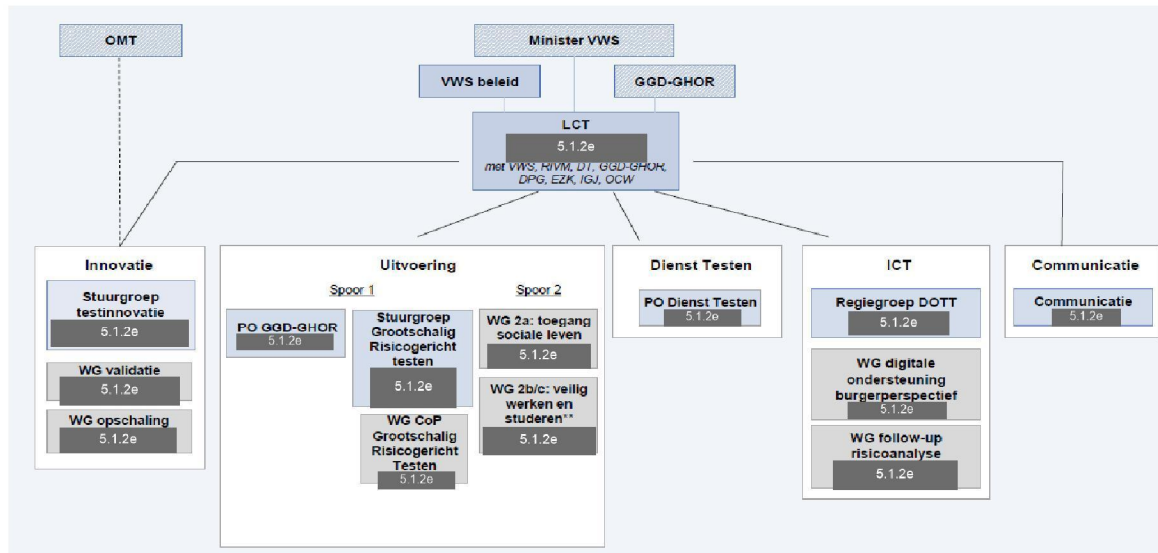


Testlandschap

LOI 16 mrt

LCT werkstructuur



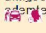
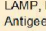
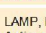
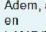
* Het functioneren van de werk- en regiestructuur vindt haar grondslag in het Convenant.
 ** Deze werkgroep informeert de LCT ook over de pilots die lopen in het primair en voortgezet onderwijs.

1

Corona teststrategie - versie 3.0

23 februari
2021

Opbouw testcapaciteit is gebaseerd op verwachte testvraag. Op basis van beleidswijzigingen of veranderingen in de testvraag kan de benodigde testcapaciteit veranderen.

Type testen	Uitvoerder	Q1	Q2	Q3
Spoor 1: Testen om het virus op te sporen en te beschrijven				
1a Testen risicogroepen (mensen met klachten, (niet) nauwe contacten uit BCO/CoronaMelder, inkomende)	LAMP (PCR), antigeen 	GGD en zorginstellingen (basisinfrastructuur)	Inkomende reizigers testen op dag 5. Nauwe contacten op dag 1 en dag 5. Niet nauwe contacten op dag 5. 140.000 per dag	120.000 per dag
1b Risicogericht (grootschalig) gebiedstesten bij o.a. hoge prevalentie / hoge dreiging	LAMP, PCR, Antigeen, ademtest 	GGD	4 pilots risicogericht gebiedstesten 10.000-20.000 per dag	Gerichte uitrol aanpak gebiedsgericht testen 20.000
1c Testen op primair en voortgezet onderwijs bij een besmetting	LAMP, PCR, Antigeen, ademtest 	GGD en particuliere afname op scholen	Testen leerling en docenten bij een besmetting (PO en VO) 5.000-10.000 per dag	10.000-20.000 per dag
Verwachte benodigde testcapaciteit per dag spoor 1 (prognoses afhankelijk van beleidswijzigingen)			155.000-170.000 testen per dag	150.000-175.000 testen per dag
Spoor 2: Testen om de samenleving te openen				
2a Testen voor veilige toegang sociaal leven (cultuur, sport, recreatief, evenementen, eventueel horeca)	Adem, antigeen en PCR 	'Consortium Toegangstesten'	Fieldlabs 25.000 per dag	Sectoren slim openen als epidemie dat toelaat 105.000-400.000 per dag
2b Testen voor veiliger werken (werkgevers voor)	Antigeen en zelftesten*	Werkgevers, arboinstellen, zelftesten* (eventueel 'Consortium Toegangstesten')	25.000-50.000 per dag	50.000-100.000 per dag
2c Testen voor veiliger studeren MBO/HBO/WO	Antigeen en zelftesten*	Onderwijsinstellingen, commercieel testen, zelftesten* (eventueel 'Consortium Toegangstesten')	10.000 per dag	100.000-200.000 per dag
Verwachte benodigde testcapaciteit per dag spoor 2 (prognoses afhankelijk van beleidswijzigingen)			60.000-85.000 testen per dag	255.000 - 700.000 per dag
Spooroversijgende acties:				
Laag drempeligere (geplande) testen zelfafname			Validatiestudies, oplossing CE-markering	Zelftesten breed verkrijgbaar?*
* alternatieven voor de wattenstaaf			Validatie gorgeltest, speekseltest, en mid-neusswab	P M
Testbewijs app			Proef fase testbewijs app 1 maart	1 april in de appstore
*onder voorwaarde van marktbalans			**Besluitvorming Q3 over voortzetting of afbouw hangt af van verloop epidemie	

Teststrategie

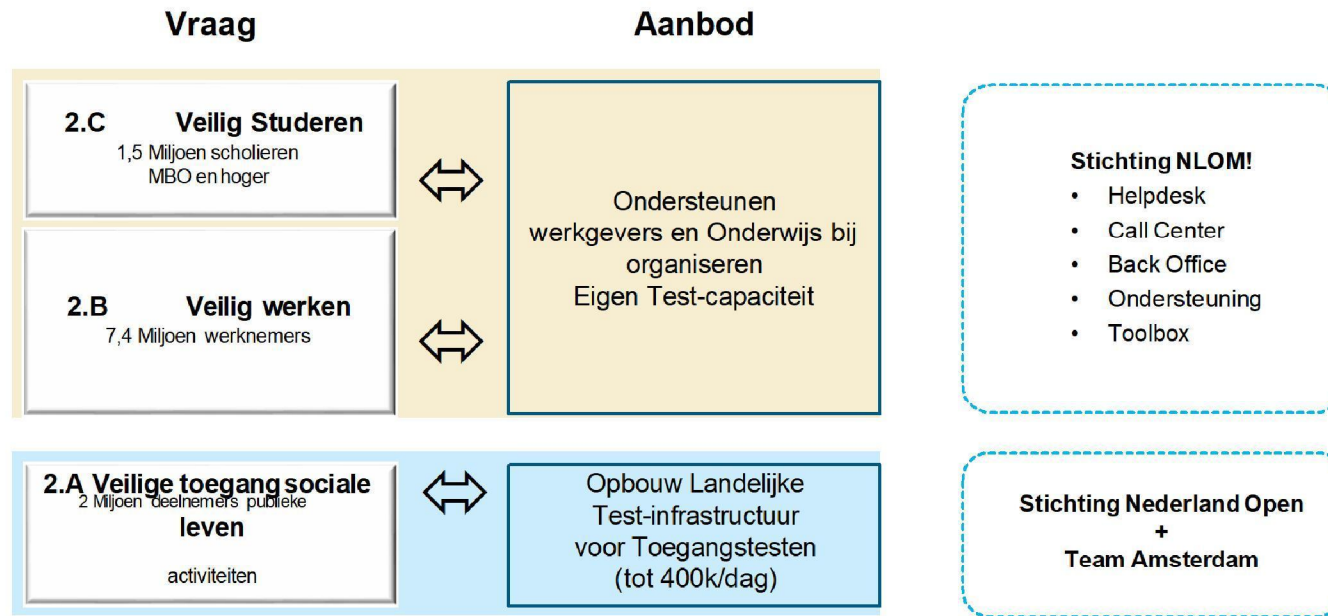
Spoor 1: opsporen en bestrijden virus

- 1a: risico doelgroepen
- 1b: grootschalig risico gericht
- 1c: testen scholen PO en VO

Spoor 2: testen om maatschappij te openen

- 2a veilig toegang sociale leven
- 2b veilig werken
- 2c veilig studeren (MO, HBO & WO)

Operatie Fastlane - Opzet Spoor-2 (Preventief Testen)



Testlocaties Lead Healthcare

Capaciteit: minimaal 25.000 testen per dag

 [Omgebouwde locaties per 12-3-2021](#)



Aalsmeer Wittevweg 32, Aalsmeer	Alkmaar Koning Willem-Alexanderaan 4, Alkmaar	Almere Keerslusweg 7, Almere
Amersfoort Wekkenweg 41, Amersfoort	AMS – Borchland Borchlandweg 6-10, Amsterdam-Duivendrecht	AMS – Weesperstraat Weesperstraat 61, Amsterdam
Arnhem Gebedome, Batavierenweg 25, Arnhem	Baarn Luitenant-Generaal van Heutselaan 8, Baarn	Bergen op Zoom Wattweg 25, Bergen op Zoom
Bladel Fallenstraat 20, Bladel	Breda Evenementenlocatie Breepark, Bavelseparklaan, Breda	Den Haag Laan van Pool 7, Den Haag
Deventer Bergvededijk 7, Deventer	Eindhoven Evolution, Noord-Brabantlaan 1A, Eindhoven	Enschede Vliegveld Twenthe, Vliegredweg 34G
Geersdijk Provincialeweg 2, Geersdijk	Gorinchem Kinkelminkel 6-8, Gorinchem	Groningen Stakenlaan 15, Groningen
Haaren Helvoirtseweg 6A-1, Haaren	Haarlem Jan van Krimpenweg 17B, Haarlem	Hilversum Franciscusweg 10-32b, Hilversum
Leeuwarden James Wattstraat 15, Leeuwarden	Maastricht MECC, Forum 100, Maastricht	Meteren Rijksstraatweg 80, Meteren
Naarden Bronstraat 2, Naarden	Rijswijk Van Gijnstraat 16, Rijswijk	Roermond Burghoffweg 9, Roermond
Rotterdam Marconistraat 16, Rotterdam	Utrecht OUS, Sophialaan 1, Utrecht	Venlo Laurens Janszoon Costerstraat 47, Venlo
Zwolle Paxtonstraat 17 en 17A, Zwolle		