

Testen om de samenleving te openen

Uitwerking Plan van
Aanpak Spoor-2



Testen voor toegang
sociale leven

5.1.2e

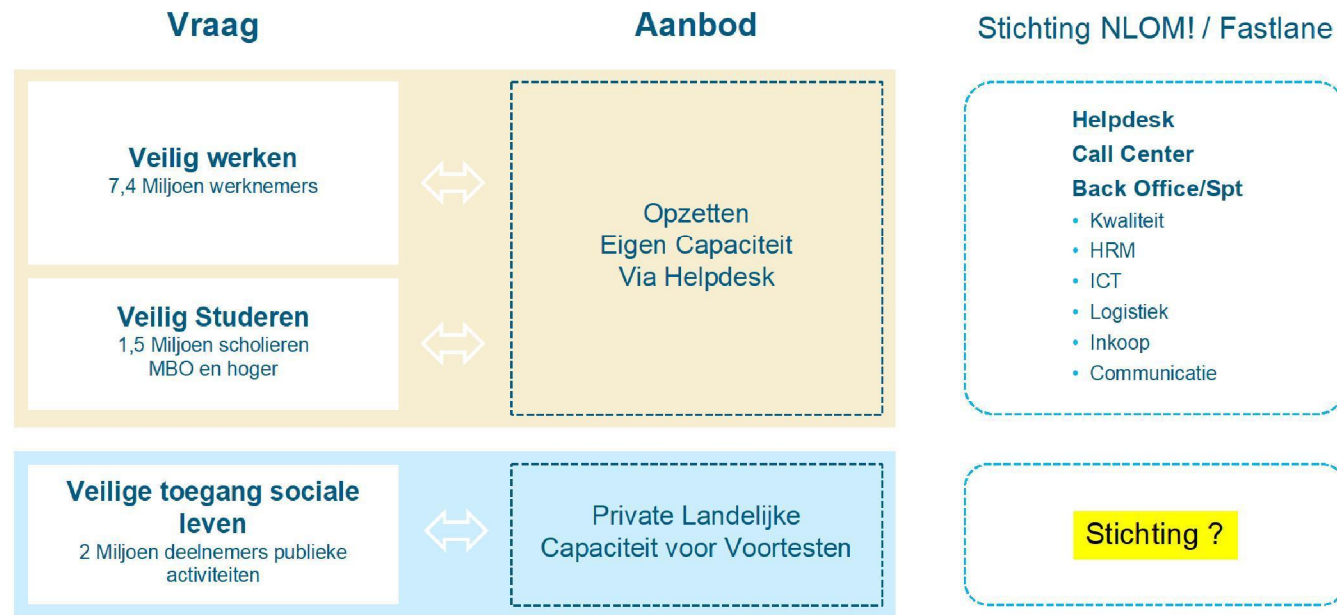
- Woensdag 27 januari 2021

Versie 26 januari 2021

Agenda

- | | |
|---------------------------------|----|
| 1. <u>Algemeen</u> | 4 |
| 2. <u>Opbouw testnetwerk</u> | 6 |
| 3. <u>Opbouw testcapaciteit</u> | 11 |
| 4. <u>Testbeleid</u> | 16 |
| 5. <u>Operationele kern</u> | 18 |
| 6. <u>Governance</u> | 19 |
| 7. <u>IT Plan</u> | 20 |

Spoor-2: Vraag versus aanbod



Context & doelen

Context

De beperkende maatregelen om Corona te bestrijden grijpen diep in in het sociale en economische leven in Nederland.

In Spoor-2 treft het Kabinet voorbereidingen voor testen voor veilige toegang tot het sociale leven, testen voor veilig werken en testen voor veilig studeren.

Er volgt nog een nader Kabinets-besluit over de kaders van een negatief testbewijs. Ondertussen treft het Kabinet daar wel technische voorbereidingen voor.

Spoor-2a richt zich specifiek op testen als toegang voor het sociale leven, waarbij het testbeleid wordt gebruikt om verantwoord toegang te verschaffen.

Doel Spoor 2a

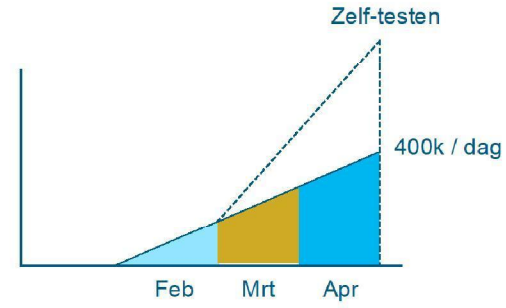
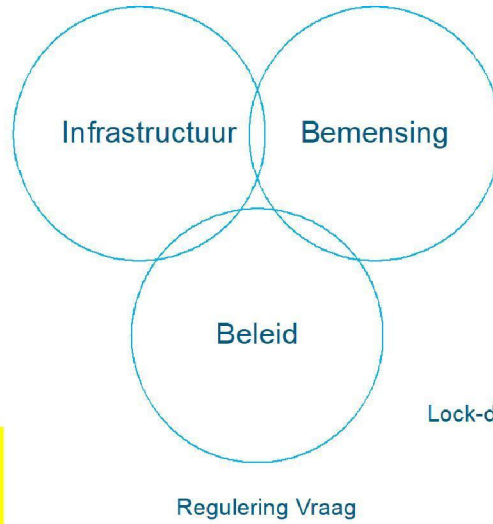
Mogelijk maken dat sociale activiteiten – zoals evenementen, horeca en sport - sneller en veiliger doorgang kunnen vinden door:

- Het op korte termijn inrichten van een additionele fijnmazige testcapaciteit in Nederland;
- Daarvoor een consortium samen te stellen dat de krachten bundelt van evenementen-organisaties en commerciële aanbieders van testcapaciteit;
- Het vermogen van dit consortium en het bedrijfsleven te benutten om deze capaciteit in korte tijd op te schalen teneinde grootschalig te kunnen screenen;
- De testuitslagen daarbij te benutten als toegangsbewijs voor sociale activiteiten, op termijn ook met loslating van de anderhalve meter regel.

Spoor-2a: Opbouw Landelijk Testnetwerk voor voor-testen

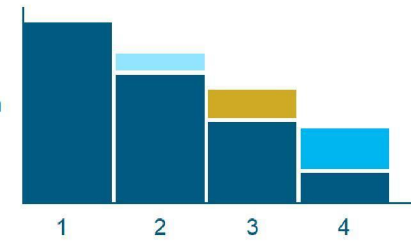


Opbouw Aanbod



- Soorten testen
- Testbeleid
- Locaties
- Communicatie gemeenten/GGD

Lock-down



Opbouw testnetwerk

Te realiseren testcapaciteit per dag:

Ca **175K**
per dag

"Hoog sensitief"

- Geschikt voor toegang met hoog risicoprofiel
- o.b.v. ademtest (Spironose) + PCR-na test (lamp, spectrometrie, tomi)
- **21** locaties

Ca **225K**
per dag

"Laag sensitief"

- Geschikt voor toegang met lager risicoprofiel
- o.b.v. antigeen (Abbott , Roche, etc.)
- **90** locaties

Netwerk van minimaal 111 testlocatie waarvan:

- **39** locaties reeds aanwezig
- **21** locaties Hoog Sensitief (XL)



7 dagen per week **14 uur** per dag operationeel

5 dagen van 16 uur + 2 dagen van 10 uur

Verdeling over NL

o.b.v. bevolkingsaantallen per veiligheidsregio maar:

- "Laag sensitieve" verdeling >> fijnmazig nadruk op meer en kleinere locaties
- "Hoog sensitieve" verdeling >> grover nadruk op minder en grote locaties

Veiligheidsregio's NL – Verdeling bestaande locaties



	Hoog sensitief		Lead Healthcare		
	Overcapaciteit		Bestaand		
	XL (H)	L (H)	L	M	S
1 Groningen				1	
2 Fryslân			1		
3 Drenthe					
4 IJsselland					2
5 Twente			1		
6 Noord- en Oost Gelderland				1	
7 Gelderland midden			1		
8 Gelderland Zuid					1
9 Utrecht				1	2
10 Noord Holland Noord				1	
11 Zaanstreek Waterland					
12 Kennemerland			1		
13 Amsterdam Amstelland			1		2
14 Gooi en Vechtstreek					2
15 Haaglanden					2
16 Hollands midden					
17 Rotterdam Rijnmond				1	
18 Zuid Holland Zuid			1		
19 Zeeland					1
20 Midden en West Brabant			2		1
21 Brabant Noord					
22 Brabant Zuidoost			1		
23 Limburg Noord			1		1
24 Zuid Limburg			1		
25 Flevoland					1
Totalen:	11	5	15

Opschaling testlocaties Operatie Fastlane

Nog 8 M locaties te verdelen



	Hoog sensitief		Lead Healthcare			Hoog sensitief		OPERATIE FASTLANE		
	Overcapaciteit		Bestaand			Nieuw	Nieuw	Nieuw	Nieuw	Nieuw
	XL (H)	L (H)	L	M	S	XL (H)	L (H)	L	M	S
1 Groningen				1					1	3
2 Fryslân			1							3
3 Drenthe									1	2
4 IJsselland					2					2
5 Twente			1							1
6 Noord- en Oost Gelderland				1					1	3
7 Gelderland midden			1							2
8 Gelderland Zuid					1				1	1
9 Utrecht				1	2			1	1	1
10 Noord Holland Noord				1						3
11 Zaanstreek Waterland									1	1
12 Kennemerland			1							
13 Amsterdam Amstelland			1		2				1	
14 Gooi en Vechtstreek					2					
15 Haaglanden					2					3
16 Hollands midden								1	1	1
17 Rotterdam Rijnmond				1				2		1
18 Zuid Holland Zuid			1							
19 Zeeland					1					3
20 Midden en West Brabant			2		1					1
21 Brabant Noord									1	3
22 Brabant Zuidoost			1							2
23 Limburg Noord			1		1					
24 Zuid Limburg			1							1
25 Flevoland					1				1	1
Totale:	11	5	15	4	13	35

Totale capaciteit tests in de nieuwe situatie



Regio:	Aantal inwoners:	Oppervl. regio:	Dichtheid inw/km2:	Overcapaciteit		Hoog sensitief		Lead Healthcare			Operatie Fastlane			Totaal	
				Hoog sensitief		Nieuw		Totaal	Bestaand L	Bestaand M	Bestaand S	Operatie Fastlane			
				XL (H)	L (H)	XL (H)	L (H)					Nieuw L	Nieuw M		Nieuw S
Utrecht	1355	1385	978									5600	2800	1400	15400
Rotterdam Rijnmond	1323	863	1533									11200		1400	15400
Midden en West Brabant	1101	2123	519									11200	1400		14000
Haaglanden	1037	404	2567											8400	11200
Amsterdam Amstelland	981	282	3479									5600		2800	11200
Noord- en Oost Gelderland	812	2755	295											2800	9800
Hollands midden	770	831	927										5600	2800	9800
Brabant Zuid-oost	748	1440	519											2800	8400
Gelderland midden	665	1181	563												2800
Friesland	646	3349	193									5600			9800
Noord-Holland Noord	640	1354	473										2800		4200
Twente	627	1632	384									5600			7000
Brabant Noord	621	1356	458											2800	4200
Zuid-Limburg	606	632	959												1400
Groningen	582	2336	249												2800
Gelderland Zuid	538	1039	518												2800
Kennemerland	527	419	1258									5600			5600
Limburg Noord	516	1522	339									5600		1400	7000
IJsselland	513	1695	303											2800	5600
Drenthe	489	2642	185												2800
Zuid-Holland Zuid	483	720	671									5600			5600
Flevoland	405	1419	285											1400	5600
Zeeland	381	1788	213											1400	5600
Zaanstreek Waterland	325	348	934												4200
Gooi en Vechtstreek	245	176	1392												2800
Totaal:	16936	33691	503												
								175000	61600	14000	21000	22400	36400	49000	204400
								Nieuwe hoogsensitieve locaties			Nieuwe laagsensitieve locaties				

Nog 8 M locaties te verdelen



Opbouw testcapaciteit en bemensing



A. Ratio's:

- A. Bemensing is in lijn met opschaling van netwerk
- B. Instroom is in lijn met de toegezegde leadtime van staffingpartij (Randstad)
- C. Ratio's o.b.v. gerealiseerde OPS in Spoor 1 & 30 Lead Healthcare locaties data



B. Staffing & Onboarding

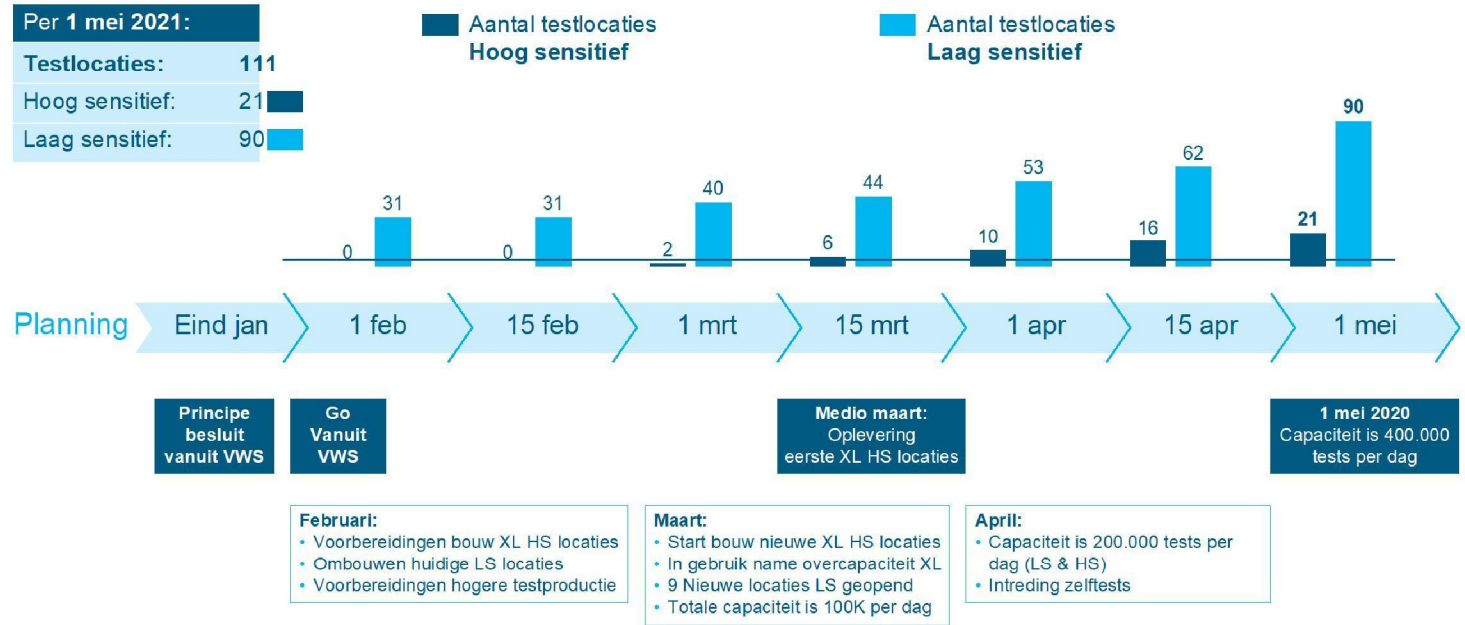
- A. Conform draaiboek 2.0 (Randstad tbv spoor 1 & best practices Lead Healthcare)
- B. Ondersteuning van NCOI.
- C. Opstartteams (met ondersteuning van Defensie) zorgen voor de uitrol en dragen over
- D. Specialistische functies & overhead functies worden separaat uitgezet bij gespecialiseerde bureaus



C. Kwaliteit & Medische verantwoordelijkheid

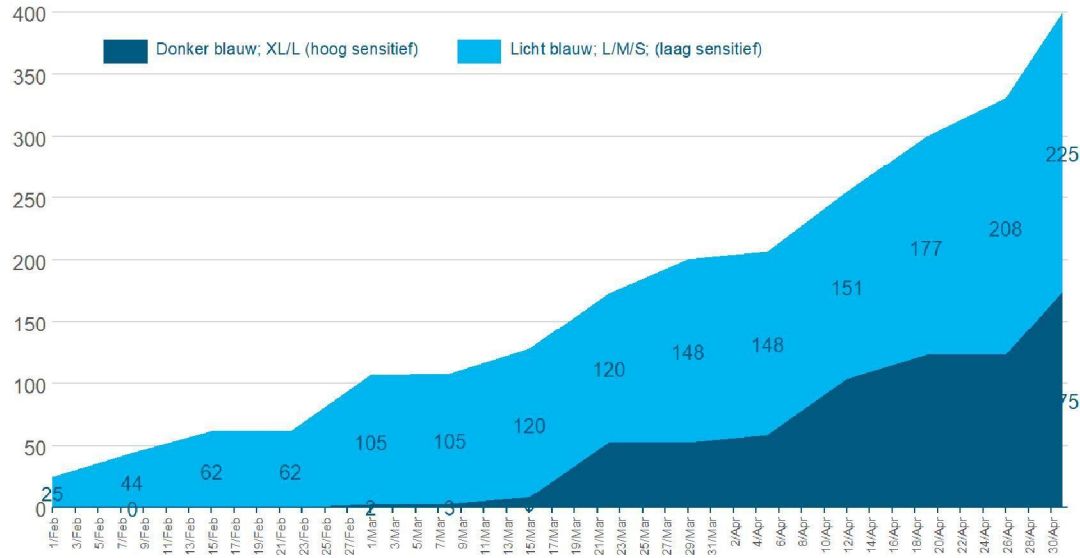
- A. Borging van kwaliteit door kwaliteitsfunctionarissen & medische professionals
- B. Lead Healthcare stelt haar medische & farmaceutische verantwoordelijkheid beschikbaar (>meer dan 550 medische professionals, waaronder artsen en verpleegkundigen)

Tijdslijn operationele voorbereiding & oplevering



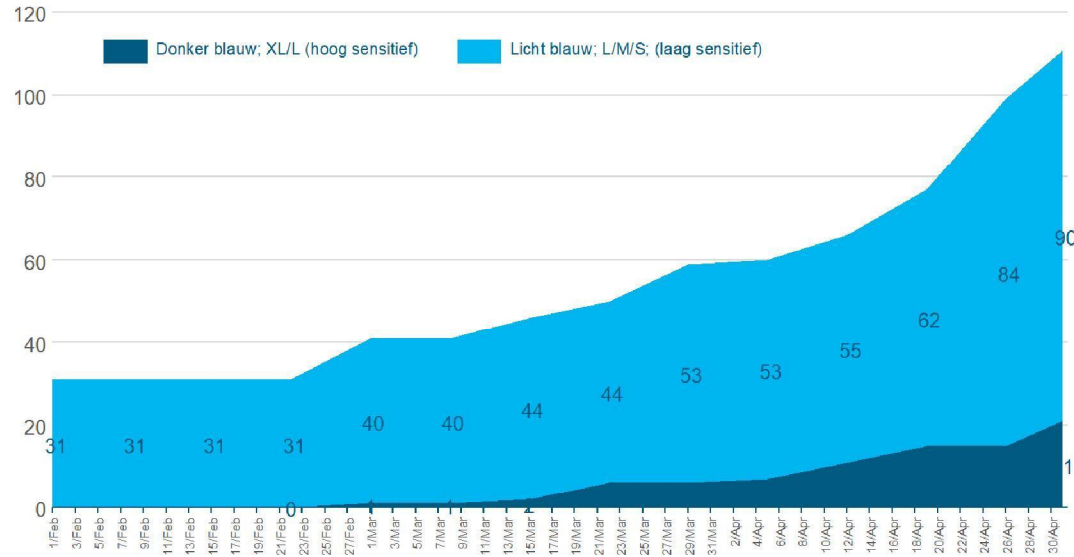
Visuals opbouw testcapaciteit & bemensing

Capaciteit: X 1000



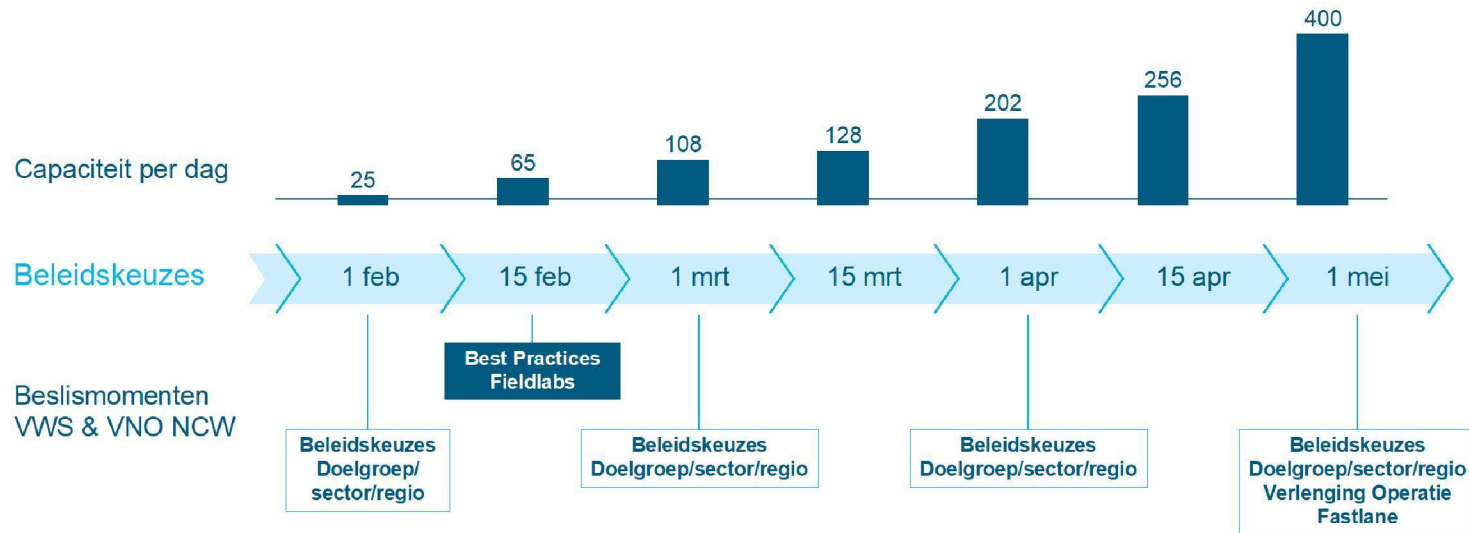
Visuals opbouw testcapaciteit & bemensing

Aantal locaties:



Instream capaciteit
hoogsensitief per 1 maart
betreft de overcapaciteit van
bestaande GGD-locaties. Per
half maart instroom nieuwe
locaties hoog sensitief.

Tijdslijn Capaciteit <> Beleid



Governance: Beslispunten

Om te kunnen starten met opschalen van het domein Sociaal Leven is er besluitvorming nodig over de volgende punten:

1. Verstrekken van de opdracht om het Sociaal Leven te (her)openen. Deze opdracht houdt het volgende in:
 - Schaal per 1 mei 2021 op om 400k testen per dag mogelijk te maken door de inzet van een fijnmazig netwerk van “voor-teststraten”.
2. Vrijmaken en beschikbaarstellen van gelden op de kortst mogelijke termijn om dit te realiseren.

[Terug naar Agenda](#)

**Operatie
Fastlane**

Governance: Randvoorwaarden

Om de ambitie te kunnen realiseren moet er overeenstemming zijn over de volgende randvoorwaarden:

1. De opdracht, scope, governance, besturing, en juridische structuur wordt vooraf met de opdrachtgever overeengekomen
2. De opdracht wordt verstrekt aan een onafhankelijke (nog op te richten) entiteit
3. Het Rijk (bijv. via VWS) is de opdrachtgever van deze stichting
4. Gelden worden op de kortst mogelijke termijn aan de stichting beschikbaar gesteld.
5. De stichting is een coalitie van complementaire partijen die in staat zijn deze ambitie te realiseren (testcapaciteit, logistiek, personeel, governance, besturing, IT, communicatie, juridisch).

[Terug naar Agenda](#)

**Operatie
Fastlane**

Governance

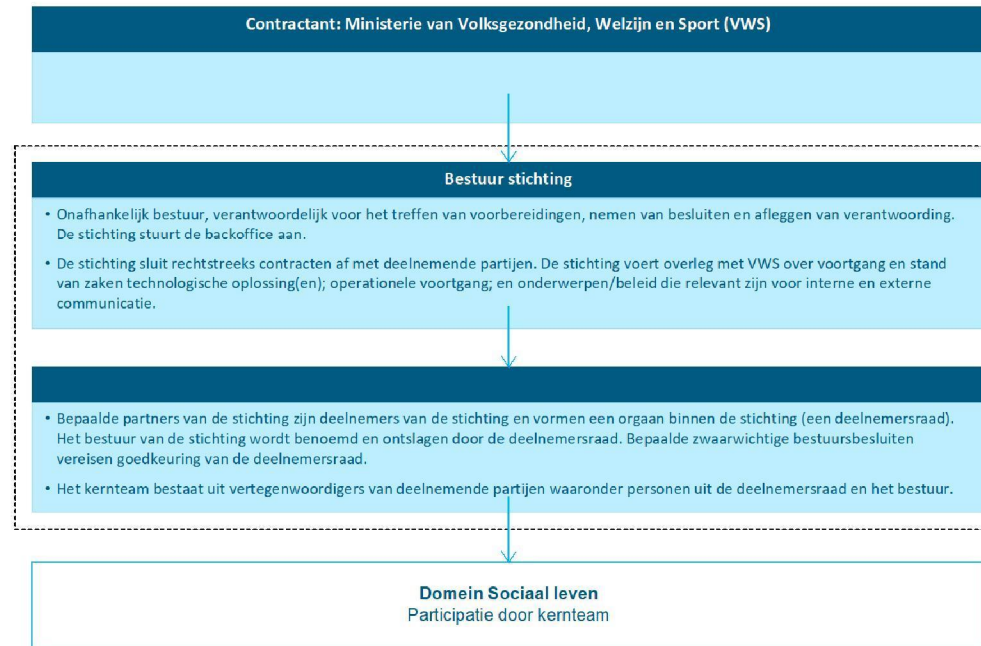
Juridische structuur/besturingsmodel

De juridische structuur en het daarbij behorende besturingsmodel vereist nadere uitwerking mede na afstemming met betrokken partijen en VWS.

Deloitte.

EY

C/M/S'
Law . Tax



Governance (vervolg) - Uitgangspunten en ontwerpprincipes

Het succes wordt bepaald door een flexibele en besluitvaardige organisatie, die samenwerkingspartners faciliteert en complexiteit reduceert op basis van commitment van stakeholders en consensus op de doelstelling



Reductie van complexiteit

Gebruik maken van standaard of bestaande processen, systemen en modellen, eenduidige verantwoordelijkheden, een efficiënt en effectief coördinatiemechanisme waarbij het doel van vergaderingen en besprekingen helder zijn: besluitvorming, afstemming, informeren.



Optimaal gebruik maken van kwaliteiten van partners

Samenwerkingspartners inzetten waar ze het sterkst zijn en ontlasten bij alles wat afleidt van hun specifieke rollen en taken. Tegelijk zoeken naar waar partijen elkaar versterken, waarbij we voortbouwen op wat er al is gedaan.



Snelheid en besluitvaardigheid

Een helder besturingsmodel moet leiden tot mandaat bij het bestuur en daadkrachtige besluitvorming.



Consensus over de doelstelling

Gelet op de omvang van de operatie en de complexiteit daarvan is het cruciaal om gedurende het project op elk moment consensus te hebben over het doel. Dat zorgt voor duidelijkheid bij alle betrokken partners.



Commitment van key stakeholders

Optimale betrokkenheid en toegankelijkheid van de juiste top functionarissen om mandaat te realiseren voor de te volgen strategie.



Flexibel kunnen opereren en anticiperen

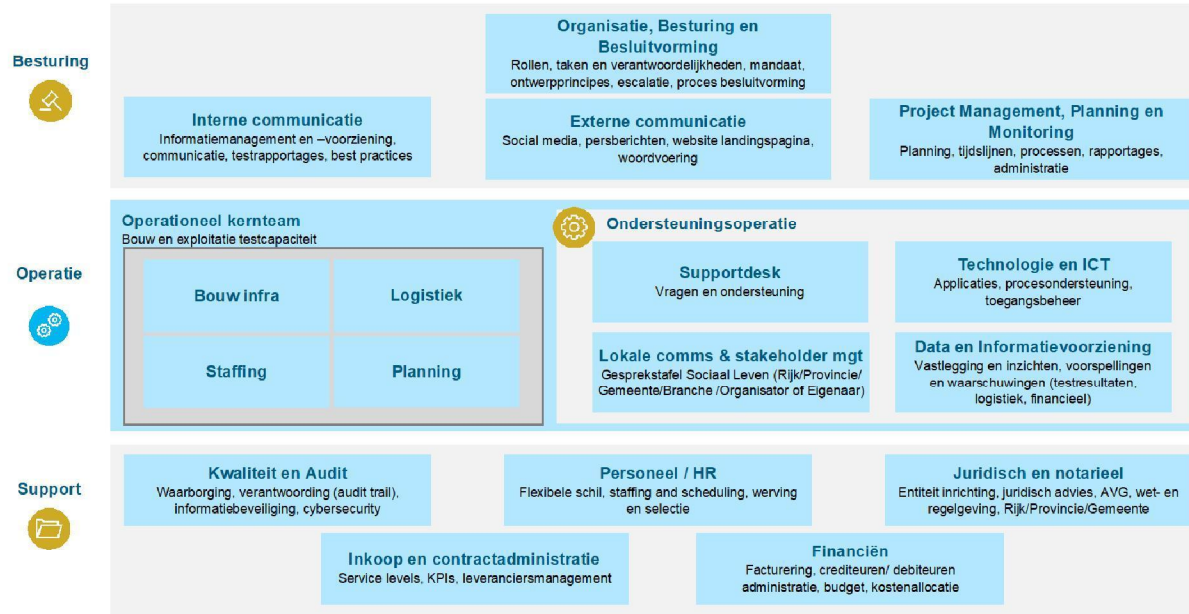
Door de complexiteit van de operatie en het grote aantal onzekere factoren, is op voorhand de route naar het realiseren van de doelstelling slechts ten dele te bepalen. Gedurende het project zal voortdurend bijgestuurd moeten worden.

Governance (vervolg) - Opbouw en exploitatie van een fijnmazig “voor-test” netwerk voor het domein Sociaal Leven

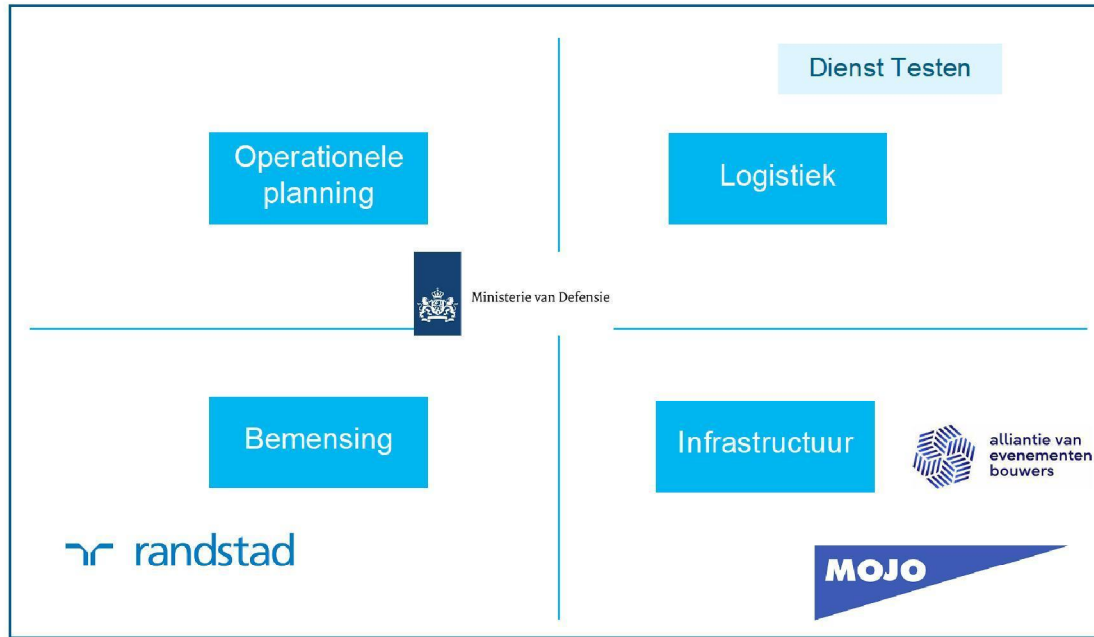
Ambitie
 om per 1 mei 2021 dagelijks 400k testen uit te voeren via “voor-teststraten” t.b.v. het sociaal en cultureel leven.

Aantal “voor-teststraten”

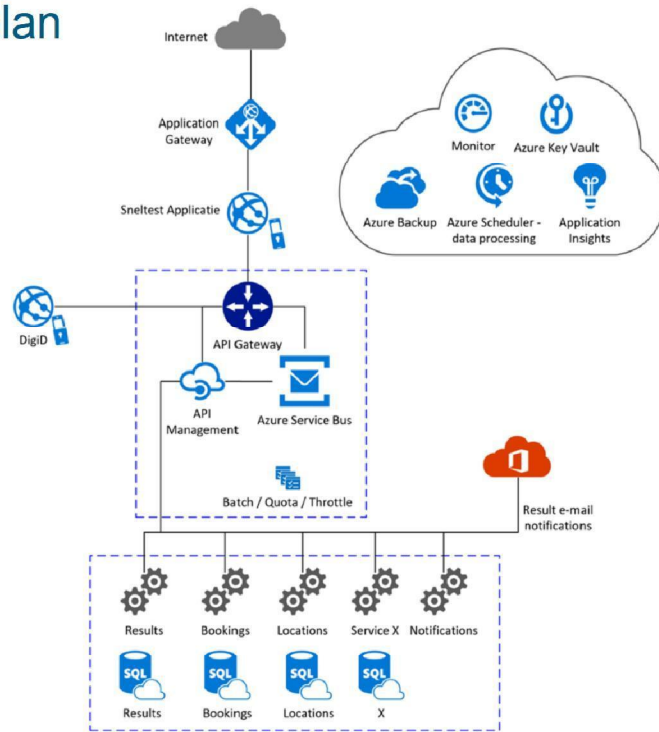
- XL - 11
- L - 25
- M - 26
- S - 50



Operationele kern



IT plan



- Goede basis met werkende applicatie
- Behoeftte;
 - Tool om capaciteiten te koppelen aan doelgroepen
 - Tool of de koppeling naar een tool voor testbewijzen
 - Digitale koppeling met CORONIT
- Applicatie is Schaalbaar om de benodigde en geplande capaciteit te voorzien van de juiste IT ondersteuning

Bespreekpunten

- communicatie naar GGD
- betrekken veiligheidsregio's
- koppeling testbeleid spoor-2 aan test-capaciteit
- benutting overcapaciteit GGD
- ICT bouwplaat en rolverdeling i.s.m. Legal entity en partners
- garantstelling opstarten opschaling (evt via Fastlane)
- besluitvorming 1 feb + opdracht aan Legal Entity

Slot