

# Teststrategie

## **Spoor 1: opsporen en bestrijden virus**

Uitvoering GGD Teststraten

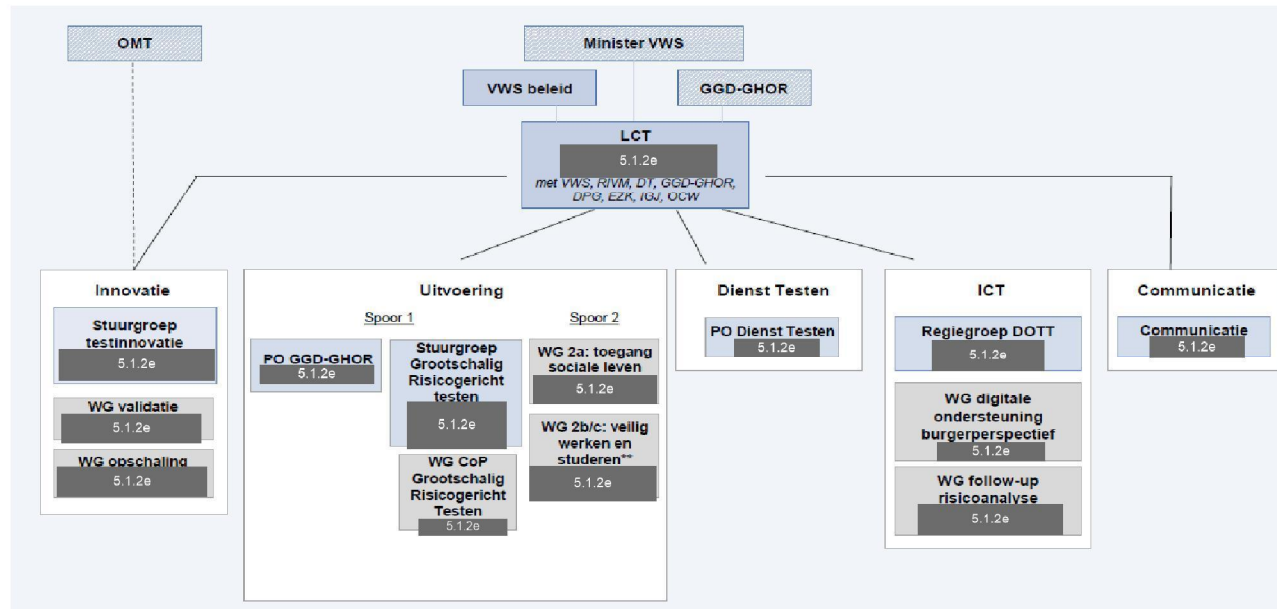
- 1a: risico doelgroepen
- 1b: grootschalig risico gericht
- 1c: testen scholen PO en VO

## **Spoor 2: testen om maatschappij te openen**

Uitvoering commerciële teststraten / arbo

- 2a veilig toegang sociale leven
- 2b veilig werken
- 2c veilig studeren (MO, HBO & WO)

# LCT werkstructuur



\* Het functioneren van de werk- en regiestructuur vindt haar grondslag in het Convenant

\*\* Deze werkgroep informeert de LCT ook over de pilots die lopen in het primair en voortgezet onderwijs