



# Landelijk Consortium Hulpmiddelen

*Misgrijpen is geen optie!*

WEBINAR informatie sessie  
04 mei 2021



# AGENDA

- Uitleg webinar
- Presentatie LCH tot heden
- LCH nu en komende periode
- Vragen ronde
- Afsluiting

# Uitleg webinar

Doelstelling

Uitwisseling van operationele informatie



# Landelijk Consortium Hulpmiddelen

*Januari - heden*

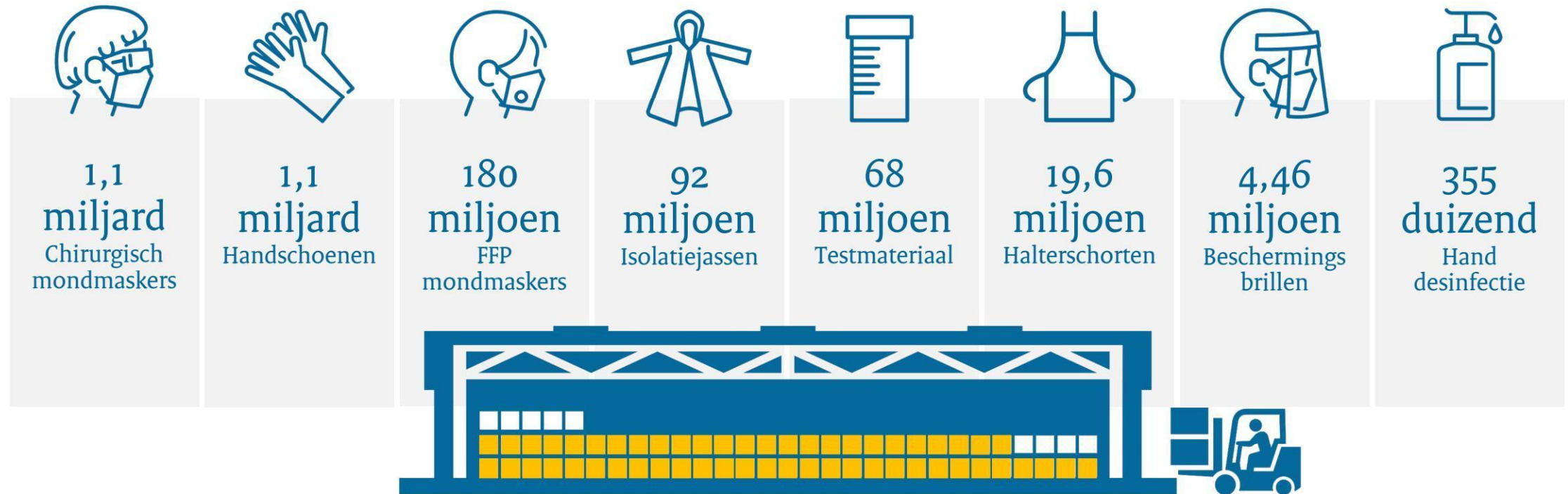
Het Landelijk Consortium Hulpmiddelen (LCH) is opgericht op initiatief van de zorgsector, in opdracht van het ministerie van VWS, voor deze crisisperiode om tijdens de coronavirus-pandemie zo snel mogelijk voldoende persoonlijke beschermingsmiddelen en medische hulpmiddelen van de juiste kwaliteit in te kopen

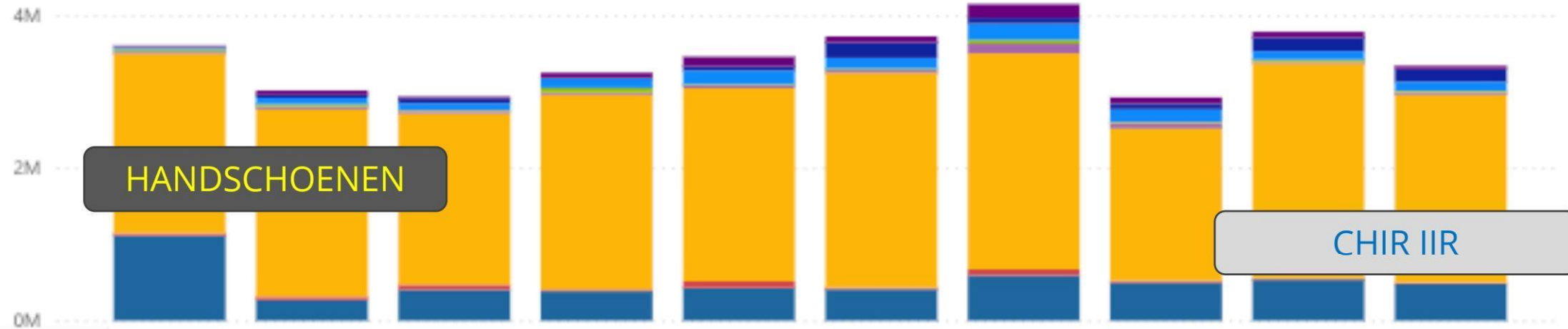


# Dec 2020 doelgroepen uitbreiding en GES

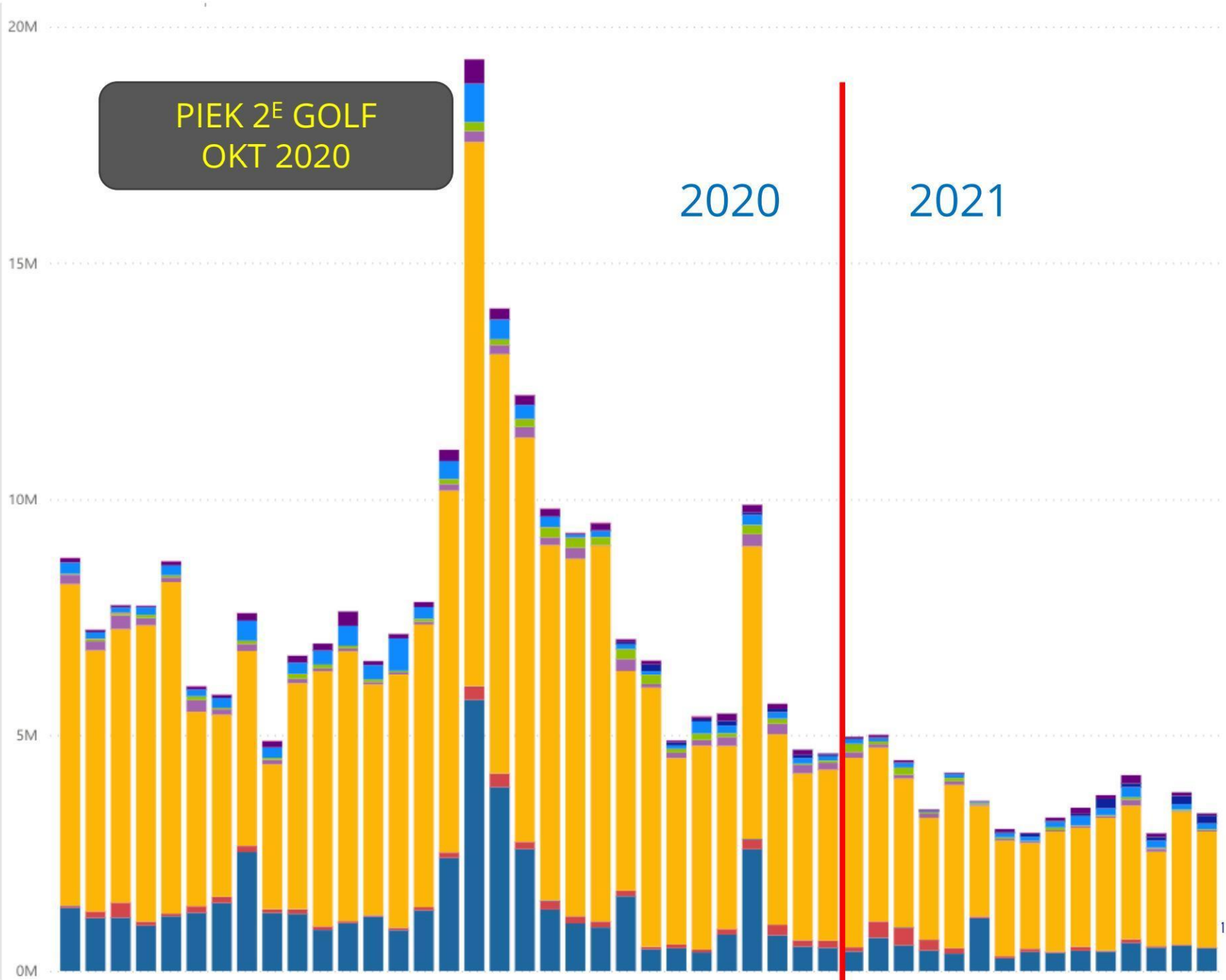
- Vaccinatie programma
- Verkiezingsprogramma
- Goede doelen
- Partijen uitvoering testbeleid, personeel teststraten en Arbodiensten
- Andere landen binnen Koninkrijk, bijzondere gemeenten en Internationale verzoeken

# Sinds 19 maart zijn al ruim 2,55 miljard persoonlijke beschermingsmiddelen / testen ingekocht





Year	2021									
Product Categorie / Week	7	8	9	10	11	12	13	14	15	16
Chirurgische Maskers	1.116.900	268.250	402.000	384.050	425.700	408.950	588.550	494.800	535.800	481.000
FFP2 Maskers	33.950	43.800	66.650	23.090	86.060	22.080	79.510	27.020	19.360	15.340
KN95 Maskers	0	0	0	0	0	0	0	0	0	0
Overige FFP Maskers	0	0	0	0	0	0	0	0	0	0
Handschoenen	2.351.400	2.455.100	2.245.200	2.550.400	2.529.400	2.819.600	2.839.500	1.994.900	2.822.700	2.462.300
Jassen	29.300	35.540	31.550	27.580	39.056	37.360	125.820	60.000	20.428	30.680
Schorten	27.400	29.400	11.000	57.500	11.600	15.900	46.600	13.300	25.200	19.600
Brillen	769	1.338	1.470	1.487	606	1.723	933	10.014	699	125
Wattenstaafjes Keel + Neus	23.010	83.600	90.200	121.200	191.300	143.400	215.920	166.800	113.400	118.700
Antigeen sneltesten	7.505	35.605	62.410	19.835	49.450	198.057	77.825	73.955	176.230	169.655
Medium	15.020	58.000	22.000	67.000	129.000	81.000	175.500	79.700	74.200	45.200
Desinfectans	1.248	1.848	840	1.704	0	0	0	0	0	0
Mantelzorg pakketten	184	140	100	720	140	270	340	482	640	602



# Week 14 2020 t/m week 16 2021



360.762.239

stuks uitgeleverd

---

aan

6.433

verschillende zorginstellingen

---

Artikelen (SKU)	Leverbare voorraad	Gemiddelde weekvraag	Weken voorraad op basis van weekvraag	In bestelling + transit + kade met ordernr.	Hoeveel weken kunnen we vooruit met wat in voorraad én in bestelling is o.b.v. de verwachte vraag?
⊕ Chirurgische Maskers	746.193.890	504.000	1.480	87.749.714	1.654
⊕ FFP2 Maskers	43.141.472	20.200	2.135	56.495.249	4.932
⊕ KN95 Maskers	32.865.360			22.613.448	
⊕ Overige FFP maskers	395.250	0		-890.105	
⊕ Handschoenen	528.539.550	2.427.000	217	304.936.478	269
⊕ Jassen	64.291.596	37.400	1.719	-1.360.448	1.683
⊕ Schorten	13.214.224	19.300	684	375.900	703
⊕ Brillen	2.907.145	3.660	794	-37.328	784
⊖ Mantelzorg pakketten	58.850	570	103		103

De huidige voorraad is nu **ruim voldoende** om huidige vraag, inclusief 2 komende golven



LCH blijft actief als noodlijn

De gehele Supply Chain kan indien nodig weer geactiveerd

# LCH

LCH is een noodvoorziening (PBM, handdesinfectans), COVID test afname materialen en testen

VWS = Beleid

Funding

Welke Producten

Hoeveel voorraad

Prijzen

Schaarste model

Testbeleid

LCH = Uitvoering

Sourcing / Inkoop

Kwaliteit check

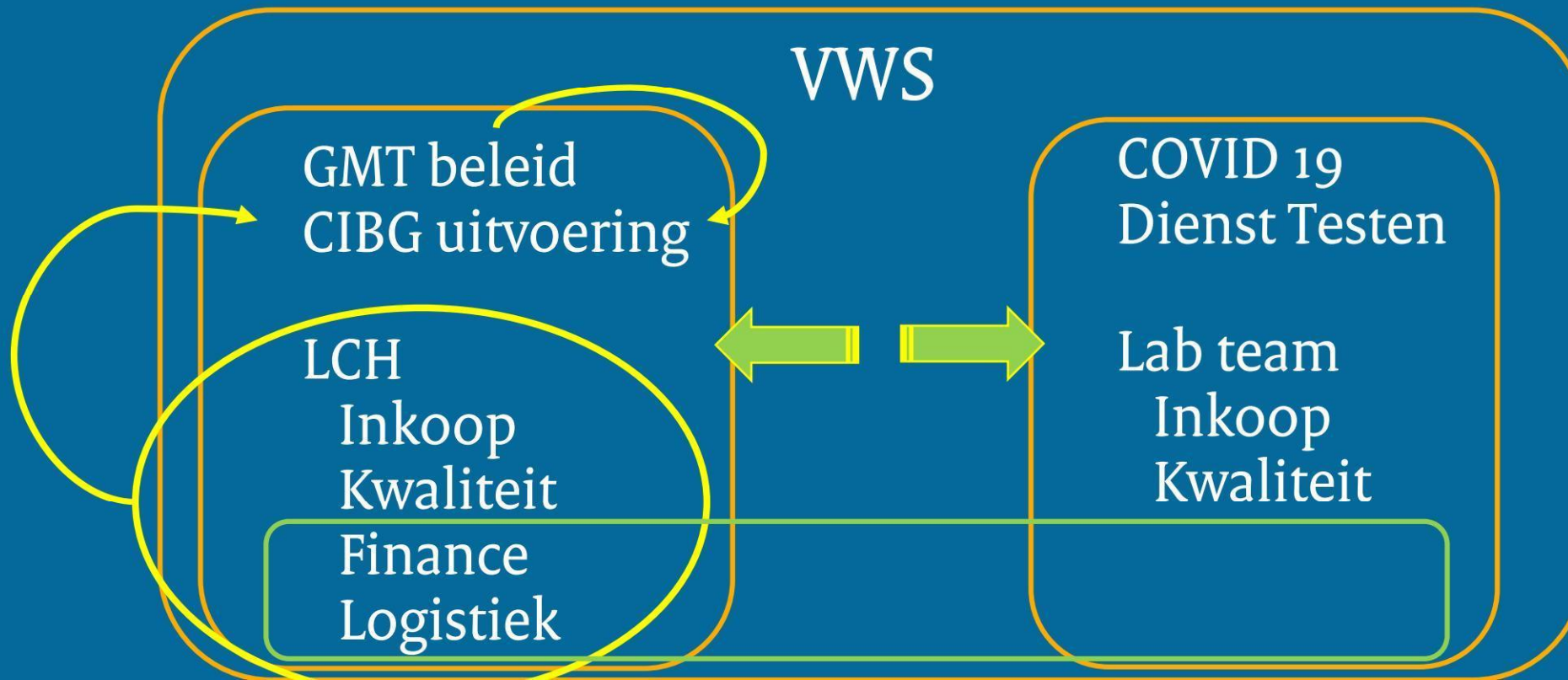
Opslag

Verkoop

Uitlevering

# LCH nu en komende periode

LCH is een noodvoorziening  
(PBM, handdesinfectans, (IC)apparatuur),  
COVID test afname materialen en testen



# LCH nu en komende periode

## Organisatie, product uitbreiding

LCH kwaliteit team

Naalden en spuiten

Opgaan in CIBG organisatie

CIBG markconsultatie / aanbesteding noodvoorraad

# LCH nu en komende periode

Opgaan in CIBG

Noodvoorraad functie

6 maanden voorraad

Plan overvoorraden

Verkoop

Donatie

Vernietiging

Geen marktverstoring

VWS LCH website → CIBG LCH website

Prijsaanpassingen



# VRAGENRONDE





# Afsluiting Landelijk Consortium Hulpmiddelen