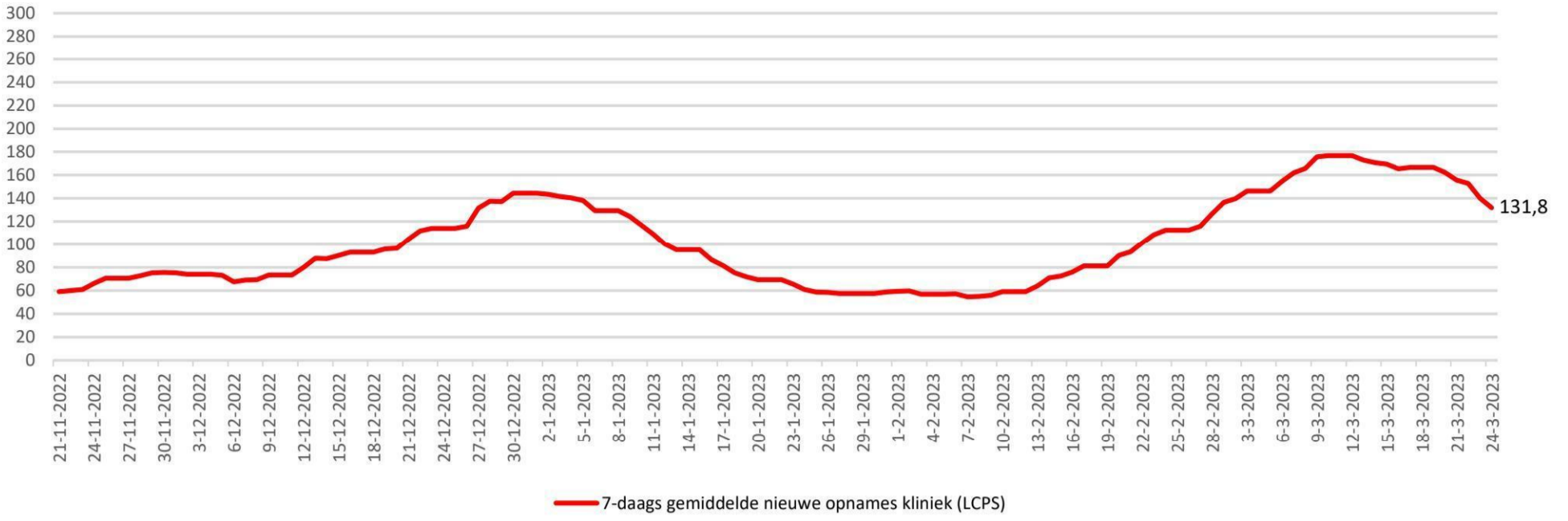
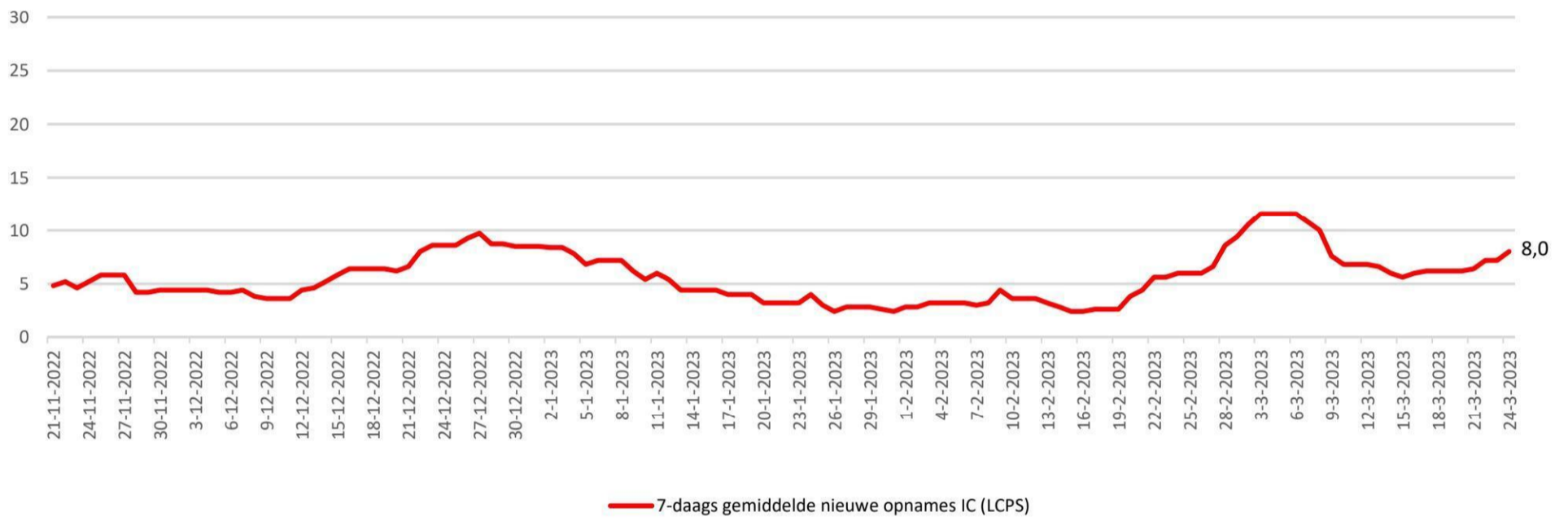


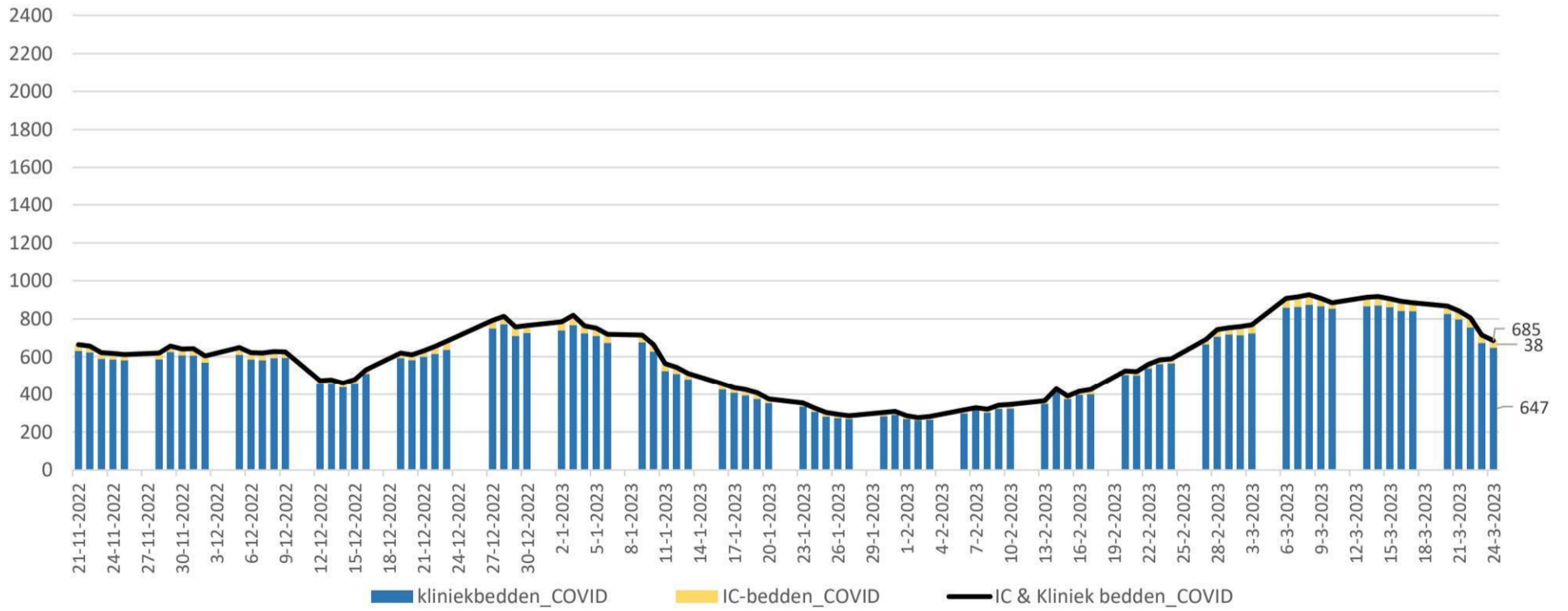
Kliniekopnames volgens LCPS



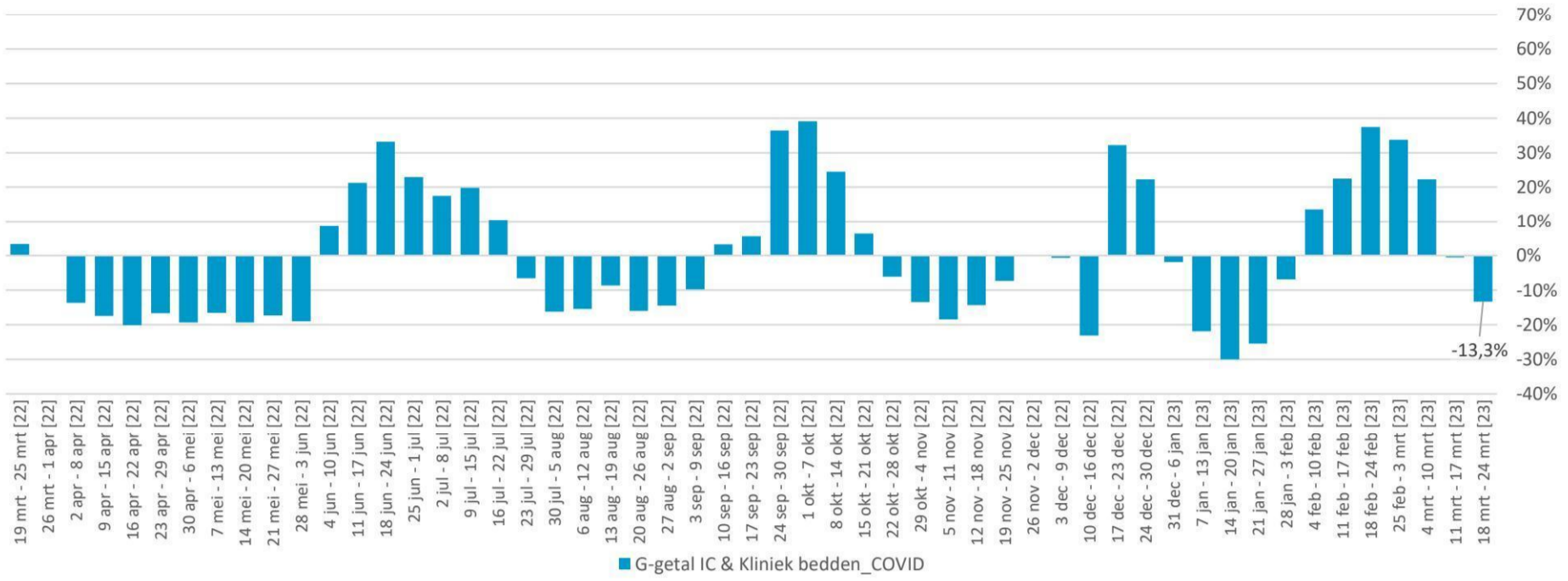
IC-opnames volgens LCPS



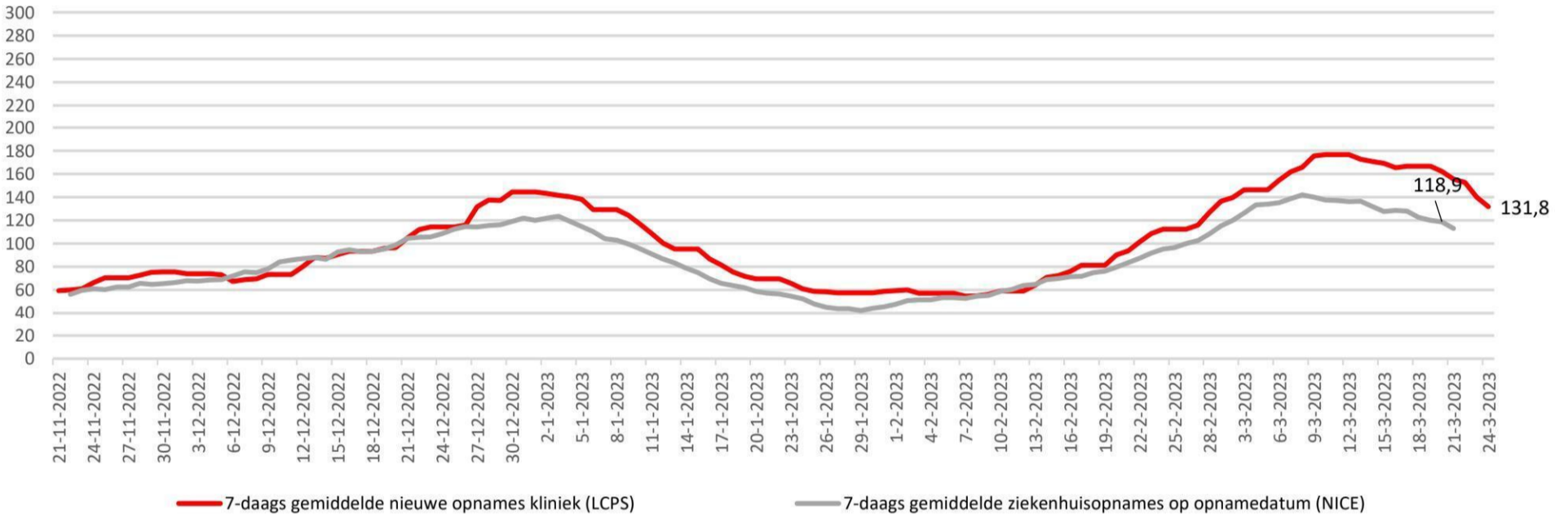
Bedbezetting



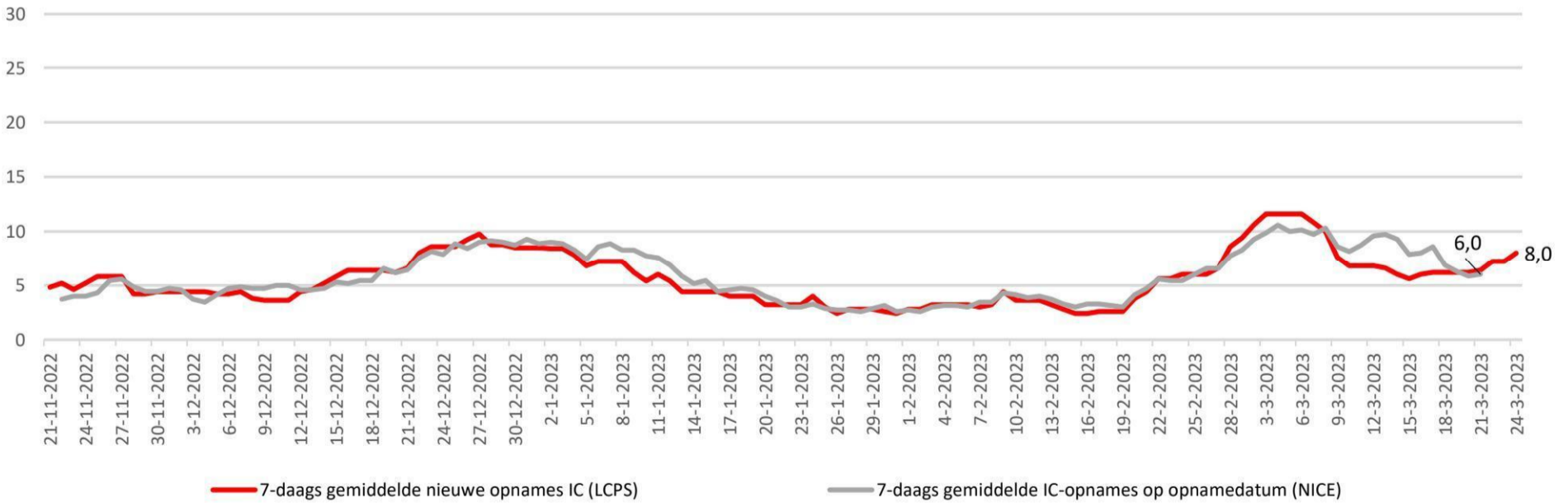
Percentuele verandering per week (het G-getal) van de bedbezetting



Kliniekopnames volgens LCPS resp NICE



IC-opnames volgens LCPS resp NICE



	Gemiddeld afgelopen 7 dagen				
	IC-bezetting COVID-patienten	Kliniekbezetting COVID-patienten	IC- en kliniekbezetting COVID-patienten	7-daags gemiddelde nieuwe opnames kliniek (LCPS)	7-daags gemiddelde nieuwe opnames IC (LCPS)
24 maart	42,6	740,0	782,6	131,8	8,0
23 maart	44,0	778,4	822,4	140,2	7,2
22 maart	46,2	812,0	858,2	152,8	7,2
21 maart	44,8	833,4	878,2	155,8	6,4
20 maart	45,4	848,2	893,6	162,4	6,2
19 maart	46,6	856,2	902,8	166,8	6,2
18 maart	46,6	856,2	902,8	166,8	6,2
17 maart	46,6	856,2	902,8	166,8	6,2
16 maart	43,8	859,0	902,8	165,4	6,0
15 maart	41,6	864,0	905,6	169,4	5,6
14 maart	43,4	866,4	909,8	170,8	6,0
13 maart	44,4	865,0	909,4	172,8	6,6
12 maart	44,8	863,4	908,2	176,8	6,8
11 maart	44,8	863,4	908,2	176,8	6,8
10 maart	44,8	863,4	908,2	176,8	6,8

Het 7-daagsgemiddelde nieuwe opnames kliniek 18 maart t/m 24 maart (LCPS) = -21% t.o.v. 11 maart t/m 17 maart

Het 7-daagsgemiddelde nieuwe opnames IC 18 maart t/m 24 maart (LCPS) = +29% t.o.v. 11 maart t/m 17 maart

	LCPS			LCPS	
	IC-bezetting COVID-patienten	Kliniekbezetting COVID-patienten	IC- en kliniekbezetting COVID-patienten	Nieuwe opnames kliniek (LCPS)	Nieuwe opnames IC (LCPS)
	per dag	per dag	per dag	per dag	per dag
24 maart	38	647	685	111	10
23 maart	40	674	714	100	4
22 maart	51	755	806	151	10
21 maart	44	797	841	157	8
20 maart	40	827	867	140	8
19 maart					
18 maart					
17 maart	45	839	884	153	6
16 maart	51	842	893	163	4
15 maart	44	862	906	166	6
14 maart	47	871	918	190	7
13 maart	46	867	913	162	8
12 maart					
11 maart					
10 maart	31	853	884	146	5

Het totaal aantal opgenomen covidpatiënten bedraagt 685 [stand 24 maart] [+0 in Duitsland]

- IC-bezetting (LCPS) = 38 [-2 t.o.v. 23 maart]

- Kliniek-bezetting (LCPS) = 647 [-27 t.o.v. 23 maart]

- Het 7-daagsgemiddelde nieuwe opnames kliniek (18 maart t/m 24 maart) (LCPS) = 131,8 [-35 t.o.v. 11 maart t/m 17 maart]

- Het 7-daagsgemiddelde nieuwe opnames IC (18 maart t/m 24 maart) (LCPS) = 8 [+1,8 t.o.v. 11 maart t/m 17 maart]

- In de afgelopen 24 uur zijn 121 nieuwe covidpatiënten opgenomen

Gemiddeld afgelopen 7 dagen					
	IC-bezetting COVID-patienten	Kliniekbezetting COVID-patienten	IC- en kliniekbezetting COVID-patienten	Ziekenhuisopnames (incl direct naar IC) naar opnamedatum (NICE)	IC-opnames naar opnamedatum (NICE)
24-3-2023	42,6	740,0	782,6		
23-3-2023	44,0	778,4	822,4	82,3	5,7
22-3-2023	46,2	812,0	858,2	97,3	6,6
21-3-2023	44,8	833,4	878,2	106,7	6,9
20-3-2023	45,4	848,2	893,6	113,1	6,0
19-3-2023	46,6	856,2	902,8	118,9	5,9
18-3-2023	46,6	856,2	902,8	120,1	6,3
17-3-2023	46,6	856,2	902,8	122,6	6,9
16-3-2023	43,8	859,0	902,8	127,9	8,6
15-3-2023	41,6	864,0	905,6	128,6	8,0
14-3-2023	43,4	866,4	909,8	127,7	7,9
13-3-2023	44,4	865,0	909,4	132,1	9,3
12-3-2023	44,8	863,4	908,2	136,6	9,7
11-3-2023	44,8	863,4	908,2	136,1	9,6
10-3-2023	44,8	863,4	908,2	137,3	8,7

	LCPS			NICE	
	IC-bezetting COVID-patienten	Kliniekbezetting COVID-patienten	IC- en kliniekbezetting COVID-patienten	Ziekenhuisopnames (incl direct naar IC) naar opnamedatum	IC-opnames naar opnamedatum
	per dag	per dag	per dag	per dag	per dag
24 maart	38	647	685		
23 maart	40	674	714	17	3
22 maart	51	755	806	67	2
21 maart	44	797	841	90	12
20 maart	40	827	867	117	10
19 maart				98	7
18 maart				79	4
17 maart	45	839	884	108	2
16 maart	51	842	893	122	9
15 maart	44	862	906	133	4
14 maart	47	871	918	135	6
13 maart	46	867	913	157	9
12 maart				107	10
11 maart				96	8
10 maart	31	853	884	145	14