

Voorlopige cijfers dinsdag 7 maart 2023 (bron: LCPS)

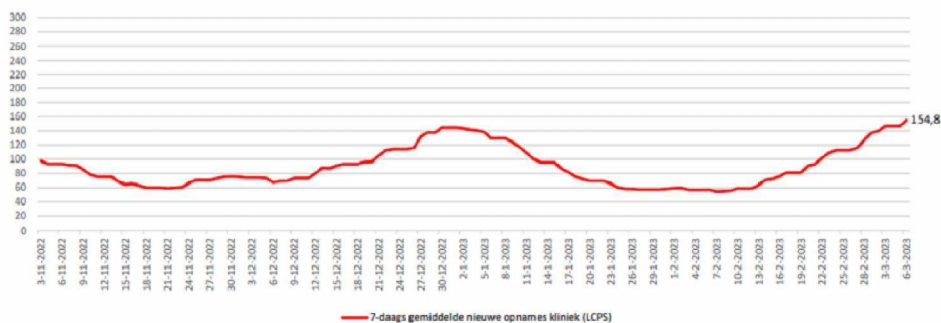
- Het totaal aantal opgenomen covidpatiënten bedraagt 916 [stand 7 maart] [+0 in Duitsland]
- IC-bezetting (LCPS) = 52 [+4 t.o.v. 6 maart]
- Kliniek-bezetting (LCPS) = 864 [+5 t.o.v. 6 maart]
- Het 7-daagsgemiddelde nieuwe opnames kliniek (1 maart t/m 7 maart) (LCPS) = 162 [+35,4 t.o.v. 22 februari t/m 28 februari]
- Het 7-daagsgemiddelde nieuwe opnames IC (1 maart t/m 7 maart) (LCPS) = 10,8 [+2,2 t.o.v. 22 februari t/m 28 februari]
- In de afgelopen 24 uur zijn 210 nieuwe covidpatiënten opgenomen

Cijfers maandag 6 maart 2023 (bron:LCPS)

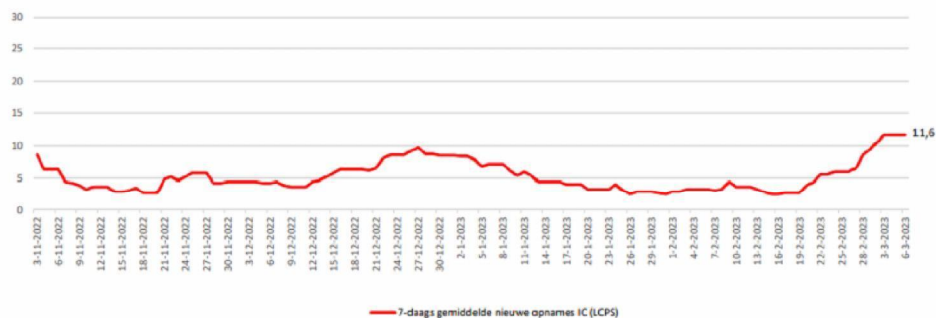
- Het totaal aantal opgenomen covidpatiënten bedraagt 907 [stand 6 maart] [+0 in Duitsland]
- IC-bezetting (LCPS) = 48 [+4 t.o.v. 3 maart]
- Kliniek-bezetting (LCPS) = 859 [+135 t.o.v. 3 maart]
- Het 7-daagsgemiddelde nieuwe opnames kliniek (28 februari t/m 6 maart) (LCPS) = 154,8 [+38,8 t.o.v. 21 februari t/m 27 februari]
- Het 7-daagsgemiddelde nieuwe opnames IC (28 februari t/m 6 maart) (LCPS) = 11,6 [+5 t.o.v. 21 februari t/m 27 februari]
- In de afgelopen 24 uur zijn 191 nieuwe covidpatiënten opgenomen

Opnames en bedbezetting door de tijd heen (bron: LCPS, 6 maart 2023)

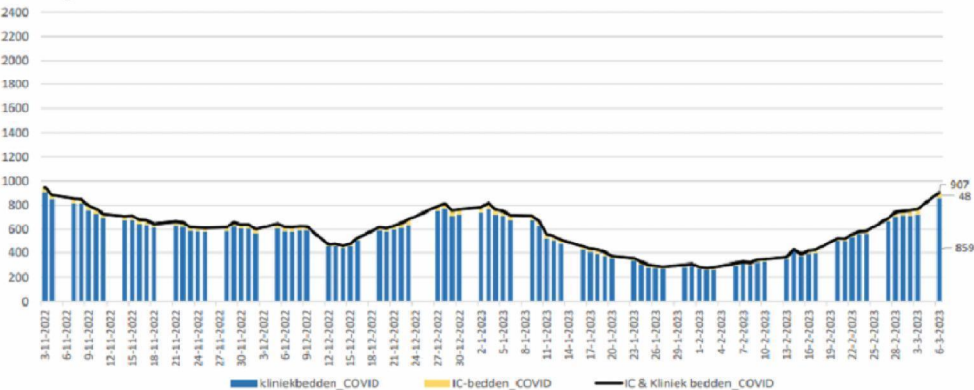
Kliniekopnames volgens LCPS



IC-opnames volgens LCPS



Bedbezetting



Bezetting en opnames sinds 6 januari 2021 (LCPS)