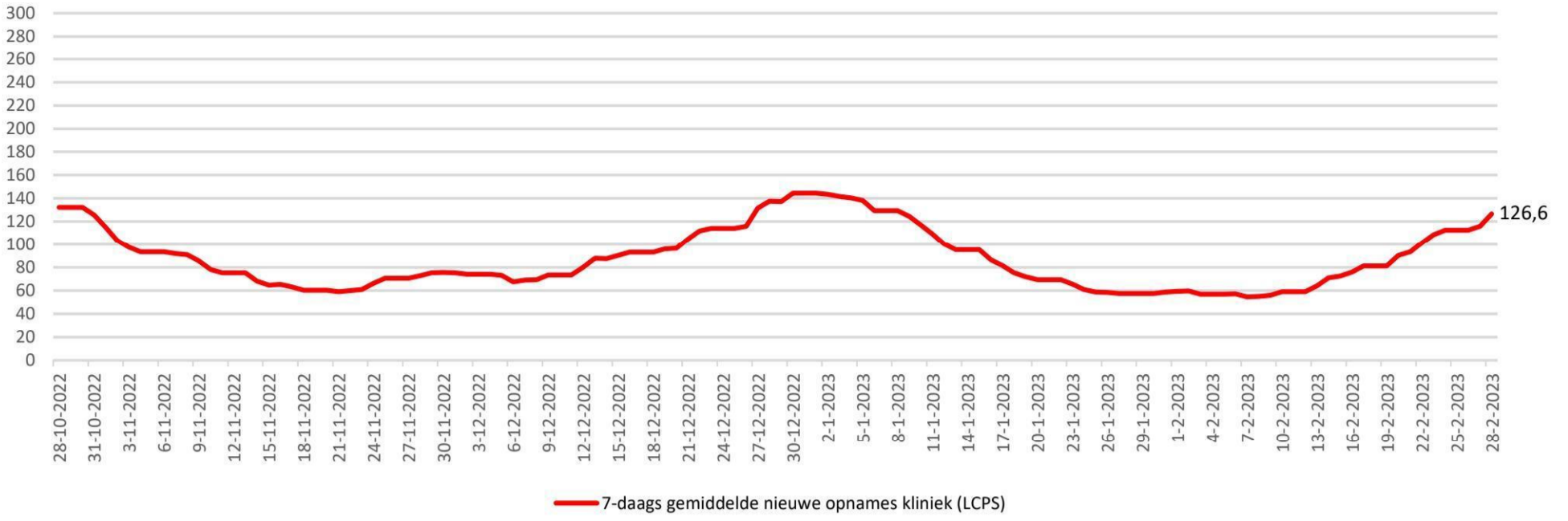
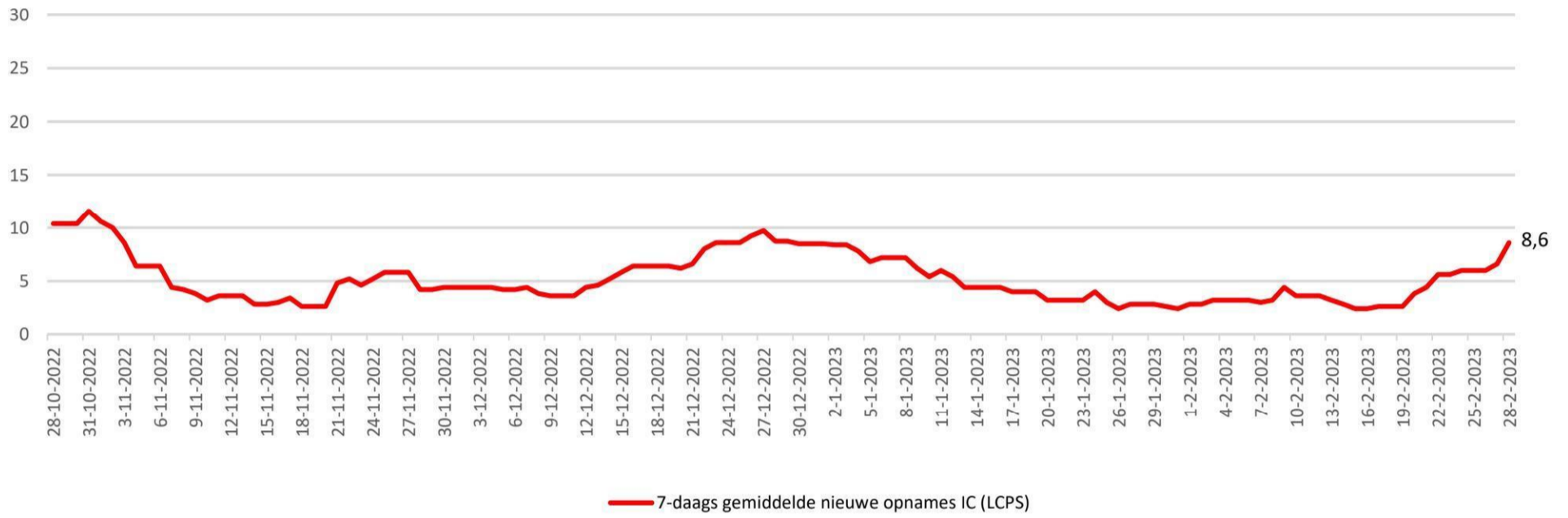


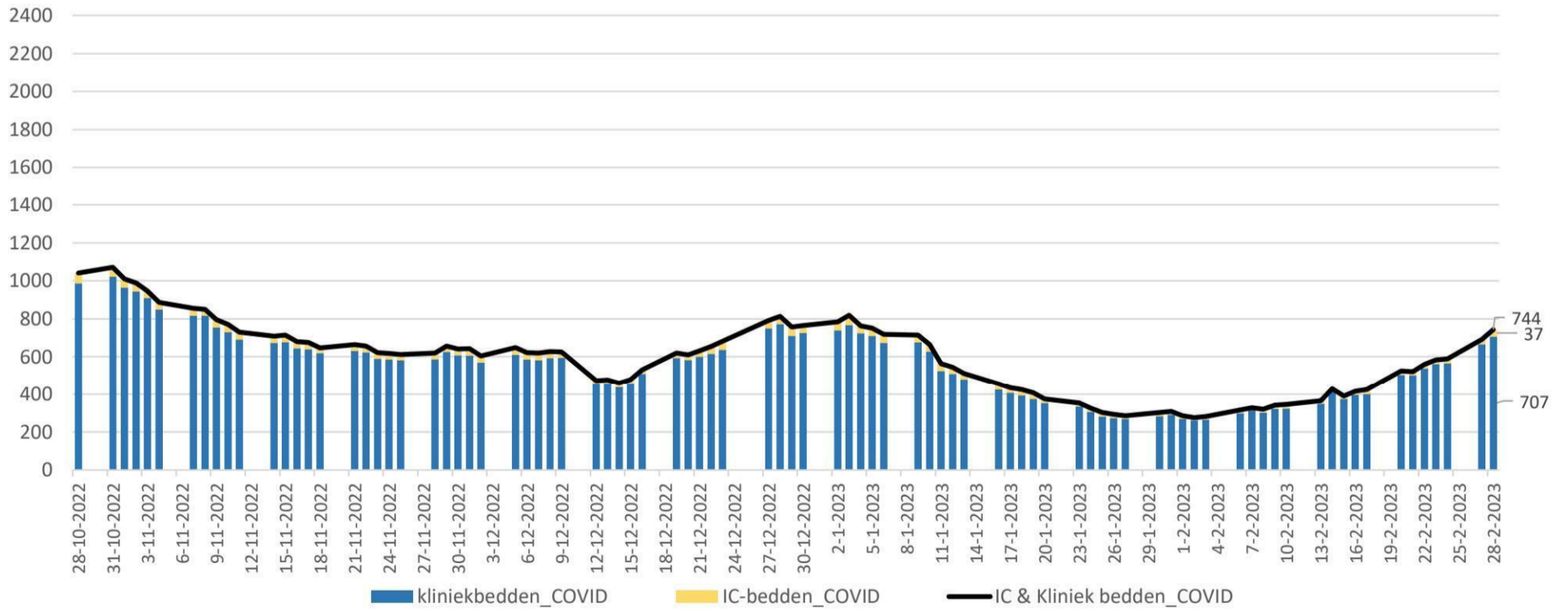
Kliniekopnames volgens LCPS



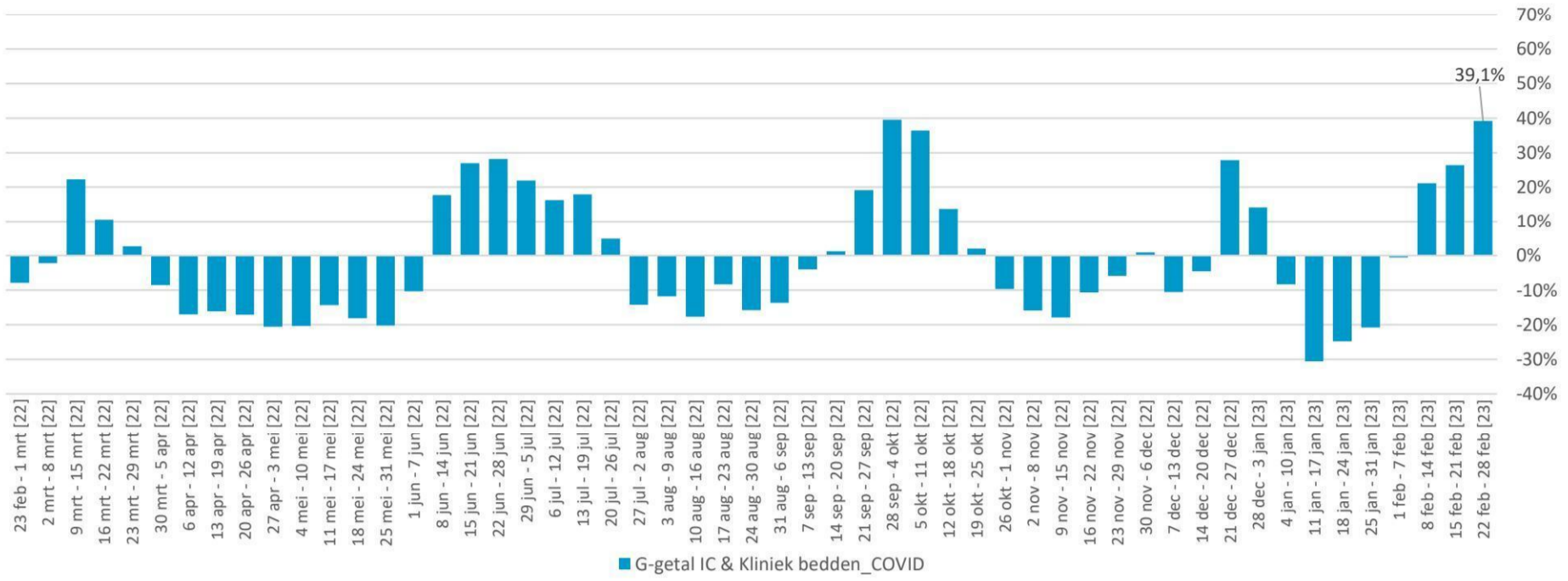
IC-opnames volgens LCPS



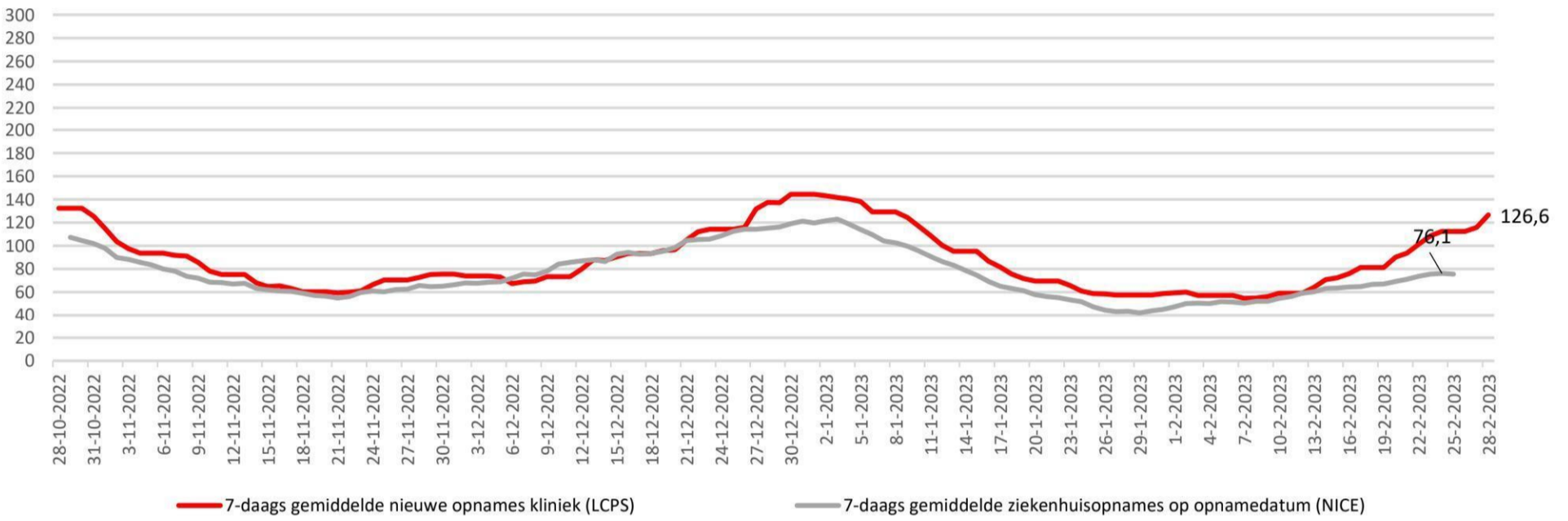
Bedbezetting



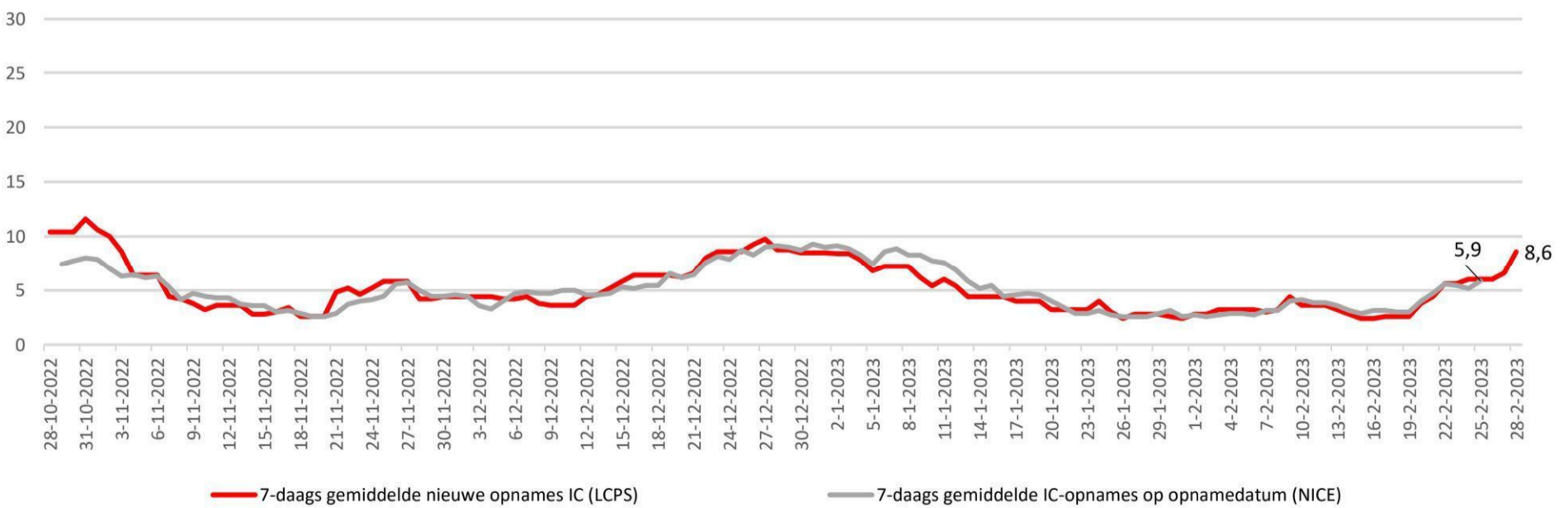
Percentuele verandering per week (het G-getal) van de bedbezetting



Kliniekopnames volgens LCPS resp NICE



IC-opnames volgens LCPS resp NICE



	Gemiddeld afgelopen 7 dagen				
	IC-bezetting COVID-patienten	Kliniekbezetting COVID-patienten	IC- en kliniekbezetting COVID-patienten	7-daags gemiddelde nieuwe opnames kliniek (LCPS)	7-daags gemiddelde nieuwe opnames IC (LCPS)
28 februari	25,8	607,8	633,6	126,6	8,6
27 februari	22,4	566,8	589,2	116,0	6,6
26 februari	21,8	534,0	555,8	112,4	6,0
25 februari	21,8	534,0	555,8	112,4	6,0
24 februari	21,8	534,0	555,8	112,4	6,0
23 februari	22,4	500,6	523,0	108,6	5,6
22 februari	22,0	467,4	489,4	101,2	5,6
21 februari	20,8	434,6	455,4	93,6	4,4
20 februari	19,8	416,8	436,6	90,2	3,8
19 februari	18,4	386,2	404,6	81,2	2,6
18 februari	18,4	386,2	404,6	81,2	2,6
17 februari	18,4	386,2	404,6	81,2	2,6
16 februari	17,6	371,4	389,0	76,0	2,4
15 februari	17,4	356,8	374,2	72,4	2,4
14 februari	17,4	342,8	360,2	70,8	2,8

Het 7-daagsgemiddelde nieuwe opnames kliniek 22 februari t/m 28 februari (LCPS) = +35,3% t.o.v. 15 februari t/m 21 februari

Het 7-daagsgemiddelde nieuwe opnames IC 22 februari t/m 28 februari (LCPS) = +95,5% t.o.v. 15 februari t/m 21 februari

	LCPS			LCPS	
	IC-bezetting COVID-patienten	Kliniekbezetting COVID-patienten	IC- en kliniekbezetting COVID-patienten	Nieuwe opnames kliniek (LCPS)	Nieuwe opnames IC (LCPS)
	per dag	per dag	per dag	per dag	per dag
28 februari	37	707	744	164	14
27 februari	25	667	692	140	9
26 februari					
25 februari					
24 februari	22	566	588	107	4
23 februari	23	561	584	118	8
22 februari	22	538	560	104	8
21 februari	20	502	522	111	4
20 februari	22	503	525	122	6
19 februari					
18 februari					
17 februari	25	399	424	88	2
16 februari	21	395	416	81	8
15 februari	16	374	390	66	2
14 februari	15	413	428	94	1

Het totaal aantal opgenomen covidpatiënten bedraagt 744 [stand 28 februari] [+0 in Duitsland]

- IC-bezetting (LCPS) = 37 [+12 t.o.v. 27 februari]

- Kliniek-bezetting (LCPS) = 707 [+40 t.o.v. 27 februari]

- Het 7-daagsgemiddelde nieuwe opnames kliniek (22 februari t/m 28 februari) (LCPS) = 126,6 [+33 t.o.v. 15 februari t/m 21 februari]

- Het 7-daagsgemiddelde nieuwe opnames IC (22 februari t/m 28 februari) (LCPS) = 8,6 [+4,2 t.o.v. 15 februari t/m 21 februari]

- In de afgelopen 24 uur zijn 178 nieuwe covidpatiënten opgenomen

Gemiddeld afgelopen 7 dagen					
	IC-bezetting COVID-patienten	Kliniekbezetting COVID-patienten	IC- en kliniekbezetting COVID-patienten	Ziekenhuisopnames (incl direct naar IC) naar opnamedatum (NICE)	IC-opnames naar opnamedatum (NICE)
28-2-2023	25,8	607,8	633,6		
27-2-2023	22,4	566,8	589,2	62,3	5,4
26-2-2023	21,8	534,0	555,8	72,3	5,7
25-2-2023	21,8	534,0	555,8	74,7	6,0
24-2-2023	21,8	534,0	555,8	75,6	5,9
23-2-2023	22,4	500,6	523,0	76,1	5,1
22-2-2023	22,0	467,4	489,4	75,6	5,4
21-2-2023	20,8	434,6	455,4	73,6	5,6
20-2-2023	19,8	416,8	436,6	71,1	4,7
19-2-2023	18,4	386,2	404,6	69,1	4,0
18-2-2023	18,4	386,2	404,6	67,0	3,0
17-2-2023	18,4	386,2	404,6	66,6	3,0
16-2-2023	17,6	371,4	389,0	64,9	3,1
15-2-2023	17,4	356,8	374,2	64,4	3,1
14-2-2023	17,4	342,8	360,2	63,6	2,9

	LCPS			NICE	
	IC-bezetting COVID-patienten	Kliniekbezetting COVID-patienten	IC- en kliniekbezetting COVID-patienten	Ziekenhuisopnames (incl direct naar IC) naar opnamedatum	IC-opnames naar opnamedatum
	per dag	per dag	per dag	per dag	per dag
28 februari	37	707	744		
27 februari	25	667	692	30	6
26 februari				49	5
25 februari				59	3
24 februari	22	566	588	70	6
23 februari	23	561	584	73	2
22 februari	22	538	560	79	8
21 februari	20	502	522	76	8
20 februari	22	503	525	100	8
19 februari				66	7
18 februari				65	2
17 februari	25	399	424	74	1
16 februari	21	395	416	69	4
15 februari	16	374	390	65	9
14 februari	15	413	428	59	2