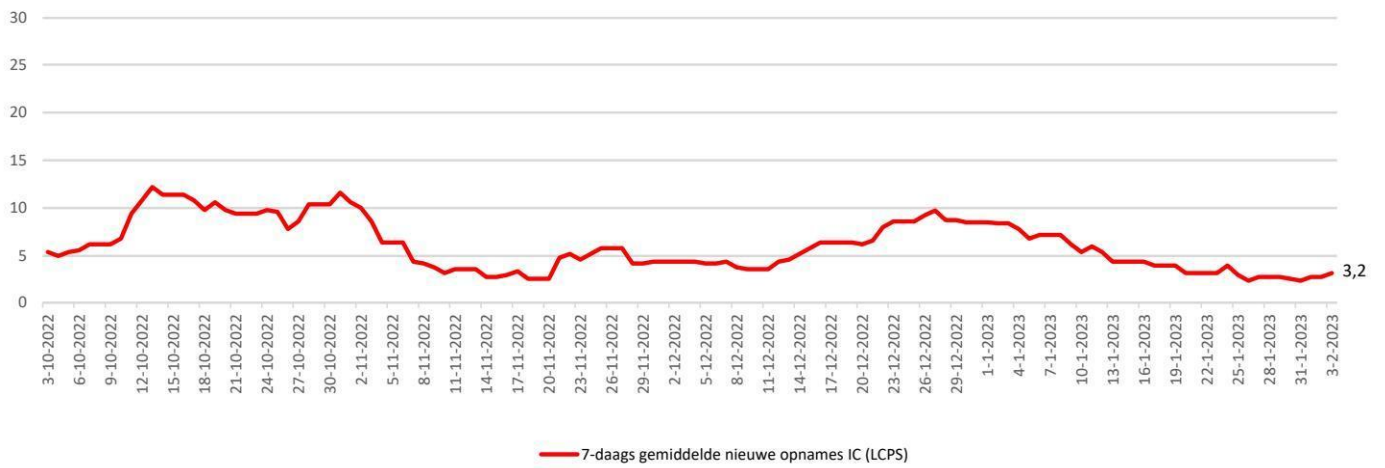
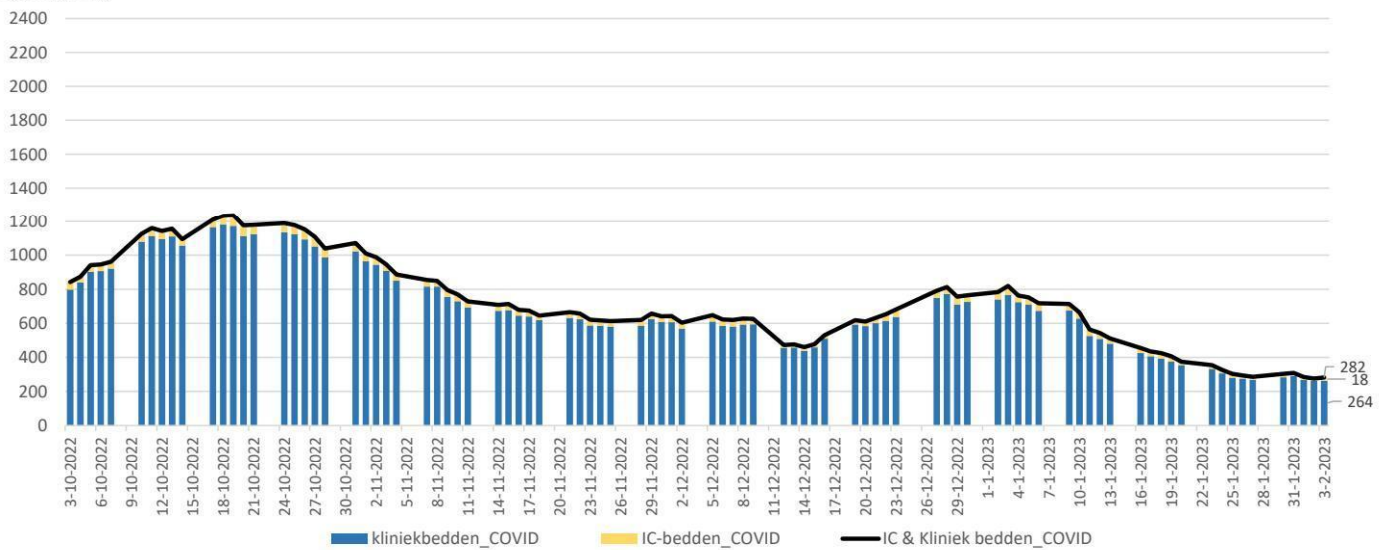


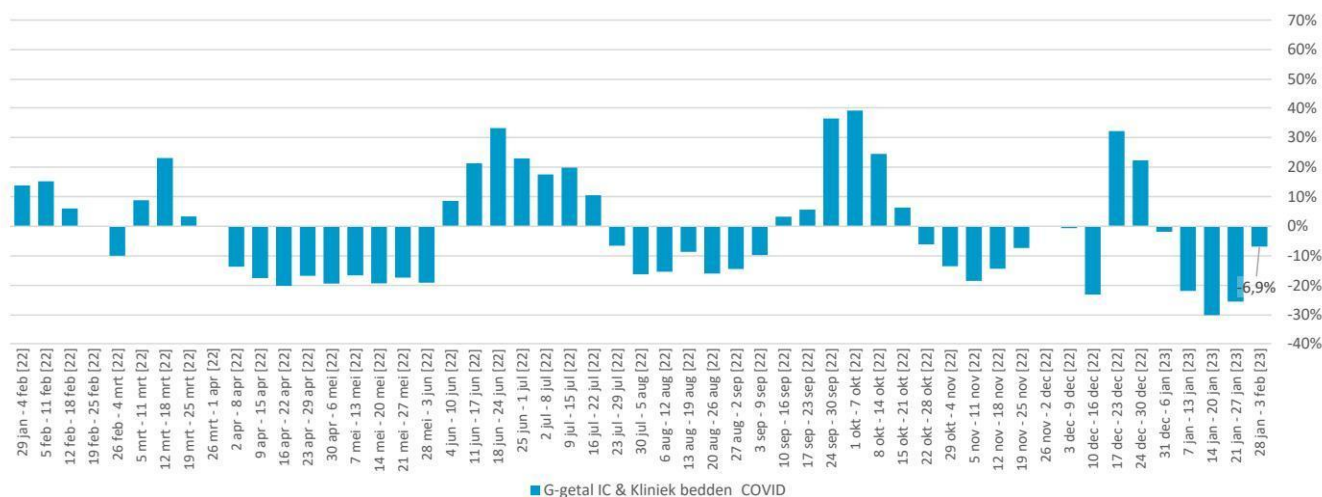
IC-opnames volgens LCPS



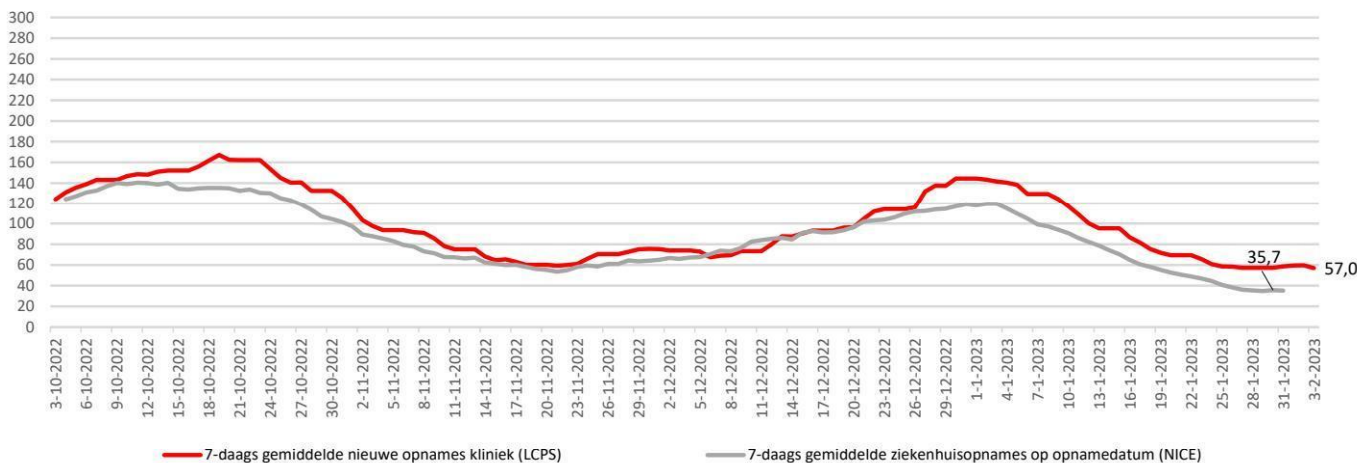
Bedbezetting



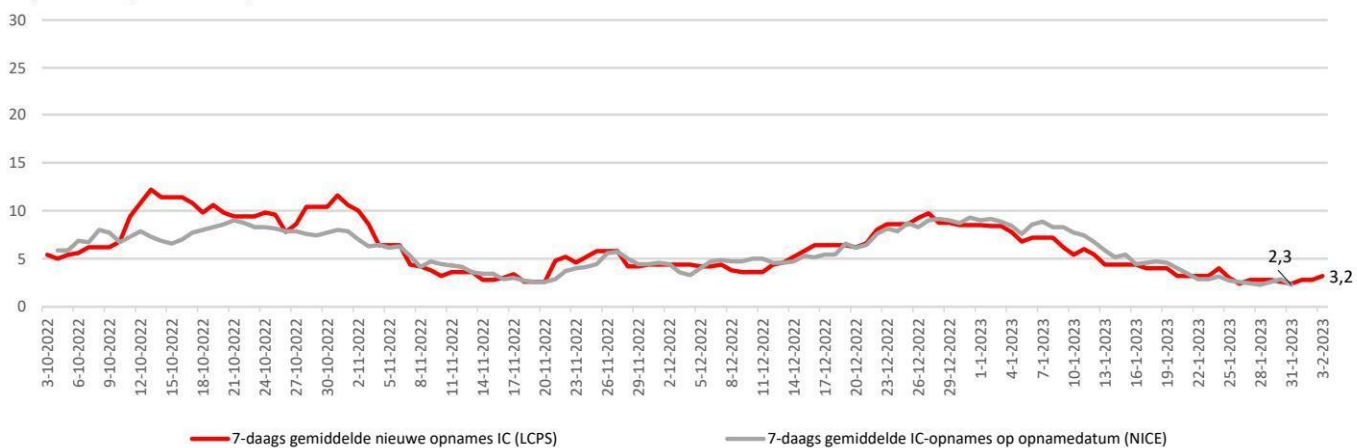
Percentuele verandering per week (het G-getal) van de bedbezetting



Kliniekopnames volgens LCPS resp NICE



IC-opnames volgens LCPS resp NICE



	Gemiddeld afgelopen 7 dagen				
	IC-bezetting COVID-patienten	Kliniekbezetting COVID-patienten	IC- en kliniekbezetting COVID-patienten	7-daags gemiddelde nieuwe opnames kliniek (LCPS)	7-daags gemiddelde nieuwe opnames IC (LCPS)
3 februari	17,2	273,8	291,0	57,0	3,2
2 februari	17,0	274,8	291,8	59,8	2,8
1 februari	18,0	277,4	295,4	59,4	2,8
31 januari	19,0	280,0	299,0	58,6	2,4
30 januari	19,4	283,0	302,4	57,4	2,6
29 januari	19,8	292,8	312,6	57,4	2,8
28 januari	19,8	292,8	312,6	57,4	2,8
27 januari	19,8	292,8	312,6	57,4	2,8
26 januari	20,6	309,8	330,4	58,4	2,4
25 januari	23,2	329,8	353,0	58,6	3,0
24 januari	25,2	352,2	377,4	60,8	4,0
23 januari	26,8	372,4	399,2	65,6	3,2
22 januari	28,6	390,8	419,4	69,4	3,2
21 januari	28,6	390,8	419,4	69,4	3,2
20 januari	28,6	390,8	419,4	69,4	3,2

Het 7-daagsgemiddelde nieuwe opnames kliniek 28 januari t/m 3 februari (LCPS) = -0,7% t.o.v. 21 januari t/m 27 januari

Het 7-daagsgemiddelde nieuwe opnames IC 28 januari t/m 3 februari (LCPS) = +14,3% t.o.v. 21 januari t/m 27 januari

	LCPS			LCPS	
	IC-bezetting COVID-patienten	Kliniekbezetting COVID-patienten	IC- en kliniekbezetting COVID-patienten	Nieuwe opnames kliniek (LCPS)	Nieuwe opnames IC (LCPS)
	per dag	per dag	per dag	per dag	per dag
3 februari	18	264	282	47	5
2 februari	14	262	276	58	2
1 februari	17	268	285	56	3
31 januari	18	291	309	73	4
30 januari	19	284	303	51	2
29 januari					
28 januari					
27 januari	17	269	286	61	3
26 januari	19	275	294	56	2
25 januari	22	281	303	52	1
24 januari	20	306	326	67	5
23 januari	21	333	354	51	3
22 januari					
21 januari					
20 januari	21	354	375	66	1

Het totaal aantal opgenomen covidpatiënten bedraagt 282 [stand 3 februari] [+0 in Duitsland]

- IC-bezetting (LCPS) = 18 [+4 t.o.v. 2 februari]

- Kliniek-bezetting (LCPS) = 264 [+2 t.o.v. 2 februari]

- Het 7-daagsgemiddelde nieuwe opnames kliniek (28 januari t/m 3 februari) (LCPS) = 57 [-0,4 t.o.v. 21 januari t/m 27 januari]

- Het 7-daagsgemiddelde nieuwe opnames IC (28 januari t/m 3 februari) (LCPS) = 3,2 [+0,4 t.o.v. 21 januari t/m 27 januari]

- In de afgelopen 24 uur zijn 52 nieuwe covidpatiënten opgenomen

	Gemiddeld afgelopen 7 dagen				
	IC-bezetting COVID-patienten	Kliniekbezetting COVID-patienten	IC- en kliniekbezetting COVID-patienten	Ziekenhuisopnames (incl direct naar IC) naar opnamedatum (NICE)	IC-opnames naar opnamedatum (NICE)
3-2-2023	17,2	273,8	291,0		
2-2-2023	17,0	274,8	291,8	30,3	2,0
1-2-2023	18,0	277,4	295,4	34,9	2,0
31-1-2023	19,0	280,0	299,0	35,6	2,1
30-1-2023	19,4	283,0	302,4	35,3	2,3
29-1-2023	19,8	292,8	312,6	35,7	2,9
28-1-2023	19,8	292,8	312,6	34,9	2,6
27-1-2023	19,8	292,8	312,6	35,6	2,3
26-1-2023	20,6	309,8	330,4	36,1	2,4
25-1-2023	23,2	329,8	353,0	38,3	2,6
24-1-2023	25,2	352,2	377,4	40,7	2,7
23-1-2023	26,8	372,4	399,2	44,4	3,1
22-1-2023	28,6	390,8	419,4	46,9	2,9
21-1-2023	28,6	390,8	419,4	48,9	2,9
20-1-2023	28,6	390,8	419,4	50,7	3,4

	LCPS			NICE	
	IC-bezetting COVID-patienten	Kliniekbezetting COVID-patienten	IC- en kliniekbezetting COVID-patienten	Ziekenhuisopnames (incl direct naar IC) naar opnamedatum	IC-opnames naar opnamedatum
	per dag	per dag	per dag	per dag	per dag
3 februari	18	264	282		
2 februari	14	262	276	5	1
1 februari	17	268	285	29	1
31 januari	18	291	309	32	2
30 januari	19	284	303	47	3
29 januari				35	3
28 januari				24	2
27 januari	17	269	286	40	2
26 januari	19	275	294	37	1
25 januari	22	281	303	34	2
24 januari	20	306	326	30	3
23 januari	21	333	354	50	7
22 januari				29	1
21 januari				29	0
20 januari	21	354	375	44	3