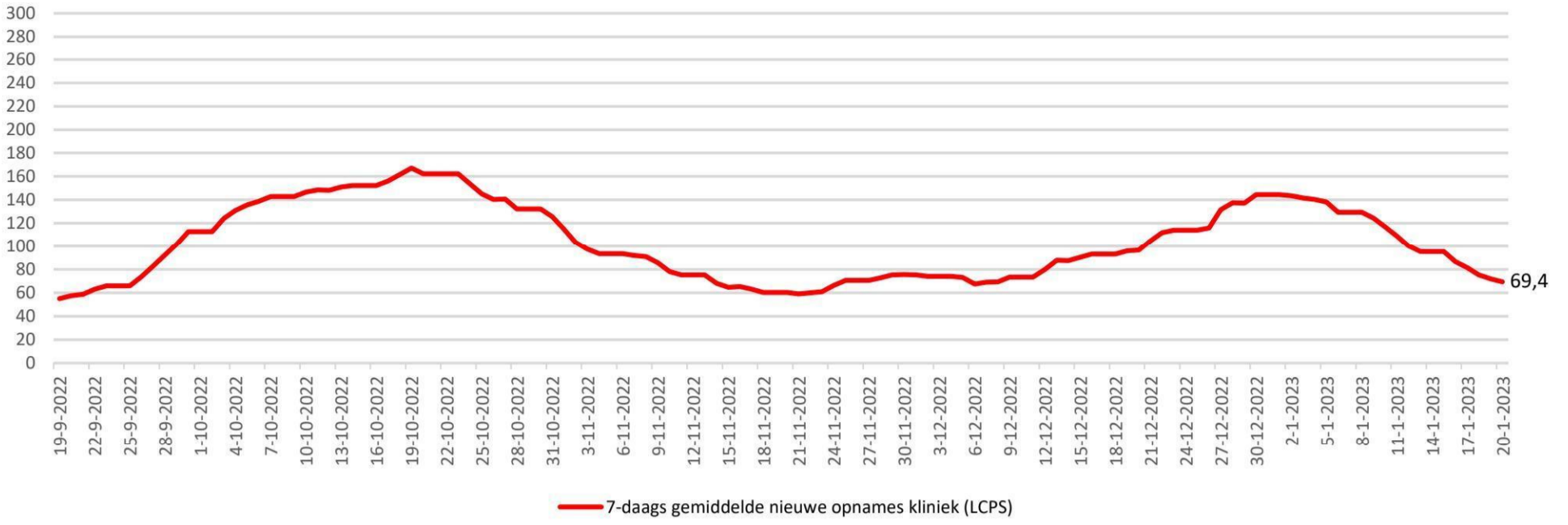
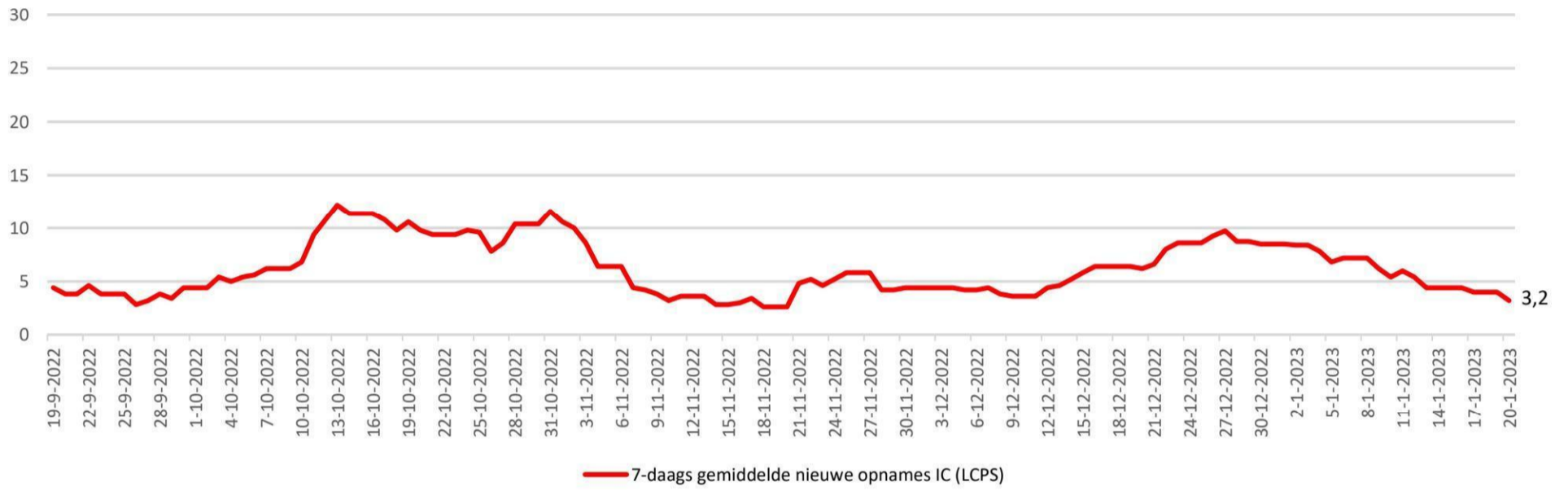


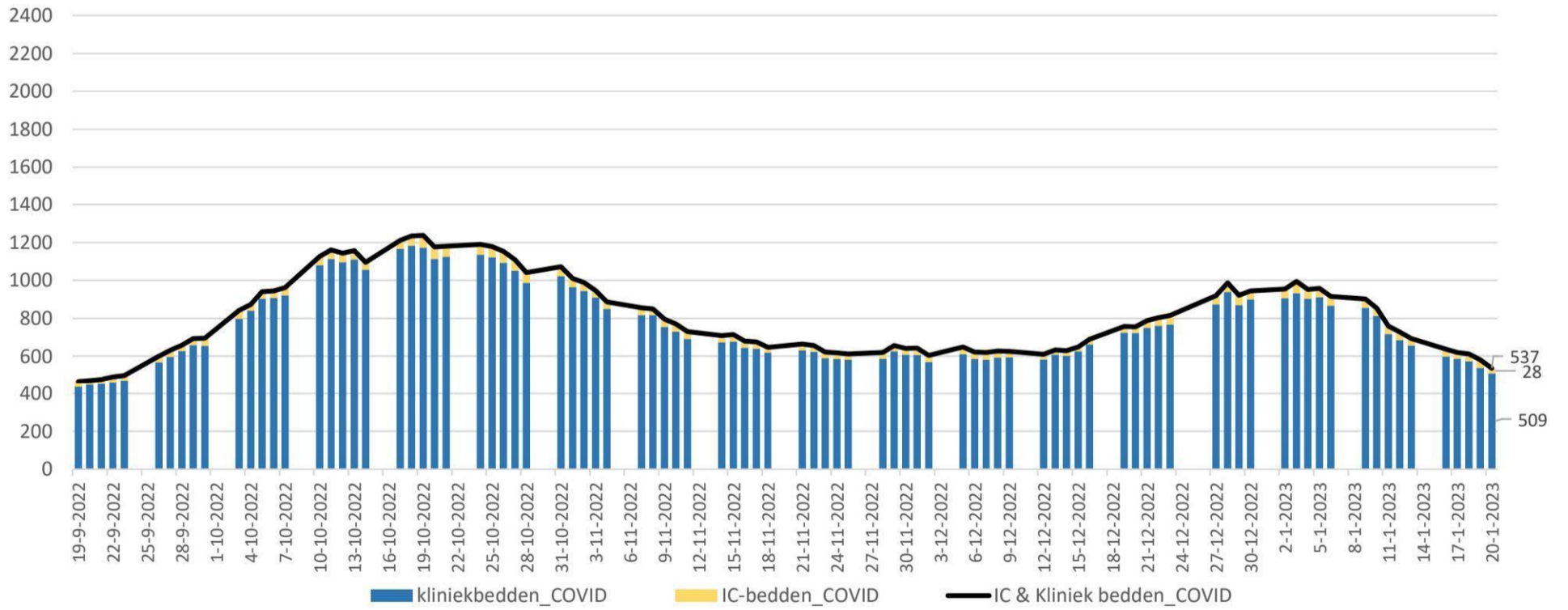
Kliniekopnames volgens LCPS



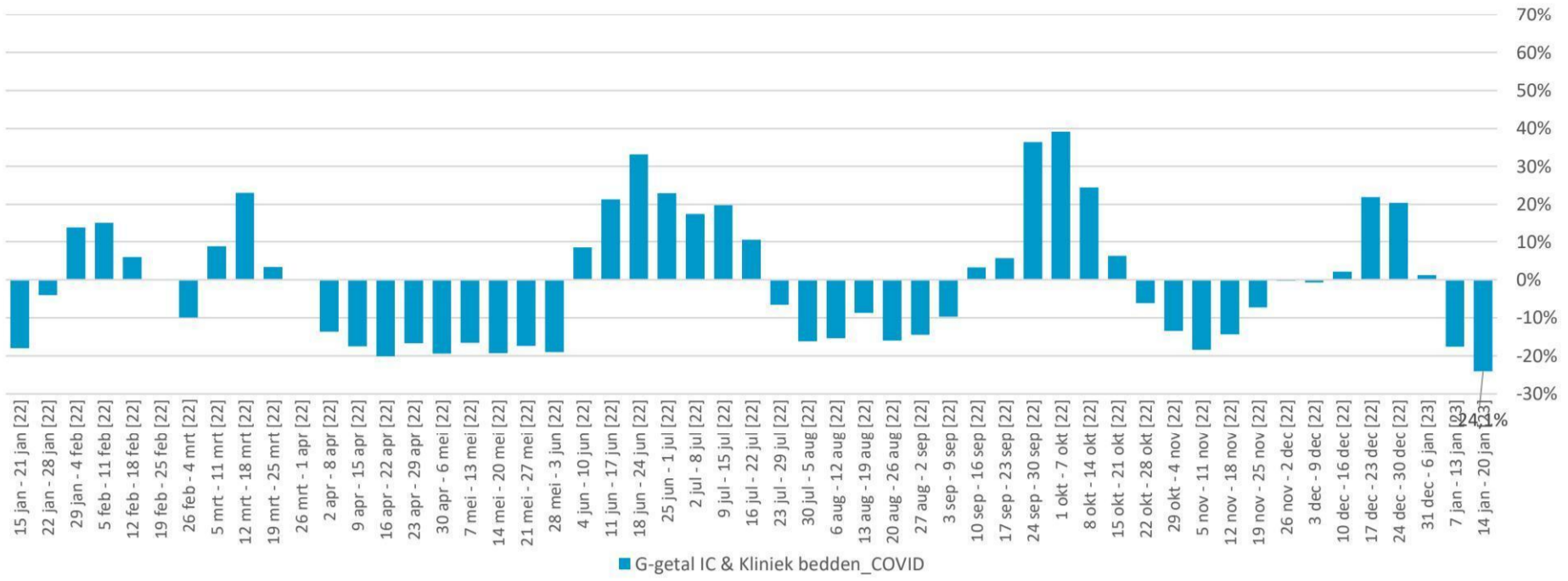
IC-opnames volgens LCPS



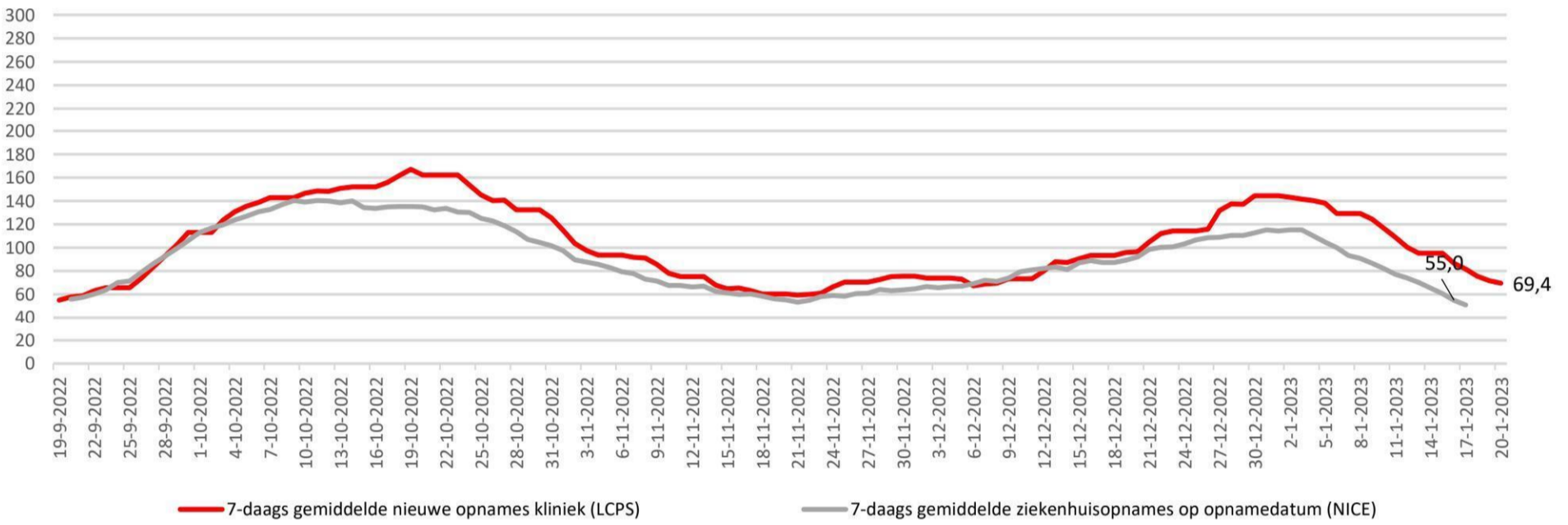
Bedbezetting



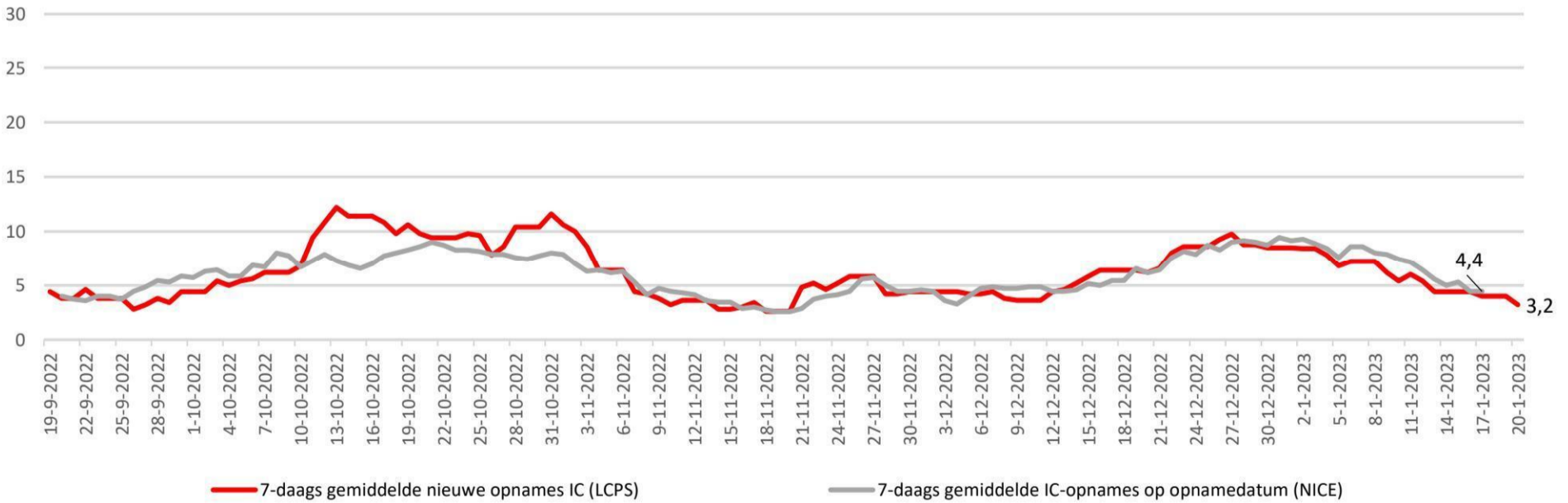
Percentuele verandering per week (het G-getal) van de bedbezetting



Kliniekopnames volgens LCPS resp NICE



IC-opnames volgens LCPS resp NICE



	Gemiddeld afgelopen 7 dagen				
	IC-bezetting COVID-patienten	Kliniekbezetting COVID-patienten	IC- en kliniekbezetting COVID-patienten	7-daags gemiddelde nieuwe opnames kliniek (LCPS)	7-daags gemiddelde nieuwe opnames IC (LCPS)
<b>20 januari</b>	<b>36,2</b>	<b>561,2</b>	<b>597,4</b>	<b>69,4</b>	<b>3,2</b>
19 januari	38,0	590,6	628,6	71,8	4,0
18 januari	38,2	619,8	658,0	75,4	4,0
17 januari	39,0	648,2	687,2	81,6	4,0
16 januari	40,6	693,4	734,0	86,6	4,4
15 januari	41,8	745,0	786,8	95,4	4,4
14 januari	41,8	745,0	786,8	95,4	4,4
<b>13 januari</b>	<b>41,8</b>	<b>745,0</b>	<b>786,8</b>	<b>95,4</b>	<b>4,4</b>
12 januari	44,0	787,2	831,2	100,2	5,4
11 januari	44,8	832,4	877,2	109,0	6,0
10 januari	45,6	870,0	915,6	117,0	5,4
9 januari	49,6	894,2	943,8	124,4	6,2
8 januari	50,2	904,2	954,4	129,4	7,2
7 januari	50,2	904,2	954,4	129,4	7,2
<b>6 januari</b>	<b>50,2</b>	<b>904,2</b>	<b>954,4</b>	<b>129,4</b>	<b>7,2</b>

Het 7-daagsgemiddelde nieuwe opnames kliniek 14 januari t/m 20 januari (LCPS) = -27,3% t.o.v. 7 januari t/m 13 januari

Het 7-daagsgemiddelde nieuwe opnames IC 14 januari t/m 20 januari (LCPS) = -27,3% t.o.v. 7 januari t/m 13 januari

	LCPS			LCPS	
	IC-bezetting COVID-patienten	Kliniekbezetting COVID-patienten	IC- en kliniekbezetting COVID-patienten	Nieuwe opnames kliniek (LCPS)	Nieuwe opnames IC (LCPS)
	per dag	per dag	per dag	per dag	per dag
<b>20 januari</b>	<b>28</b>	<b>509</b>	<b>537</b>	<b>66</b>	<b>1</b>
19 januari	42	539	581	57	5
18 januari	39	574	613	63	6
17 januari	33	586	619	91	1
16 januari	39	598	637	70	3
15 januari					
14 januari					
<b>13 januari</b>	<b>37</b>	<b>656</b>	<b>693</b>	<b>78</b>	<b>5</b>
12 januari	43	685	728	75	5
11 januari	43	716	759	94	6
10 januari	41	812	853	116	3
9 januari	45	856	901	114	3
8 januari					
7 januari					
<b>6 januari</b>	<b>48</b>	<b>867</b>	<b>915</b>	<b>102</b>	<b>10</b>

Het totaal aantal opgenomen covidpatiënten bedraagt 537 [stand 20 januari] [+0 in Duitsland]

- IC-bezetting (LCPS) = 28 [-14 t.o.v. 19 januari]

- Kliniek-bezetting (LCPS) = 509 [-30 t.o.v. 19 januari]

- Het 7-daagsgemiddelde nieuwe opnames kliniek (14 januari t/m 20 januari) (LCPS) = 69,4 [-26 t.o.v. 7 januari t/m 13 januari]

- Het 7-daagsgemiddelde nieuwe opnames IC (14 januari t/m 20 januari) (LCPS) = 3,2 [-1,2 t.o.v. 7 januari t/m 13 januari]

- In de afgelopen 24 uur zijn 67 nieuwe covidpatiënten opgenomen

Gemiddeld afgelopen 7 dagen					
	IC-bezetting COVID-patienten	Kliniekbezetting COVID-patienten	IC- en kliniekbezetting COVID-patienten	Ziekenhuisopnames (incl direct naar IC) naar opnamedatum (NICE)	IC-opnames naar opnamedatum (NICE)
<b>20-1-2023</b>	<b>36,2</b>	<b>561,2</b>	<b>597,4</b>		
19-1-2023	38,0	590,6	628,6	34,1	3,6
18-1-2023	38,2	619,8	658,0	42,1	4,3
17-1-2023	39,0	648,2	687,2	47,3	4,6
<b>16-1-2023</b>	40,6	693,4	734,0	50,9	<b>4,4</b>
<b>15-1-2023</b>	41,8	745,0	786,8	<b>55,0</b>	4,4
14-1-2023	41,8	745,0	786,8	60,6	5,3
<b>13-1-2023</b>	<b>41,8</b>	<b>745,0</b>	<b>786,8</b>	65,3	5,0
12-1-2023	44,0	787,2	831,2	70,1	5,6
11-1-2023	44,8	832,4	877,2	73,9	6,4
10-1-2023	45,6	870,0	915,6	77,0	7,1
<b>9-1-2023</b>	49,6	894,2	943,8	82,3	<b>7,4</b>
<b>8-1-2023</b>	50,2	904,2	954,4	<b>86,7</b>	7,9
7-1-2023	50,2	904,2	954,4	90,9	8,0
<b>6-1-2023</b>	<b>50,2</b>	<b>904,2</b>	<b>954,4</b>	93,3	8,6

	LCPS			NICE	
	IC-bezetting COVID-patienten	Kliniekbezetting COVID-patienten	IC- en kliniekbezetting COVID-patienten	Ziekenhuisopnames (incl direct naar IC) naar opnamedatum	IC-opnames naar opnamedatum
	per dag	per dag	per dag	per dag	per dag
<b>20 januari</b>	<b>28</b>	<b>509</b>	<b>537</b>		
19 januari	42	539	581	6	1
18 januari	39	574	613	30	2
17 januari	33	586	619	40	6
<b>16 januari</b>	39	598	637	55	<b>4</b>
<b>15 januari</b>				<b>30</b>	1
14 januari				30	4
<b>13 januari</b>	<b>37</b>	<b>656</b>	<b>693</b>	48	7
12 januari	43	685	728	62	6
11 januari	43	716	759	66	4
10 januari	41	812	853	65	5
<b>9 januari</b>	45	856	901	84	<b>4</b>
<b>8 januari</b>				<b>69</b>	7
7 januari				63	2
<b>6 januari</b>	<b>48</b>	<b>867</b>	<b>915</b>	82	11