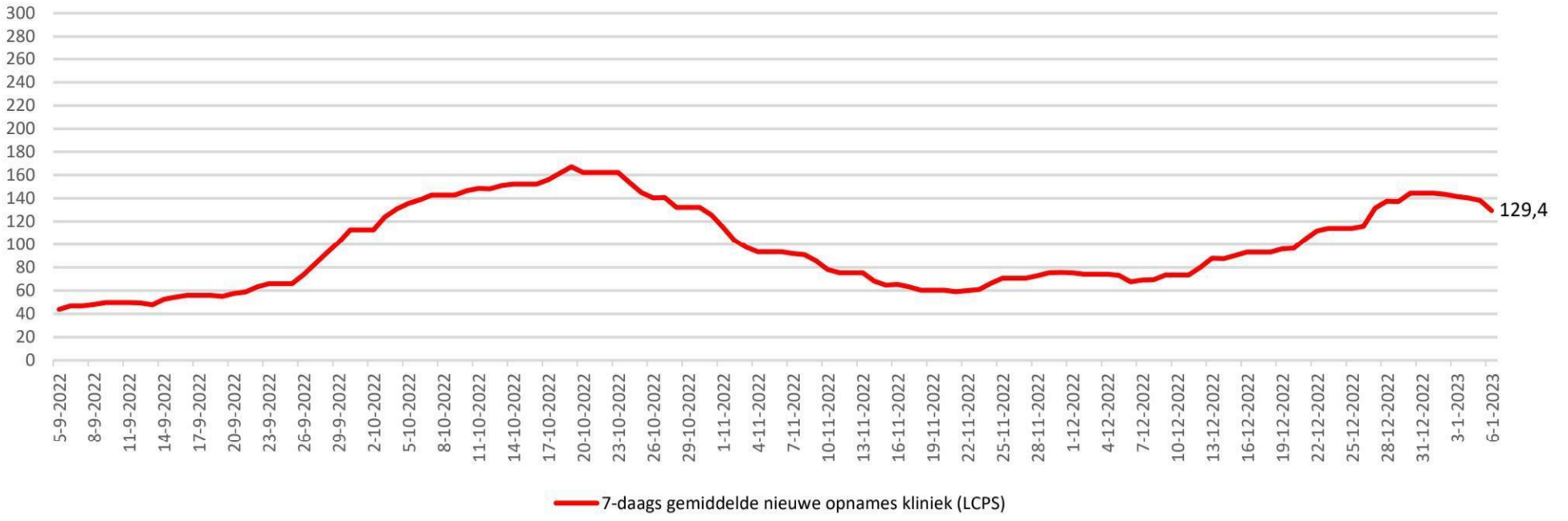
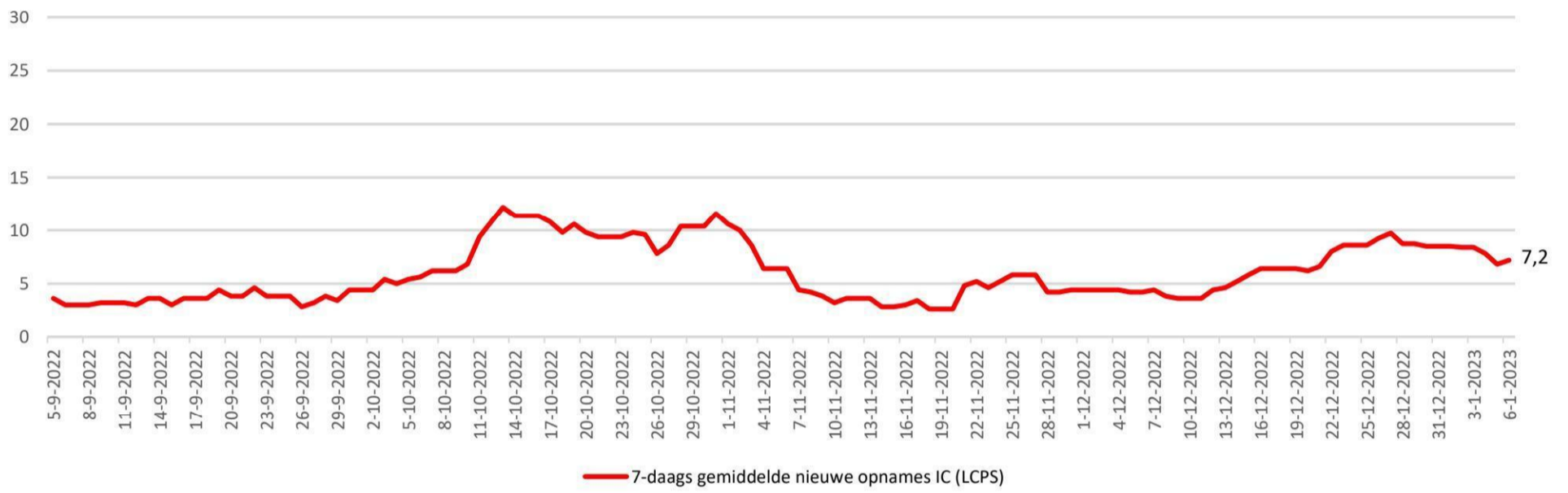


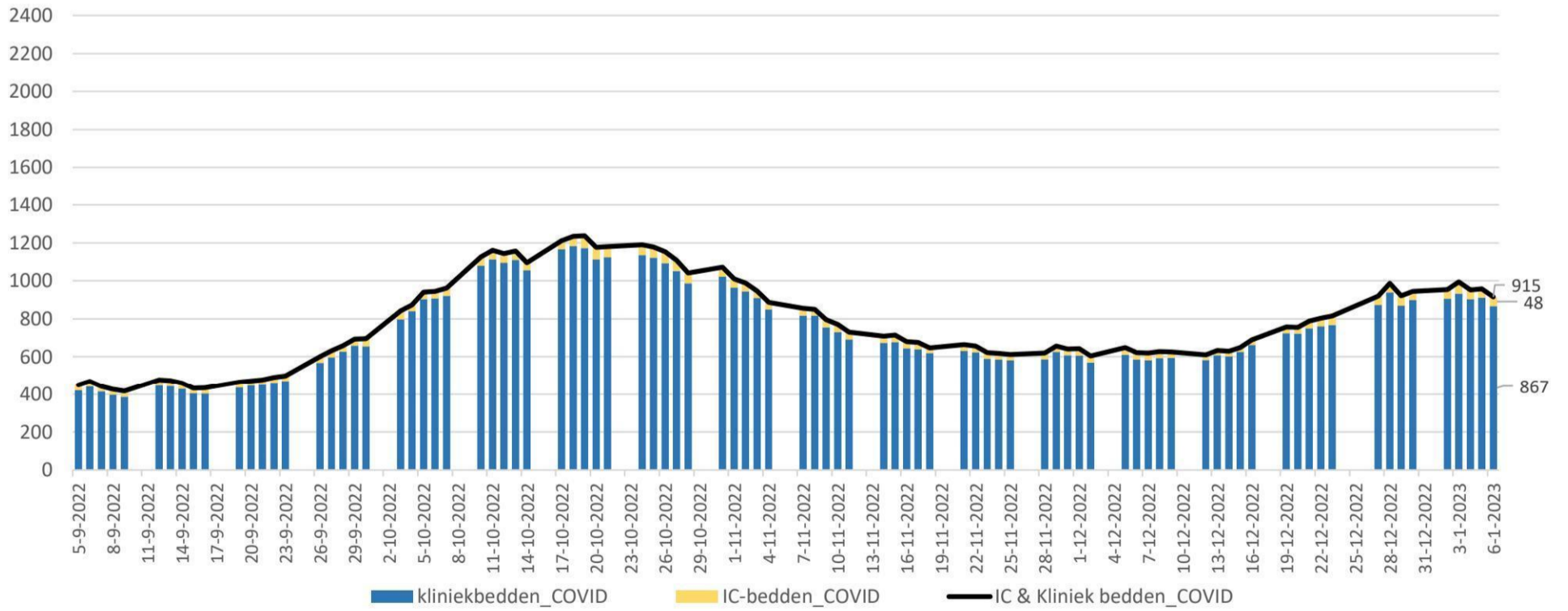
Kliniekopnames volgens LCPS



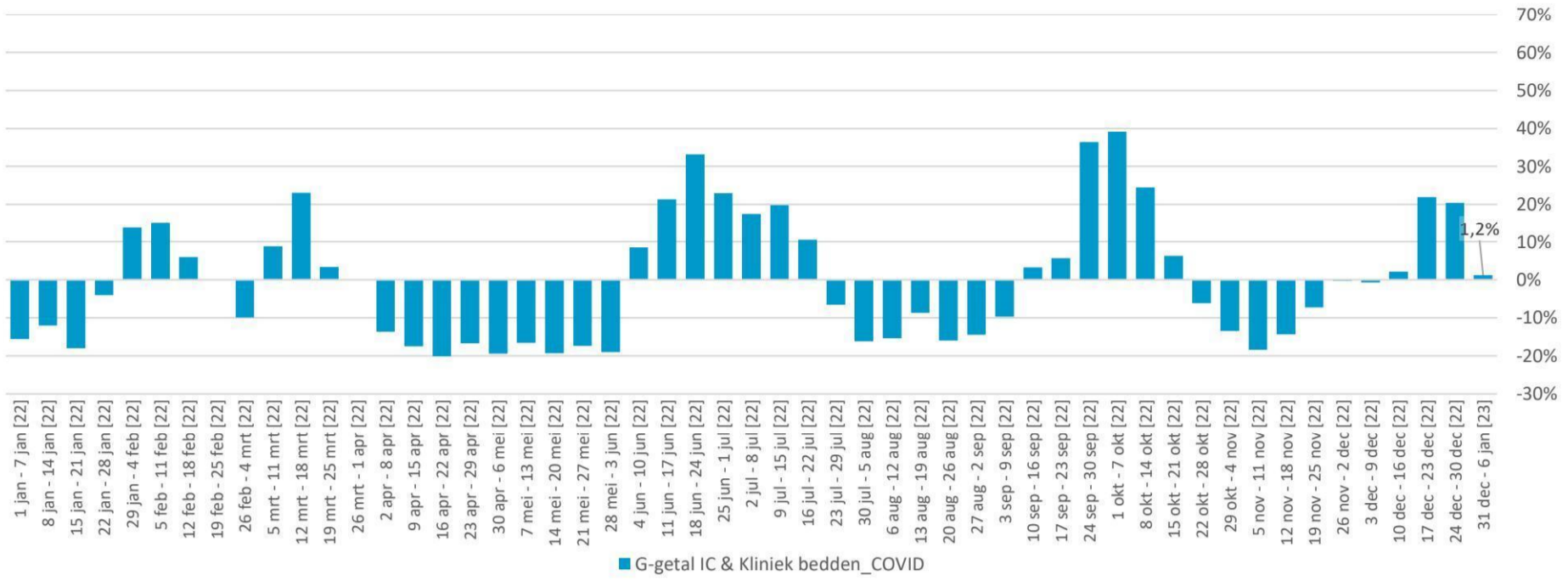
IC-opnames volgens LCPS



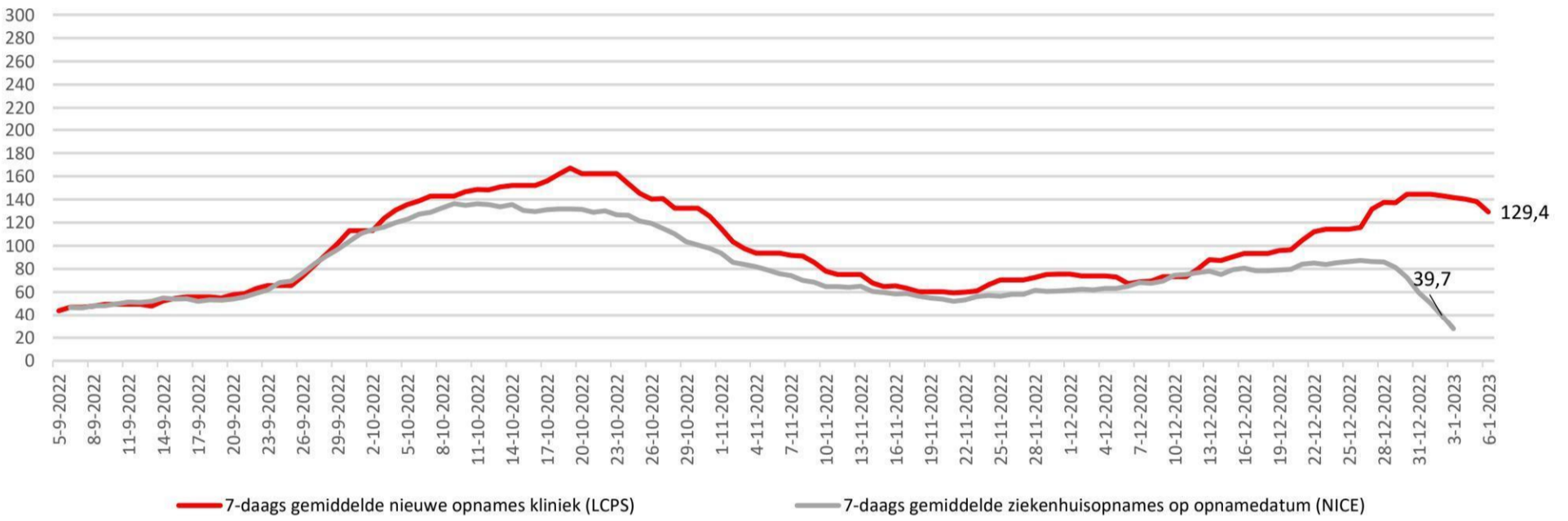
Bedbezetting



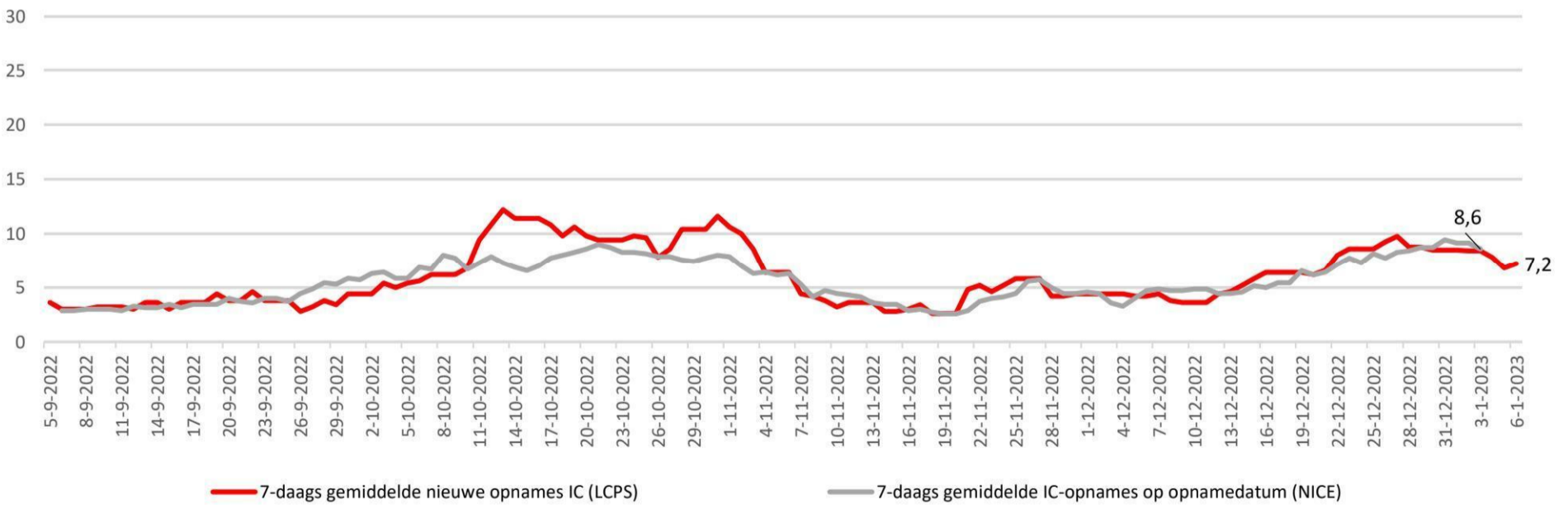
Percentuele verandering per week (het G-getal) van de bedbezetting



Kliniekopnames volgens LCPS resp NICE



IC-opnames volgens LCPS resp NICE



	Gemiddeld afgelopen 7 dagen				
	IC-bezetting COVID-patienten	Kliniekbezetting COVID-patienten	IC- en kliniekbezetting COVID-patienten	7-daags gemiddelde nieuwe opnames kliniek (LCPS)	7-daags gemiddelde nieuwe opnames IC (LCPS)
<b>6 januari</b>	<b>50,2</b>	<b>904,2</b>	<b>954,4</b>	<b>129,4</b>	<b>7,2</b>
5 januari	49,4	910,8	960,2	138,2	6,8
4 januari	50,4	902,4	952,8	140,4	7,8
3 januari	50,6	909,4	960,0	141,6	8,4
2 januari	48,0	897,2	945,2	143,4	8,4
1 januari	48,0	895,0	943,0	144,5	8,5
31 december	48,0	895,0	943,0	144,5	8,5
<b>30 december</b>	<b>48,0</b>	<b>895,0</b>	<b>943,0</b>	<b>144,5</b>	<b>8,5</b>
29 december	48,8	861,8	910,5	137,3	8,8
28 december	46,3	834,8	881,0	137,5	8,8
27 december	43,8	787,5	831,3	131,8	9,8
26 december	39,5	750,3	789,8	116,0	9,3
25 december	38,0	745,0	783,0	114,2	8,6
24 december	38,0	745,0	783,0	114,2	8,6
<b>23 december</b>	<b>38,0</b>	<b>745,0</b>	<b>783,0</b>	<b>114,2</b>	<b>8,6</b>

Het 7-daagsgemiddelde nieuwe opnames kliniek 31 december t/m 6 januari (LCPS) = -10,4% t.o.v. 24 december t/m 30 december

Het 7-daagsgemiddelde nieuwe opnames IC 31 december t/m 6 januari (LCPS) = -15,3% t.o.v. 24 december t/m 30 december

	LCPS			LCPS	
	IC-bezetting COVID-patienten	Kliniekbezetting COVID-patienten	IC- en kliniekbezetting COVID-patienten	Nieuwe opnames kliniek (LCPS)	Nieuwe opnames IC (LCPS)
	per dag	per dag	per dag	per dag	per dag
<b>6 januari</b>	<b>48</b>	<b>867</b>	<b>915</b>	<b>102</b>	<b>10</b>
5 januari	47	911	958	119	8
4 januari	47	904	951	134	3
3 januari	61	933	994	153	7
2 januari	48	906	954	139	8
1 januari					
31 december					
<b>30 december</b>	<b>44</b>	<b>900</b>	<b>944</b>	<b>146</b>	<b>8</b>
29 december	52	869	921	130	13
28 december	48	939	987	140	6
27 december	48	872	920	162	7
26 december					
25 december					
24 december					
<b>23 december</b>	<b>47</b>	<b>767</b>	<b>814</b>	<b>117</b>	<b>9</b>

Het totaal aantal opgenomen covidpatiënten bedraagt 915 [stand 6 januari] [+0 in Duitsland]

- IC-bezetting (LCPS) = 48 [+1 t.o.v. 5 januari]

- Kliniek-bezetting (LCPS) = 867 [-44 t.o.v. 5 januari]

- Het 7-daagsgemiddelde nieuwe opnames kliniek (31 december t/m 6 januari) (LCPS) = 129,4 [-15,1 t.o.v. 24 december t/m 30 december]

- Het 7-daagsgemiddelde nieuwe opnames IC (31 december t/m 6 januari) (LCPS) = 7,2 [-1,3 t.o.v. 24 december t/m 30 december]

- In de afgelopen 24 uur zijn 112 nieuwe covidpatiënten opgenomen

	Gemiddeld afgelopen 7 dagen				
	IC-bezetting COVID-patienten	Kliniekbezetting COVID-patienten	IC- en kliniekbezetting COVID-patienten	Ziekenhuisopnames (incl direct naar IC) naar opnamedatum (NICE)	IC-opnames naar opnamedatum (NICE)
<b>6-1-2023</b>	<b>50,2</b>	<b>904,2</b>	<b>954,4</b>		
5-1-2023	49,4	910,8	960,2	0,0	6,3
4-1-2023	50,4	902,4	952,8	3,0	7,1
3-1-2023	50,6	909,4	960,0	13,1	8,1
<b>2-1-2023</b>	48,0	897,2	945,2	27,7	<b>8,6</b>
<b>1-1-2023</b>	48,0	895,0	943,0	<b>39,7</b>	9,1
31-12-2022	48,0	895,0	943,0	50,4	9,1
<b>30-12-2022</b>	<b>48,0</b>	<b>895,0</b>	<b>943,0</b>	59,6	9,4
29-12-2022	48,8	861,8	910,5	72,6	8,7
28-12-2022	46,3	834,8	881,0	81,3	8,7
27-12-2022	43,8	787,5	831,3	86,1	8,4
<b>26-12-2022</b>	39,5	750,3	789,8	86,3	<b>8,3</b>
<b>25-12-2022</b>	38,0	745,0	783,0	<b>87,3</b>	7,7
24-12-2022	38,0	745,0	783,0	86,4	8,1
<b>23-12-2022</b>	<b>38,0</b>	<b>745,0</b>	<b>783,0</b>	85,4	7,3

	LCPS			NICE	
	IC-bezetting COVID-patienten	Kliniekbezetting COVID-patienten	IC- en kliniekbezetting COVID-patienten	Ziekenhuisopnames (incl direct naar IC) naar opnamedatum	IC-opnames naar opnamedatum
	per dag	per dag	per dag	per dag	per dag
<b>6 januari</b>	<b>48</b>	<b>867</b>	<b>915</b>		
5 januari	47	911	958	0	1
4 januari	47	904	951	0	8
3 januari	61	933	994	0	7
<b>2 januari</b>	48	906	954	0	<b>5</b>
<b>1 januari</b>				<b>0</b>	7
31 december				0	6
<b>30 december</b>	<b>44</b>	<b>900</b>	<b>944</b>	0	10
29 december	52	869	921	21	7
28 december	48	939	987	71	15
27 december	48	872	920	102	10
<b>26 december</b>				84	<b>9</b>
<b>25 december</b>				<b>75</b>	7
24 december				64	8
<b>23 december</b>	<b>47</b>	<b>767</b>	<b>814</b>	91	5