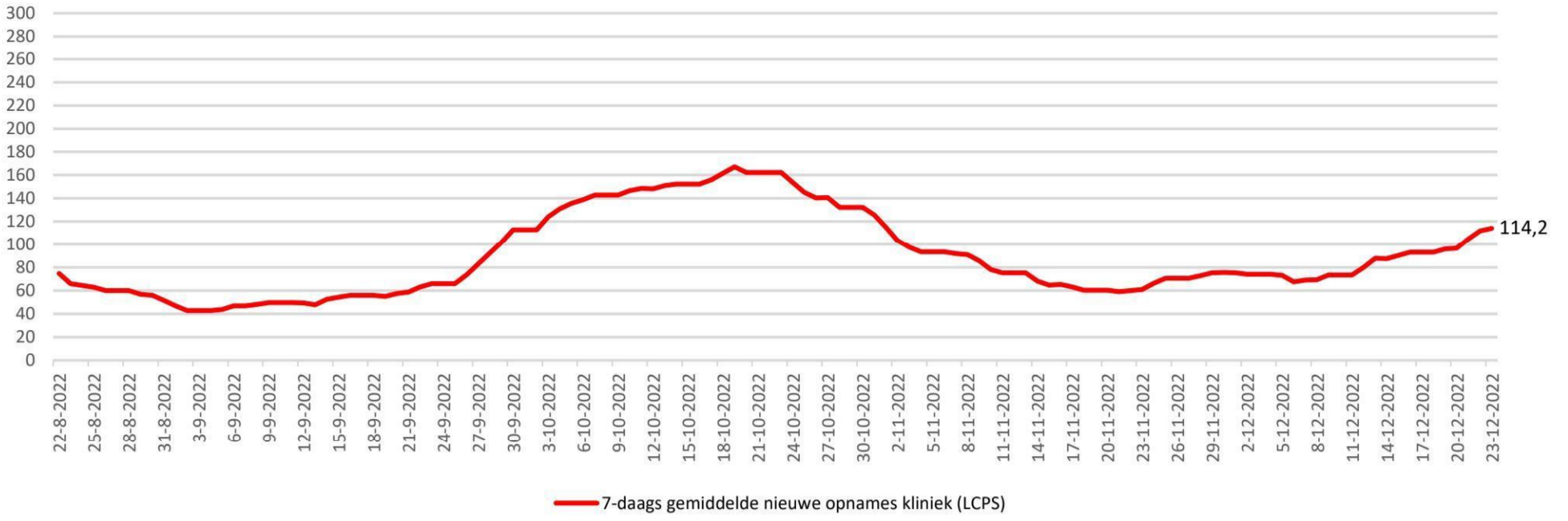
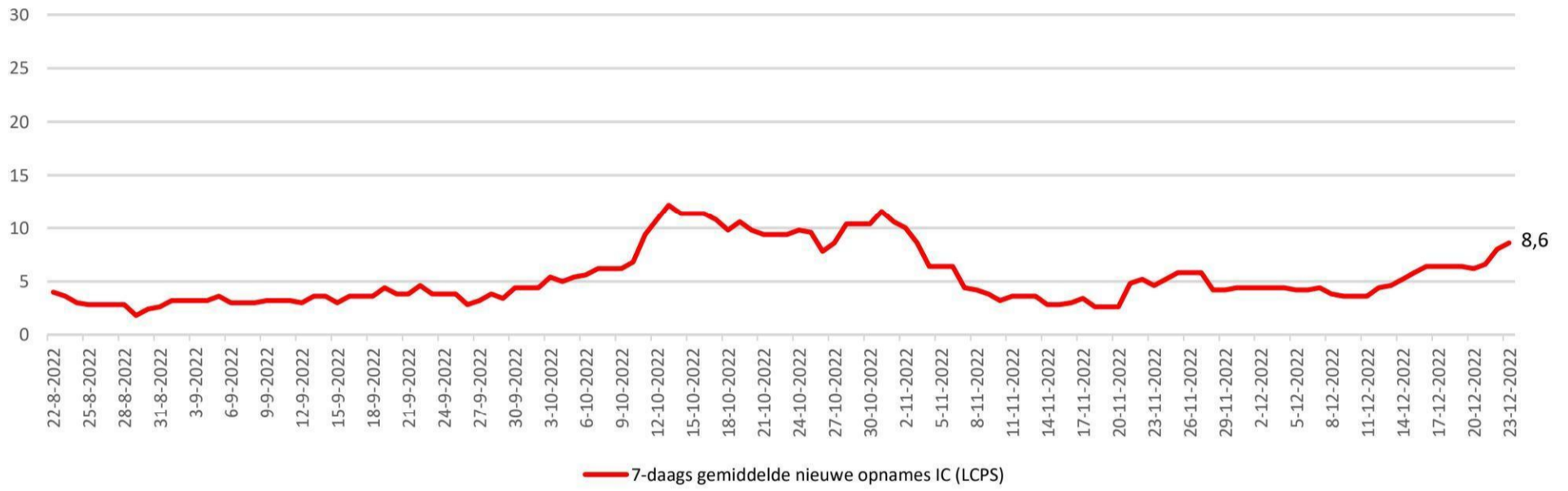


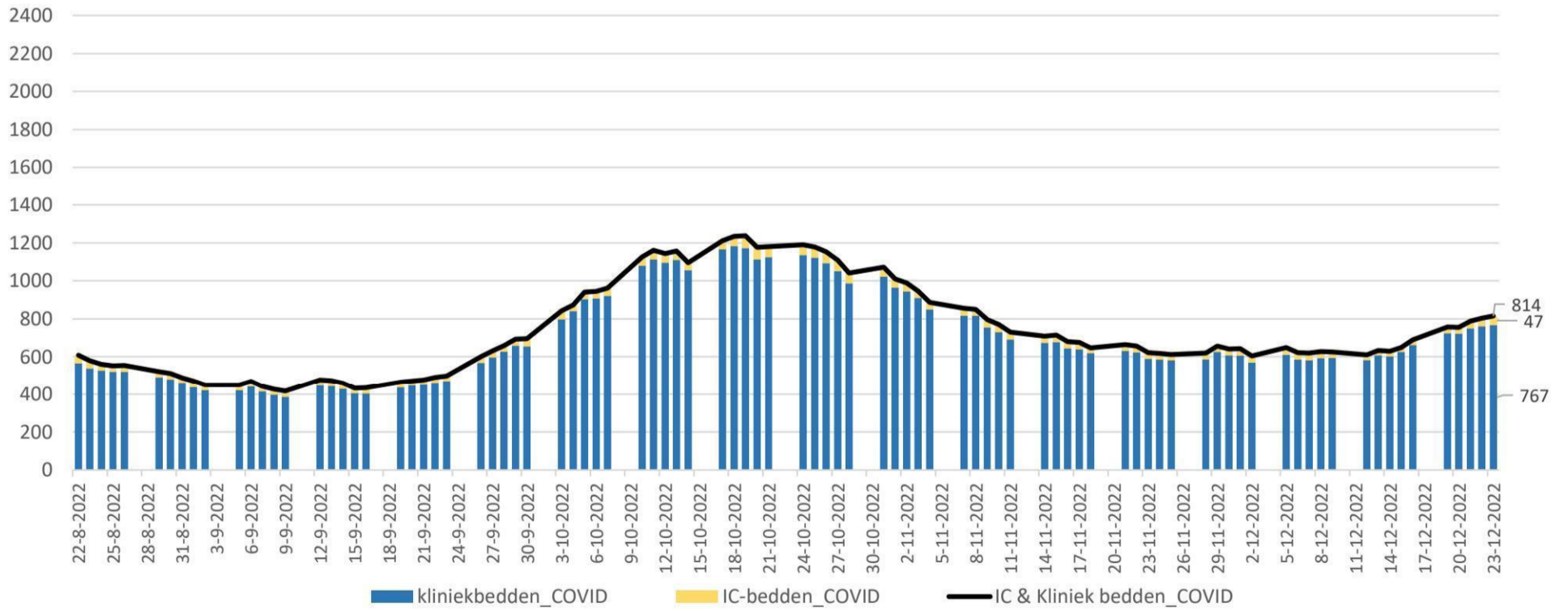
Kliniekopnames volgens LCPS



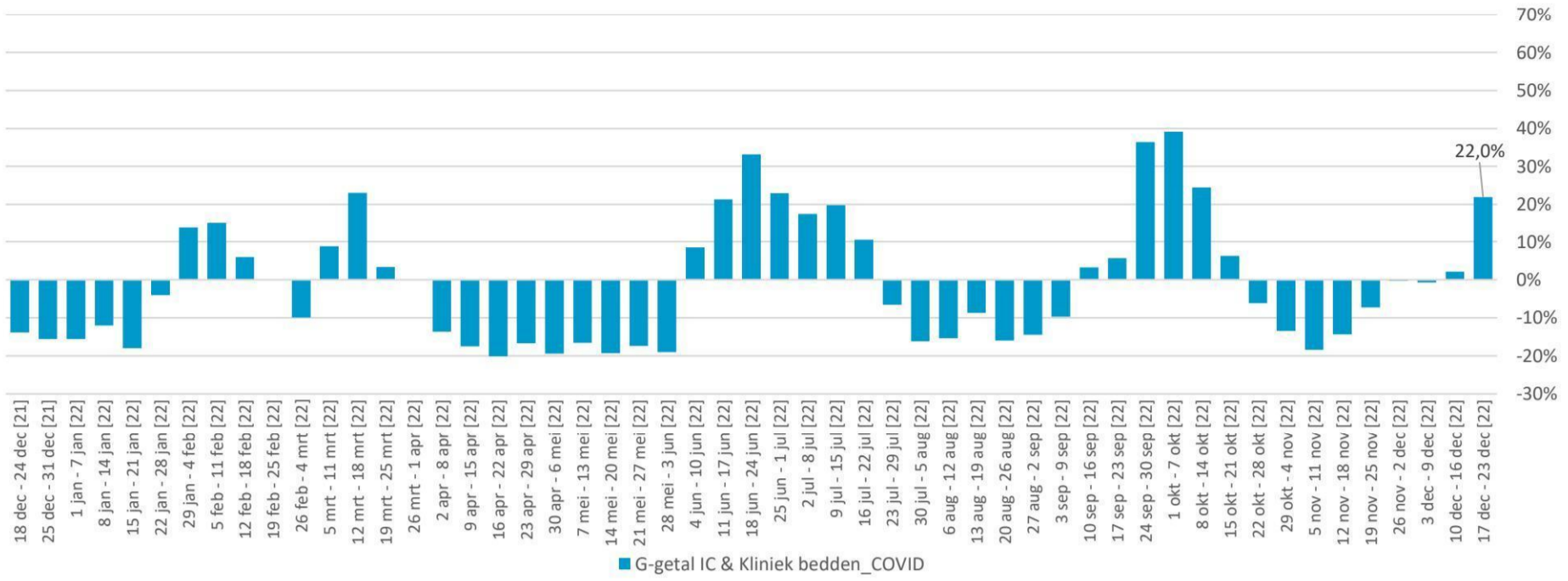
IC-opnames volgens LCPS



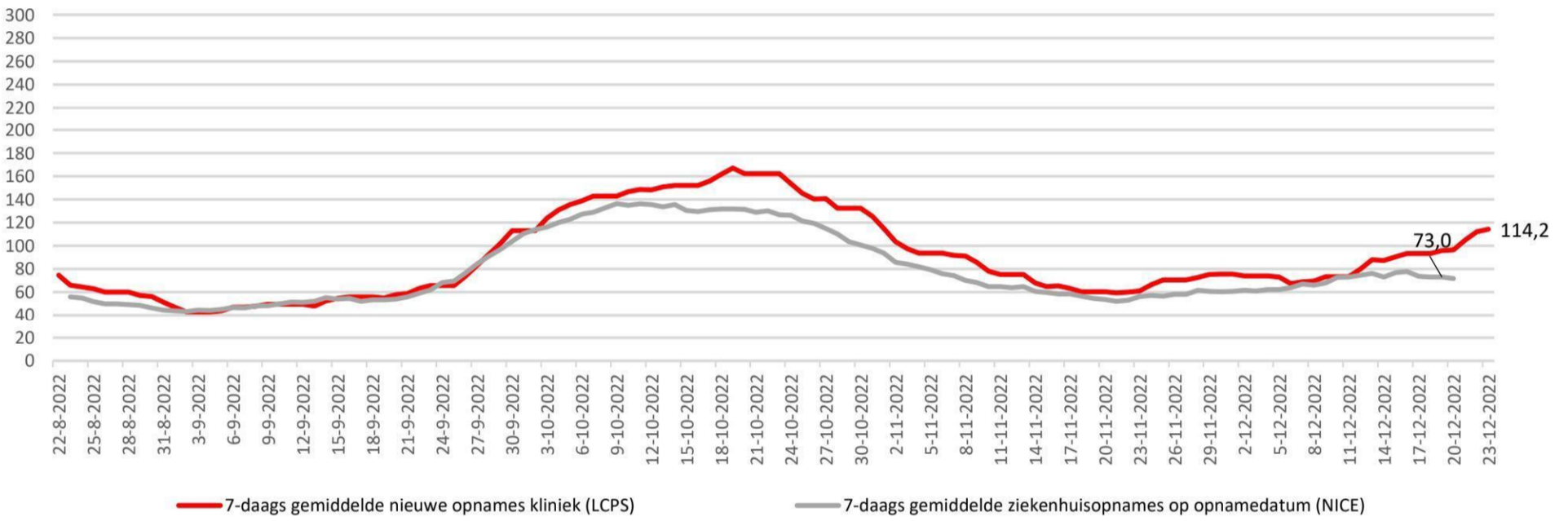
Bedbezetting



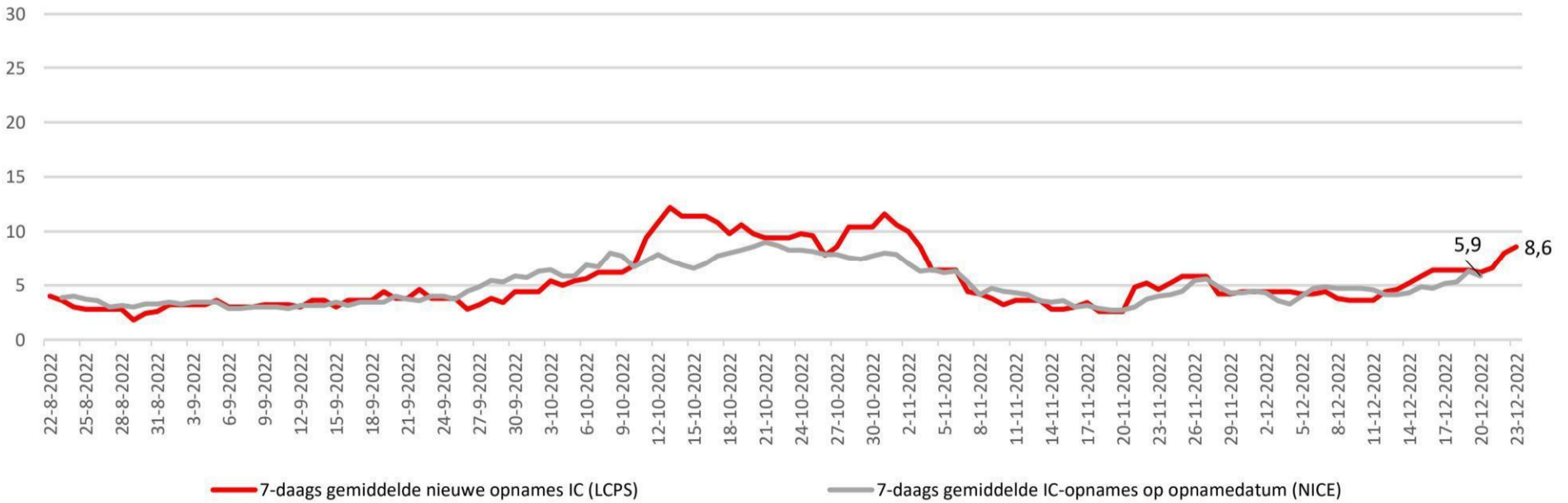
Percentuele verandering per week (het G-getal) van de bedbezetting



Kliniekopnames volgens LCPS resp NICE



IC-opnames volgens LCPS resp NICE



	Gemiddeld afgelopen 7 dagen				
	IC-bezetting COVID-patienten	Kliniekbezetting COVID-patienten	IC- en kliniekbezetting COVID-patienten	7-daags gemiddelde nieuwe opnames kliniek (LCPS)	7-daags gemiddelde nieuwe opnames IC (LCPS)
<b>23 december</b>	<b>38,0</b>	<b>745,0</b>	<b>783,0</b>	<b>114,2</b>	<b>8,6</b>
22 december	34,0	724,2	758,2	112,0	8,0
21 december	30,2	697,0	727,2	104,8	6,6
20 december	28,0	667,4	695,4	96,6	6,2
19 december	26,8	644,4	671,2	96,0	6,4
18 december	25,6	616,4	642,0	93,2	6,4
17 december	25,6	616,4	642,0	93,2	6,4
<b>16 december</b>	<b>25,6</b>	<b>616,4</b>	<b>642,0</b>	<b>93,2</b>	<b>6,4</b>
15 december	26,4	602,8	629,2	90,4	5,8
14 december	28,8	596,4	625,2	87,4	5,2
13 december	31,2	592,2	623,4	87,8	4,6
12 december	33,6	587,6	621,2	80,0	4,4
11 december	35,8	593,0	628,8	73,4	3,6
10 december	35,8	593,0	628,8	73,4	3,6
<b>9 december</b>	<b>35,8</b>	<b>593,0</b>	<b>628,8</b>	<b>73,4</b>	<b>3,6</b>

Het 7-daagsgemiddelde nieuwe opnames kliniek 17 december t/m 23 december (LCPS) = +22,5% t.o.v. 10 december t/m 16 december

Het 7-daagsgemiddelde nieuwe opnames IC 17 december t/m 23 december (LCPS) = +34,4% t.o.v. 10 december t/m 16 december

	LCPS			LCPS	
	IC-bezetting COVID-patienten	Kliniekbezetting COVID-patienten	IC- en kliniekbezetting COVID-patienten	Nieuwe opnames kliniek (LCPS)	Nieuwe opnames IC (LCPS)
	per dag	per dag	per dag	per dag	per dag
<b>23 december</b>	<b>47</b>	<b>767</b>	<b>814</b>	<b>117</b>	<b>9</b>
22 december	42	761	803	131	13
21 december	38	750	788	117	10
20 december	31	723	754	99	5
19 december	32	724	756	107	6
18 december					
17 december					
<b>16 december</b>	<b>27</b>	<b>663</b>	<b>690</b>	<b>106</b>	<b>6</b>
15 december	23	625	648	95	6
14 december	27	602	629	76	8
13 december	25	608	633	96	6
12 december	26	584	610	93	6
11 december					
10 december					
<b>9 december</b>	<b>31</b>	<b>595</b>	<b>626</b>	<b>92</b>	<b>3</b>

Het totaal aantal opgenomen covidpatiënten bedraagt 814 [stand 23 december] [+0 in Duitsland]

- IC-bezetting (LCPS) = 47 [+5 t.o.v. 22 december]

- Kliniek-bezetting (LCPS) = 767 [+6 t.o.v. 22 december]

- Het 7-daagsgemiddelde nieuwe opnames kliniek (17 december t/m 23 december) (LCPS) = 114,2 [+21 t.o.v. 10 december t/m 16 december]

- Het 7-daagsgemiddelde nieuwe opnames IC (17 december t/m 23 december) (LCPS) = 8,6 [+2,2 t.o.v. 10 december t/m 16 december]

- In de afgelopen 24 uur zijn 126 nieuwe covidpatiënten opgenomen

Gemiddeld afgelopen 7 dagen					
	IC-bezetting COVID-patienten	Kliniekbezetting COVID-patienten	IC- en kliniekbezetting COVID-patienten	Ziekenhuisopnames (incl direct naar IC) naar opnamedatum (NICE)	IC-opnames naar opnamedatum (NICE)
<b>23-12-2022</b>	<b>38,0</b>	<b>745,0</b>	<b>783,0</b>		
22-12-2022	34,0	724,2	758,2	58,3	6,3
21-12-2022	30,2	697,0	727,2	69,1	6,3
20-12-2022	28,0	667,4	695,4	73,3	5,9
<b>19-12-2022</b>	26,8	644,4	671,2	71,6	<b>5,9</b>
<b>18-12-2022</b>	25,6	616,4	642,0	<b>73,0</b>	6,3
17-12-2022	25,6	616,4	642,0	72,9	5,3
<b>16-12-2022</b>	<b>25,6</b>	<b>616,4</b>	<b>642,0</b>	73,7	5,1
15-12-2022	26,4	602,8	629,2	77,7	4,7
14-12-2022	28,8	596,4	625,2	76,9	4,9
13-12-2022	31,2	592,2	623,4	73,0	4,3
<b>12-12-2022</b>	33,6	587,6	621,2	76,1	<b>4,1</b>
<b>11-12-2022</b>	35,8	593,0	628,8	<b>74,7</b>	4,1
10-12-2022	35,8	593,0	628,8	73,0	4,6
<b>9-12-2022</b>	<b>35,8</b>	<b>593,0</b>	<b>628,8</b>	72,6	4,7

	LCPS			NICE	
	IC-bezetting COVID-patienten	Kliniekbezetting COVID-patienten	IC- en kliniekbezetting COVID-patienten	Ziekenhuisopnames (incl direct naar IC) naar opnamedatum	IC-opnames naar opnamedatum
	per dag	per dag	per dag	per dag	per dag
<b>23 december</b>	<b>47</b>	<b>767</b>	<b>814</b>		
22 december	42	761	803	9	3
21 december	38	750	788	63	11
20 december	31	723	754	81	7
<b>19 december</b>	32	724	756	77	<b>5</b>
<b>18 december</b>				<b>64</b>	9
17 december				48	2
<b>16 december</b>	<b>27</b>	<b>663</b>	<b>690</b>	66	7
15 december	23	625	648	85	3
14 december	27	602	629	92	8
13 december	25	608	633	69	7
<b>12 december</b>	26	584	610	87	<b>8</b>
<b>11 december</b>				<b>63</b>	2
10 december				54	1
<b>9 december</b>	<b>31</b>	<b>595</b>	<b>626</b>	94	4