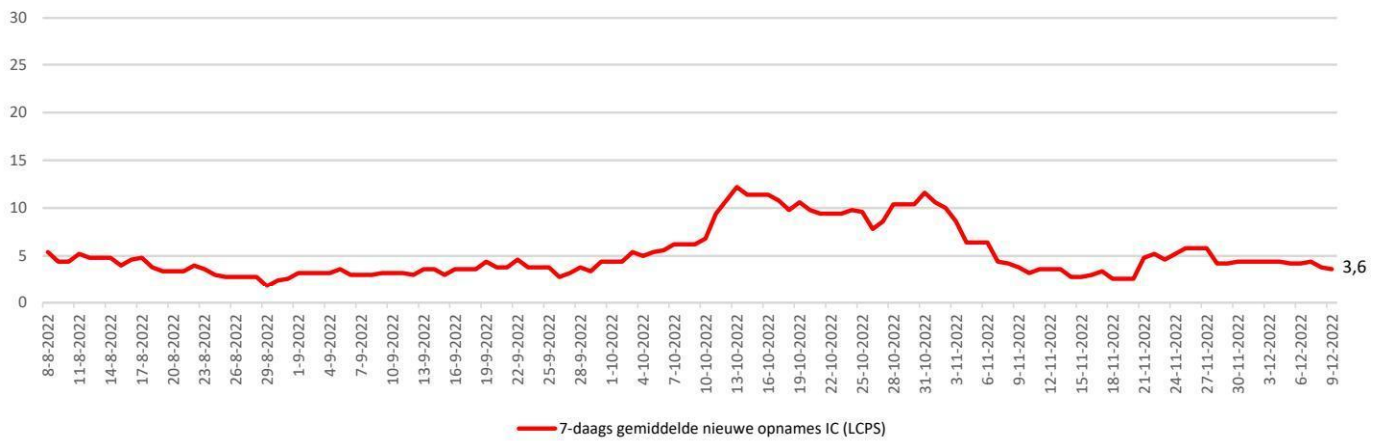
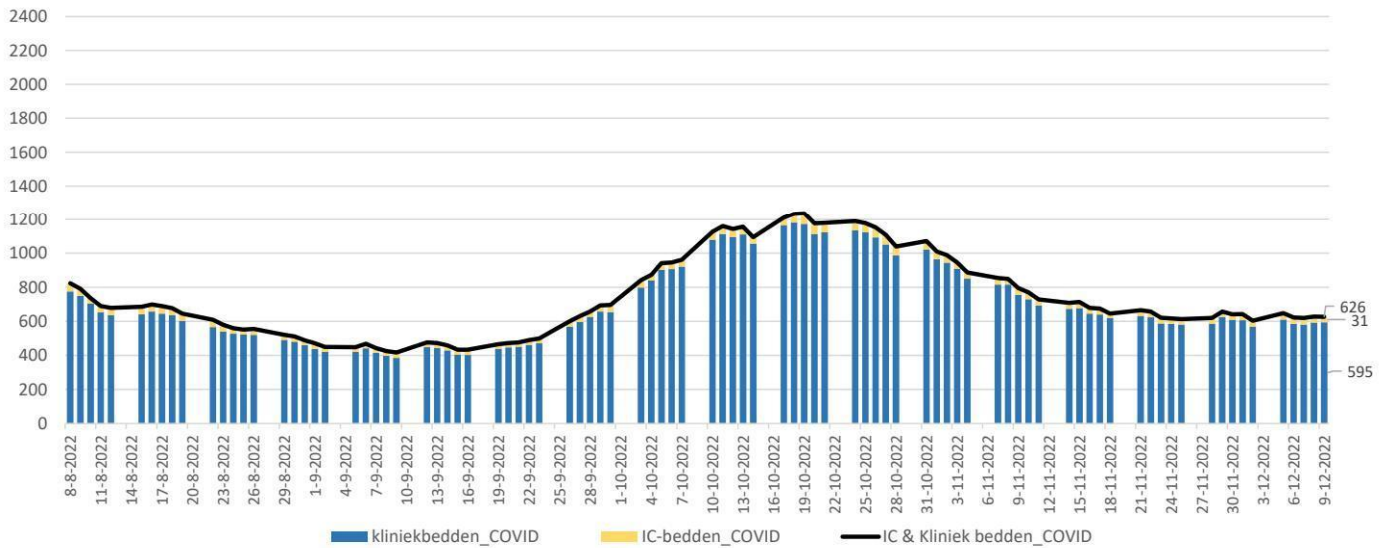


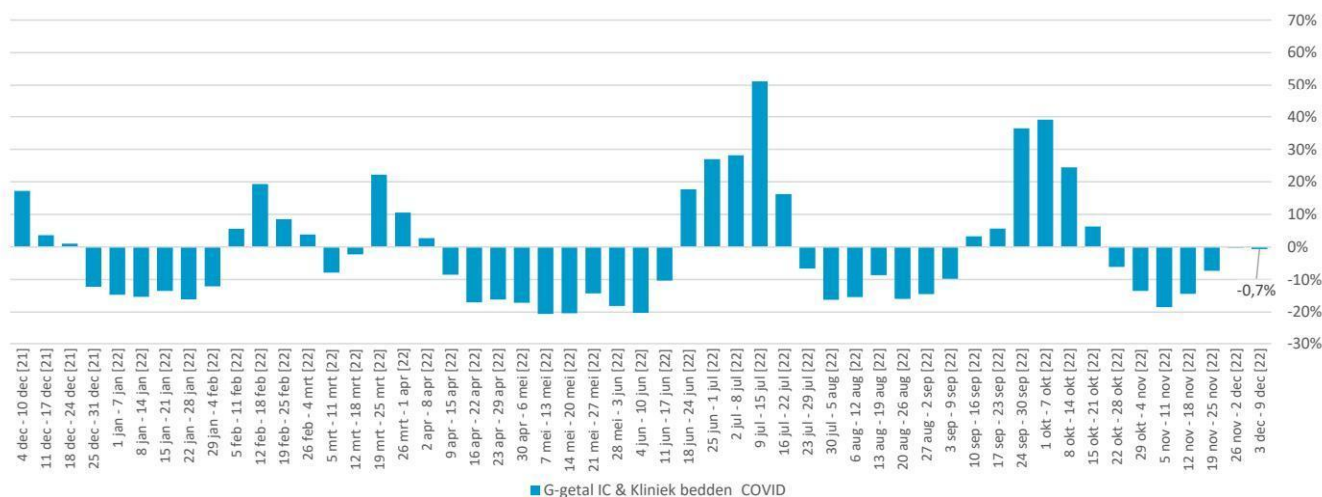
IC-opnames volgens LCPS



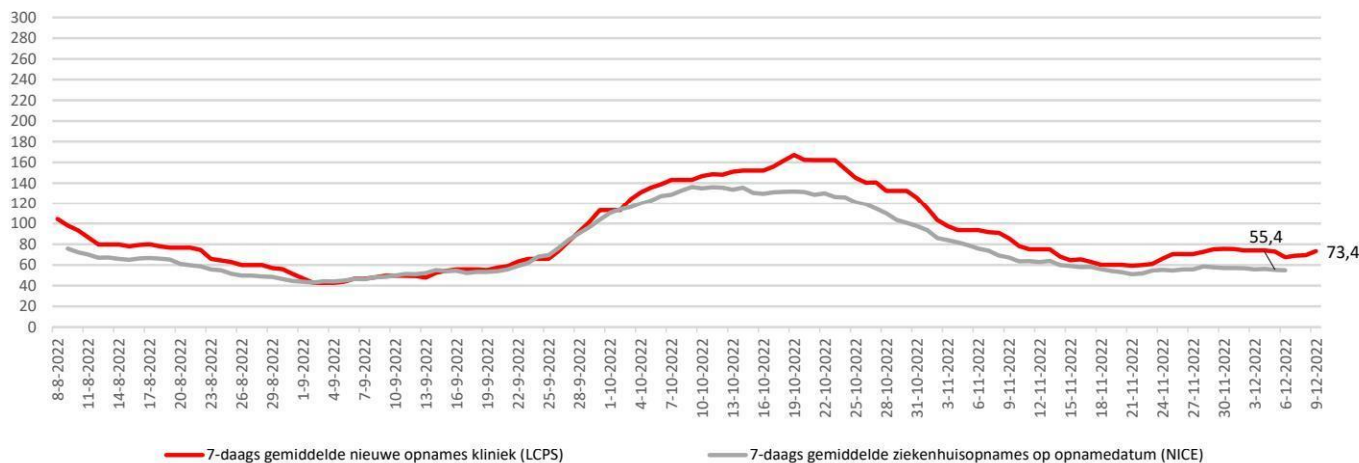
Bedbezetting



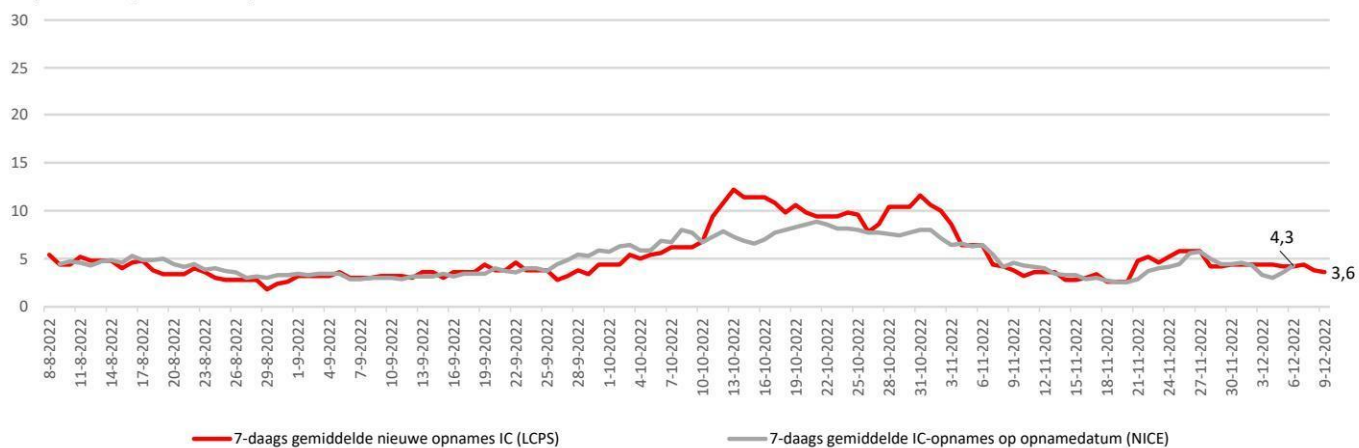
Percentuele verandering per week (het G-getal) van de bedbezetting



Kliniekopnames volgens LCPS resp NICE



IC-opnames volgens LCPS resp NICE



	Gemiddeld afgelopen 7 dagen				
	IC-bezetting COVID-patienten	Kliniekbezetting COVID-patienten	IC- en kliniekbezetting COVID-patienten	7-daags gemiddelde nieuwe opnames kliniek (LCPS)	7-daags gemiddelde nieuwe opnames IC (LCPS)
9 december	35,8	593,0	628,8	73,4	3,6
8 december	36,6	587,8	624,4	69,4	3,8
7 december	36,8	590,6	627,4	69,0	4,4
6 december	35,4	596,2	631,6	67,4	4,2
5 december	34,4	604,2	638,6	73,0	4,2
4 december	33,6	599,4	633,0	74,0	4,4
3 december	33,6	599,4	633,0	74,0	4,4
2 december	33,6	599,4	633,0	74,0	4,4
1 december	33,0	601,8	634,8	75,4	4,4
30 november	32,2	597,4	629,6	75,6	4,4
29 november	32,4	593,2	625,6	75,2	4,2
28 november	32,6	593,0	625,6	72,8	4,2
27 november	32,6	602,0	634,6	70,6	5,8
26 november	32,6	602,0	634,6	70,6	5,8
25 november	32,6	602,0	634,6	70,6	5,8

Het 7-daagsgemiddelde nieuwe opnames kliniek 3 december t/m 9 december (LCPS) = -0,8% t.o.v. 26 november t/m 2 december

Het 7-daagsgemiddelde nieuwe opnames IC 3 december t/m 9 december (LCPS) = -18,2% t.o.v. 26 november t/m 2 december

	LCPS			LCPS	
	IC-bezetting COVID-patienten	Kliniekbezetting COVID-patienten	IC- en kliniekbezetting COVID-patienten	Nieuwe opnames kliniek (LCPS)	Nieuwe opnames IC (LCPS)
	per dag	per dag	per dag	per dag	per dag
9 december	31	595	626	92	3
8 december	35	593	628	80	3
7 december	39	581	620	78	5
6 december	37	585	622	57	5
5 december	37	611	648	60	2
4 december					
3 december					
2 december	35	569	604	72	4
1 december	36	607	643	78	6
30 november	32	609	641	70	4
29 november	32	625	657	85	5
28 november	33	587	620	65	3
27 november					
26 november					
25 november	32	581	613	79	4

Het totaal aantal opgenomen covidpatiënten bedraagt 626 [stand 9 december] [+0 in Duitsland]

- IC-bezetting (LCPS) = 31 [-4 t.o.v. 8 december]

- Kliniek-bezetting (LCPS) = 595 [+2 t.o.v. 8 december]

- Het 7-daagsgemiddelde nieuwe opnames kliniek (3 december t/m 9 december) (LCPS) = 73,4 [-0,6 t.o.v. 26 november t/m 2 december]

- Het 7-daagsgemiddelde nieuwe opnames IC (3 december t/m 9 december) (LCPS) = 3,6 [-0,8 t.o.v. 26 november t/m 2 december]

- In de afgelopen 24 uur zijn 95 nieuwe covidpatiënten opgenomen

	Gemiddeld afgelopen 7 dagen				
	IC-bezetting COVID-patienten	Kliniekbezetting COVID-patienten	IC- en kliniekbezetting COVID-patienten	Ziekenhuisopnames (incl direct naar IC) naar opnamedatum (NICE)	IC-opnames naar opnamedatum (NICE)
9-12-2022	35,8	593,0	628,8		
8-12-2022	36,6	587,8	624,4	44,3	3,4
7-12-2022	36,8	590,6	627,4	50,6	3,7
6-12-2022	35,4	596,2	631,6	54,1	4,1
5-12-2022	34,4	604,2	638,6	54,9	4,3
4-12-2022	33,6	599,4	633,0	55,4	3,6
3-12-2022	33,6	599,4	633,0	56,1	3,0
2-12-2022	33,6	599,4	633,0	55,7	3,3
1-12-2022	33,0	601,8	634,8	56,9	4,3
30-11-2022	32,2	597,4	629,6	57,1	4,6
29-11-2022	32,4	593,2	625,6	57,1	4,4
28-11-2022	32,6	593,0	625,6	57,7	4,4
27-11-2022	32,6	602,0	634,6	58,7	5,0
26-11-2022	32,6	602,0	634,6	55,7	5,7
25-11-2022	32,6	602,0	634,6	55,9	5,6

	LCPS			NICE	
	IC-bezetting COVID-patienten	Kliniekbezetting COVID-patienten	IC- en kliniekbezetting COVID-patienten	Ziekenhuisopnames (incl direct naar IC) naar opnamedatum	IC-opnames naar opnamedatum
	per dag	per dag	per dag	per dag	per dag
9 december	31	595	626		
8 december	35	593	628	11	1
7 december	39	581	620	41	2
6 december	37	585	622	59	4
5 december	37	611	648	56	8
4 december				44	4
3 december				43	2
2 december	35	569	604	56	3
1 december	36	607	643	55	3
30 november	32	609	641	66	5
29 november	32	625	657	64	5
28 november	33	587	620	60	3
27 november				49	0
26 november				40	4
25 november	32	581	613	64	10