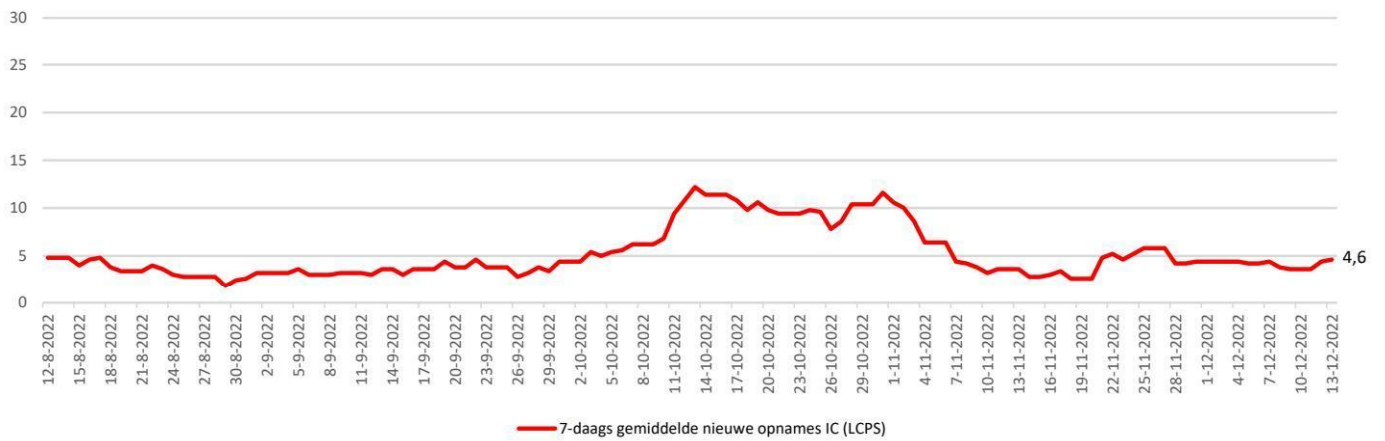
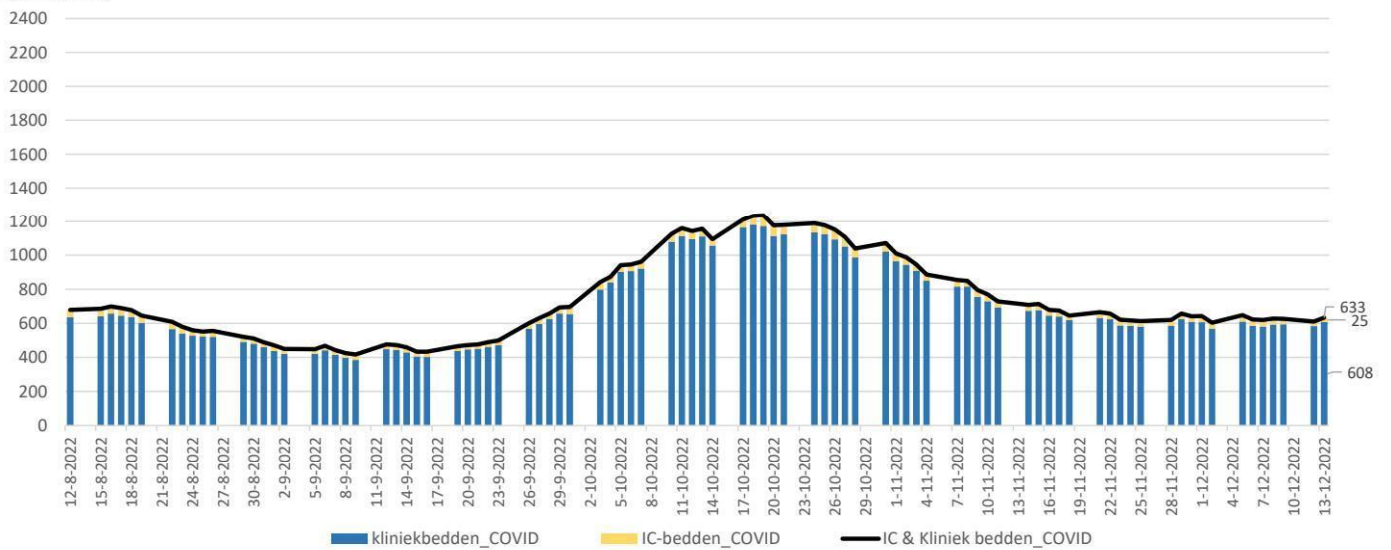


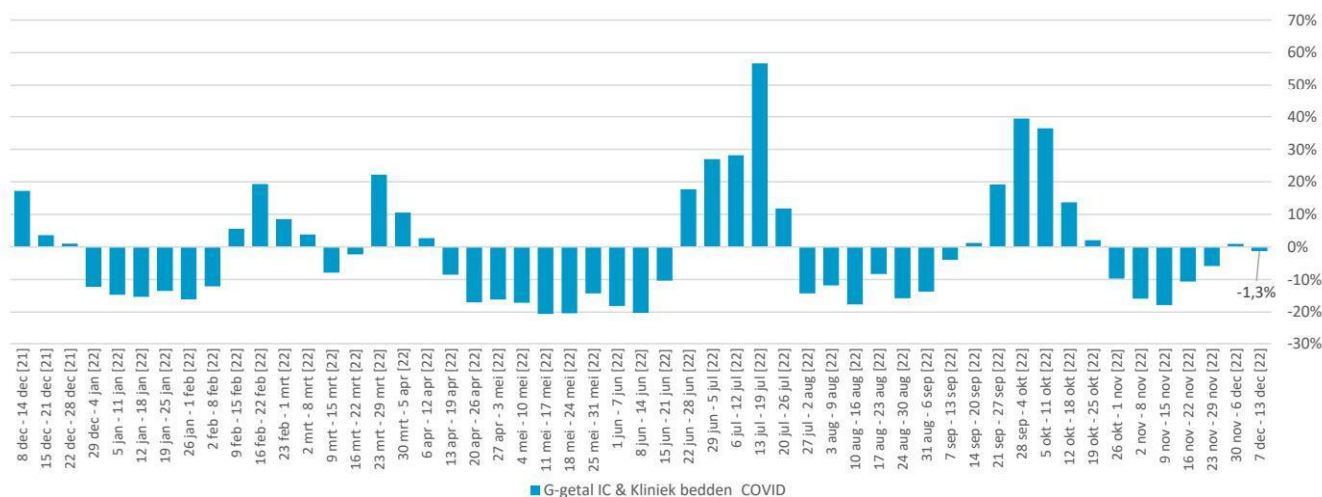
IC-opnames volgens LCPS



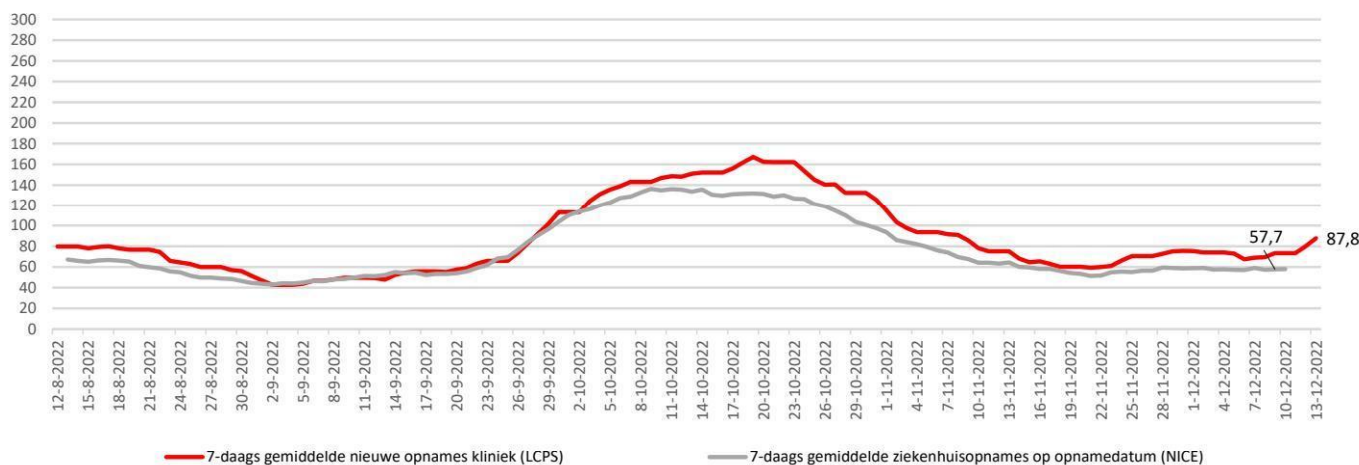
Bedbezetting



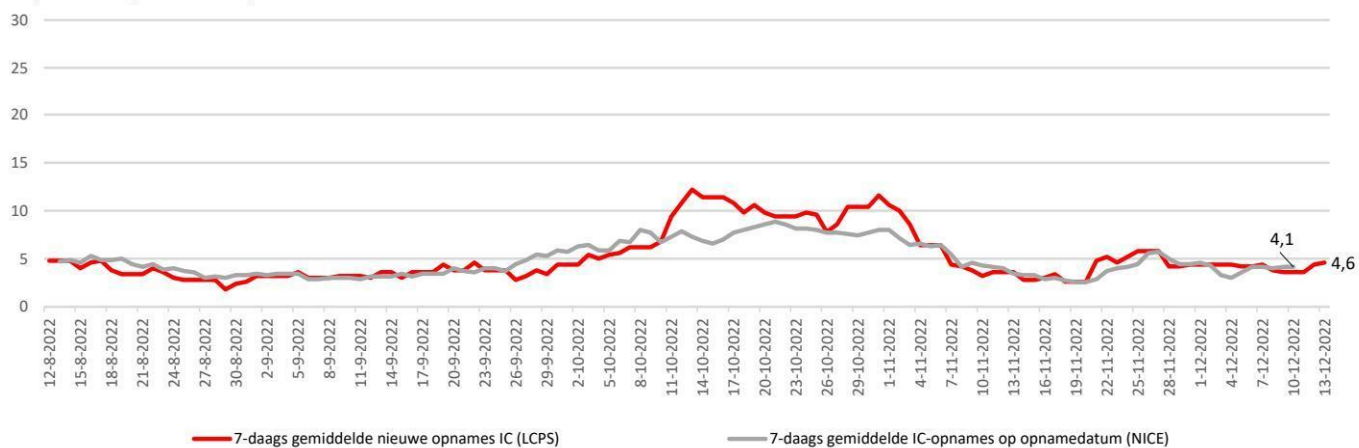
Percentuele verandering per week (het G-getal) van de bedbezetting



Kliniekopnames volgens LCPS resp NICE



IC-opnames volgens LCPS resp NICE



	Gemiddeld afgelopen 7 dagen				
	IC-bezetting COVID-patienten	Kliniekbezetting COVID-patienten	IC- en kliniekbezetting COVID-patienten	7-daags gemiddelde nieuwe opnames kliniek (LCPS)	7-daags gemiddelde nieuwe opnames IC (LCPS)
<b>13 december</b>	<b>31,2</b>	<b>592,2</b>	<b>623,4</b>	<b>87,8</b>	<b>4,6</b>
12 december	33,6	587,6	621,2	80,0	4,4
11 december	35,8	593,0	628,8	73,4	3,6
10 december	35,8	593,0	628,8	73,4	3,6
9 december	35,8	593,0	628,8	73,4	3,6
8 december	36,6	587,8	624,4	69,4	3,8
7 december	36,8	590,6	627,4	69,0	4,4
<b>6 december</b>	<b>35,4</b>	<b>596,2</b>	<b>631,6</b>	<b>67,4</b>	<b>4,2</b>
5 december	34,4	604,2	638,6	73,0	4,2
4 december	33,6	599,4	633,0	74,0	4,4
3 december	33,6	599,4	633,0	74,0	4,4
2 december	33,6	599,4	633,0	74,0	4,4
1 december	33,0	601,8	634,8	75,4	4,4
30 november	32,2	597,4	629,6	75,6	4,4
<b>29 november</b>	<b>32,4</b>	<b>593,2</b>	<b>625,6</b>	<b>75,2</b>	<b>4,2</b>

Het 7-daagsgemiddelde nieuwe opnames kliniek 7 december t/m 13 december (LCPS) = +30,3% t.o.v. 30 november t/m 6 december

Het 7-daagsgemiddelde nieuwe opnames IC 7 december t/m 13 december (LCPS) = +9,5% t.o.v. 30 november t/m 6 december

	LCPS			LCPS	
	IC-bezetting COVID-patienten	Kliniekbezetting COVID-patienten	IC- en kliniekbezetting COVID-patienten	Nieuwe opnames kliniek (LCPS)	Nieuwe opnames IC (LCPS)
	per dag	per dag	per dag	per dag	per dag
<b>13 december</b>	<b>25</b>	<b>608</b>	<b>633</b>	<b>96</b>	<b>6</b>
12 december	26	584	610	93	6
11 december					
10 december					
9 december	31	595	626	92	3
8 december	35	593	628	80	3
7 december	39	581	620	78	5
<b>6 december</b>	<b>37</b>	<b>585</b>	<b>622</b>	<b>57</b>	<b>5</b>
5 december	37	611	648	60	2
4 december					
3 december					
2 december	35	569	604	72	4
1 december	36	607	643	78	6
30 november	32	609	641	70	4
<b>29 november</b>	<b>32</b>	<b>625</b>	<b>657</b>	<b>85</b>	<b>5</b>

Het totaal aantal opgenomen covidpatiënten bedraagt 633 [stand 13 december] [+0 in Duitsland]

- IC-bezetting (LCPS) = 25 [-1 t.o.v. 12 december]

- Kliniek-bezetting (LCPS) = 608 [+24 t.o.v. 12 december]

- Het 7-daagsgemiddelde nieuwe opnames kliniek (7 december t/m 13 december) (LCPS) = 87,8 [+20,4 t.o.v. 30 november t/m 6 december]

- Het 7-daagsgemiddelde nieuwe opnames IC (7 december t/m 13 december) (LCPS) = 4,6 [+0,4 t.o.v. 30 november t/m 6 december]

- In de afgelopen 24 uur zijn 102 nieuwe covidpatiënten opgenomen

	Gemiddeld afgelopen 7 dagen				
	IC-bezetting COVID-patienten	Kliniekbezetting COVID-patienten	IC- en kliniekbezetting COVID-patienten	Ziekenhuisopnames (incl direct naar IC) naar opnamedatum (NICE)	IC-opnames naar opnamedatum (NICE)
<b>13-12-2022</b>	<b>31,2</b>	<b>592,2</b>	<b>623,4</b>		
12-12-2022	33,6	587,6	621,2	47,9	3,0
11-12-2022	35,8	593,0	628,8	54,6	3,7
10-12-2022	35,8	593,0	628,8	56,1	4,0
<b>9-12-2022</b>	35,8	593,0	628,8	57,9	<b>4,1</b>
<b>8-12-2022</b>	36,6	587,8	624,4	<b>57,7</b>	4,1
7-12-2022	36,8	590,6	627,4	57,3	4,0
<b>6-12-2022</b>	<b>35,4</b>	<b>596,2</b>	<b>631,6</b>	59,0	4,1
5-12-2022	34,4	604,2	638,6	57,0	4,1
4-12-2022	33,6	599,4	633,0	57,3	3,6
3-12-2022	33,6	599,4	633,0	57,7	3,0
<b>2-12-2022</b>	33,6	599,4	633,0	57,4	<b>3,3</b>
<b>1-12-2022</b>	33,0	601,8	634,8	<b>59,0</b>	4,3
30-11-2022	32,2	597,4	629,6	58,9	4,6
<b>29-11-2022</b>	<b>32,4</b>	<b>593,2</b>	<b>625,6</b>	58,6	4,4

	LCPS			NICE	
	IC-bezetting COVID-patienten	Kliniekbezetting COVID-patienten	IC- en kliniekbezetting COVID-patienten	Ziekenhuisopnames (incl direct naar IC) naar opnamedatum	IC-opnames naar opnamedatum
	per dag	per dag	per dag	per dag	per dag
<b>13 december</b>	<b>25</b>	<b>608</b>	<b>633</b>		
12 december	26	584	610	14	2
11 december				36	2
10 december				31	1
<b>9 december</b>	31	595	626	55	<b>3</b>
<b>8 december</b>	35	593	628	<b>62</b>	4
7 december	39	581	620	57	4
<b>6 december</b>	<b>37</b>	<b>585</b>	<b>622</b>	80	5
5 december	37	611	648	61	7
4 december				47	4
3 december				43	2
<b>2 december</b>	35	569	604	54	<b>3</b>
<b>1 december</b>	36	607	643	<b>59</b>	3
30 november	32	609	641	69	5
<b>29 november</b>	<b>32</b>	<b>625</b>	<b>657</b>	66	5