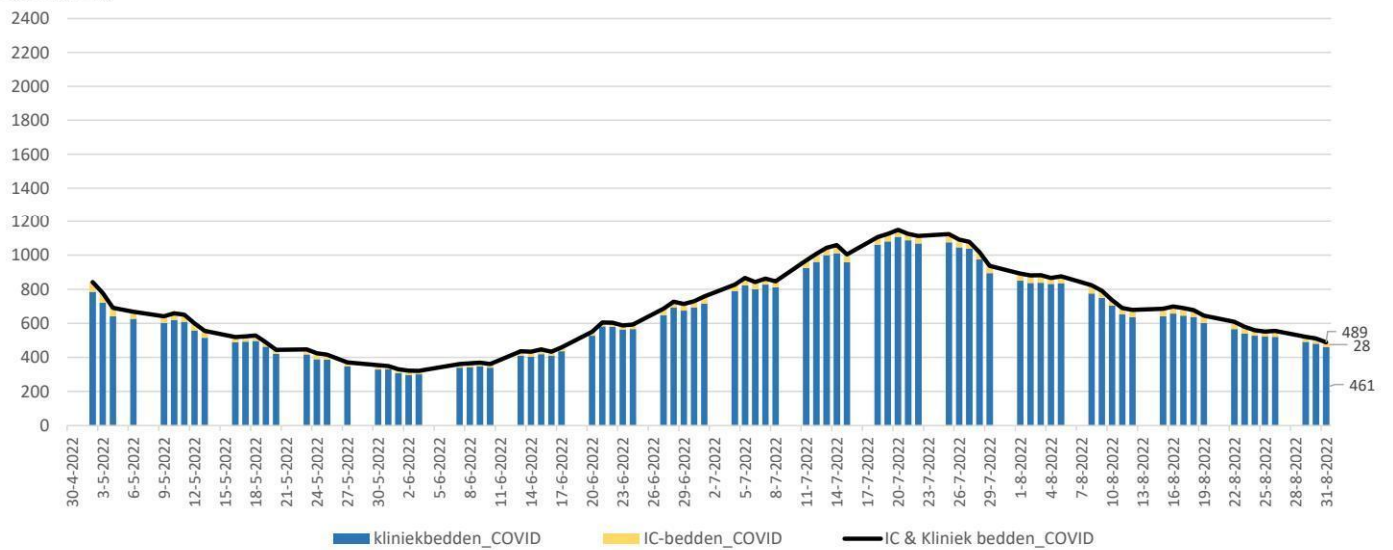




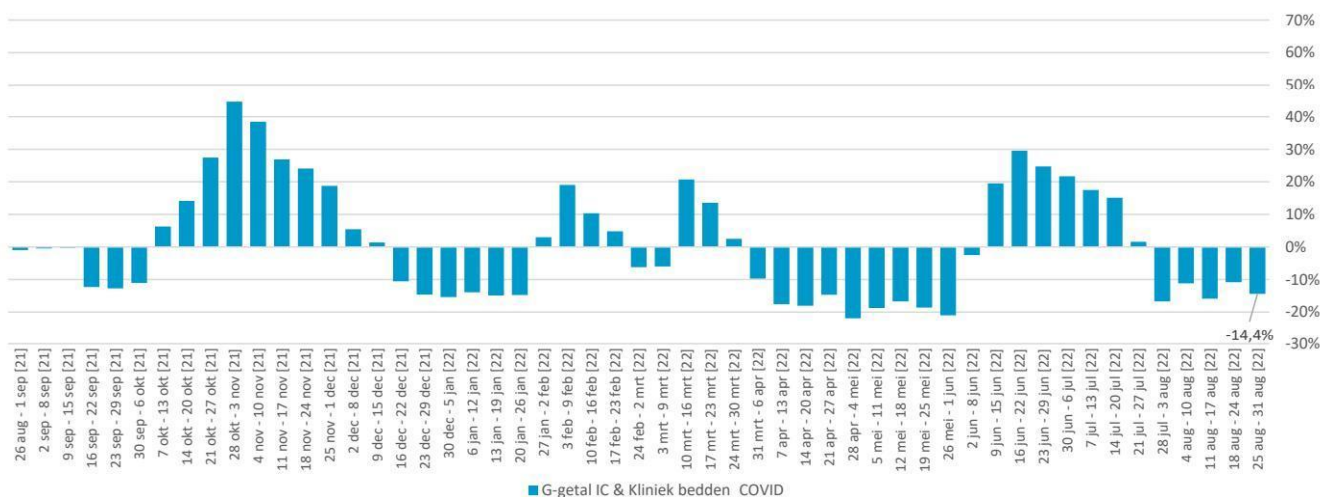
IC-opnames volgens LCPS



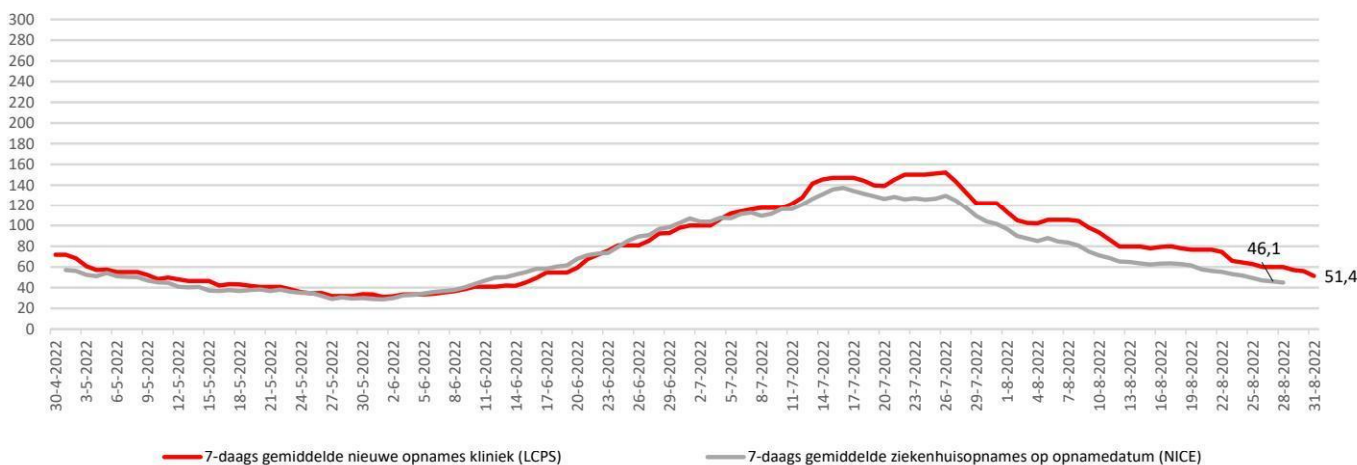
Bedbezetting



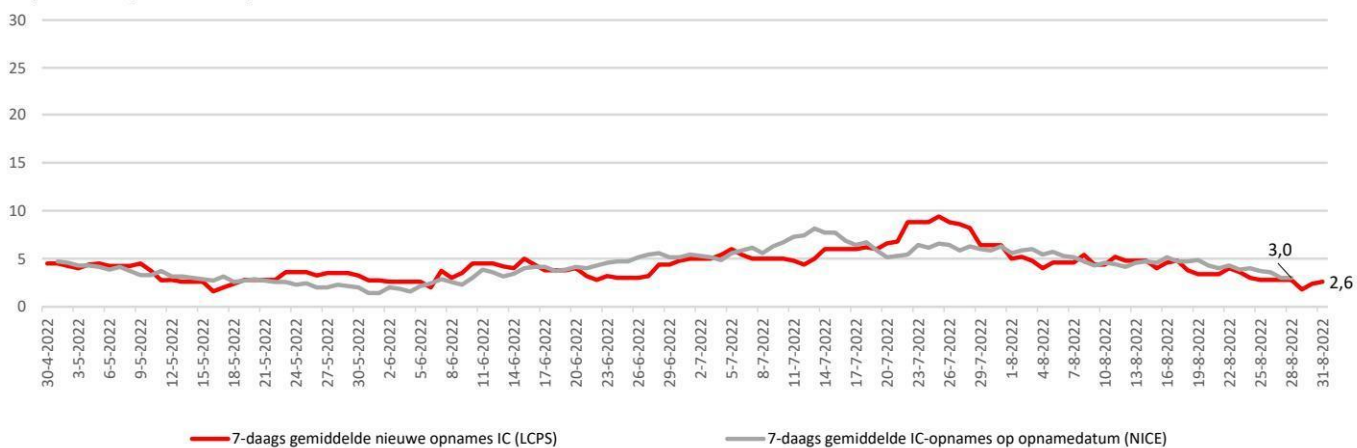
Percentuele verandering per week (het G-getal) van de bedbezetting



Kliniekopnames volgens LCPS resp NICE



IC-opnames volgens LCPS resp NICE



	Gemiddeld afgelopen 7 dagen				
	IC-bezetting COVID-patienten	Kliniekbezetting COVID-patienten	IC- en kliniekbezetting COVID-patienten	7-daags gemiddelde nieuwe opnames kliniek (LCPS)	7-daags gemiddelde nieuwe opnames IC (LCPS)
31 augustus	30,6	495,0	525,6	51,4	2,6
30 augustus	31,4	508,2	539,6	56,0	2,4
29 augustus	33,4	520,0	553,4	57,0	1,8
28 augustus	36,0	535,0	571,0	60,0	2,8
27 augustus	36,0	535,0	571,0	60,0	2,8
26 augustus	36,0	535,0	571,0	60,0	2,8
25 augustus	37,8	551,2	589,0	62,8	2,8
24 augustus	39,8	574,4	614,2	64,4	3,0
23 augustus	42,2	598,2	640,4	66,0	3,6
22 augustus	42,4	621,8	664,2	74,6	4,0
21 augustus	42,6	637,0	679,6	76,8	3,4
20 augustus	42,6	637,0	679,6	76,8	3,4
19 augustus	42,6	637,0	679,6	76,8	3,4
18 augustus	42,6	643,8	686,4	78,0	3,8
17 augustus	41,8	647,0	688,8	80,0	4,8

Het 7-daagsgemiddelde nieuwe opnames kliniek 25 augustus t/m 31 augustus (LCPS) = -20,2% t.o.v. 18 augustus t/m 24 augustus

Het 7-daagsgemiddelde nieuwe opnames IC 25 augustus t/m 31 augustus (LCPS) = -13,3% t.o.v. 18 augustus t/m 24 augustus

	LCPS			LCPS	
	IC-bezetting COVID-patienten	Kliniekbezetting COVID-patienten	IC- en kliniekbezetting COVID-patienten	Nieuwe opnames kliniek (LCPS)	Nieuwe opnames IC (LCPS)
	per dag	per dag	per dag	per dag	per dag
31 augustus	28	461	489	43	3
30 augustus	31	480	511	45	5
29 augustus	30	491	521	49	1
28 augustus					
27 augustus					
26 augustus	34	521	555	58	3
25 augustus	30	522	552	62	1
24 augustus	32	527	559	66	2
23 augustus	41	539	580	50	2
22 augustus	43	566	609	64	6
21 augustus					
20 augustus					
19 augustus	43	602	645	72	3
18 augustus	40	638	678	70	2
17 augustus	44	646	690	74	5

Het totaal aantal opgenomen covidpatiënten bedraagt 489 [stand 31 augustus] [+0 in Duitsland]

- IC-bezetting (LCPS) = 28 [-3 t.o.v. 30 augustus]

- Kliniek-bezetting (LCPS) = 461 [-19 t.o.v. 30 augustus]

- Het 7-daagsgemiddelde nieuwe opnames kliniek (25 augustus t/m 31 augustus) (LCPS) = 51,4 [-13 t.o.v. 18 augustus t/m 24 augustus]

- Het 7-daagsgemiddelde nieuwe opnames IC (25 augustus t/m 31 augustus) (LCPS) = 2,6 [-0,4 t.o.v. 18 augustus t/m 24 augustus]

- In de afgelopen 24 uur zijn 46 nieuwe covidpatiënten opgenomen

	Gemiddeld afgelopen 7 dagen				
	IC-bezetting COVID-patienten	Kliniekbezetting COVID-patienten	IC- en kliniekbezetting COVID-patienten	Ziekenhuisopnames (incl direct naar IC) naar opnamedatum (NICE)	IC-opnames naar opnamedatum (NICE)
31-8-2022	30,6	495,0	525,6		
30-8-2022	31,4	508,2	539,6	31,4	2,4
29-8-2022	33,4	520,0	553,4	38,3	2,7
28-8-2022	36,0	535,0	571,0	43,6	2,9
27-8-2022	36,0	535,0	571,0	45,0	3,0
26-8-2022	36,0	535,0	571,0	46,1	3,0
25-8-2022	37,8	551,2	589,0	46,9	3,6
24-8-2022	39,8	574,4	614,2	49,4	3,7
23-8-2022	42,2	598,2	640,4	51,9	4,0
22-8-2022	42,4	621,8	664,2	53,1	3,9
21-8-2022	42,6	637,0	679,6	55,4	4,3
20-8-2022	42,6	637,0	679,6	56,1	4,0
19-8-2022	42,6	637,0	679,6	57,7	4,3
18-8-2022	42,6	643,8	686,4	61,6	4,9
17-8-2022	41,8	647,0	688,8	62,7	4,7

	LCPS			NICE	
	IC-bezetting COVID-patienten	Kliniekbezetting COVID-patienten	IC- en kliniekbezetting COVID-patienten	Ziekenhuisopnames (incl direct naar IC) naar opnamedatum	IC-opnames naar opnamedatum
	per dag	per dag	per dag	per dag	per dag
31 augustus	28	461	489		
30 augustus	31	480	511	5	1
29 augustus	30	491	521	23	3
28 augustus				30	3
27 augustus				34	4
26 augustus	34	521	555	36	0
25 augustus	30	522	552	43	4
24 augustus	32	527	559	49	2
23 augustus	41	539	580	53	3
22 augustus	43	566	609	60	4
21 augustus				40	4
20 augustus				42	4
19 augustus	43	602	645	41	4
18 augustus	40	638	678	61	5
17 augustus	44	646	690	66	4