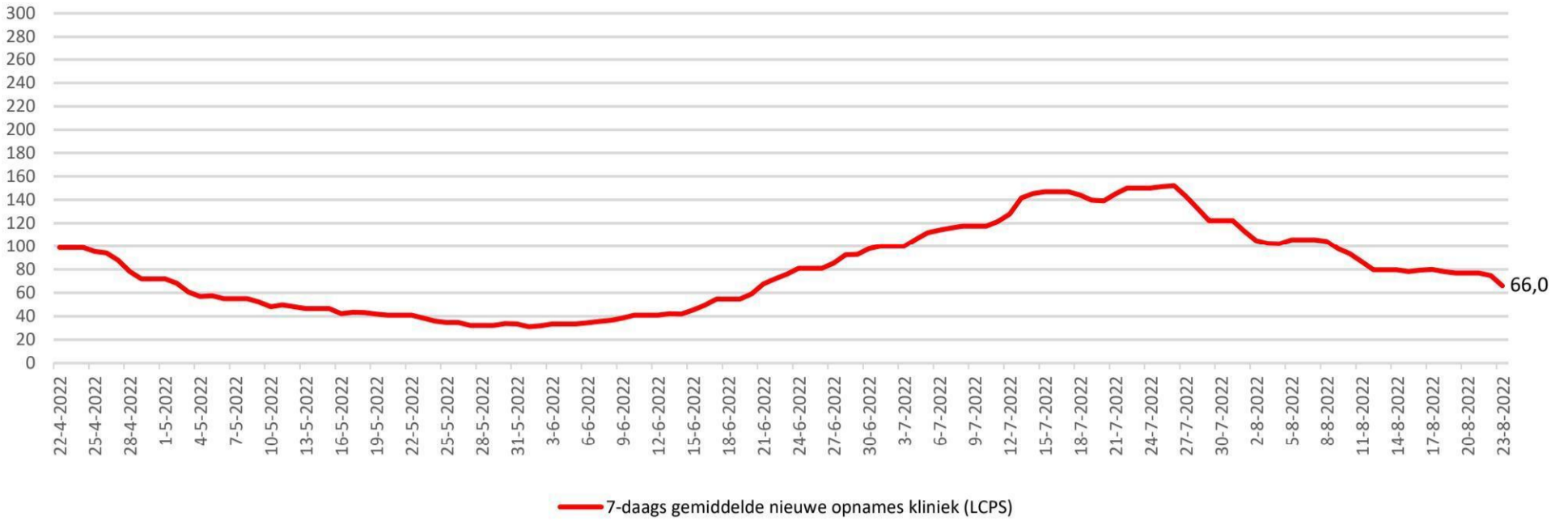
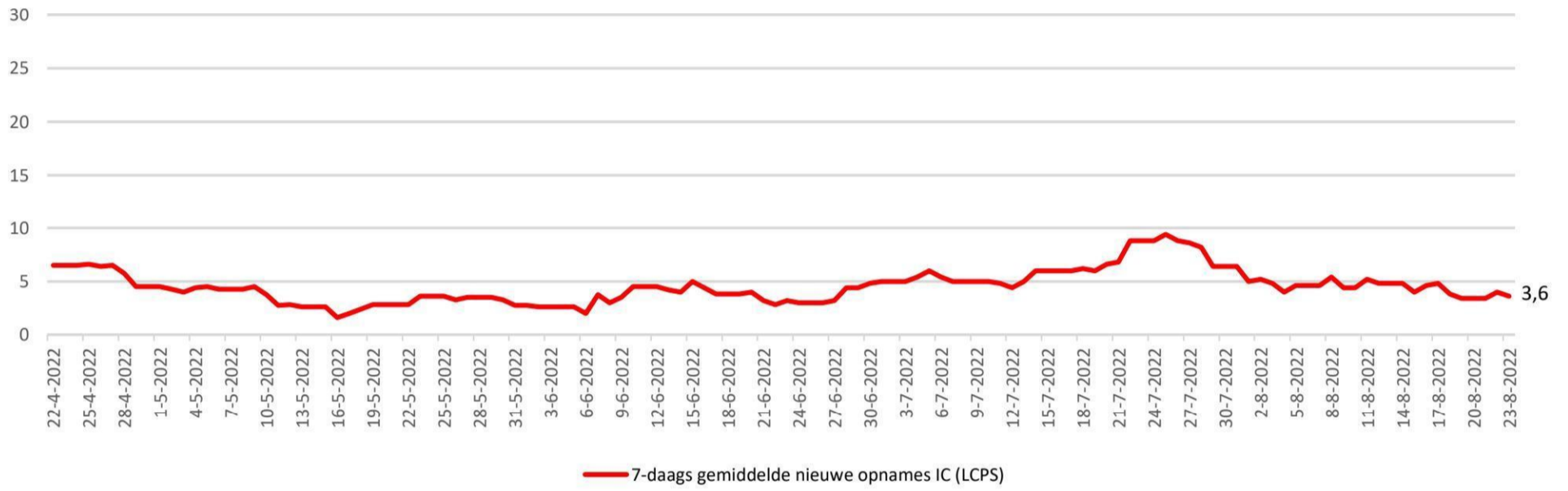


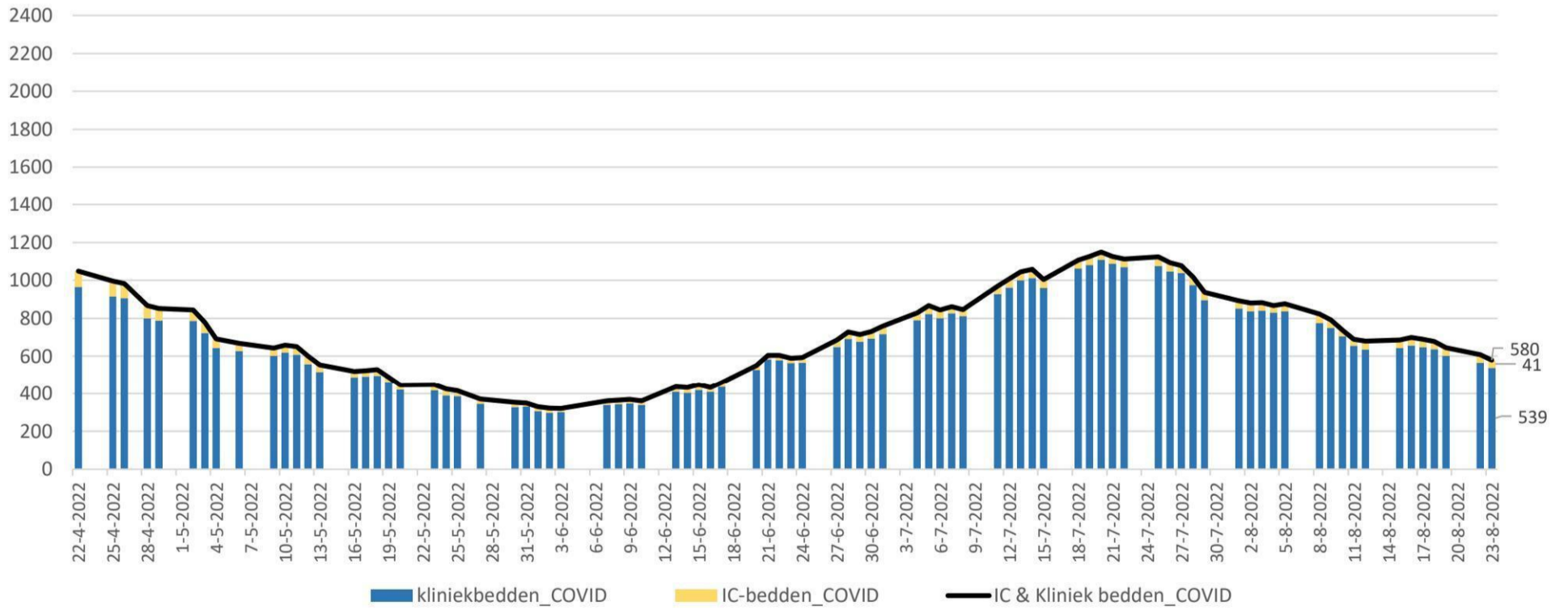
Kliniekopnames volgens LCPS



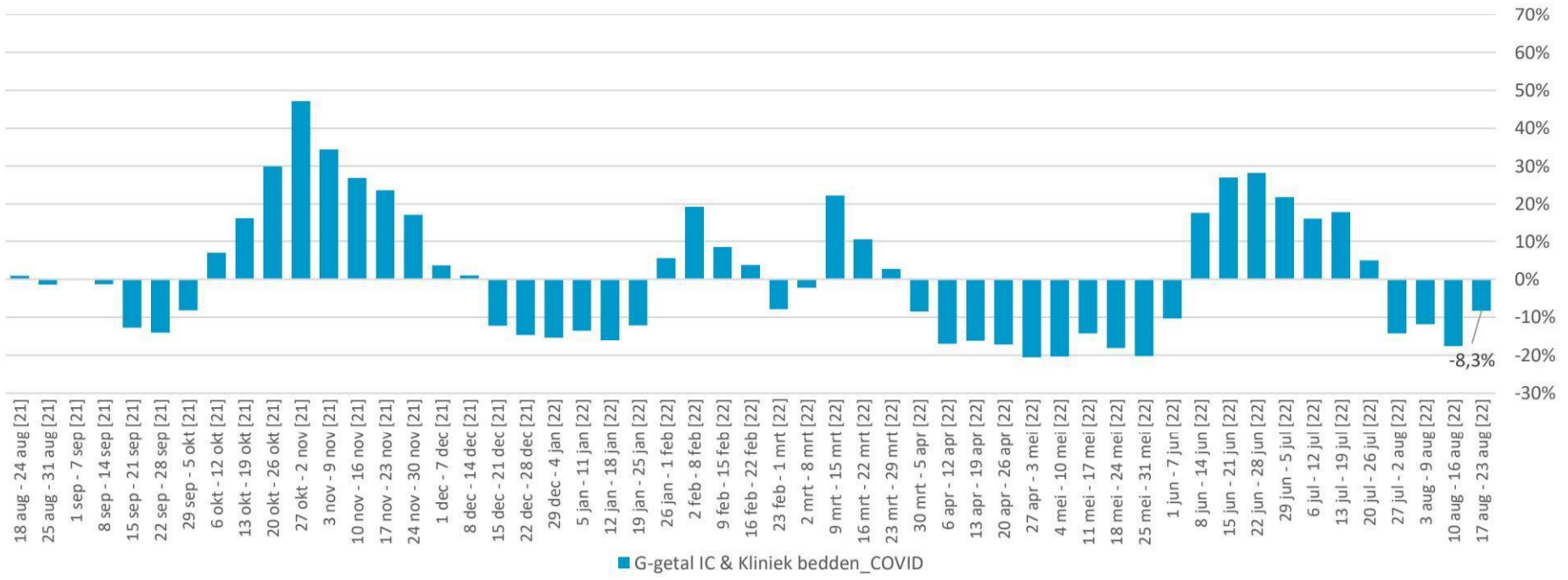
IC-opnames volgens LCPS



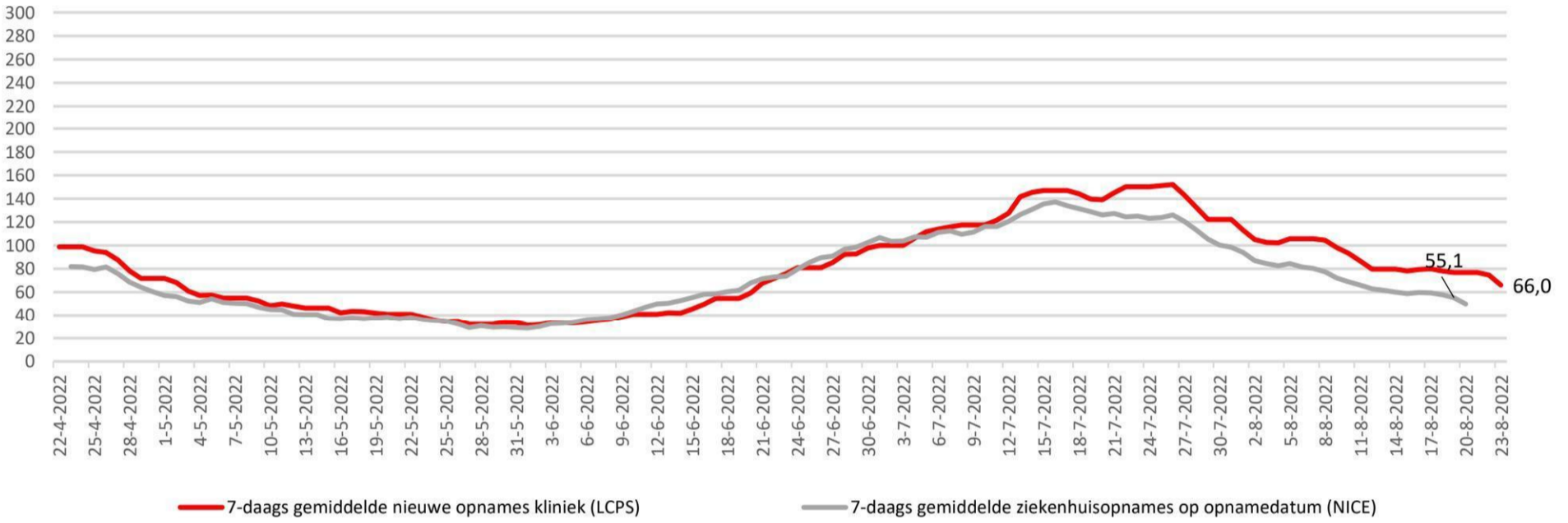
Bedbezetting



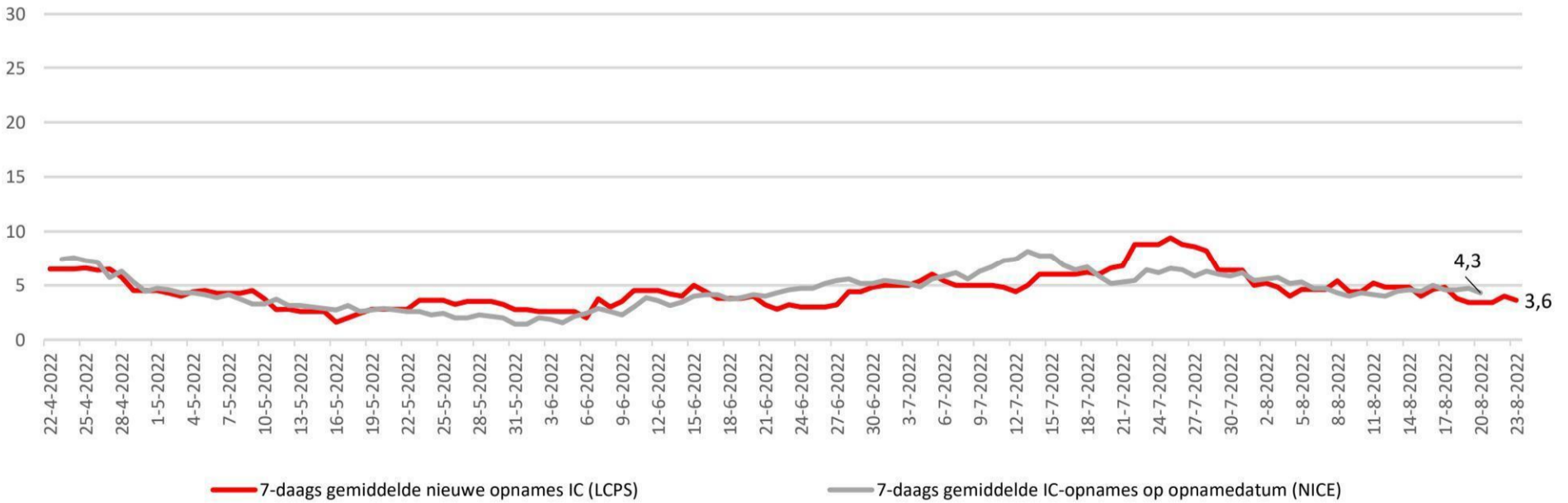
Percentuele verandering per week (het G-getal) van de bedbezetting



Kliniekopnames volgens LCPS resp NICE



IC-opnames volgens LCPS resp NICE



	Gemiddeld afgelopen 7 dagen				
	IC-bezetting COVID-patienten	Kliniekbezetting COVID-patienten	IC- en kliniekbezetting COVID-patienten	7-daags gemiddelde nieuwe opnames kliniek (LCPS)	7-daags gemiddelde nieuwe opnames IC (LCPS)
23 augustus	42,2	598,2	640,4	66,0	3,6
22 augustus	42,4	621,8	664,2	74,6	4,0
21 augustus	42,6	637,0	679,6	76,8	3,4
20 augustus	42,6	637,0	679,6	76,8	3,4
19 augustus	42,6	637,0	679,6	76,8	3,4
18 augustus	42,6	643,8	686,4	78,0	3,8
17 augustus	41,8	647,0	688,8	80,0	4,8
16 augustus	39,6	658,6	698,2	79,4	4,6
15 augustus	39,4	677,2	716,6	78,0	4,0
14 augustus	40,2	703,8	744,0	79,8	4,8
13 augustus	40,2	703,8	744,0	79,8	4,8
12 augustus	40,2	703,8	744,0	79,8	4,8
11 augustus	39,6	743,8	783,4	86,6	5,2
10 augustus	39,4	779,2	818,6	93,4	4,4
9 augustus	41,4	806,2	847,6	98,0	4,4

Het 7-daagsgemiddelde nieuwe opnames kliniek 17 augustus t/m 23 augustus (LCPS) = -16,9% t.o.v. 10 augustus t/m 16 augustus

Het 7-daagsgemiddelde nieuwe opnames IC 17 augustus t/m 23 augustus (LCPS) = -21,7% t.o.v. 10 augustus t/m 16 augustus

	LCPS			LCPS	
	IC-bezetting COVID-patienten	Kliniekbezetting COVID-patienten	IC- en kliniekbezetting COVID-patienten	Nieuwe opnames kliniek (LCPS)	Nieuwe opnames IC (LCPS)
	per dag	per dag	per dag	per dag	per dag
23 augustus	41	539	580	50	2
22 augustus	43	566	609	64	6
21 augustus					
20 augustus					
19 augustus	43	602	645	72	3
18 augustus	40	638	678	70	2
17 augustus	44	646	690	74	5
16 augustus	42	657	699	93	4
15 augustus	44	642	686	75	3
14 augustus					
13 augustus					
12 augustus	43	636	679	78	5
11 augustus	36	654	690	80	7
10 augustus	33	704	737	71	4
9 augustus	41	750	791	86	1

Het totaal aantal opgenomen covidpatiënten bedraagt 580 [stand 23 augustus] [+0 in Duitsland]

- IC-bezetting (LCPS) = 41 [-2 t.o.v. 22 augustus]

- Kliniek-bezetting (LCPS) = 539 [-27 t.o.v. 22 augustus]

- Het 7-daagsgemiddelde nieuwe opnames kliniek (17 augustus t/m 23 augustus) (LCPS) = 66 [-13,4 t.o.v. 10 augustus t/m 16 augustus]

- Het 7-daagsgemiddelde nieuwe opnames IC (17 augustus t/m 23 augustus) (LCPS) = 3,6 [-1 t.o.v. 10 augustus t/m 16 augustus]

- In de afgelopen 24 uur zijn 52 nieuwe covidpatiënten opgenomen

Gemiddeld afgelopen 7 dagen					
	IC-bezetting COVID-patienten	Kliniekbezetting COVID-patienten	IC- en kliniekbezetting COVID-patienten	Ziekenhuisopnames (incl direct naar IC) naar opnamedatum (NICE)	IC-opnames naar opnamedatum (NICE)
23-8-2022	42,2	598,2	640,4		
22-8-2022	42,4	621,8	664,2	33,9	3,1
21-8-2022	42,6	637,0	679,6	43,6	3,9
20-8-2022	42,6	637,0	679,6	46,6	3,7
19-8-2022	42,6	637,0	679,6	49,7	4,3
18-8-2022	42,6	643,8	686,4	55,1	4,7
17-8-2022	41,8	647,0	688,8	57,9	4,6
16-8-2022	39,6	658,6	698,2	59,3	4,6
15-8-2022	39,4	677,2	716,6	59,6	5,0
14-8-2022	40,2	703,8	744,0	58,7	4,4
13-8-2022	40,2	703,8	744,0	60,0	4,6
12-8-2022	40,2	703,8	744,0	61,6	4,4
11-8-2022	39,6	743,8	783,4	62,7	4,0
10-8-2022	39,4	779,2	818,6	65,9	4,1
9-8-2022	41,4	806,2	847,6	68,7	4,3

	LCPS			NICE	
	IC-bezetting COVID-patienten	Kliniekbezetting COVID-patienten	IC- en kliniekbezetting COVID-patienten	Ziekenhuisopnames (incl direct naar IC) naar opnamedatum	IC-opnames naar opnamedatum
	per dag	per dag	per dag	per dag	per dag
23 augustus	41	539	580		
22 augustus	43	566	609	5	2
21 augustus				22	3
20 augustus				27	2
19 augustus	43	602	645	25	4
18 augustus	40	638	678	45	5
17 augustus	44	646	690	57	4
16 augustus	42	657	699	56	2
15 augustus	44	642	686	73	7
14 augustus				43	2
13 augustus				49	6
12 augustus	43	636	679	63	7
11 augustus	36	654	690	64	4
10 augustus	33	704	737	67	4
9 augustus	41	750	791	58	5