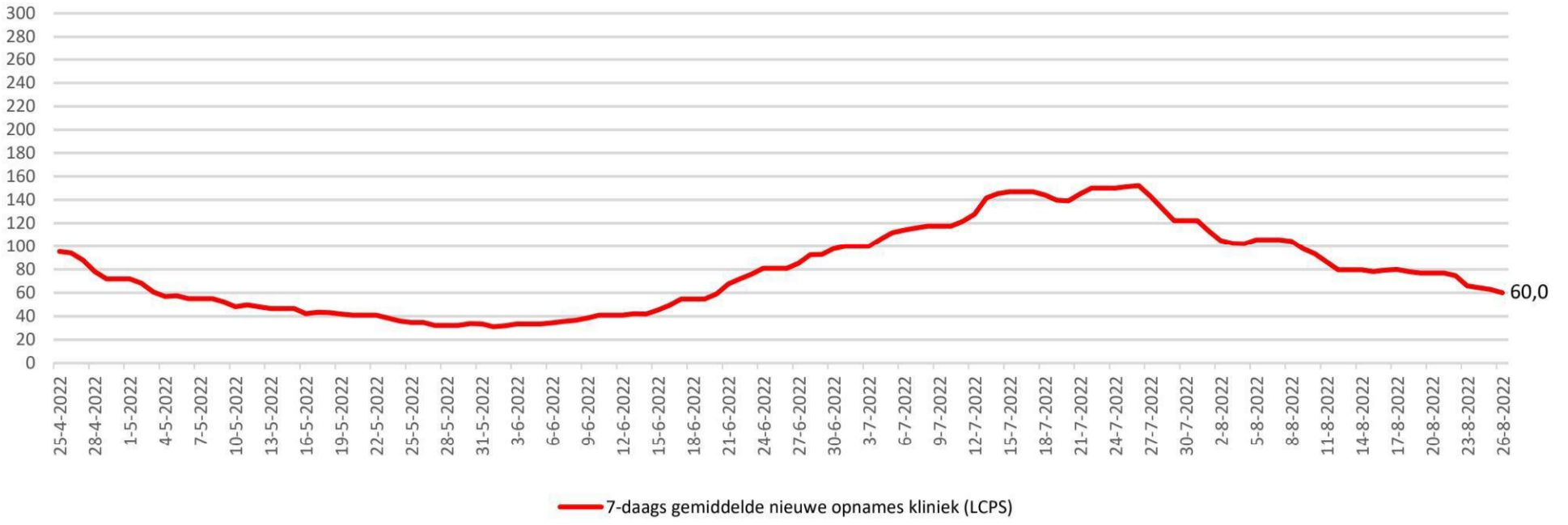
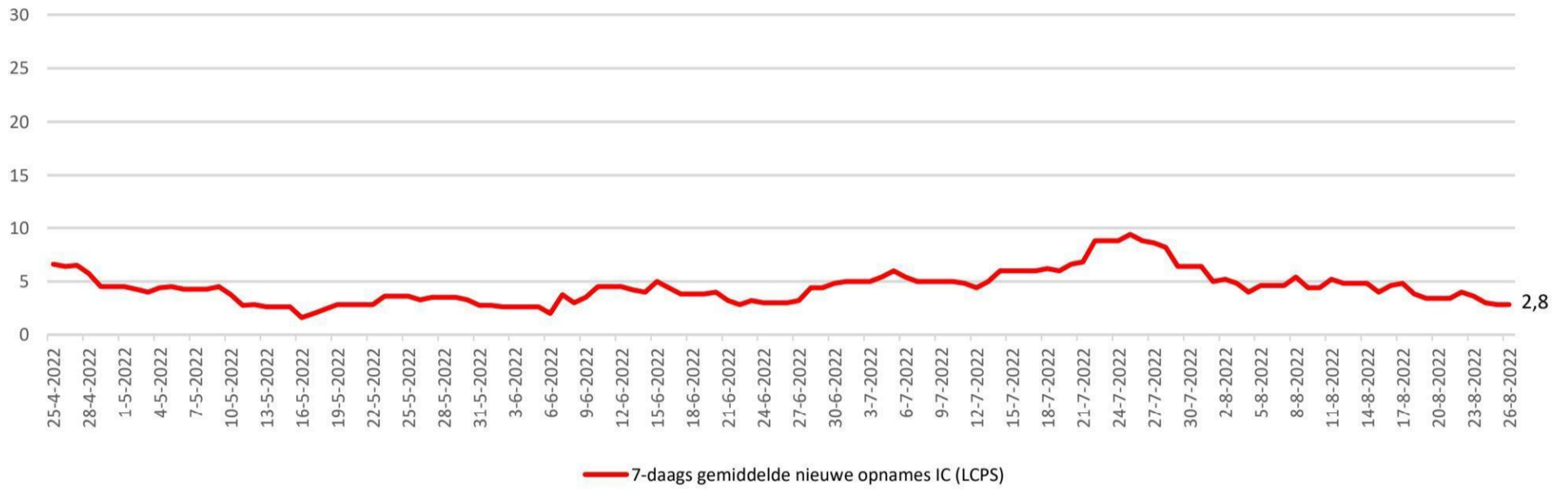


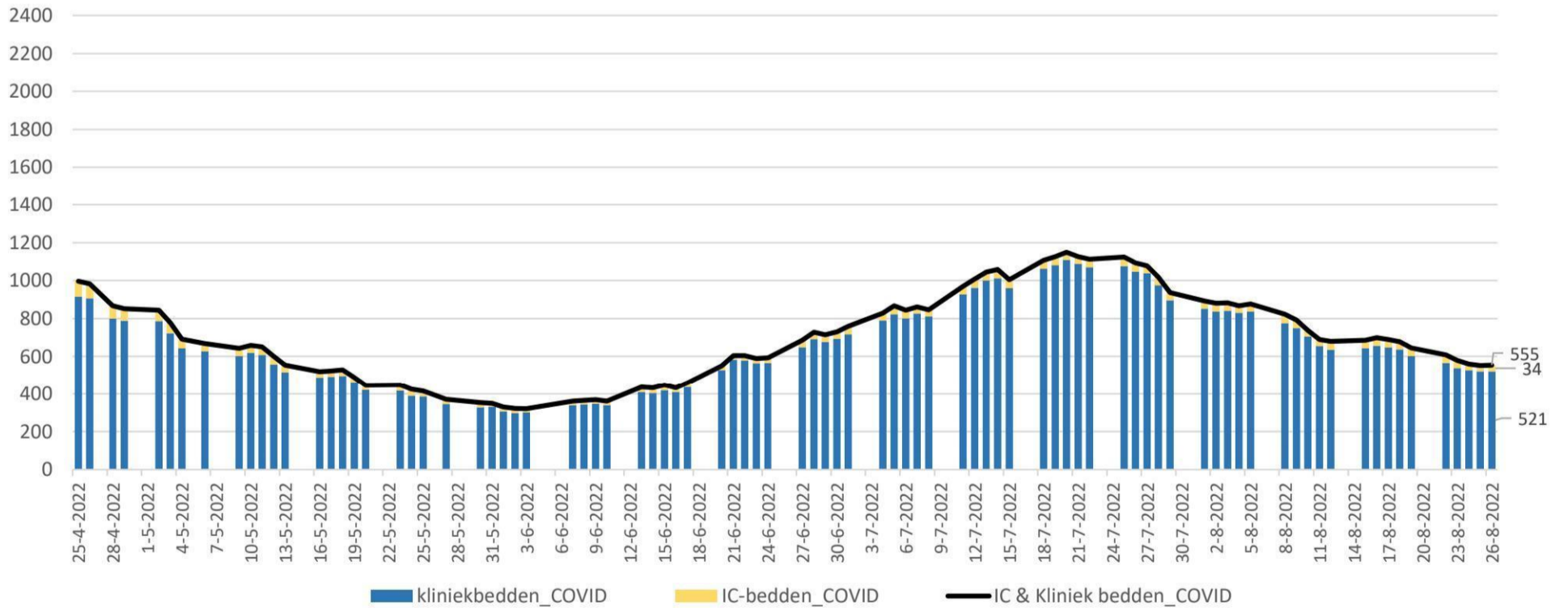
Kliniekopnames volgens LCPS



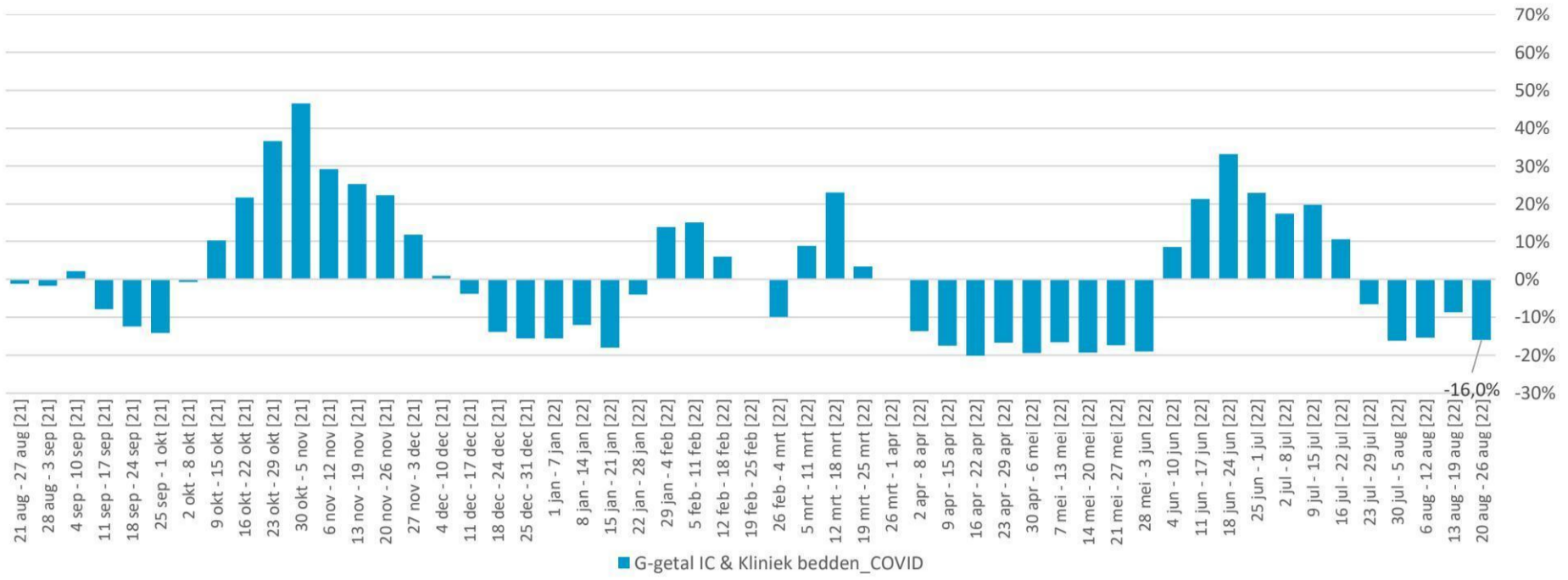
IC-opnames volgens LCPS



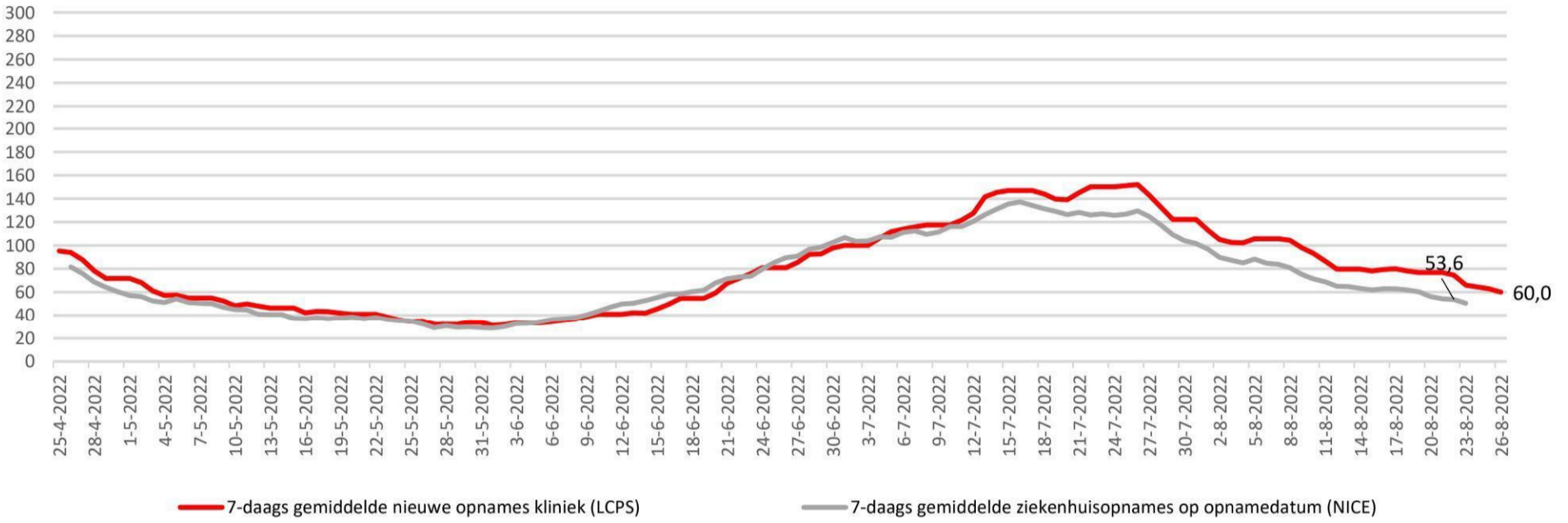
Bedbezetting



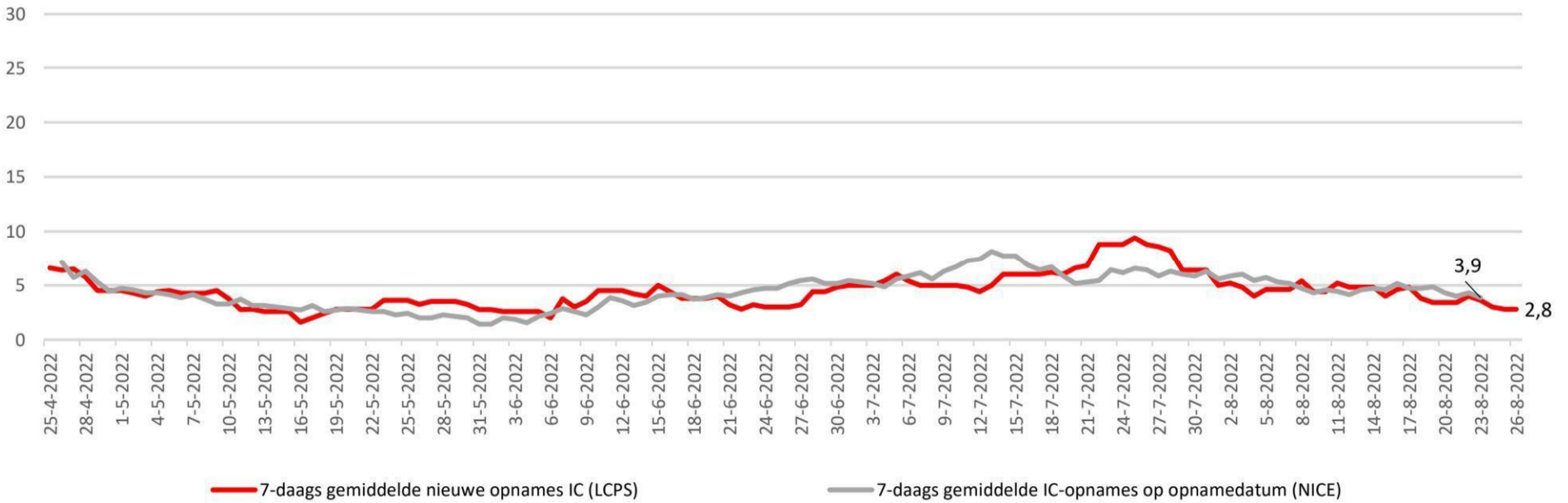
Percentuele verandering per week (het G-getal) van de bedbezetting



Kliniekopnames volgens LCPS resp NICE



IC-opnames volgens LCPS resp NICE



	Gemiddeld afgelopen 7 dagen				
	IC-bezetting COVID-patienten	Kliniekbezetting COVID-patienten	IC- en kliniekbezetting COVID-patienten	7-daags gemiddelde nieuwe opnames kliniek (LCPS)	7-daags gemiddelde nieuwe opnames IC (LCPS)
26 augustus	36,0	535,0	571,0	60,0	2,8
25 augustus	37,8	551,2	589,0	62,8	2,8
24 augustus	39,8	574,4	614,2	64,4	3,0
23 augustus	42,2	598,2	640,4	66,0	3,6
22 augustus	42,4	621,8	664,2	74,6	4,0
21 augustus	42,6	637,0	679,6	76,8	3,4
20 augustus	42,6	637,0	679,6	76,8	3,4
19 augustus	42,6	637,0	679,6	76,8	3,4
18 augustus	42,6	643,8	686,4	78,0	3,8
17 augustus	41,8	647,0	688,8	80,0	4,8
16 augustus	39,6	658,6	698,2	79,4	4,6
15 augustus	39,4	677,2	716,6	78,0	4,0
14 augustus	40,2	703,8	744,0	79,8	4,8
13 augustus	40,2	703,8	744,0	79,8	4,8
12 augustus	40,2	703,8	744,0	79,8	4,8

Het 7-daagsgemiddelde nieuwe opnames kliniek 20 augustus t/m 26 augustus (LCPS) = -21,9% t.o.v. 13 augustus t/m 19 augustus

Het 7-daagsgemiddelde nieuwe opnames IC 20 augustus t/m 26 augustus (LCPS) = -17,6% t.o.v. 13 augustus t/m 19 augustus

	LCPS			LCPS	
	IC-bezetting COVID-patienten	Kliniekbezetting COVID-patienten	IC- en kliniekbezetting COVID-patienten	Nieuwe opnames kliniek (LCPS)	Nieuwe opnames IC (LCPS)
	per dag	per dag	per dag	per dag	per dag
26 augustus	34	521	555	58	3
25 augustus	30	522	552	62	1
24 augustus	32	527	559	66	2
23 augustus	41	539	580	50	2
22 augustus	43	566	609	64	6
21 augustus					
20 augustus					
19 augustus	43	602	645	72	3
18 augustus	40	638	678	70	2
17 augustus	44	646	690	74	5
16 augustus	42	657	699	93	4
15 augustus	44	642	686	75	3
14 augustus					
13 augustus					
12 augustus	43	636	679	78	5

Het totaal aantal opgenomen covidpatiënten bedraagt 555 [stand 26 augustus] [+0 in Duitsland]

- IC-bezetting (LCPS) = 34 [+4 t.o.v. 25 augustus]

- Kliniek-bezetting (LCPS) = 521 [-1 t.o.v. 25 augustus]

- Het 7-daagsgemiddelde nieuwe opnames kliniek (20 augustus t/m 26 augustus) (LCPS) = 60 [-16,8 t.o.v. 13 augustus t/m 19 augustus]

- Het 7-daagsgemiddelde nieuwe opnames IC (20 augustus t/m 26 augustus) (LCPS) = 2,8 [-0,6 t.o.v. 13 augustus t/m 19 augustus]

- In de afgelopen 24 uur zijn 61 nieuwe covidpatiënten opgenomen

Gemiddeld afgelopen 7 dagen					
	IC-bezetting COVID-patienten	Kliniekbezetting COVID-patienten	IC- en kliniekbezetting COVID-patienten	Ziekenhuisopnames (incl direct naar IC) naar opnamedatum (NICE)	IC-opnames naar opnamedatum (NICE)
26-8-2022	36,0	535,0	571,0		
25-8-2022	37,8	551,2	589,0	36,1	3,4
24-8-2022	39,8	574,4	614,2	43,6	3,7
23-8-2022	42,2	598,2	640,4	48,3	4,0
22-8-2022	42,4	621,8	664,2	50,4	3,9
21-8-2022	42,6	637,0	679,6	53,6	4,3
20-8-2022	42,6	637,0	679,6	54,3	4,0
19-8-2022	42,6	637,0	679,6	56,0	4,3
18-8-2022	42,6	643,8	686,4	60,3	4,9
17-8-2022	41,8	647,0	688,8	61,9	4,7
16-8-2022	39,6	658,6	698,2	62,9	4,7
15-8-2022	39,4	677,2	716,6	62,7	5,1
14-8-2022	40,2	703,8	744,0	62,0	4,6
13-8-2022	40,2	703,8	744,0	63,1	4,7
12-8-2022	40,2	703,8	744,0	64,6	4,6

	LCPS			NICE	
	IC-bezetting COVID-patienten	Kliniekbezetting COVID-patienten	IC- en kliniekbezetting COVID-patienten	Ziekenhuisopnames (incl direct naar IC) naar opnamedatum	IC-opnames naar opnamedatum
	per dag	per dag	per dag	per dag	per dag
26 augustus	34	521	555		
25 augustus	30	522	552	6	3
24 augustus	32	527	559	31	2
23 augustus	41	539	580	46	3
22 augustus	43	566	609	53	4
21 augustus				39	4
20 augustus				40	4
19 augustus	43	602	645	38	4
18 augustus	40	638	678	58	5
17 augustus	44	646	690	64	4
16 augustus	42	657	699	61	2
15 augustus	44	642	686	75	7
14 augustus				44	2
13 augustus				52	6
12 augustus	43	636	679	68	8