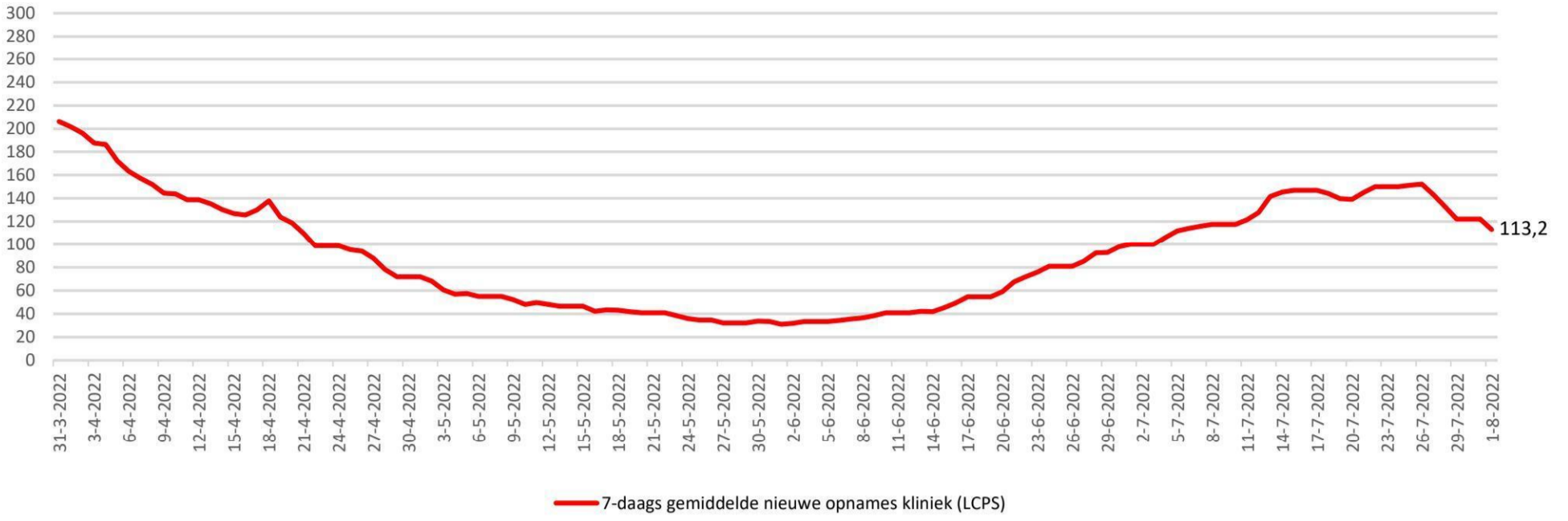
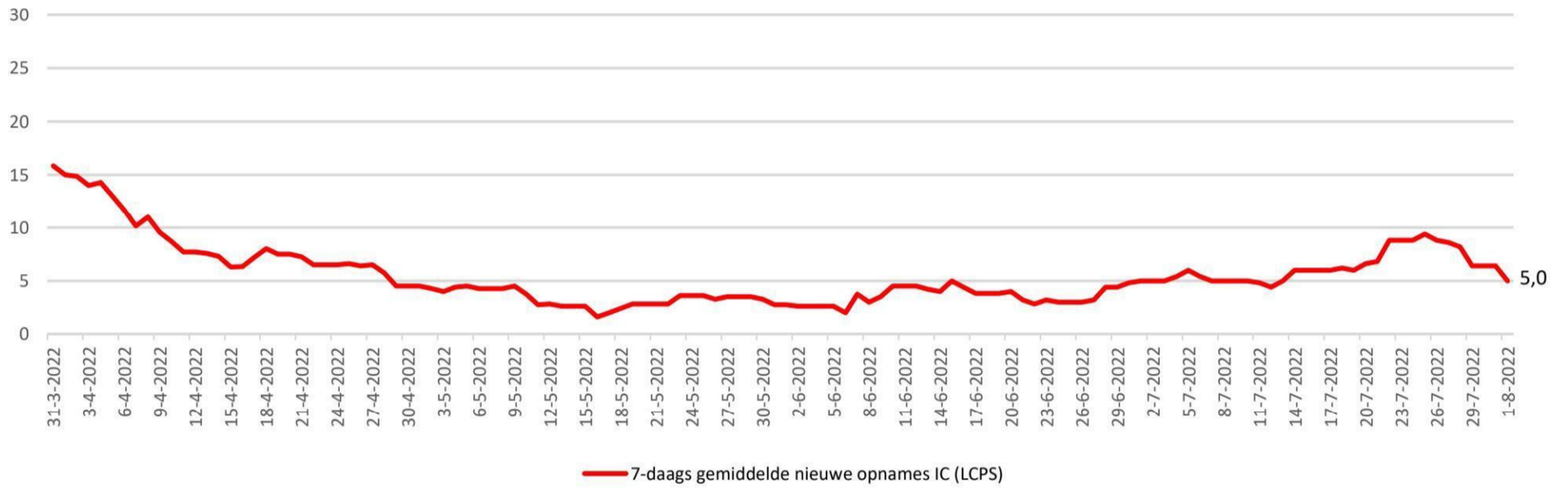


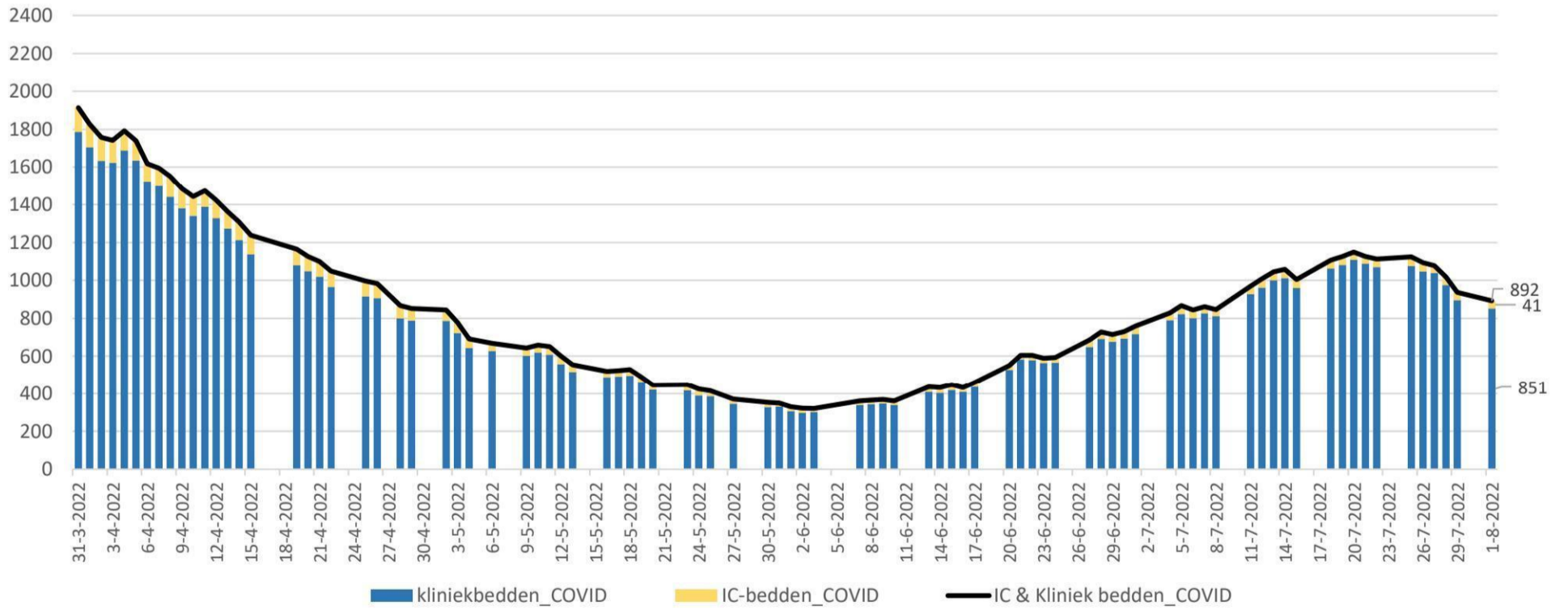
Kliniekopnames volgens LCPS



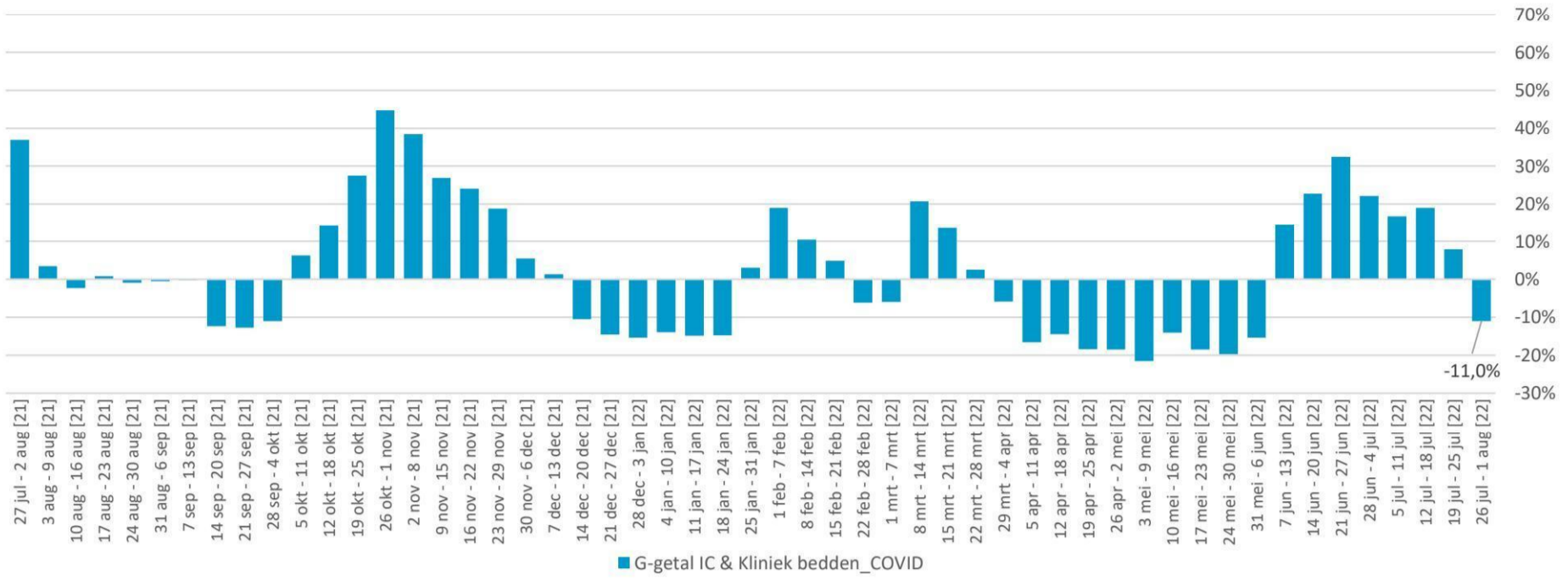
IC-opnames volgens LCPS



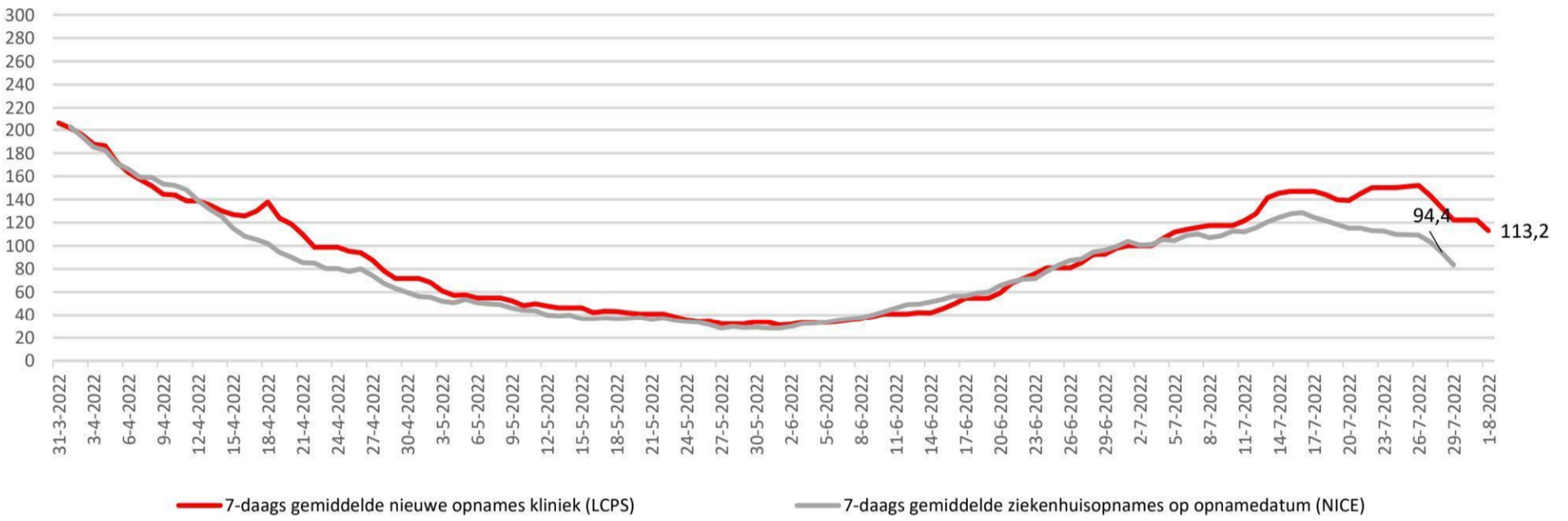
Bedbezetting



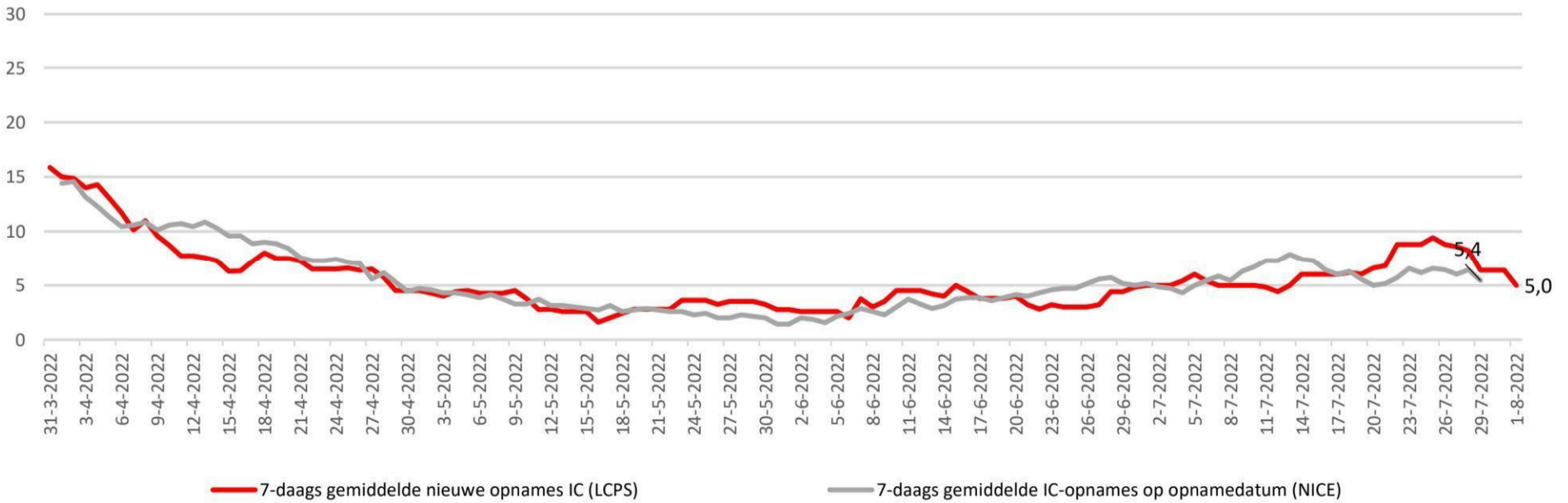
Percentuele verandering per week (het G-getal) van de bedbezetting



Kliniekopnames volgens LCPS resp NICE



IC-opnames volgens LCPS resp NICE



	Gemiddeld afgelopen 7 dagen				
	IC-bezetting COVID-patienten	Kliniekbezetting COVID-patienten	IC- en kliniekbezetting COVID-patienten	7-daags gemiddelde nieuwe opnames kliniek (LCPS)	7-daags gemiddelde nieuwe opnames IC (LCPS)
1 augustus	42,2	961,0	1003,2	113,2	5,0
31 juli	43,6	1006,0	1049,6	122,2	6,4
30 juli	43,6	1006,0	1049,6	122,2	6,4
29 juli	43,6	1006,0	1049,6	122,2	6,4
28 juli	44,0	1040,8	1084,8	132,8	8,2
27 juli	43,2	1063,2	1106,4	143,2	8,6
26 juli	43,4	1077,2	1120,6	152,2	8,8
25 juli	43,0	1084,2	1127,2	151,2	9,4
24 juli	42,4	1081,4	1123,8	150,2	8,8
23 juli	42,4	1081,4	1123,8	150,2	8,8
22 juli	42,4	1081,4	1123,8	150,2	8,8
21 juli	42,8	1059,4	1102,2	145,2	6,8
20 juli	44,8	1044,2	1089,0	139,2	6,6
19 juli	45,4	1022,6	1068,0	139,8	6,0
18 juli	46,0	998,6	1044,6	144,2	6,2

Het 7-daagsgemiddelde nieuwe opnames kliniek 26 juli t/m 1 augustus (LCPS) = -25,1% t.o.v. 19 juli t/m 25 juli

Het 7-daagsgemiddelde nieuwe opnames IC 26 juli t/m 1 augustus (LCPS) = -46,8% t.o.v. 19 juli t/m 25 juli

	LCPS			LCPS	
	IC-bezetting COVID-patienten	Kliniekbezetting COVID-patienten	IC- en kliniekbezetting COVID-patienten	Nieuwe opnames kliniek (LCPS)	Nieuwe opnames IC (LCPS)
	per dag	per dag	per dag	per dag	per dag
1 augustus	41	851	892	90	3
31 juli					
30 juli					
29 juli	42	895	937	95	4
28 juli	42	975	1017	116	7
27 juli	40	1038	1078	107	6
26 juli	46	1046	1092	158	5
25 juli	48	1076	1124	135	10
24 juli					
23 juli					
22 juli	44	1069	1113	148	13
21 juli	38	1087	1125	168	9
20 juli	41	1108	1149	152	7
19 juli	44	1081	1125	153	8
18 juli	45	1062	1107	130	7

Het totaal aantal opgenomen covidpatiënten bedraagt 892 [stand 1 augustus] [+0 in Duitsland]

- IC-bezetting (LCPS) = 41 [-1 t.o.v. 29 juli]

- Kliniek-bezetting (LCPS) = 851 [-44 t.o.v. 29 juli]

- Het 7-daagsgemiddelde nieuwe opnames kliniek (26 juli t/m 1 augustus) (LCPS) = 113,2 [-38 t.o.v. 19 juli t/m 25 juli]

- Het 7-daagsgemiddelde nieuwe opnames IC (26 juli t/m 1 augustus) (LCPS) = 5 [-4,4 t.o.v. 19 juli t/m 25 juli]

- In de afgelopen 24 uur zijn 93 nieuwe covidpatiënten opgenomen

	Gemiddeld afgelopen 7 dagen				
	IC-bezetting COVID-patienten	Kliniekbezetting COVID-patienten	IC- en kliniekbezetting COVID-patienten	Ziekenhuisopnames (incl direct naar IC) naar opnamedatum (NICE)	IC-opnames naar opnamedatum (NICE)
1-8-2022	42,2	961,0	1003,2		
31-7-2022	43,6	1006,0	1049,6	51,1	3,1
30-7-2022	43,6	1006,0	1049,6	63,4	4,6
29-7-2022	43,6	1006,0	1049,6	72,4	4,7
28-7-2022	44,0	1040,8	1084,8	83,6	5,4
27-7-2022	43,2	1063,2	1106,4	94,4	6,4
26-7-2022	43,4	1077,2	1120,6	103,1	6,0
25-7-2022	43,0	1084,2	1127,2	109,1	6,4
24-7-2022	42,4	1081,4	1123,8	109,4	6,6
23-7-2022	42,4	1081,4	1123,8	109,9	6,1
22-7-2022	42,4	1081,4	1123,8	112,7	6,6
21-7-2022	42,8	1059,4	1102,2	113,1	5,7
20-7-2022	44,8	1044,2	1089,0	115,3	5,1
19-7-2022	45,4	1022,6	1068,0	115,3	5,0
18-7-2022	46,0	998,6	1044,6	118,4	5,6

	LCPS			NICE	
	IC-bezetting COVID-patienten	Kliniekbezetting COVID-patienten	IC- en kliniekbezetting COVID-patienten	Ziekenhuisopnames (incl direct naar IC) naar opnamedatum	IC-opnames naar opnamedatum
	per dag	per dag	per dag	per dag	per dag
1 augustus	41	851	892		
31 juli				3	1
30 juli				3	1
29 juli	42	895	937	30	3
28 juli	42	975	1017	41	1
27 juli	40	1038	1078	75	9
26 juli	46	1046	1092	84	3
25 juli	48	1076	1124	122	4
24 juli				89	11
23 juli				66	2
22 juli	44	1069	1113	108	8
21 juli	38	1087	1125	117	8
20 juli	41	1108	1149	136	6
19 juli	44	1081	1125	126	6
18 juli	45	1062	1107	124	5