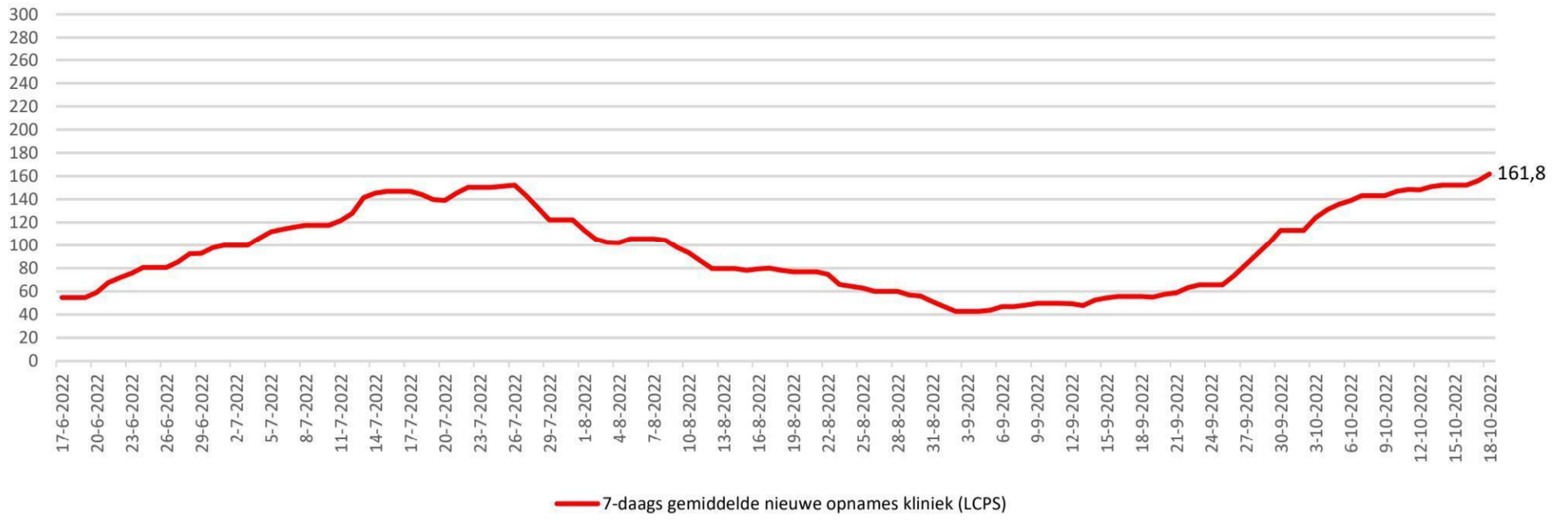
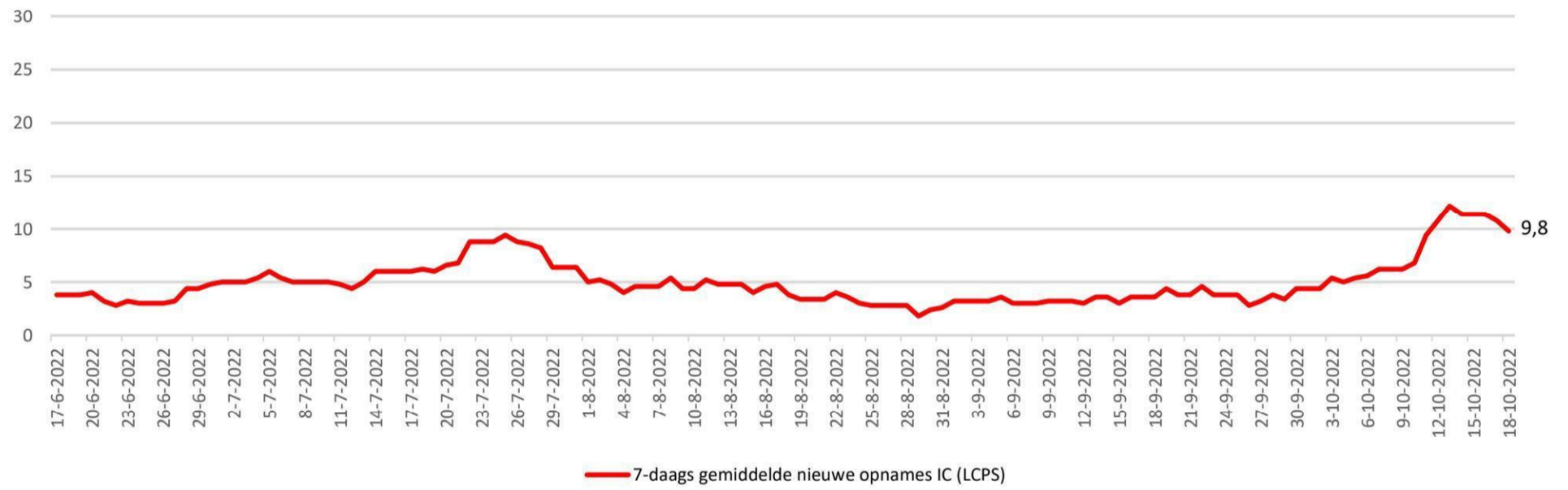


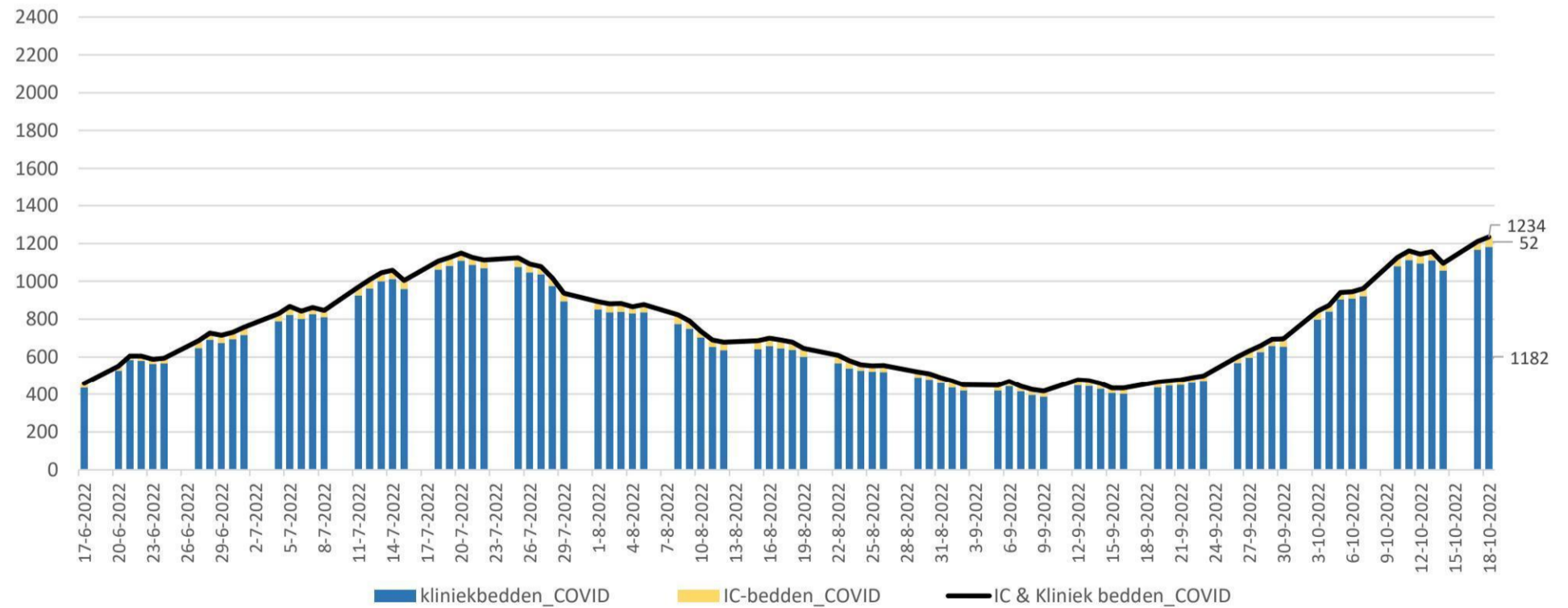
Kliniekopnames volgens LCPS



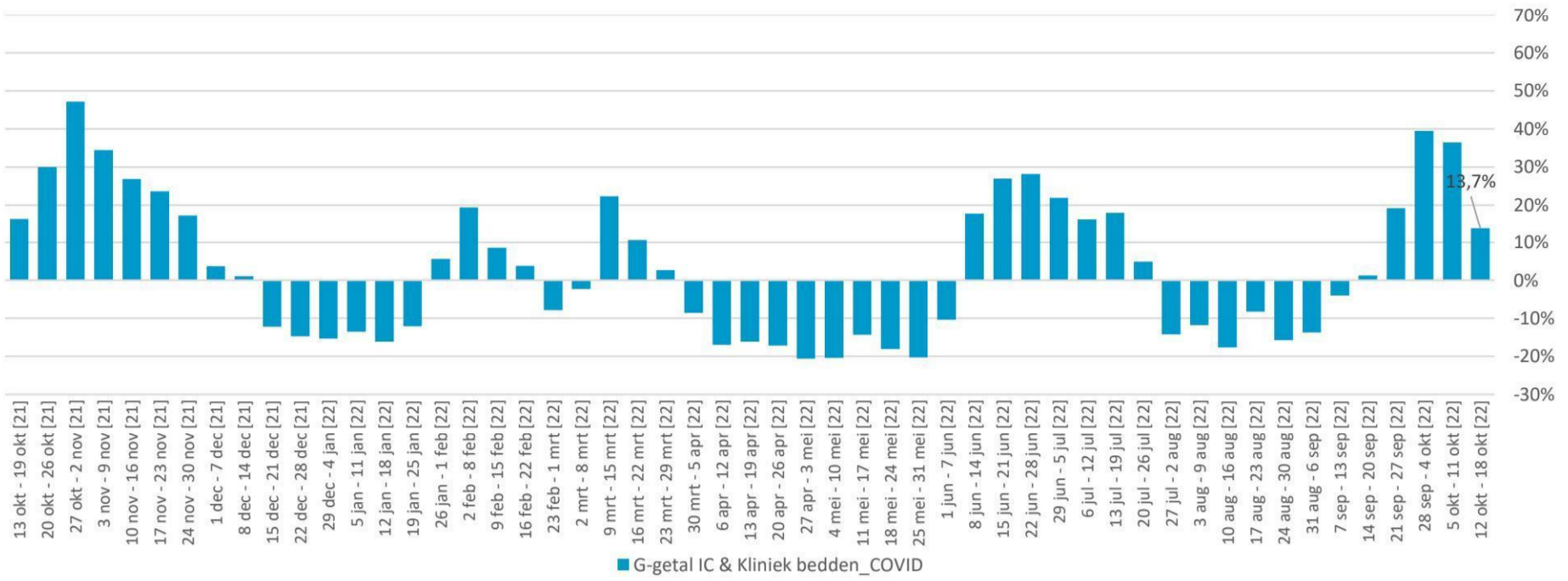
IC-opnames volgens LCPS



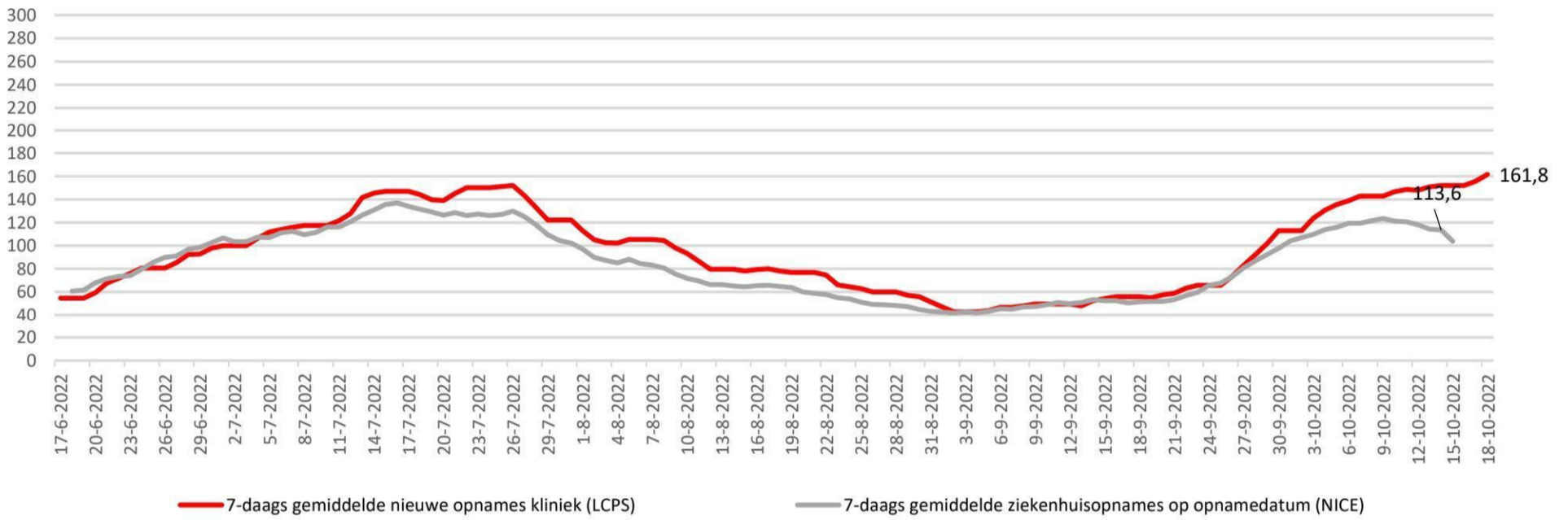
Bedbezetting



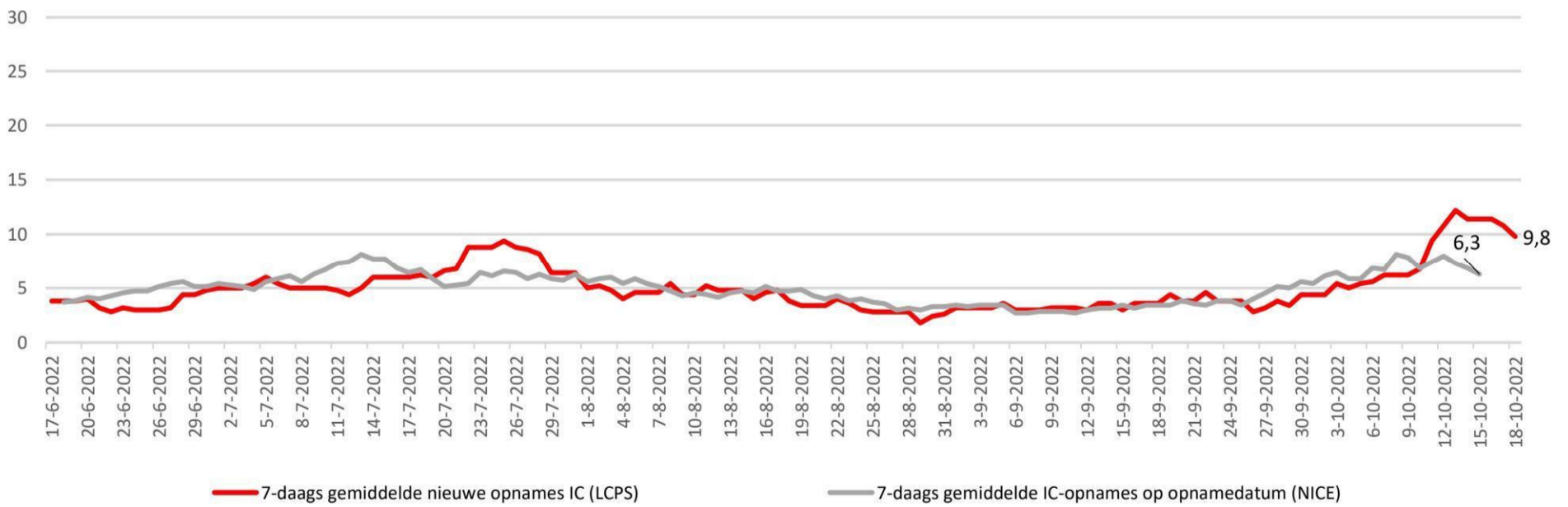
Percentuele verandering per week (het G-getal) van de bedbezetting



Kliniekopnames volgens LCPS resp NICE



IC-opnames volgens LCPS resp NICE



	Gemiddeld afgelopen 7 dagen				
	IC-bezetting COVID-patienten	Kliniekbezetting COVID-patienten	IC- en kliniekbezetting COVID-patienten	7-daags gemiddelde nieuwe opnames kliniek (LCPS)	7-daags gemiddelde nieuwe opnames IC (LCPS)
18 oktober	45,6	1122,0	1167,6	161,8	9,8
17 oktober	44,6	1108,2	1152,8	156,0	10,8
16 oktober	45,0	1090,8	1135,8	152,2	11,4
15 oktober	45,0	1090,8	1135,8	152,2	11,4
14 oktober	45,0	1090,8	1135,8	152,2	11,4
13 oktober	45,6	1063,8	1109,4	151,0	12,2
12 oktober	44,0	1023,2	1067,2	148,2	10,8
11 oktober	42,0	984,8	1026,8	148,6	9,4
10 oktober	39,2	930,2	969,4	146,8	6,8
9 oktober	38,6	874,0	912,6	143,0	6,2
8 oktober	38,6	874,0	912,6	143,0	6,2
7 oktober	38,6	874,0	912,6	143,0	6,2
6 oktober	38,8	820,6	859,4	138,8	5,6
5 oktober	38,4	770,8	809,2	135,6	5,4
4 oktober	37,0	715,6	752,6	131,0	5,0

Het 7-daagsgemiddelde nieuwe opnames kliniek 12 oktober t/m 18 oktober (LCPS) = +8,9% t.o.v. 5 oktober t/m 11 oktober

Het 7-daagsgemiddelde nieuwe opnames IC 12 oktober t/m 18 oktober (LCPS) = +4,3% t.o.v. 5 oktober t/m 11 oktober

	LCPS			LCPS	
	IC-bezetting COVID-patienten	Kliniekbezetting COVID-patienten	IC- en kliniekbezetting COVID-patienten	Nieuwe opnames kliniek (LCPS)	Nieuwe opnames IC (LCPS)
	per dag	per dag	per dag	per dag	per dag
18 oktober	52	1182	1234	186	10
17 oktober	45	1166	1211	181	6
16 oktober					
15 oktober					
14 oktober	37	1057	1094	148	7
13 oktober	46	1110	1156	155	11
12 oktober	48	1095	1143	139	15
11 oktober	47	1113	1160	157	15
10 oktober	47	1079	1126	162	9
9 oktober					
8 oktober					
7 oktober	40	922	962	142	11
6 oktober	38	907	945	141	4
5 oktober	38	903	941	141	8
4 oktober	33	840	873	148	2

Het totaal aantal opgenomen covidpatiënten bedraagt 1234 [stand 18 oktober] [+0 in Duitsland]

- IC-bezetting (LCPS) = 52 [+7 t.o.v. 17 oktober]

- Kliniek-bezetting (LCPS) = 1182 [+16 t.o.v. 17 oktober]

- Het 7-daagsgemiddelde nieuwe opnames kliniek (12 oktober t/m 18 oktober) (LCPS) = 161,8 [+13,2 t.o.v. 5 oktober t/m 11 oktober]

- Het 7-daagsgemiddelde nieuwe opnames IC (12 oktober t/m 18 oktober) (LCPS) = 9,8 [+0,4 t.o.v. 5 oktober t/m 11 oktober]

- In de afgelopen 24 uur zijn 196 nieuwe covidpatiënten opgenomen

Gemiddeld afgelopen 7 dagen					
	IC-bezetting COVID-patienten	Kliniekbezetting COVID-patienten	IC- en kliniekbezetting COVID-patienten	Ziekenhuisopnames (incl direct naar IC) naar opnamedatum (NICE)	IC-opnames naar opnamedatum (NICE)
18-10-2022	45,6	1122,0	1167,6		
17-10-2022	44,6	1108,2	1152,8	81,9	6,1
16-10-2022	45,0	1090,8	1135,8	96,7	6,9
15-10-2022	45,0	1090,8	1135,8	100,0	6,4
14-10-2022	45,0	1090,8	1135,8	103,9	6,3
13-10-2022	45,6	1063,8	1109,4	113,6	6,9
12-10-2022	44,0	1023,2	1067,2	114,3	7,3
11-10-2022	42,0	984,8	1026,8	118,1	8,0
10-10-2022	39,2	930,2	969,4	120,9	7,4
9-10-2022	38,6	874,0	912,6	121,4	6,9
8-10-2022	38,6	874,0	912,6	123,7	7,9
7-10-2022	38,6	874,0	912,6	121,6	8,1
6-10-2022	38,8	820,6	859,4	119,3	6,7
5-10-2022	38,4	770,8	809,2	119,3	6,9
4-10-2022	37,0	715,6	752,6	116,0	5,9

	LCPS			NICE	
	IC-bezetting COVID-patienten	Kliniekbezetting COVID-patienten	IC- en kliniekbezetting COVID-patienten	Ziekenhuisopnames (incl direct naar IC) naar opnamedatum	IC-opnames naar opnamedatum
	per dag	per dag	per dag	per dag	per dag
18 oktober	52	1182	1234		
17 oktober	45	1166	1211	37	4
16 oktober				63	7
15 oktober				73	5
14 oktober	37	1057	1094	80	8
13 oktober	46	1110	1156	103	4
12 oktober	48	1095	1143	107	6
11 oktober	47	1113	1160	110	9
10 oktober	47	1079	1126	141	9
9 oktober				86	4
8 oktober				100	4
7 oktober	40	922	962	148	12
6 oktober	38	907	945	108	7
5 oktober	38	903	941	134	11
4 oktober	33	840	873	129	5