



Ministerie van Volksgezondheid,
Welzijn en Sport

Factsheets VWS 28 oktober 2022

Actuele gegevens over de verspreiding van het virus, de druk op de zorg en de vaccinatiecampagne t.b.v. overleg op 1 november



Kerncijfers (25 oktober 2022)

Cijfers RIVM:

Totaal aantal positief geteste personen = **2633** [15,1 per 100k] ten opzichte van 1502 [8,6 per 100k] een dag eerder.

In de afgelopen zeven dagen (19 - 25 oktober) werden gemiddeld **2518** positieve tests per dag geregistreerd. Dat is **22,3% minder** dan de week ervoor.

Percentage positief vanuit de teststraten : **57,9%** [= stand 24 oktober]

7-daags gemiddeld percentage positief vanuit de teststraten: **62,0%**

Aantal positief geteste verpleeghuisbewoners = **75**

Aantal besmette verpleeghuislocaties = **999** [+8 t.o.v. van vorige werkdag]

Reproductiegetal op 11 oktober: **0,91**

Cijfers LCPS:

Het totaal aantal opgenomen covidpatiënten bedraagt **1177** [stand 25 oktober] [+0 in Duitsland]

IC-bezetting (LCPS) = **55** [0 t.o.v. 24 oktober]

Kliniek-bezetting (LCPS) = **1122** [-13 t.o.v. 24 oktober]

Het 7-daagsgemiddelde nieuwe opnames kliniek (19 oktober t/m 25 oktober) (LCPS) = **145** [-16,8 t.o.v. 12 oktober t/m 18 oktober]

Het 7-daagsgemiddelde nieuwe opnames IC (19 oktober t/m 25 oktober) (LCPS) = **9,6** [-0,2 t.o.v. 12 oktober t/m 18 oktober]

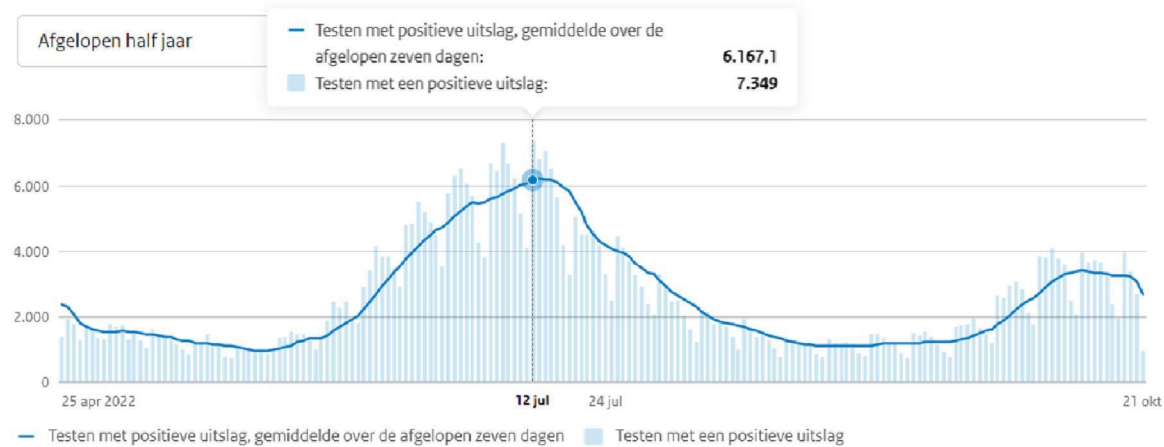
In de afgelopen 24 uur zijn 152 nieuwe covidpatiënten opgenomen



Epidemiologisch beeld – verspreiding virus



Trend aantal positieve testen in de laatste 6 maanden en piek zomergolf



Bron: RIVM



Rioolwater toelichting (bron: RIVM, 27 oktober)

- De landelijk gewogen gemiddelde virusvracht stijgt in week 42 (17 – 23 oktober) licht met **6%**, naar een waarde van **1689** x 100 miljard virusdeeltjes per 100.000 inwoners. De rioolcijfers zijn door het hele land nog steeds erg hoog, en relatief het hoogst in Haaglanden, Limburg-Zuid en Gooi en Vechtstreek.
- In week 42 neemt het percentage rioolwaterzuiveringsinstallaties (RWZIs) dat stijgt in de virusvracht toe naar **45%**, in week 41 was dit nog 29%. Het percentage RWZI's dat daalt in de virusvracht neemt af naar **34%**, in week 41 was dit nog 51%. Tenslotte blijft in 20% van alle RWZI's het rioolcijfer ongeveer gelijk aan dat van de voorgaande week.
- In de meest recent geteste rioolwatermonsters (uit week 41) is de **BA.5** omikronvariant nog steeds het meest prevalent, hierbij worden veel sub-varianten aangetroffen: vooral **BF.7** en andere sub-varianten van BA.5.1 en BA.5.2. Daarnaast wordt de **BQ.1** sub-variant in toenemende mate in de rioolwatermonsters gedetecteerd. De **BA.4** omikronvariant wordt ook nog gevonden, inclusief de sub-variant **BA.4.6**



Virusdeeltjes riool in het laatste jaar

Gemiddeld aantal virusdeeltjes door de tijd heen (per 100.000 inwoners)

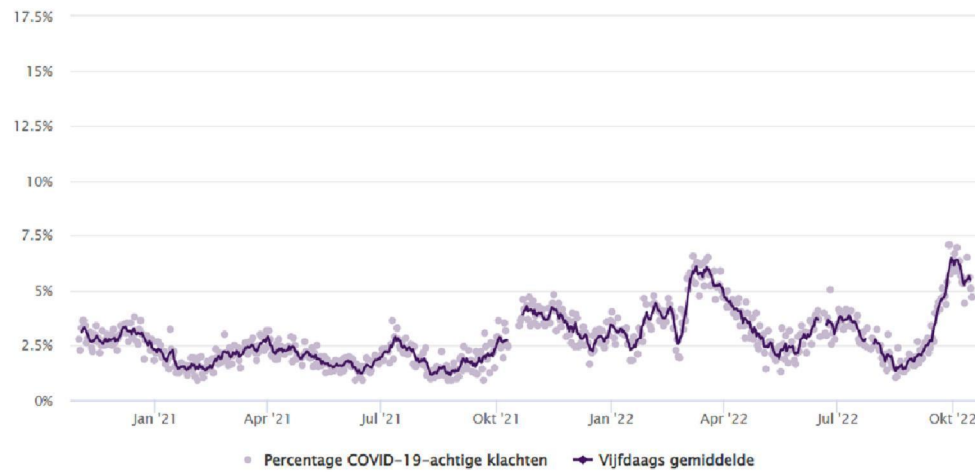
Deze grafiek toont het gemiddeld aantal virusdeeltjes per 100.000 inwoners door de tijd heen.





Infectieradar

Met Infectieradar brengt het RIVM in kaart of mensen in Nederland klachten hebben die kunnen wijzen op een infectie met bijvoorbeeld het coronavirus.

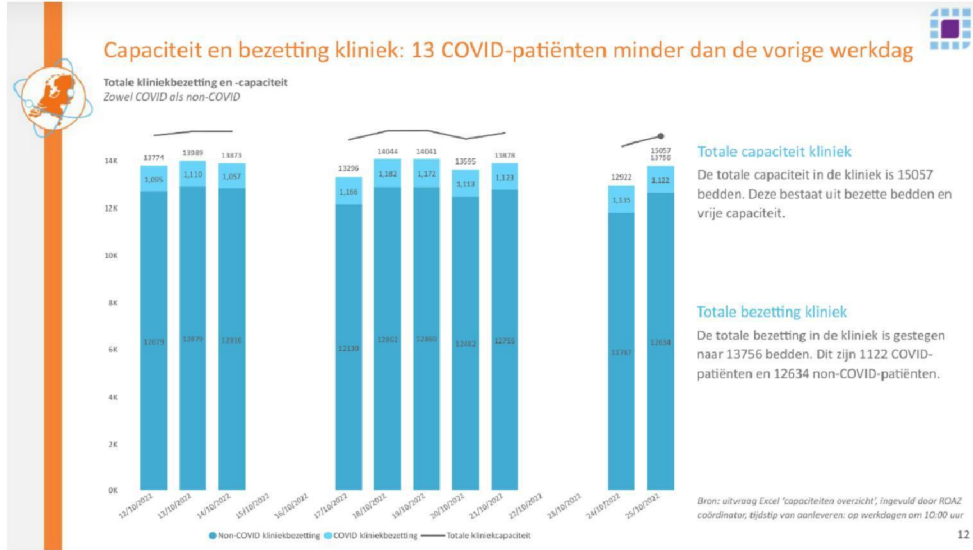




Epidemiologisch beeld – ziekenhuizen



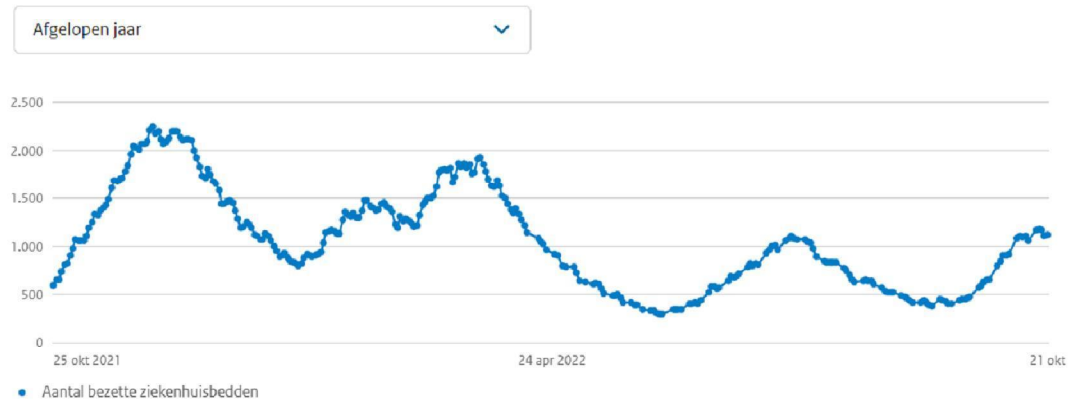
Capaciteit en bezetting kliniek (bron: LCPS, 25 oktober)





Bezetting ziekenhuisbedden door de tijd heen

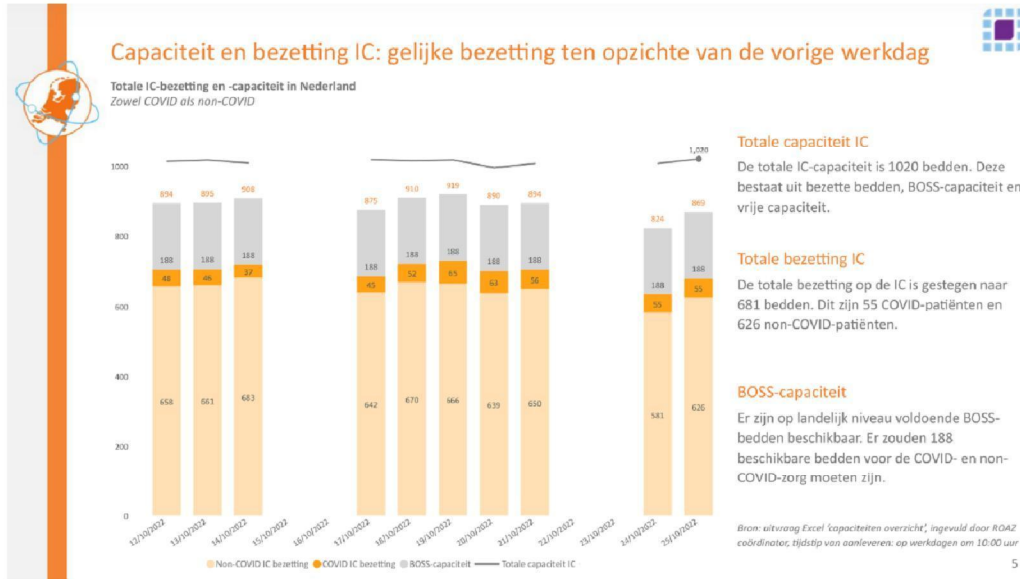
Deze grafiek laat het aantal ziekenhuisbedden zien (IC-bedden niet meegerekend) dat door de tijd heen is bezet door patiënten met corona. Het gaat om de dag van opname en alle dagen waarop coronapatiënten in het ziekenhuis lagen. De bezettingscijfers worden geleverd door LCPS (Landelijk Coördinatiecentrum Patiënten Spreiding) en bijgewerkt op werkdagen.



Bron: LCPS



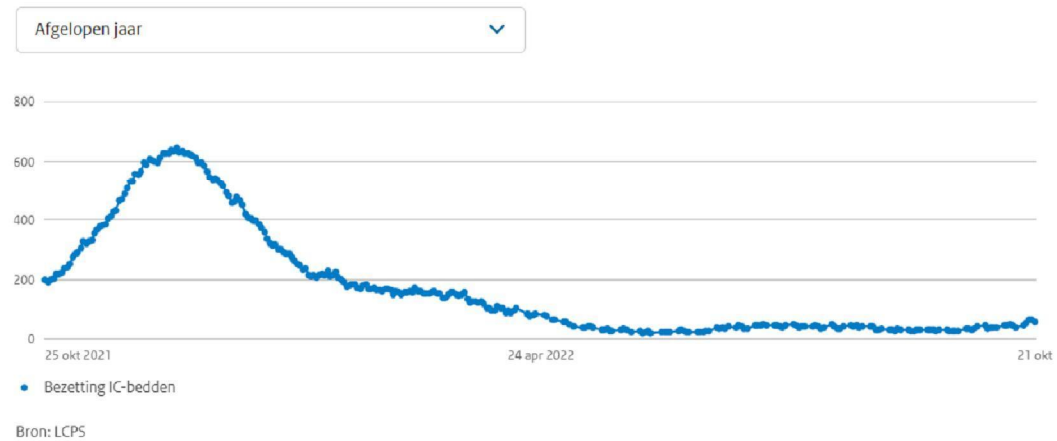
Capaciteit en bezetting IC (bron: LCPS, 25 oktober)





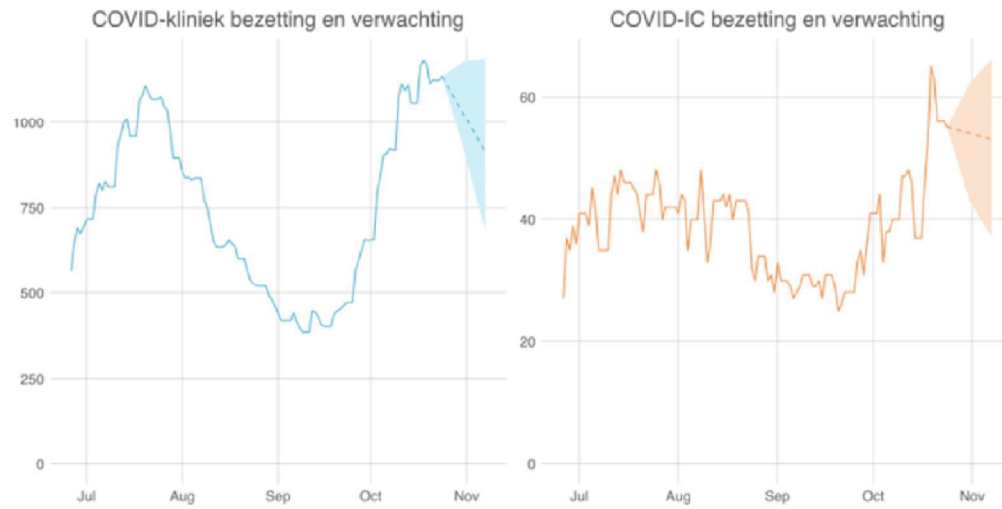
Bezetting IC-bedden door de tijd heen

Deze grafiek laat het aantal IC-bedden zien dat door de tijd heen is bezet door patiënten met COVID-19. Het gaat om de dag van opname en alle dagen waarop coronapatiënten in het ziekenhuis lagen. De bezettingscijfers worden geleverd door LCPS (Landelijk Coördinatiecentrum Patiënten Spreiding) en bijgewerkt op werkdagen. Daarom zijn in de grafiek open gedeeltes zichtbaar. Deze tonen de dagen waarop het LCPS geen data levert.





Prognoses (bron: weekupdate LCPS, 25 oktober)





Epidemiologisch beeld – Vaccinatiecampagne



Vaccinatiecampagne

- Afgelopen week zijn er 626.000 herhaalprikken gezet. Er zijn daarmee in totaal bijna 1,9 miljoen herhaalprikken gezet (1.893.000). Op 16 oktober stonden er 673.700 afspraken gepland bij de GGD. De verwachte bezetting deze week is 91% (777.000 afspraken met een capaciteit van 850.000).
- Het aantal nieuwe afspraken door 70+'ers neemt af (-38% t.o.v. week 40), maar minder sterk dan verwacht. Het aantal nieuwe afspraken van de 60+ groep blijft ongeveer gelijk t.o.v. week 40.
- Tot en met week 41 zijn circa 6,7 miljoen uitnodigingen verstuurd. 39% van de personen met een ontvangen uitnodiging heeft inmiddels een afspraak gemaakt (t/m week 40 was dit percentage 40%).
- Vanaf maandag 17 oktober is het ook voor overige 60-minners (anders dan zorgmedewerkers en de griepgroep 60-) mogelijk om een afspraak te maken.
 - In week 42 leidt dit tot ca. 2,6m extra personen (40-59) met een afgeronde basisserie die een afspraak kunnen maken.
 - In week 43 leidt dit tot ca. 3,5m extra personen (12-39) met een afgeronde basisserie die een afspraak kunnen gaan maken.
 - Het openstellen van de sloten voor 12-59 jaar zal volgens het boosterprotocol verlopen. Waarbij er dagelijks geschakeld wordt tussen GGD, VWS en RIVM hoeveel geboortejaren worden opgeroepen voor vaccinaties per dag.



Vaccinatiecampagne

De vaccinatiegraden zijn t/m zondag 16 oktober als volgt:

60 +/-	Basisserie vaccinatie graad t.o.v. bevolking	Herhaalprik vaccinaties	Vaccinatie graad herhaalprik t.o.v. bevolking	Vaccinatie opkomst herhaalprik t.o.v. basisserie afgerond
60+	91,2%	1.642K	33,8%	37,1%
12-59	75,0%	251K	2,3%	3,1%

