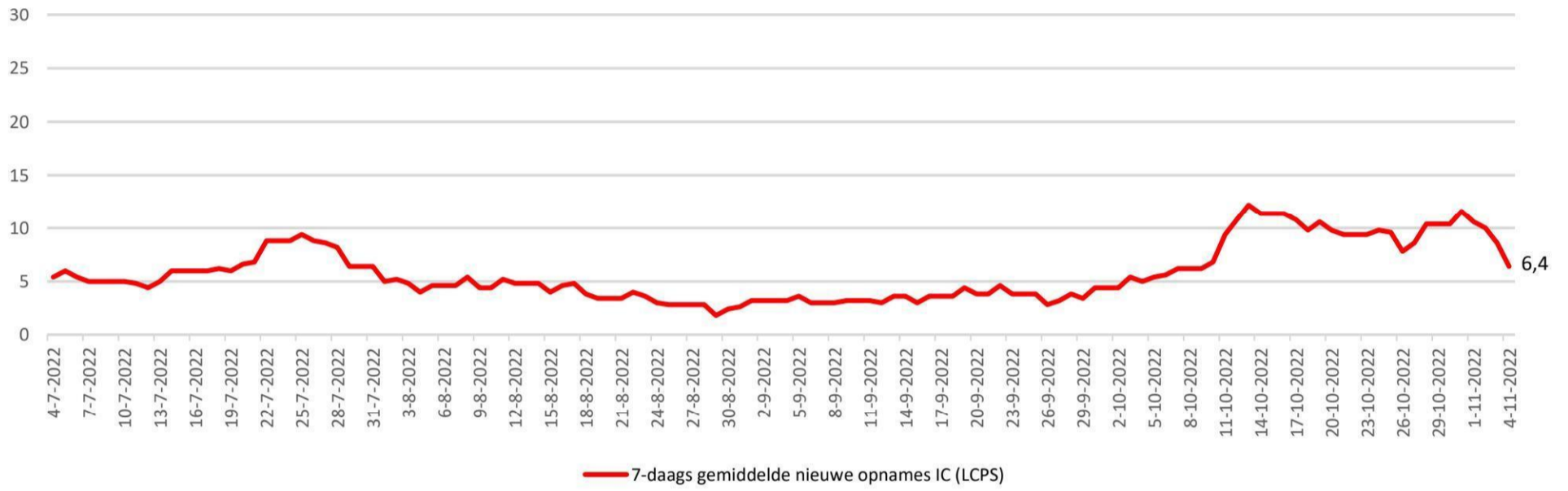


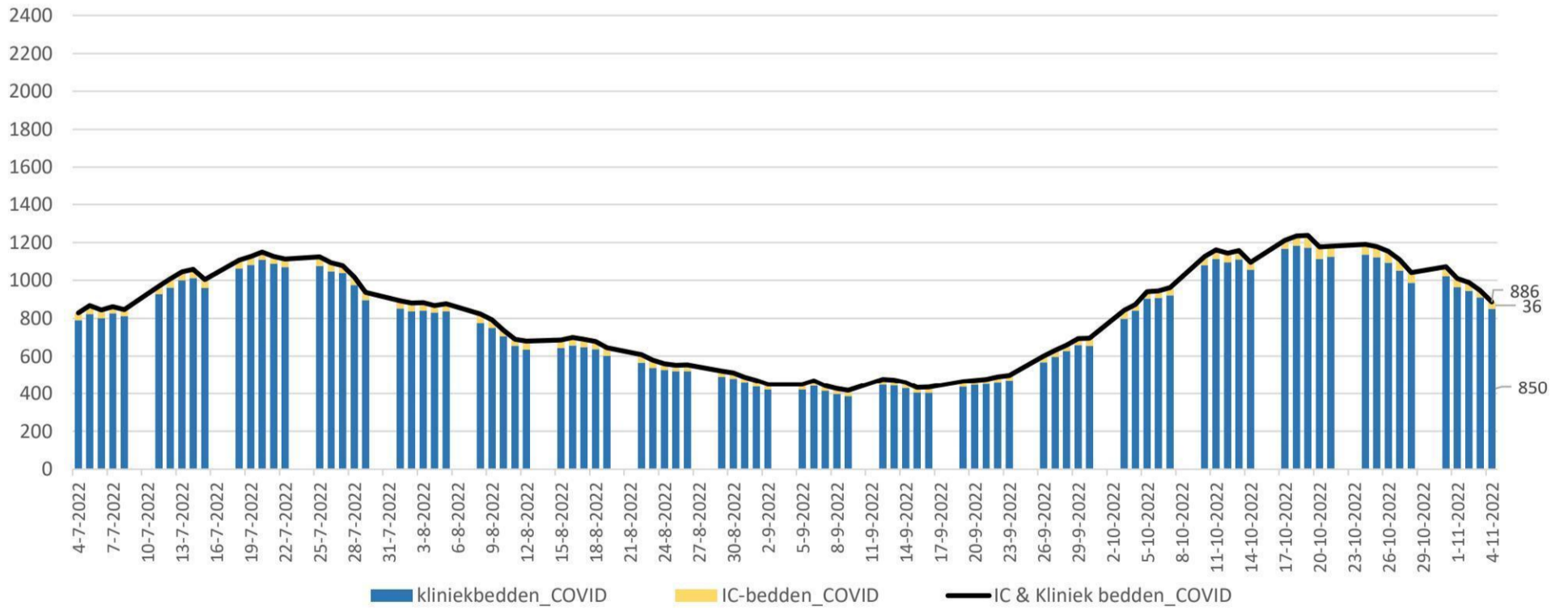
Kliniekopnames volgens LCPS



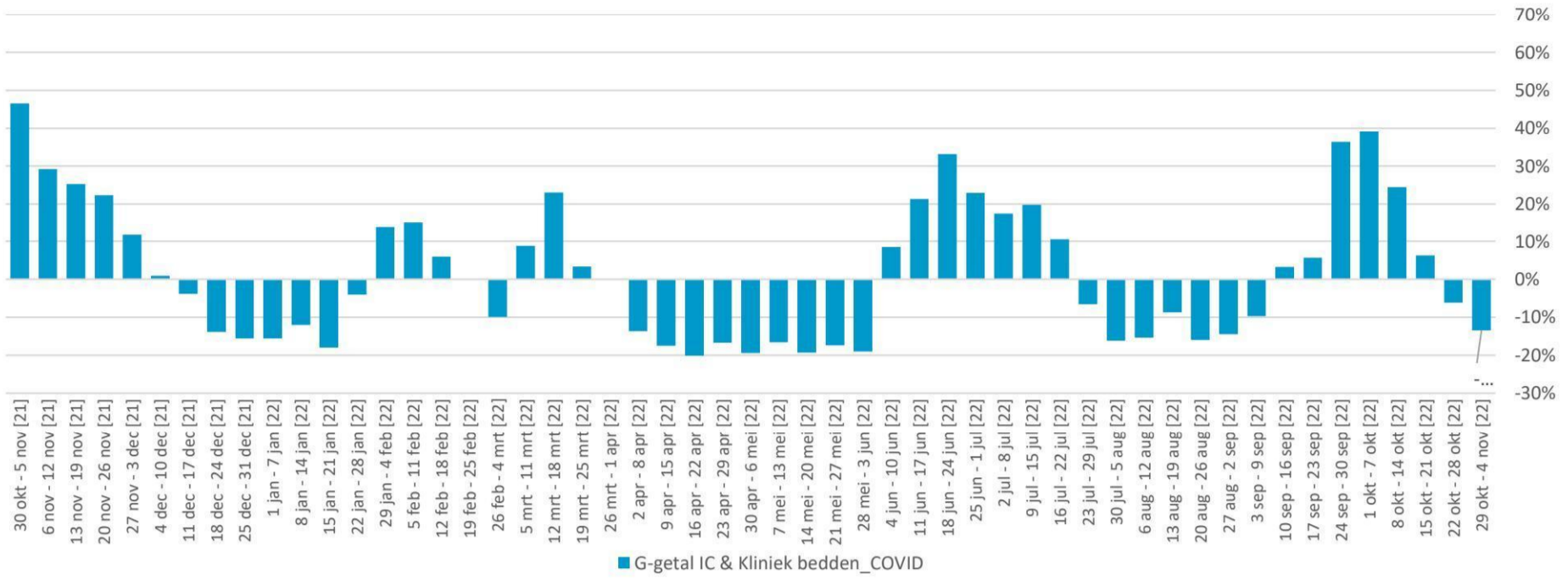
IC-opnames volgens LCPS



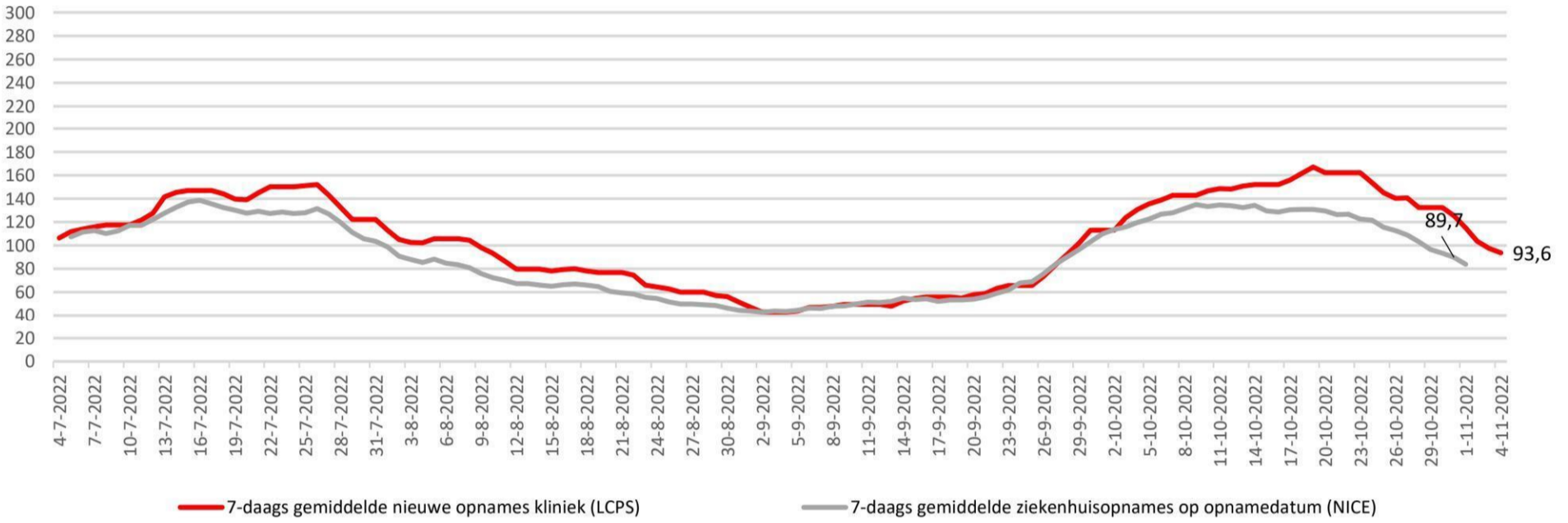
Bedbezetting



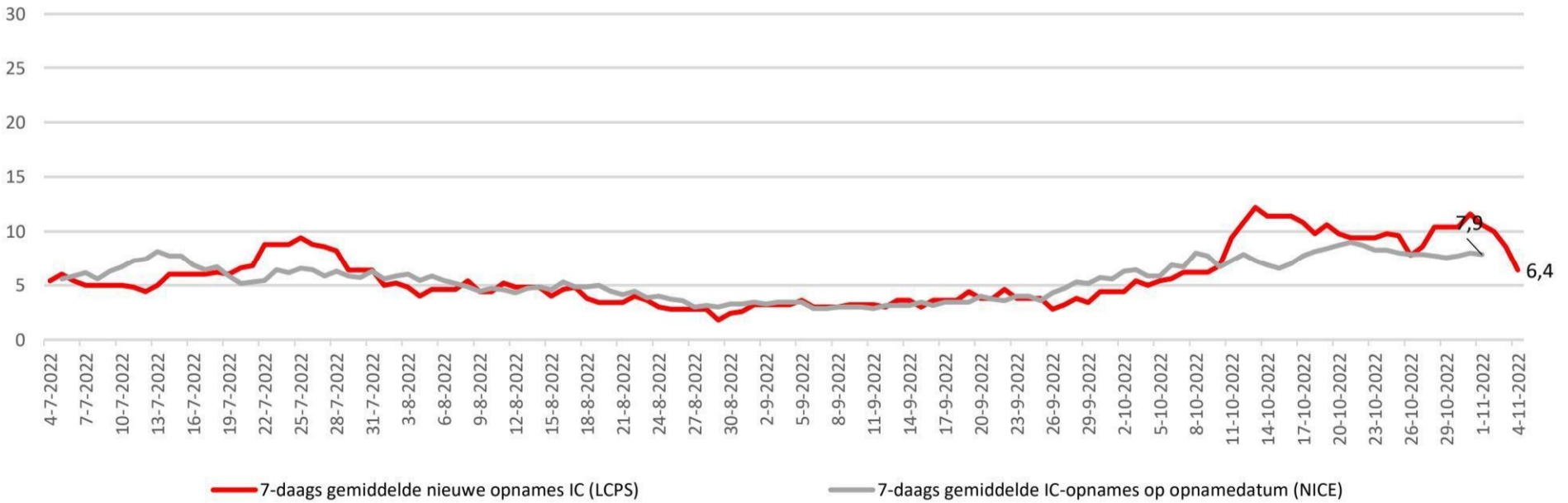
Percentuele verandering per week (het G-getal) van de bedbezetting



Kliniekopnames volgens LCPS resp NICE



IC-opnames volgens LCPS resp NICE



	Gemiddeld afgelopen 7 dagen				
	IC-bezetting COVID-patienten	Kliniekbezetting COVID-patienten	IC- en kliniekbezetting COVID-patienten	7-daags gemiddelde nieuwe opnames kliniek (LCPS)	7-daags gemiddelde nieuwe opnames IC (LCPS)
4 november	42,6	937,8	980,4	93,6	6,4
3 november	46,0	965,2	1011,2	97,6	8,6
2 november	50,2	993,4	1043,6	103,4	10,0
1 november	53,0	1023,2	1076,2	115,0	10,6
31 oktober	54,8	1054,8	1109,6	125,6	11,6
30 oktober	55,8	1077,6	1133,4	132,4	10,4
29 oktober	55,8	1077,6	1133,4	132,4	10,4
28 oktober	55,8	1077,6	1133,4	132,4	10,4
27 oktober	56,4	1104,8	1161,2	140,6	8,6
26 oktober	57,6	1117,2	1174,8	140,4	7,8
25 oktober	58,8	1133,0	1191,8	145,0	9,6
24 oktober	58,2	1145,0	1203,2	153,6	9,8
23 oktober	56,2	1151,2	1207,4	162,2	9,4
22 oktober	56,2	1151,2	1207,4	162,2	9,4
21 oktober	56,2	1151,2	1207,4	162,2	9,4

Het 7-daagsgemiddelde nieuwe opnames kliniek 29 oktober t/m 4 november (LCPS) = -29,3% t.o.v. 22 oktober t/m 28 oktober

Het 7-daagsgemiddelde nieuwe opnames IC 29 oktober t/m 4 november (LCPS) = -38,5% t.o.v. 22 oktober t/m 28 oktober

	LCPS			LCPS	
	IC-bezetting COVID-patienten	Kliniekbezetting COVID-patienten	IC- en kliniekbezetting COVID-patienten	Nieuwe opnames kliniek (LCPS)	Nieuwe opnames IC (LCPS)
	per dag	per dag	per dag	per dag	per dag
4 november	36	850	886	86	3
3 november	36	910	946	103	4
2 november	45	944	989	85	7
1 november	46	964	1010	90	4
31 oktober	50	1021	1071	104	14
30 oktober					
29 oktober					
28 oktober	53	987	1040	106	14
27 oktober	57	1051	1108	132	11
26 oktober	59	1093	1152	143	10
25 oktober	55	1122	1177	143	9
24 oktober	55	1135	1190	138	8
23 oktober					
22 oktober					
21 oktober	56	1123	1179	147	5

Het totaal aantal opgenomen covidpatiënten bedraagt 886 [stand 4 november] [+0 in Duitsland]

- IC-bezetting (LCPS) = 36 [0 t.o.v. 3 november]

- Kliniek-bezetting (LCPS) = 850 [-60 t.o.v. 3 november]

- Het 7-daagsgemiddelde nieuwe opnames kliniek (29 oktober t/m 4 november) (LCPS) = 93,6 [-38,8 t.o.v. 22 oktober t/m 28 oktober]

- Het 7-daagsgemiddelde nieuwe opnames IC (29 oktober t/m 4 november) (LCPS) = 6,4 [-4 t.o.v. 22 oktober t/m 28 oktober]

- In de afgelopen 24 uur zijn 89 nieuwe covidpatiënten opgenomen

Gemiddeld afgelopen 7 dagen					
	IC-bezetting COVID-patienten	Kliniekbezetting COVID-patienten	IC- en kliniekbezetting COVID-patienten	Ziekenhuisopnames (incl direct naar IC) naar opnamedatum (NICE)	IC-opnames naar opnamedatum (NICE)
4-11-2022	42,6	937,8	980,4		
3-11-2022	46,0	965,2	1011,2	56,4	5,4
2-11-2022	50,2	993,4	1043,6	66,4	6,1
1-11-2022	53,0	1023,2	1076,2	73,7	6,9
31-10-2022	54,8	1054,8	1109,6	83,9	7,9
30-10-2022	55,8	1077,6	1133,4	89,7	8,0
29-10-2022	55,8	1077,6	1133,4	93,4	7,7
28-10-2022	55,8	1077,6	1133,4	96,4	7,6
27-10-2022	56,4	1104,8	1161,2	103,3	7,7
26-10-2022	57,6	1117,2	1174,8	109,0	7,9
25-10-2022	58,8	1133,0	1191,8	112,9	7,9
24-10-2022	58,2	1145,0	1203,2	115,6	8,0
23-10-2022	56,2	1151,2	1207,4	121,7	8,3
22-10-2022	56,2	1151,2	1207,4	122,7	8,3
21-10-2022	56,2	1151,2	1207,4	126,6	8,7

	LCPS			NICE	
	IC-bezetting COVID-patienten	Kliniekbezetting COVID-patienten	IC- en kliniekbezetting COVID-patienten	Ziekenhuisopnames (incl direct naar IC) naar opnamedatum	IC-opnames naar opnamedatum
	per dag	per dag	per dag	per dag	per dag
4 november	36	850	886		
3 november	36	910	946	9	0
2 november	45	944	989	44	4
1 november	46	964	1010	48	3
31 oktober	50	1021	1071	76	9
30 oktober				75	11
29 oktober				59	5
28 oktober	53	987	1040	84	6
27 oktober	57	1051	1108	79	5
26 oktober	59	1093	1152	95	9
25 oktober	55	1122	1177	119	10
24 oktober	55	1135	1190	117	10
23 oktober				101	9
22 oktober				80	4
21 oktober	56	1123	1179	132	7