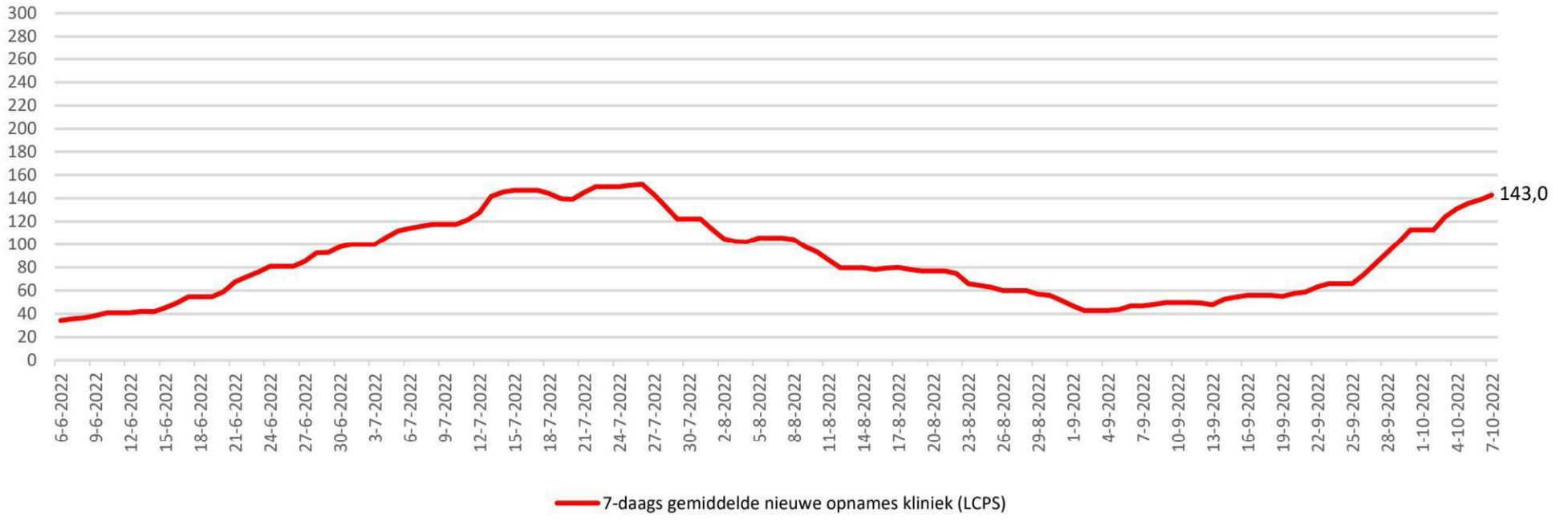
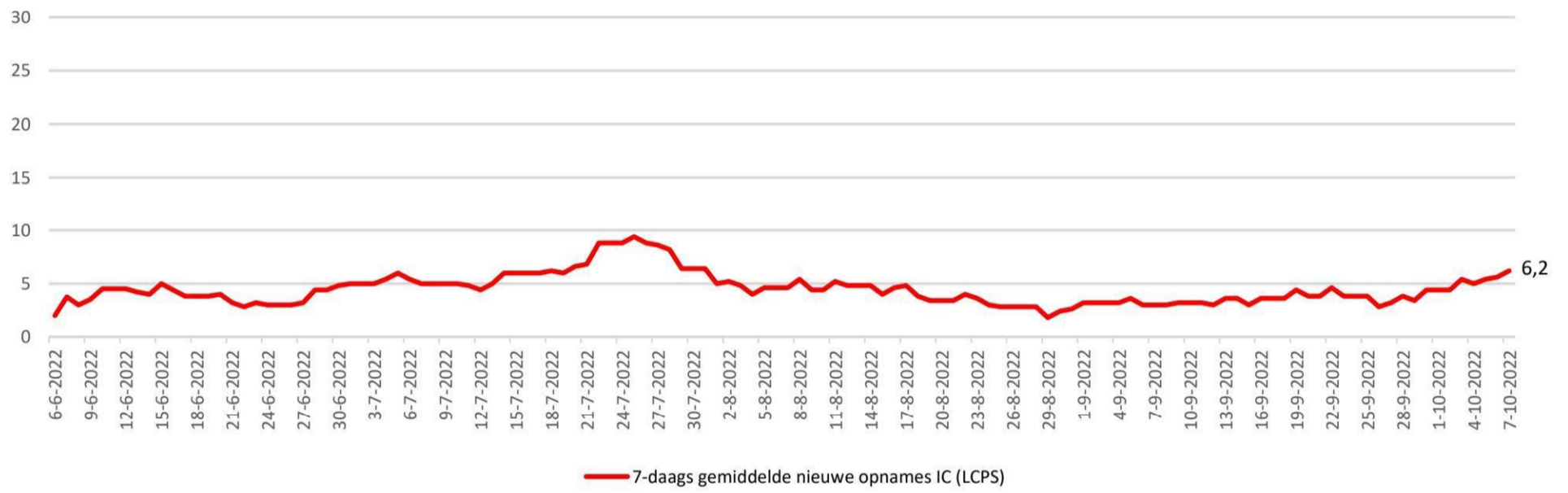


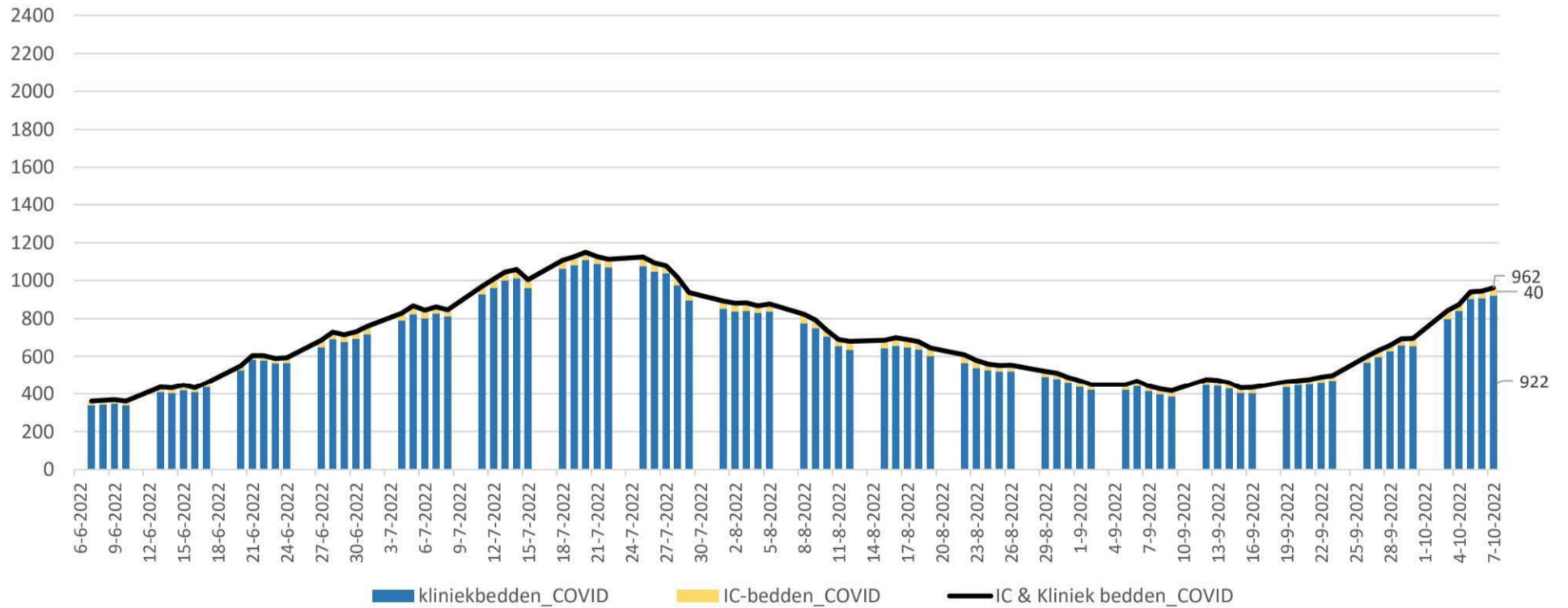
Kliniekopnames volgens LCPS



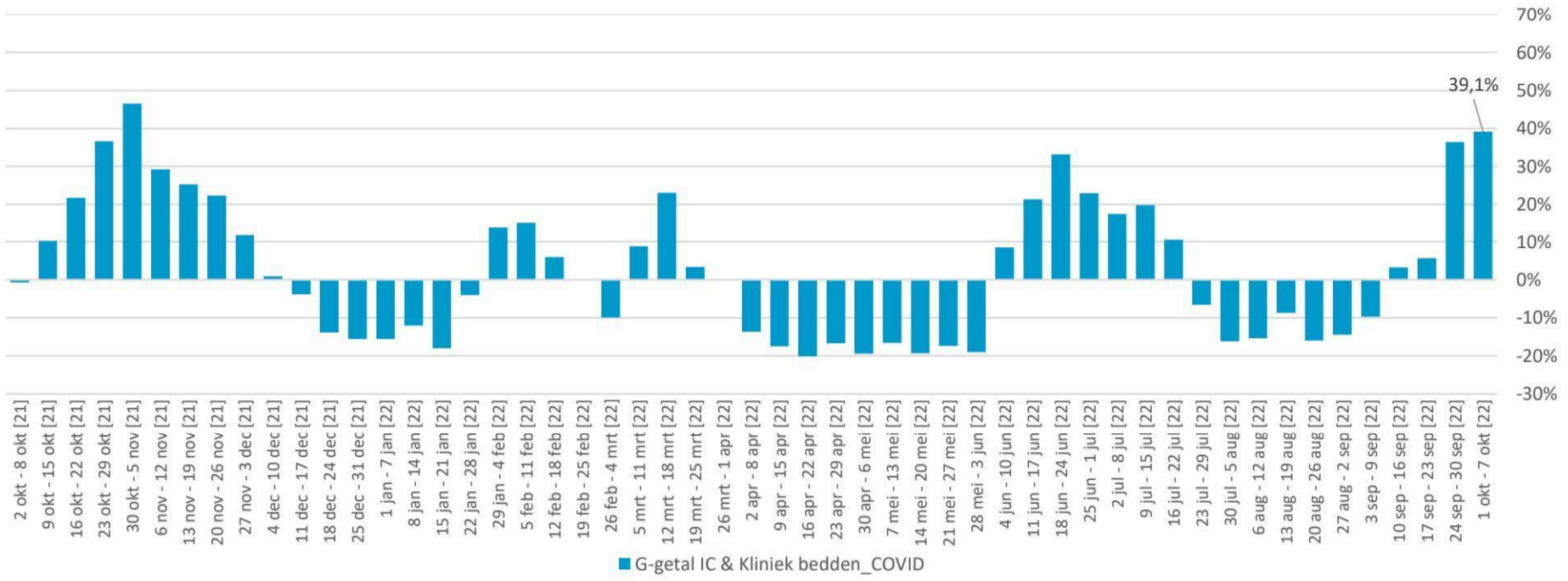
IC-opnames volgens LCPS



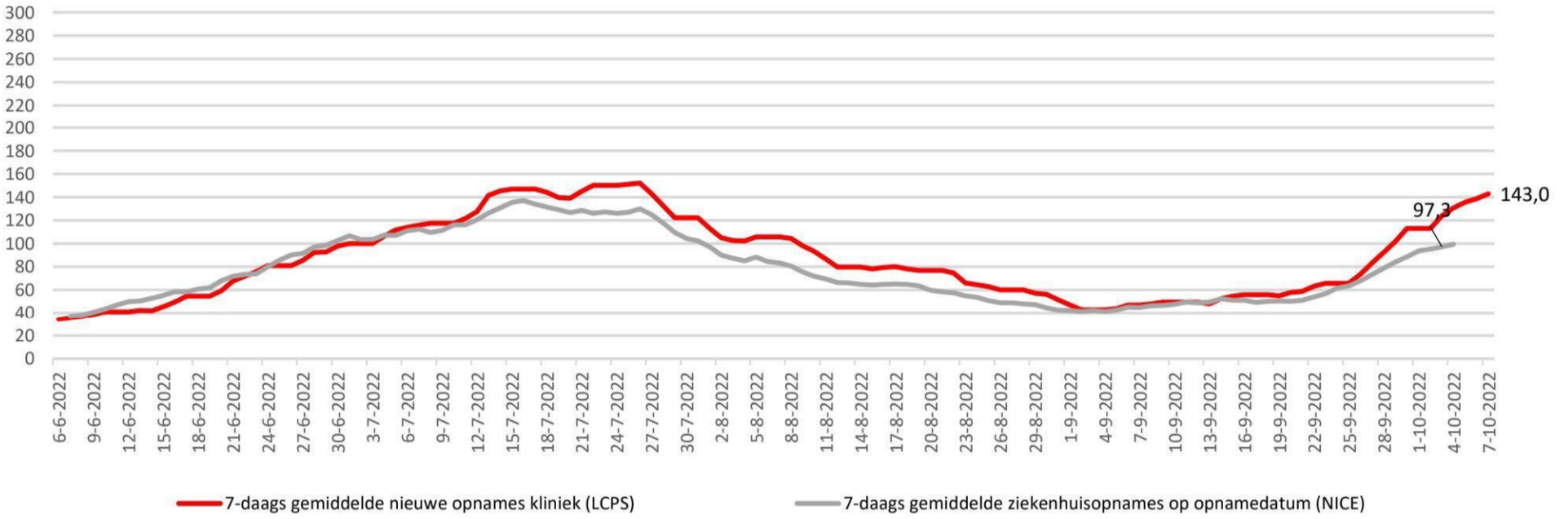
Bedbezetting



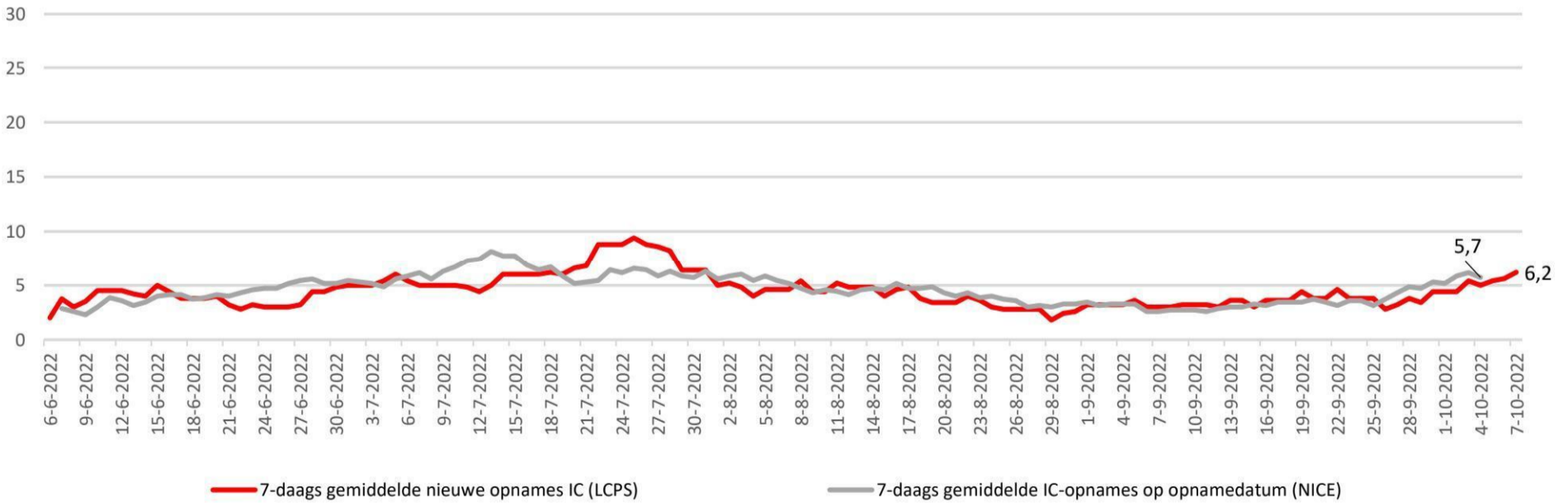
Percentuele verandering per week (het G-getal) van de bedbezetting



Kliniekopnames volgens LCPS resp NICE



IC-opnames volgens LCPS resp NICE



	Gemiddeld afgelopen 7 dagen				
	IC-bezetting COVID-patienten	Kliniekbezetting COVID-patienten	IC- en kliniekbezetting COVID-patienten	7-daags gemiddelde nieuwe opnames kliniek (LCPS)	7-daags gemiddelde nieuwe opnames IC (LCPS)
7 oktober	38,6	874,0	912,6	143,0	6,2
6 oktober	38,8	820,6	859,4	138,8	5,6
5 oktober	38,4	770,8	809,2	135,6	5,4
4 oktober	37,0	715,6	752,6	131,0	5,0
3 oktober	37,4	666,8	704,2	124,0	5,4
2 oktober	35,2	620,8	656,0	113,0	4,4
1 oktober	35,2	620,8	656,0	113,0	4,4
30 september	35,2	620,8	656,0	113,0	4,4
29 september	32,6	584,0	616,6	101,8	3,4
28 september	31,0	544,8	575,8	92,4	3,8
27 september	30,0	509,6	539,6	83,2	3,2
26 september	28,0	479,8	507,8	73,6	2,8
25 september	27,2	453,6	480,8	65,8	3,8
24 september	27,2	453,6	480,8	65,8	3,8
23 september	27,2	453,6	480,8	65,8	3,8

Het 7-daagsgemiddelde nieuwe opnames kliniek 1 oktober t/m 7 oktober (LCPS) = +26,5% t.o.v. 24 september t/m 30 september

Het 7-daagsgemiddelde nieuwe opnames IC 1 oktober t/m 7 oktober (LCPS) = +40,9% t.o.v. 24 september t/m 30 september

	LCPS			LCPS	
	IC-bezetting COVID-patienten	Kliniekbezetting COVID-patienten	IC- en kliniekbezetting COVID-patienten	Nieuwe opnames kliniek (LCPS)	Nieuwe opnames IC (LCPS)
	per dag	per dag	per dag	per dag	per dag
7 oktober	40	922	962	142	11
6 oktober	38	907	945	141	4
5 oktober	38	903	941	141	8
4 oktober	33	840	873	148	2
3 oktober	44	798	842	143	6
2 oktober					
1 oktober					
30 september	41	655	696	121	8
29 september	36	658	694	125	3
28 september	31	627	658	118	6
27 september	35	596	631	113	4
26 september	33	568	601	88	1
25 september					
24 september					
23 september	28	471	499	65	3

Het totaal aantal opgenomen covidpatiënten bedraagt 962 [stand 7 oktober] [+0 in Duitsland]

- IC-bezetting (LCPS) = 40 [+2 t.o.v. 6 oktober]

- Kliniek-bezetting (LCPS) = 922 [+15 t.o.v. 6 oktober]

- Het 7-daagsgemiddelde nieuwe opnames kliniek (1 oktober t/m 7 oktober) (LCPS) = 143 [+30 t.o.v. 24 september t/m 30 september]

- Het 7-daagsgemiddelde nieuwe opnames IC (1 oktober t/m 7 oktober) (LCPS) = 6,2 [+1,8 t.o.v. 24 september t/m 30 september]

- In de afgelopen 24 uur zijn 153 nieuwe covidpatiënten opgenomen

Gemiddeld afgelopen 7 dagen					
	IC-bezetting COVID-patienten	Kliniekbezetting COVID-patienten	IC- en kliniekbezetting COVID-patienten	Ziekenhuisopnames (incl direct naar IC) naar opnamedatum (NICE)	IC-opnames naar opnamedatum (NICE)
7-10-2022	38,6	874,0	912,6		
6-10-2022	38,8	820,6	859,4	82,0	6,0
5-10-2022	38,4	770,8	809,2	93,9	6,7
4-10-2022	37,0	715,6	752,6	97,3	5,6
3-10-2022	37,4	666,8	704,2	99,4	5,7
2-10-2022	35,2	620,8	656,0	97,3	6,1
1-10-2022	35,2	620,8	656,0	95,1	5,9
30-9-2022	35,2	620,8	656,0	93,6	5,1
29-9-2022	32,6	584,0	616,6	88,4	5,3
28-9-2022	31,0	544,8	575,8	84,1	4,7
27-9-2022	30,0	509,6	539,6	78,7	4,9
26-9-2022	28,0	479,8	507,8	73,4	4,3
25-9-2022	27,2	453,6	480,8	67,9	3,7
24-9-2022	27,2	453,6	480,8	63,4	3,1
23-9-2022	27,2	453,6	480,8	61,6	3,6

	LCPS			NICE	
	IC-bezetting COVID-patienten	Kliniekbezetting COVID-patienten	IC- en kliniekbezetting COVID-patienten	Ziekenhuisopnames (incl direct naar IC) naar opnamedatum	IC-opnames naar opnamedatum
	per dag	per dag	per dag	per dag	per dag
7 oktober	40	922	962		
6 oktober	38	907	945	14	3
5 oktober	38	903	941	81	11
4 oktober	33	840	873	91	4
3 oktober	44	798	842	114	5
2 oktober				87	11
1 oktober				75	6
30 september	41	655	696	112	2
29 september	36	658	694	97	8
28 september	31	627	658	105	3
27 september	35	596	631	106	5
26 september	33	568	601	99	8
25 september				72	9
24 september				64	1
23 september	28	471	499	76	3