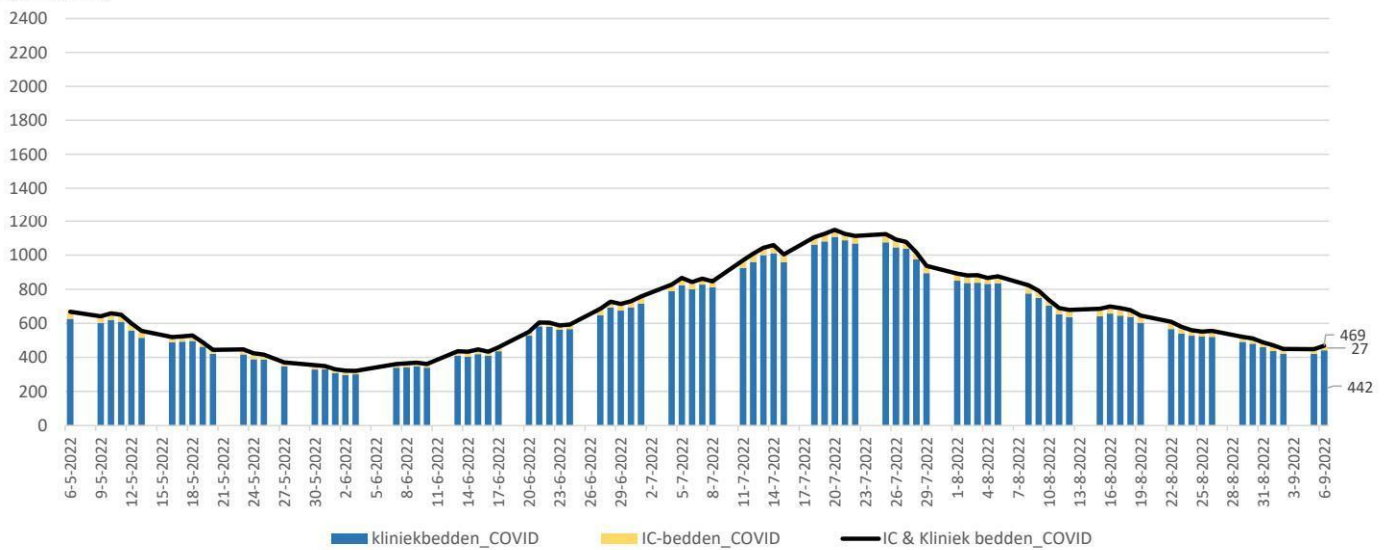


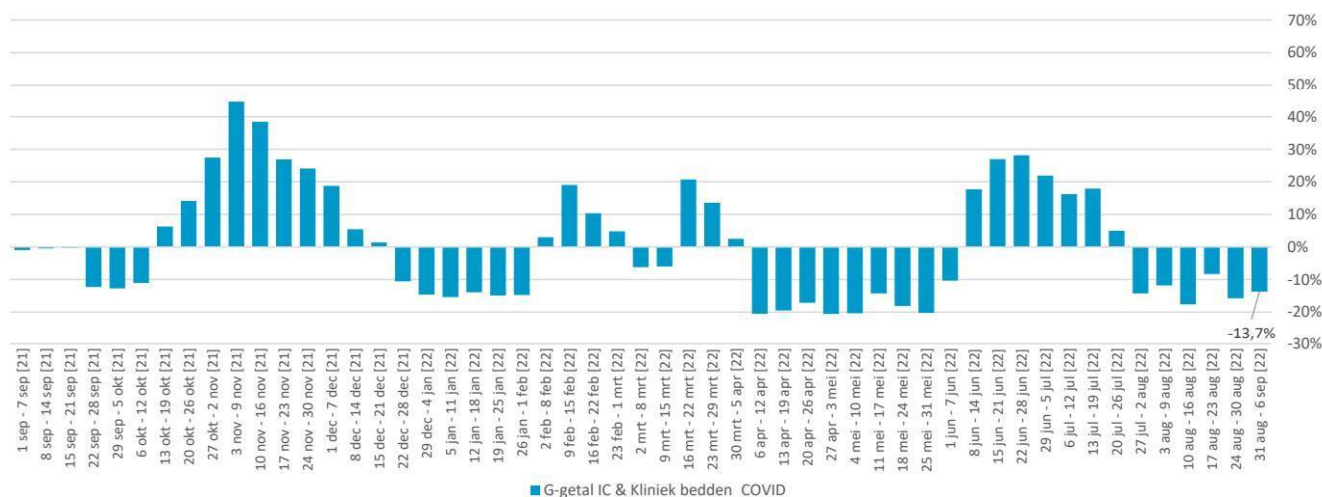
IC-opnames volgens LCPS



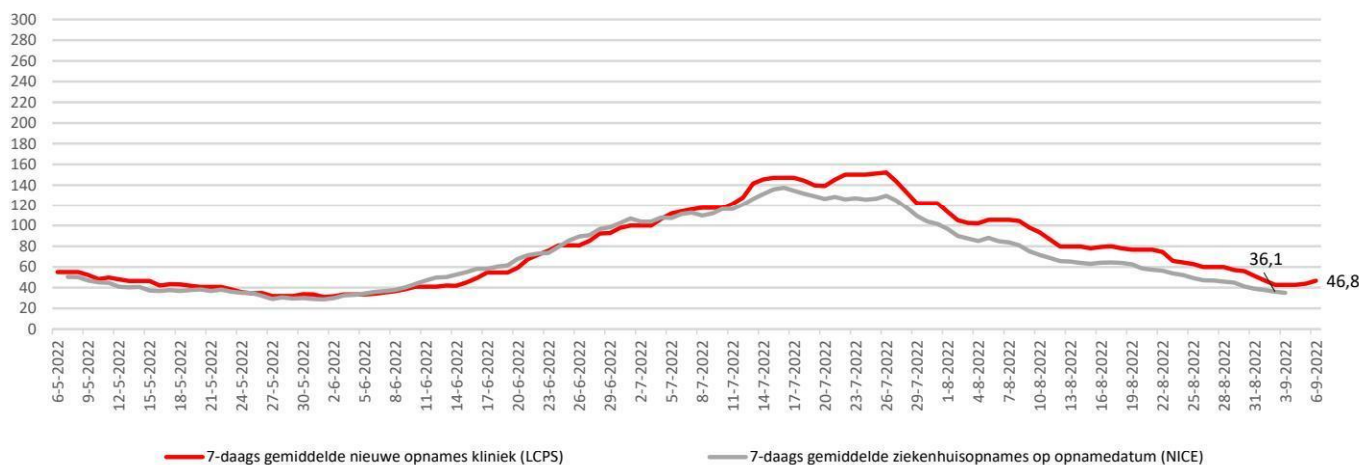
Bedbezetting



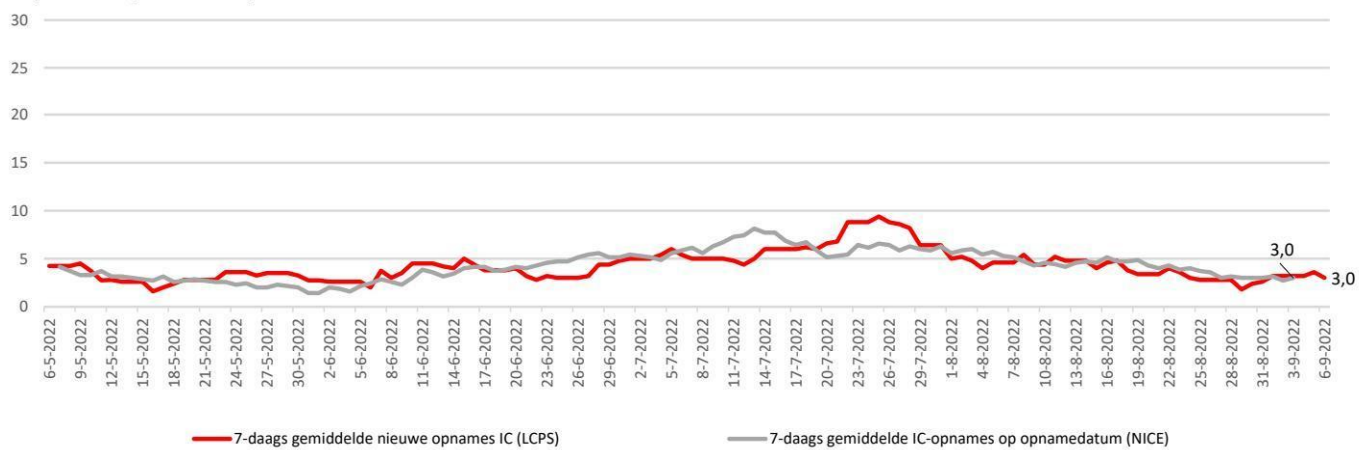
Percentuele verandering per week (het G-getal) van de bedbezetting



Kliniekopnames volgens LCPS resp NICE



IC-opnames volgens LCPS resp NICE



|                    | Gemiddeld afgelopen 7 dagen     |                                     |   |  |   |
|--------------------|---------------------------------|-------------------------------------|---|--|---|
|                    | IC-bezetting<br>COVID-patienten | Kliniekbezetting<br>COVID-patienten | IC- en<br>kliniekbezetting<br>COVID-patienten | 7-daags gemiddelde<br>nieuwe opnames kliniek<br>(LCPS) | 7-daags gemiddelde<br>nieuwe opnames IC<br>(LCPS) |
| <b>6 september</b> | <b>29,4</b>                     | <b>436,2</b>                        | <b>465,6</b>                                  | <b>46,8</b>  | <b>3,0</b>  |
| 5 september        | 30,2                            | 443,8                               | 474,0   | 43,8   | 3,6   |
| 4 september        | 30,4                            | 458,0                               | 488,4   | 42,8   | 3,2   |
| 3 september        | 30,4                            | 458,0                               | 488,4   | 42,8   | 3,2   |
| 2 september        | 30,4                            | 458,0                               | 488,4   | 42,8   | 3,2   |
| 1 september        | 31,2                            | 478,2                               | 509,4   | 47,0   | 3,2   |
| 31 augustus        | 30,6                            | 495,0                               | 525,6   | 51,4   | 2,6   |
| <b>30 augustus</b> | <b>31,4</b>                     | <b>508,2</b>                        | <b>539,6</b>                                  | <b>56,0</b>  | <b>2,4</b>  |
| 29 augustus        | 33,4                            | 520,0                               | 553,4   | 57,0   | 1,8   |
| 28 augustus        | 36,0                            | 535,0                               | 571,0   | 60,0   | 2,8   |
| 27 augustus        | 36,0                            | 535,0                               | 571,0   | 60,0   | 2,8   |
| 26 augustus        | 36,0                            | 535,0                               | 571,0   | 60,0   | 2,8   |
| 25 augustus        | 37,8                            | 551,2                               | 589,0   | 62,8   | 2,8   |
| 24 augustus        | 39,8                            | 574,4                               | 614,2   | 64,4   | 3,0   |
| <b>23 augustus</b> | <b>42,2</b>                     | <b>598,2</b>                        | <b>640,4</b>                                  | <b>66,0</b>  | <b>3,6</b>  |

Het 7-daagsgemiddelde nieuwe opnames kliniek 31 augustus t/m 6 september (LCPS) = -16,4% t.o.v. 24 augustus t/m 30 augustus

Het 7-daagsgemiddelde nieuwe opnames IC 31 augustus t/m 6 september (LCPS) = +25% t.o.v. 24 augustus t/m 30 augustus

|                    | LCPS                            |                                     |   | LCPS                             |                             |
|--------------------|---------------------------------|-------------------------------------|---|----------------------------------|-----------------------------|
|                    | IC-bezetting<br>COVID-patienten | Kliniekbezetting<br>COVID-patienten | IC- en<br>kliniekbezetting<br>COVID-patienten | Nieuwe opnames kliniek<br>(LCPS) | Nieuwe opnames IC<br>(LCPS) |
|                    | per dag                         | per dag                             | per dag                                       | per dag                          | per dag                     |
| <b>6 september</b> | <b>27</b>                       | <b>442</b>                          | <b>469</b>                                    | <b>60</b>                        | <b>2</b>                    |
| 5 september        | 29                              | 420                                 | 449   | 54                               | 3                           |
| 4 september        |                                 |                                     |   |                                  |                             |
| 3 september        |                                 |                                     |   |                                  |                             |
| 2 september        | 30                              | 420                                 | 450   | 37                               | 3                           |
| 1 september        | 33                              | 438                                 | 471   | 40                               | 4                           |
| 31 augustus        | 28                              | 461                                 | 489   | 43                               | 3                           |
| <b>30 augustus</b> | <b>31</b>                       | <b>480</b>                          | <b>511</b>                                    | <b>45</b>                        | <b>5</b>                    |
| 29 augustus        | 30                              | 491                                 | 521   | 49                               | 1                           |
| 28 augustus        |                                 |                                     |   |                                  |                             |
| 27 augustus        |                                 |                                     |   |                                  |                             |
| 26 augustus        | 34                              | 521                                 | 555   | 58                               | 3                           |
| 25 augustus        | 30                              | 522                                 | 552   | 62                               | 1                           |
| 24 augustus        | 32                              | 527                                 | 559   | 66                               | 2                           |
| <b>23 augustus</b> | <b>41</b>                       | <b>539</b>                          | <b>580</b>                                    | <b>50</b>                        | <b>2</b>                    |

Het totaal aantal opgenomen covidpatiënten bedraagt 469 [stand 6 september] [+0 in Duitsland]

- IC-bezetting (LCPS) = 27 [-2 t.o.v. 5 september]

- Kliniek-bezetting (LCPS) = 442 [+22 t.o.v. 5 september]

- Het 7-daagsgemiddelde nieuwe opnames kliniek (31 augustus t/m 6 september) (LCPS) = 46,8 [-9,2 t.o.v. 24 augustus t/m 30 augustus]

- Het 7-daagsgemiddelde nieuwe opnames IC (31 augustus t/m 6 september) (LCPS) = 3 [+0,6 t.o.v. 24 augustus t/m 30 augustus]

- In de afgelopen 24 uur zijn 62 nieuwe covidpatiënten opgenomen

|                  | Gemiddeld afgelopen 7 dagen     |                                     |   |   |                                       |
|------------------|---------------------------------|-------------------------------------|---|---|---------------------------------------|
|                  | IC-bezetting<br>COVID-patienten | Kliniekbezetting<br>COVID-patienten | IC- en<br>kliniekbezetting<br>COVID-patienten | Ziekenhuisopnames (incl<br>direct naar IC) naar<br>opnamedatum (NICE) | IC-opnames naar<br>opnamedatum (NICE) |
| <b>6-9-2022</b>  | <b>29,4</b>                     | <b>436,2</b>                        | <b>465,6</b>                                  |   |                                       |
| 5-9-2022         | 30,2                            | 443,8                               | 474,0   | 27,4  | 1,6                                   |
| 4-9-2022         | 30,4                            | 458,0                               | 488,4   | 31,4  | 2,1                                   |
| 3-9-2022         | 30,4                            | 458,0                               | 488,4   | 32,7  | 2,4                                   |
| <b>2-9-2022</b>  | 30,4                            | 458,0                               | 488,4   | 35,1  | <b>3,0</b>                            |
| <b>1-9-2022</b>  | 31,2                            | 478,2                               | 509,4   | <b>36,1</b>   | 2,7                                   |
| 31-8-2022        | 30,6                            | 495,0                               | 525,6   | 37,6  | 3,1                                   |
| <b>30-8-2022</b> | <b>31,4</b>                     | <b>508,2</b>                        | <b>539,6</b>                                  | 39,0  | 3,0                                   |
| 29-8-2022        | 33,4                            | 520,0                               | 553,4   | 41,3  | 3,0                                   |
| 28-8-2022        | 36,0                            | 535,0                               | 571,0   | 45,0  | 3,0                                   |
| 27-8-2022        | 36,0                            | 535,0                               | 571,0   | 45,9  | 3,1                                   |
| <b>26-8-2022</b> | 36,0                            | 535,0                               | 571,0   | 46,9  | <b>3,0</b>                            |
| <b>25-8-2022</b> | 37,8                            | 551,2                               | 589,0   | <b>47,1</b>   | 3,6                                   |
| 24-8-2022        | 39,8                            | 574,4                               | 614,2   | 49,4  | 3,7                                   |
| <b>23-8-2022</b> | <b>42,2</b>                     | <b>598,2</b>                        | <b>640,4</b>                                  | 52,3  | 4,0                                   |

|                    | LCPS                            |                                     |   | NICE   |                                |
|--------------------|---------------------------------|-------------------------------------|---|--|--------------------------------|
|                    | IC-bezetting<br>COVID-patienten | Kliniekbezetting<br>COVID-patienten | IC- en<br>kliniekbezetting<br>COVID-patienten | Ziekenhuisopnames (incl<br>direct naar IC) naar<br>opnamedatum | IC-opnames naar<br>opnamedatum |
|                    | per dag                         | per dag                             | per dag                                       | per dag  | per dag                        |
| <b>6 september</b> | <b>27</b>                       | <b>442</b>                          | <b>469</b>                                    |  |                                |
| 5 september        | 29                              | 420                                 | 449   | 5  | 0                              |
| 4 september        |                                 |                                     |   | 25   | 1                              |
| 3 september        |                                 |                                     |   | 19   | 1                              |
| <b>2 september</b> | 30                              | 420                                 | 450   | 32   | <b>2</b>                       |
| <b>1 september</b> | 33                              | 438                                 | 471   | <b>36</b>  | 1                              |
| 31 augustus        | 28                              | 461                                 | 489   | 38   | 3                              |
| <b>30 augustus</b> | <b>31</b>                       | <b>480</b>                          | <b>511</b>                                    | 37   | 3                              |
| 29 augustus        | 30                              | 491                                 | 521   | 33   | 4                              |
| 28 augustus        |                                 |                                     |   | 34   | 3                              |
| 27 augustus        |                                 |                                     |   | 36   | 5                              |
| <b>26 augustus</b> | 34                              | 521                                 | 555   | 39   | <b>0</b>                       |
| <b>25 augustus</b> | 30                              | 522                                 | 552   | <b>46</b>  | 4                              |
| 24 augustus        | 32                              | 527                                 | 559   | 48   | 2                              |
| <b>23 augustus</b> | <b>41</b>                       | <b>539</b>                          | <b>580</b>                                    | 53   | 3                              |