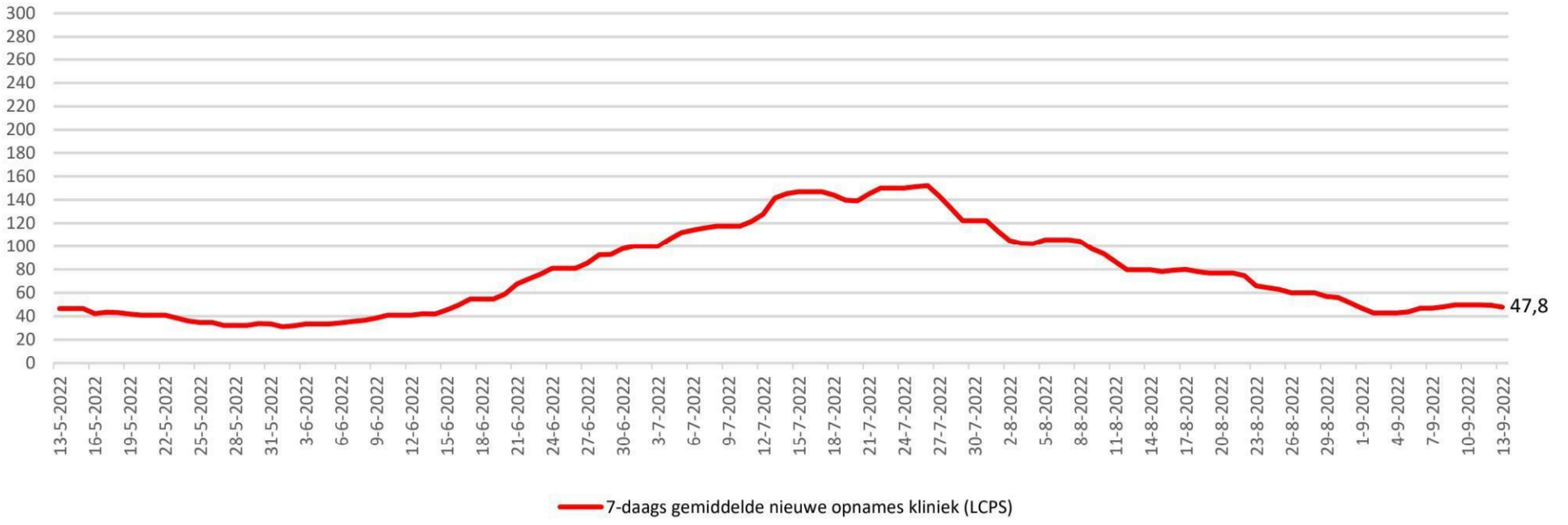
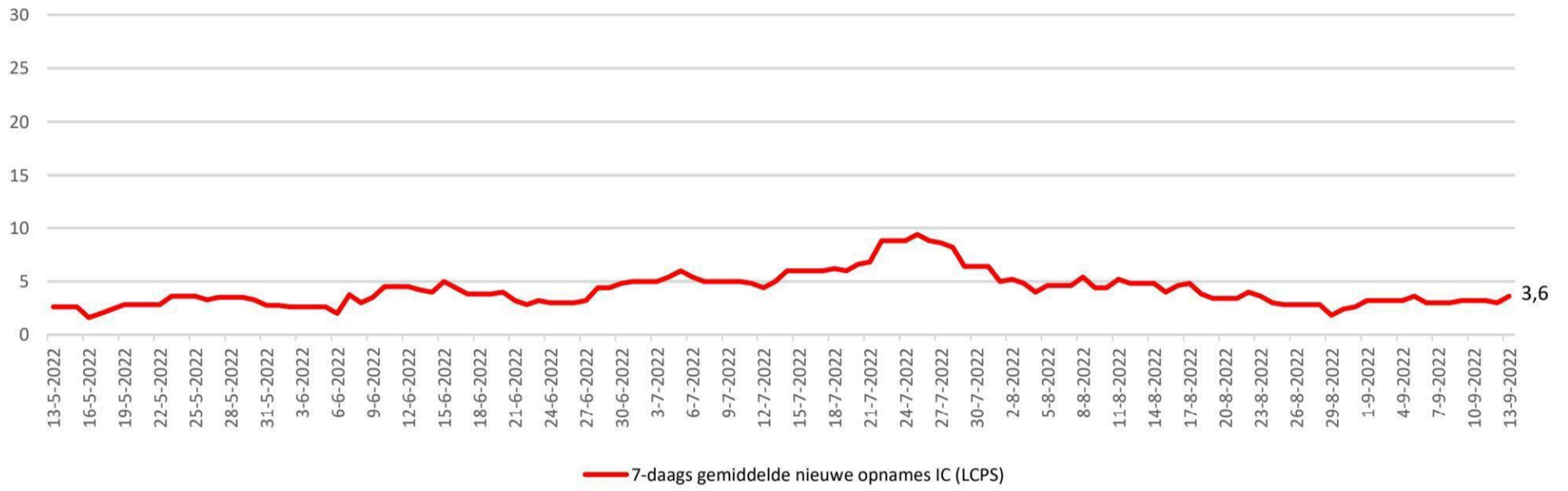


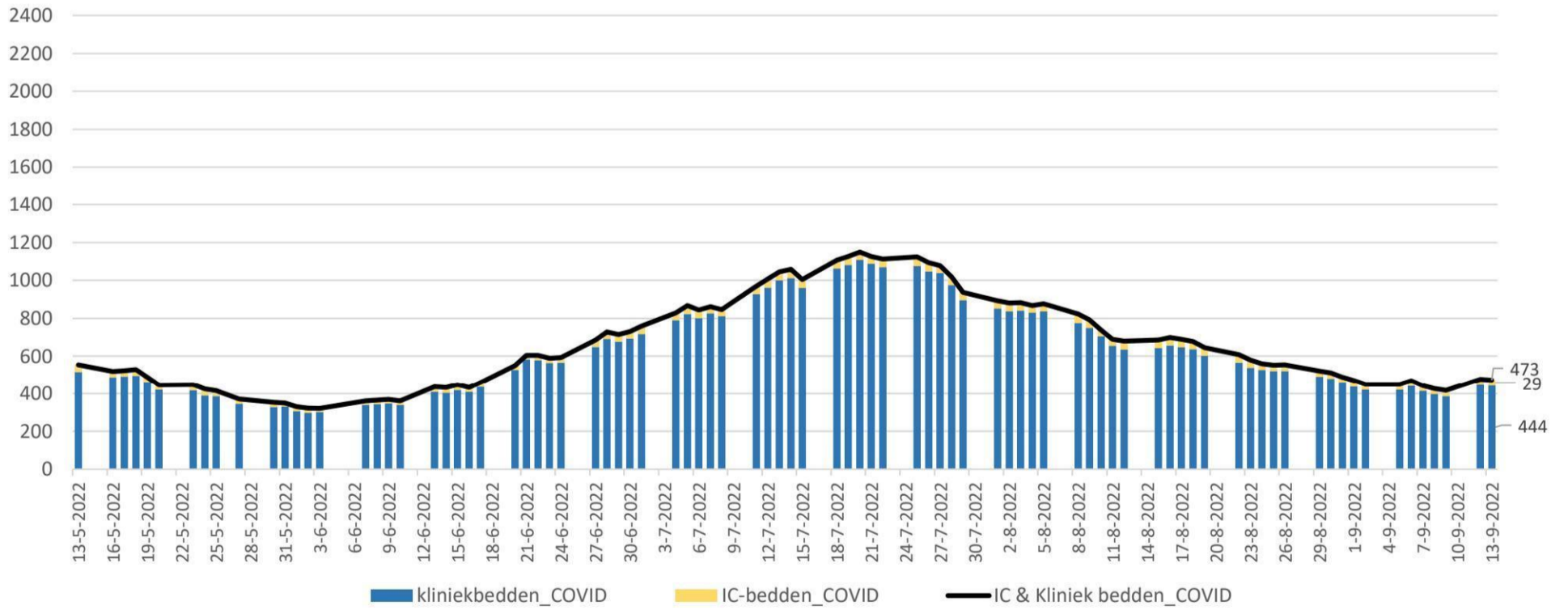
Kliniekopnames volgens LCPS



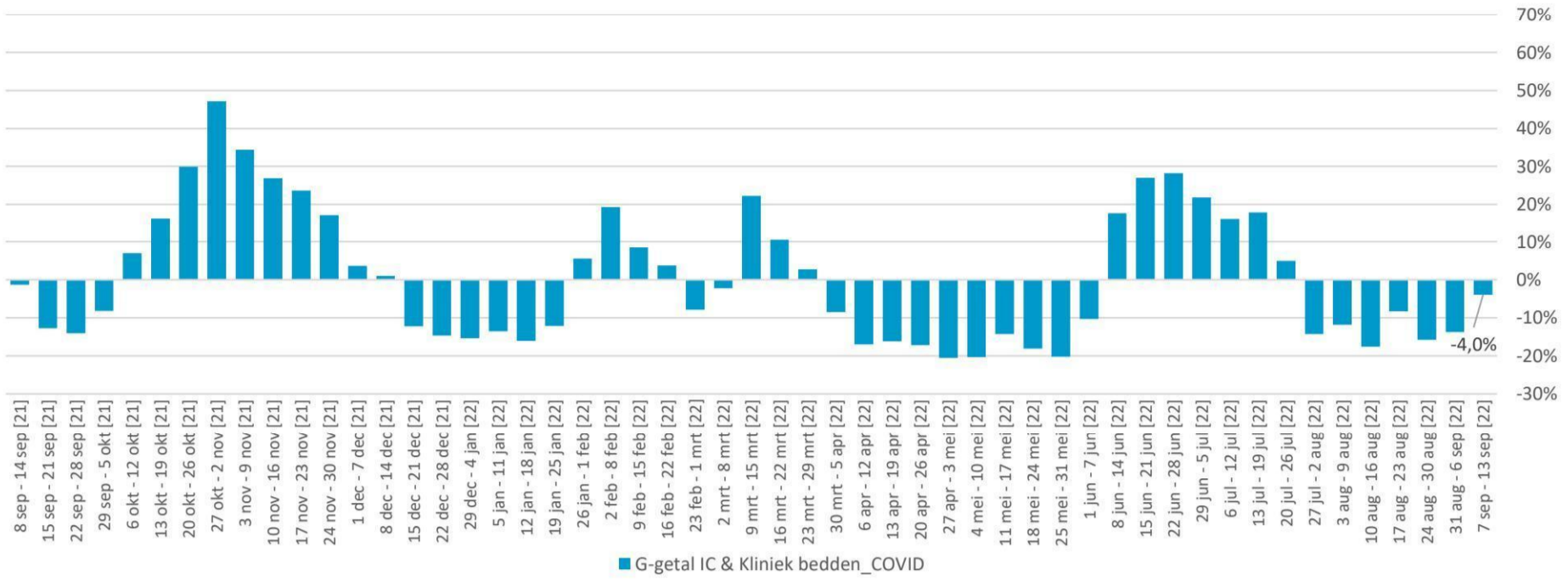
IC-opnames volgens LCPS



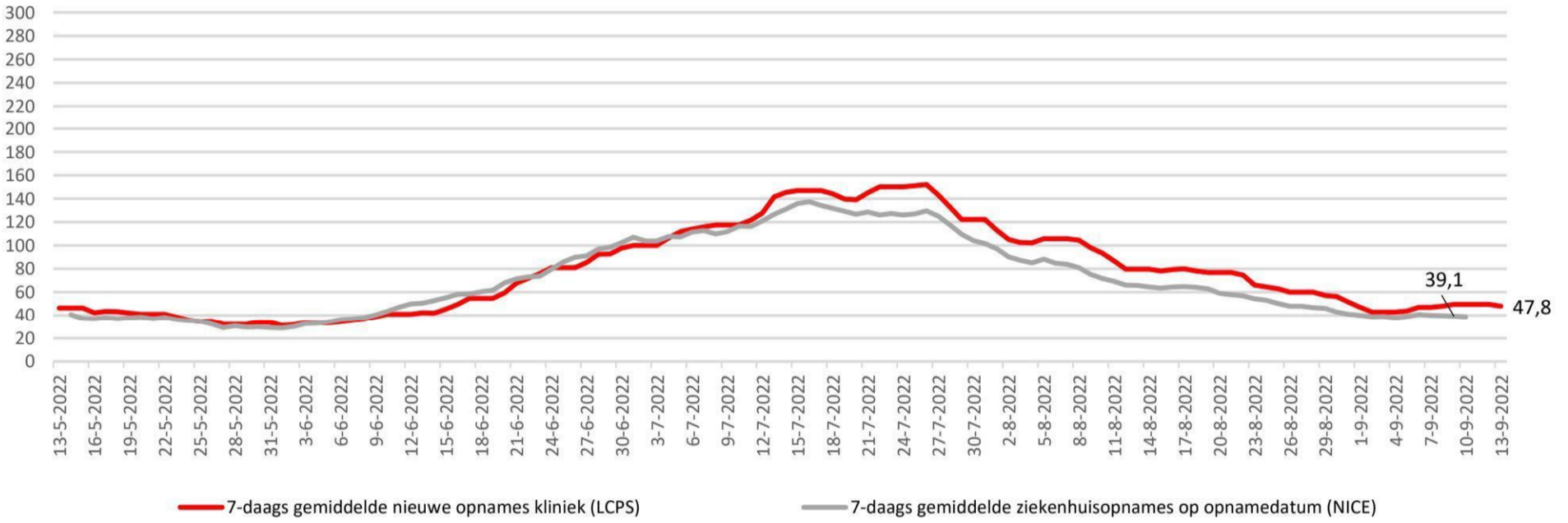
Bedbezetting



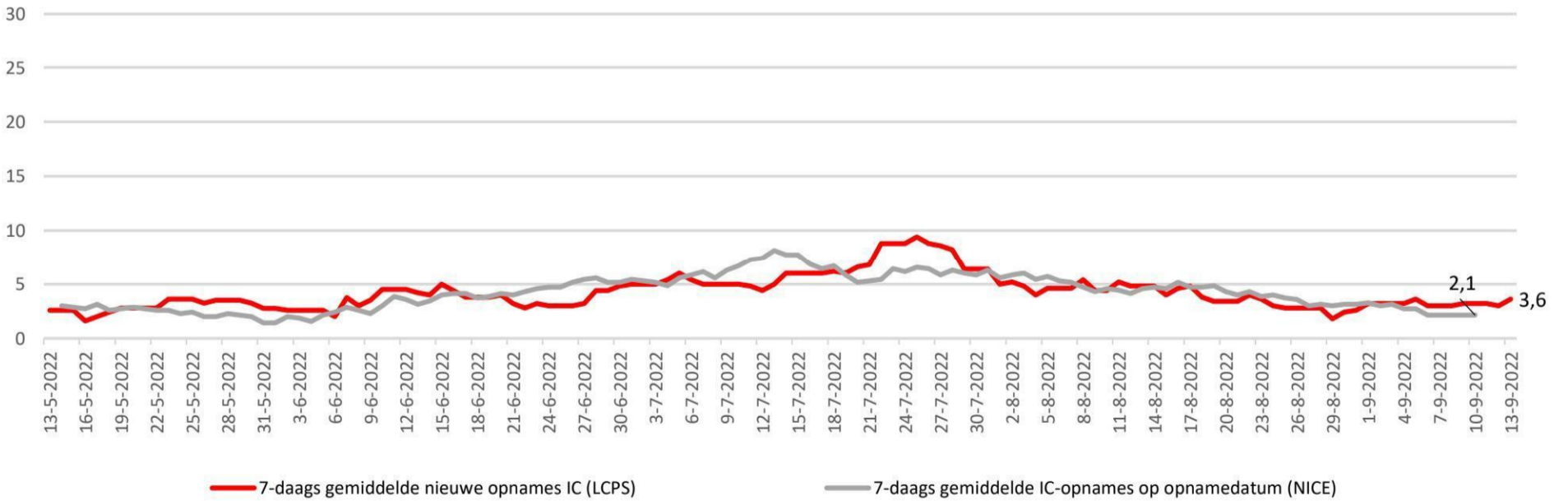
Percentuele verandering per week (het G-getal) van de bedbezetting



Kliniekopnames volgens LCPS resp NICE



IC-opnames volgens LCPS resp NICE



	Gemiddeld afgelopen 7 dagen				
	IC-bezetting COVID-patienten	Kliniekbezetting COVID-patienten	IC- en kliniekbezetting COVID-patienten	7-daags gemiddelde nieuwe opnames kliniek (LCPS)	7-daags gemiddelde nieuwe opnames IC (LCPS)
<b>13 september</b>	<b>29,2</b>	<b>418,0</b>	<b>447,2</b>	<b>47,8</b>	<b>3,6</b>
12 september	28,8	417,6	446,4	49,4	3,0
11 september	28,8	412,0	440,8	49,6	3,2
10 september	28,8	412,0	440,8	49,6	3,2
9 september	28,8	412,0	440,8	49,6	3,2
8 september	28,6	418,8	447,4	48,0	3,0
7 september	29,4	427,0	456,4	46,8	3,0
<b>6 september</b>	<b>29,4</b>	<b>436,2</b>	<b>465,6</b>	<b>46,8</b>	<b>3,0</b>
5 september	30,2	443,8	474,0	43,8	3,6
4 september	30,4	458,0	488,4	42,8	3,2
3 september	30,4	458,0	488,4	42,8	3,2
2 september	30,4	458,0	488,4	42,8	3,2
1 september	31,2	478,2	509,4	47,0	3,2
31 augustus	30,6	495,0	525,6	51,4	2,6
<b>30 augustus</b>	<b>31,4</b>	<b>508,2</b>	<b>539,6</b>	<b>56,0</b>	<b>2,4</b>

Het 7-daagsgemiddelde nieuwe opnames kliniek 7 september t/m 13 september (LCPS) = +2,1% t.o.v. 31 augustus t/m 6 september

Het 7-daagsgemiddelde nieuwe opnames IC 7 september t/m 13 september (LCPS) = +20% t.o.v. 31 augustus t/m 6 september

	LCPS			LCPS	
	IC-bezetting COVID-patienten	Kliniekbezetting COVID-patienten	IC- en kliniekbezetting COVID-patienten	Nieuwe opnames kliniek (LCPS)	Nieuwe opnames IC (LCPS)
	per dag	per dag	per dag	per dag	per dag
<b>13 september</b>	<b>29</b>	<b>444</b>	<b>473</b>	<b>52</b>	<b>5</b>
12 september	29	448	477	53	2
11 september					
10 september					
9 september	31	386	417	45	4
8 september	29	397	426	46	4
7 september	28	415	443	43	3
<b>6 september</b>	<b>27</b>	<b>442</b>	<b>469</b>	<b>60</b>	<b>2</b>
5 september	29	420	449	54	3
4 september					
3 september					
2 september	30	420	450	37	3
1 september	33	438	471	40	4
31 augustus	28	461	489	43	3
<b>30 augustus</b>	<b>31</b>	<b>480</b>	<b>511</b>	<b>45</b>	<b>5</b>

Het totaal aantal opgenomen covidpatiënten bedraagt 473 [stand 13 september] [+0 in Duitsland]

- IC-bezetting (LCPS) = 29 [0 t.o.v. 12 september]

- Kliniek-bezetting (LCPS) = 444 [-4 t.o.v. 12 september]

- Het 7-daagsgemiddelde nieuwe opnames kliniek (7 september t/m 13 september) (LCPS) = 47,8 [+1 t.o.v. 31 augustus t/m 6 september]

- Het 7-daagsgemiddelde nieuwe opnames IC (7 september t/m 13 september) (LCPS) = 3,6 [+0,6 t.o.v. 31 augustus t/m 6 september]

- In de afgelopen 24 uur zijn 57 nieuwe covidpatiënten opgenomen

Gemiddeld afgelopen 7 dagen					
	IC-bezetting COVID-patienten	Kliniekbezetting COVID-patienten	IC- en kliniekbezetting COVID-patienten	Ziekenhuisopnames (incl direct naar IC) naar opnamedatum (NICE)	IC-opnames naar opnamedatum (NICE)
<b>13-9-2022</b>	<b>29,2</b>	<b>418,0</b>	<b>447,2</b>		
12-9-2022	28,8	417,6	446,4	30,6	2,1
11-9-2022	28,8	412,0	440,8	36,6	2,3
10-9-2022	28,8	412,0	440,8	39,4	2,0
<b>9-9-2022</b>	28,8	412,0	440,8	38,7	<b>2,1</b>
<b>8-9-2022</b>	28,6	418,8	447,4	<b>39,1</b>	2,1
7-9-2022	29,4	427,0	456,4	39,7	2,1
<b>6-9-2022</b>	<b>29,4</b>	<b>436,2</b>	<b>465,6</b>	39,9	2,1
5-9-2022	30,2	443,8	474,0	40,7	2,1
4-9-2022	30,4	458,0	488,4	38,9	2,7
3-9-2022	30,4	458,0	488,4	37,6	2,7
<b>2-9-2022</b>	30,4	458,0	488,4	39,0	<b>3,1</b>
<b>1-9-2022</b>	31,2	478,2	509,4	<b>38,7</b>	3,0
31-8-2022	30,6	495,0	525,6	39,9	3,3
<b>30-8-2022</b>	<b>31,4</b>	<b>508,2</b>	<b>539,6</b>	40,9	3,1

	LCPS			NICE	
	IC-bezetting COVID-patienten	Kliniekbezetting COVID-patienten	IC- en kliniekbezetting COVID-patienten	Ziekenhuisopnames (incl direct naar IC) naar opnamedatum	IC-opnames naar opnamedatum
	per dag	per dag	per dag	per dag	per dag
<b>13 september</b>	<b>29</b>	<b>444</b>	<b>473</b>		
12 september	29	448	477	8	0
11 september				24	5
10 september				31	1
<b>9 september</b>	31	386	417	41	<b>1</b>
<b>8 september</b>	29	397	426	<b>35</b>	2
7 september	28	415	443	40	3
<b>6 september</b>	<b>27</b>	<b>442</b>	<b>469</b>	35	3
5 september	29	420	449	50	1
4 september				44	3
3 september				26	2
<b>2 september</b>	30	420	450	44	<b>1</b>
<b>1 september</b>	33	438	471	<b>39</b>	2
31 augustus	28	461	489	41	3
<b>30 augustus</b>	<b>31</b>	<b>480</b>	<b>511</b>	41	3