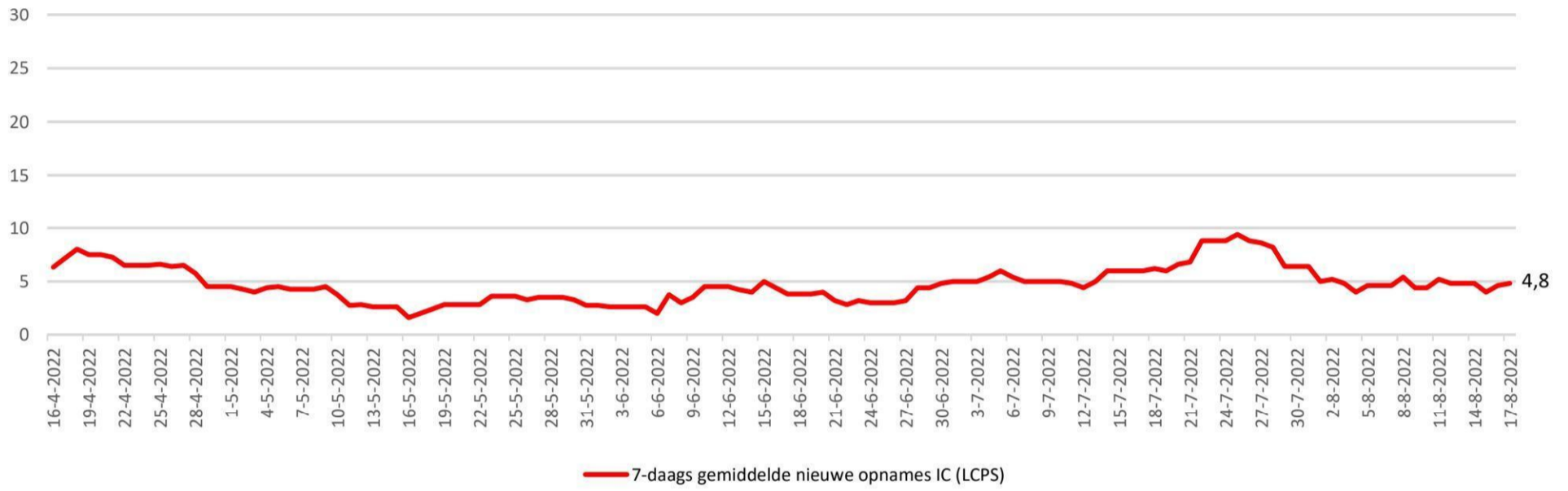


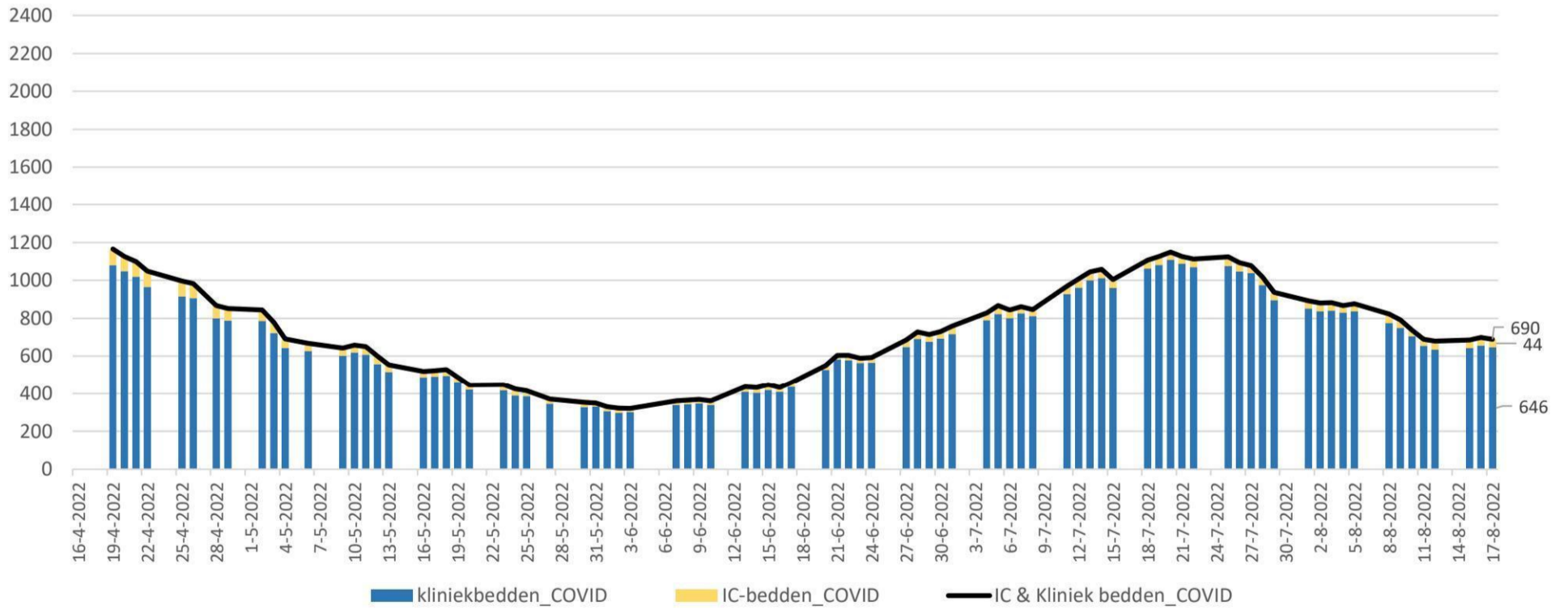
Kliniekopnames volgens LCPS



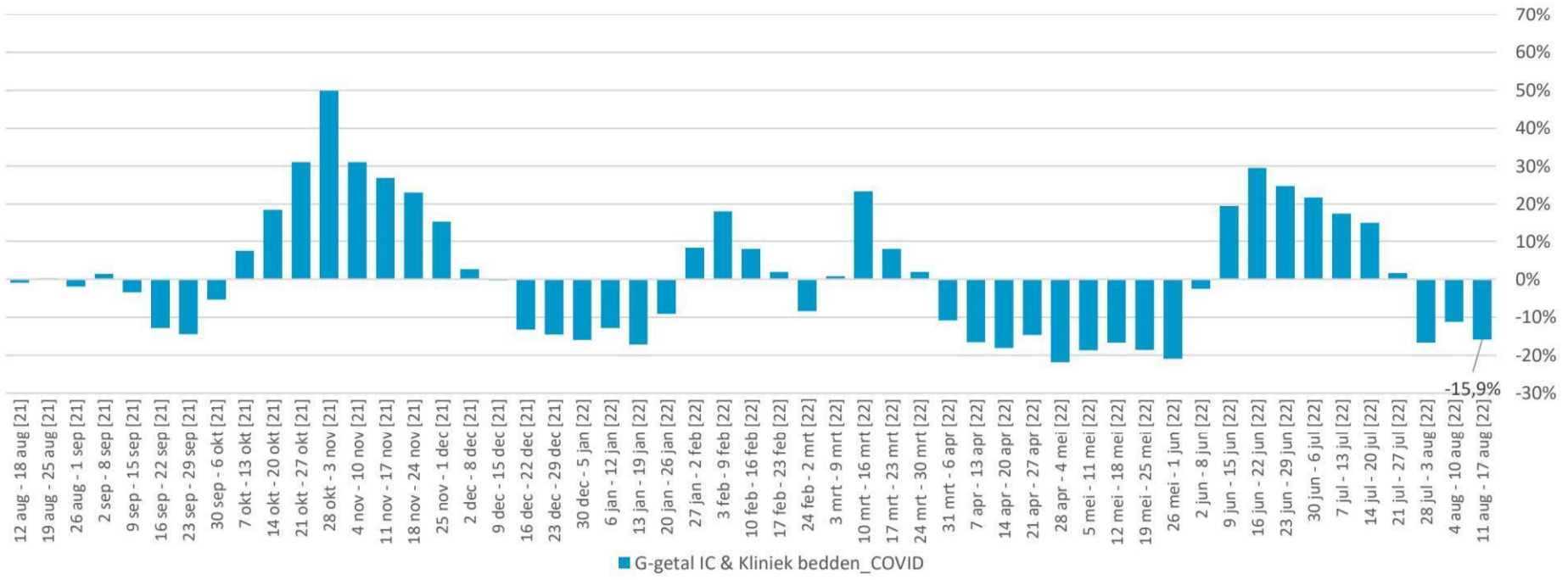
IC-opnames volgens LCPS



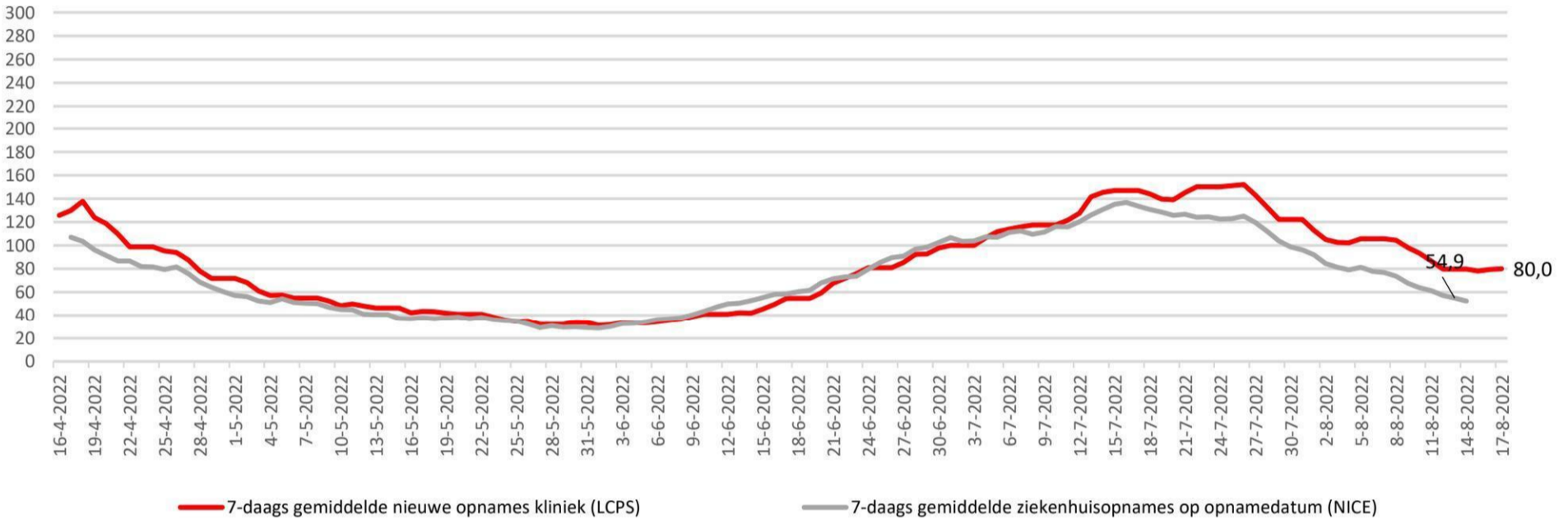
Bedbezetting



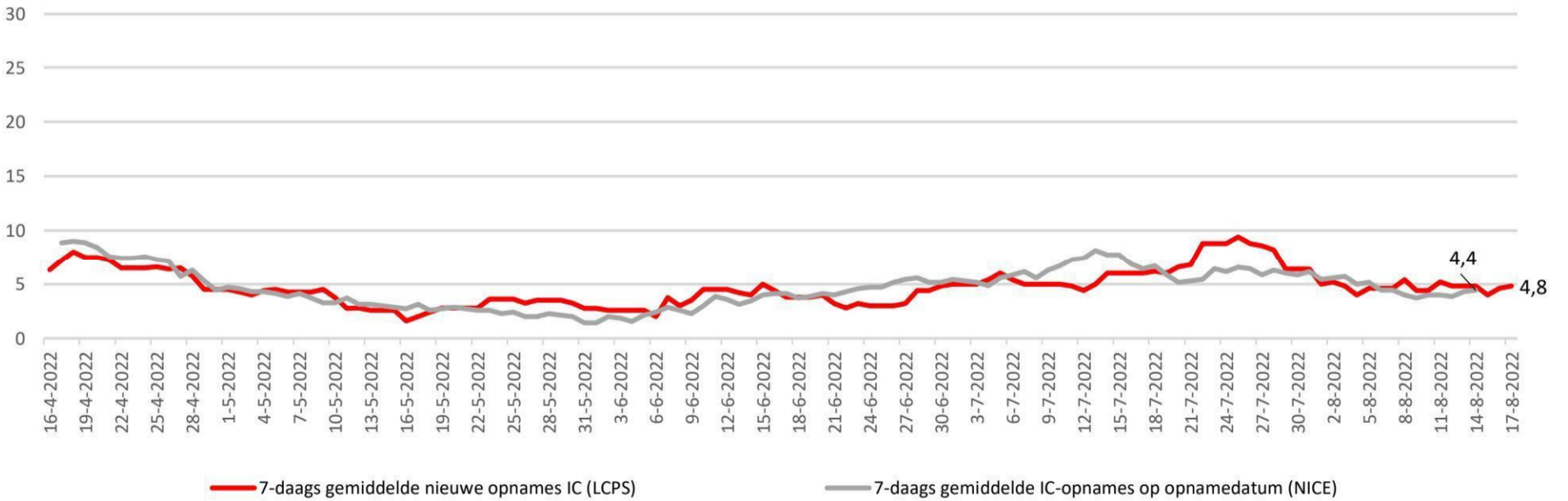
Percentuele verandering per week (het G-getal) van de bedbezetting



Kliniekopnames volgens LCPS resp NICE



IC-opnames volgens LCPS resp NICE



	Gemiddeld afgelopen 7 dagen				
	IC-bezetting COVID-patienten	Kliniekbezetting COVID-patienten	IC- en kliniekbezetting COVID-patienten	7-daags gemiddelde nieuwe opnames kliniek (LCPS)	7-daags gemiddelde nieuwe opnames IC (LCPS)
<b>17 augustus</b>	<b>41,8</b>	<b>647,0</b>	<b>688,8</b>	<b>80,0</b>	<b>4,8</b>
16 augustus	39,6	658,6	698,2	79,4	4,6
15 augustus	39,4	677,2	716,6	78,0	4,0
14 augustus	40,2	703,8	744,0	79,8	4,8
13 augustus	40,2	703,8	744,0	79,8	4,8
12 augustus	40,2	703,8	744,0	79,8	4,8
11 augustus	39,6	743,8	783,4	86,6	5,2
<b>10 augustus</b>	<b>39,4</b>	<b>779,2</b>	<b>818,6</b>	<b>93,4</b>	<b>4,4</b>
9 augustus	41,4	806,2	847,6	98,0	4,4
8 augustus	42,0	823,6	865,6	104,4	5,4
7 augustus	40,6	838,8	879,4	105,6	4,6
6 augustus	40,6	838,8	879,4	105,6	4,6
5 augustus	40,6	838,8	879,4	105,6	4,6
4 augustus	41,0	850,6	891,6	102,2	4,0
<b>3 augustus</b>	<b>42,4</b>	<b>879,4</b>	<b>921,8</b>	<b>102,6</b>	<b>4,8</b>

Het 7-daagsgemiddelde nieuwe opnames kliniek 11 augustus t/m 17 augustus (LCPS) = -14,3% t.o.v. 4 augustus t/m 10 augustus

Het 7-daagsgemiddelde nieuwe opnames IC 11 augustus t/m 17 augustus (LCPS) = +9,1% t.o.v. 4 augustus t/m 10 augustus

	LCPS			LCPS	
	IC-bezetting COVID-patienten	Kliniekbezetting COVID-patienten	IC- en kliniekbezetting COVID-patienten	Nieuwe opnames kliniek (LCPS)	Nieuwe opnames IC (LCPS)
	per dag	per dag	per dag	per dag	per dag
<b>17 augustus</b>	<b>44</b>	<b>646</b>	<b>690</b>	<b>74</b>	<b>5</b>
16 augustus	42	657	699	93	4
15 augustus	44	642	686	75	3
14 augustus					
13 augustus					
12 augustus	43	636	679	78	5
11 augustus	36	654	690	80	7
<b>10 augustus</b>	<b>33</b>	<b>704</b>	<b>737</b>	<b>71</b>	<b>4</b>
9 augustus	41	750	791	86	1
8 augustus	48	775	823	84	7
7 augustus					
6 augustus					
5 augustus	40	836	876	112	7
4 augustus	35	831	866	114	3
<b>3 augustus</b>	<b>43</b>	<b>839</b>	<b>882</b>	<b>94</b>	<b>4</b>

Het totaal aantal opgenomen covidpatiënten bedraagt 690 [stand 17 augustus] [+0 in Duitsland]

- IC-bezetting (LCPS) = 44 [+2 t.o.v. 16 augustus]

- Kliniek-bezetting (LCPS) = 646 [-11 t.o.v. 16 augustus]

- Het 7-daagsgemiddelde nieuwe opnames kliniek (11 augustus t/m 17 augustus) (LCPS) = 80 [-13,4 t.o.v. 4 augustus t/m 10 augustus]

- Het 7-daagsgemiddelde nieuwe opnames IC (11 augustus t/m 17 augustus) (LCPS) = 4,8 [+0,4 t.o.v. 4 augustus t/m 10 augustus]

- In de afgelopen 24 uur zijn 79 nieuwe covidpatiënten opgenomen

Gemiddeld afgelopen 7 dagen					
	IC-bezetting COVID-patienten	Kliniekbezetting COVID-patienten	IC- en kliniekbezetting COVID-patienten	Ziekenhuisopnames (incl direct naar IC) naar opnamedatum (NICE)	IC-opnames naar opnamedatum (NICE)
<b>17-8-2022</b>	<b>41,8</b>	<b>647,0</b>	<b>688,8</b>		
16-8-2022	39,6	658,6	698,2	41,9	4,0
15-8-2022	39,4	677,2	716,6	47,1	4,7
14-8-2022	40,2	703,8	744,0	49,4	4,3
<b>13-8-2022</b>	40,2	703,8	744,0	52,3	<b>4,4</b>
<b>12-8-2022</b>	40,2	703,8	744,0	<b>54,9</b>	4,3
11-8-2022	39,6	743,8	783,4	57,1	3,9
<b>10-8-2022</b>	<b>39,4</b>	<b>779,2</b>	<b>818,6</b>	61,1	4,0
9-8-2022	41,4	806,2	847,6	63,9	4,0
8-8-2022	42,0	823,6	865,6	67,7	3,7
7-8-2022	40,6	838,8	879,4	73,7	4,0
<b>6-8-2022</b>	40,6	838,8	879,4	76,7	<b>4,4</b>
<b>5-8-2022</b>	40,6	838,8	879,4	<b>77,9</b>	4,4
4-8-2022	41,0	850,6	891,6	81,1	5,1
<b>3-8-2022</b>	<b>42,4</b>	<b>879,4</b>	<b>921,8</b>	79,0	5,0

	LCPS			NICE	
	IC-bezetting COVID-patienten	Kliniekbezetting COVID-patienten	IC- en kliniekbezetting COVID-patienten	Ziekenhuisopnames (incl direct naar IC) naar opnamedatum	IC-opnames naar opnamedatum
	per dag	per dag	per dag	per dag	per dag
<b>17 augustus</b>	<b>44</b>	<b>646</b>	<b>690</b>		
16 augustus	42	657	699	11	0
15 augustus	44	642	686	43	6
14 augustus				28	2
<b>13 augustus</b>				40	<b>6</b>
<b>12 augustus</b>	43	636	679	<b>52</b>	6
11 augustus	36	654	690	55	4
<b>10 augustus</b>	<b>33</b>	<b>704</b>	<b>737</b>	64	4
9 augustus	41	750	791	48	5
8 augustus	48	775	823	59	3
7 augustus				48	3
<b>6 augustus</b>				58	<b>5</b>
<b>5 augustus</b>	40	836	876	<b>68</b>	3
4 augustus	35	831	866	83	5
<b>3 augustus</b>	<b>43</b>	<b>839</b>	<b>882</b>	83	4