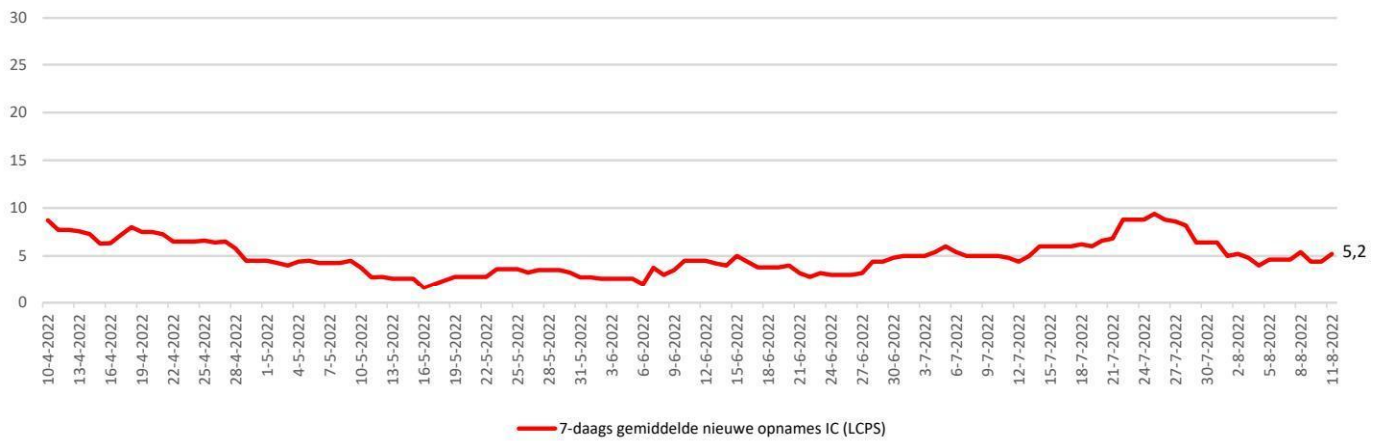
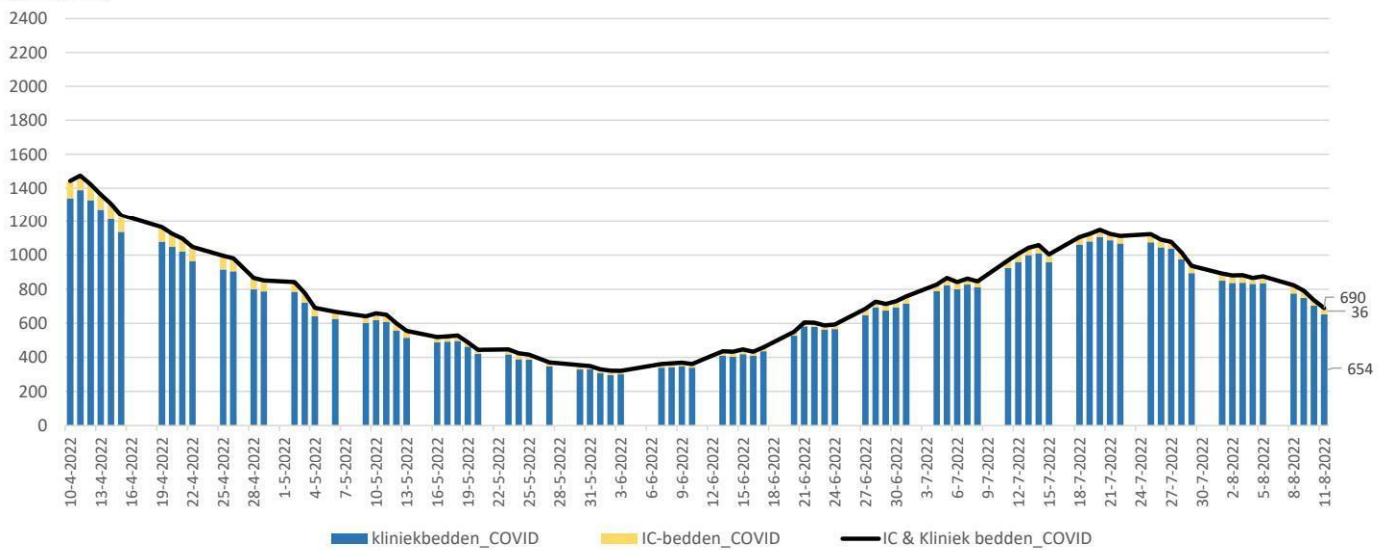


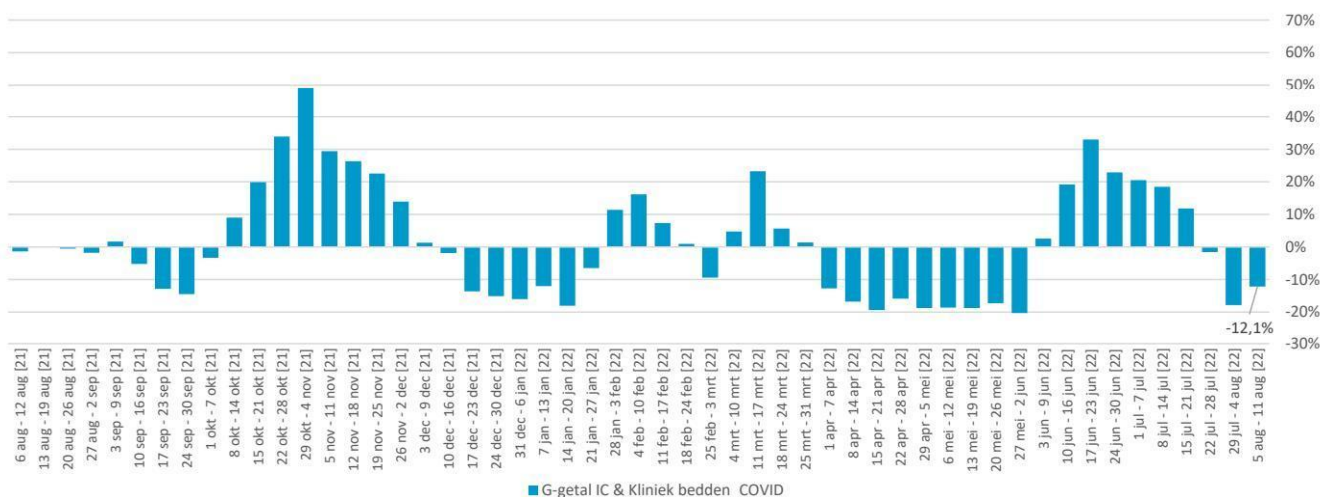
IC-opnames volgens LCPS



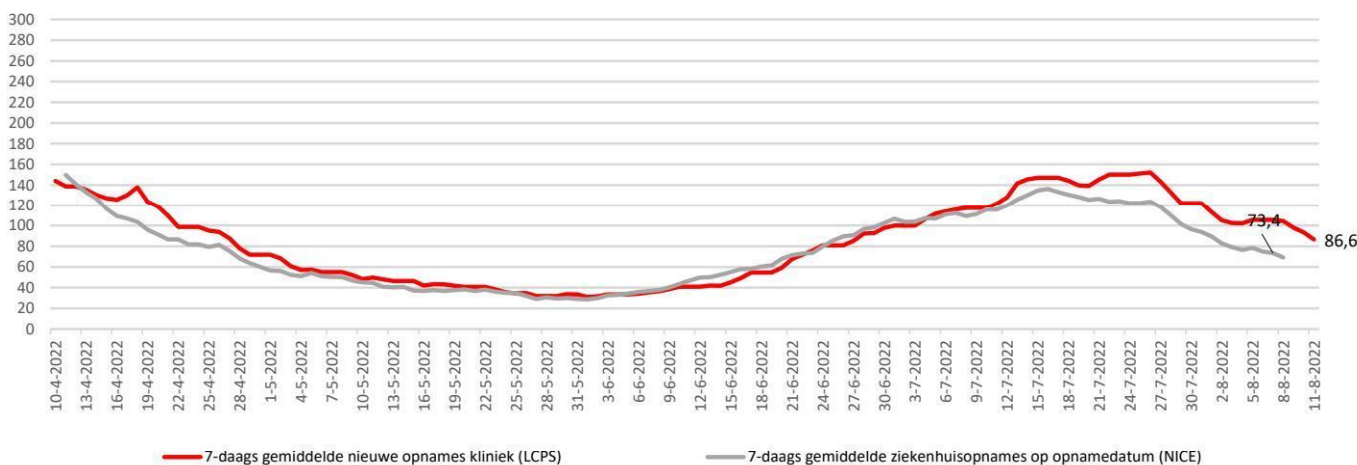
Bedbezetting



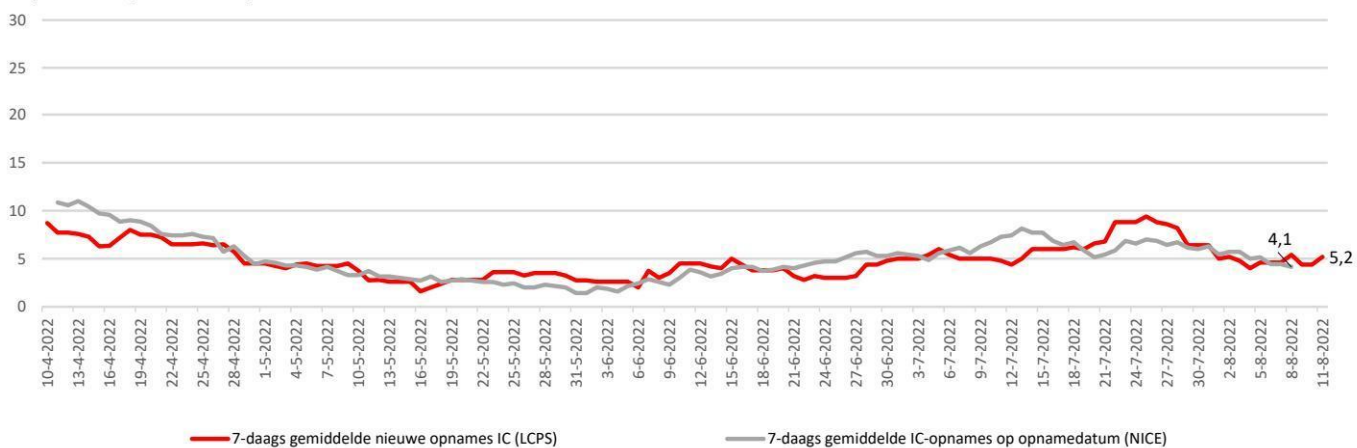
Percentuele verandering per week (het G-getal) van de bedbezetting



Kliniekopnames volgens LCPS resp NICE



IC-opnames volgens LCPS resp NICE



	Gemiddeld afgelopen 7 dagen				
	IC-bezetting COVID-patienten	Kliniekbezetting COVID-patienten	IC- en kliniekbezetting COVID-patienten	7-daags gemiddelde nieuwe opnames kliniek (LCPS)	7-daags gemiddelde nieuwe opnames IC (LCPS)
11 augustus	39,6	743,8	783,4	86,6	5,2
10 augustus	39,4	779,2	818,6	93,4	4,4
9 augustus	41,4	806,2	847,6	98,0	4,4
8 augustus	42,0	823,6	865,6	104,4	5,4
7 augustus	40,6	838,8	879,4	105,6	4,6
6 augustus	40,6	838,8	879,4	105,6	4,6
5 augustus	40,6	838,8	879,4	105,6	4,6
4 augustus	41,0	850,6	891,6	102,2	4,0
3 augustus	42,4	879,4	921,8	102,6	4,8
2 augustus	41,8	919,2	961,0	105,2	5,2
1 augustus	42,2	961,0	1003,2	113,2	5,0
31 juli	43,6	1006,0	1049,6	122,2	6,4
30 juli	43,6	1006,0	1049,6	122,2	6,4
29 juli	43,6	1006,0	1049,6	122,2	6,4
28 juli	44,0	1040,8	1084,8	132,8	8,2

Het 7-daagsgemiddelde nieuwe opnames kliniek 5 augustus t/m 11 augustus (LCPS) = -15,3% t.o.v. 29 juli t/m 4 augustus

Het 7-daagsgemiddelde nieuwe opnames IC 5 augustus t/m 11 augustus (LCPS) = +30% t.o.v. 29 juli t/m 4 augustus

	LCPS			LCPS	
	IC-bezetting COVID-patienten	Kliniekbezetting COVID-patienten	IC- en kliniekbezetting COVID-patienten	Nieuwe opnames kliniek (LCPS)	Nieuwe opnames IC (LCPS)
	per dag	per dag	per dag	per dag	per dag
11 augustus	36	654	690	80	7
10 augustus	33	704	737	71	4
9 augustus	41	750	791	86	1
8 augustus	48	775	823	84	7
7 augustus					
6 augustus					
5 augustus	40	836	876	112	7
4 augustus	35	831	866	114	3
3 augustus	43	839	882	94	4
2 augustus	44	837	881	118	6
1 augustus	41	851	892	90	3
31 juli					
30 juli					
29 juli	42	895	937	95	4
28 juli	42	975	1017	116	7

Het totaal aantal opgenomen covidpatiënten bedraagt 690 [stand 11 augustus] [+0 in Duitsland]

- IC-bezetting (LCPS) = 36 [+3 t.o.v. 10 augustus]

- Kliniek-bezetting (LCPS) = 654 [-50 t.o.v. 10 augustus]

- Het 7-daagsgemiddelde nieuwe opnames kliniek (5 augustus t/m 11 augustus) (LCPS) = 86,6 [-15,6 t.o.v. 29 juli t/m 4 augustus]

- Het 7-daagsgemiddelde nieuwe opnames IC (5 augustus t/m 11 augustus) (LCPS) = 5,2 [+1,2 t.o.v. 29 juli t/m 4 augustus]

- In de afgelopen 24 uur zijn 87 nieuwe covidpatiënten opgenomen

	Gemiddeld afgelopen 7 dagen				
	IC-bezetting COVID-patienten	Kliniekbezetting COVID-patienten	IC- en kliniekbezetting COVID-patienten	Ziekenhuisopnames (incl direct naar IC) naar opnamedatum (NICE)	IC-opnames naar opnamedatum (NICE)
11-8-2022	39,6	743,8	783,4		
10-8-2022	39,4	779,2	818,6	45,0	3,1
9-8-2022	41,4	806,2	847,6	55,0	3,7
8-8-2022	42,0	823,6	865,6	61,1	3,6
7-8-2022	40,6	838,8	879,4	69,1	4,1
6-8-2022	40,6	838,8	879,4	73,4	4,4
5-8-2022	40,6	838,8	879,4	74,9	4,4
4-8-2022	41,0	850,6	891,6	78,6	5,1
3-8-2022	42,4	879,4	921,8	76,4	5,0
2-8-2022	41,8	919,2	961,0	79,1	5,7
1-8-2022	42,2	961,0	1003,2	82,6	5,7
31-7-2022	43,6	1006,0	1049,6	89,6	5,4
30-7-2022	43,6	1006,0	1049,6	93,9	6,3
29-7-2022	43,6	1006,0	1049,6	96,6	6,0
28-7-2022	44,0	1040,8	1084,8	101,7	6,1

	LCPS			NICE	
	IC-bezetting COVID-patienten	Kliniekbezetting COVID-patienten	IC- en kliniekbezetting COVID-patienten	Ziekenhuisopnames (incl direct naar IC) naar opnamedatum	IC-opnames naar opnamedatum
	per dag	per dag	per dag	per dag	per dag
11 augustus	36	654	690		
10 augustus	33	704	737	6	0
9 augustus	41	750	791	30	4
8 augustus	48	775	823	43	2
7 augustus				39	3
6 augustus				53	5
5 augustus	40	836	876	64	3
4 augustus	35	831	866	80	5
3 augustus	43	839	882	76	4
2 augustus	44	837	881	73	3
1 augustus	41	851	892	99	6
31 juli				69	5
30 juli				63	5
29 juli	42	895	937	90	8
28 juli	42	975	1017	65	4