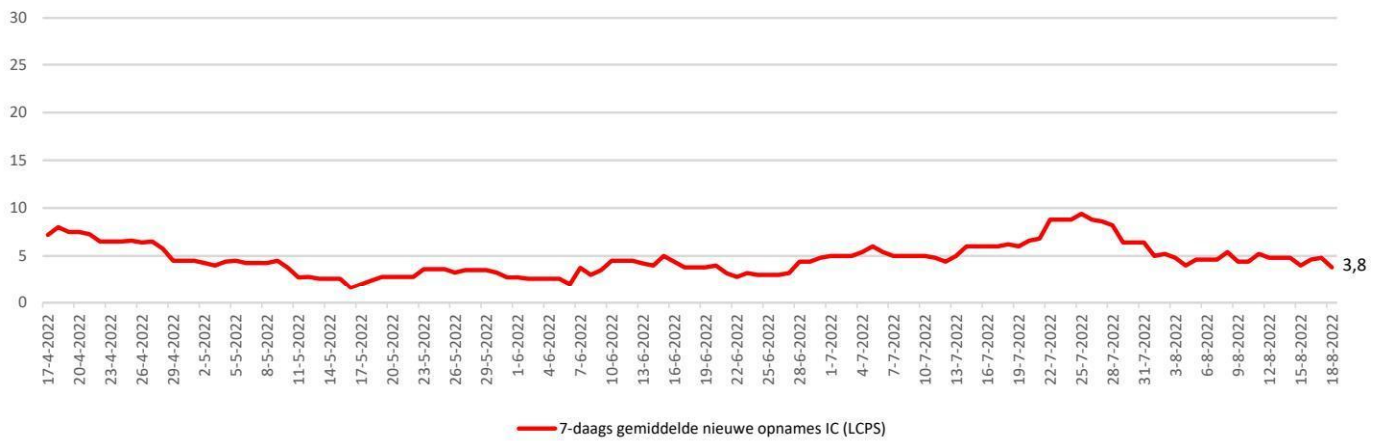
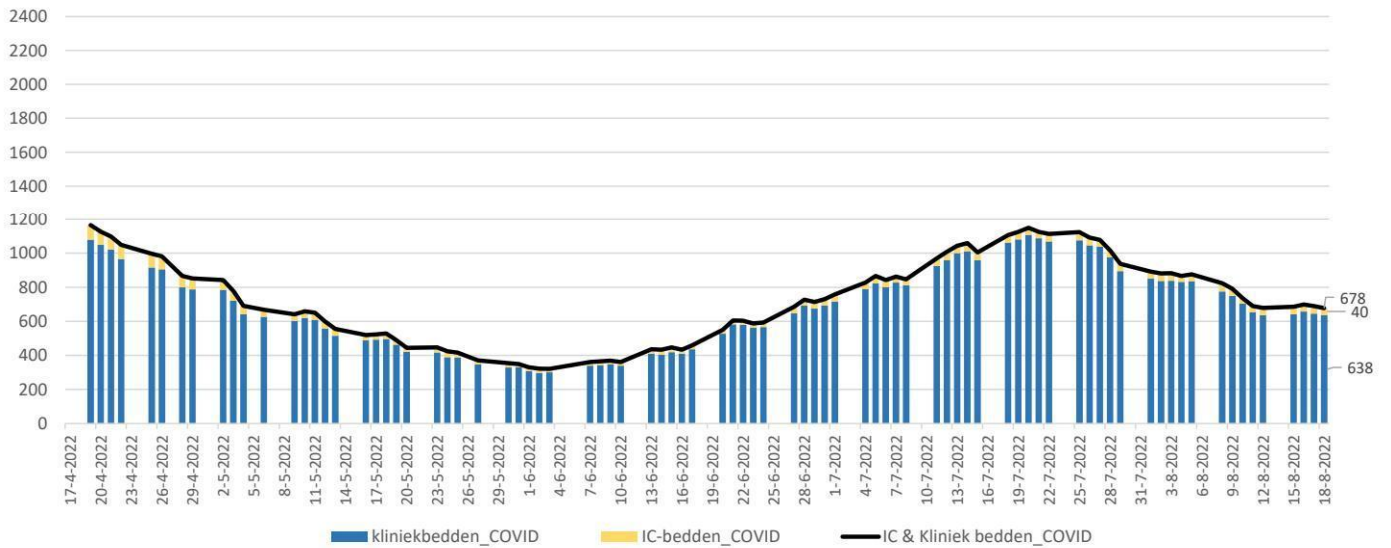


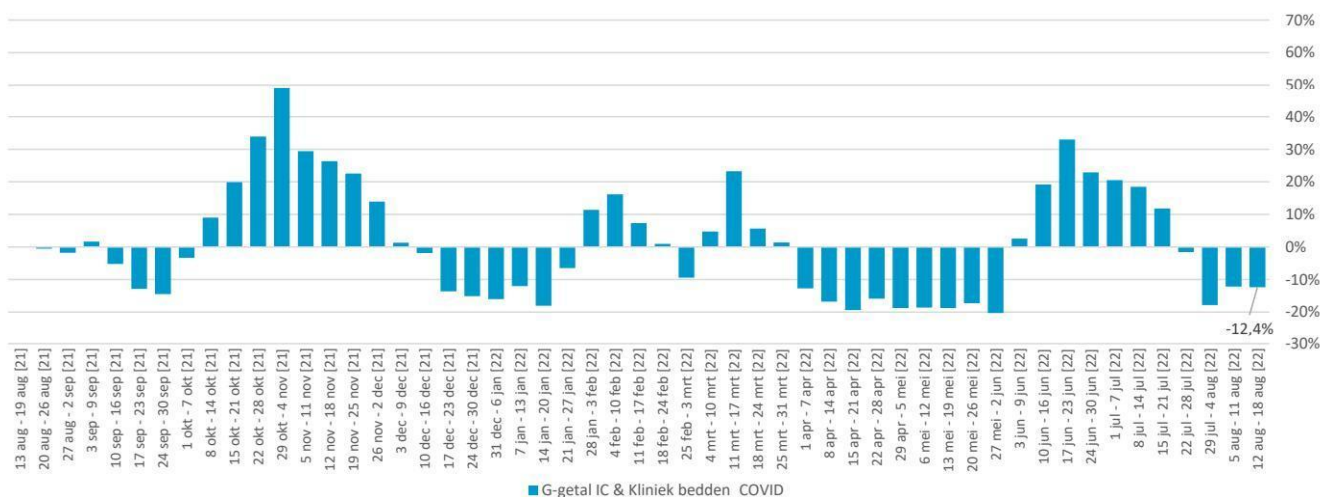
IC-opnames volgens LCPS



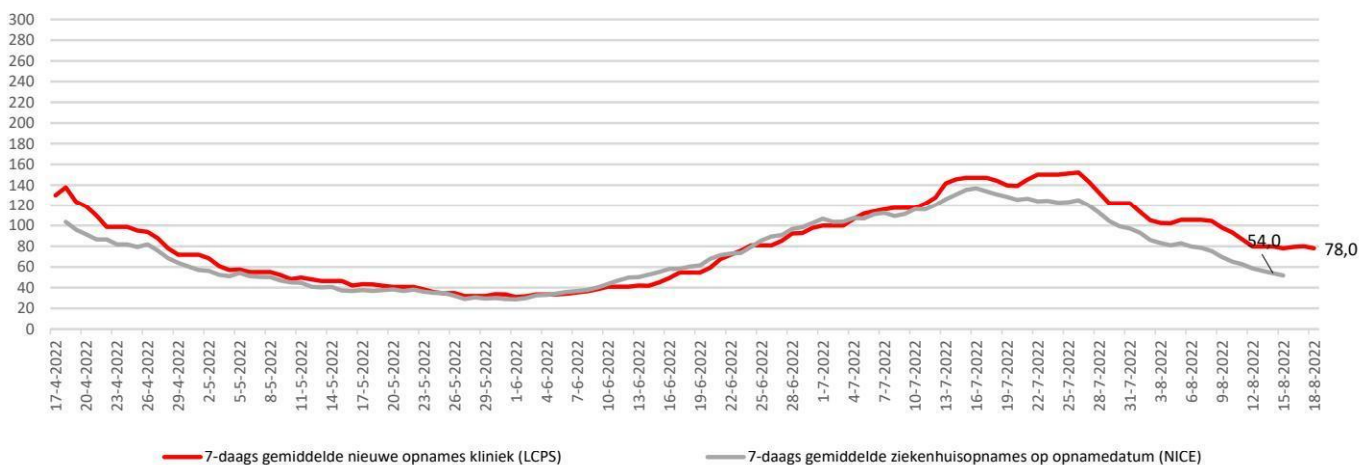
Bedbezetting



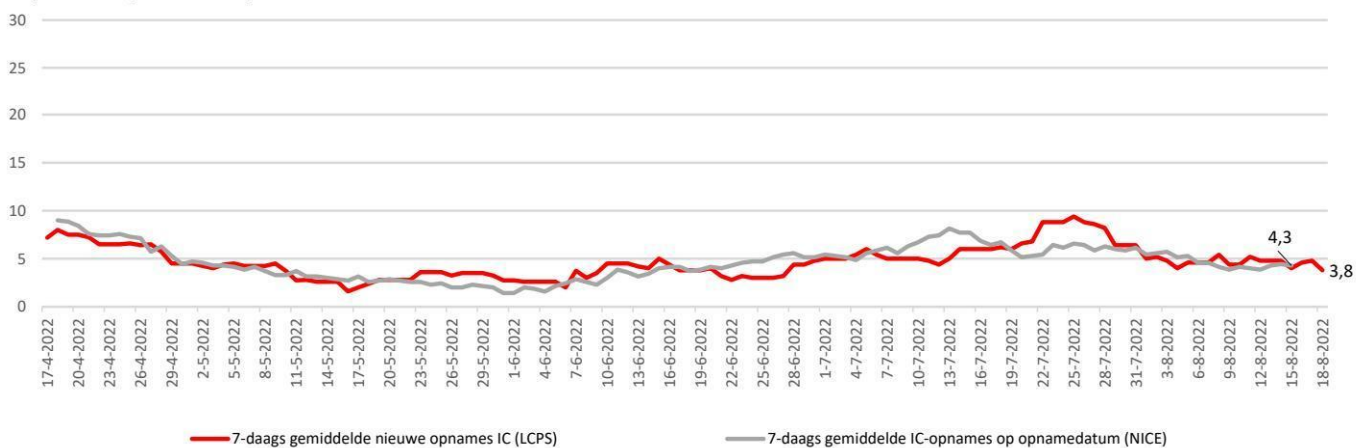
Percentuele verandering per week (het G-getal) van de bedbezetting



Kliniekopnames volgens LCPS resp NICE



IC-opnames volgens LCPS resp NICE



	Gemiddeld afgelopen 7 dagen				
	IC-bezetting COVID-patienten	Kliniekbezetting COVID-patienten	IC- en kliniekbezetting COVID-patienten	7-daags gemiddelde nieuwe opnames kliniek (LCPS)	7-daags gemiddelde nieuwe opnames IC (LCPS)
<b>18 augustus</b>	<b>42,6</b>	<b>643,8</b>	<b>686,4</b>	<b>78,0</b>	<b>3,8</b>
17 augustus	41,8	647,0	688,8	80,0	4,8
16 augustus	39,6	658,6	698,2	79,4	4,6
15 augustus	39,4	677,2	716,6	78,0	4,0
14 augustus	40,2	703,8	744,0	79,8	4,8
13 augustus	40,2	703,8	744,0	79,8	4,8
12 augustus	40,2	703,8	744,0	79,8	4,8
<b>11 augustus</b>	<b>39,6</b>	<b>743,8</b>	<b>783,4</b>	<b>86,6</b>	<b>5,2</b>
10 augustus	39,4	779,2	818,6	93,4	4,4
9 augustus	41,4	806,2	847,6	98,0	4,4
8 augustus	42,0	823,6	865,6	104,4	5,4
7 augustus	40,6	838,8	879,4	105,6	4,6
6 augustus	40,6	838,8	879,4	105,6	4,6
5 augustus	40,6	838,8	879,4	105,6	4,6
<b>4 augustus</b>	<b>41,0</b>	<b>850,6</b>	<b>891,6</b>	<b>102,2</b>	<b>4,0</b>

Het 7-daagsgemiddelde nieuwe opnames kliniek 12 augustus t/m 18 augustus (LCPS) = -9,9% t.o.v. 5 augustus t/m 11 augustus

Het 7-daagsgemiddelde nieuwe opnames IC 12 augustus t/m 18 augustus (LCPS) = -26,9% t.o.v. 5 augustus t/m 11 augustus

	LCPS			LCPS	
	IC-bezetting COVID-patienten	Kliniekbezetting COVID-patienten	IC- en kliniekbezetting COVID-patienten	Nieuwe opnames kliniek (LCPS)	Nieuwe opnames IC (LCPS)
	per dag	per dag	per dag	per dag	per dag
<b>18 augustus</b>	<b>40</b>	<b>638</b>	<b>678</b>	<b>70</b>	<b>2</b>
17 augustus	44	646	690	74	5
16 augustus	42	657	699	93	4
15 augustus	44	642	686	75	3
14 augustus					
13 augustus					
12 augustus	43	636	679	78	5
<b>11 augustus</b>	<b>36</b>	<b>654</b>	<b>690</b>	<b>80</b>	<b>7</b>
10 augustus	33	704	737	71	4
9 augustus	41	750	791	86	1
8 augustus	48	775	823	84	7
7 augustus					
6 augustus					
5 augustus	40	836	876	112	7
<b>4 augustus</b>	<b>35</b>	<b>831</b>	<b>866</b>	<b>114</b>	<b>3</b>

Het totaal aantal opgenomen covidpatiënten bedraagt 678 [stand 18 augustus] [+0 in Duitsland]

- IC-bezetting (LCPS) = 40 [-4 t.o.v. 17 augustus]

- Kliniek-bezetting (LCPS) = 638 [-8 t.o.v. 17 augustus]

- Het 7-daagsgemiddelde nieuwe opnames kliniek (12 augustus t/m 18 augustus) (LCPS) = 78 [-8,6 t.o.v. 5 augustus t/m 11 augustus]

- Het 7-daagsgemiddelde nieuwe opnames IC (12 augustus t/m 18 augustus) (LCPS) = 3,8 [-1,4 t.o.v. 5 augustus t/m 11 augustus]

- In de afgelopen 24 uur zijn 72 nieuwe covidpatiënten opgenomen

	Gemiddeld afgelopen 7 dagen				
	IC-bezetting COVID-patienten	Kliniekbezetting COVID-patienten	IC- en kliniekbezetting COVID-patienten	Ziekenhuisopnames (incl direct naar IC) naar opnamedatum (NICE)	IC-opnames naar opnamedatum (NICE)
<b>18-8-2022</b>	<b>42,6</b>	<b>643,8</b>	<b>686,4</b>		
17-8-2022	41,8	647,0	688,8	40,7	3,9
16-8-2022	39,6	658,6	698,2	48,0	4,0
15-8-2022	39,4	677,2	716,6	50,1	4,7
<b>14-8-2022</b>	40,2	703,8	744,0	51,9	<b>4,3</b>
<b>13-8-2022</b>	40,2	703,8	744,0	<b>54,0</b>	4,4
12-8-2022	40,2	703,8	744,0	56,3	4,3
<b>11-8-2022</b>	<b>39,6</b>	<b>743,8</b>	<b>783,4</b>	58,6	3,9
10-8-2022	39,4	779,2	818,6	62,6	4,0
9-8-2022	41,4	806,2	847,6	65,3	4,1
8-8-2022	42,0	823,6	865,6	69,6	3,9
<b>7-8-2022</b>	40,6	838,8	879,4	75,3	<b>4,1</b>
<b>6-8-2022</b>	40,6	838,8	879,4	<b>78,4</b>	4,6
5-8-2022	40,6	838,8	879,4	79,7	4,6
<b>4-8-2022</b>	<b>41,0</b>	<b>850,6</b>	<b>891,6</b>	82,9	5,3

	LCPS			NICE	
	IC-bezetting COVID-patienten	Kliniekbezetting COVID-patienten	IC- en kliniekbezetting COVID-patienten	Ziekenhuisopnames (incl direct naar IC) naar opnamedatum	IC-opnames naar opnamedatum
	per dag	per dag	per dag	per dag	per dag
<b>18 augustus</b>	<b>40</b>	<b>638</b>	<b>678</b>		
17 augustus	44	646	690	15	3
16 augustus	42	657	699	34	0
15 augustus	44	642	686	51	6
<b>14 augustus</b>				34	<b>2</b>
<b>13 augustus</b>				<b>42</b>	6
12 augustus	43	636	679	53	6
<b>11 augustus</b>	<b>36</b>	<b>654</b>	<b>690</b>	56	4
10 augustus	33	704	737	66	4
9 augustus	41	750	791	49	5
8 augustus	48	775	823	63	3
<b>7 augustus</b>				49	<b>3</b>
<b>6 augustus</b>				<b>58</b>	5
5 augustus	40	836	876	69	3
<b>4 augustus</b>	<b>35</b>	<b>831</b>	<b>866</b>	84	5