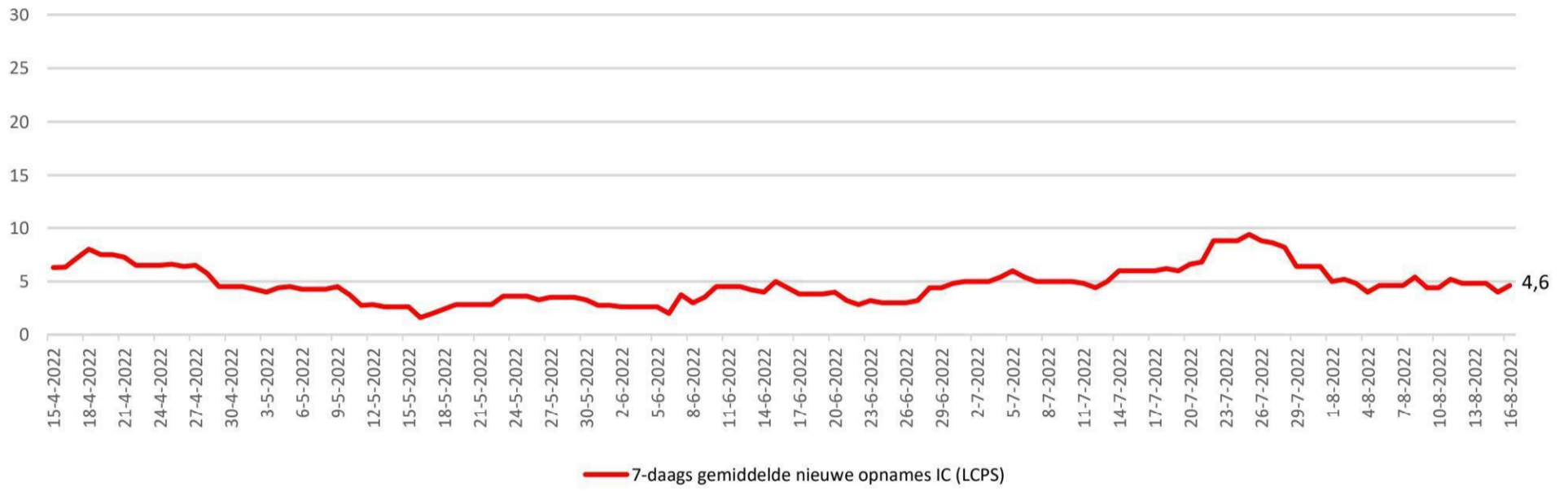


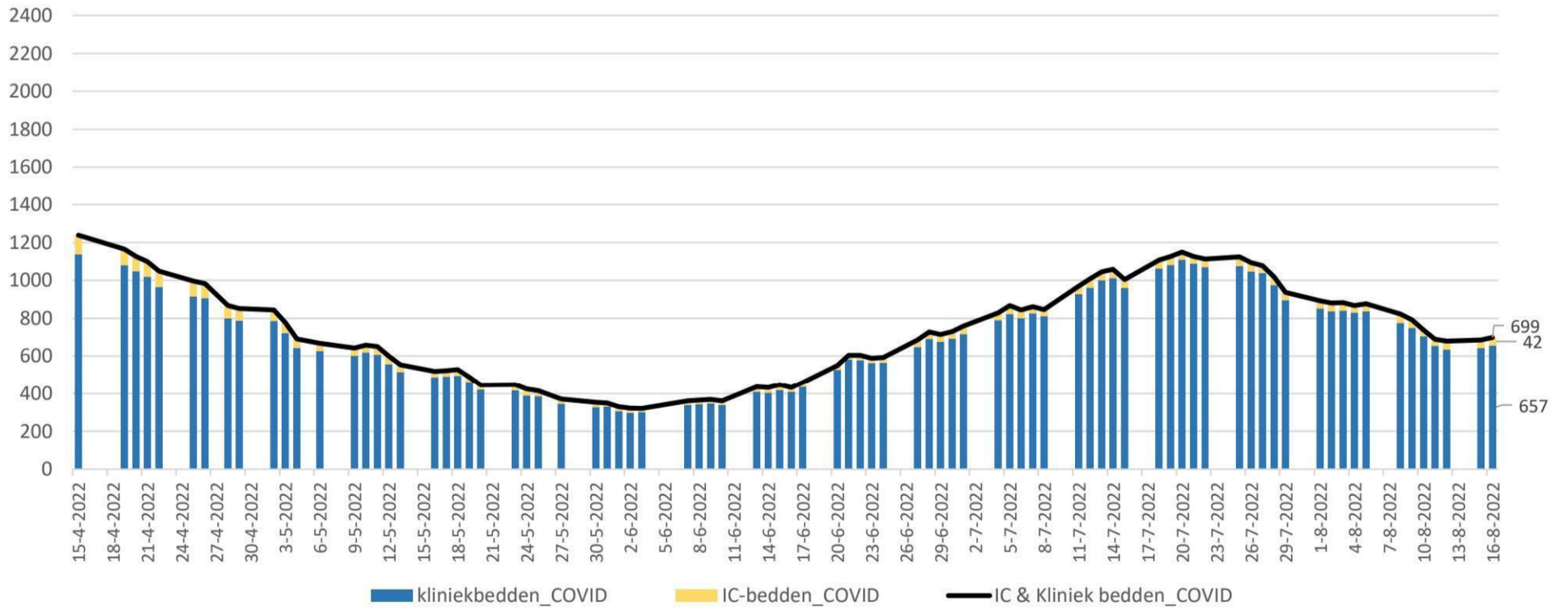
**Kliniekopnames volgens LCPS**



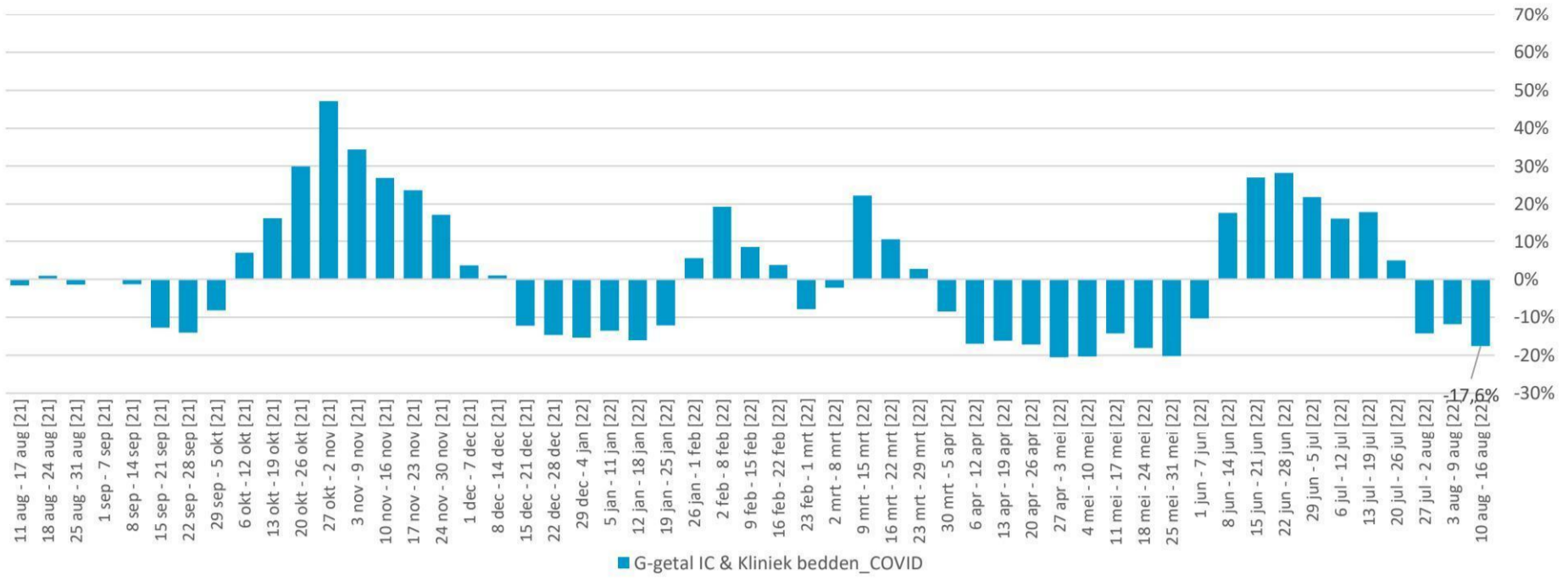
**IC-opnames volgens LCPS**



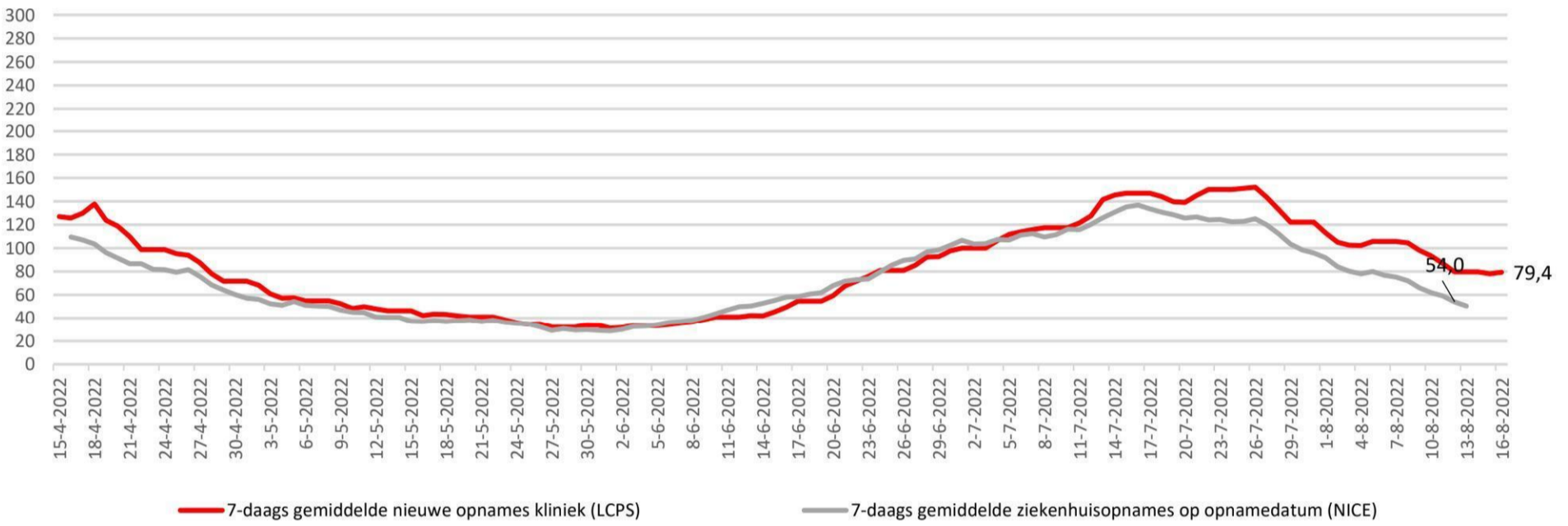
**Bedbezetting**



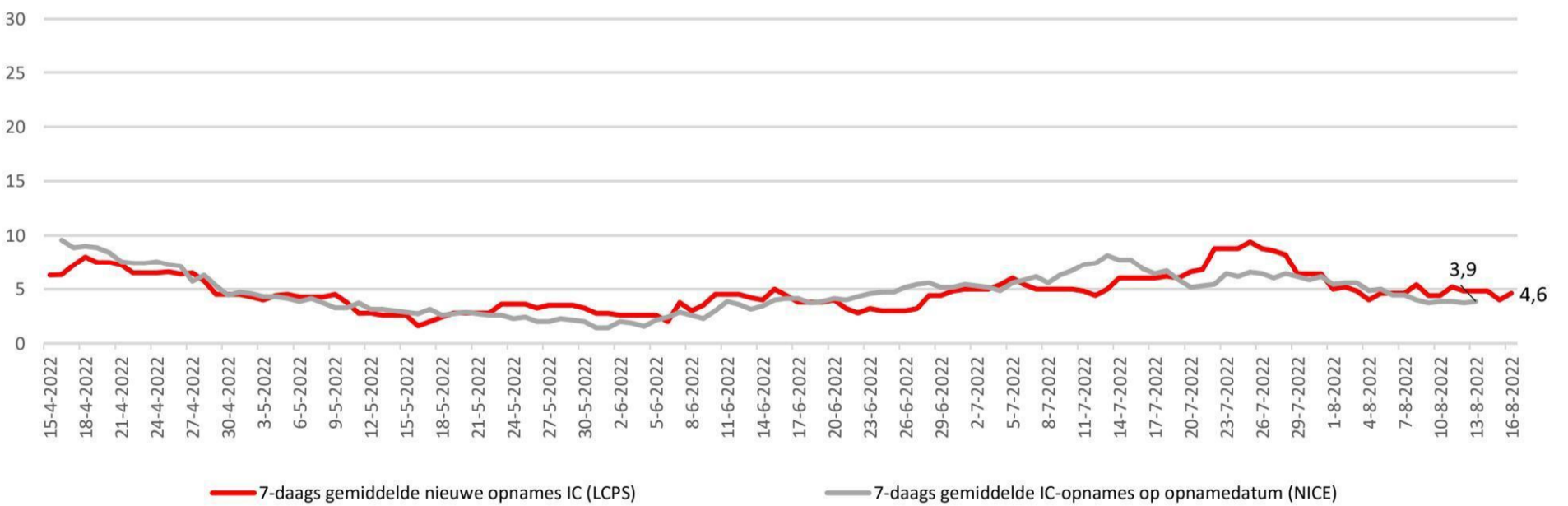
Percentuele verandering per week (het G-getal) van de bedbezetting



Kliniekopnames volgens LCPS resp NICE



IC-opnames volgens LCPS resp NICE



	Gemiddeld afgelopen 7 dagen				
	IC-bezetting COVID-patienten	Kliniekbezetting COVID-patienten	IC- en kliniekbezetting COVID-patienten	7-daags gemiddelde nieuwe opnames kliniek (LCPS)	7-daags gemiddelde nieuwe opnames IC (LCPS)
<b>16 augustus</b>	<b>39,6</b>	<b>658,6</b>	<b>698,2</b>	<b>79,4</b>	<b>4,6</b>
15 augustus	39,4	677,2	716,6	78,0	4,0
14 augustus	40,2	703,8	744,0	79,8	4,8
13 augustus	40,2	703,8	744,0	79,8	4,8
12 augustus	40,2	703,8	744,0	79,8	4,8
11 augustus	39,6	743,8	783,4	86,6	5,2
10 augustus	39,4	779,2	818,6	93,4	4,4
<b>9 augustus</b>	<b>41,4</b>	<b>806,2</b>	<b>847,6</b>	<b>98,0</b>	<b>4,4</b>
8 augustus	42,0	823,6	865,6	104,4	5,4
7 augustus	40,6	838,8	879,4	105,6	4,6
6 augustus	40,6	838,8	879,4	105,6	4,6
5 augustus	40,6	838,8	879,4	105,6	4,6
4 augustus	41,0	850,6	891,6	102,2	4,0
3 augustus	42,4	879,4	921,8	102,6	4,8
<b>2 augustus</b>	<b>41,8</b>	<b>919,2</b>	<b>961,0</b>	<b>105,2</b>	<b>5,2</b>

Het 7-daagsgemiddelde nieuwe opnames kliniek 10 augustus t/m 16 augustus (LCPS) = -19% t.o.v. 3 augustus t/m 9 augustus

Het 7-daagsgemiddelde nieuwe opnames IC 10 augustus t/m 16 augustus (LCPS) = +4,5% t.o.v. 3 augustus t/m 9 augustus

	LCPS			LCPS	
	IC-bezetting COVID-patienten	Kliniekbezetting COVID-patienten	IC- en kliniekbezetting COVID-patienten	Nieuwe opnames kliniek (LCPS)	Nieuwe opnames IC (LCPS)
	per dag	per dag	per dag	per dag	per dag
<b>16 augustus</b>	<b>42</b>	<b>657</b>	<b>699</b>	<b>93</b>	<b>4</b>
15 augustus	44	642	686	75	3
14 augustus					
13 augustus					
12 augustus	43	636	679	78	5
11 augustus	36	654	690	80	7
10 augustus	33	704	737	71	4
<b>9 augustus</b>	<b>41</b>	<b>750</b>	<b>791</b>	<b>86</b>	<b>1</b>
8 augustus	48	775	823	84	7
7 augustus					
6 augustus					
5 augustus	40	836	876	112	7
4 augustus	35	831	866	114	3
3 augustus	43	839	882	94	4
<b>2 augustus</b>	<b>44</b>	<b>837</b>	<b>881</b>	<b>118</b>	<b>6</b>

Het totaal aantal opgenomen covidpatiënten bedraagt 699 [stand 16 augustus] [+0 in Duitsland]

- IC-bezetting (LCPS) = 42 [-2 t.o.v. 15 augustus]

- Kliniek-bezetting (LCPS) = 657 [+15 t.o.v. 15 augustus]

- Het 7-daagsgemiddelde nieuwe opnames kliniek (10 augustus t/m 16 augustus) (LCPS) = 79,4 [-18,6 t.o.v. 3 augustus t/m 9 augustus]

- Het 7-daagsgemiddelde nieuwe opnames IC (10 augustus t/m 16 augustus) (LCPS) = 4,6 [+0,2 t.o.v. 3 augustus t/m 9 augustus]

- In de afgelopen 24 uur zijn 97 nieuwe covidpatiënten opgenomen

Gemiddeld afgelopen 7 dagen					
	IC-bezetting COVID-patienten	Kliniekbezetting COVID-patienten	IC- en kliniekbezetting COVID-patienten	Ziekenhuisopnames (incl direct naar IC) naar opnamedatum (NICE)	IC-opnames naar opnamedatum (NICE)
<b>16-8-2022</b>	<b>39,6</b>	<b>658,6</b>	<b>698,2</b>		
15-8-2022	39,4	677,2	716,6	37,6	3,9
14-8-2022	40,2	703,8	744,0	43,6	3,7
13-8-2022	40,2	703,8	744,0	47,1	3,9
<b>12-8-2022</b>	40,2	703,8	744,0	50,3	<b>3,9</b>
<b>11-8-2022</b>	39,6	743,8	783,4	<b>54,0</b>	3,7
10-8-2022	39,4	779,2	818,6	58,9	3,9
<b>9-8-2022</b>	<b>41,4</b>	<b>806,2</b>	<b>847,6</b>	61,7	3,9
8-8-2022	42,0	823,6	865,6	66,0	3,7
7-8-2022	40,6	838,8	879,4	72,1	4,0
6-8-2022	40,6	838,8	879,4	75,3	4,4
<b>5-8-2022</b>	40,6	838,8	879,4	76,7	<b>4,4</b>
<b>4-8-2022</b>	41,0	850,6	891,6	<b>80,0</b>	5,0
3-8-2022	42,4	879,4	921,8	78,1	4,9
<b>2-8-2022</b>	<b>41,8</b>	<b>919,2</b>	<b>961,0</b>	80,4	5,6

	LCPS			NICE	
	IC-bezetting COVID-patienten	Kliniekbezetting COVID-patienten	IC- en kliniekbezetting COVID-patienten	Ziekenhuisopnames (incl direct naar IC) naar opnamedatum	IC-opnames naar opnamedatum
	per dag	per dag	per dag	per dag	per dag
<b>16 augustus</b>	<b>42</b>	<b>657</b>	<b>699</b>		
15 augustus	44	642	686	14	4
14 augustus				22	2
13 augustus				34	5
<b>12 augustus</b>	43	636	679	41	<b>4</b>
<b>11 augustus</b>	36	654	690	<b>47</b>	4
10 augustus	33	704	737	61	4
<b>9 augustus</b>	<b>41</b>	<b>750</b>	<b>791</b>	44	4
8 augustus	48	775	823	56	3
7 augustus				47	3
6 augustus				56	5
<b>5 augustus</b>	40	836	876	67	<b>3</b>
<b>4 augustus</b>	35	831	866	<b>81</b>	5
3 augustus	43	839	882	81	4
<b>2 augustus</b>	<b>44</b>	<b>837</b>	<b>881</b>	74	3