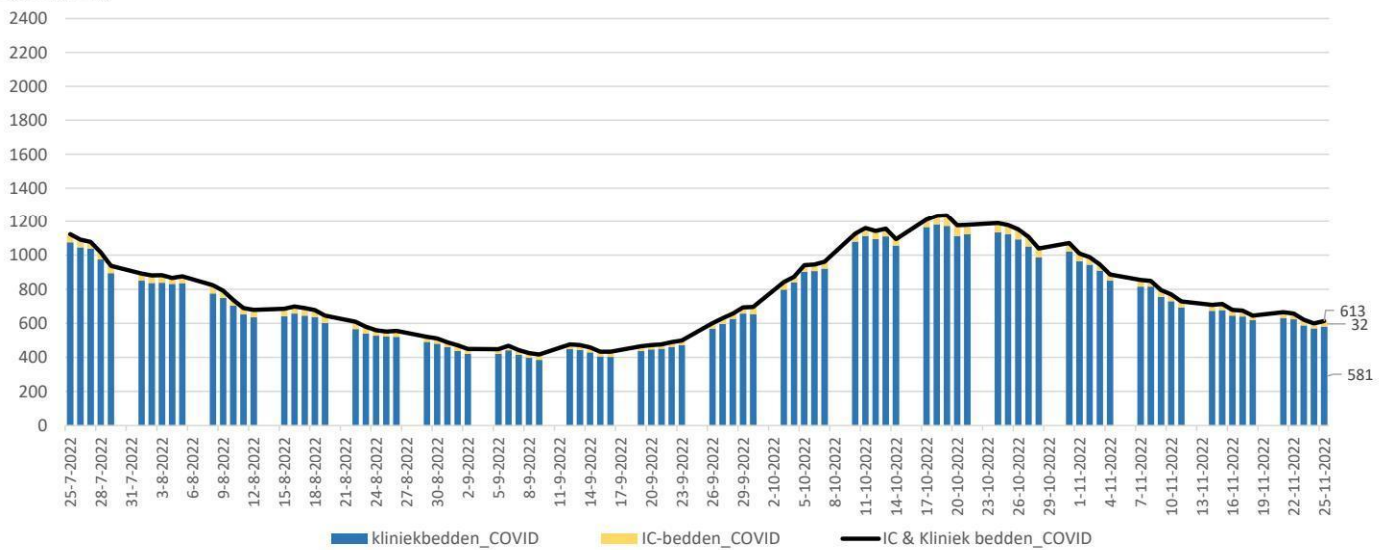


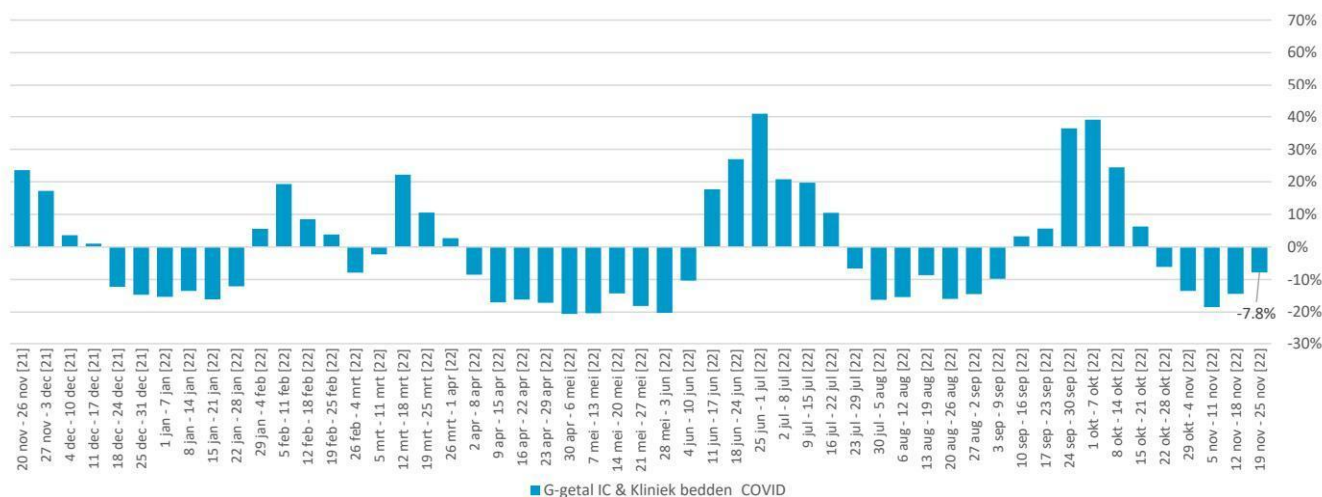
IC-opnames volgens LCPS



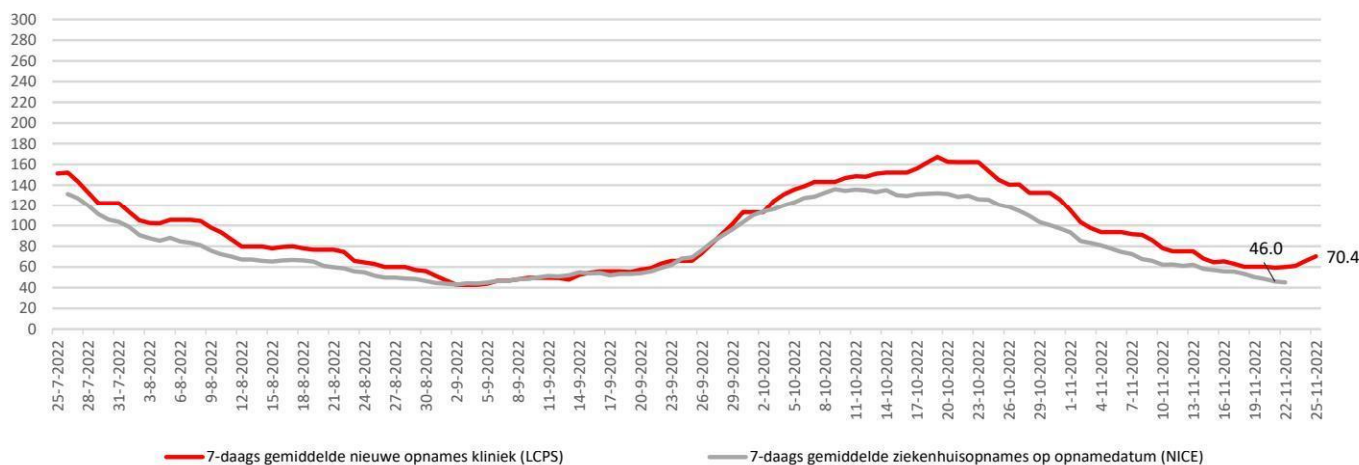
Bedbezetting



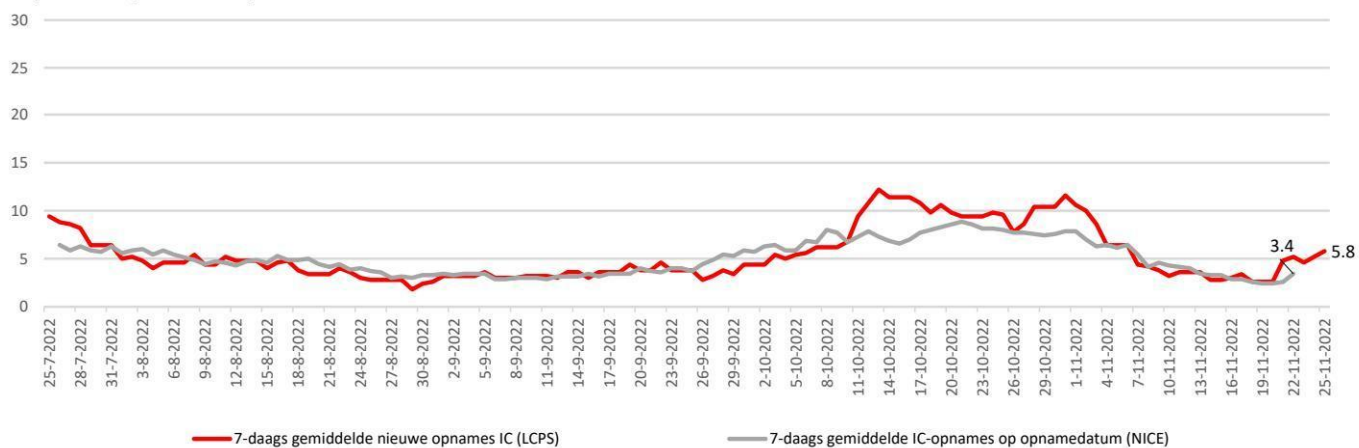
Percentuele verandering per week (het G-getal) van de bedbezetting



Kliniekopnames volgens LCPS resp NICE



IC-opnames volgens LCPS resp NICE



	Gemiddeld afgelopen 7 dagen				
	IC-bezetting COVID-patienten	Kliniekbezetting COVID-patienten	IC- en kliniekbezetting COVID-patienten	7-daags gemiddelde nieuwe opnames kliniek (LCPS)	7-daags gemiddelde nieuwe opnames IC (LCPS)
<b>25 november</b>	<b>32.2</b>	<b>599.0</b>	<b>631.2</b>	<b>70.4</b>	<b>5.8</b>
24 november	31.2	606.6	637.8	66.0	5.2
23 november	32.2	620.6	652.8	61.0	4.6
22 november	32.4	632.0	664.4	60.0	5.2
21 november	33.0	642.8	675.8	59.2	4.8
20 november	33.6	651.0	684.6	60.2	2.6
19 november	33.6	651.0	684.6	60.2	2.6
<b>18 november</b>	<b>33.6</b>	<b>651.0</b>	<b>684.6</b>	<b>60.2</b>	<b>2.6</b>
17 november	35.6	665.6	701.2	63.0	3.4
16 november	36.6	683.6	720.2	65.4	3.0
15 november	37.8	705.6	743.4	64.6	2.8
14 november	37.2	733.2	770.4	68.0	2.8
13 november	37.8	761.8	799.6	75.2	3.6
12 november	37.8	761.8	799.6	75.2	3.6
<b>11 november</b>	<b>37.8</b>	<b>761.8</b>	<b>799.6</b>	<b>75.2</b>	<b>3.6</b>

Het 7-daagsgemiddelde nieuwe opnames kliniek 19 november t/m 25 november (LCPS) = +16.9% t.o.v. 12 november t/m 18 november

Het 7-daagsgemiddelde nieuwe opnames IC 19 november t/m 25 november (LCPS) = +123.1% t.o.v. 12 november t/m 18 november

	LCPS			LCPS	
	IC-bezetting COVID-patienten	Kliniekbezetting COVID-patienten	IC- en kliniekbezetting COVID-patienten	Nieuwe opnames kliniek (LCPS)	Nieuwe opnames IC (LCPS)
	per dag	per dag	per dag	per dag	per dag
<b>25 november</b>	<b>32</b>	<b>581</b>	<b>613</b>	<b>79</b>	<b>4</b>
24 november	30	570	600	78	6
23 november	33	588	621	68	3
22 november	33	624	657	73	5
21 november	33	632	665	54	11
20 november					
19 november					
<b>18 november</b>	<b>27</b>	<b>619</b>	<b>646</b>	<b>57</b>	<b>1</b>
17 november	35	640	675	53	3
16 november	34	645	679	63	6
15 november	36	678	714	69	3
14 november	36	673	709	59	0
13 november					
12 november					
<b>11 november</b>	<b>37</b>	<b>692</b>	<b>729</b>	<b>71</b>	<b>5</b>

Het totaal aantal opgenomen covidpatiënten bedraagt 613 [stand 25 november] [+0 in Duitsland]

- IC-bezetting (LCPS) = 32 [+2 t.o.v. 24 november]

- Kliniek-bezetting (LCPS) = 581 [+11 t.o.v. 24 november]

- Het 7-daagsgemiddelde nieuwe opnames kliniek (19 november t/m 25 november) (LCPS) = 70.4 [+10.2 t.o.v. 12 november t/m 18 november]

- Het 7-daagsgemiddelde nieuwe opnames IC (19 november t/m 25 november) (LCPS) = 5.8 [+3.2 t.o.v. 12 november t/m 18 november]

- In de afgelopen 24 uur zijn 83 nieuwe covidpatiënten opgenomen

	Gemiddeld afgelopen 7 dagen				
	IC-bezetting COVID-patienten	Kliniekbezetting COVID-patienten	IC- en kliniekbezetting COVID-patienten	Ziekenhuisopnames (incl direct naar IC) naar opnamedatum (NICE)	IC-opnames naar opnamedatum (NICE)
<b>25-11-2022</b>	<b>32.2</b>	<b>599.0</b>	<b>631.2</b>		
24-11-2022	31.2	606.6	637.8	34.3	3.6
23-11-2022	32.2	620.6	652.8	42.0	3.9
22-11-2022	32.4	632.0	664.4	45.3	3.6
<b>21-11-2022</b>	33.0	642.8	675.8	45.3	<b>3.4</b>
<b>20-11-2022</b>	33.6	651.0	684.6	<b>46.0</b>	2.6
19-11-2022	33.6	651.0	684.6	48.6	2.4
<b>18-11-2022</b>	<b>33.6</b>	<b>651.0</b>	<b>684.6</b>	50.3	2.4
17-11-2022	35.6	665.6	701.2	53.3	2.6
16-11-2022	36.6	683.6	720.2	55.6	2.9
15-11-2022	37.8	705.6	743.4	55.9	2.9
<b>14-11-2022</b>	37.2	733.2	770.4	57.0	<b>3.3</b>
<b>13-11-2022</b>	37.8	761.8	799.6	<b>58.1</b>	3.3
12-11-2022	37.8	761.8	799.6	62.1	3.4
<b>11-11-2022</b>	<b>37.8</b>	<b>761.8</b>	<b>799.6</b>	61.0	4.0

	LCPS			NICE	
	IC-bezetting COVID-patienten	Kliniekbezetting COVID-patienten	IC- en kliniekbezetting COVID-patienten	Ziekenhuisopnames (incl direct naar IC) naar opnamedatum	IC-opnames naar opnamedatum
	per dag	per dag	per dag	per dag	per dag
<b>25 november</b>	<b>32</b>	<b>581</b>	<b>613</b>		
24 november	30	570	600	5	1
23 november	33	588	621	34	4
22 november	33	624	657	47	4
<b>21 november</b>	33	632	665	53	<b>7</b>
<b>20 november</b>				<b>23</b>	4
19 november				36	3
<b>18 november</b>	<b>27</b>	<b>619</b>	<b>646</b>	42	2
17 november	35	640	675	59	3
16 november	34	645	679	57	2
15 november	36	678	714	47	3
<b>14 november</b>	36	673	709	58	<b>1</b>
<b>13 november</b>				<b>41</b>	3
12 november				48	3
<b>11 november</b>	<b>37</b>	<b>692</b>	<b>729</b>	63	3