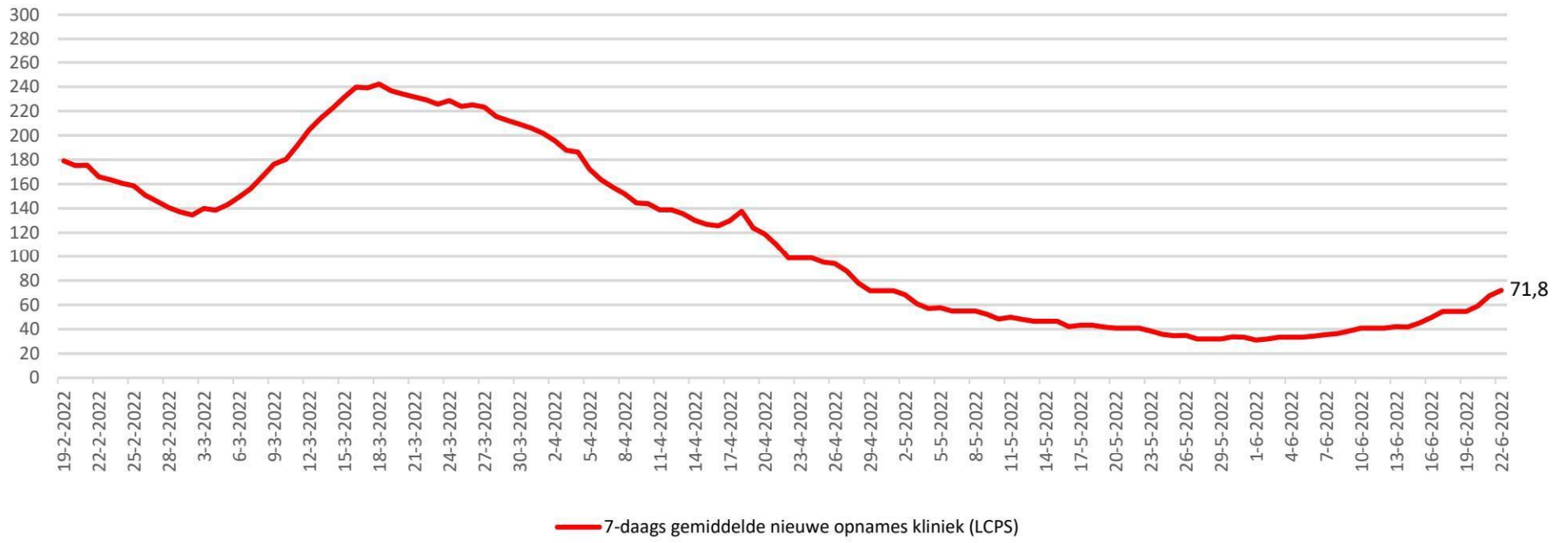
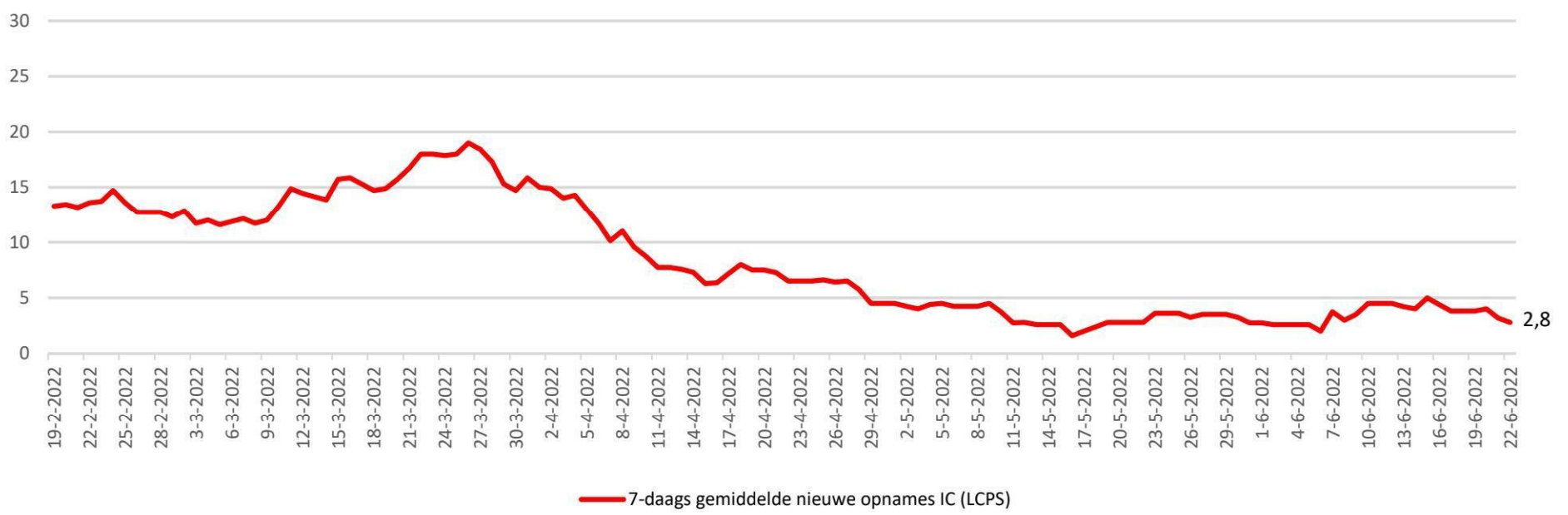


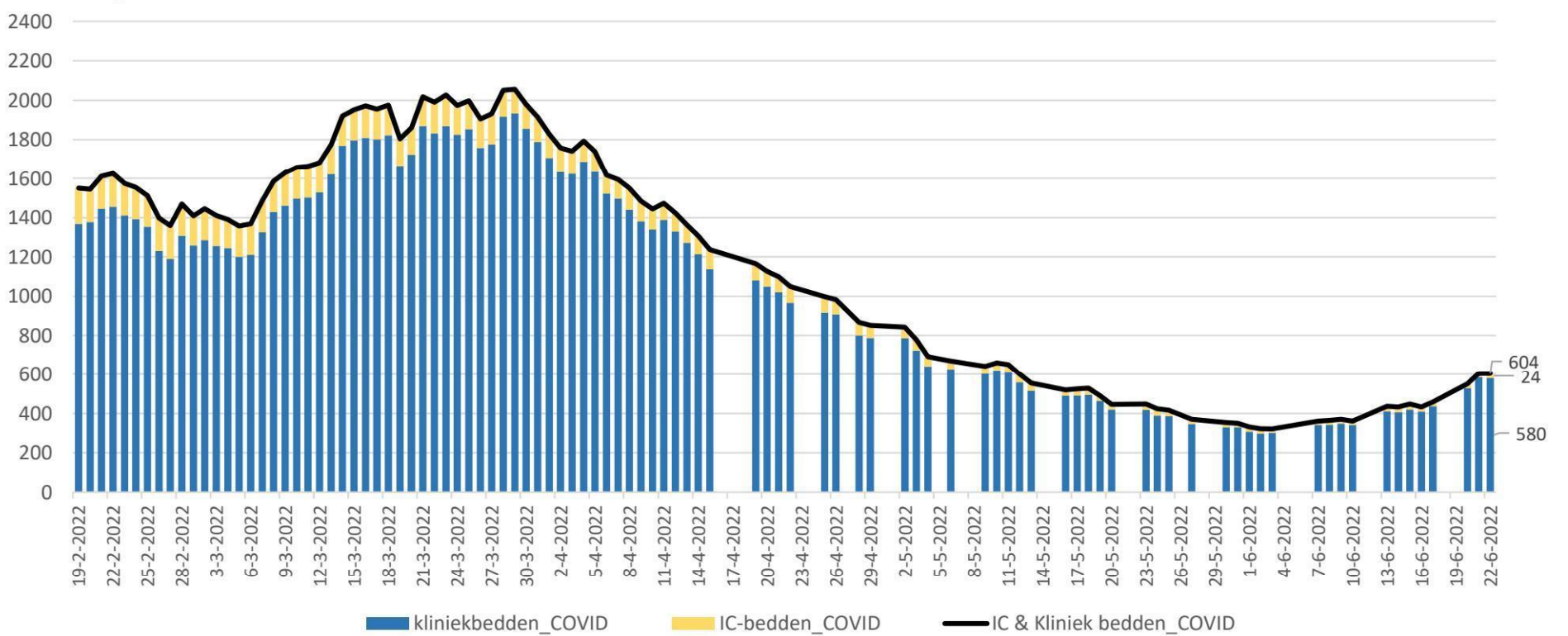
Kliniekopnames volgens LCPS



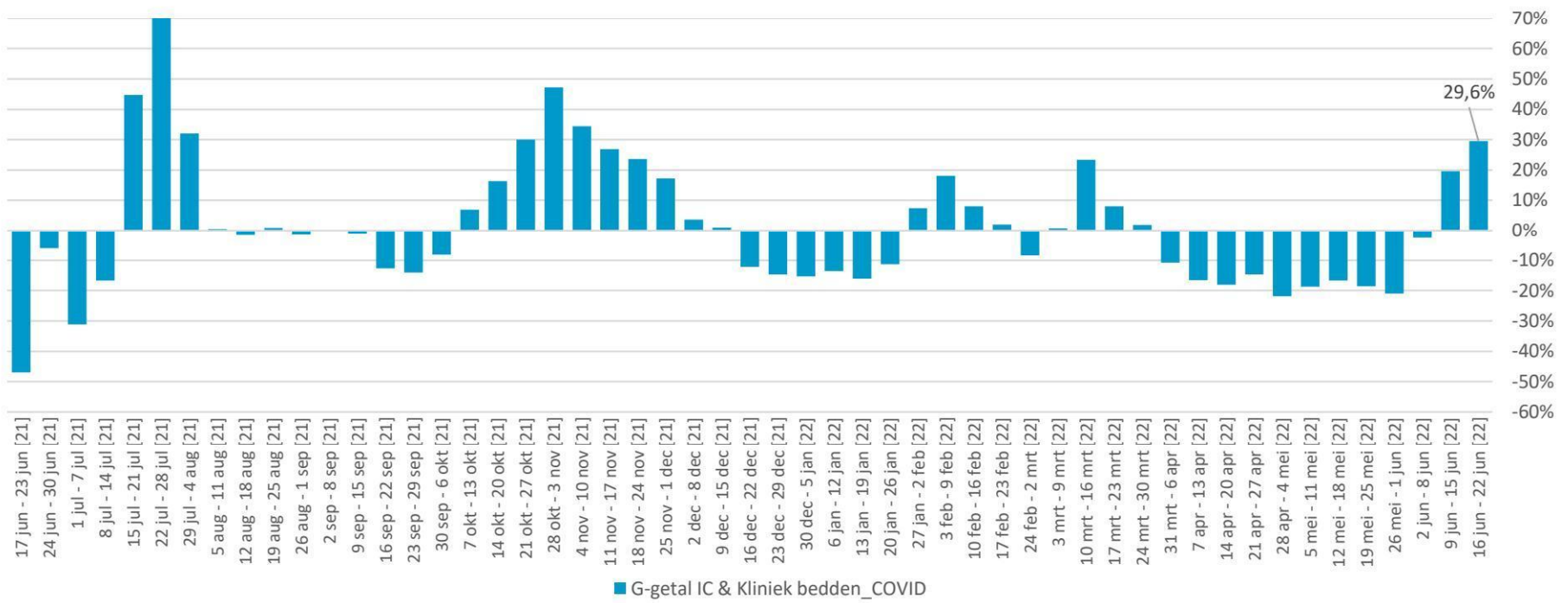
IC-opnames volgens LCPS



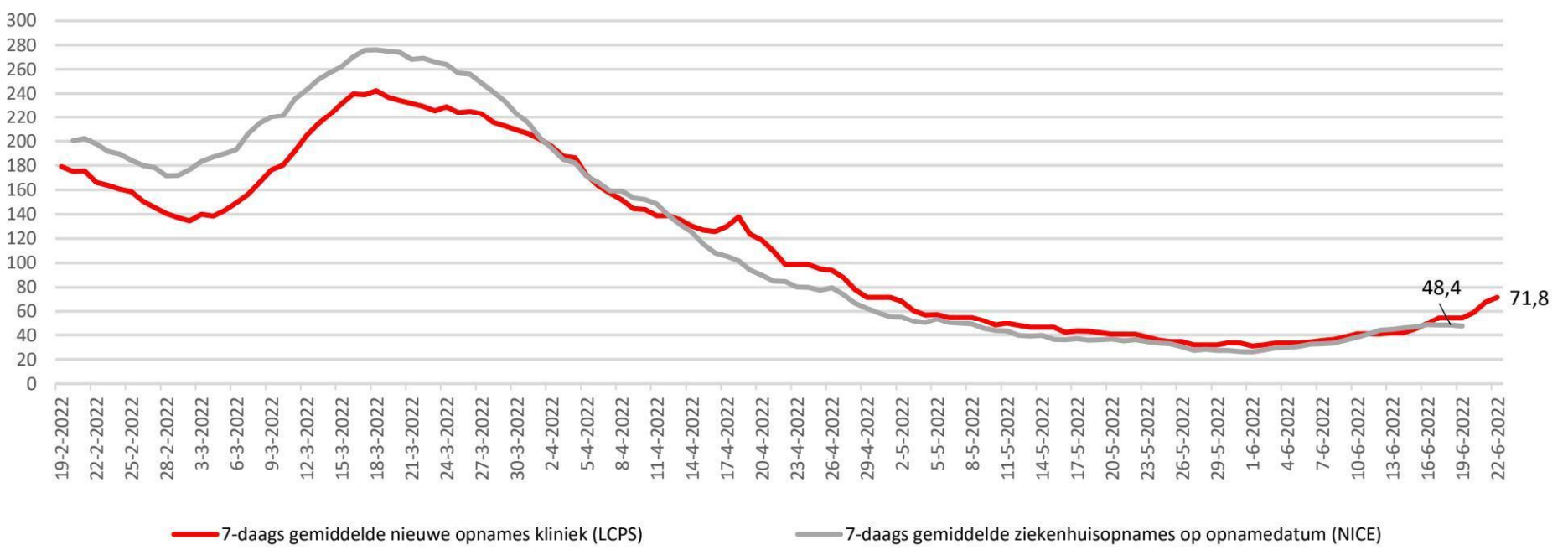
Bedbezetting



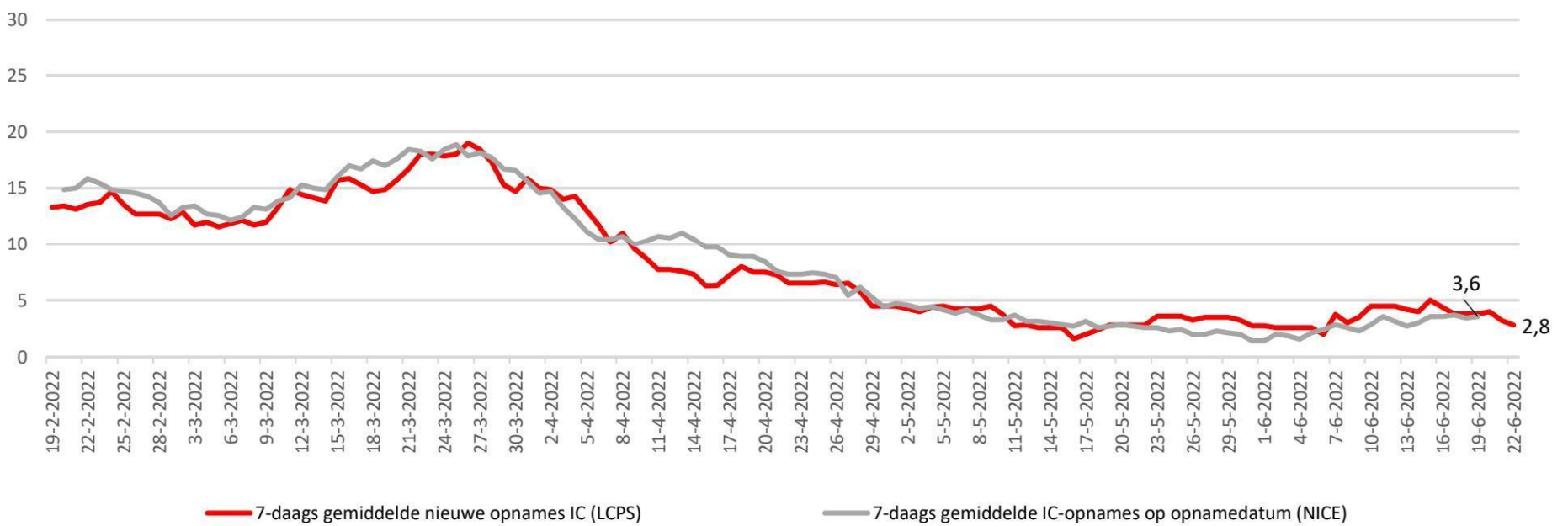
Percentuele verandering per week (het G-getal) van de bedbezetting



Kliniekopnames volgens LCPS resp NICE



IC-opnames volgens LCPS resp NICE



	Gemiddeld afgelopen 7 dagen				
	IC-bezetting COVID-patienten	Kliniekbezetting COVID-patienten	IC- en kliniekbezetting COVID-patienten	7-daags gemiddelde nieuwe opnames kliniek (LCPS)	7-daags gemiddelde nieuwe opnames IC (LCPS)
22 juni	23,0	507,2	530,2	71,8	2,8
21 juni	23,8	475,0	498,8	67,6	3,2
20 juni	25,2	439,2	464,4	59,2	4,0
19 juni	26,0	415,6	441,6	54,6	3,8
18 juni	26,0	415,6	441,6	54,6	3,8
17 juni	26,0	415,6	441,6	54,6	3,8
16 juni	25,6	396,4	422,0	49,4	4,4
15 juni	25,0	384,2	409,2	45,2	5,0
14 juni	23,8	369,0	392,8	41,8	4,0
13 juni	22,2	356,2	378,4	42,0	4,2
12 juni	21,3	342,8	364,0	41,0	4,5
11 juni	21,3	342,8	364,0	41,0	4,5
10 juni	21,3	342,8	364,0	41,0	4,5
9 juni	21,0	333,0	354,0	38,5	3,5
8 juni	22,0	320,3	342,3	36,5	3,0

Het 7-daagsgemiddelde nieuwe opnames kliniek 16 juni t/m 22 juni (LCPS) = +58,8% t.o.v. 9 juni t/m 15 juni

Het 7-daagsgemiddelde nieuwe opnames IC 16 juni t/m 22 juni (LCPS) = -44% t.o.v. 9 juni t/m 15 juni

	LCPS			LCPS	
	IC-bezetting COVID-patienten	Kliniekbezetting COVID-patienten	IC- en kliniekbezetting COVID-patienten	Nieuwe opnames kliniek (LCPS)	Nieuwe opnames IC (LCPS)
	per dag	per dag	per dag	per dag	per dag
22 juni	24	580	604	73	4
21 juni	22	583	605	82	2
20 juni	22	528	550	69	4
19 juni					
18 juni					
17 juni	23	436	459	71	3
16 juni	24	409	433	64	1
15 juni	28	419	447	52	6
14 juni	29	404	433	40	6
13 juni	26	410	436	46	3
12 juni					
11 juni					
10 juni	21	340	361	45	6
9 juni	21	348	369	43	4
8 juni	22	343	365	35	1

Het totaal aantal opgenomen covidpatiënten bedraagt 604 [stand 22 juni] [+0 in Duitsland]

- IC-bezetting (LCPS) = 24 [+2 t.o.v. 21 juni]

- Kliniek-bezetting (LCPS) = 580 [-3 t.o.v. 21 juni]

- Het 7-daagsgemiddelde nieuwe opnames kliniek (16 juni t/m 22 juni) (LCPS) = 71,8 [+26,6 t.o.v. 9 juni t/m 15 juni]

- Het 7-daagsgemiddelde nieuwe opnames IC (16 juni t/m 22 juni) (LCPS) = 2,8 [-2,2 t.o.v. 9 juni t/m 15 juni]

- In de afgelopen 24 uur zijn 77 nieuwe covidpatiënten opgenomen

Gemiddeld afgelopen 7 dagen					
	IC-bezetting COVID-patienten	Kliniekbezetting COVID-patienten	IC- en kliniekbezetting COVID-patienten	Ziekenhuisopnames (incl direct naar IC) naar opnamedatum (NICE)	IC-opnames naar opnamedatum (NICE)
22-6-2022	23,0	507,2	530,2		
21-6-2022	23,8	475,0	498,8	43,7	3,0
20-6-2022	25,2	439,2	464,4	48,0	3,6
19-6-2022	26,0	415,6	441,6	49,7	3,9
18-6-2022	26,0	415,6	441,6	47,4	3,6
17-6-2022	26,0	415,6	441,6	48,4	3,4
16-6-2022	25,6	396,4	422,0	48,3	3,7
15-6-2022	25,0	384,2	409,2	48,7	3,6
14-6-2022	23,8	369,0	392,8	46,7	3,6
13-6-2022	22,2	356,2	378,4	45,9	3,0
12-6-2022	21,3	342,8	364,0	44,6	2,7
11-6-2022	21,3	342,8	364,0	44,0	3,1
10-6-2022	21,3	342,8	364,0	41,0	3,6
9-6-2022	21,0	333,0	354,0	38,3	2,9
8-6-2022	22,0	320,3	342,3	35,9	2,3

	LCPS			NICE	
	IC-bezetting COVID-patienten	Kliniekbezetting COVID-patienten	IC- en kliniekbezetting COVID-patienten	Ziekenhuisopnames (incl direct naar IC) naar opnamedatum	IC-opnames naar opnamedatum
	per dag	per dag	per dag	per dag	per dag
22 juni	24	580	604		
21 juni	22	583	605	15	1
20 juni	22	528	550	38	3
19 juni				51	2
18 juni				38	2
17 juni	23	436	459	57	4
16 juni	24	409	433	47	6
15 juni	28	419	447	60	3
14 juni	29	404	433	45	5
13 juni	26	410	436	50	5
12 juni				35	0
11 juni				45	1
10 juni	21	340	361	56	6
9 juni	21	348	369	50	5
8 juni	22	343	365	46	3