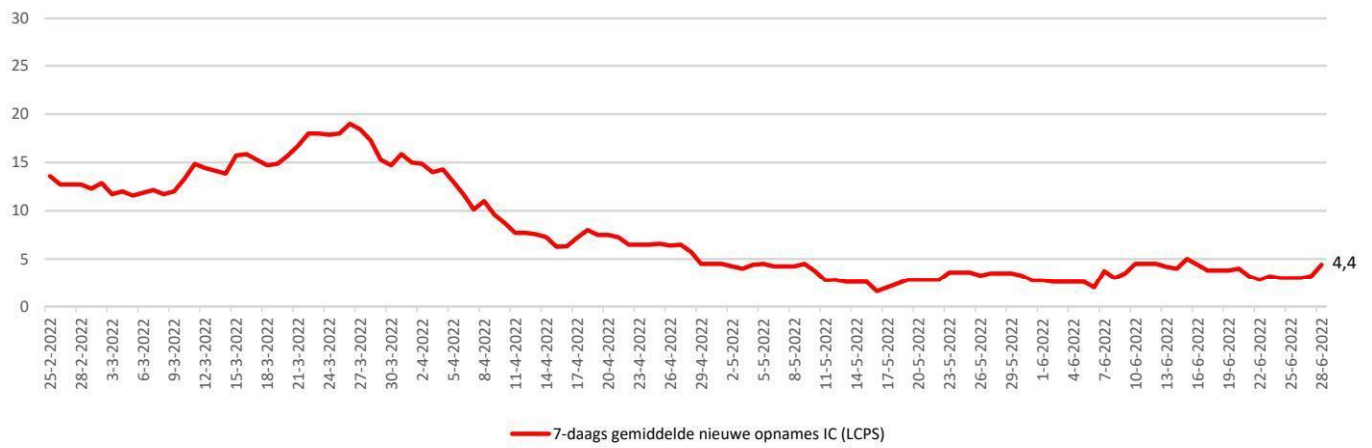
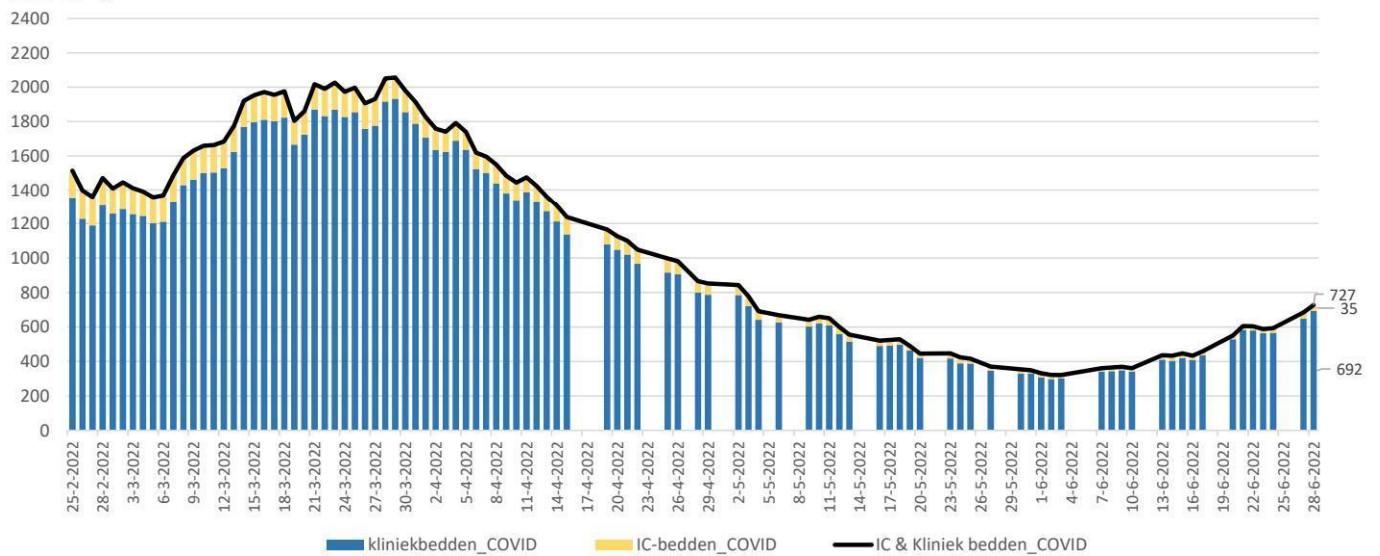




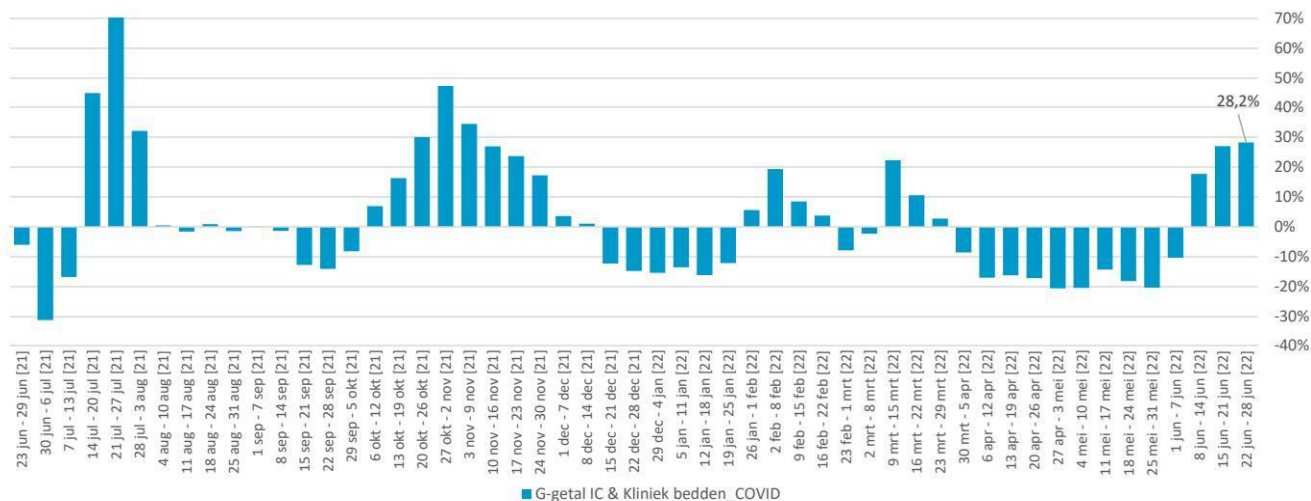
IC-opnames volgens LCPS



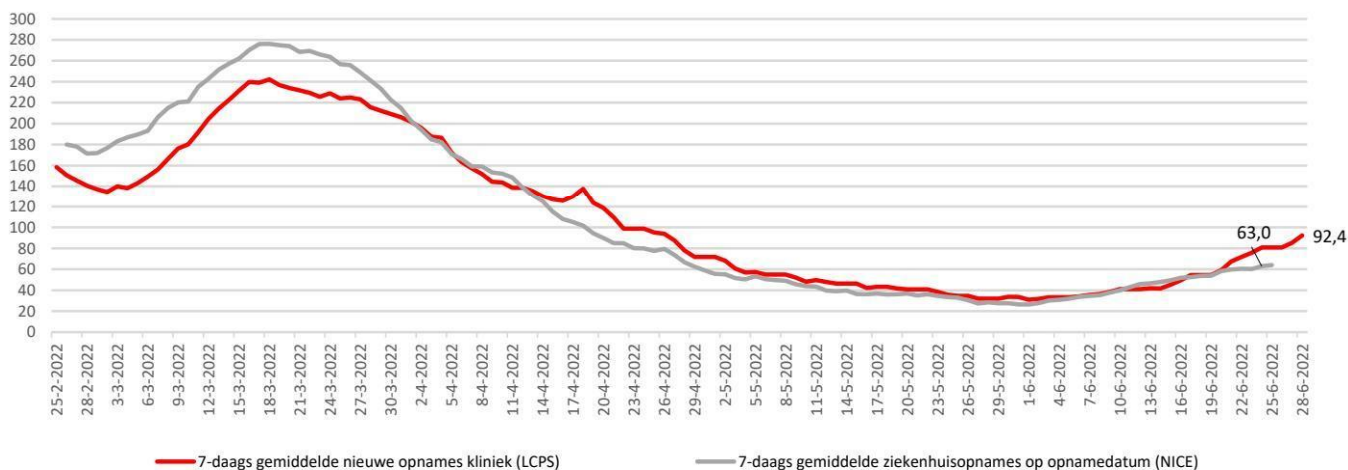
Bedbezetting



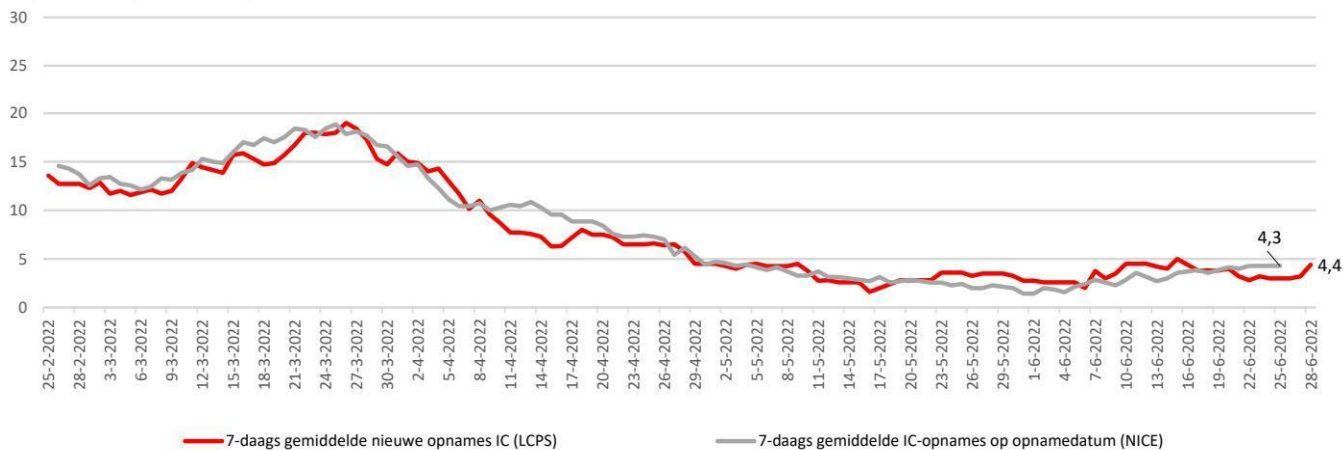
Percentuele verandering per week (het G-getal) van de bedbezetting



Kliniekopnames volgens LCPS resp NICE



IC-opnames volgens LCPS resp NICE



	Gemiddeld afgelopen 7 dagen				
	IC-bezetting COVID-patienten	Kliniekbezetting COVID-patienten	IC- en kliniekbezetting COVID-patienten	7-daags gemiddelde nieuwe opnames kliniek (LCPS)	7-daags gemiddelde nieuwe opnames IC (LCPS)
<b>28 juni</b>	<b>29,6</b>	<b>609,8</b>	<b>639,4</b>	<b>92,4</b>	<b>4,4</b>
27 juni	27,0	588,0	615,0	85,4	3,2
26 juni	24,0	564,0	588,0	80,8	3,0
25 juni	24,0	564,0	588,0	80,8	3,0
24 juni	24,0	564,0	588,0	80,8	3,0
23 juni	23,2	538,0	561,2	75,8	3,2
22 juni	23,0	507,2	530,2	71,8	2,8
<b>21 juni</b>	<b>23,8</b>	<b>475,0</b>	<b>498,8</b>	<b>67,6</b>	<b>3,2</b>
20 juni	25,2	439,2	464,4	59,2	4,0
19 juni	26,0	415,6	441,6	54,6	3,8
18 juni	26,0	415,6	441,6	54,6	3,8
17 juni	26,0	415,6	441,6	54,6	3,8
16 juni	25,6	396,4	422,0	49,4	4,4
15 juni	25,0	384,2	409,2	45,2	5,0
<b>14 juni</b>	<b>23,8</b>	<b>369,0</b>	<b>392,8</b>	<b>41,8</b>	<b>4,0</b>

Het 7-daagsgemiddelde nieuwe opnames kliniek 22 juni t/m 28 juni (LCPS) = +36,7% t.o.v. 15 juni t/m 21 juni

Het 7-daagsgemiddelde nieuwe opnames IC 22 juni t/m 28 juni (LCPS) = +37,5% t.o.v. 15 juni t/m 21 juni

	LCPS			LCPS	
	IC-bezetting COVID-patienten	Kliniekbezetting COVID-patienten	IC- en kliniekbezetting COVID-patienten	Nieuwe opnames kliniek (LCPS)	Nieuwe opnames IC (LCPS)
	per dag	per dag	per dag	per dag	per dag
<b>28 juni</b>	<b>35</b>	<b>692</b>	<b>727</b>	<b>117</b>	<b>8</b>
27 juni	37	648	685	92	5
26 juni					
25 juni					
24 juni	27	566	593	96	2
23 juni	25	563	588	84	3
22 juni	24	580	604	73	4
<b>21 juni</b>	<b>22</b>	<b>583</b>	<b>605</b>	<b>82</b>	<b>2</b>
20 juni	22	528	550	69	4
19 juni					
18 juni					
17 juni	23	436	459	71	3
16 juni	24	409	433	64	1
15 juni	28	419	447	52	6
<b>14 juni</b>	<b>29</b>	<b>404</b>	<b>433</b>	<b>40</b>	<b>6</b>

Het totaal aantal opgenomen covidpatiënten bedraagt 727 [stand 28 juni] [+0 in Duitsland]

- IC-bezetting (LCPS) = 35 [-2 t.o.v. 27 juni]

- Kliniek-bezetting (LCPS) = 692 [+44 t.o.v. 27 juni]

- Het 7-daagsgemiddelde nieuwe opnames kliniek (22 juni t/m 28 juni) (LCPS) = 92,4 [+24,8 t.o.v. 15 juni t/m 21 juni]

- Het 7-daagsgemiddelde nieuwe opnames IC (22 juni t/m 28 juni) (LCPS) = 4,4 [+1,2 t.o.v. 15 juni t/m 21 juni]

- In de afgelopen 24 uur zijn 125 nieuwe covidpatiënten opgenomen

	Gemiddeld afgelopen 7 dagen				
	IC-bezetting COVID-patienten	Kliniekbezetting COVID-patienten	IC- en kliniekbezetting COVID-patienten	Ziekenhuisopnames (incl direct naar IC) naar opnamedatum (NICE)	IC-opnames naar opnamedatum (NICE)
<b>28-6-2022</b>	<b>29,6</b>	<b>609,8</b>	<b>639,4</b>		
27-6-2022	27,0	588,0	615,0	56,4	4,1
26-6-2022	24,0	564,0	588,0	62,4	4,6
25-6-2022	24,0	564,0	588,0	64,9	4,6
<b>24-6-2022</b>	24,0	564,0	588,0	64,1	<b>4,3</b>
<b>23-6-2022</b>	23,2	538,0	561,2	<b>63,0</b>	4,3
22-6-2022	23,0	507,2	530,2	60,3	4,3
<b>21-6-2022</b>	<b>23,8</b>	<b>475,0</b>	<b>498,8</b>	60,6	4,3
20-6-2022	25,2	439,2	464,4	59,9	4,0
19-6-2022	26,0	415,6	441,6	58,3	4,1
18-6-2022	26,0	415,6	441,6	53,9	3,9
<b>17-6-2022</b>	26,0	415,6	441,6	53,7	<b>3,6</b>
<b>16-6-2022</b>	25,6	396,4	422,0	<b>52,6</b>	3,9
15-6-2022	25,0	384,2	409,2	52,0	3,7
<b>14-6-2022</b>	<b>23,8</b>	<b>369,0</b>	<b>392,8</b>	49,4	3,6

	LCPS			NICE	
	IC-bezetting COVID-patienten	Kliniekbezetting COVID-patienten	IC- en kliniekbezetting COVID-patienten	Ziekenhuisopnames (incl direct naar IC) naar opnamedatum	IC-opnames naar opnamedatum
	per dag	per dag	per dag	per dag	per dag
<b>28 juni</b>	<b>35</b>	<b>692</b>	<b>727</b>		
27 juni	37	648	685	22	1
26 juni				50	2
25 juni				53	5
<b>24 juni</b>	27	566	593	76	<b>4</b>
<b>23 juni</b>	25	563	588	<b>76</b>	6
22 juni	24	580	604	62	4
<b>21 juni</b>	<b>22</b>	<b>583</b>	<b>605</b>	56	7
20 juni	22	528	550	64	4
19 juni				67	2
18 juni				48	3
<b>17 juni</b>	23	436	459	68	<b>4</b>
<b>16 juni</b>	24	409	433	<b>57</b>	6
15 juni	28	419	447	64	4
<b>14 juni</b>	<b>29</b>	<b>404</b>	<b>433</b>	51	5