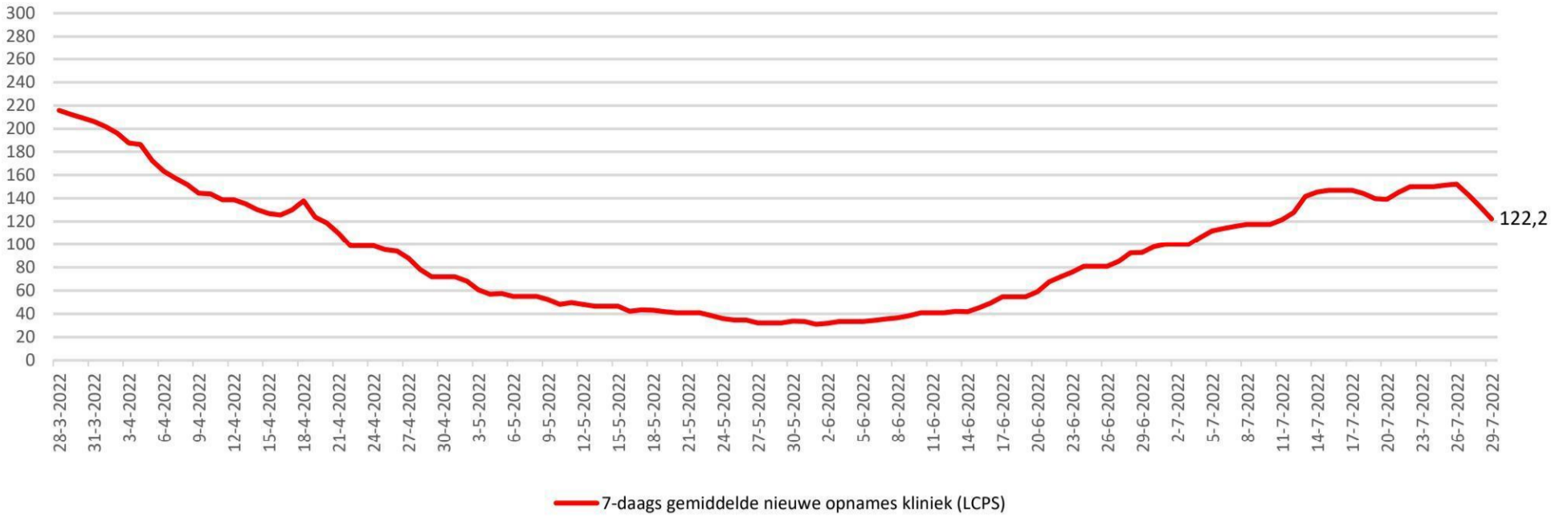
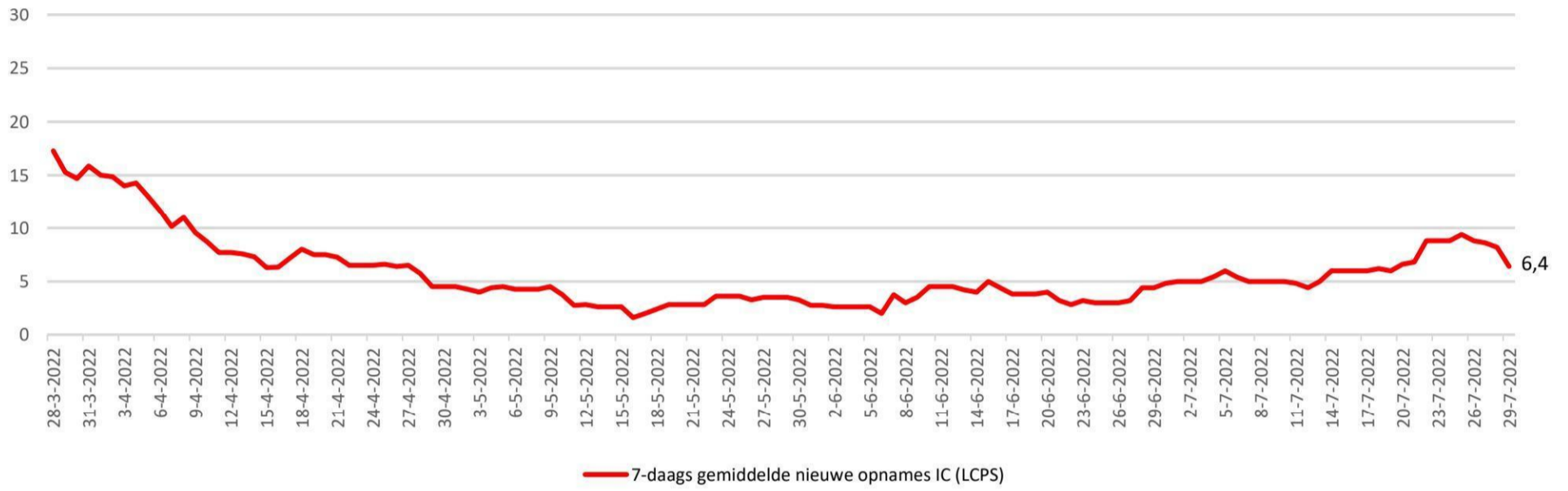


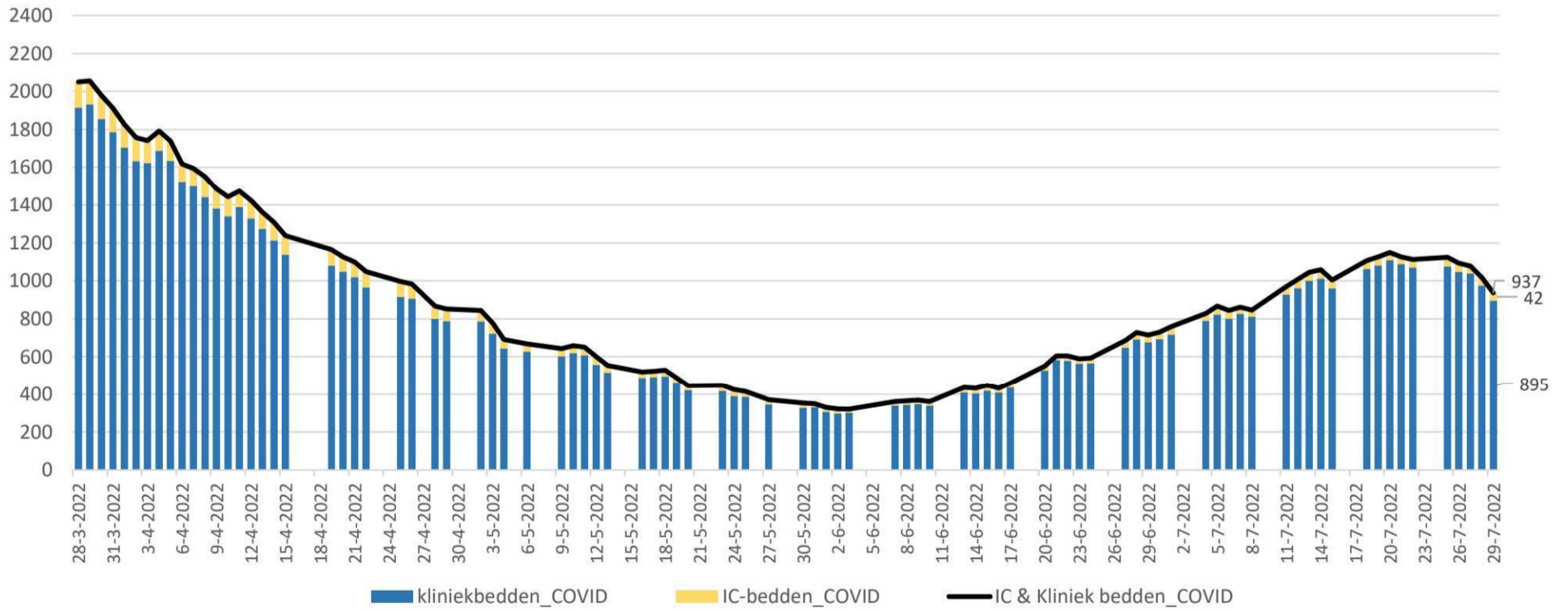
Kliniekopnames volgens LCPS



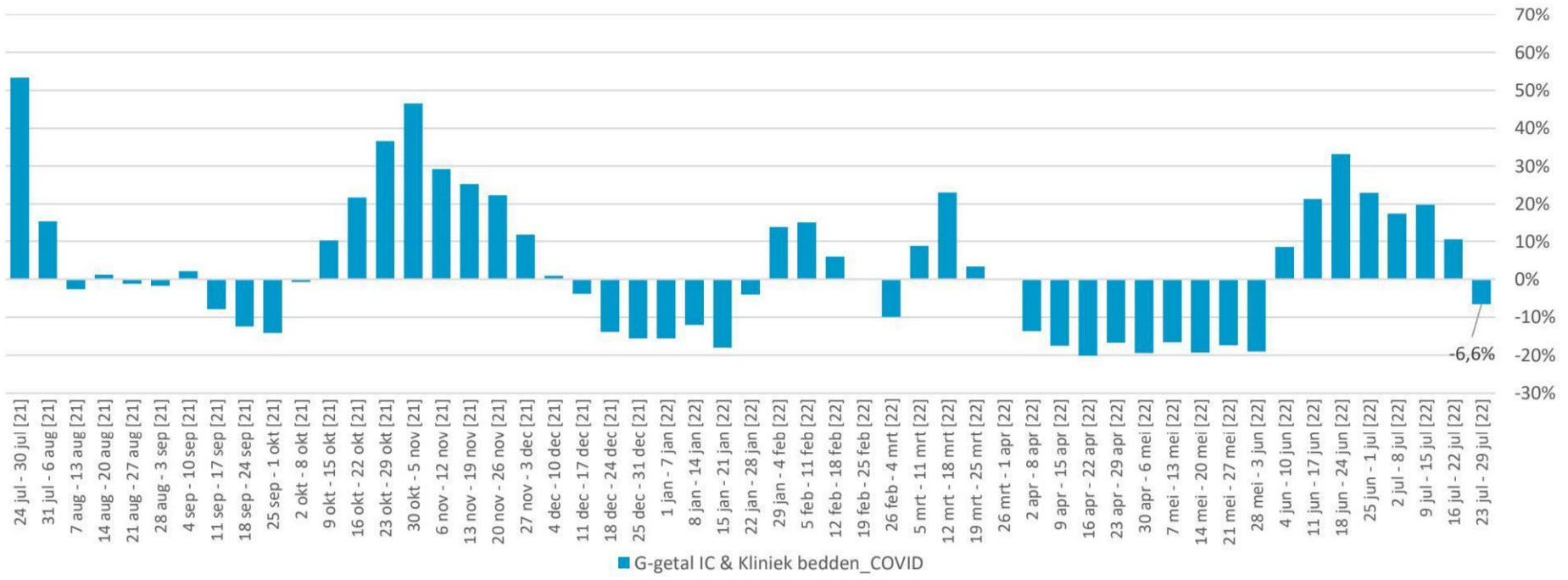
IC-opnames volgens LCPS



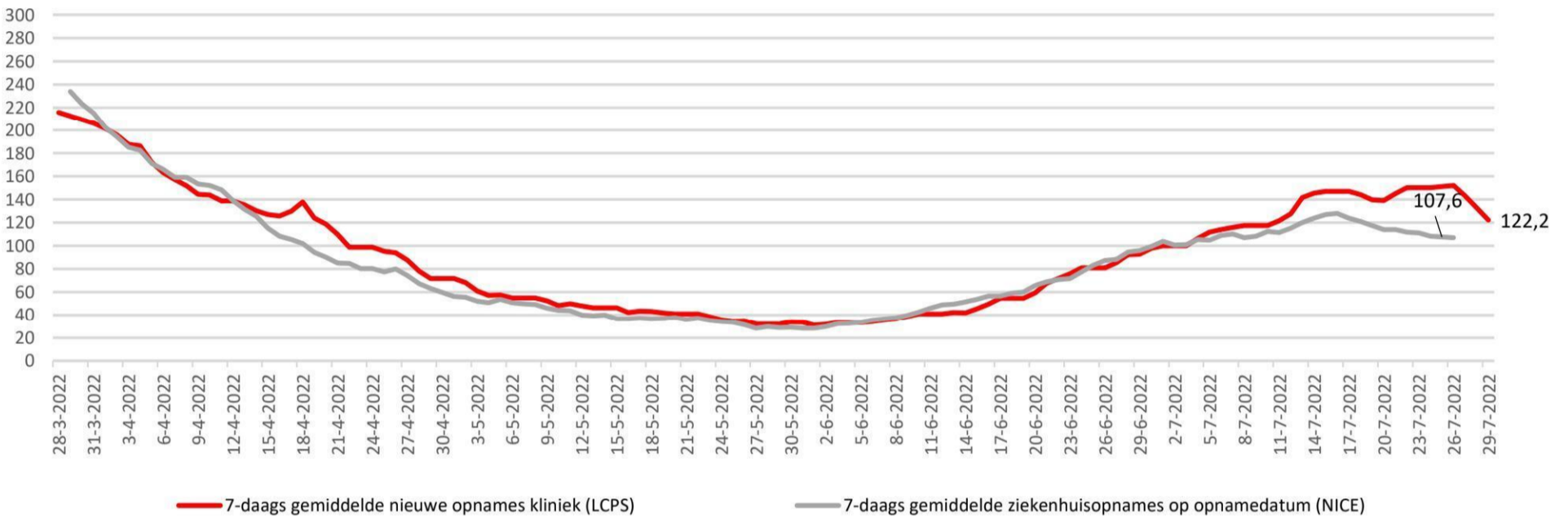
Bedbezetting



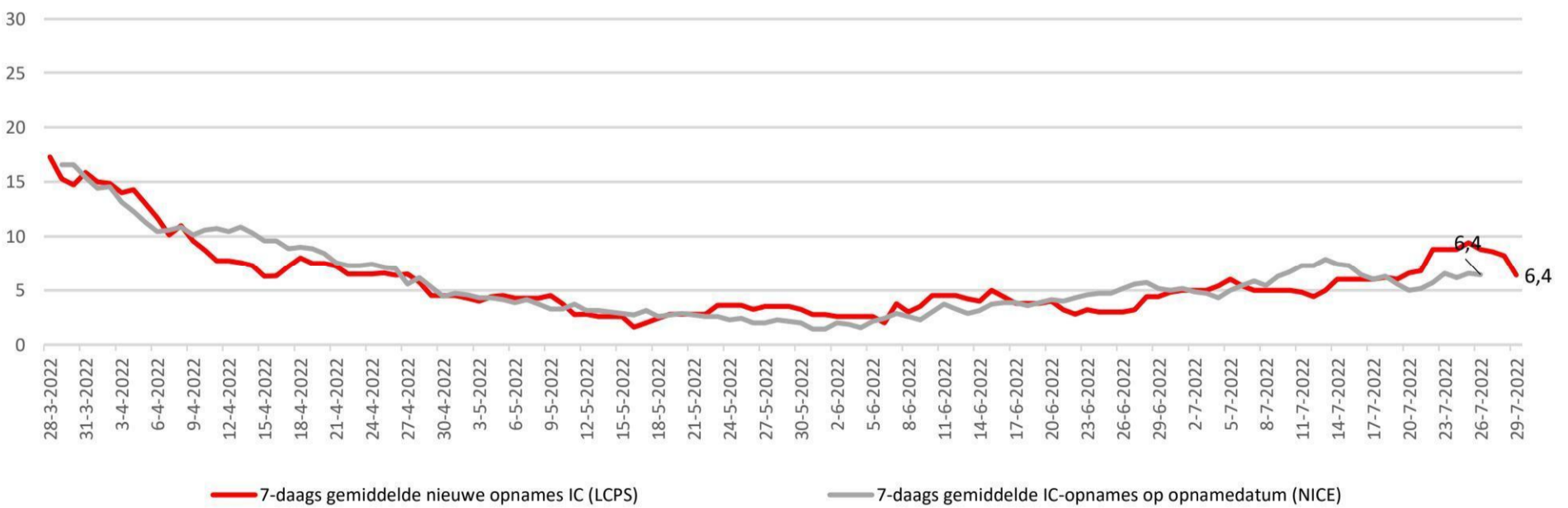
Percentuele verandering per week (het G-getal) van de bedbezetting



Kliniekopnames volgens LCPS resp NICE



IC-opnames volgens LCPS resp NICE



	Gemiddeld afgelopen 7 dagen				
	IC-bezetting COVID-patienten	Kliniekbezetting COVID-patienten	IC- en kliniekbezetting COVID-patienten	7-daags gemiddelde nieuwe opnames kliniek (LCPS)	7-daags gemiddelde nieuwe opnames IC (LCPS)
29 juli	43,6	1006,0	1049,6	122,2	6,4
28 juli	44,0	1040,8	1084,8	132,8	8,2
27 juli	43,2	1063,2	1106,4	143,2	8,6
26 juli	43,4	1077,2	1120,6	152,2	8,8
25 juli	43,0	1084,2	1127,2	151,2	9,4
24 juli	42,4	1081,4	1123,8	150,2	8,8
23 juli	42,4	1081,4	1123,8	150,2	8,8
22 juli	42,4	1081,4	1123,8	150,2	8,8
21 juli	42,8	1059,4	1102,2	145,2	6,8
20 juli	44,8	1044,2	1089,0	139,2	6,6
19 juli	45,4	1022,6	1068,0	139,8	6,0
18 juli	46,0	998,6	1044,6	144,2	6,2
17 juli	45,8	971,4	1017,2	147,0	6,0
16 juli	45,8	971,4	1017,2	147,0	6,0
15 juli	45,8	971,4	1017,2	147,0	6,0

Het 7-daagsgemiddelde nieuwe opnames kliniek 23 juli t/m 29 juli (LCPS) = -18,6% t.o.v. 16 juli t/m 22 juli

Het 7-daagsgemiddelde nieuwe opnames IC 23 juli t/m 29 juli (LCPS) = -27,3% t.o.v. 16 juli t/m 22 juli

	LCPS			LCPS	
	IC-bezetting COVID-patienten	Kliniekbezetting COVID-patienten	IC- en kliniekbezetting COVID-patienten	Nieuwe opnames kliniek (LCPS)	Nieuwe opnames IC (LCPS)
	per dag	per dag	per dag	per dag	per dag
29 juli	42	895	937	95	4
28 juli	42	975	1017	116	7
27 juli	40	1038	1078	107	6
26 juli	46	1046	1092	158	5
25 juli	48	1076	1124	135	10
24 juli					
23 juli					
22 juli	44	1069	1113	148	13
21 juli	38	1087	1125	168	9
20 juli	41	1108	1149	152	7
19 juli	44	1081	1125	153	8
18 juli	45	1062	1107	130	7
17 juli					
16 juli					
15 juli	46	959	1005	123	3

Het totaal aantal opgenomen covidpatiënten bedraagt 937 [stand 29 juli] [+0 in Duitsland]

- IC-bezetting (LCPS) = 42 [0 t.o.v. 28 juli]

- Kliniek-bezetting (LCPS) = 895 [-80 t.o.v. 28 juli]

- Het 7-daagsgemiddelde nieuwe opnames kliniek (23 juli t/m 29 juli) (LCPS) = 122,2 [-28 t.o.v. 16 juli t/m 22 juli]

- Het 7-daagsgemiddelde nieuwe opnames IC (23 juli t/m 29 juli) (LCPS) = 6,4 [-2,4 t.o.v. 16 juli t/m 22 juli]

- In de afgelopen 24 uur zijn 99 nieuwe covidpatiënten opgenomen

Gemiddeld afgelopen 7 dagen					
	IC-bezetting COVID-patienten	Kliniekbezetting COVID-patienten	IC- en kliniekbezetting COVID-patienten	Ziekenhuisopnames (incl direct naar IC) naar opnamedatum (NICE)	IC-opnames naar opnamedatum (NICE)
29-7-2022	43,6	1006,0	1049,6		
28-7-2022	44,0	1040,8	1084,8	74,4	5,0
27-7-2022	43,2	1063,2	1106,4	89,6	6,1
26-7-2022	43,4	1077,2	1120,6	100,1	5,9
25-7-2022	43,0	1084,2	1127,2	107,1	6,4
24-7-2022	42,4	1081,4	1123,8	107,6	6,6
23-7-2022	42,4	1081,4	1123,8	108,1	6,1
22-7-2022	42,4	1081,4	1123,8	111,1	6,6
21-7-2022	42,8	1059,4	1102,2	111,9	5,7
20-7-2022	44,8	1044,2	1089,0	113,9	5,1
19-7-2022	45,4	1022,6	1068,0	114,1	5,0
18-7-2022	46,0	998,6	1044,6	117,4	5,6
17-7-2022	45,8	971,4	1017,2	121,0	6,3
16-7-2022	45,8	971,4	1017,2	123,7	6,0
15-7-2022	45,8	971,4	1017,2	127,9	6,4

	LCPS			NICE	
	IC-bezetting COVID-patienten	Kliniekbezetting COVID-patienten	IC- en kliniekbezetting COVID-patienten	Ziekenhuisopnames (incl direct naar IC) naar opnamedatum	IC-opnames naar opnamedatum
	per dag	per dag	per dag	per dag	per dag
29 juli	42	895	937		
28 juli	42	975	1017	11	0
27 juli	40	1038	1078	59	8
26 juli	46	1046	1092	75	2
25 juli	48	1076	1124	119	4
24 juli				88	11
23 juli				64	2
22 juli	44	1069	1113	105	8
21 juli	38	1087	1125	117	8
20 juli	41	1108	1149	133	6
19 juli	44	1081	1125	124	6
18 juli	45	1062	1107	122	5
17 juli				92	8
16 juli				85	5
15 juli	46	959	1005	110	2