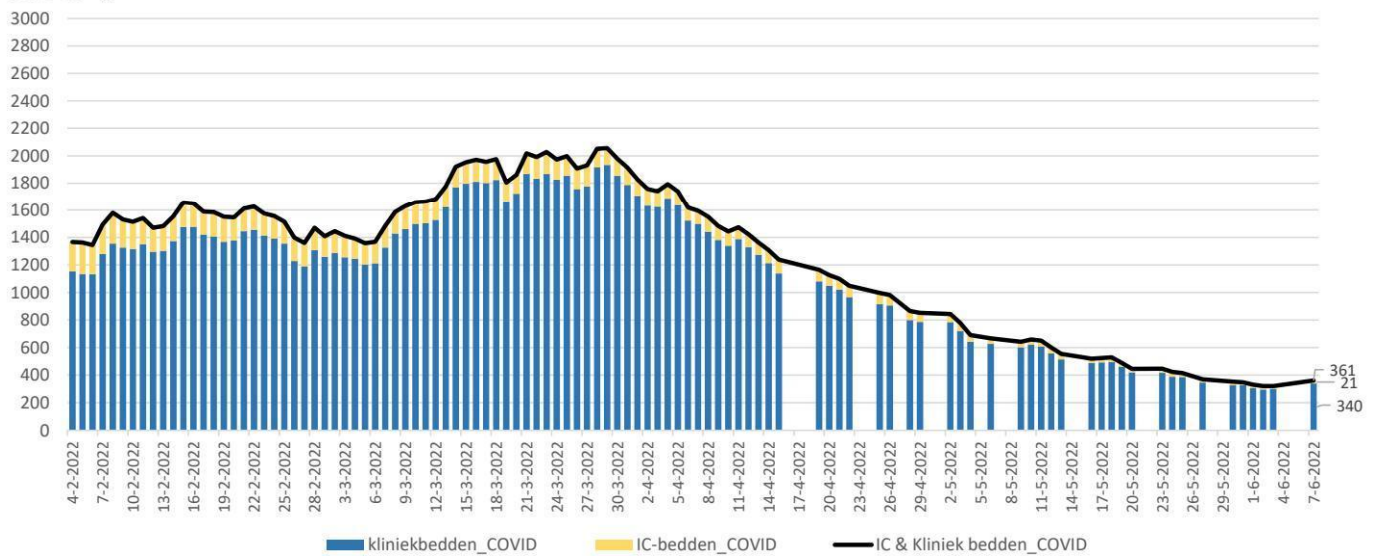


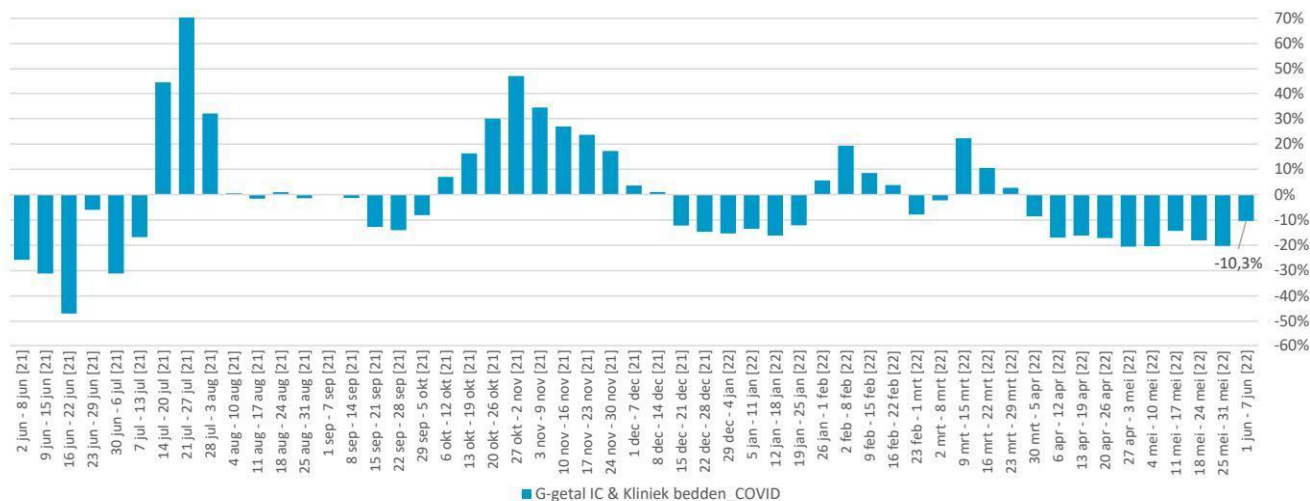
IC-opnames volgens LCPS



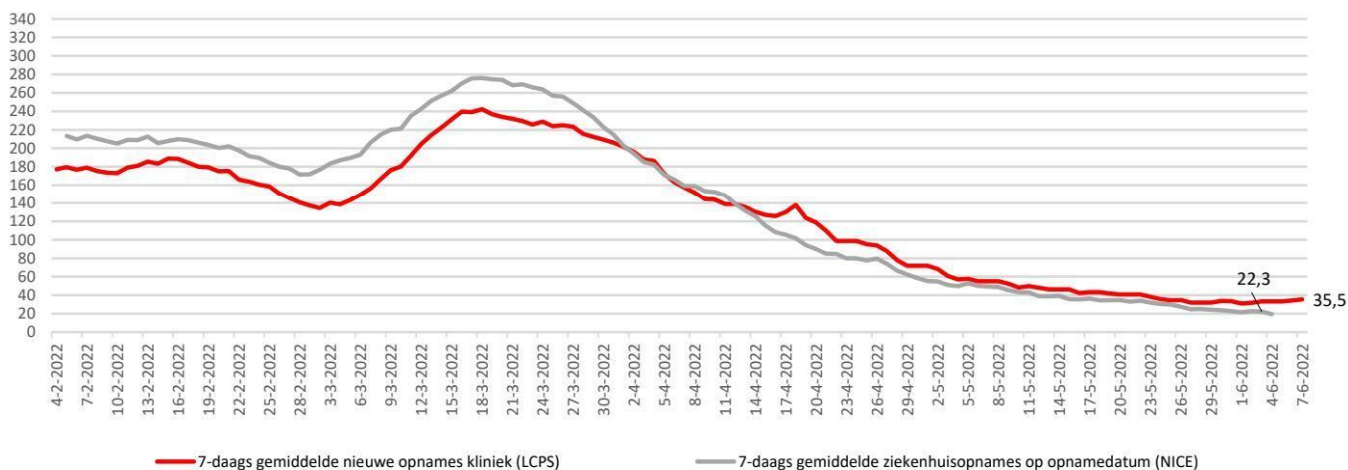
Bedbezetting



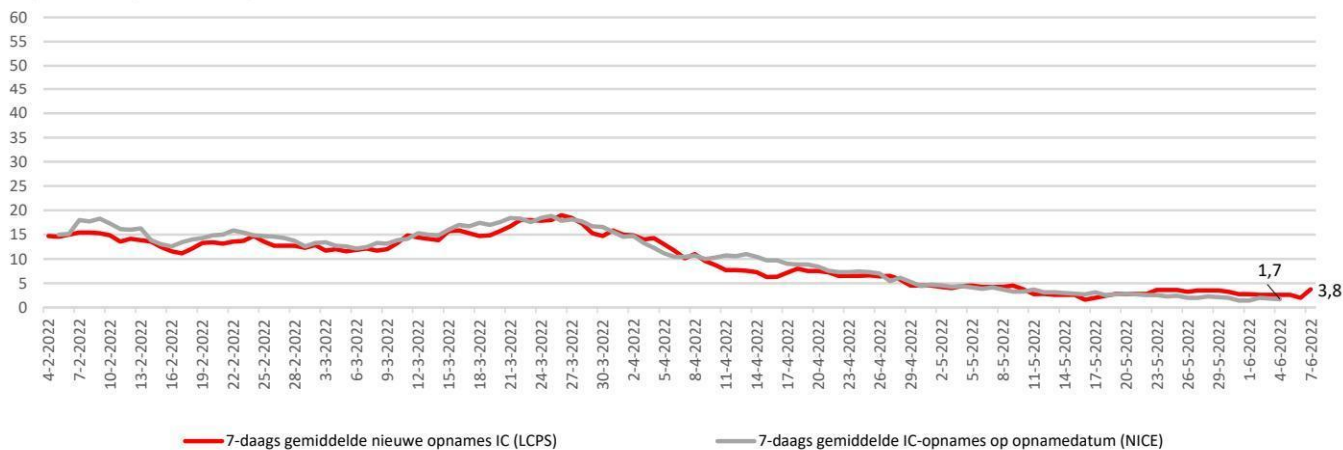
Percentuele verandering per week (het G-getal) van de bedbezetting



Kliniekopnames volgens LCPS resp NICE



IC-opnames volgens LCPS resp NICE



	Gemiddeld afgelopen 7 dagen				
	IC-bezetting COVID-patienten	Kliniekbezetting COVID-patienten	IC- en kliniekbezetting COVID-patienten	7-daags gemiddelde nieuwe opnames kliniek (LCPS)	7-daags gemiddelde nieuwe opnames IC (LCPS)
7 juni	22,5	311,3	333,8	35,5	3,8
6 juni	22,0	308,8	330,8	34,3	2,0
5 juni	22,6	312,8	335,4	33,4	2,6
4 juni	22,6	312,8	335,4	33,4	2,6
3 juni	22,6	312,8	335,4	33,4	2,6
2 juni	23,4	321,8	345,2	31,8	2,6
1 juni	23,0	328,0	351,0	31,0	2,8
31 mei	24,3	348,0	372,3	33,5	2,8
30 mei	28,3	362,8	391,0	33,8	3,3
29 mei	29,5	384,8	414,3	32,0	3,5
28 mei	29,5	384,8	414,3	32,0	3,5
27 mei	29,5	384,8	414,3	32,0	3,5
26 mei	29,8	403,3	433,0	34,8	3,3
25 mei	29,0	415,2	444,2	34,6	3,6
24 mei	29,8	437,0	466,8	35,8	3,6

Het 7-daagsgemiddelde nieuwe opnames kliniek 1 juni t/m 7 juni (LCPS) = +6% t.o.v. 25 mei t/m 31 mei

Het 7-daagsgemiddelde nieuwe opnames IC 1 juni t/m 7 juni (LCPS) = +36,4% t.o.v. 25 mei t/m 31 mei

	LCPS			LCPS	
	IC-bezetting COVID-patienten	Kliniekbezetting COVID-patienten	IC- en kliniekbezetting COVID-patienten	Nieuwe opnames kliniek (LCPS)	Nieuwe opnames IC (LCPS)
	per dag	per dag	per dag	per dag	per dag
7 juni	21	340	361	41	7
6 juni					
5 juni					
4 juni					
3 juni	20	301	321	35	2
2 juni	25	297	322	35	2
1 juni	24	307	331	31	4
31 mei	19	330	349	36	0
30 mei	25	329	354	30	5
29 mei					
28 mei					
27 mei	24	346	370	27	2
26 mei					
25 mei	29	387	416	41	4
24 mei	35	389	424	37	2

Het totaal aantal opgenomen covidpatiënten bedraagt 361 [stand 7 juni] [+0 in Duitsland]

- IC-bezetting (LCPS) = 21 [+1 t.o.v. 3 juni]

- Kliniek-bezetting (LCPS) = 340 [+39 t.o.v. 3 juni]

- Het 7-daagsgemiddelde nieuwe opnames kliniek (1 juni t/m 7 juni) (LCPS) = 35,5 [+2 t.o.v. 25 mei t/m 31 mei]

- Het 7-daagsgemiddelde nieuwe opnames IC (1 juni t/m 7 juni) (LCPS) = 3,8 [+1 t.o.v. 25 mei t/m 31 mei]

- In de afgelopen 24 uur zijn 48 nieuwe covidpatiënten opgenomen

	Gemiddeld afgelopen 7 dagen				
	IC-bezetting COVID-patienten	Kliniekbezetting COVID-patienten	IC- en kliniekbezetting COVID-patienten	Ziekenhuisopnames (incl direct naar IC) naar opnamedatum (NICE)	IC-opnames naar opnamedatum (NICE)
7-6-2022	22,5	311,3	333,8		
6-6-2022	22,0	308,8	330,8	14,7	2,3
5-6-2022	22,6	312,8	335,4	18,3	2,0
4-6-2022	22,6	312,8	335,4	18,6	1,9
3-6-2022	22,6	312,8	335,4	19,6	1,7
2-6-2022	23,4	321,8	345,2	22,3	1,9
1-6-2022	23,0	328,0	351,0	22,9	2,0
31-5-2022	24,3	348,0	372,3	21,4	1,4
30-5-2022	28,3	362,8	391,0	22,7	1,4
29-5-2022	29,5	384,8	414,3	23,9	2,0
28-5-2022	29,5	384,8	414,3	24,3	2,1
27-5-2022	29,5	384,8	414,3	25,1	2,3
26-5-2022	29,8	403,3	433,0	24,9	2,0
25-5-2022	29,0	415,2	444,2	27,6	2,0
24-5-2022	29,8	437,0	466,8	30,1	2,4

	LCPS			NICE	
	IC-bezetting COVID-patienten	Kliniekbezetting COVID-patienten	IC- en kliniekbezetting COVID-patienten	Ziekenhuisopnames (incl direct naar IC) naar opnamedatum	IC-opnames naar opnamedatum
	per dag	per dag	per dag	per dag	per dag
7 juni	21	340	361		
6 juni				6	2
5 juni				12	2
4 juni				8	1
3 juni	20	301	321	11	2
2 juni	25	297	322	16	1
1 juni	24	307	331	25	5
31 mei	19	330	349	25	3
30 mei	25	329	354	31	0
29 mei				14	1
28 mei				15	0
27 mei	24	346	370	30	3
26 mei				20	2
25 mei	29	387	416	15	1
24 mei	35	389	424	34	3