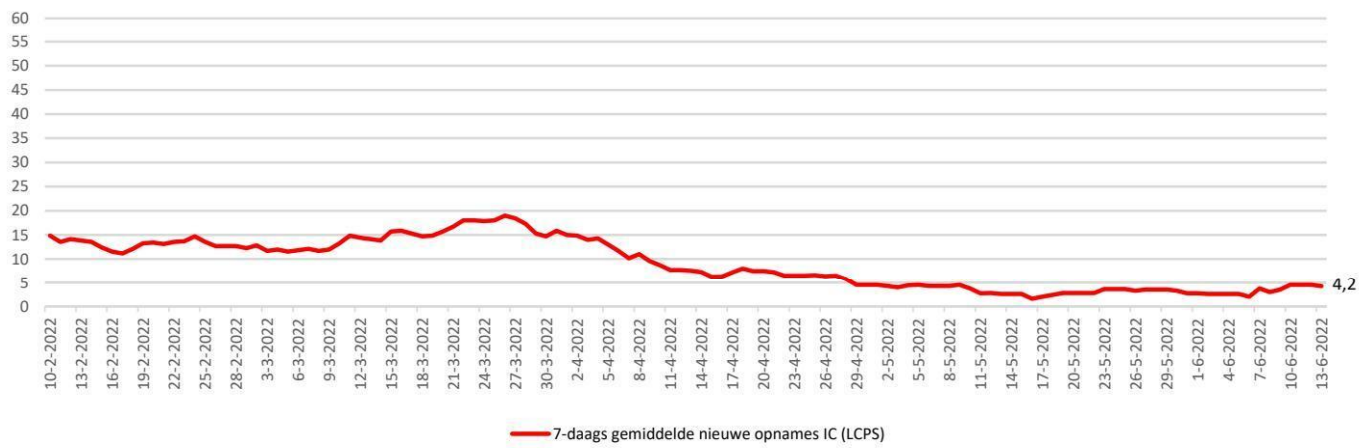
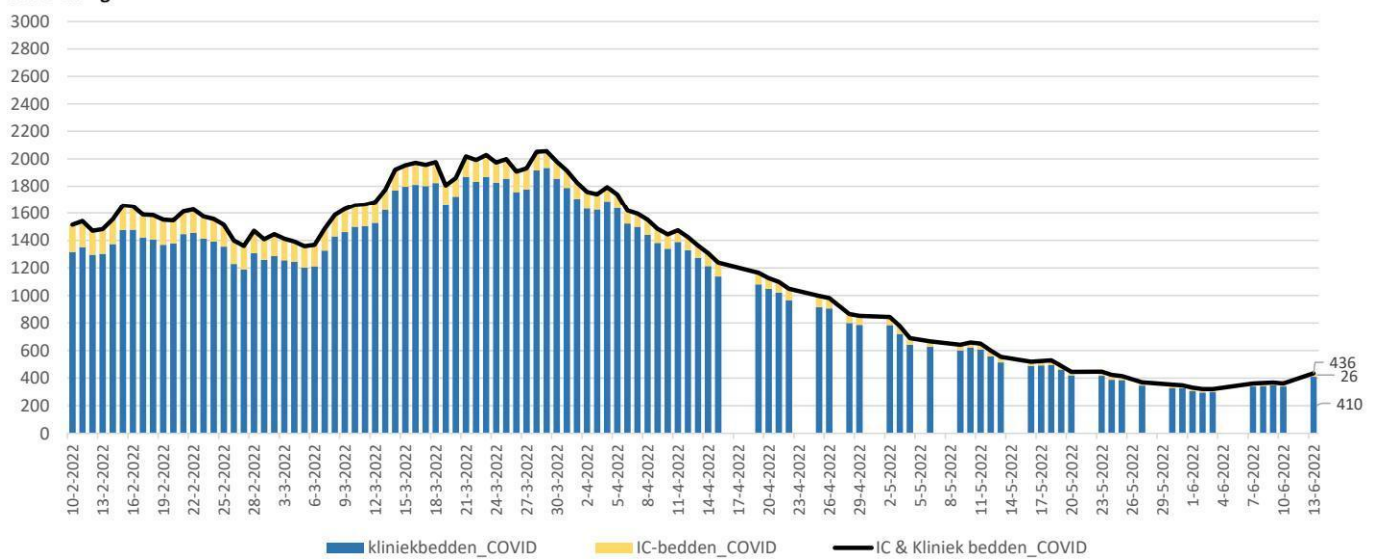


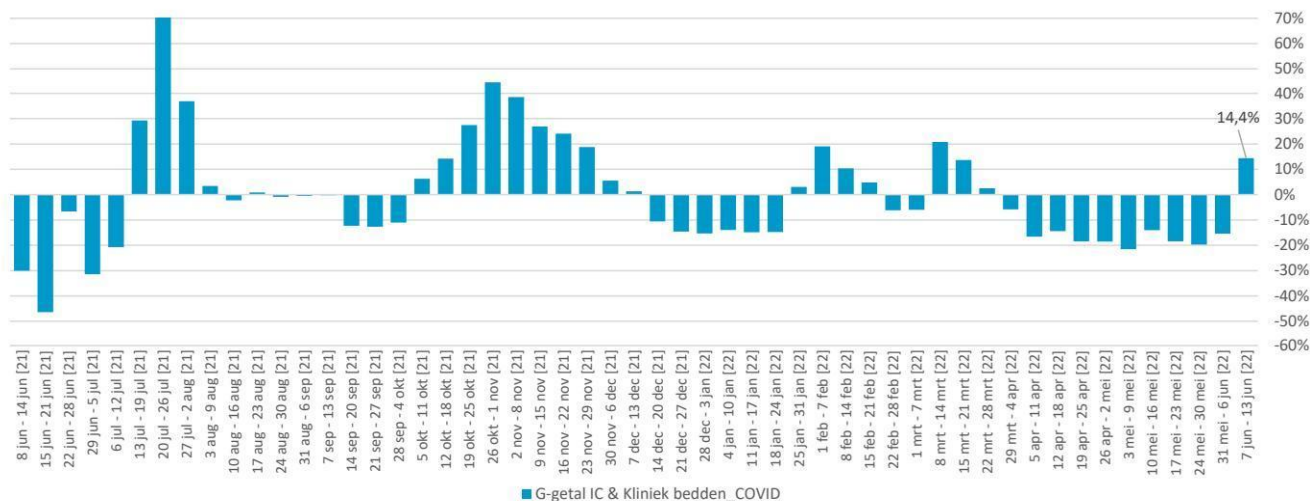
IC-opnames volgens LCPS



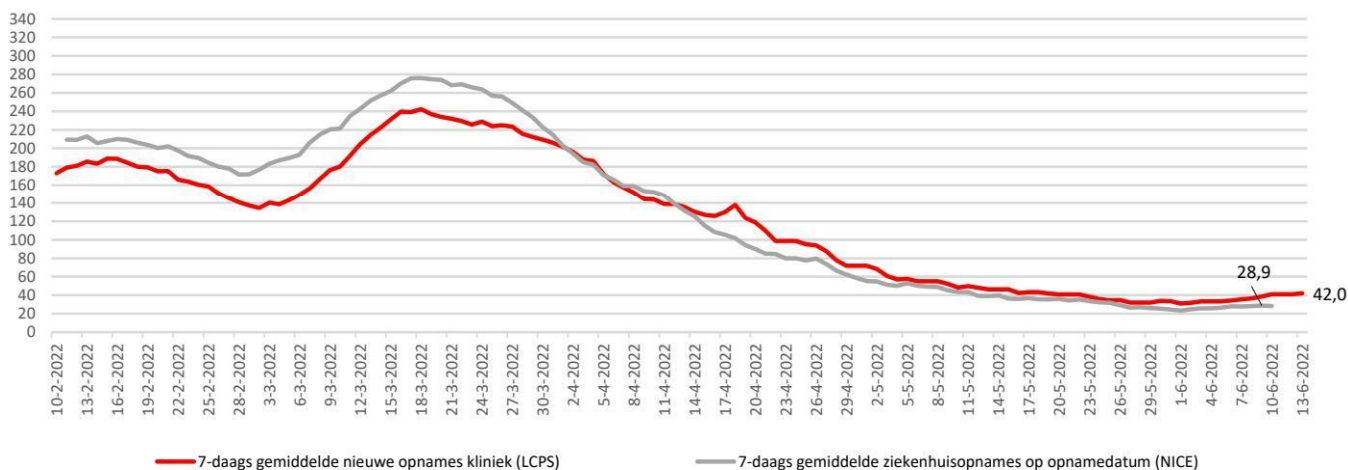
Bedbezetting



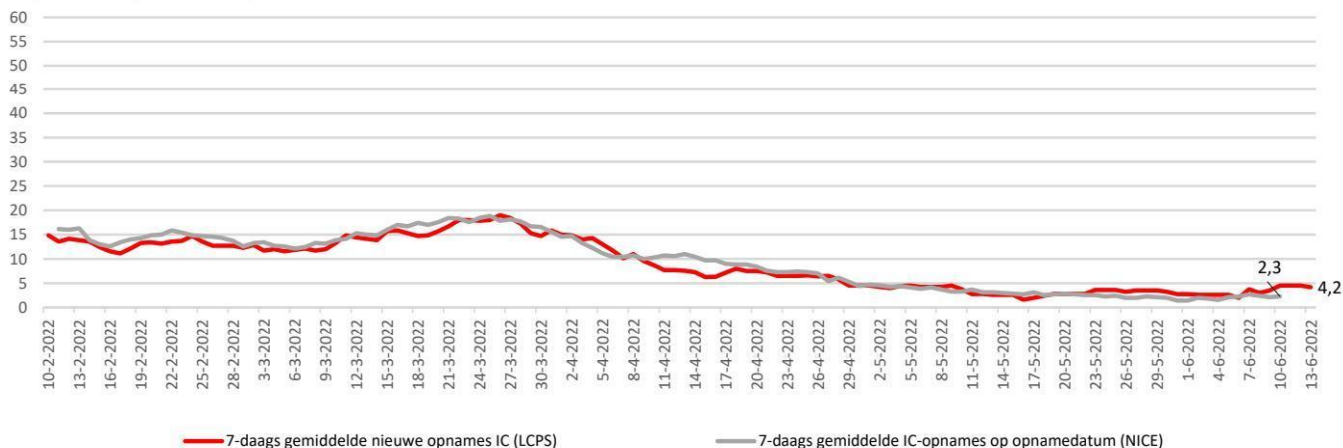
Percentuele verandering per week (het G-getal) van de bedbezetting



Kliniekopnames volgens LCPS resp NICE



IC-opnames volgens LCPS resp NICE



	Gemiddeld afgelopen 7 dagen				
	IC-bezetting COVID-patienten	Kliniekbezetting COVID-patienten	IC- en kliniekbezetting COVID-patienten	7-daags gemiddelde nieuwe opnames kliniek (LCPS)	7-daags gemiddelde nieuwe opnames IC (LCPS)
13 juni	22,2	356,2	378,4	42,0	4,2
12 juni	21,3	342,8	364,0	41,0	4,5
11 juni	21,3	342,8	364,0	41,0	4,5
10 juni	21,3	342,8	364,0	41,0	4,5
9 juni	21,0	333,0	354,0	38,5	3,5
8 juni	22,0	320,3	342,3	36,5	3,0
7 juni	22,5	311,3	333,8	35,5	3,8
6 juni	22,0	308,8	330,8	34,3	2,0
5 juni	22,6	312,8	335,4	33,4	2,6
4 juni	22,6	312,8	335,4	33,4	2,6
3 juni	22,6	312,8	335,4	33,4	2,6
2 juni	23,4	321,8	345,2	31,8	2,6
1 juni	23,0	328,0	351,0	31,0	2,8
31 mei	24,3	348,0	372,3	33,5	2,8
30 mei	28,3	362,8	391,0	33,8	3,3

Het 7-daagsgemiddelde nieuwe opnames kliniek 7 juni t/m 13 juni (LCPS) = +22,6% t.o.v. 31 mei t/m 6 juni

Het 7-daagsgemiddelde nieuwe opnames IC 7 juni t/m 13 juni (LCPS) = +110% t.o.v. 31 mei t/m 6 juni

	LCPS			LCPS	
	IC-bezetting COVID-patienten	Kliniekbezetting COVID-patienten	IC- en kliniekbezetting COVID-patienten	Nieuwe opnames kliniek (LCPS)	Nieuwe opnames IC (LCPS)
	per dag	per dag	per dag	per dag	per dag
13 juni	26	410	436	46	3
12 juni					
11 juni					
10 juni	21	340	361	45	6
9 juni	21	348	369	43	4
8 juni	22	343	365	35	1
7 juni	21	340	361	41	7
6 juni	20	301	321	35	2
5 juni					
4 juni					
3 juni	20	301	321	35	2
2 juni	25	297	322	35	2
1 juni	24	307	331	31	4
31 mei	19	330	349	36	0
30 mei	25	329	354	30	5

Het totaal aantal opgenomen covidpatiënten bedraagt 436 [stand 13 juni] [+0 in Duitsland]

- IC-bezetting (LCPS) = 26 [+5 t.o.v. 10 juni]

- Kliniek-bezetting (LCPS) = 410 [+70 t.o.v. 10 juni]

- Het 7-daagsgemiddelde nieuwe opnames kliniek (7 juni t/m 13 juni) (LCPS) = 42 [+7,7 t.o.v. 31 mei t/m 6 juni]

- Het 7-daagsgemiddelde nieuwe opnames IC (7 juni t/m 13 juni) (LCPS) = 4,2 [+2,2 t.o.v. 31 mei t/m 6 juni]

- In de afgelopen 24 uur zijn 49 nieuwe covidpatiënten opgenomen

	Gemiddeld afgelopen 7 dagen				
	IC-bezetting COVID-patienten	Kliniekbezetting COVID-patienten	IC- en kliniekbezetting COVID-patienten	Ziekenhuisopnames (incl direct naar IC) naar opnamedatum (NICE)	IC-opnames naar opnamedatum (NICE)
13-6-2022	22,2	356,2	378,4		
12-6-2022	21,3	342,8	364,0	19,9	2,0
11-6-2022	21,3	342,8	364,0	23,1	2,3
10-6-2022	21,3	342,8	364,0	25,9	2,9
9-6-2022	21,0	333,0	354,0	28,3	2,3
8-6-2022	22,0	320,3	342,3	28,9	2,1
7-6-2022	22,5	311,3	333,8	28,3	2,4
6-6-2022	22,0	308,8	330,8	27,9	2,7
5-6-2022	22,6	312,8	335,4	28,0	2,3
4-6-2022	22,6	312,8	335,4	26,6	2,1
3-6-2022	22,6	312,8	335,4	25,7	1,6
2-6-2022	23,4	321,8	345,2	25,9	1,9
1-6-2022	23,0	328,0	351,0	24,9	2,0
31-5-2022	24,3	348,0	372,3	23,4	1,4
30-5-2022	28,3	362,8	391,0	24,4	1,4

	LCPS			NICE	
	IC-bezetting COVID-patienten	Kliniekbezetting COVID-patienten	IC- en kliniekbezetting COVID-patienten	Ziekenhuisopnames (incl direct naar IC) naar opnamedatum	IC-opnames naar opnamedatum
	per dag	per dag	per dag	per dag	per dag
13 juni	26	410	436		
12 juni				2	0
11 juni				2	0
10 juni	21	340	361	15	5
9 juni	21	348	369	23	2
8 juni	22	343	365	31	3
7 juni	21	340	361	32	1
6 juni	21,7	347,6	367,6	34	3
5 juni				25	2
4 juni				21	4
3 juni	20	301	321	32	1
2 juni	25	297	322	27	1
1 juni	24	307	331	27	5
31 mei	19	330	349	29	3
30 mei	25	329	354	35	0