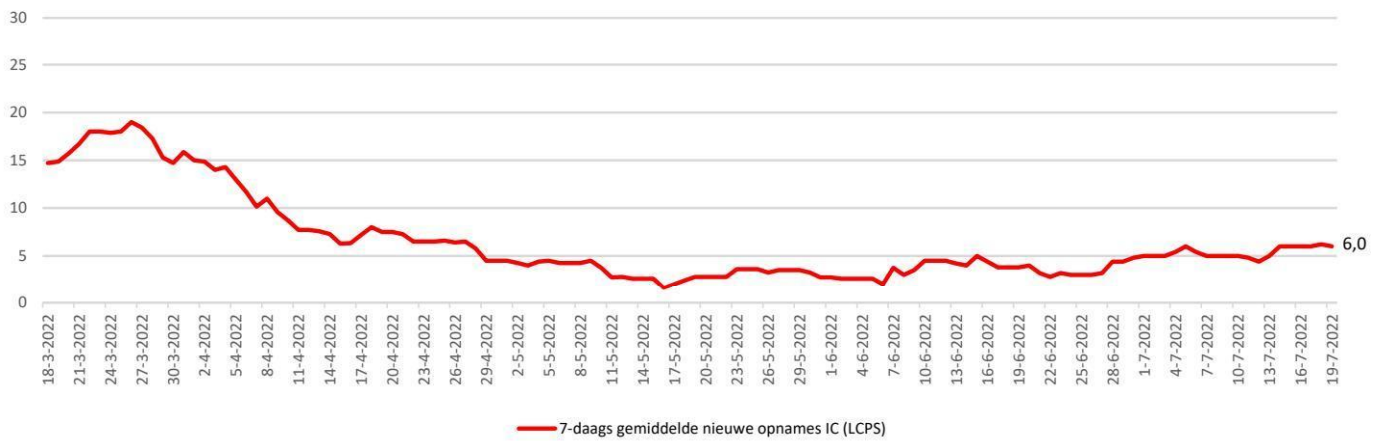
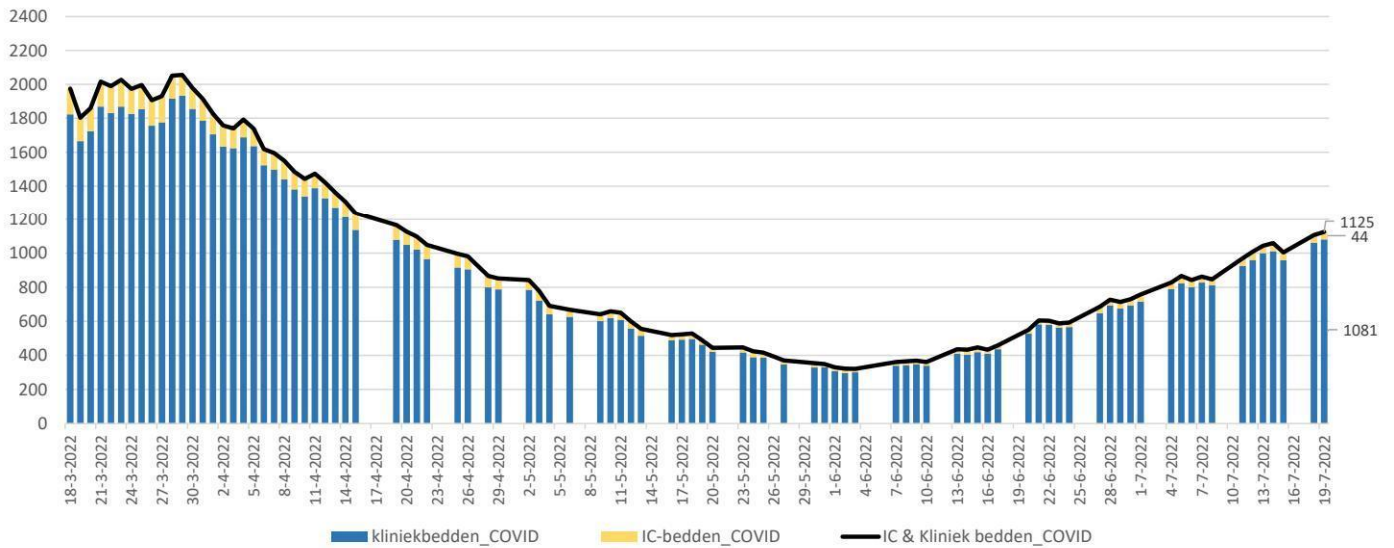


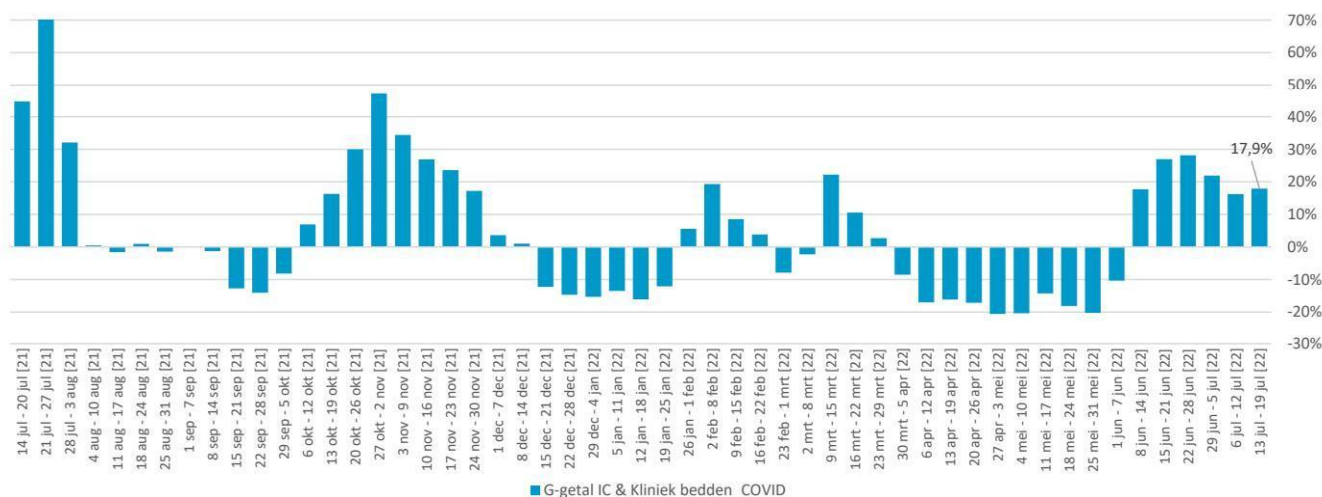
IC-opnames volgens LCPS



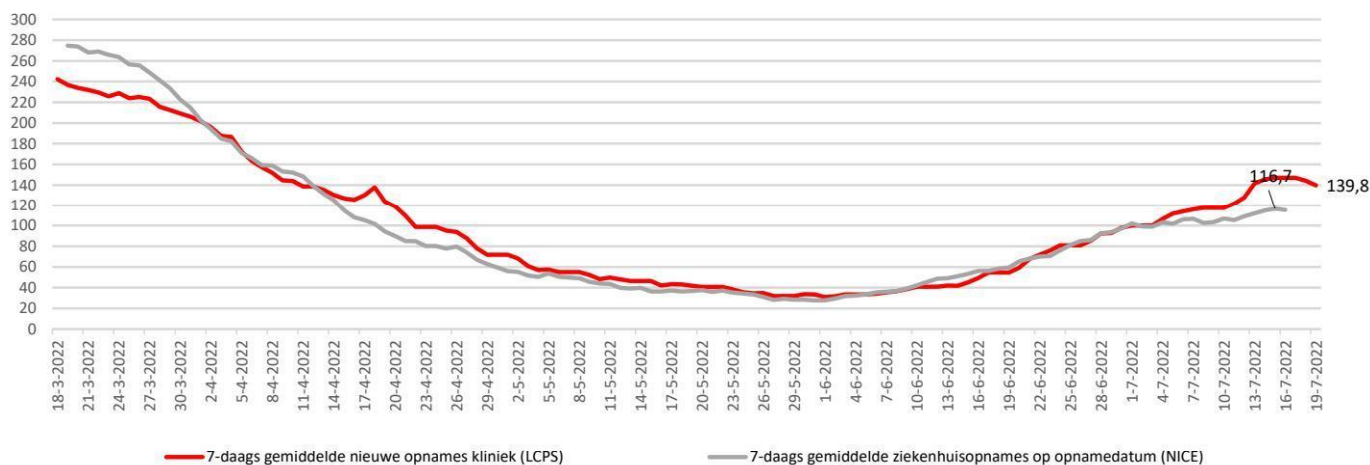
Bedbezetting



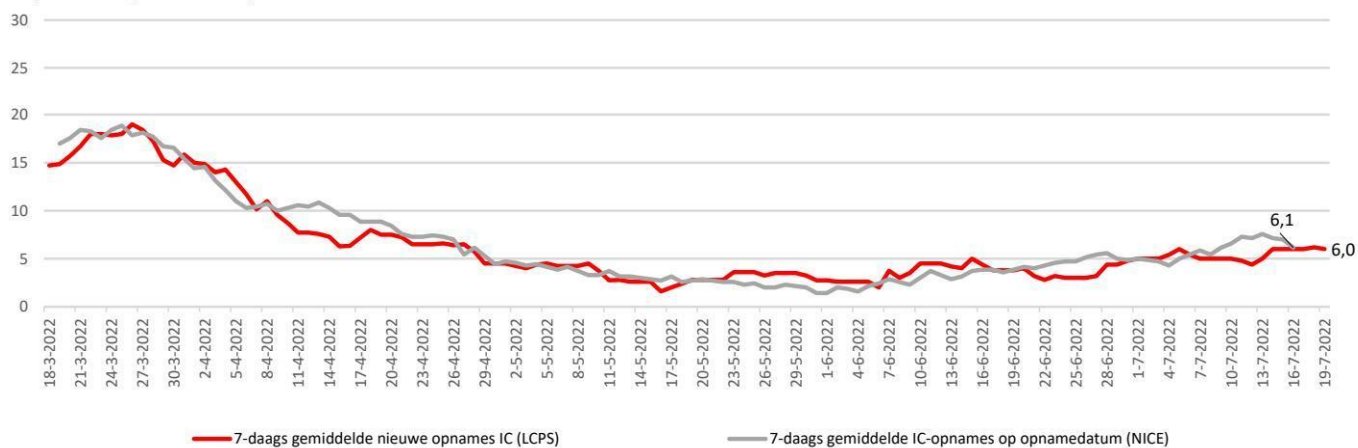
Percentuele verandering per week (het G-getal) van de bedbezetting



Kliniekopnames volgens LCPS resp NICE



IC-opnames volgens LCPS resp NICE



	Gemiddeld afgelopen 7 dagen				
	IC-bezetting COVID-patienten	Kliniekbezetting COVID-patienten	IC- en kliniekbezetting COVID-patienten	7-daags gemiddelde nieuwe opnames kliniek (LCPS)	7-daags gemiddelde nieuwe opnames IC (LCPS)
19 juli	45,4	1022,6	1068,0	139,8	6,0
18 juli	46,0	998,6	1044,6	144,2	6,2
17 juli	45,8	971,4	1017,2	147,0	6,0
16 juli	45,8	971,4	1017,2	147,0	6,0
15 juli	45,8	971,4	1017,2	147,0	6,0
14 juli	43,6	941,8	985,4	145,4	6,0
13 juli	41,0	905,0	946,0	141,6	5,0
12 juli	40,6	865,2	905,8	127,8	4,4
11 juli	40,2	837,4	877,6	121,6	4,8
10 juli	39,2	810,0	849,2	117,6	5,0
9 juli	39,2	810,0	849,2	117,6	5,0
8 juli	39,2	810,0	849,2	117,6	5,0
7 juli	40,4	791,2	831,6	116,0	5,0
6 juli	40,6	764,6	805,2	114,0	5,4
5 juli	40,0	739,4	779,4	111,8	6,0

Het 7-daagsgemiddelde nieuwe opnames kliniek 13 juli t/m 19 juli (LCPS) = +9,4% t.o.v. 6 juli t/m 12 juli

Het 7-daagsgemiddelde nieuwe opnames IC 13 juli t/m 19 juli (LCPS) = +36,4% t.o.v. 6 juli t/m 12 juli

Ziekenhuis- en
Het aantal opge
week), een stijgi
(-25%).

	LCPS			LCPS	
	IC-bezetting COVID-patienten	Kliniekbezetting COVID-patienten	IC- en kliniekbezetting COVID-patienten	Nieuwe opnames kliniek (LCPS)	Nieuwe opnames IC (LCPS)
	per dag	per dag	per dag	per dag	per dag
19 juli	44	1081	1125	153	8
18 juli	45	1062	1107	130	7
17 juli					
16 juli					
15 juli	46	959	1005	123	3
14 juli	48	1011	1059	138	8
13 juli	44	1000	1044	155	4
12 juli	47	961	1008	175	9
11 juli	44	926	970	144	6
10 juli					
9 juli					
8 juli	35	811	846	115	3
7 juli	35	827	862	119	3
6 juli	42	801	843	86	1
5 juli	45	822	867	144	11

721

Het totaal aantal opgenomen covidpatiënten bedraagt 1125 [stand 19 juli] [+0 in Duitsland]

- IC-bezetting (LCPS) = 44 [-1 t.o.v. 18 juli]

- Kliniek-bezetting (LCPS) = 1081 [+19 t.o.v. 18 juli]

- Het 7-daagsgemiddelde nieuwe opnames kliniek (13 juli t/m 19 juli) (LCPS) = 139,8 [+12 t.o.v. 6 juli t/m 12 juli]

- Het 7-daagsgemiddelde nieuwe opnames IC (13 juli t/m 19 juli) (LCPS) = 6 [+1,6 t.o.v. 6 juli t/m 12 juli]

- In de afgelopen 24 uur zijn 161 nieuwe covidpatiënten opgenomen

	Gemiddeld afgelopen 7 dagen				
	IC-bezetting COVID-patienten	Kliniekbezetting COVID-patienten	IC- en kliniekbezetting COVID-patienten	Ziekenhuisopnames (incl direct naar IC) naar opnamedatum (NICE)	IC-opnames naar opnamedatum (NICE)
19-7-2022	45,4	1022,6	1068,0		
18-7-2022	46,0	998,6	1044,6	85,1	4,6
17-7-2022	45,8	971,4	1017,2	103,0	5,7
16-7-2022	45,8	971,4	1017,2	109,1	5,6
15-7-2022	45,8	971,4	1017,2	115,3	6,1
14-7-2022	43,6	941,8	985,4	116,7	7,0
13-7-2022	41,0	905,0	946,0	114,9	7,1
12-7-2022	40,6	865,2	905,8	112,0	7,6
11-7-2022	40,2	837,4	877,6	109,1	7,1
10-7-2022	39,2	810,0	849,2	105,4	7,3
9-7-2022	39,2	810,0	849,2	106,9	6,6
8-7-2022	39,2	810,0	849,2	103,3	6,1
7-7-2022	40,4	791,2	831,6	102,6	5,4
6-7-2022	40,6	764,6	805,2	106,7	5,9
5-7-2022	40,0	739,4	779,4	106,0	5,4

	LCPS			NICE	
	IC-bezetting COVID-patienten	Kliniekbezetting COVID-patienten	IC- en kliniekbezetting COVID-patienten	Ziekenhuisopnames (incl direct naar IC) naar opnamedatum	IC-opnames naar opnamedatum
	per dag	per dag	per dag	per dag	per dag
19 juli	44	1081	1125		
18 juli	45	1062	1107	18	1
17 juli				60	7
16 juli				62	4
15 juli	46	959	1005	90	2
14 juli	48	1011	1059	116	4
13 juli	44	1000	1044	122	5
12 juli	47	961	1008	128	9
11 juli	44	926	970	143	9
10 juli				103	6
9 juli				105	8
8 juli	35	811	846	100	8
7 juli	35	827	862	103	5
6 juli	42	801	843	102	8
5 juli	45	822	867	108	6