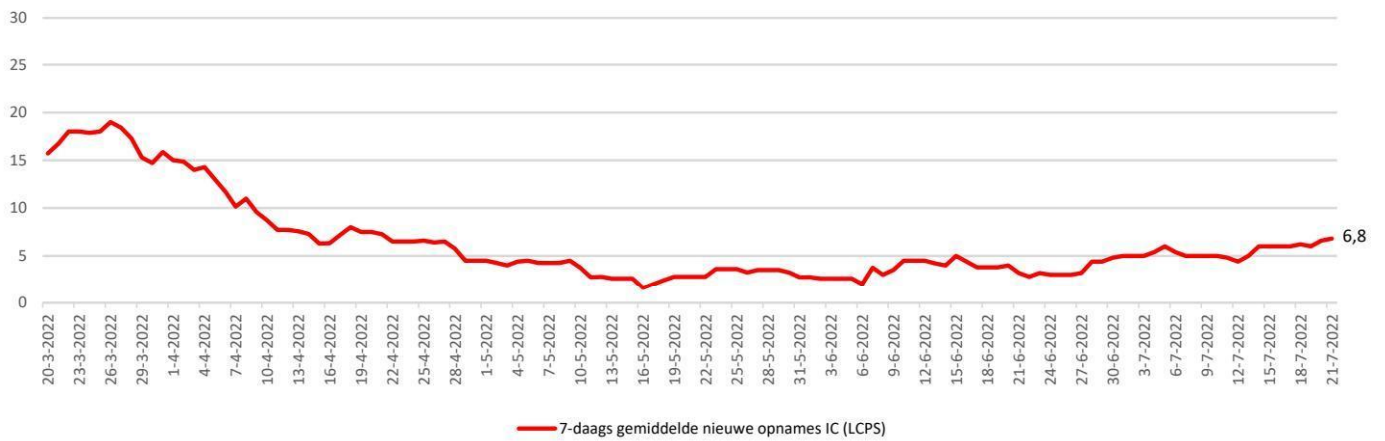
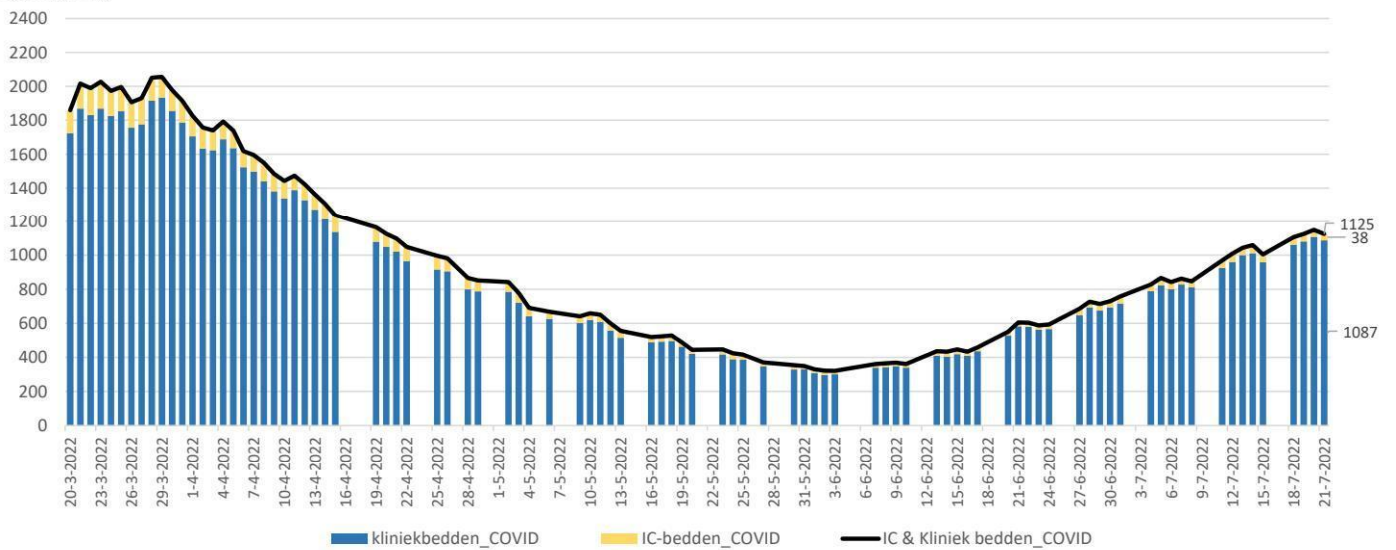


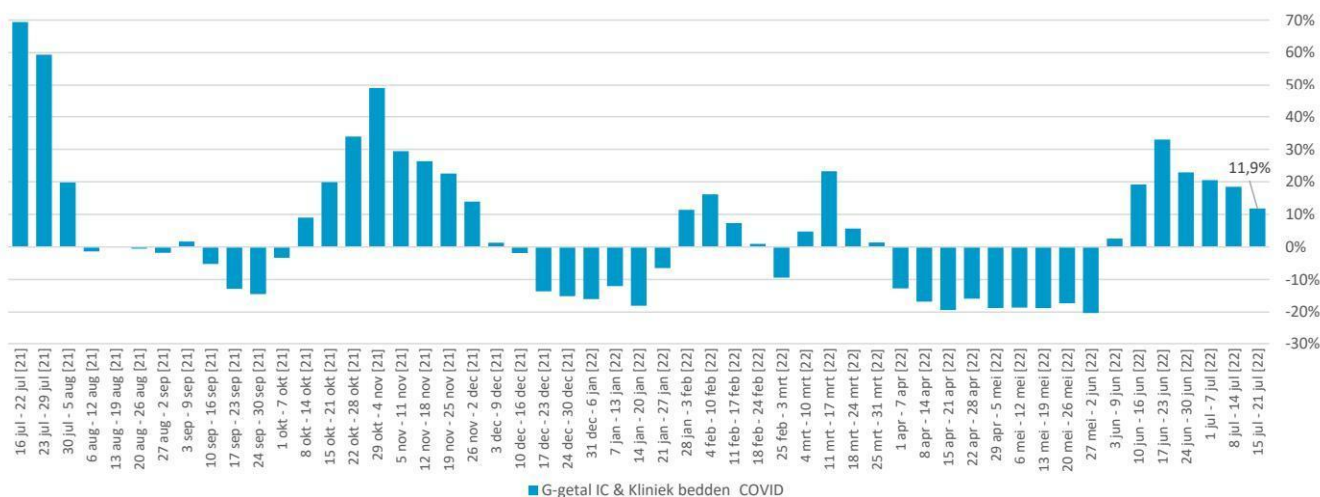
IC-opnames volgens LCPS



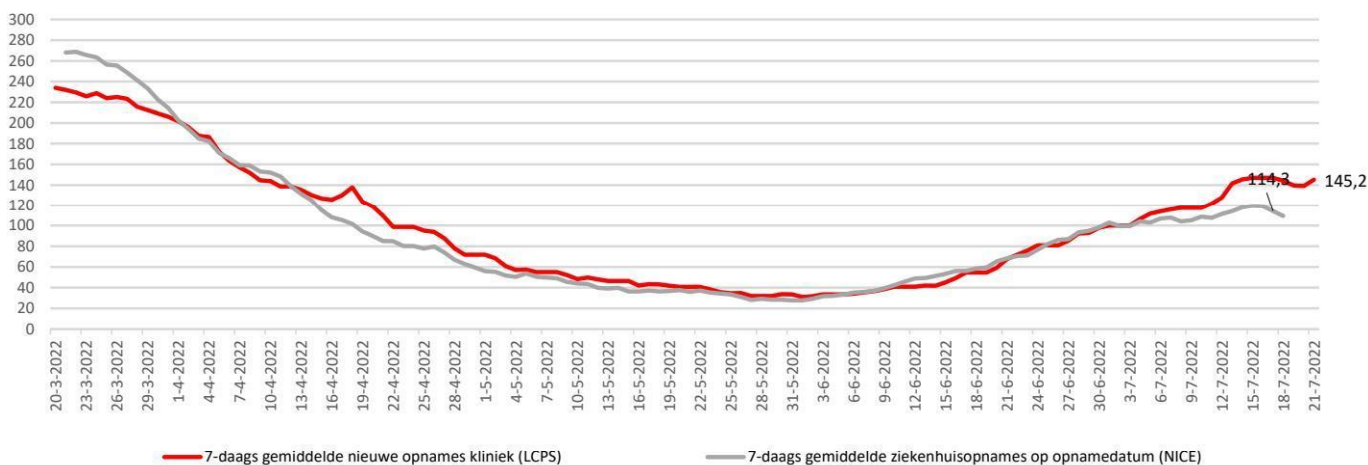
Bedbezetting



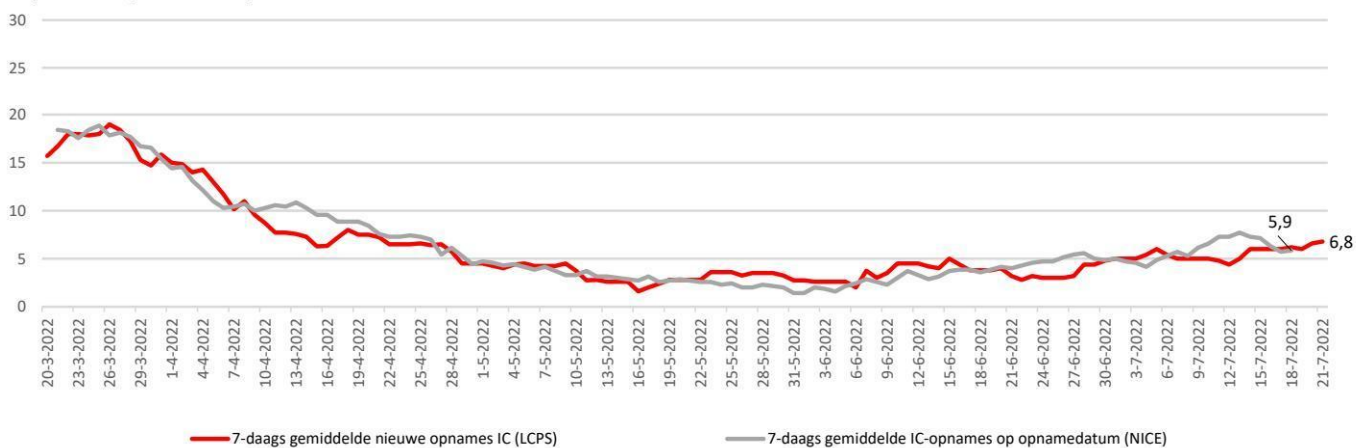
Percentuele verandering per week (het G-getal) van de bedbezetting



Kliniekopnames volgens LCPS resp NICE



IC-opnames volgens LCPS resp NICE



	Gemiddeld afgelopen 7 dagen				
	IC-bezetting COVID-patienten	Kliniekbezetting COVID-patienten	IC- en kliniekbezetting COVID-patienten	7-daags gemiddelde nieuwe opnames kliniek (LCPS)	7-daags gemiddelde nieuwe opnames IC (LCPS)
21 juli	42,8	1059,4	1102,2	145,2	6,8
20 juli	44,8	1044,2	1089,0	139,2	6,6
19 juli	45,4	1022,6	1068,0	139,8	6,0
18 juli	46,0	998,6	1044,6	144,2	6,2
17 juli	45,8	971,4	1017,2	147,0	6,0
16 juli	45,8	971,4	1017,2	147,0	6,0
15 juli	45,8	971,4	1017,2	147,0	6,0
14 juli	43,6	941,8	985,4	145,4	6,0
13 juli	41,0	905,0	946,0	141,6	5,0
12 juli	40,6	865,2	905,8	127,8	4,4
11 juli	40,2	837,4	877,6	121,6	4,8
10 juli	39,2	810,0	849,2	117,6	5,0
9 juli	39,2	810,0	849,2	117,6	5,0
8 juli	39,2	810,0	849,2	117,6	5,0
7 juli	40,4	791,2	831,6	116,0	5,0

Het 7-daagsgemiddelde nieuwe opnames kliniek 15 juli t/m 21 juli (LCPS) = -0,1% t.o.v. 8 juli t/m 14 juli

Het 7-daagsgemiddelde nieuwe opnames IC 15 juli t/m 21 juli (LCPS) = +13,3% t.o.v. 8 juli t/m 14 juli

Ziekenhuis- en
Het aantal opge
week), een stijgi
(-25%).

	LCPS			LCPS	
	IC-bezetting COVID-patienten	Kliniekbezetting COVID-patienten	IC- en kliniekbezetting COVID-patienten	Nieuwe opnames kliniek (LCPS)	Nieuwe opnames IC (LCPS)
	per dag	per dag	per dag	per dag	per dag
21 juli	38	1087	1125	168	9
20 juli	41	1108	1149	152	7
19 juli	44	1081	1125	153	8
18 juli	45	1062	1107	130	7
17 juli					
16 juli					
15 juli	46	959	1005	123	3
14 juli	48	1011	1059	138	8
13 juli	44	1000	1044	155	4
12 juli	47	961	1008	175	9
11 juli	44	926	970	144	6
10 juli					
9 juli					
8 juli	35	811	846	115	3
7 juli	35	827	862	119	3

#N/B

Het totaal aantal opgenomen covidpatiënten bedraagt 1125 [stand 21 juli] [+0 in Duitsland]

- IC-bezetting (LCPS) = 38 [-3 t.o.v. 20 juli]

- Kliniek-bezetting (LCPS) = 1087 [-21 t.o.v. 20 juli]

- Het 7-daagsgemiddelde nieuwe opnames kliniek (15 juli t/m 21 juli) (LCPS) = 145,2 [-0,2 t.o.v. 8 juli t/m 14 juli]

- Het 7-daagsgemiddelde nieuwe opnames IC (15 juli t/m 21 juli) (LCPS) = 6,8 [+0,8 t.o.v. 8 juli t/m 14 juli]

- In de afgelopen 24 uur zijn 177 nieuwe covidpatiënten opgenomen

	Gemiddeld afgelopen 7 dagen				
	IC-bezetting COVID-patienten	Kliniekbezetting COVID-patienten	IC- en kliniekbezetting COVID-patienten	Ziekenhuisopnames (incl direct naar IC) naar opnamedatum (NICE)	IC-opnames naar opnamedatum (NICE)
21-7-2022	42,8	1059,4	1102,2		
20-7-2022	44,8	1044,2	1089,0	77,4	3,6
19-7-2022	45,4	1022,6	1068,0	93,4	4,1
18-7-2022	46,0	998,6	1044,6	102,1	5,1
17-7-2022	45,8	971,4	1017,2	109,3	5,9
16-7-2022	45,8	971,4	1017,2	114,3	5,7
15-7-2022	45,8	971,4	1017,2	119,0	6,3
14-7-2022	43,6	941,8	985,4	119,6	7,1
13-7-2022	41,0	905,0	946,0	117,9	7,3
12-7-2022	40,6	865,2	905,8	114,3	7,7
11-7-2022	40,2	837,4	877,6	111,3	7,3
10-7-2022	39,2	810,0	849,2	107,6	7,3
9-7-2022	39,2	810,0	849,2	108,7	6,6
8-7-2022	39,2	810,0	849,2	105,1	6,1
7-7-2022	40,4	791,2	831,6	104,1	5,3

	LCPS			NICE	
	IC-bezetting COVID-patienten	Kliniekbezetting COVID-patienten	IC- en kliniekbezetting COVID-patienten	Ziekenhuisopnames (incl direct naar IC) naar opnamedatum	IC-opnames naar opnamedatum
	per dag	per dag	per dag	per dag	per dag
21 juli	38	1087	1125		
20 juli	41	1108	1149	16	1
19 juli	44	1081	1125	71	2
18 juli	45	1062	1107	95	5
17 juli				71	7
16 juli				74	4
15 juli	46	959	1005	97	2
14 juli	48	1011	1059	118	4
13 juli	44	1000	1044	128	5
12 juli	47	961	1008	132	9
11 juli	44	926	970	145	10
10 juli				106	6
9 juli				107	8
8 juli	35	811	846	101	8
7 juli	35	827	862	106	5