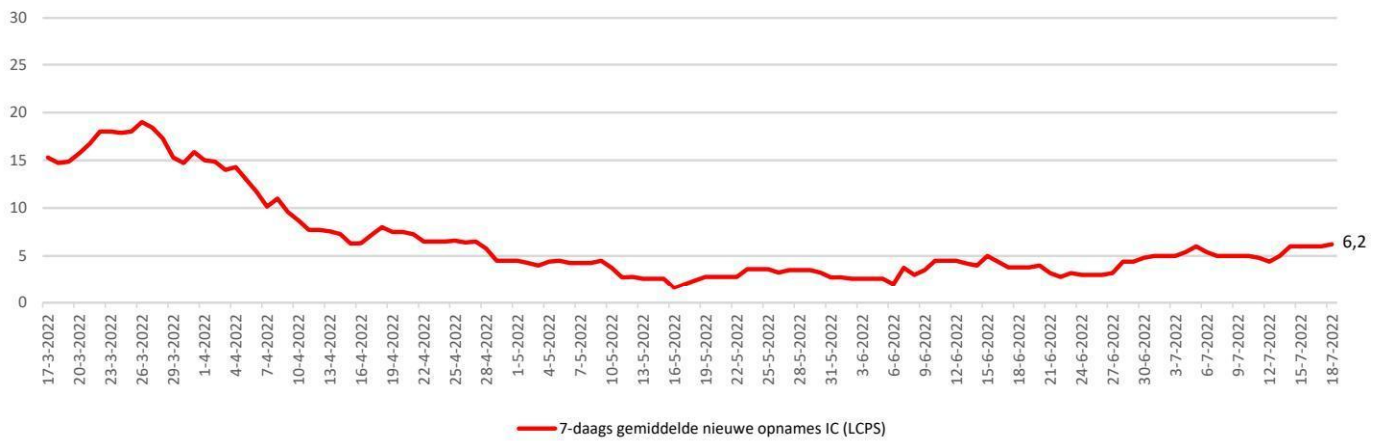
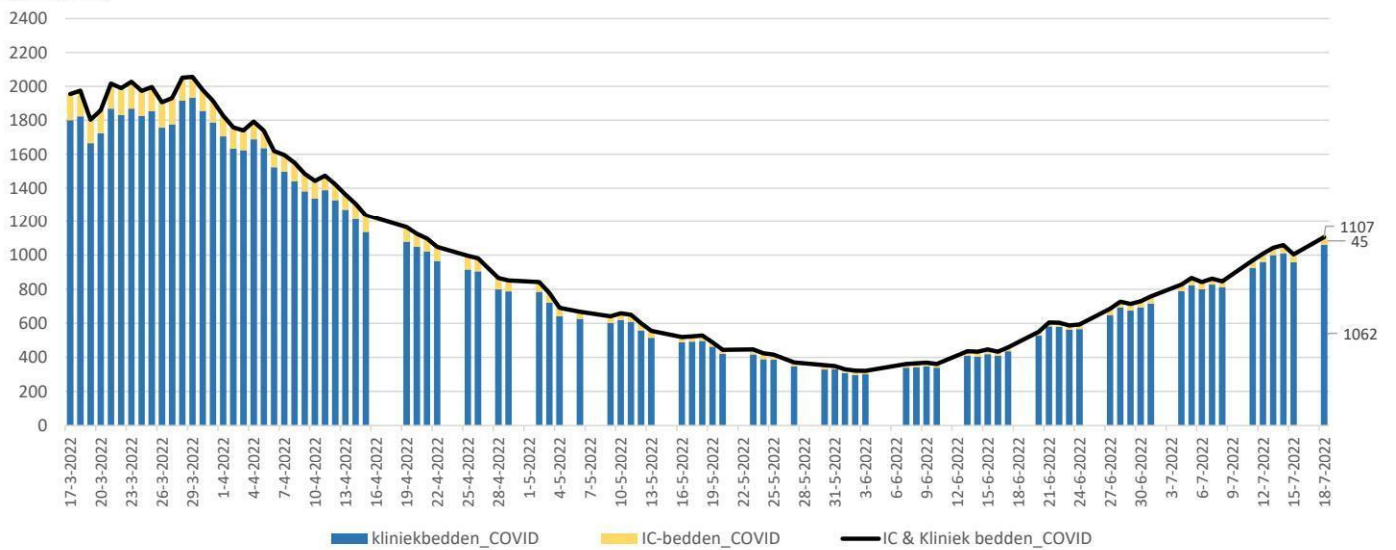


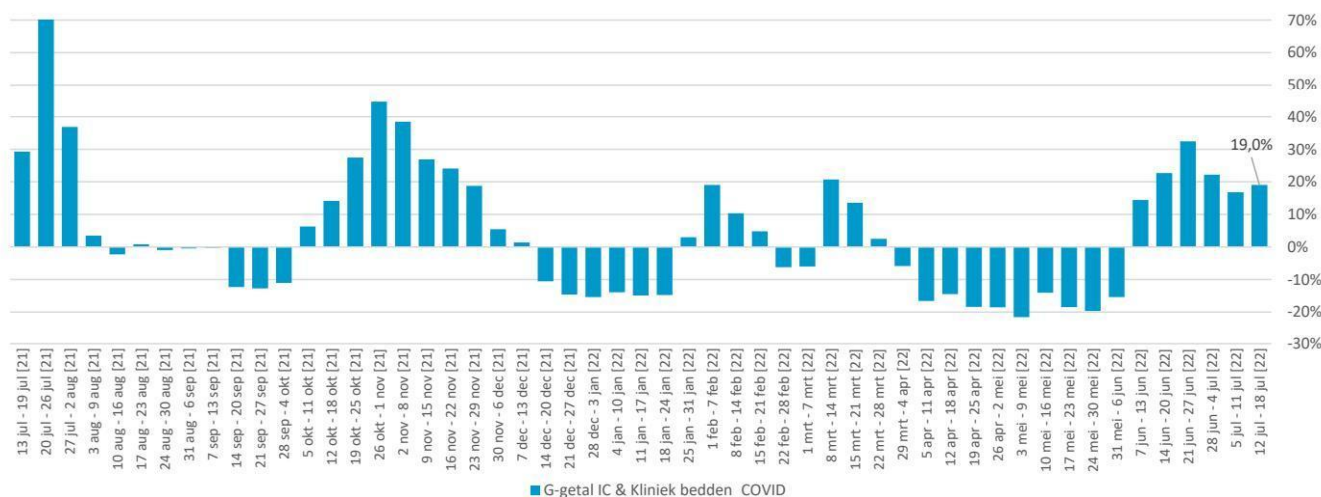
IC-opnames volgens LCPS



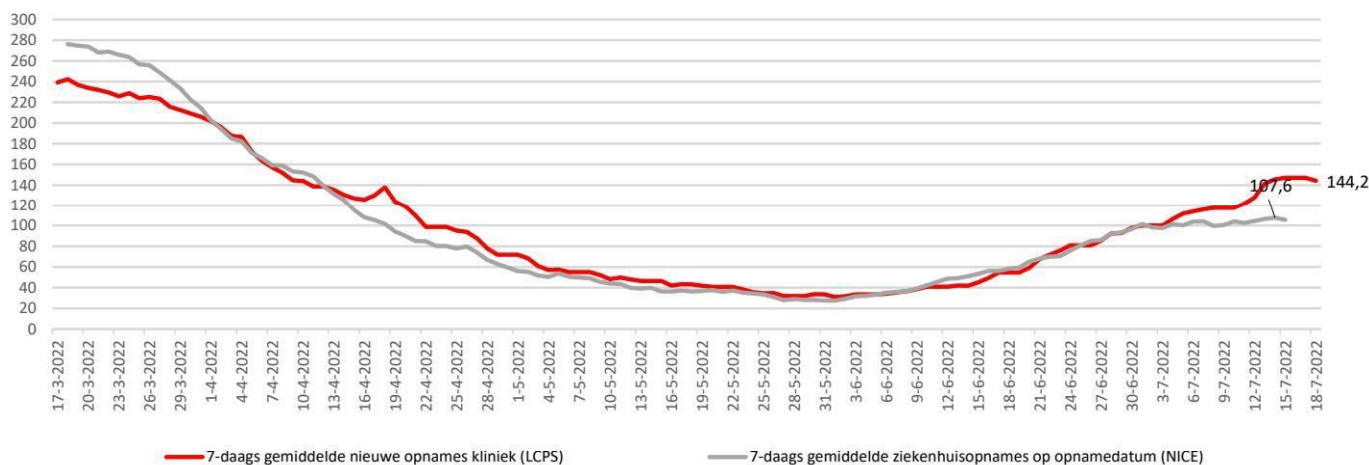
Bedbezetting



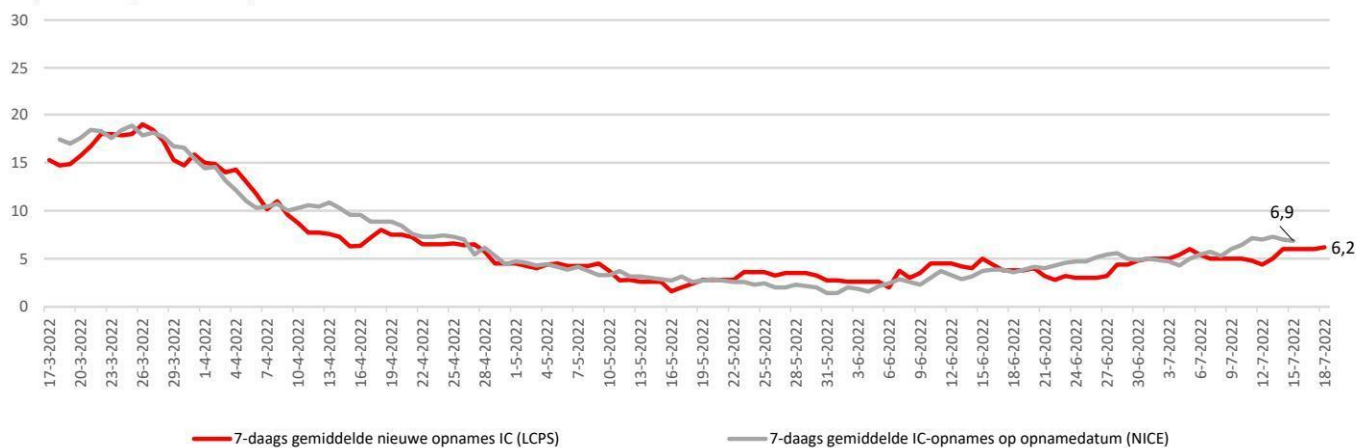
Percentuele verandering per week (het G-getal) van de bedbezetting



Kliniekopnames volgens LCPS resp NICE



IC-opnames volgens LCPS resp NICE



	Gemiddeld afgelopen 7 dagen				
	IC-bezetting COVID-patienten	Kliniekbezetting COVID-patienten	IC- en kliniekbezetting COVID-patienten	7-daags gemiddelde nieuwe opnames kliniek (LCPS)	7-daags gemiddelde nieuwe opnames IC (LCPS)
18 juli	46,0	998,6	1044,6	144,2	6,2
17 juli	45,8	971,4	1017,2	147,0	6,0
16 juli	45,8	971,4	1017,2	147,0	6,0
15 juli	45,8	971,4	1017,2	147,0	6,0
14 juli	43,6	941,8	985,4	145,4	6,0
13 juli	41,0	905,0	946,0	141,6	5,0
12 juli	40,6	865,2	905,8	127,8	4,4
11 juli	40,2	837,4	877,6	121,6	4,8
10 juli	39,2	810,0	849,2	117,6	5,0
9 juli	39,2	810,0	849,2	117,6	5,0
8 juli	39,2	810,0	849,2	117,6	5,0
7 juli	40,4	791,2	831,6	116,0	5,0
6 juli	40,6	764,6	805,2	114,0	5,4
5 juli	40,0	739,4	779,4	111,8	6,0
4 juli	38,0	713,4	751,4	106,4	5,4

Het 7-daagsgemiddelde nieuwe opnames kliniek 12 juli t/m 18 juli (LCPS) = +18,6% t.o.v. 5 juli t/m 11 juli

Het 7-daagsgemiddelde nieuwe opnames IC 12 juli t/m 18 juli (LCPS) = +29,2% t.o.v. 5 juli t/m 11 juli

Ziekenhuis- en
Het aantal opge
week), een stijgi
(-25%).

	LCPS			LCPS	
	IC-bezetting COVID-patienten	Kliniekbezetting COVID-patienten	IC- en kliniekbezetting COVID-patienten	Nieuwe opnames kliniek (LCPS)	Nieuwe opnames IC (LCPS)
	per dag	per dag	per dag	per dag	per dag
18 juli	45	1062	1107	130	7
17 juli					
16 juli					
15 juli	46	959	1005	123	3
14 juli	48	1011	1059	138	8
13 juli	44	1000	1044	155	4
12 juli	47	961	1008	175	9
11 juli	44	926	970	144	6
10 juli					
9 juli					
8 juli	35	811	846	115	3
7 juli	35	827	862	119	3
6 juli	42	801	843	86	1
5 juli	45	822	867	144	11
4 juli	39	789	828	124	7

#N/B

Het totaal aantal opgenomen covidpatiënten bedraagt 1107 [stand 18 juli] [+0 in Duitsland]

- IC-bezetting (LCPS) = 45 [-1 t.o.v. 15 juli]

- Kliniek-bezetting (LCPS) = 1062 [+103 t.o.v. 15 juli]

- Het 7-daagsgemiddelde nieuwe opnames kliniek (12 juli t/m 18 juli) (LCPS) = 144,2 [+22,6 t.o.v. 5 juli t/m 11 juli]

- Het 7-daagsgemiddelde nieuwe opnames IC (12 juli t/m 18 juli) (LCPS) = 6,2 [+1,4 t.o.v. 5 juli t/m 11 juli]

- In de afgelopen 24 uur zijn 137 nieuwe covidpatiënten opgenomen

	Gemiddeld afgelopen 7 dagen				
	IC-bezetting COVID-patienten	Kliniekbezetting COVID-patienten	IC- en kliniekbezetting COVID-patienten	Ziekenhuisopnames (incl direct naar IC) naar opnamedatum (NICE)	IC-opnames naar opnamedatum (NICE)
18-7-2022	46,0	998,6	1044,6		
17-7-2022	45,8	971,4	1017,2	69,3	4,1
16-7-2022	45,8	971,4	1017,2	83,3	4,9
15-7-2022	45,8	971,4	1017,2	96,3	5,7
14-7-2022	43,6	941,8	985,4	105,6	6,9
13-7-2022	41,0	905,0	946,0	107,6	7,0
12-7-2022	40,6	865,2	905,8	106,6	7,3
11-7-2022	40,2	837,4	877,6	104,4	7,0
10-7-2022	39,2	810,0	849,2	102,4	7,1
9-7-2022	39,2	810,0	849,2	104,1	6,4
8-7-2022	39,2	810,0	849,2	100,4	6,0
7-7-2022	40,4	791,2	831,6	99,7	5,3
6-7-2022	40,6	764,6	805,2	104,0	5,7
5-7-2022	40,0	739,4	779,4	103,9	5,4
4-7-2022	38,0	713,4	751,4	100,3	5,0

	LCPS			NICE	
	IC-bezetting COVID-patienten	Kliniekbezetting COVID-patienten	IC- en kliniekbezetting COVID-patienten	Ziekenhuisopnames (incl direct naar IC) naar opnamedatum	IC-opnames naar opnamedatum
	per dag	per dag	per dag	per dag	per dag
18 juli	45	1062	1107		
17 juli				1	1
16 juli				12	2
15 juli	46	959	1005	32	0
14 juli	48	1011	1059	86	4
13 juli	44	1000	1044	105	5
12 juli	47	961	1008	118	8
11 juli	44	926	970	131	9
10 juli				99	6
9 juli				103	8
8 juli	35	811	846	97	8
7 juli	35	827	862	100	5
6 juli	42	801	843	98	7
5 juli	45	822	867	103	6
4 juli	39	789	828	117	10