

Kliniekopnames volgens LCPS

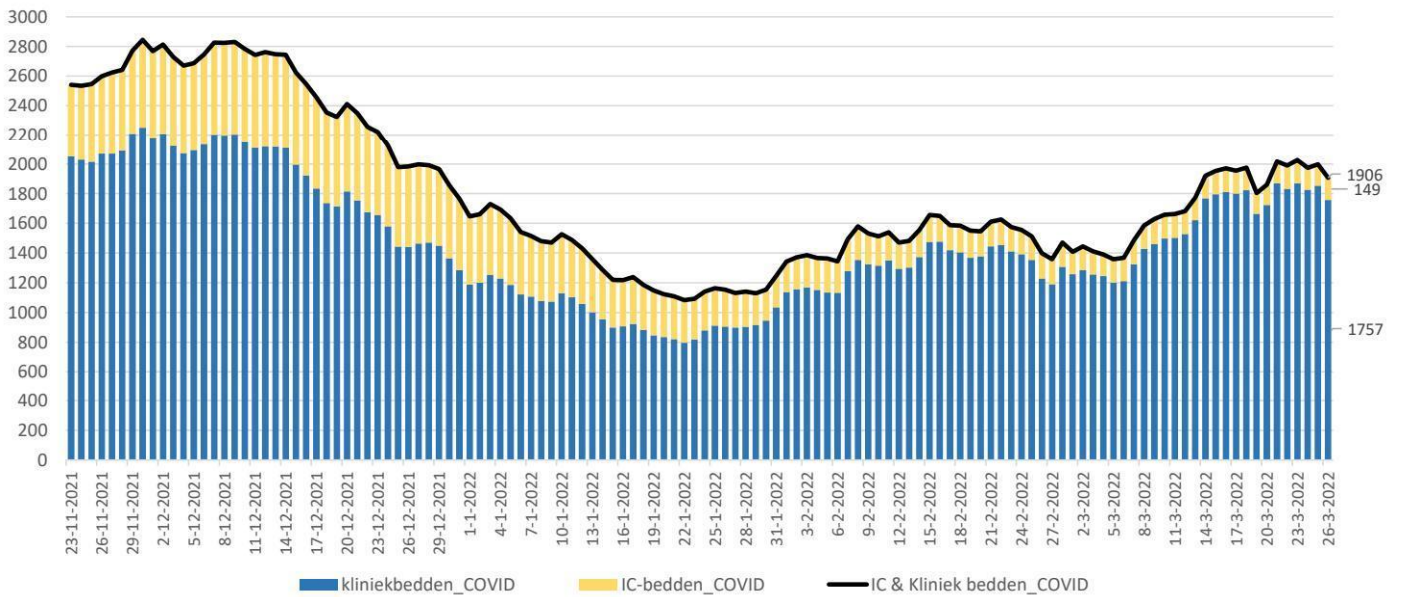
1848249



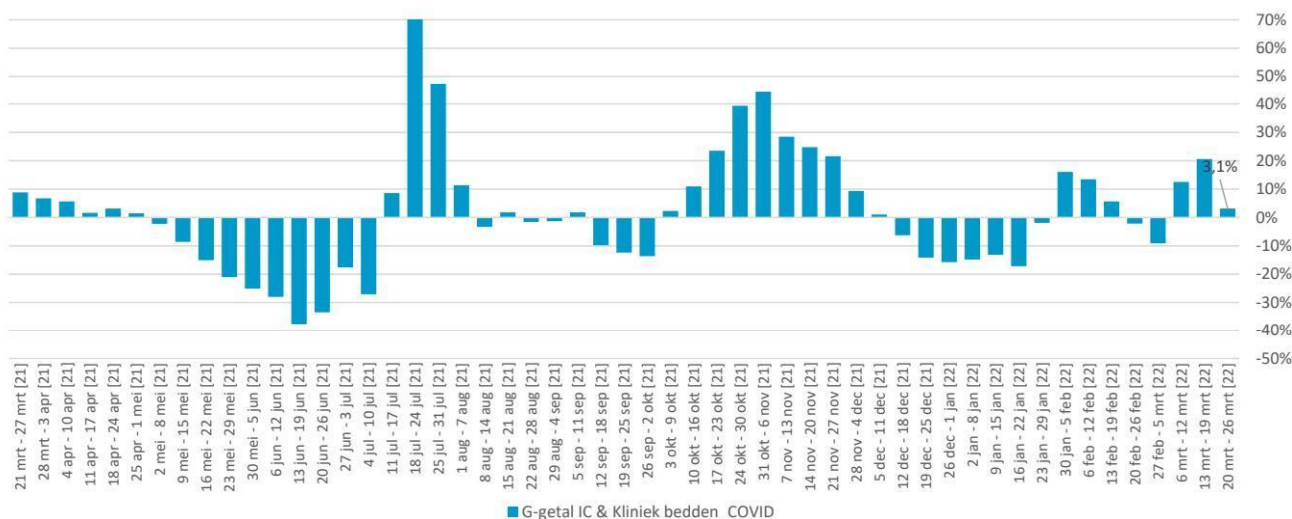
IC-opnames volgens LCPS



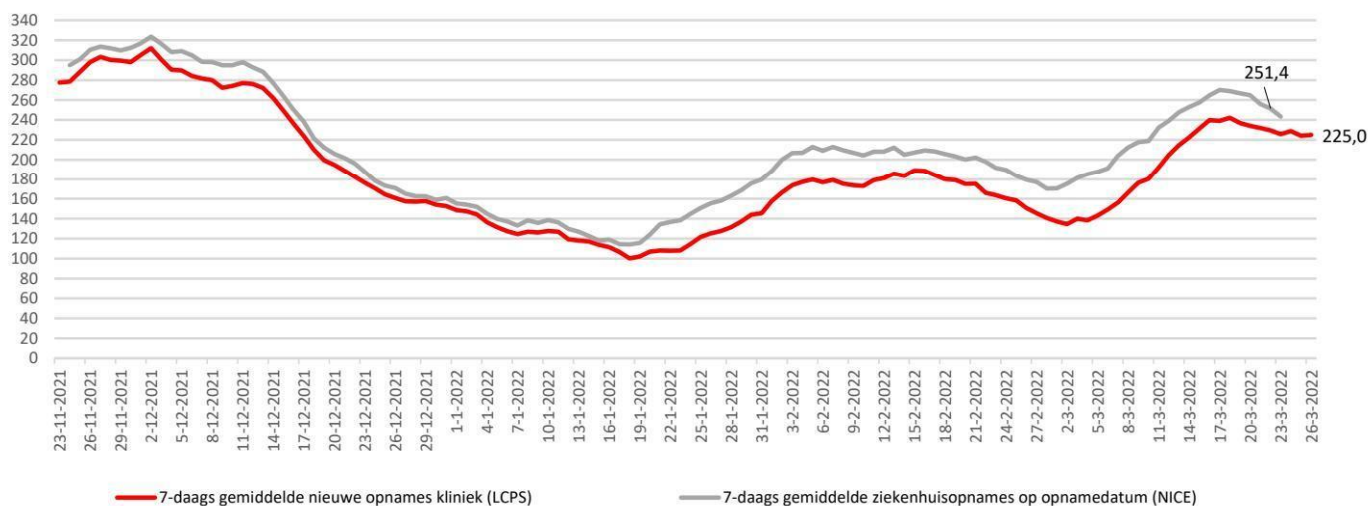
Bedbezetting



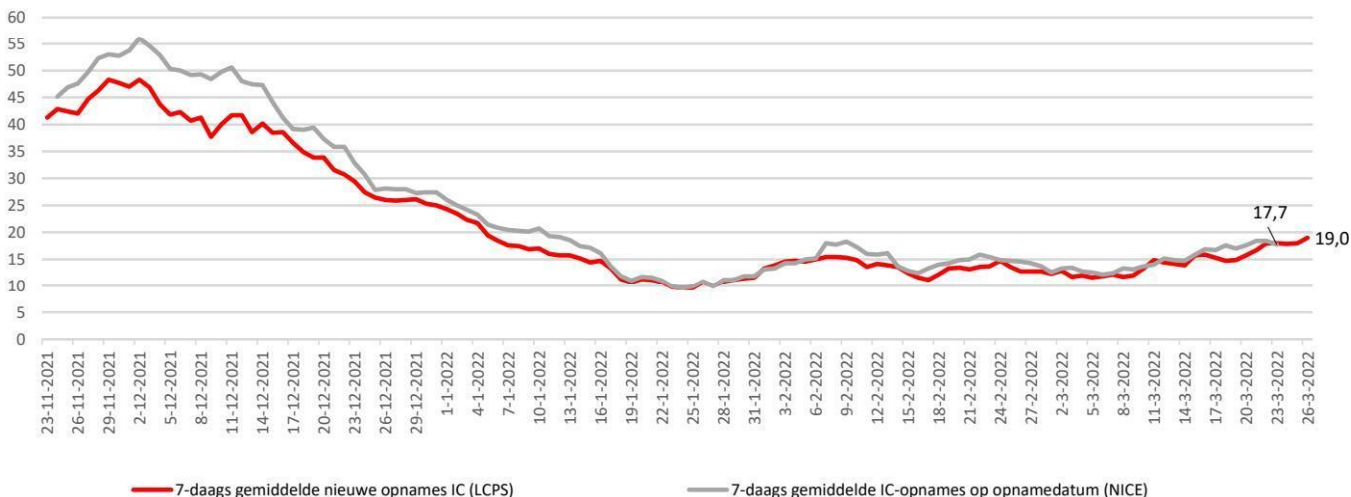
Percentuele verandering per week (het G-getal) van de bedbezetting



Kliniekopnames volgens LCPS resp NICE



IC-opnames volgens LCPS resp NICE



	Gemiddeld afgelopen 7 dagen				
	IC-bezetting COVID-patienten	Kliniekbezetting COVID-patienten	IC- en kliniekbezetting COVID-patienten	7-daags gemiddelde nieuwe opnames kliniek (LCPS)	7-daags gemiddelde nieuwe opnames IC (LCPS)
26 maart	148,6	1818,6	1967,1	225,0	19,0
25 maart	147,1	1805,4	1952,6	224,0	18,0
24 maart	148,4	1801,0	1949,4	228,9	17,9
23 maart	149,4	1797,4	1946,9	225,7	18,0
22 maart	149,9	1789,0	1938,9	229,4	18,0
21 maart	149,6	1783,9	1933,4	231,9	16,7
20 maart	150,0	1769,6	1919,6	234,0	15,7
19 maart	152,1	1755,1	1907,3	236,9	14,9
18 maart	154,3	1735,6	1889,9	242,3	14,7
17 maart	155,4	1689,9	1845,3	239,1	15,3
16 maart	156,3	1646,6	1802,9	239,7	15,9
15 maart	157,6	1596,6	1754,1	231,3	15,7
14 maart	157,7	1544,1	1701,9	222,4	13,9
13 maart	159,1	1480,7	1639,9	214,4	14,1
12 maart	159,9	1422,0	1581,9	204,6	14,4

Het 7-daagsgemiddelde nieuwe opnames kliniek 20 maart t/m 26 maart (LCPS) = -5% t.o.v. 13 maart t/m 19 maart

Het 7-daagsgemiddelde nieuwe opnames IC 20 maart t/m 26 maart (LCPS) = +27,9% t.o.v. 13 maart t/m 19 maart

	LCPS			LCPS	
	IC-bezetting COVID-patienten	Kliniekbezetting COVID-patienten	IC- en kliniekbezetting COVID-patienten	Nieuwe opnames kliniek (LCPS)	Nieuwe opnames IC (LCPS)
	per dag	per dag	per dag	per dag	per dag
26 maart	149	1757	1906	226	17
25 maart	143	1854	1997	222	18
24 maart	147	1826	1973	230	13
23 maart	158	1869	2027	247	20
22 maart	158	1832	1990	274	30
21 maart	148	1869	2017	197	17
20 maart	137	1723	1860	179	18
19 maart	139	1665	1804	219	10
18 maart	152	1823	1975	256	17
17 maart	154	1801	1955	208	14
16 maart	161	1810	1971	273	20
15 maart	156	1796	1952	291	21
14 maart	151	1769	1920	212	10
13 maart	152	1622	1774	199	12
12 maart	154	1528	1682	257	9

Het totaal aantal opgenomen covidpatiënten bedraagt 1906 [stand 26 maart] [+0 in Duitsland]

- IC-bezetting (LCPS) = 149 [+6 t.o.v. 25 maart]

- Kliniek-bezetting (LCPS) = 1757 [-97 t.o.v. 25 maart]

- Het 7-daagsgemiddelde nieuwe opnames kliniek (20 maart t/m 26 maart) (LCPS) = 225 [-11,9 t.o.v. 13 maart t/m 19 maart]

- Het 7-daagsgemiddelde nieuwe opnames IC (20 maart t/m 26 maart) (LCPS) = 19 [+4,1 t.o.v. 13 maart t/m 19 maart]

- In de afgelopen 24 uur zijn 243 nieuwe covidpatiënten opgenomen

	Gemiddeld afgelopen 7 dagen				
	IC-bezetting COVID-patienten	Kliniekbezetting COVID-patienten	IC- en kliniekbezetting COVID-patienten	Ziekenhuisopnames (incl direct naar IC) naar opnamedatum (NICE)	IC-opnames naar opnamedatum (NICE)
26-3-2022	148,6	1818,6	1967,1		
25-3-2022	147,1	1805,4	1952,6	183,0	16,1
24-3-2022	148,4	1801,0	1949,4	214,1	18,1
23-3-2022	149,4	1797,4	1946,9	233,1	18,3
22-3-2022	149,9	1789,0	1938,9	243,3	17,7
21-3-2022	149,6	1783,9	1933,4	251,4	18,4
20-3-2022	150,0	1769,6	1919,6	256,0	18,4
19-3-2022	152,1	1755,1	1907,3	264,9	17,6
18-3-2022	154,3	1735,6	1889,9	266,9	17,0
17-3-2022	155,4	1689,9	1845,3	268,9	17,6
16-3-2022	156,3	1646,6	1802,9	270,0	16,7
15-3-2022	157,6	1596,6	1754,1	264,6	16,9
14-3-2022	157,7	1544,1	1701,9	257,4	15,9
13-3-2022	159,1	1480,7	1639,9	253,0	14,7
12-3-2022	159,9	1422,0	1581,9	247,7	14,9

	LCPS			NICE	
	IC-bezetting COVID-patienten	Kliniekbezetting COVID-patienten	IC- en kliniekbezetting COVID-patienten	Ziekenhuisopnames (incl direct naar IC) naar opnamedatum	IC-opnames naar opnamedatum
	per dag	per dag	per dag	per dag	per dag
26 maart	149	1757	1906		
25 maart	143	1854	1997	24	3
24 maart	147	1826	1973	151	18
23 maart	158	1869	2027	209	19
22 maart	158	1832	1990	250	19
21 maart	148	1869	2017	274	24
20 maart	137	1723	1860	177	16
19 maart	139	1665	1804	196	14
18 maart	152	1823	1975	242	17
17 maart	154	1801	1955	284	19
16 maart	161	1810	1971	280	15
15 maart	156	1796	1952	307	24
14 maart	151	1769	1920	306	24
13 maart	152	1622	1774	239	10
12 maart	154	1528	1682	210	10