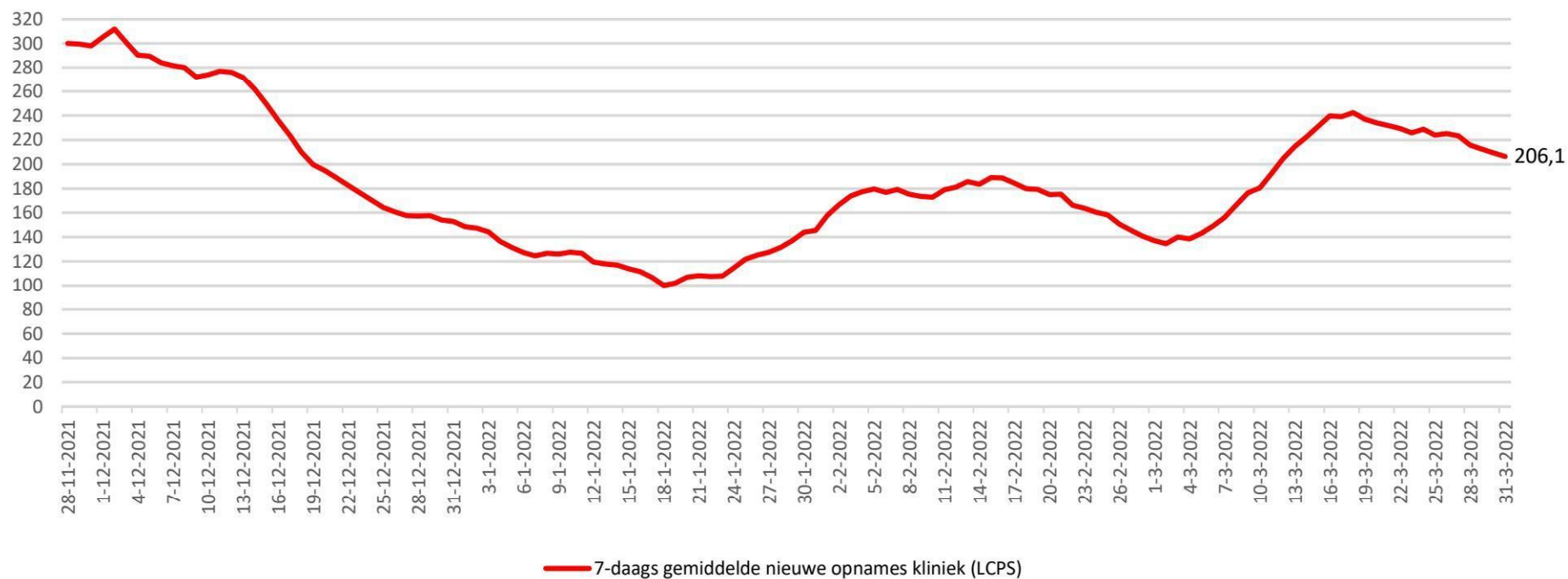
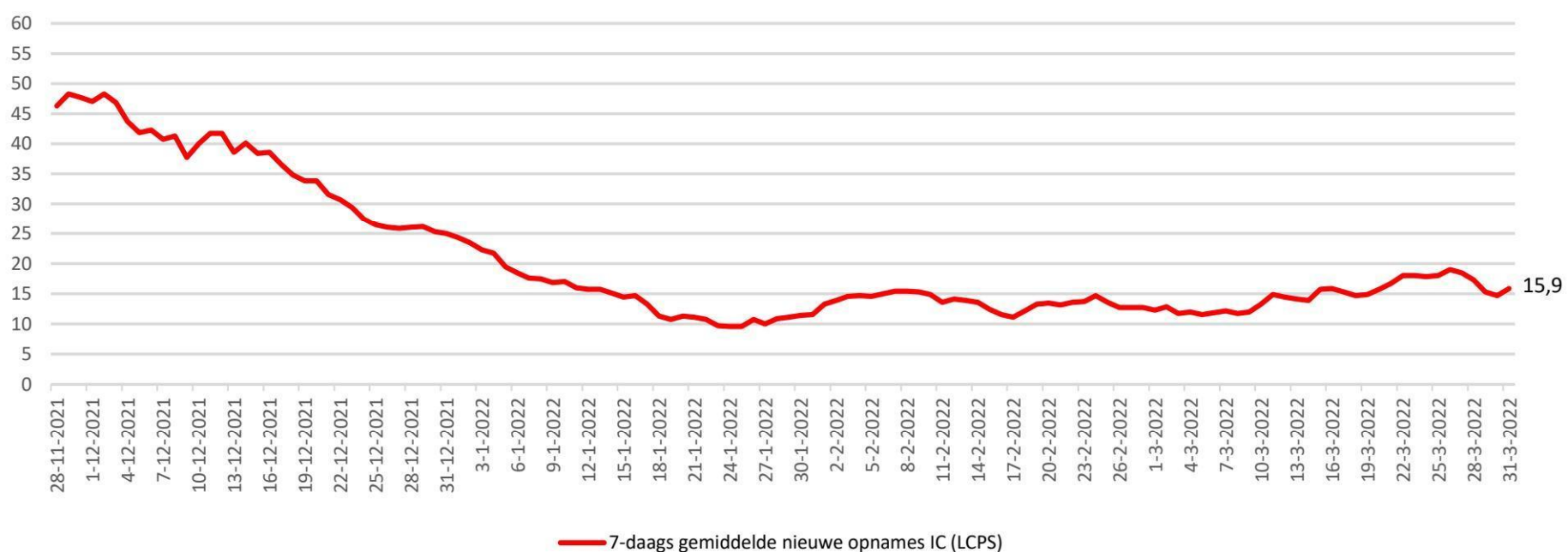


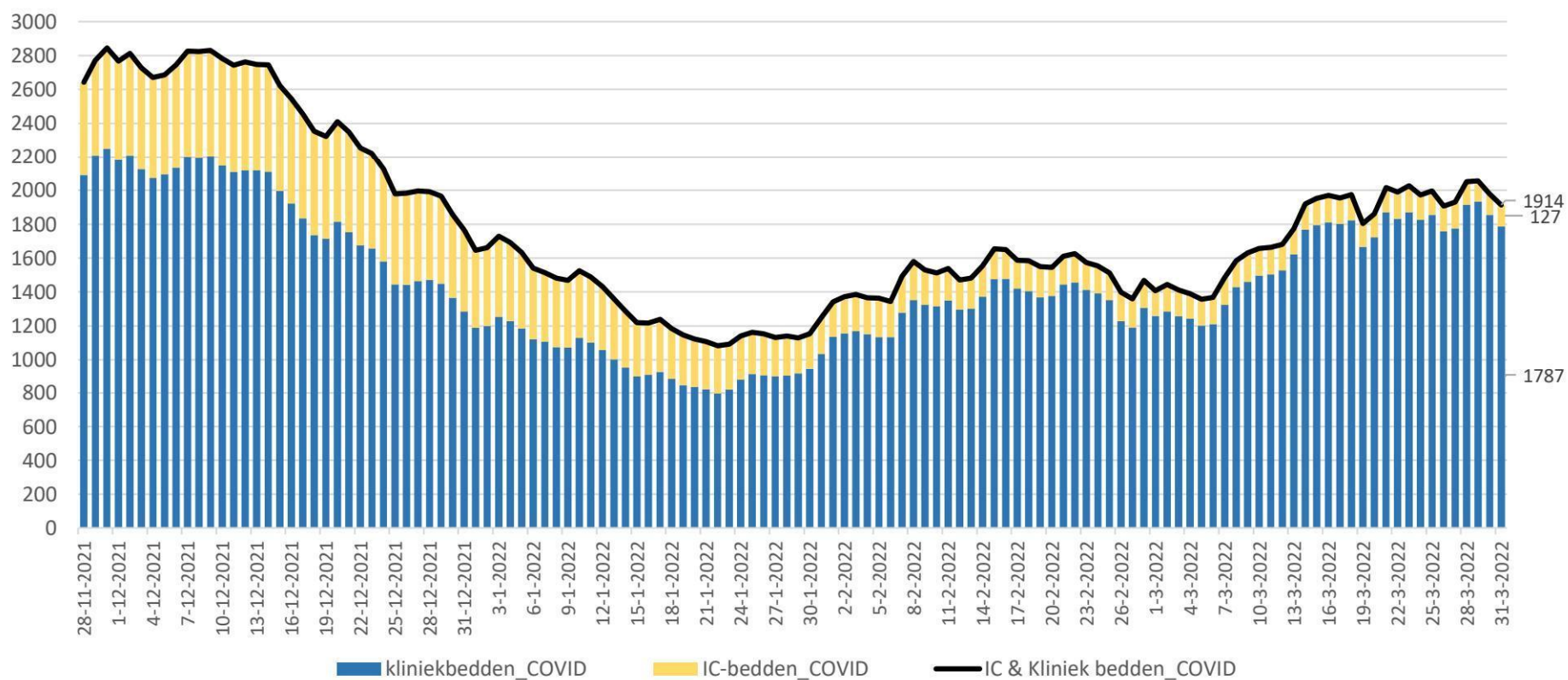
Kliniekopnames volgens LCPS



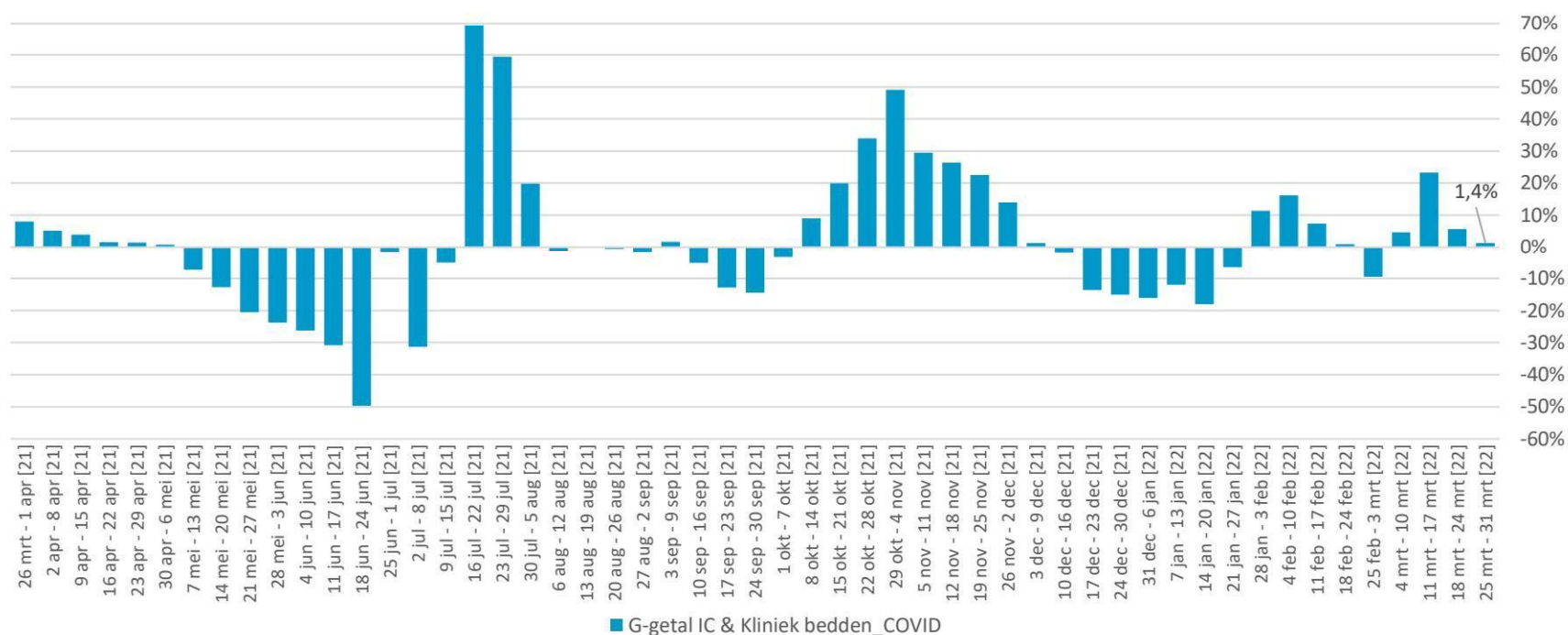
IC-opnames volgens LCPS



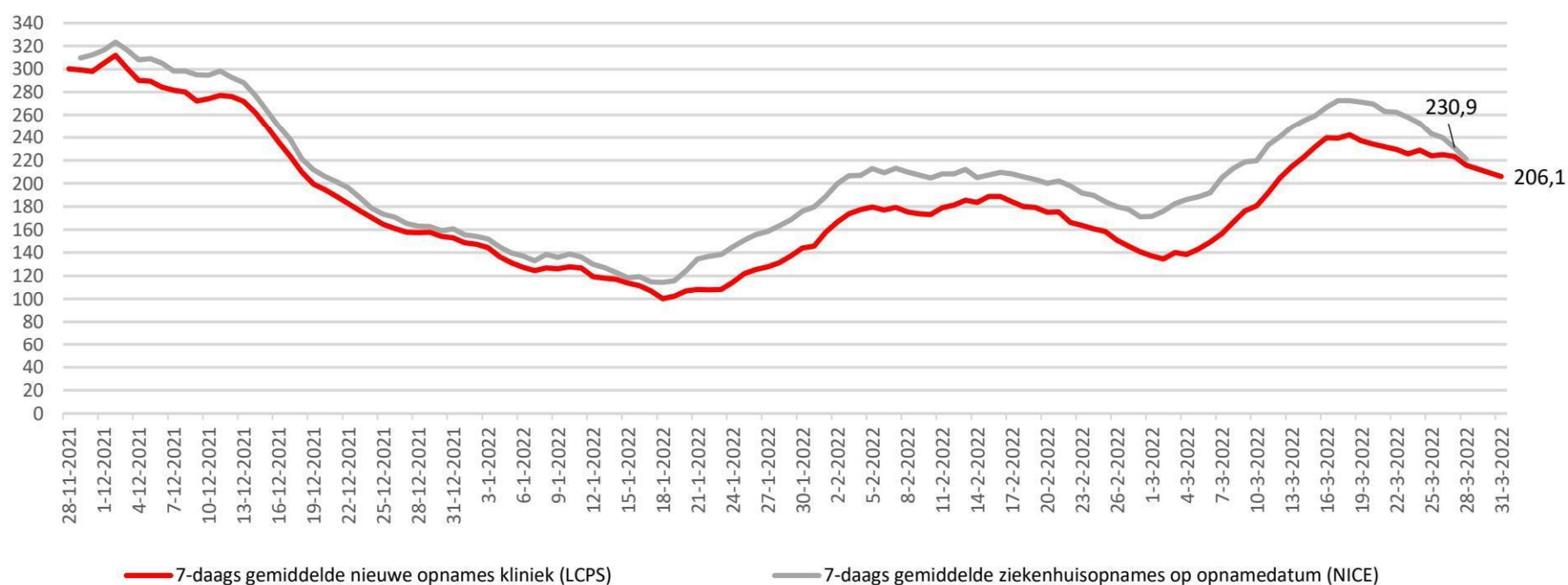
Bedbezetting



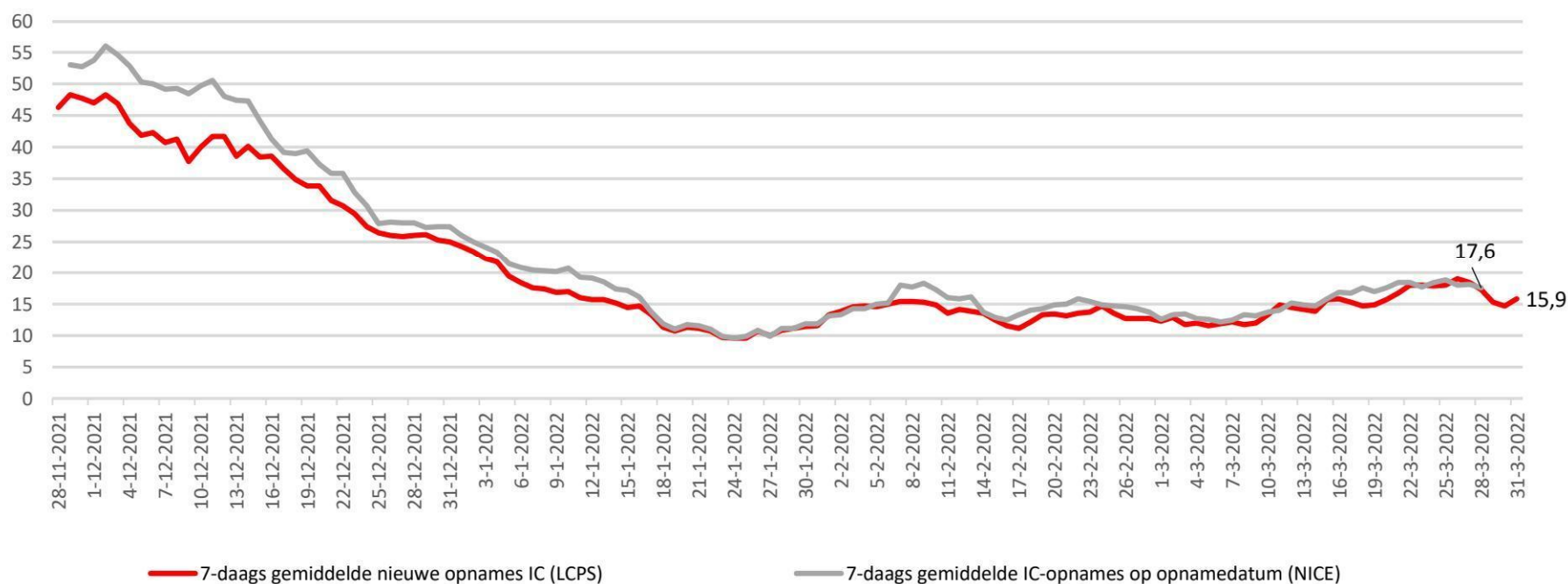
Percentuele verandering per week (het G-getal) van de bedbezetting



Kliniekopnames volgens LCPS resp NICE



IC-opnames volgens LCPS resp NICE



	Gemiddeld afgelopen 7 dagen				
	IC-bezetting COVID-patienten	Kliniekbezetting COVID-patienten	IC- en kliniekbezetting COVID-patienten	7-daags gemiddelde nieuwe opnames kliniek (LCPS)	7-daags gemiddelde nieuwe opnames IC (LCPS)
31 maart	136,6	1839,7	1976,3	206,1	15,9
30 maart	139,4	1845,3	1984,7	209,3	14,7
29 maart	144,3	1847,3	1991,6	212,4	15,3
28 maart	149,3	1832,9	1982,1	215,7	17,3
27 maart	151,1	1826,1	1977,3	223,3	18,4
26 maart	148,6	1818,6	1967,1	225,0	19,0
25 maart	147,1	1805,4	1952,6	224,0	18,0
24 maart	148,4	1801,0	1949,4	228,9	17,9
23 maart	149,4	1797,4	1946,9	225,7	18,0
22 maart	149,9	1789,0	1938,9	229,4	18,0
21 maart	149,6	1783,9	1933,4	231,9	16,7
20 maart	150,0	1769,6	1919,6	234,0	15,7
19 maart	152,1	1755,1	1907,3	236,9	14,9
18 maart	154,3	1735,6	1889,9	242,3	14,7
17 maart	155,4	1689,9	1845,3	239,1	15,3

Het 7-daagsgemiddelde nieuwe opnames kliniek 25 maart t/m 31 maart (LCPS) = -9,9% t.o.v. 18 maart t/m 24 maart

Het 7-daagsgemiddelde nieuwe opnames IC 25 maart t/m 31 maart (LCPS) = -11,2% t.o.v. 18 maart t/m 24 maart

	LCPS			LCPS	
	IC-bezetting COVID-patienten	Kliniekbezetting COVID-patienten	IC- en kliniekbezetting COVID-patienten	Nieuwe opnames kliniek (LCPS)	Nieuwe opnames IC (LCPS)
	per dag	per dag	per dag	per dag	per dag
31 maart	127	1787	1914	208	21
30 maart	124	1855	1979	225	16
29 maart	123	1933	2056	251	16
28 maart	135	1916	2051	144	9
27 maart	155	1776	1931	167	14
26 maart	149	1757	1906	226	17
25 maart	143	1854	1997	222	18
24 maart	147	1826	1973	230	13
23 maart	158	1869	2027	247	20
22 maart	158	1832	1990	274	30
21 maart	148	1869	2017	197	17
20 maart	137	1723	1860	179	18
19 maart	139	1665	1804	219	10
18 maart	152	1823	1975	256	17
17 maart	154	1801	1955	208	14

Het totaal aantal opgenomen covidpatiënten bedraagt 1914 [stand 31 maart] [+0 in Duitsland]

- IC-bezetting (LCPS) = 127 [+3 t.o.v. 30 maart]

- Kliniek-bezetting (LCPS) = 1787 [-68 t.o.v. 30 maart]

- Het 7-daagsgemiddelde nieuwe opnames kliniek (25 maart t/m 31 maart) (LCPS) = 206,1 [-22,8 t.o.v. 18 maart t/m 24 maart]

- Het 7-daagsgemiddelde nieuwe opnames IC (25 maart t/m 31 maart) (LCPS) = 15,9 [-2 t.o.v. 18 maart t/m 24 maart]

- In de afgelopen 24 uur zijn 229 nieuwe covidpatiënten opgenomen

	Gemiddeld afgelopen 7 dagen				
	IC-bezetting COVID-patienten	Kliniekbezetting COVID-patienten	IC- en kliniekbezetting COVID-patienten	Ziekenhuisopnames (incl direct naar IC) naar opnamedatum (NICE)	IC-opnames naar opnamedatum (NICE)
31-3-2022	136,6	1839,7	1976,3		
30-3-2022	139,4	1845,3	1984,7	154,6	13,1
29-3-2022	144,3	1847,3	1991,6	185,4	15,6
28-3-2022	149,3	1832,9	1982,1	206,0	16,1
27-3-2022	151,1	1826,1	1977,3	221,1	17,6
26-3-2022	148,6	1818,6	1967,1	230,9	18,1
25-3-2022	147,1	1805,4	1952,6	239,4	18,0
24-3-2022	148,4	1801,0	1949,4	243,3	18,9
23-3-2022	149,4	1797,4	1946,9	252,7	18,4
22-3-2022	149,9	1789,0	1938,9	258,0	17,7
21-3-2022	149,6	1783,9	1933,4	262,4	18,4
20-3-2022	150,0	1769,6	1919,6	263,1	18,4
19-3-2022	152,1	1755,1	1907,3	269,6	17,6
18-3-2022	154,3	1735,6	1889,9	271,1	17,0
17-3-2022	155,4	1689,9	1845,3	272,6	17,6

	LCPS			NICE	
	IC-bezetting COVID-patienten	Kliniekbezetting COVID-patienten	IC- en kliniekbezetting COVID-patienten	Ziekenhuisopnames (incl direct naar IC) naar opnamedatum	IC-opnames naar opnamedatum
	per dag	per dag	per dag	per dag	per dag
31 maart	127	1787	1914		
30 maart	124	1855	1979	32	3
29 maart	123	1933	2056	135	15
28 maart	135	1916	2051	199	14
27 maart	155	1776	1931	126	12
26 maart	149	1757	1906	140	15
25 maart	143	1854	1997	221	11
24 maart	147	1826	1973	229	22
23 maart	158	1869	2027	248	20
22 maart	158	1832	1990	279	19
21 maart	148	1869	2017	305	24
20 maart	137	1723	1860	194	16
19 maart	139	1665	1804	200	14
18 maart	152	1823	1975	248	17
17 maart	154	1801	1955	295	19