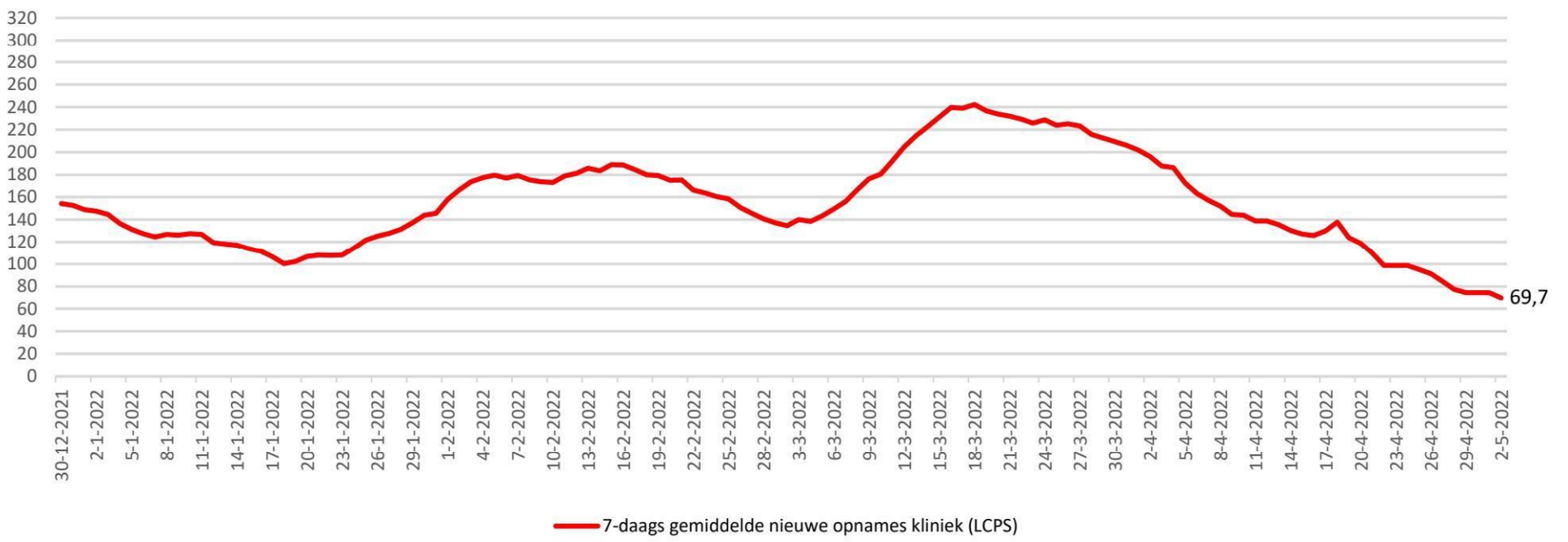
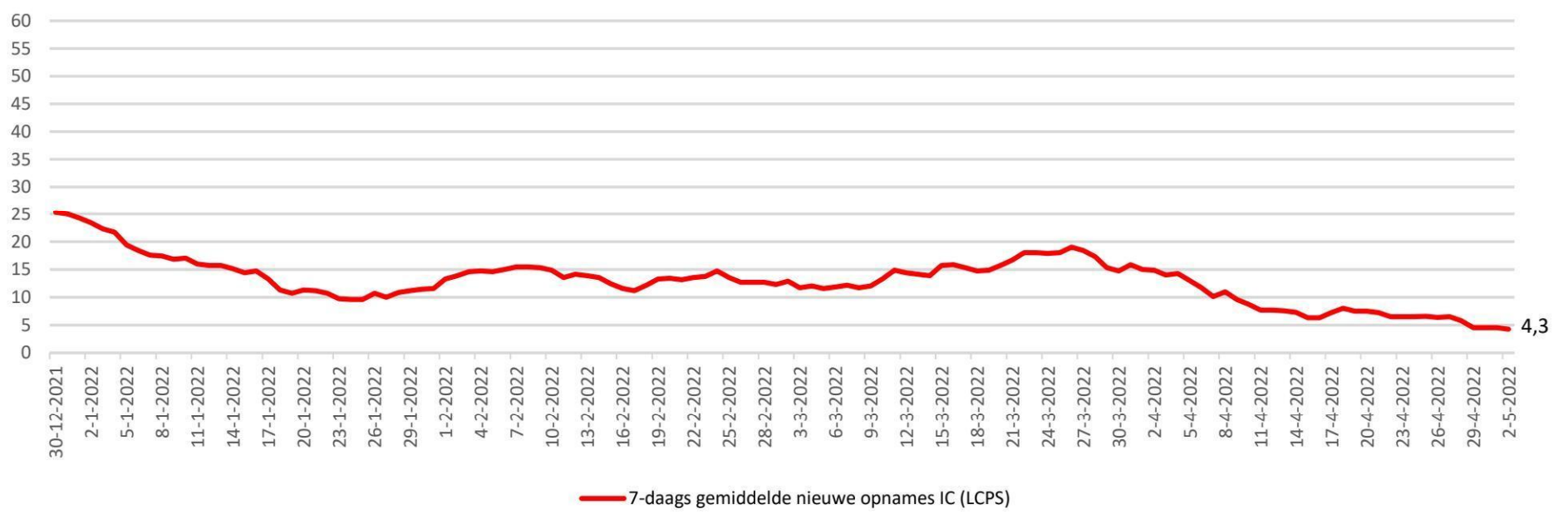


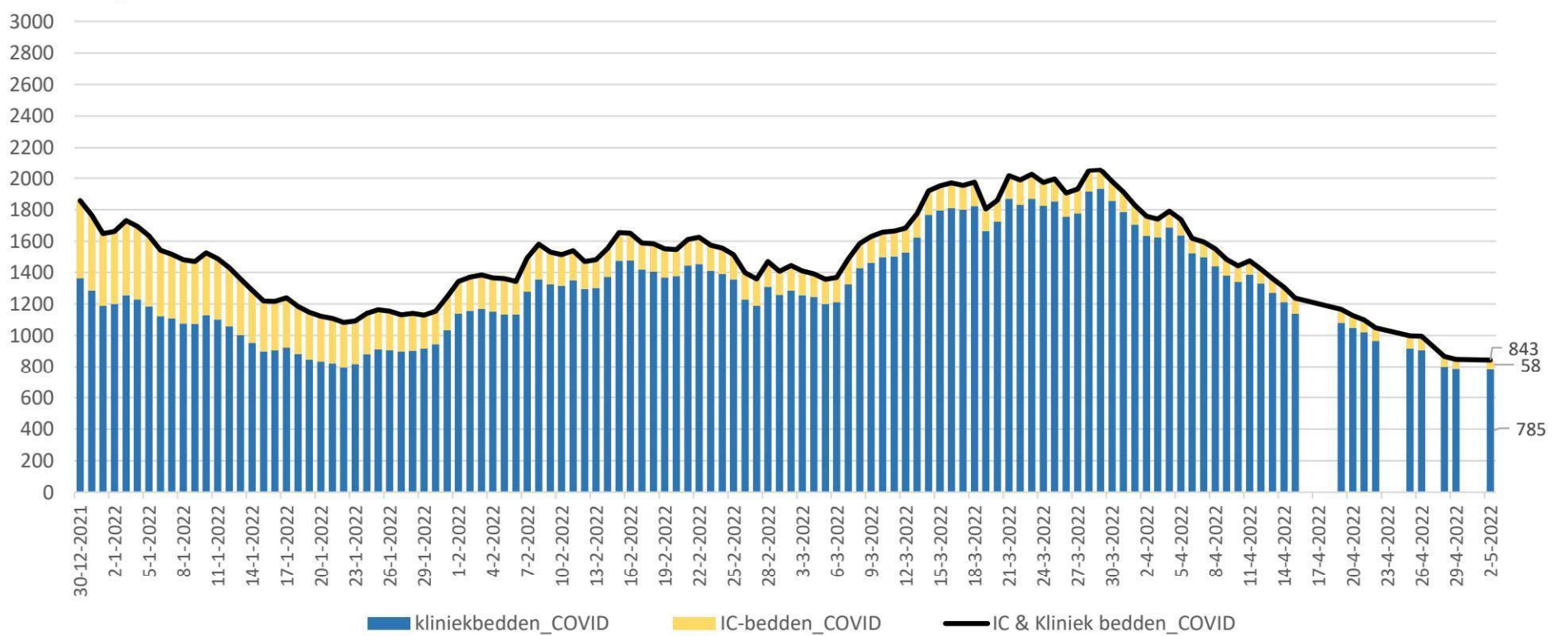
Kliniekopnames volgens LCPS



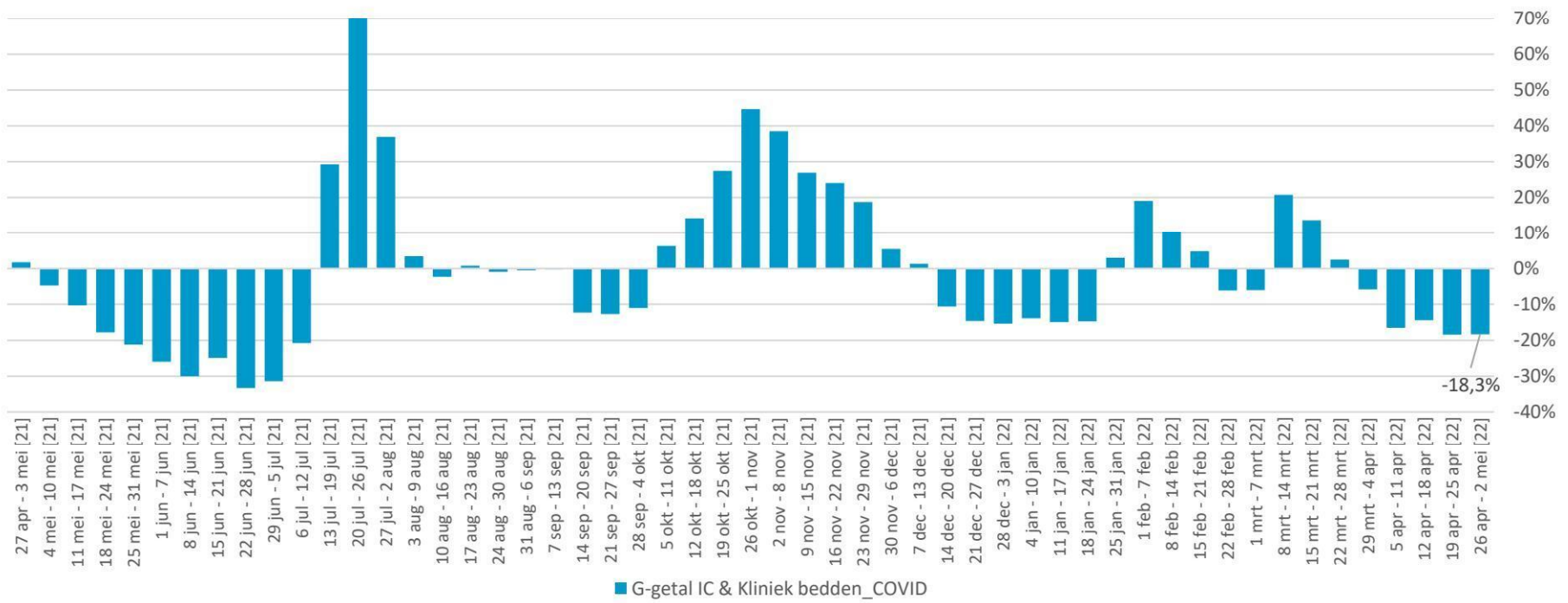
IC-opnames volgens LCPS



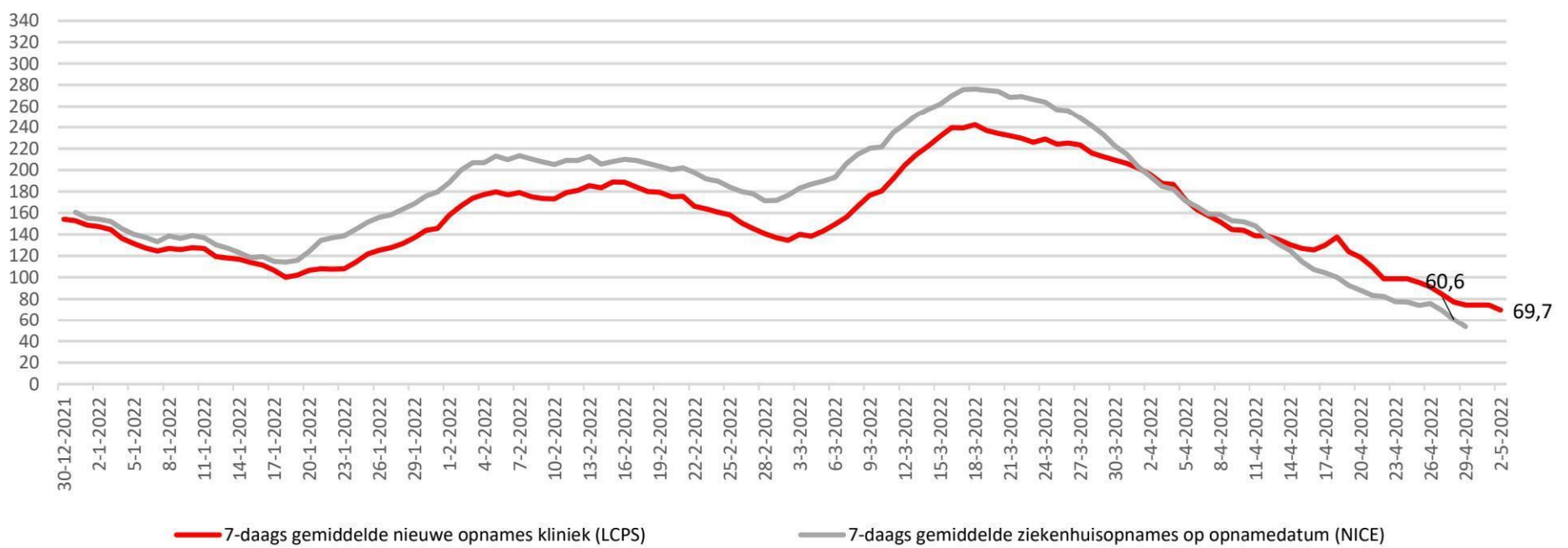
Bedbezetting



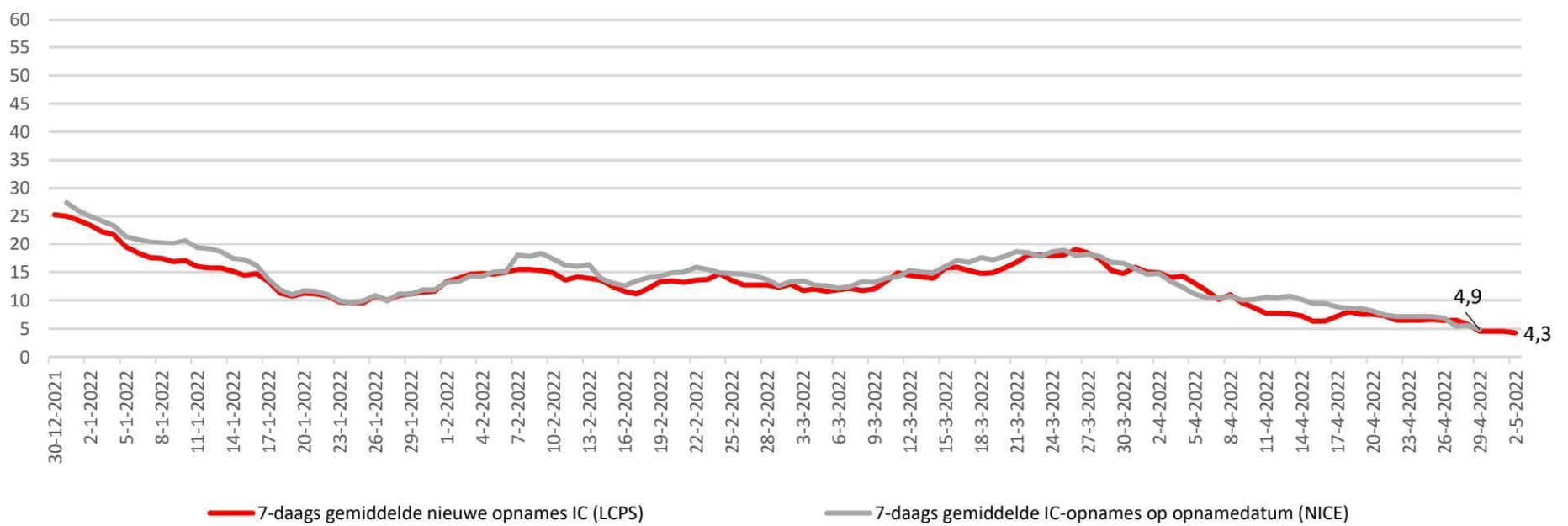
Percentuele verandering per week (het G-getal) van de bedbezetting



Kliniekopnames volgens LCPS resp NICE



IC-opnames volgens LCPS resp NICE



	Gemiddeld afgelopen 7 dagen				
	IC-bezetting COVID-patienten	Kliniekbezetting COVID-patienten	IC- en kliniekbezetting COVID-patienten	7-daags gemiddelde nieuwe opnames kliniek (LCPS)	7-daags gemiddelde nieuwe opnames IC (LCPS)
2 mei	68,8	819,5	888,3	69,7	4,3
1 mei	74,5	852,3	926,8	74,3	4,5
30 april	74,5	852,3	926,8	74,3	4,5
29 april	74,5	852,3	926,8	74,3	4,5
28 april	80,0	897,0	977,0	77,3	5,8
27 april	83,3	952,0	1035,3	84,3	6,5
26 april	82,0	971,4	1053,4	91,2	6,4
25 april	81,0	1006,2	1087,2	95,2	6,6
24 april	81,0	1028,8	1109,8	98,8	6,5
23 april	81,0	1028,8	1109,8	98,8	6,5
22 april	81,0	1028,8	1109,8	98,8	6,5
21 april	85,5	1071,5	1157,0	109,8	7,3
20 april	89,3	1119,8	1209,0	118,8	7,5
19 april	92,3	1175,8	1268,0	123,8	7,5
18 april	94,5	1238,0	1332,5	137,8	8,0

Het 7-daagsgemiddelde nieuwe opnames kliniek 26 april t/m 2 mei (LCPS) = -26,8% t.o.v. 19 april t/m 25 april

Het 7-daagsgemiddelde nieuwe opnames IC 26 april t/m 2 mei (LCPS) = -35,6% t.o.v. 19 april t/m 25 april

	LCPS			LCPS	
	IC-bezetting COVID-patienten	Kliniekbezetting COVID-patienten	IC- en kliniekbezetting COVID-patienten	Nieuwe opnames kliniek (LCPS)	Nieuwe opnames IC (LCPS)
	per dag	per dag	per dag	per dag	per dag
2 mei	58	785	843	67	6
1 mei				0	0
30 april				0	0
29 april	61	787	848	0	3
28 april	66	800	866	66	4
27 april				0	0
26 april	90	906	996	76	4
25 april	81	916	997	81	7
24 april				0	0
23 april				0	0
22 april	83	966	1049	86	8
21 april	79	1020	1099	94	7
20 april	77	1049	1126	119	6
19 april	85	1080	1165	96	5
18 april				0	0

Het totaal aantal opgenomen covidpatiënten bedraagt 843 [stand 2 mei] [+0 in Duitsland]

- IC-bezetting (LCPS) = 58 [-3 t.o.v. 29 april]

- Kliniek-bezetting (LCPS) = 785 [-2 t.o.v. 29 april]

- Het 7-daagsgemiddelde nieuwe opnames kliniek (26 april t/m 2 mei) (LCPS) = 69,7 [-25,5 t.o.v. 19 april t/m 25 april]

- Het 7-daagsgemiddelde nieuwe opnames IC (26 april t/m 2 mei) (LCPS) = 4,3 [-2,3 t.o.v. 19 april t/m 25 april]

- In de afgelopen 24 uur zijn 73 nieuwe covidpatiënten opgenomen

	Gemiddeld afgelopen 7 dagen				
	IC-bezetting COVID-patienten	Kliniekbezetting COVID-patienten	IC- en kliniekbezetting COVID-patienten	Ziekenhuisopnames (incl direct naar IC) naar opnamedatum (NICE)	IC-opnames naar opnamedatum (NICE)
2-5-2022	68,8	819,5	888,3		
1-5-2022	74,5	852,3	926,8	33,1	3,4
30-4-2022	74,5	852,3	926,8	39,3	4,0
29-4-2022	74,5	852,3	926,8	46,3	4,1
28-4-2022	80,0	897,0	977,0	53,6	4,9
27-4-2022	83,3	952,0	1035,3	60,6	5,6
26-4-2022	82,0	971,4	1053,4	69,1	5,4
25-4-2022	81,0	1006,2	1087,2	75,6	6,9
24-4-2022	81,0	1028,8	1109,8	74,1	7,1
23-4-2022	81,0	1028,8	1109,8	77,1	7,1
22-4-2022	81,0	1028,8	1109,8	77,4	7,1
21-4-2022	85,5	1071,5	1157,0	82,4	7,1
20-4-2022	89,3	1119,8	1209,0	83,1	7,4
19-4-2022	92,3	1175,8	1268,0	88,1	8,1
18-4-2022	94,5	1238,0	1332,5	92,7	8,6

	LCPS			NICE	
	IC-bezetting COVID-patienten	Kliniekbezetting COVID-patienten	IC- en kliniekbezetting COVID-patienten	Ziekenhuisopnames (incl direct naar IC) naar opnamedatum	IC-opnames naar opnamedatum
	per dag	per dag	per dag	per dag	per dag
2 mei	58	785	843		
1 mei				11	3
30 april				15	2
29 april	61	787	848	9	2
28 april	66	800	866	39	4
27 april				28	6
26 april	90	906	996	52	2
25 april	81	916	997	78	5
24 april				54	7
23 april				64	3
22 april	83	966	1049	60	7
21 april	79	1020	1099	88	9
20 april	77	1049	1126	88	5
19 april	85	1080	1165	97	12
18 april				68	7