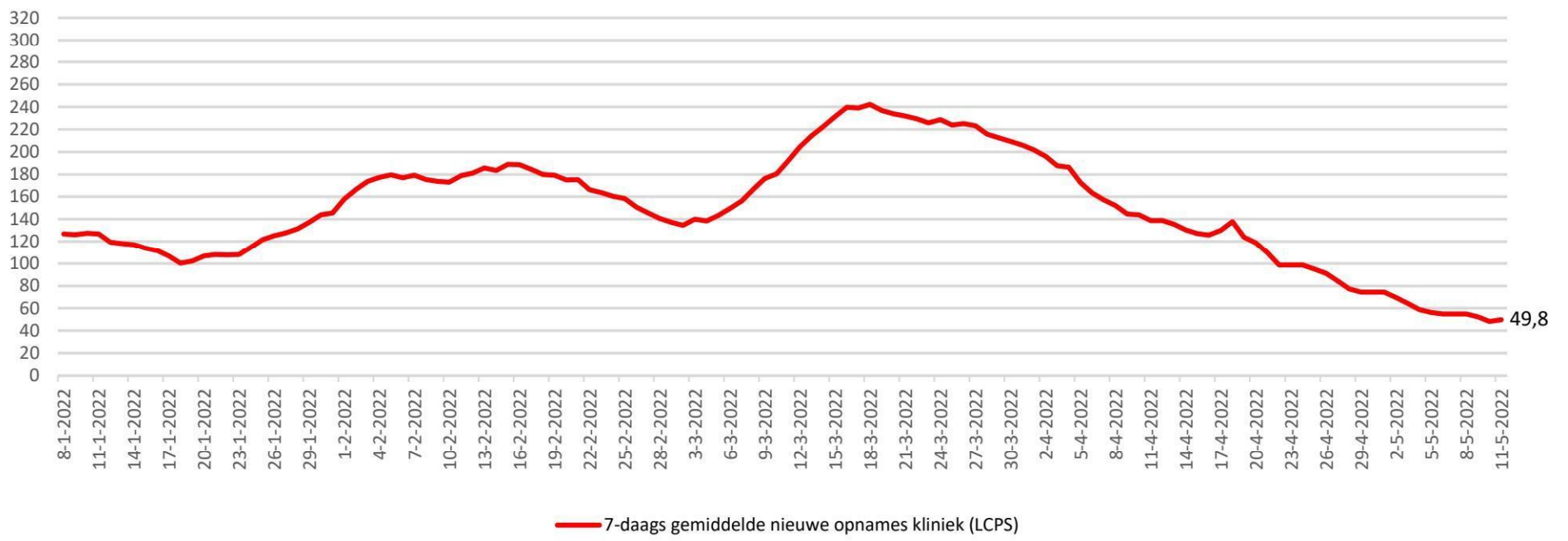
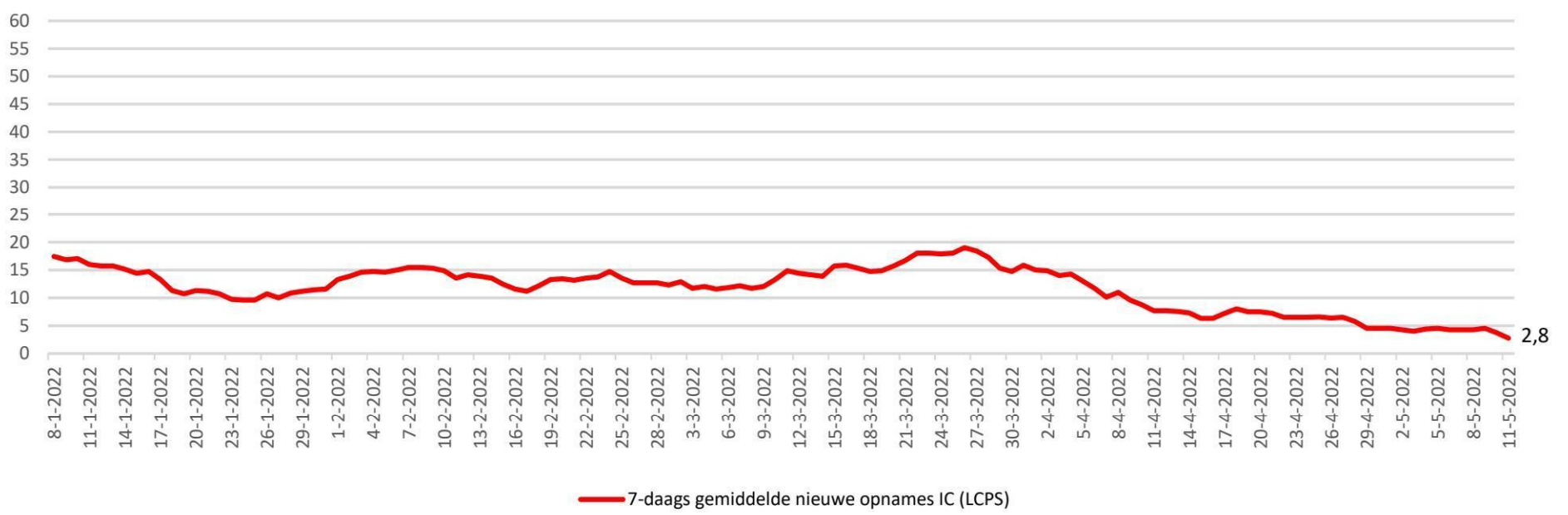


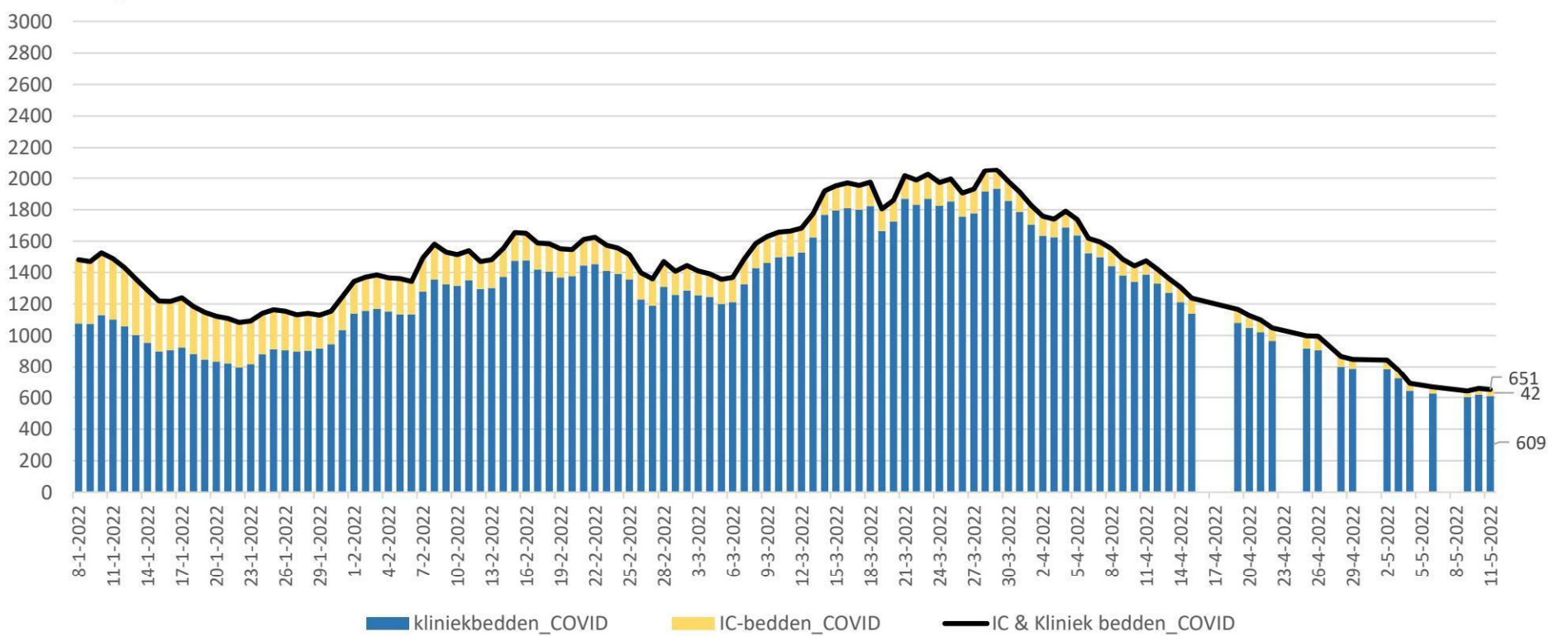
Kliniekopnames volgens LCPS



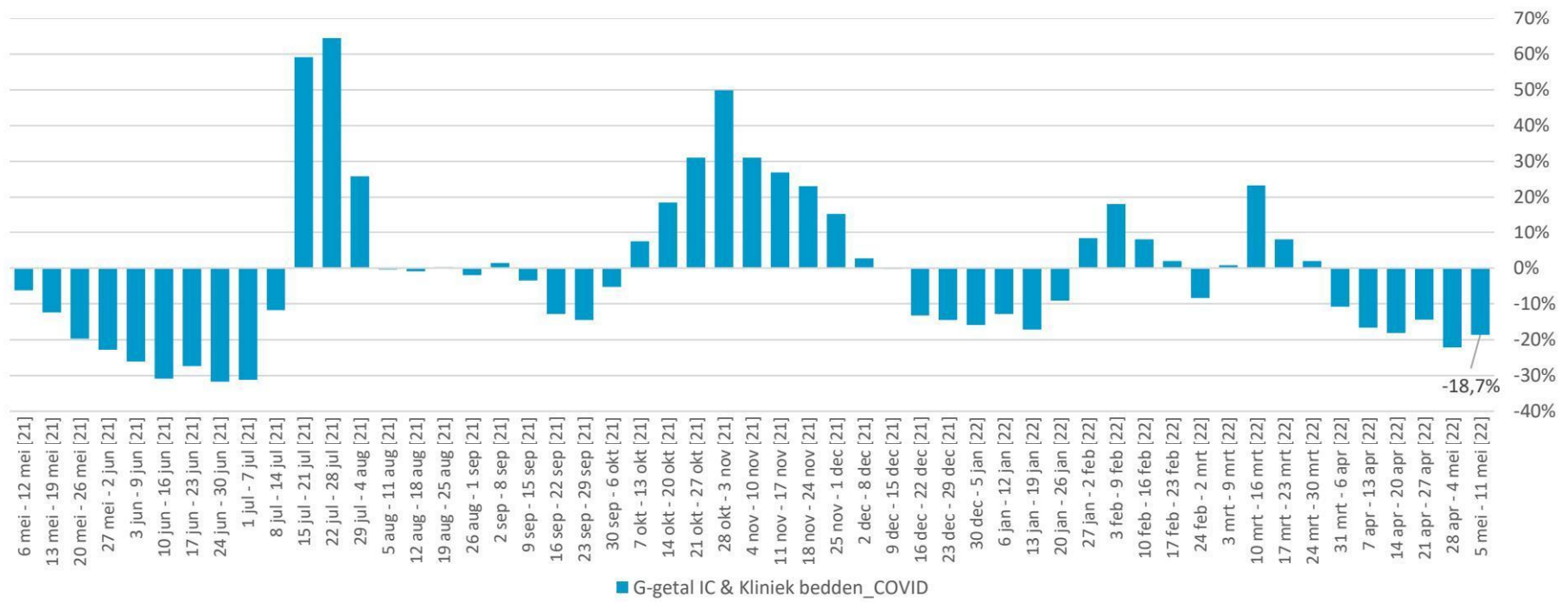
IC-opnames volgens LCPS



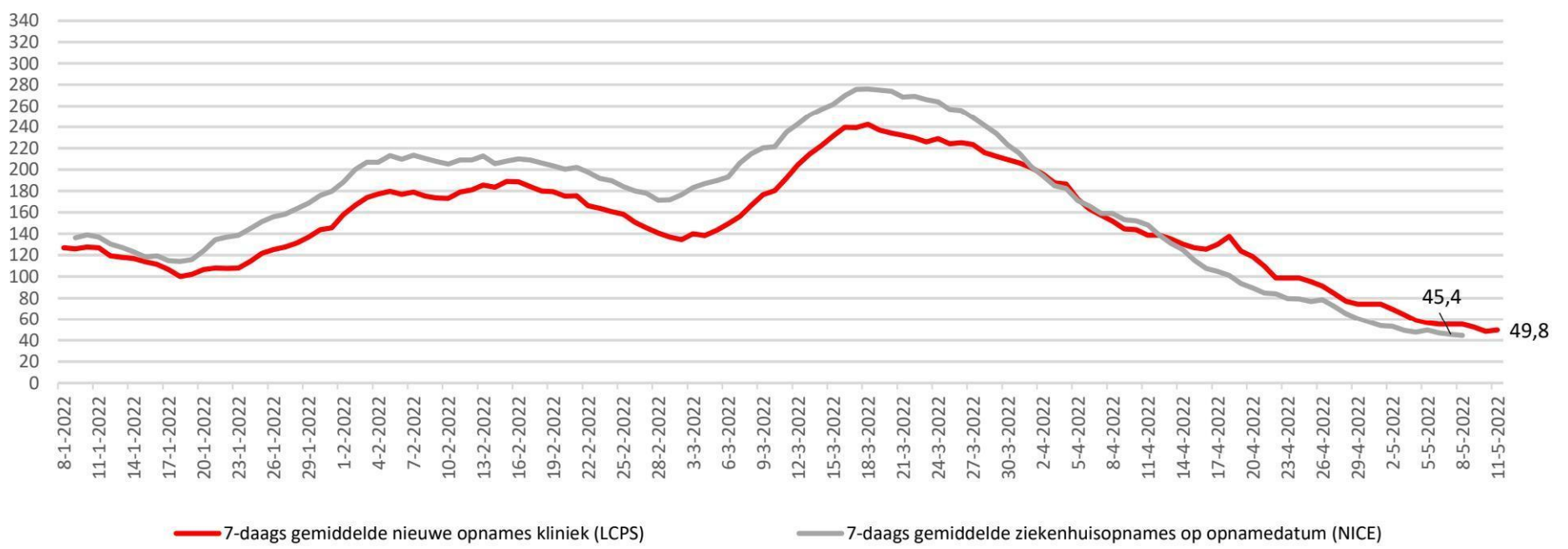
Bedbezetting



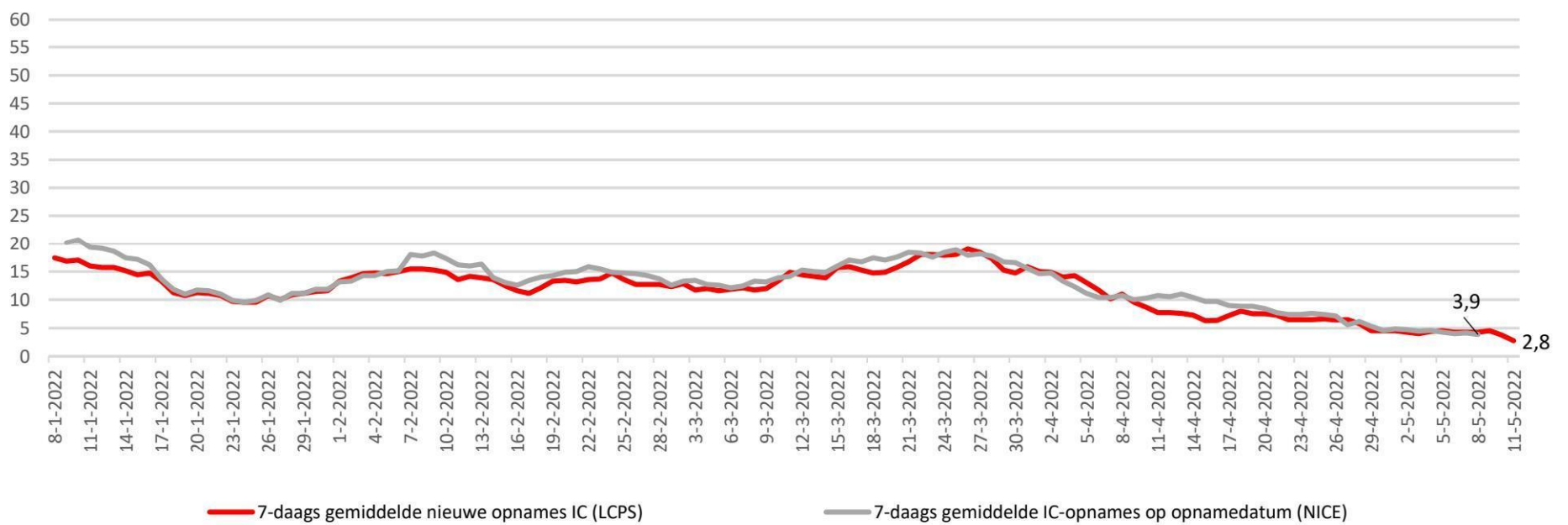
Percentuele verandering per week (het G-getal) van de bedbezetting



Kliniekopnames volgens LCPS resp NICE



IC-opnames volgens LCPS resp NICE



	Gemiddeld afgelopen 7 dagen				
	IC-bezetting COVID-patienten	Kliniekbezetting COVID-patienten	IC- en kliniekbezetting COVID-patienten	7-daags gemiddelde nieuwe opnames kliniek (LCPS)	7-daags gemiddelde nieuwe opnames IC (LCPS)
11 mei	40,5	614,5	655,0	49,8	2,8
10 mei	42,3	622,8	665,0	48,3	3,8
9 mei	46,5	648,3	694,8	52,3	4,5
8 mei	51,0	694,0	745,0	55,0	4,3
7 mei	51,0	694,0	745,0	55,0	4,3
6 mei	51,0	694,0	745,0	55,0	4,3
5 mei	56,0	734,0	790,0	56,3	4,5
4 mei	58,0	747,2	805,2	58,8	4,4
3 mei	60,3	773,5	833,8	64,3	4,0
2 mei	68,8	819,5	888,3	69,7	4,3
1 mei	74,5	852,3	926,8	74,3	4,5
30 april	74,5	852,3	926,8	74,3	4,5
29 april	74,5	852,3	926,8	74,3	4,5
28 april	80,0	897,0	977,0	77,3	5,8
27 april	83,3	952,0	1035,3	84,3	6,5

Het 7-daagsgemiddelde nieuwe opnames kliniek 5 mei t/m 11 mei (LCPS) = -15,3% t.o.v. 28 april t/m 4 mei

Het 7-daagsgemiddelde nieuwe opnames IC 5 mei t/m 11 mei (LCPS) = -37,5% t.o.v. 28 april t/m 4 mei

	LCPS			LCPS	
	IC-bezetting COVID-patienten	Kliniekbezetting COVID-patienten	IC- en kliniekbezetting COVID-patienten	Nieuwe opnames kliniek (LCPS)	Nieuwe opnames IC (LCPS)
	per dag	per dag	per dag	per dag	per dag
11 mei	42	609	651	48	2
10 mei	39	620	659	44	0
9 mei	40	602	642	56	7
8 mei				0	0
7 mei				0	0
6 mei	41	627	668	51	2
5 mei				0	0
4 mei	49	642	691	42	6
3 mei	56	722	778	60	3
2 mei	58	785	843	67	6
1 mei				0	0
30 april				0	0
29 april	61	787	848	0	3
28 april	66	800	866	66	4
27 april				0	0

Het totaal aantal opgenomen covidpatiënten bedraagt 651 [stand 11 mei] [+0 in Duitsland]

- IC-bezetting (LCPS) = 42 [+3 t.o.v. 10 mei]

- Kliniek-bezetting (LCPS) = 609 [-11 t.o.v. 10 mei]

- Het 7-daagsgemiddelde nieuwe opnames kliniek (5 mei t/m 11 mei) (LCPS) = 49,8 [-9 t.o.v. 28 april t/m 4 mei]

- Het 7-daagsgemiddelde nieuwe opnames IC (5 mei t/m 11 mei) (LCPS) = 2,8 [-1,6 t.o.v. 28 april t/m 4 mei]

- In de afgelopen 24 uur zijn 50 nieuwe covidpatiënten opgenomen

Gemiddeld afgelopen 7 dagen					
	IC-bezetting COVID-patienten	Kliniekbezetting COVID-patienten	IC- en kliniekbezetting COVID-patienten	Ziekenhuisopnames (incl direct naar IC) naar opnamedatum (NICE)	IC-opnames naar opnamedatum (NICE)
11-5-2022	40,5	614,5	655,0		
10-5-2022	42,3	622,8	665,0	31,7	3,4
9-5-2022	46,5	648,3	694,8	37,1	3,4
8-5-2022	51,0	694,0	745,0	40,6	3,4
7-5-2022	51,0	694,0	745,0	44,4	3,9
6-5-2022	51,0	694,0	745,0	45,4	4,1
5-5-2022	56,0	734,0	790,0	46,7	4,0
4-5-2022	58,0	747,2	805,2	49,4	4,3
3-5-2022	60,3	773,5	833,8	47,4	4,6
2-5-2022	68,8	819,5	888,3	49,1	4,4
1-5-2022	74,5	852,3	926,8	52,9	4,7
30-4-2022	74,5	852,3	926,8	53,7	4,9
29-4-2022	74,5	852,3	926,8	57,0	4,6
28-4-2022	80,0	897,0	977,0	60,7	5,3
27-4-2022	83,3	952,0	1035,3	65,3	6,1

	LCPS			NICE	
	IC-bezetting COVID-patienten	Kliniekbezetting COVID-patienten	IC- en kliniekbezetting COVID-patienten	Ziekenhuisopnames (incl direct naar IC) naar opnamedatum	IC-opnames naar opnamedatum
	per dag	per dag	per dag	per dag	per dag
11 mei	42	609	651		
10 mei	39	620	659	7	3
9 mei	40	602	642	31	3
8 mei				27	3
7 mei				35	4
6 mei	41	627	668	31	3
5 mei				38	1
4 mei	49	642	691	53	7
3 mei	56	722	778	45	3
2 mei	58	785	843	55	3
1 mei				54	6
30 april				42	6
29 april	61	787	848	40	2
28 april	66	800	866	57	3
27 april				39	9