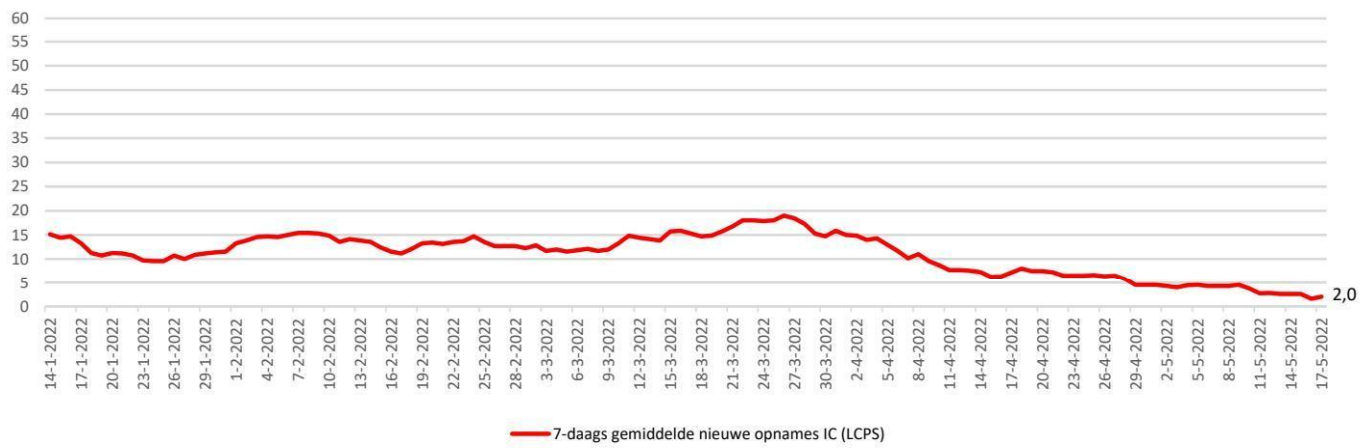
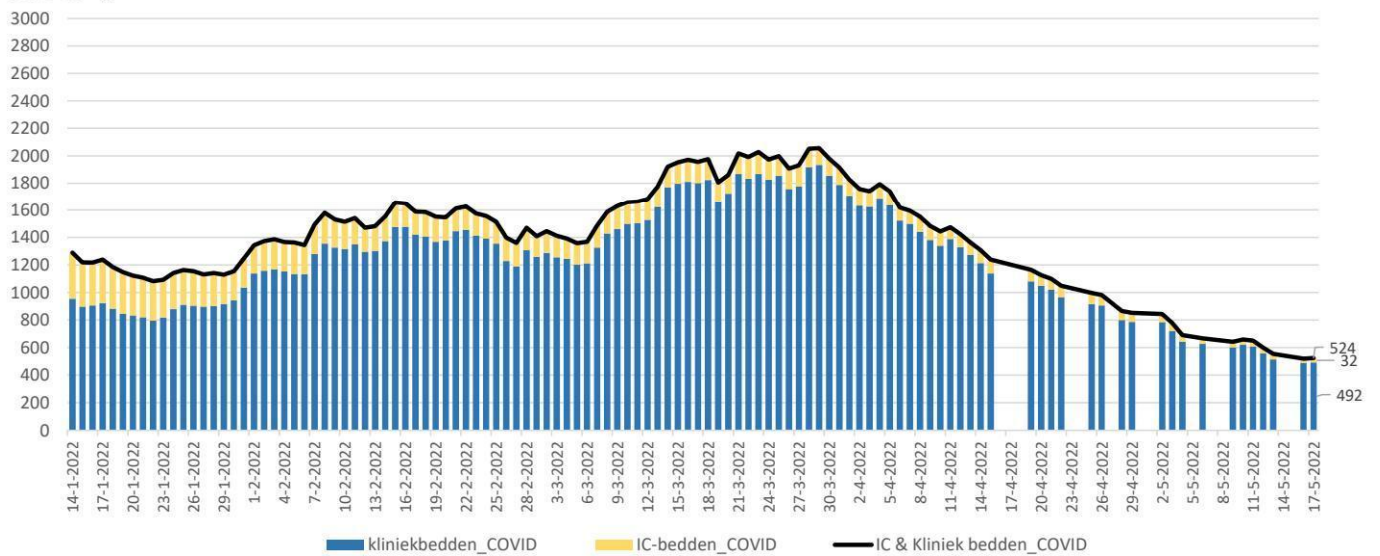


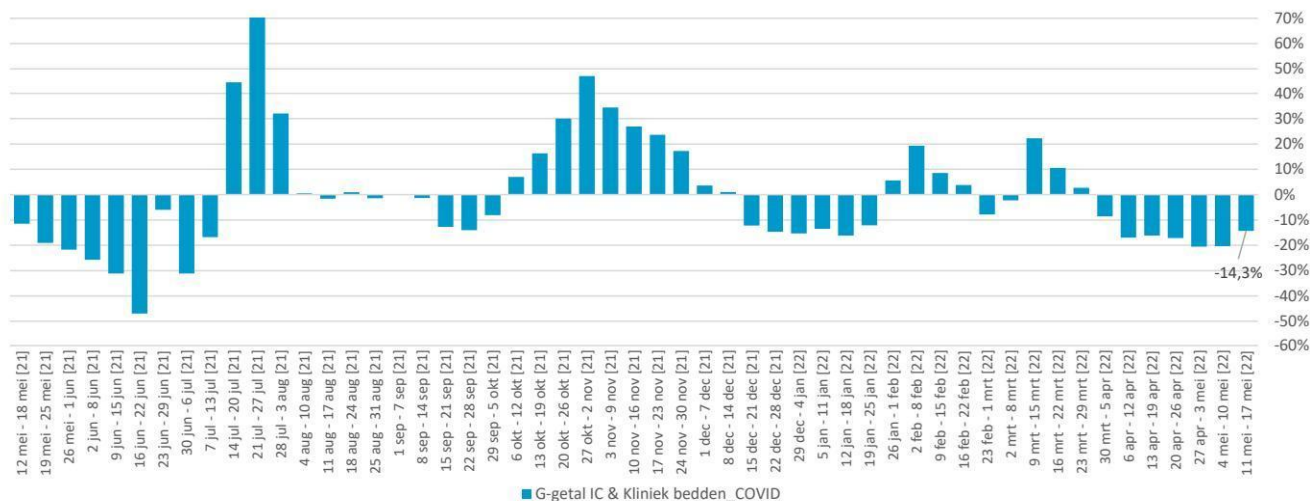
IC-opnames volgens LCPS



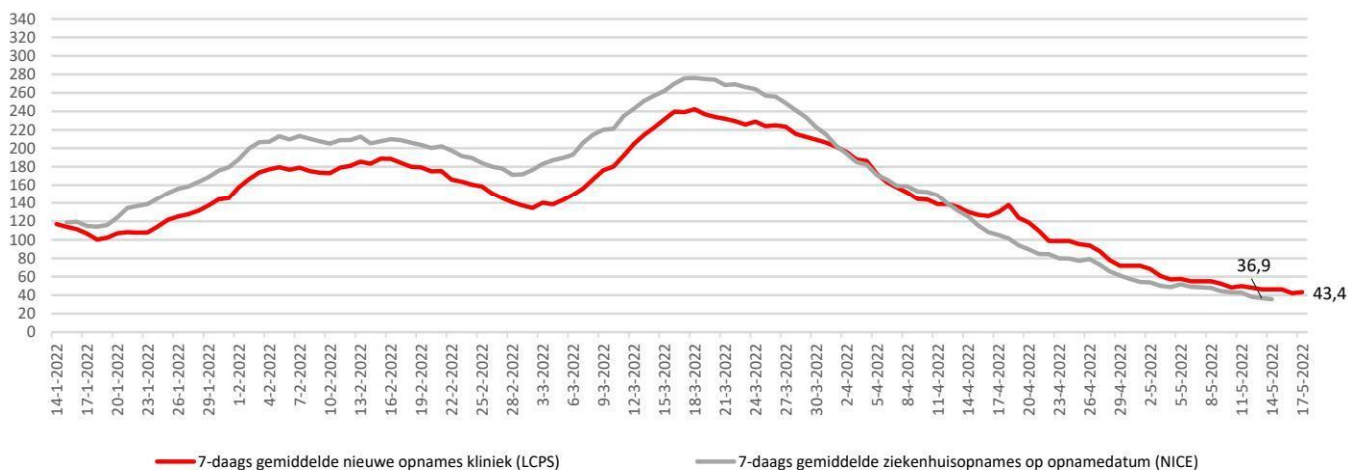
Bedbezetting



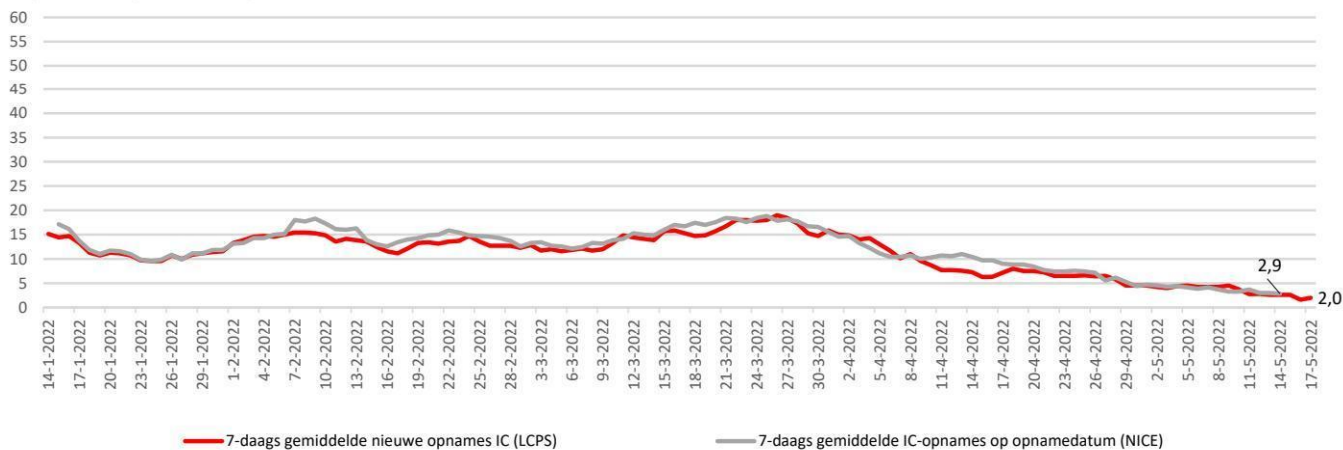
Percentuele verandering per week (het G-getal) van de bedbezetting



Kliniekopnames volgens LCPS resp NICE



IC-opnames volgens LCPS resp NICE



	Gemiddeld afgelopen 7 dagen				
	IC-bezetting COVID-patienten	Kliniekbezetting COVID-patienten	IC- en kliniekbezetting COVID-patienten	7-daags gemiddelde nieuwe opnames kliniek (LCPS)	7-daags gemiddelde nieuwe opnames IC (LCPS)
<b>17 mei</b>	<b>37,4</b>	<b>532,6</b>	<b>570,0</b>	<b>43,4</b>	<b>2,0</b>
16 mei	38,8	558,2	597,0	42,2	1,6
15 mei	40,6	580,8	621,4	46,4	2,6
14 mei	40,6	580,8	621,4	46,4	2,6
13 mei	40,6	580,8	621,4	46,4	2,6
12 mei	40,8	603,2	644,0	48,0	2,8
11 mei	40,5	614,5	655,0	49,8	2,8
<b>10 mei</b>	<b>42,3</b>	<b>622,8</b>	<b>665,0</b>	<b>48,3</b>	<b>3,8</b>
9 mei	46,5	648,3	694,8	52,3	4,5
8 mei	51,0	694,0	745,0	55,0	4,3
7 mei	51,0	694,0	745,0	55,0	4,3
6 mei	51,0	694,0	745,0	55,0	4,3
5 mei	57,0	734,0	791,0	57,5	4,5
4 mei	58,8	747,2	806,0	57,0	4,4
<b>3 mei</b>	<b>61,3</b>	<b>773,5</b>	<b>834,8</b>	<b>60,8</b>	<b>4,0</b>

Het 7-daagsgemiddelde nieuwe opnames kliniek 11 mei t/m 17 mei (LCPS) = -10,1% t.o.v. 4 mei t/m 10 mei

Het 7-daagsgemiddelde nieuwe opnames IC 11 mei t/m 17 mei (LCPS) = -46,7% t.o.v. 4 mei t/m 10 mei

	LCPS			LCPS	
	IC-bezetting COVID-patienten	Kliniekbezetting COVID-patienten	IC- en kliniekbezetting COVID-patienten	Nieuwe opnames kliniek (LCPS)	Nieuwe opnames IC (LCPS)
	per dag	per dag	per dag	per dag	per dag
<b>17 mei</b>	<b>32</b>	<b>492</b>	<b>524</b>	<b>50</b>	<b>2</b>
16 mei	31	489	520	35	2
15 mei					
14 mei					
13 mei	40	515	555	43	1
12 mei	42	558	600	41	3
11 mei	42	609	651	48	2
<b>10 mei</b>	<b>39</b>	<b>620</b>	<b>659</b>	<b>44</b>	<b>0</b>
9 mei	40	602	642	56	7
8 mei					
7 mei					
6 mei	41	627	668	51	2
5 mei					
4 mei	49	642	691	42	6
<b>3 mei</b>	<b>56</b>	<b>722</b>	<b>778</b>	<b>60</b>	<b>3</b>

Het totaal aantal opgenomen covidpatiënten bedraagt 524 [stand 17 mei] [+0 in Duitsland]

- IC-bezetting (LCPS) = 32 [+1 t.o.v. 16 mei]

- Kliniek-bezetting (LCPS) = 492 [+3 t.o.v. 16 mei]

- Het 7-daagsgemiddelde nieuwe opnames kliniek (11 mei t/m 17 mei) (LCPS) = 43,4 [-4,9 t.o.v. 4 mei t/m 10 mei]

- Het 7-daagsgemiddelde nieuwe opnames IC (11 mei t/m 17 mei) (LCPS) = 2 [-1,8 t.o.v. 4 mei t/m 10 mei]

- In de afgelopen 24 uur zijn 52 nieuwe covidpatiënten opgenomen

	Gemiddeld afgelopen 7 dagen				
	IC-bezetting COVID-patienten	Kliniekbezetting COVID-patienten	IC- en kliniekbezetting COVID-patienten	Ziekenhuisopnames (incl direct naar IC) naar opnamedatum (NICE)	IC-opnames naar opnamedatum (NICE)
<b>17-5-2022</b>	<b>37,4</b>	<b>532,6</b>	<b>570,0</b>		
16-5-2022	38,8	558,2	597,0	25,6	2,4
15-5-2022	40,6	580,8	621,4	30,7	2,4
14-5-2022	40,6	580,8	621,4	31,9	2,6
<b>13-5-2022</b>	40,6	580,8	621,4	35,7	<b>2,9</b>
<b>12-5-2022</b>	40,8	603,2	644,0	<b>36,9</b>	3,0
11-5-2022	40,5	614,5	655,0	38,3	3,0
<b>10-5-2022</b>	<b>42,3</b>	<b>622,8</b>	<b>665,0</b>	42,9	3,7
9-5-2022	46,5	648,3	694,8	43,0	3,3
8-5-2022	51,0	694,0	745,0	44,4	3,3
7-5-2022	51,0	694,0	745,0	47,9	3,7
<b>6-5-2022</b>	51,0	694,0	745,0	48,6	<b>4,1</b>
<b>5-5-2022</b>	57,0	734,0	791,0	<b>49,0</b>	3,9
4-5-2022	58,8	747,2	806,0	51,9	4,1
<b>3-5-2022</b>	<b>61,3</b>	<b>773,5</b>	<b>834,8</b>	48,7	4,4

	LCPS			NICE	
	IC-bezetting COVID-patienten	Kliniekbezetting COVID-patienten	IC- en kliniekbezetting COVID-patienten	Ziekenhuisopnames (incl direct naar IC) naar opnamedatum	IC-opnames naar opnamedatum
	per dag	per dag	per dag	per dag	per dag
<b>17 mei</b>	<b>32</b>	<b>492</b>	<b>524</b>		
16 mei	31	489	520	10	3
15 mei				24	2
14 mei				11	1
<b>13 mei</b>	40	515	555	28	<b>2</b>
<b>12 mei</b>	42	558	600	<b>30</b>	1
11 mei	42	609	651	29	2
<b>10 mei</b>	<b>39</b>	<b>620</b>	<b>659</b>	47	6
9 mei	40	602	642	46	3
8 mei				32	3
7 mei				38	3
<b>6 mei</b>	41	627	668	36	<b>3</b>
<b>5 mei</b>				<b>40</b>	1
4 mei	49	642	691	61	7
<b>3 mei</b>	<b>56</b>	<b>722</b>	<b>778</b>	48	3