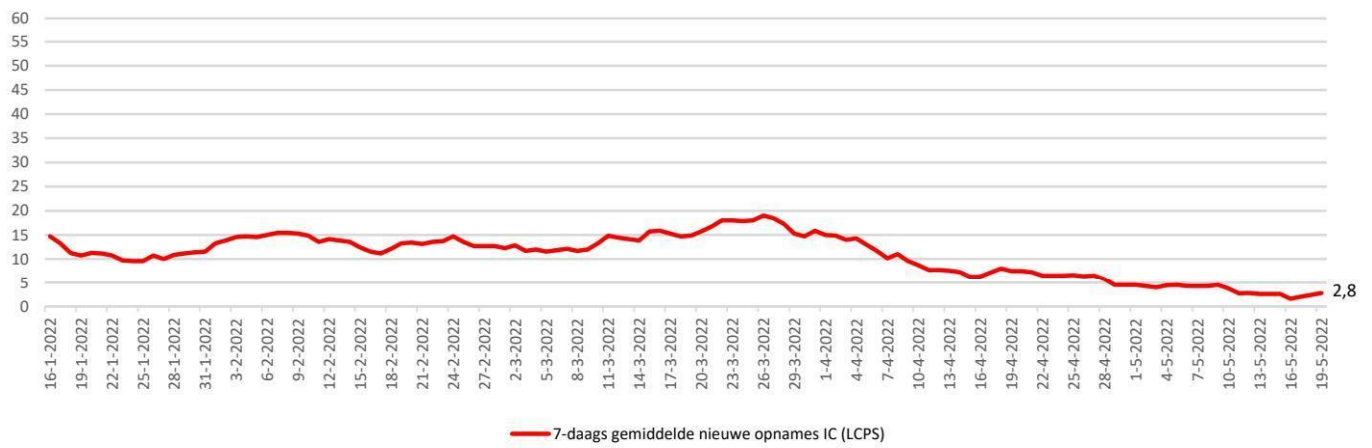
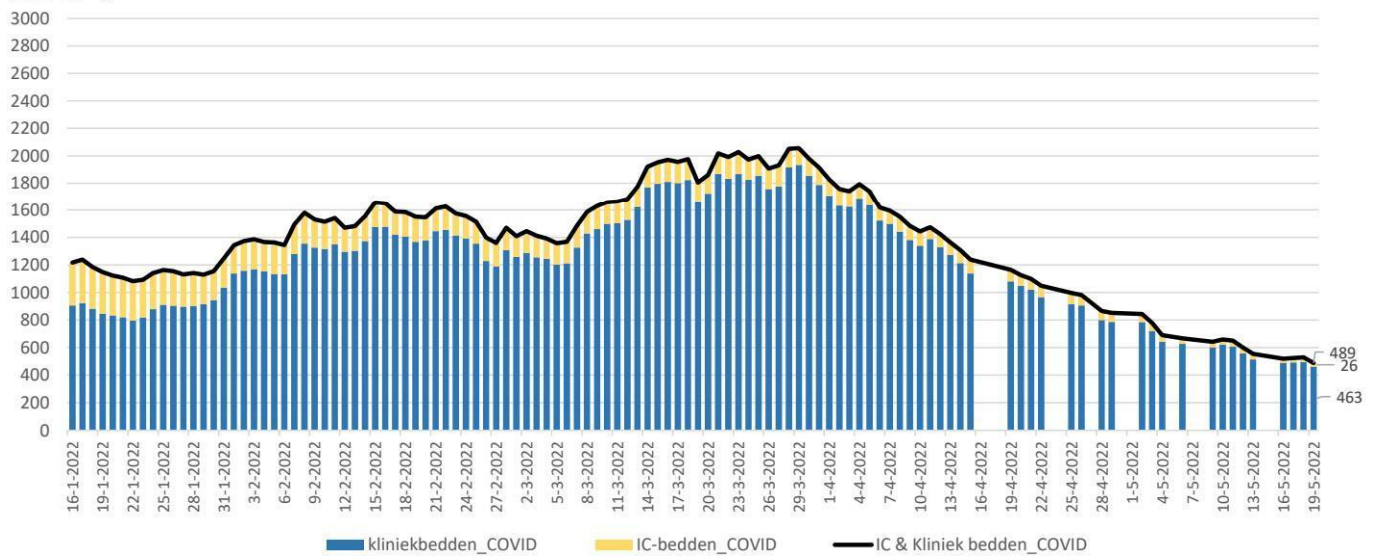


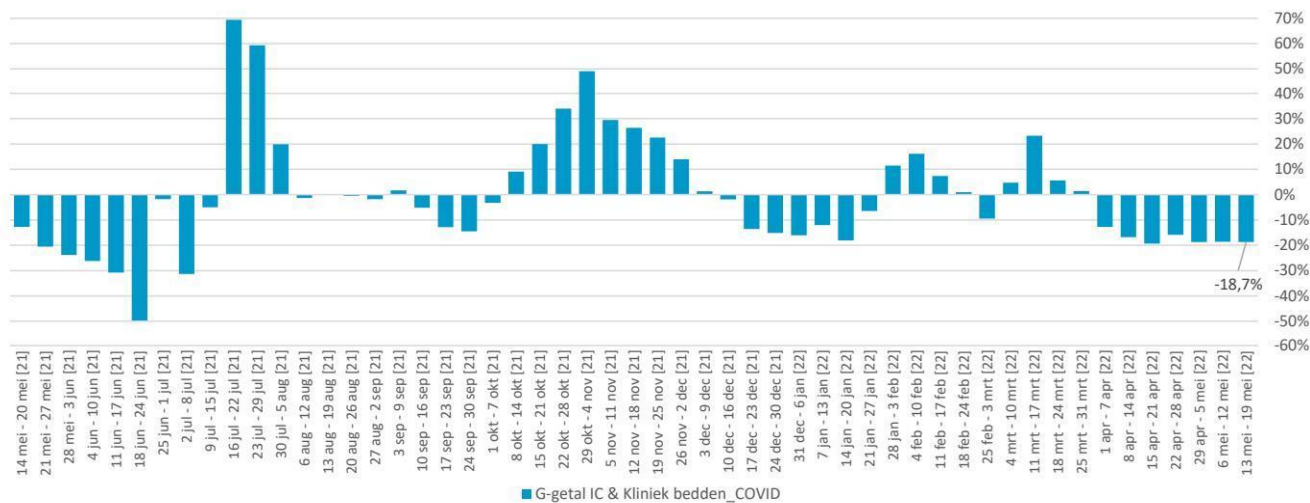
IC-opnames volgens LCPS



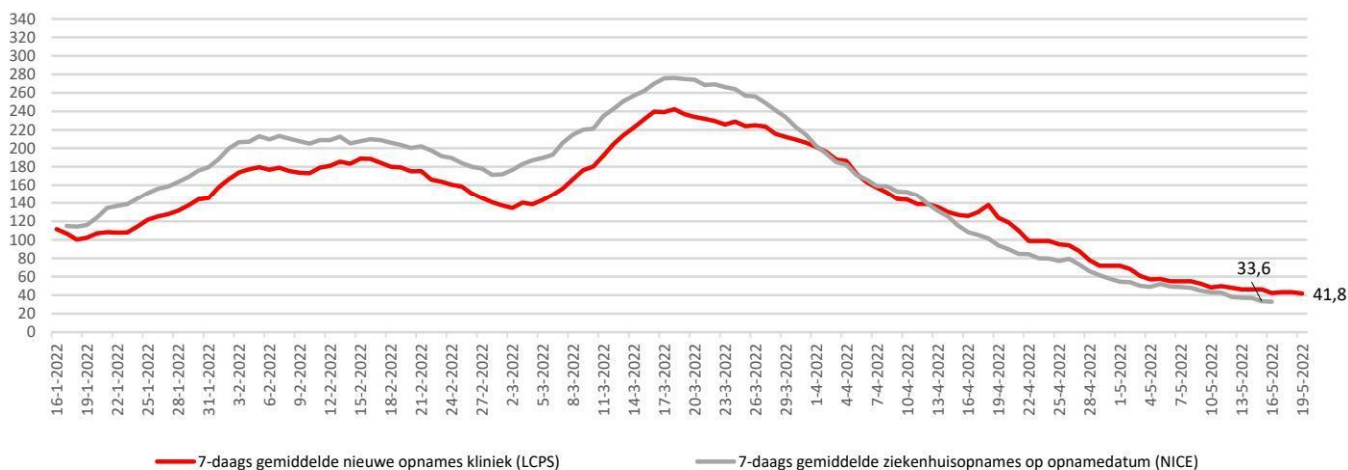
Bedbezetting



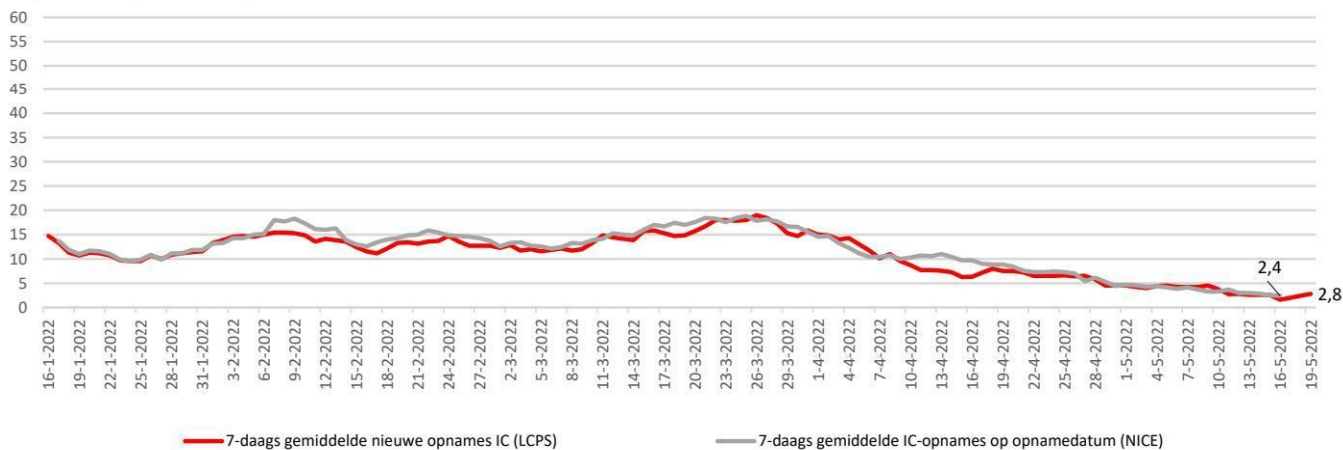
Percentuele verandering per week (het G-getal) van de bedbezetting



Kliniekopnames volgens LCPS resp NICE



IC-opnames volgens LCPS resp NICE



	Gemiddeld afgelopen 7 dagen				
	IC-bezetting COVID-patienten	Kliniekbezetting COVID-patienten	IC- en kliniekbezetting COVID-patienten	7-daags gemiddelde nieuwe opnames kliniek (LCPS)	7-daags gemiddelde nieuwe opnames IC (LCPS)
19 mei	32,4	491,0	523,4	41,8	2,8
18 mei	35,6	510,0	545,6	43,2	2,4
17 mei	37,4	532,6	570,0	43,4	2,0
16 mei	38,8	558,2	597,0	42,2	1,6
15 mei	40,6	580,8	621,4	46,4	2,6
14 mei	40,6	580,8	621,4	46,4	2,6
13 mei	40,6	580,8	621,4	46,4	2,6
12 mei	40,8	603,2	644,0	48,0	2,8
11 mei	40,5	614,5	655,0	49,8	2,8
10 mei	42,3	622,8	665,0	48,3	3,8
9 mei	46,5	648,3	694,8	52,3	4,5
8 mei	51,0	694,0	745,0	55,0	4,3
7 mei	51,0	694,0	745,0	55,0	4,3
6 mei	51,0	694,0	745,0	55,0	4,3
5 mei	57,0	734,0	791,0	57,5	4,5

Het 7-daagsgemiddelde nieuwe opnames kliniek 13 mei t/m 19 mei (LCPS) = -12,9% t.o.v. 6 mei t/m 12 mei

Het 7-daagsgemiddelde nieuwe opnames IC 13 mei t/m 19 mei (LCPS) = gelijk% t.o.v. 6 mei t/m 12 mei

	LCPS			LCPS	
	IC-bezetting COVID-patienten	Kliniekbezetting COVID-patienten	IC- en kliniekbezetting COVID-patienten	Nieuwe opnames kliniek (LCPS)	Nieuwe opnames IC (LCPS)
	per dag	per dag	per dag	per dag	per dag
19 mei	26	463	489	34	5
18 mei	33	496	529	47	4
17 mei	32	492	524	50	2
16 mei	31	489	520	35	2
15 mei					
14 mei					
13 mei	40	515	555	43	1
12 mei	42	558	600	41	3
11 mei	42	609	651	48	2
10 mei	39	620	659	44	0
9 mei	40	602	642	56	7
8 mei					
7 mei					
6 mei	41	627	668	51	2
5 mei	#N/B	#N/B	#N/B	#N/B	#N/B

Het totaal aantal opgenomen covidpatiënten bedraagt 489 [stand 19 mei] [+0 in Duitsland]

- IC-bezetting (LCPS) = 26 [-7 t.o.v. 18 mei]

- Kliniek-bezetting (LCPS) = 463 [-33 t.o.v. 18 mei]

- Het 7-daagsgemiddelde nieuwe opnames kliniek (13 mei t/m 19 mei) (LCPS) = 41,8 [-6,2 t.o.v. 6 mei t/m 12 mei]

- Het 7-daagsgemiddelde nieuwe opnames IC (13 mei t/m 19 mei) (LCPS) = 2,8 [gelijk t.o.v. 6 mei t/m 12 mei]

- In de afgelopen 24 uur zijn 39 nieuwe covidpatiënten opgenomen

	Gemiddeld afgelopen 7 dagen				
	IC-bezetting COVID-patienten	Kliniekbezetting COVID-patienten	IC- en kliniekbezetting COVID-patienten	Ziekenhuisopnames (incl direct naar IC) naar opnamedatum (NICE)	IC-opnames naar opnamedatum (NICE)
19-5-2022	32,4	491,0	523,4		
18-5-2022	35,6	510,0	545,6	23,4	1,9
17-5-2022	37,4	532,6	570,0	27,3	2,0
16-5-2022	38,8	558,2	597,0	32,0	2,7
15-5-2022	40,6	580,8	621,4	33,0	2,4
14-5-2022	40,6	580,8	621,4	33,6	2,6
13-5-2022	40,6	580,8	621,4	37,0	2,9
12-5-2022	40,8	603,2	644,0	37,3	3,0
11-5-2022	40,5	614,5	655,0	38,3	3,0
10-5-2022	42,3	622,8	665,0	42,9	3,7
9-5-2022	46,5	648,3	694,8	43,1	3,3
8-5-2022	51,0	694,0	745,0	44,7	3,3
7-5-2022	51,0	694,0	745,0	48,1	3,7
6-5-2022	51,0	694,0	745,0	48,9	4,1
5-5-2022	57,0	734,0	791,0	49,3	3,9

	LCPS			NICE	
	IC-bezetting COVID-patienten	Kliniekbezetting COVID-patienten	IC- en kliniekbezetting COVID-patienten	Ziekenhuisopnames (incl direct naar IC) naar opnamedatum	IC-opnames naar opnamedatum
	per dag	per dag	per dag	per dag	per dag
19 mei	26	463	489		
18 mei	33	496	529	2	1
17 mei	32	492	524	14	1
16 mei	31	489	520	39	5
15 mei				28	2
14 mei				14	1
13 mei	40	515	555	34	2
12 mei	42	558	600	33	1
11 mei	42	609	651	29	2
10 mei	39	620	659	47	6
9 mei	40	602	642	46	3
8 mei				32	3
7 mei				38	3
6 mei	41	627	668	36	3
5 mei	#N/B	#N/B	#N/B	40	1