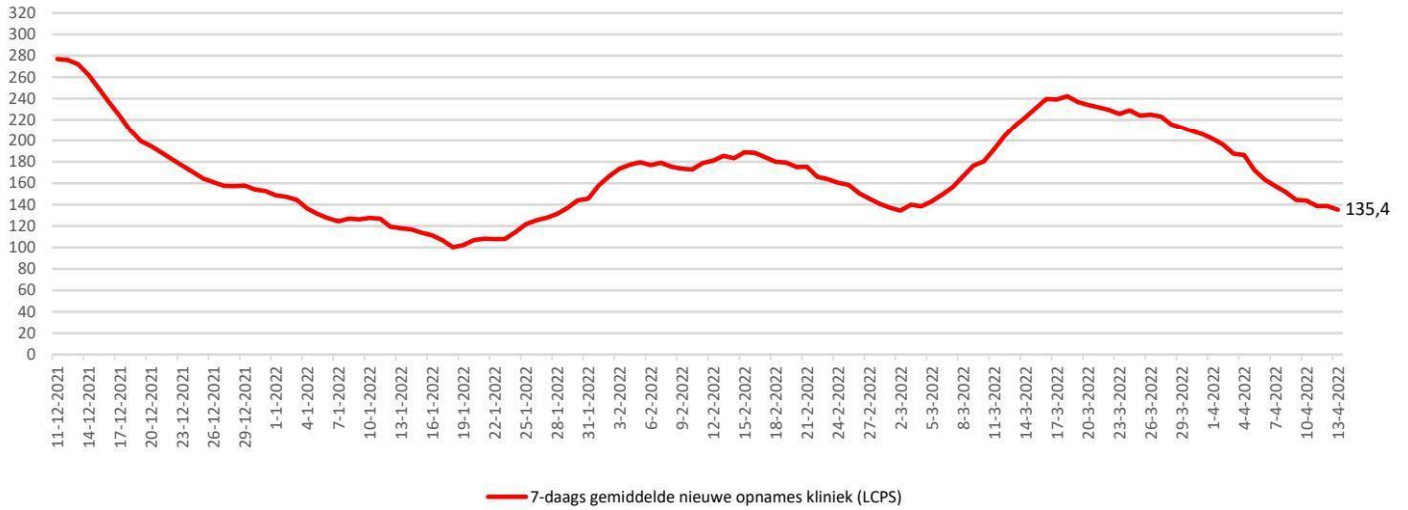


## Kliniekopnames volgens LCPS

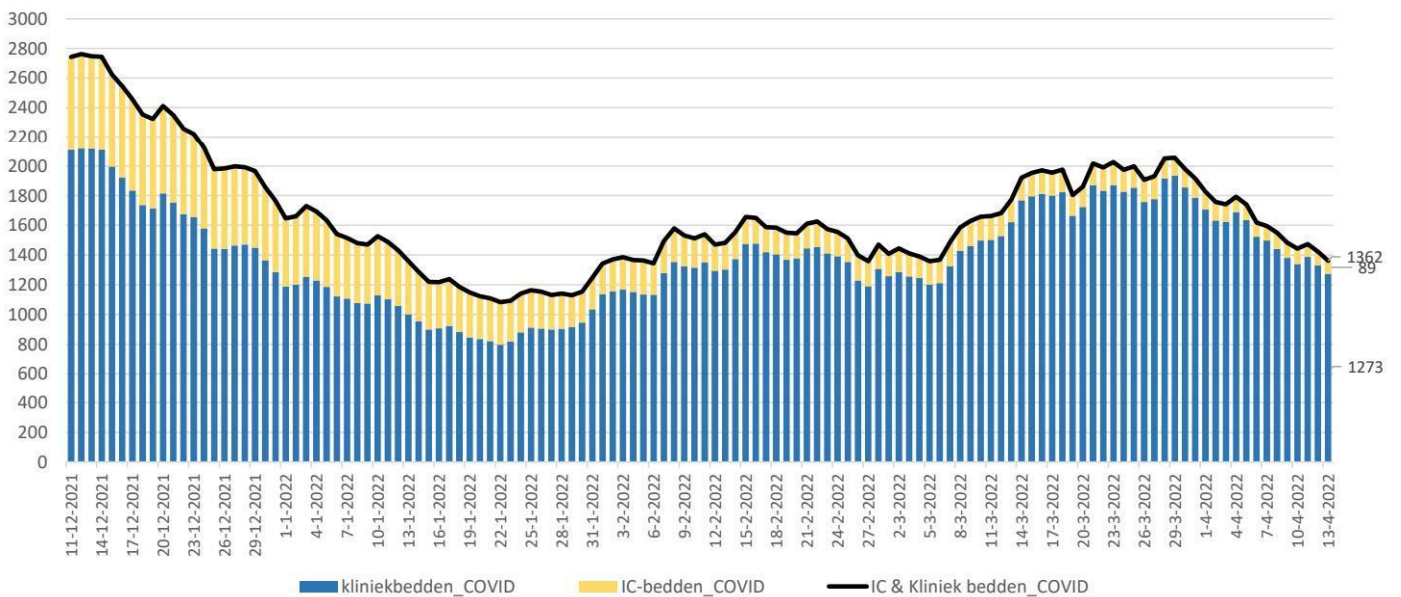
1847997



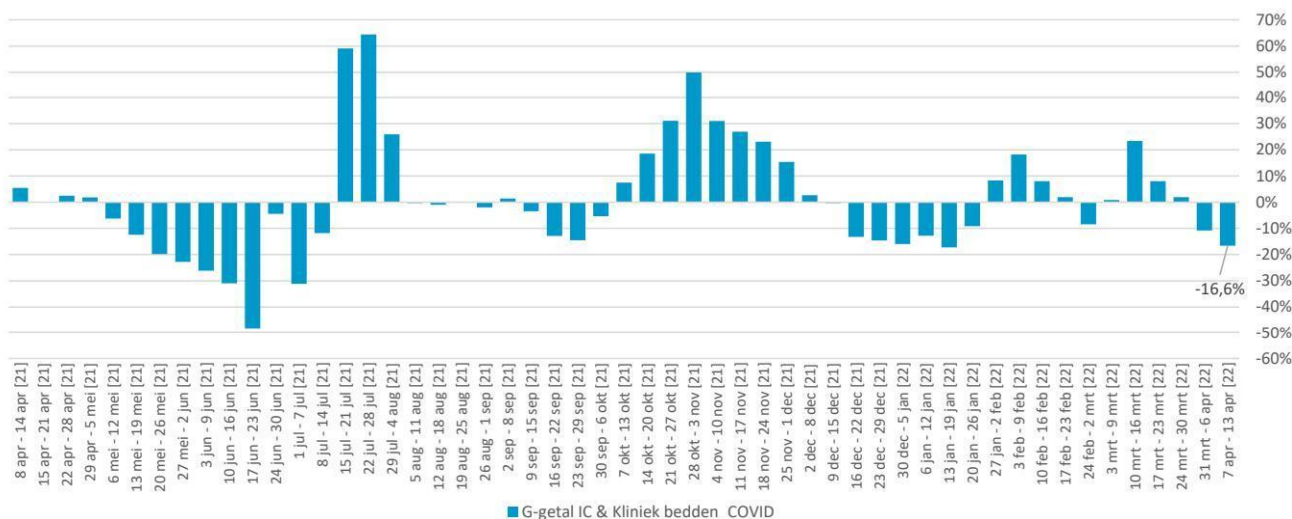
## IC-opnames volgens LCPS



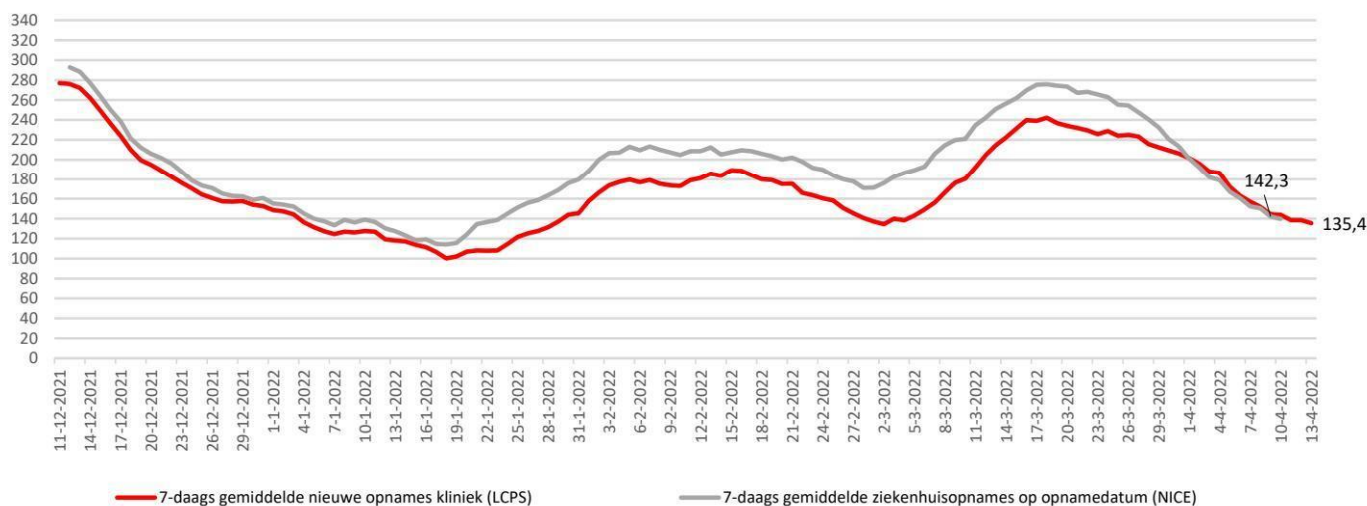
## Bedbezetting



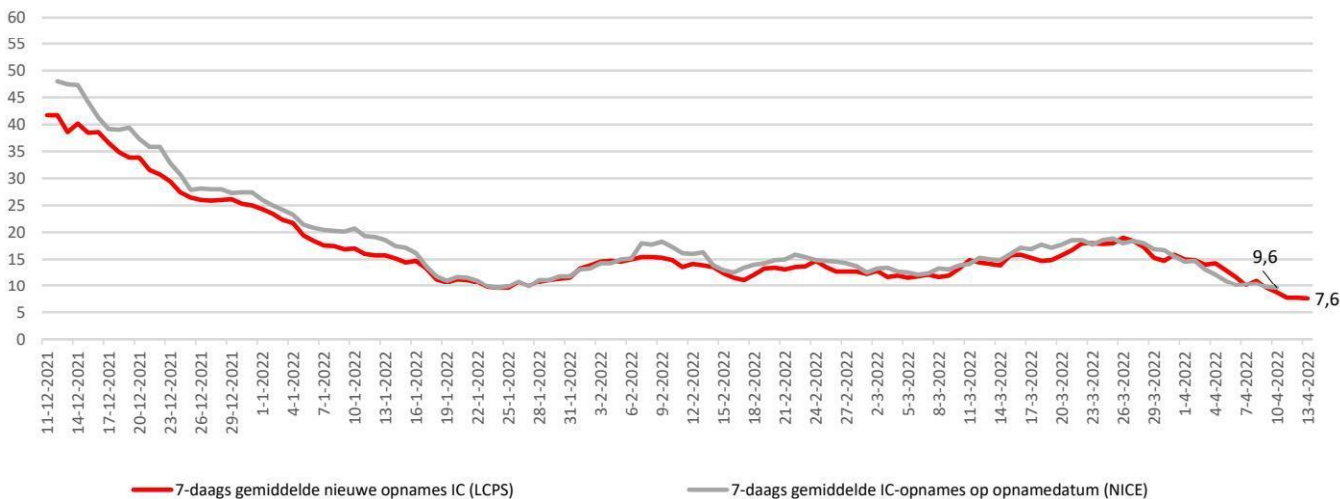
Percentuele verandering per week (het G-getal) van de bedbezetting



Kliniekopnames volgens LCPS resp NICE



IC-opnames volgens LCPS resp NICE



	Gemiddeld afgelopen 7 dagen				
	IC-bezetting COVID-patienten	Kliniekbezetting COVID-patienten	IC- en kliniekbezetting COVID-patienten	7-daags gemiddelde nieuwe opnames kliniek (LCPS)	7-daags gemiddelde nieuwe opnames IC (LCPS)
<b>13 april</b>	<b>97,4</b>	<b>1378,4</b>	<b>1475,9</b>	<b>135,4</b>	<b>7,6</b>
12 april	98,3	1414,1	1512,4	138,7	7,7
11 april	99,6	1458,0	1557,6	138,7	7,7
10 april	102,1	1500,9	1603,0	143,9	8,7
9 april	104,1	1541,4	1645,6	144,6	9,6
8 april	107,3	1577,4	1684,7	151,9	11,0
7 april	108,9	1615,4	1724,3	157,3	10,1
<b>6 april</b>	<b>113,1</b>	<b>1656,7</b>	<b>1769,9</b>	<b>163,3</b>	<b>11,7</b>
5 april	117,3	1704,1	1821,4	172,3	13,0
4 april	120,1	1746,6	1866,7	186,4	14,3
3 april	124,6	1779,1	1903,7	187,7	14,0
2 april	130,0	1800,9	1930,9	196,0	14,9
1 april	133,4	1818,6	1952,0	201,7	15,0
31 maart	136,6	1839,7	1976,3	206,1	15,9
<b>30 maart</b>	<b>139,4</b>	<b>1845,3</b>	<b>1984,7</b>	<b>209,3</b>	<b>14,7</b>

Het 7-daagsgemiddelde nieuwe opnames kliniek 7 april t/m 13 april (LCPS) = -17,1% t.o.v. 31 maart t/m 6 april

Het 7-daagsgemiddelde nieuwe opnames IC 7 april t/m 13 april (LCPS) = -35,4% t.o.v. 31 maart t/m 6 april

	LCPS			LCPS	
	IC-bezetting COVID-patienten	Kliniekbezetting COVID-patienten	IC- en kliniekbezetting COVID-patienten	Nieuwe opnames kliniek (LCPS)	Nieuwe opnames IC (LCPS)
	per dag	per dag	per dag	per dag	per dag
<b>13 april</b>	<b>89</b>	<b>1273</b>	<b>1362</b>	<b>139</b>	<b>6</b>
12 april	94	1329	1423	152	7
11 april	86	1388	1474	99	4
10 april	103	1340	1443	104	2
9 april	103	1381	1484	135	6
8 april	110	1440	1550	153	18
7 april	97	1498	1595	166	10
<b>6 april</b>	<b>95</b>	<b>1523</b>	<b>1618</b>	<b>162</b>	<b>7</b>
5 april	103	1636	1739	152	7
4 april	104	1688	1792	135	11
3 april	117	1624	1741	109	8
2 april	125	1633	1758	186	16
1 april	121	1706	1827	191	12
31 maart	127	1787	1914	208	21
<b>30 maart</b>	<b>124</b>	<b>1855</b>	<b>1979</b>	<b>225</b>	<b>16</b>

Het totaal aantal opgenomen covidpatiënten bedraagt 1362 [stand 13 april] [+0 in Duitsland]

- IC-bezetting (LCPS) = 89 [-5 t.o.v. 12 april]

- Kliniek-bezetting (LCPS) = 1273 [-56 t.o.v. 12 april]

- Het 7-daagsgemiddelde nieuwe opnames kliniek (7 april t/m 13 april) (LCPS) = 135,4 [-27,9 t.o.v. 31 maart t/m 6 april]

- Het 7-daagsgemiddelde nieuwe opnames IC (7 april t/m 13 april) (LCPS) = 7,6 [-4,1 t.o.v. 31 maart t/m 6 april]

- In de afgelopen 24 uur zijn 145 nieuwe covidpatiënten opgenomen

	Gemiddeld afgelopen 7 dagen				
	IC-bezetting COVID-patienten	Kliniekbezetting COVID-patienten	IC- en kliniekbezetting COVID-patienten	Ziekenhuisopnames (incl direct naar IC) naar opnamedatum (NICE)	IC-opnames naar opnamedatum (NICE)
<b>13-4-2022</b>	<b>97,4</b>	<b>1378,4</b>	<b>1475,9</b>		
12-4-2022	98,3	1414,1	1512,4	98,6	8,4
11-4-2022	99,6	1458,0	1557,6	120,9	9,6
10-4-2022	102,1	1500,9	1603,0	134,7	10,0
<b>9-4-2022</b>	104,1	1541,4	1645,6	139,9	<b>9,6</b>
<b>8-4-2022</b>	107,3	1577,4	1684,7	<b>142,3</b>	9,7
7-4-2022	108,9	1615,4	1724,3	150,4	10,4
<b>6-4-2022</b>	<b>113,1</b>	<b>1656,7</b>	<b>1769,9</b>	152,4	10,3
5-4-2022	117,3	1704,1	1821,4	160,9	10,1
4-4-2022	120,1	1746,6	1866,7	167,1	11,0
3-4-2022	124,6	1779,1	1903,7	179,0	12,1
<b>2-4-2022</b>	130,0	1800,9	1930,9	182,1	<b>13,1</b>
<b>1-4-2022</b>	133,4	1818,6	1952,0	<b>192,1</b>	14,7
31-3-2022	136,6	1839,7	1976,3	201,1	14,6
<b>30-3-2022</b>	<b>139,4</b>	<b>1845,3</b>	<b>1984,7</b>	213,3	15,6

	LCPS			NICE	
	IC-bezetting COVID-patienten	Kliniekbezetting COVID-patienten	IC- en kliniekbezetting COVID-patienten	Ziekenhuisopnames (incl direct naar IC) naar opnamedatum	IC-opnames naar opnamedatum
	per dag	per dag	per dag	per dag	per dag
<b>13 april</b>	<b>89</b>	<b>1273</b>	<b>1362</b>		
12 april	94	1329	1423	14	4
11 april	86	1388	1474	84	5
10 april	103	1340	1443	90	9
<b>9 april</b>	103	1381	1484	71	<b>5</b>
<b>8 april</b>	110	1440	1550	<b>127</b>	7
7 april	97	1498	1595	149	15
<b>6 april</b>	<b>95</b>	<b>1523</b>	<b>1618</b>	155	14
5 april	103	1636	1739	170	12
4 april	104	1688	1792	181	8
3 april	117	1624	1741	126	6
<b>2 april</b>	125	1633	1758	88	<b>6</b>
<b>1 april</b>	121	1706	1827	<b>184</b>	12
31 maart	127	1787	1914	163	14
<b>30 maart</b>	<b>124</b>	<b>1855</b>	<b>1979</b>	214	13