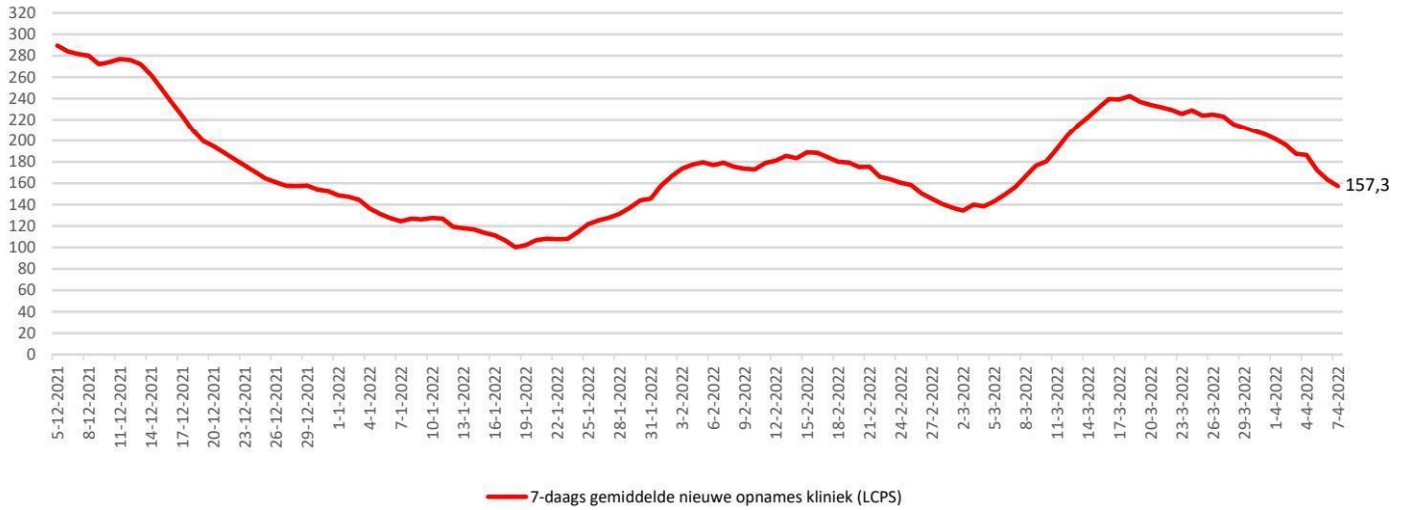


Kliniekopnames volgens LCPS

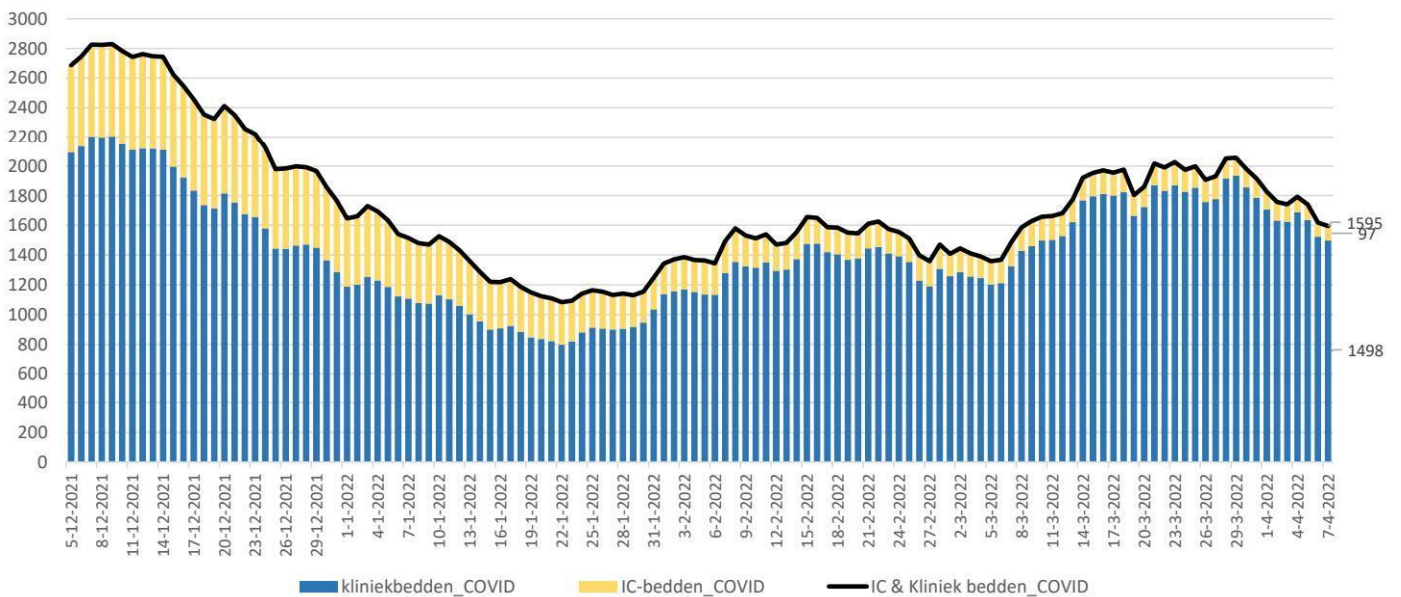
1847988



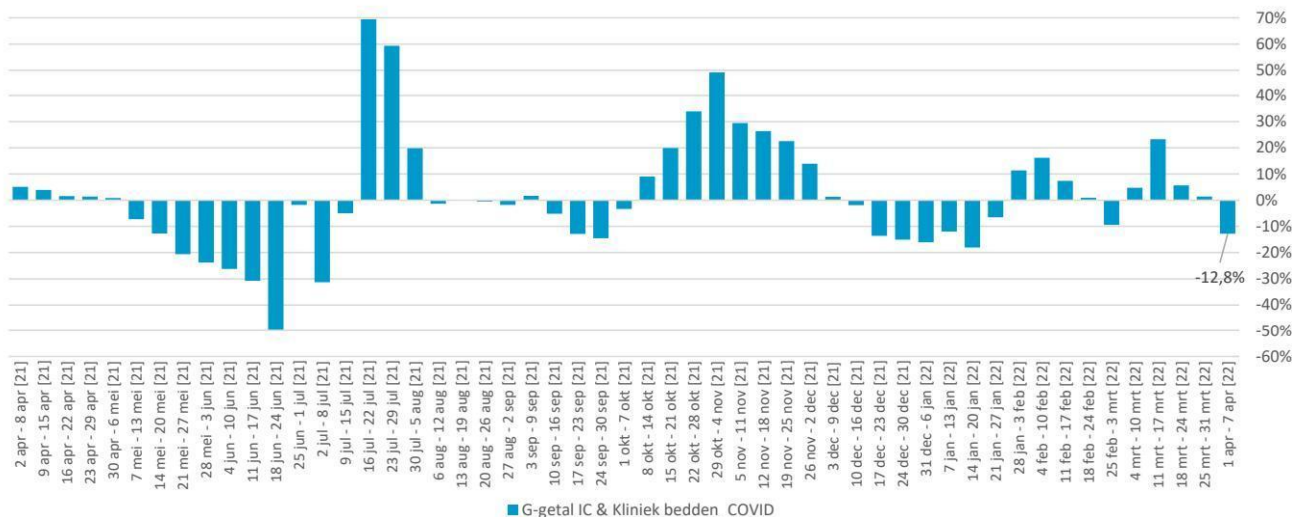
IC-opnames volgens LCPS



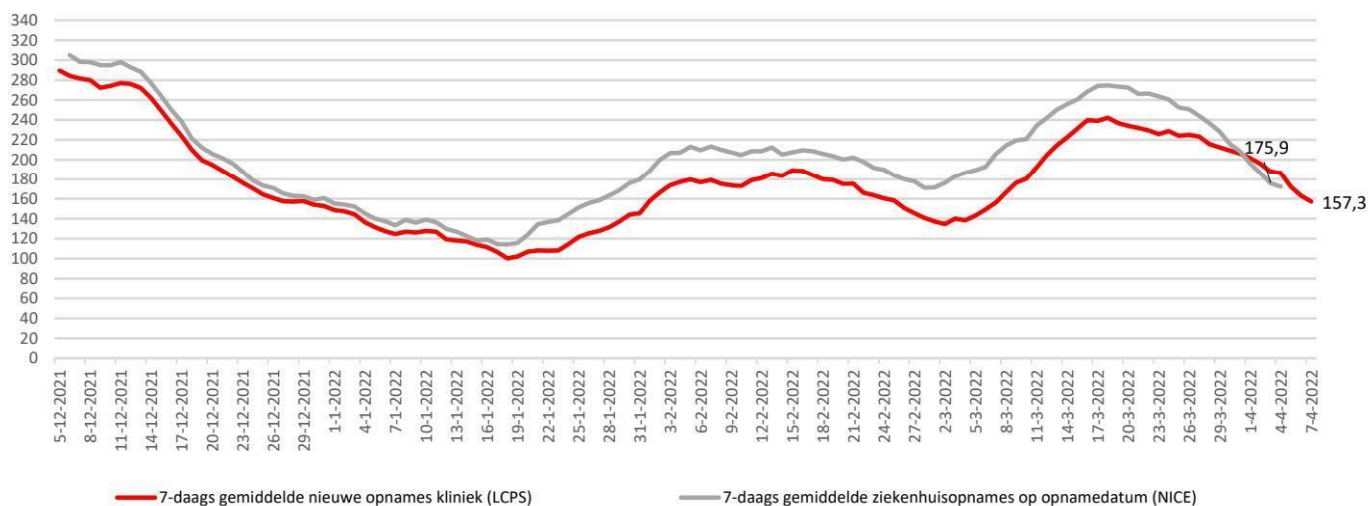
Bedbezetting



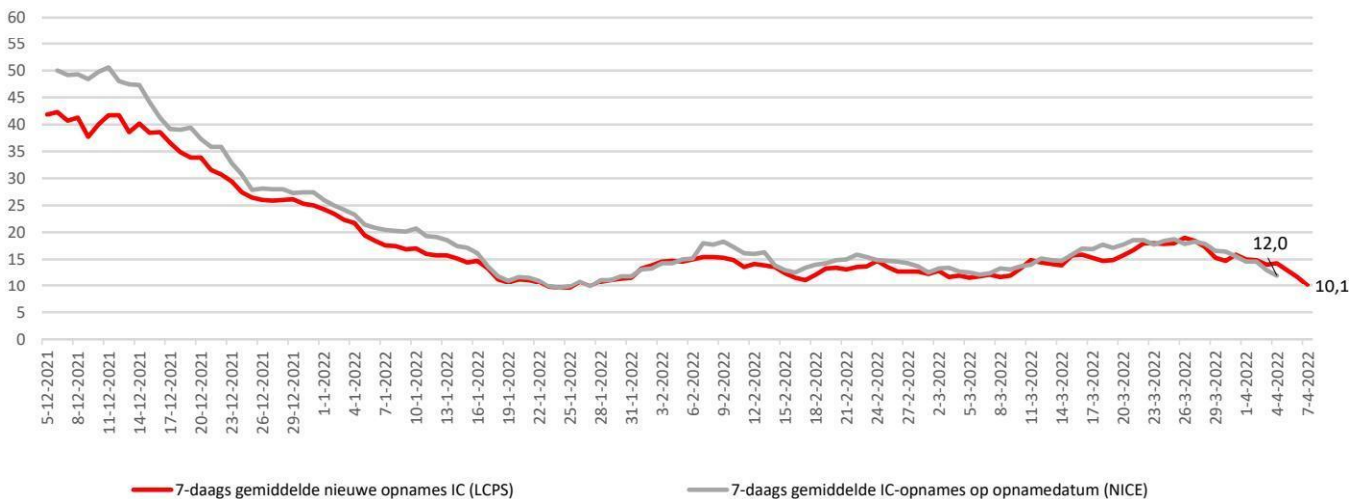
Percentuele verandering per week (het G-getal) van de bedbezetting



Kliniekopnames volgens LCPS resp NICE



IC-opnames volgens LCPS resp NICE



	Gemiddeld afgelopen 7 dagen				
	IC-bezetting COVID-patienten	Kliniekbezetting COVID-patienten	IC- en kliniekbezetting COVID-patienten	7-daags gemiddelde nieuwe opnames kliniek (LCPS)	7-daags gemiddelde nieuwe opnames IC (LCPS)
7 april	108,9	1615,4	1724,3	157,3	10,1
6 april	113,1	1656,7	1769,9	163,3	11,7
5 april	117,3	1704,1	1821,4	172,3	13,0
4 april	120,1	1746,6	1866,7	186,4	14,3
3 april	124,6	1779,1	1903,7	187,7	14,0
2 april	130,0	1800,9	1930,9	196,0	14,9
1 april	133,4	1818,6	1952,0	201,7	15,0
31 maart	136,6	1839,7	1976,3	206,1	15,9
30 maart	139,4	1845,3	1984,7	209,3	14,7
29 maart	144,3	1847,3	1991,6	212,4	15,3
28 maart	149,3	1832,9	1982,1	215,7	17,3
27 maart	151,1	1826,1	1977,3	223,3	18,4
26 maart	148,6	1818,6	1967,1	225,0	19,0
25 maart	147,1	1805,4	1952,6	224,0	18,0
24 maart	148,4	1801,0	1949,4	228,9	17,9

Het 7-daagsgemiddelde nieuwe opnames kliniek 1 april t/m 7 april (LCPS) = -23,7% t.o.v. 25 maart t/m 31 maart

Het 7-daagsgemiddelde nieuwe opnames IC 1 april t/m 7 april (LCPS) = -36% t.o.v. 25 maart t/m 31 maart

	LCPS			LCPS	
	IC-bezetting COVID-patienten	Kliniekbezetting COVID-patienten	IC- en kliniekbezetting COVID-patienten	Nieuwe opnames kliniek (LCPS)	Nieuwe opnames IC (LCPS)
	per dag	per dag	per dag	per dag	per dag
7 april	97	1498	1595	166	10
6 april	95	1523	1618	162	7
5 april	103	1636	1739	152	7
4 april	104	1688	1792	135	11
3 april	117	1624	1741	109	8
2 april	125	1633	1758	186	16
1 april	121	1706	1827	191	12
31 maart	127	1787	1914	208	21
30 maart	124	1855	1979	225	16
29 maart	123	1933	2056	251	16
28 maart	135	1916	2051	144	9
27 maart	155	1776	1931	167	14
26 maart	149	1757	1906	226	17
25 maart	143	1854	1997	222	18
24 maart	147	1826	1973	230	13

Het totaal aantal opgenomen covidpatiënten bedraagt 1595 [stand 7 april] [+0 in Duitsland]

- IC-bezetting (LCPS) = 97 [+2 t.o.v. 6 april]

- Kliniek-bezetting (LCPS) = 1498 [-25 t.o.v. 6 april]

- Het 7-daagsgemiddelde nieuwe opnames kliniek (1 april t/m 7 april) (LCPS) = 157,3 [-48,8 t.o.v. 25 maart t/m 31 maart]

- Het 7-daagsgemiddelde nieuwe opnames IC (1 april t/m 7 april) (LCPS) = 10,1 [-5,8 t.o.v. 25 maart t/m 31 maart]

- In de afgelopen 24 uur zijn 176 nieuwe covidpatiënten opgenomen

Gemiddeld afgelopen 7 dagen					
	IC-bezetting COVID-patienten	Kliniekbezetting COVID-patienten	IC- en kliniekbezetting COVID-patienten	Ziekenhuisopnames (incl direct naar IC) naar opnamedatum (NICE)	IC-opnames naar opnamedatum (NICE)
7-4-2022	108,9	1615,4	1724,3		
6-4-2022	113,1	1656,7	1769,9	117,7	8,6
5-4-2022	117,3	1704,1	1821,4	143,4	9,7
4-4-2022	120,1	1746,6	1866,7	157,4	10,9
3-4-2022	124,6	1779,1	1903,7	172,3	12,0
2-4-2022	130,0	1800,9	1930,9	175,9	13,0
1-4-2022	133,4	1818,6	1952,0	186,3	14,6
31-3-2022	136,6	1839,7	1976,3	196,1	14,6
30-3-2022	139,4	1845,3	1984,7	208,4	15,6
29-3-2022	144,3	1847,3	1991,6	216,0	16,4
28-3-2022	149,3	1832,9	1982,1	228,3	16,6
27-3-2022	151,1	1826,1	1977,3	236,7	17,9
26-3-2022	148,6	1818,6	1967,1	244,0	18,3
25-3-2022	147,1	1805,4	1952,6	250,9	17,9
24-3-2022	148,4	1801,0	1949,4	252,4	18,7

LCPS			NICE	
IC-bezetting COVID-patienten	Kliniekbezetting COVID-patienten	IC- en kliniekbezetting COVID-patienten	Ziekenhuisopnames (incl direct naar IC) naar opnamedatum	IC-opnames naar opnamedatum
per dag	per dag	per dag	per dag	per dag
7 april	97	1498	1595	
6 april	95	1523	1618	30
5 april	103	1636	1739	109
4 april	104	1688	1792	151
3 april	117	1624	1741	121
2 april	125	1633	1758	83
1 april	121	1706	1827	173
31 maart	127	1787	1914	157
30 maart	124	1855	1979	210
29 maart	123	1933	2056	207
28 maart	135	1916	2051	255
27 maart	155	1776	1931	146
26 maart	149	1757	1906	156
25 maart	143	1854	1997	242
24 maart	147	1826	1973	243