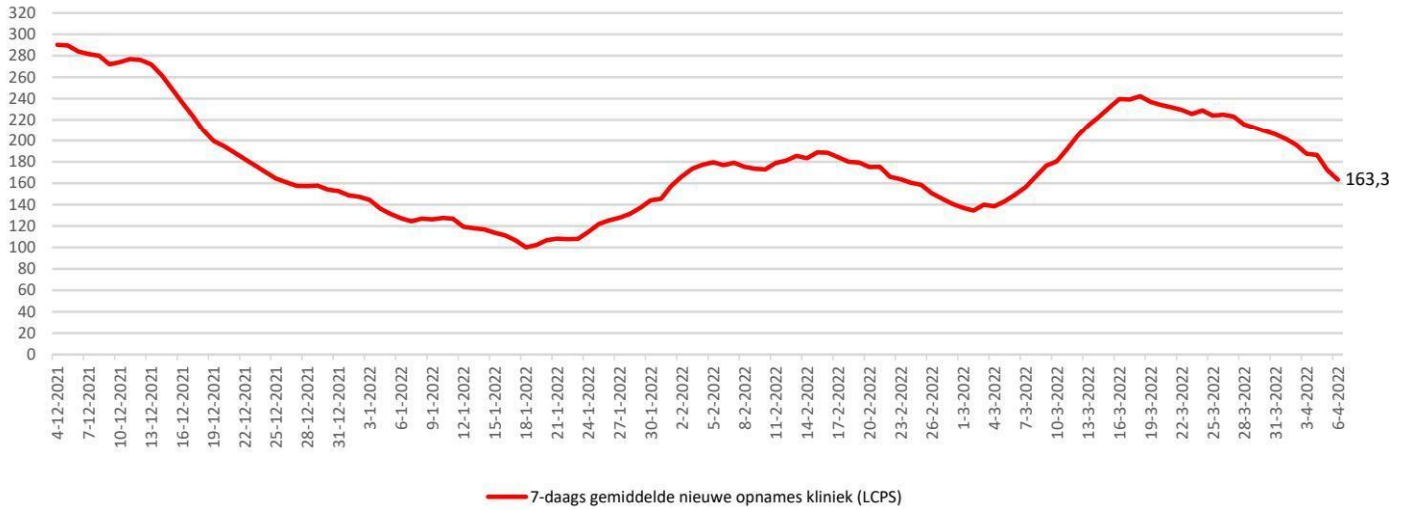


Kliniekopnames volgens LCPS

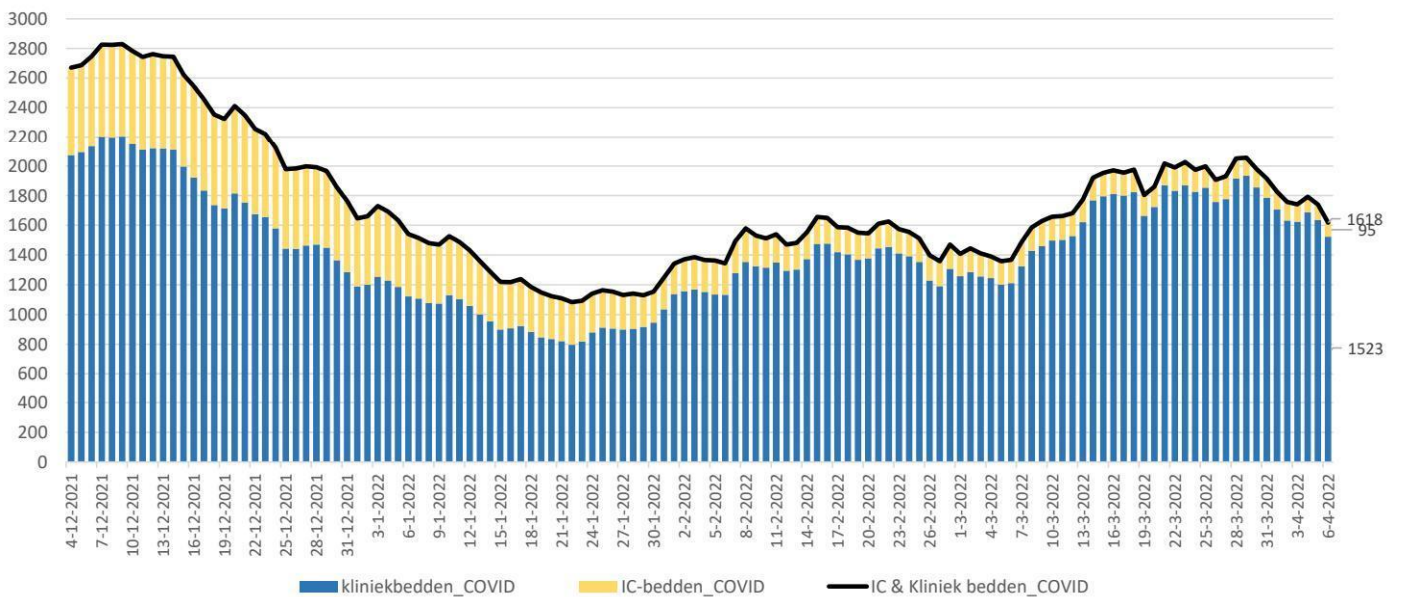
1847984



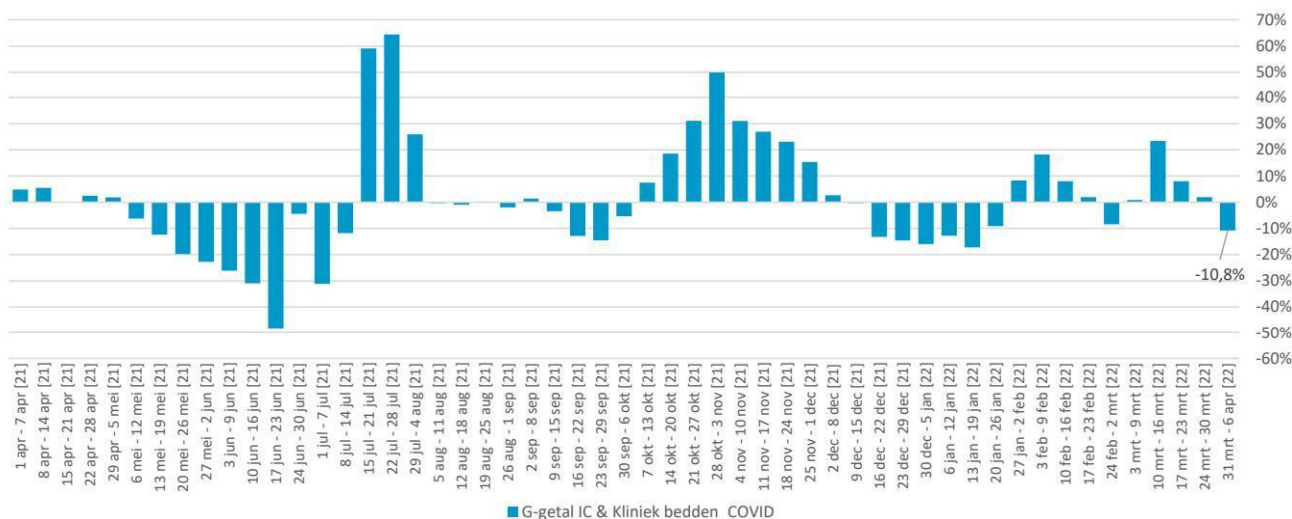
IC-opnames volgens LCPS



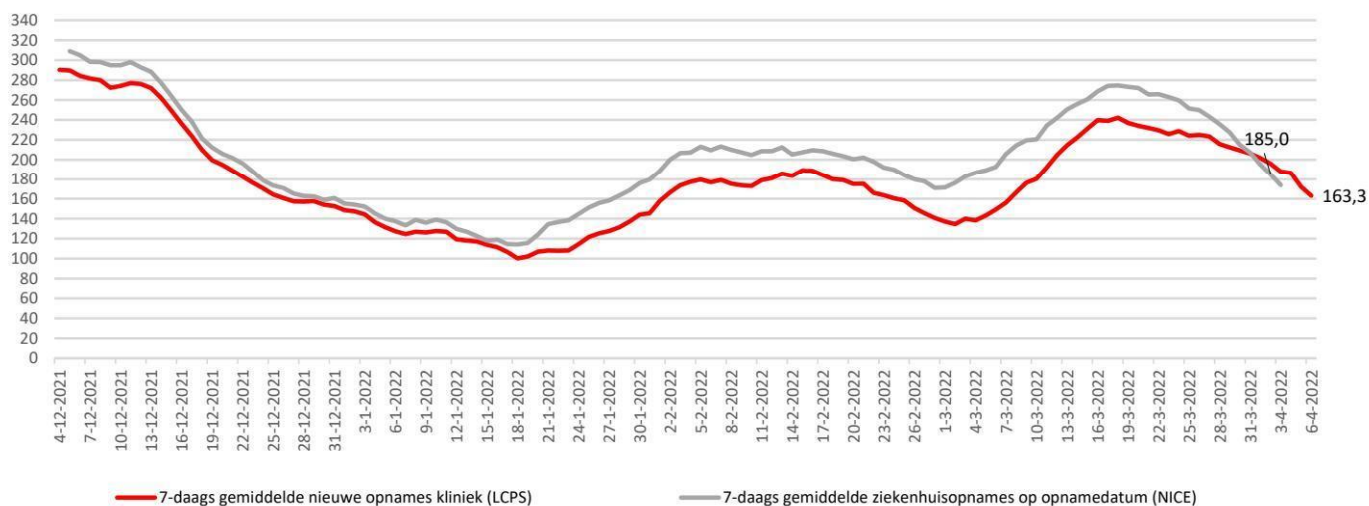
Bedbezetting



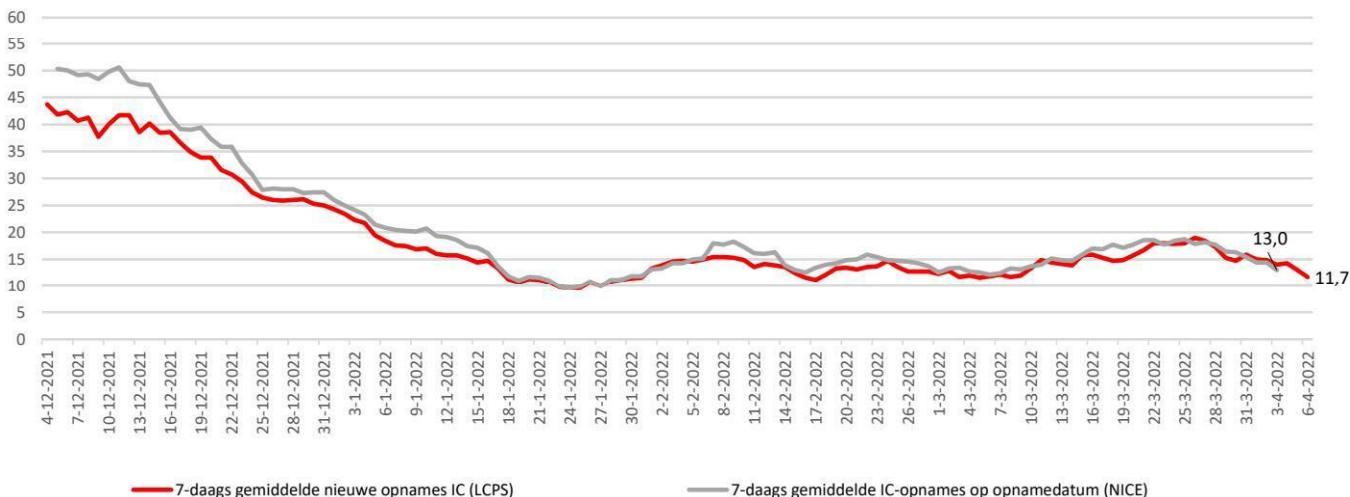
Percentuele verandering per week (het G-getal) van de bedbezetting



Kliniekopnames volgens LCPS resp NICE



IC-opnames volgens LCPS resp NICE



	Gemiddeld afgelopen 7 dagen				
	IC-bezetting COVID-patienten	Kliniekbezetting COVID-patienten	IC- en kliniekbezetting COVID-patienten	7-daags gemiddelde nieuwe opnames kliniek (LCPS)	7-daags gemiddelde nieuwe opnames IC (LCPS)
6 april	113,1	1656,7	1769,9	163,3	11,7
5 april	117,3	1704,1	1821,4	172,3	13,0
4 april	120,1	1746,6	1866,7	186,4	14,3
3 april	124,6	1779,1	1903,7	187,7	14,0
2 april	130,0	1800,9	1930,9	196,0	14,9
1 april	133,4	1818,6	1952,0	201,7	15,0
31 maart	136,6	1839,7	1976,3	206,1	15,9
30 maart	139,4	1845,3	1984,7	209,3	14,7
29 maart	144,3	1847,3	1991,6	212,4	15,3
28 maart	149,3	1832,9	1982,1	215,7	17,3
27 maart	151,1	1826,1	1977,3	223,3	18,4
26 maart	148,6	1818,6	1967,1	225,0	19,0
25 maart	147,1	1805,4	1952,6	224,0	18,0
24 maart	148,4	1801,0	1949,4	228,9	17,9
23 maart	149,4	1797,4	1946,9	225,7	18,0

Het 7-daagsgemiddelde nieuwe opnames kliniek 31 maart t/m 6 april (LCPS) = -22% t.o.v. 24 maart t/m 30 maart

Het 7-daagsgemiddelde nieuwe opnames IC 31 maart t/m 6 april (LCPS) = -20,4% t.o.v. 24 maart t/m 30 maart

	LCPS			LCPS	
	IC-bezetting COVID-patienten	Kliniekbezetting COVID-patienten	IC- en kliniekbezetting COVID-patienten	Nieuwe opnames kliniek (LCPS)	Nieuwe opnames IC (LCPS)
	per dag	per dag	per dag	per dag	per dag
6 april	95	1523	1618	162	7
5 april	103	1636	1739	152	7
4 april	104	1688	1792	135	11
3 april	117	1624	1741	109	8
2 april	125	1633	1758	186	16
1 april	121	1706	1827	191	12
31 maart	127	1787	1914	208	21
30 maart	124	1855	1979	225	16
29 maart	123	1933	2056	251	16
28 maart	135	1916	2051	144	9
27 maart	155	1776	1931	167	14
26 maart	149	1757	1906	226	17
25 maart	143	1854	1997	222	18
24 maart	147	1826	1973	230	13
23 maart	158	1869	2027	247	20

Het totaal aantal opgenomen covidpatiënten bedraagt 1618 [stand 6 april] [+0 in Duitsland]

- IC-bezetting (LCPS) = 95 [-8 t.o.v. 5 april]

- Kliniek-bezetting (LCPS) = 1523 [-113 t.o.v. 5 april]

- Het 7-daagsgemiddelde nieuwe opnames kliniek (31 maart t/m 6 april) (LCPS) = 163,3 [-46 t.o.v. 24 maart t/m 30 maart]

- Het 7-daagsgemiddelde nieuwe opnames IC (31 maart t/m 6 april) (LCPS) = 11,7 [-3 t.o.v. 24 maart t/m 30 maart]

- In de afgelopen 24 uur zijn 169 nieuwe covidpatiënten opgenomen

	Gemiddeld afgelopen 7 dagen				
	IC-bezetting COVID-patienten	Kliniekbezetting COVID-patienten	IC- en kliniekbezetting COVID-patienten	Ziekenhuisopnames (incl direct naar IC) naar opnamedatum (NICE)	IC-opnames naar opnamedatum (NICE)
6-4-2022	113,1	1656,7	1769,9		
5-4-2022	117,3	1704,1	1821,4	127,0	8,9
4-4-2022	120,1	1746,6	1866,7	153,0	10,9
3-4-2022	124,6	1779,1	1903,7	170,1	12,0
2-4-2022	130,0	1800,9	1930,9	173,9	13,0
1-4-2022	133,4	1818,6	1952,0	185,0	14,4
31-3-2022	136,6	1839,7	1976,3	194,9	14,4
30-3-2022	139,4	1845,3	1984,7	207,1	15,4
29-3-2022	144,3	1847,3	1991,6	214,7	16,3
28-3-2022	149,3	1832,9	1982,1	227,4	16,4
27-3-2022	151,1	1826,1	1977,3	235,9	17,7
26-3-2022	148,6	1818,6	1967,1	243,1	18,1
25-3-2022	147,1	1805,4	1952,6	249,9	17,9
24-3-2022	148,4	1801,0	1949,4	251,6	18,7
23-3-2022	149,4	1797,4	1946,9	259,7	18,4

	LCPS			NICE	
	IC-bezetting COVID-patienten	Kliniekbezetting COVID-patienten	IC- en kliniekbezetting COVID-patienten	Ziekenhuisopnames (incl direct naar IC) naar opnamedatum	IC-opnames naar opnamedatum
	per dag	per dag	per dag	per dag	per dag
6 april	95	1523	1618		
5 april	103	1636	1739	22	4
4 april	104	1688	1792	133	7
3 april	117	1624	1741	119	6
2 april	125	1633	1758	78	6
1 april	121	1706	1827	172	11
31 maart	127	1787	1914	156	14
30 maart	124	1855	1979	209	14
29 maart	123	1933	2056	204	18
28 maart	135	1916	2051	253	15
27 maart	155	1776	1931	145	13
26 maart	149	1757	1906	156	16
25 maart	143	1854	1997	241	11
24 maart	147	1826	1973	242	21
23 maart	158	1869	2027	262	20