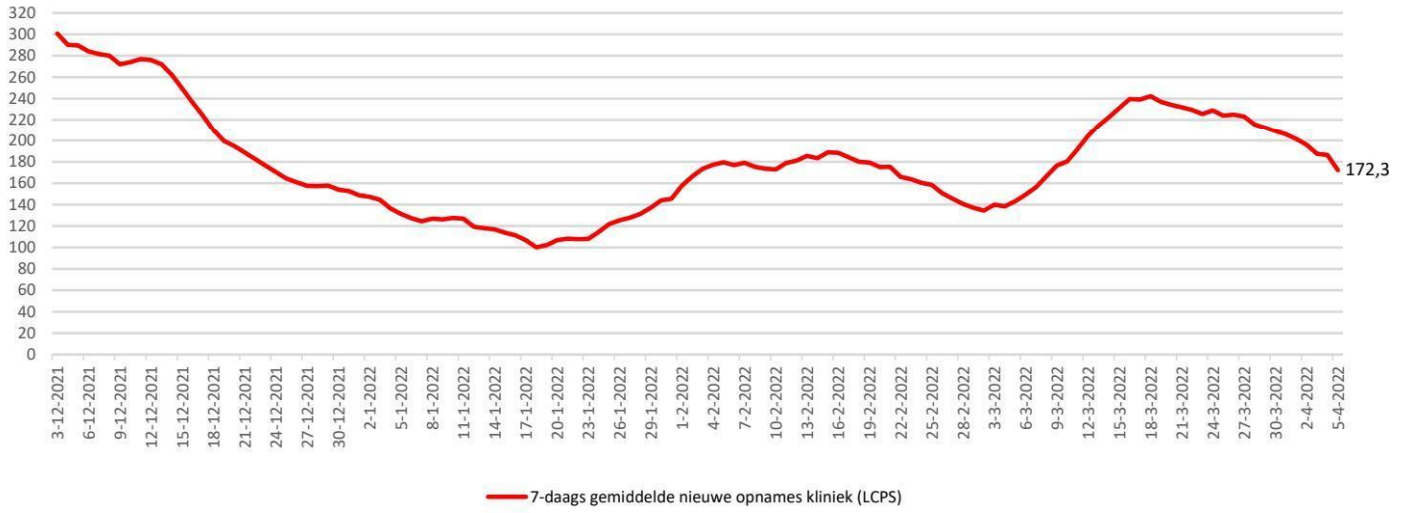


### Kliniekopnames volgens LCPS

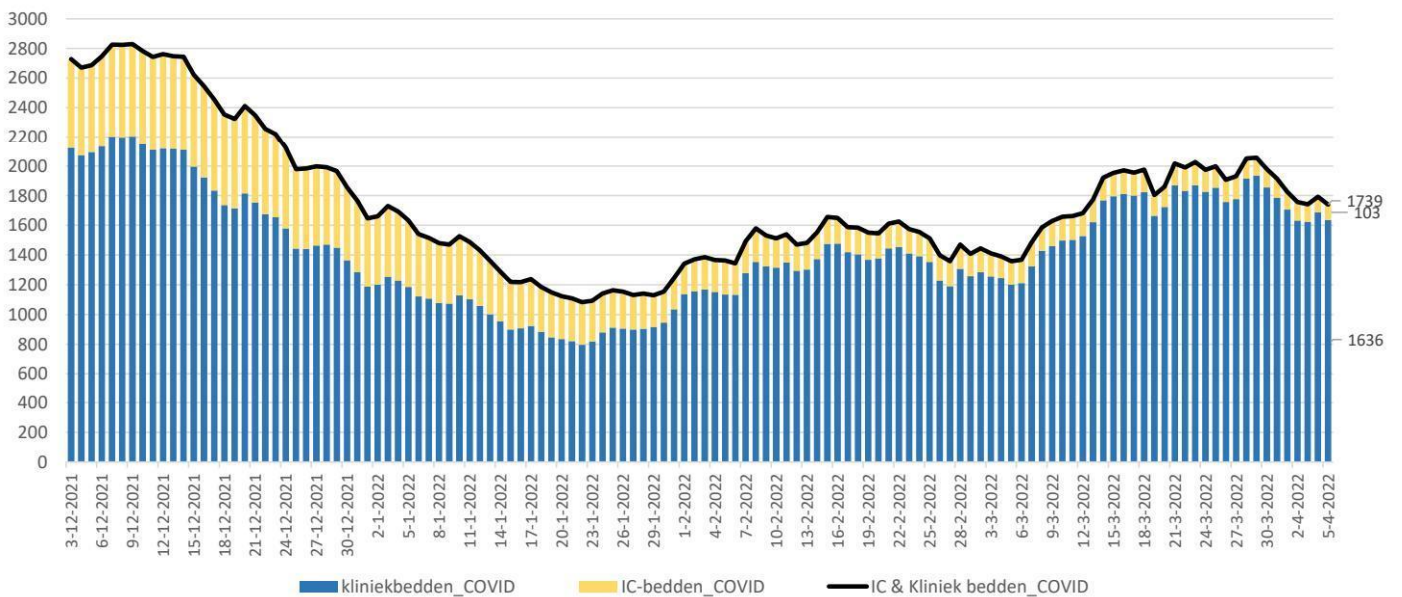
1847978



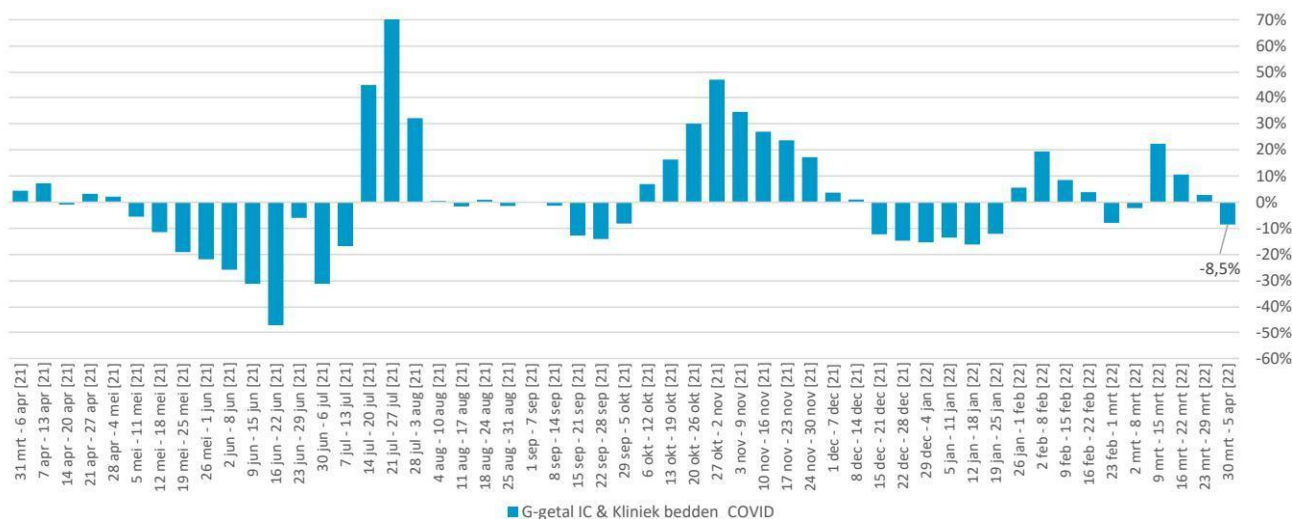
### IC-opnames volgens LCPS



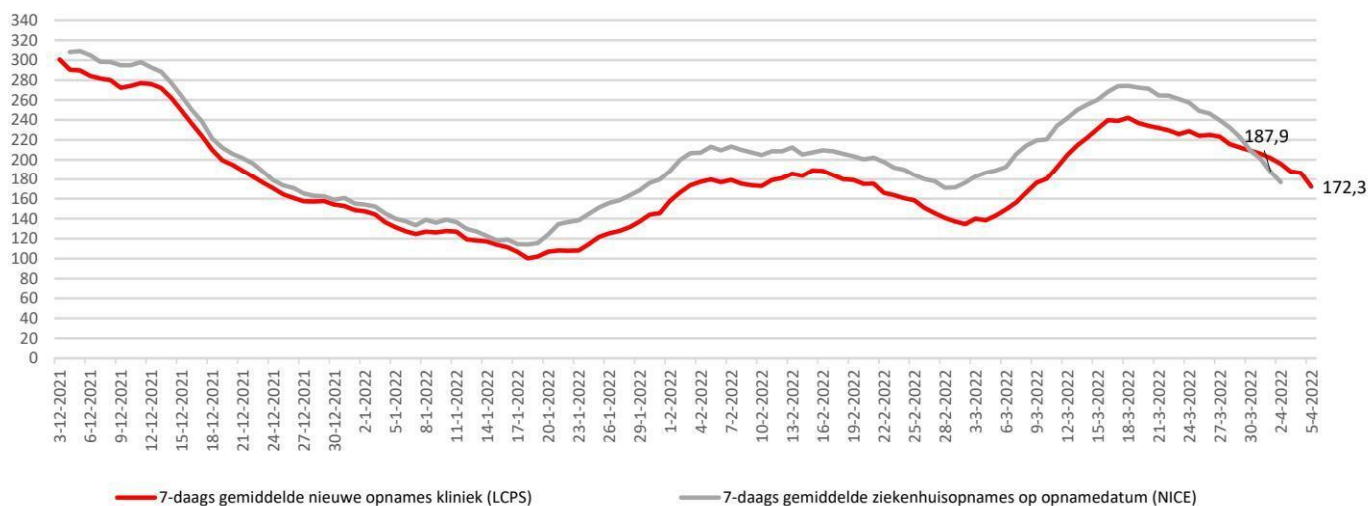
### Bedbezetting



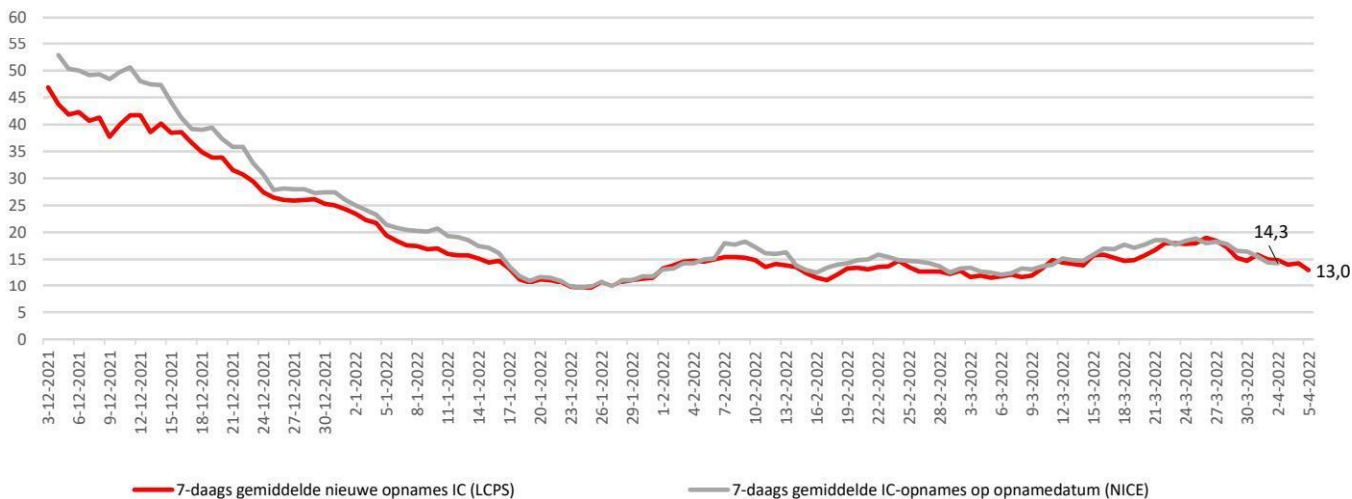
Percentuele verandering per week (het G-getal) van de bedbezetting



Kliniekopnames volgens LCPS resp NICE



IC-opnames volgens LCPS resp NICE



	Gemiddeld afgelopen 7 dagen				
	IC-bezetting COVID-patienten	Kliniekbezetting COVID-patienten	IC- en kliniekbezetting COVID-patienten	7-daags gemiddelde nieuwe opnames kliniek (LCPS)	7-daags gemiddelde nieuwe opnames IC (LCPS)
<b>5 april</b>	<b>117,3</b>	<b>1704,1</b>	<b>1821,4</b>	<b>172,3</b>	<b>13,0</b>
4 april	120,1	1746,6	1866,7	186,4	14,3
3 april	124,6	1779,1	1903,7	187,7	14,0
2 april	130,0	1800,9	1930,9	196,0	14,9
1 april	133,4	1818,6	1952,0	201,7	15,0
31 maart	136,6	1839,7	1976,3	206,1	15,9
30 maart	139,4	1845,3	1984,7	209,3	14,7
<b>29 maart</b>	<b>144,3</b>	<b>1847,3</b>	<b>1991,6</b>	<b>212,4</b>	<b>15,3</b>
28 maart	149,3	1832,9	1982,1	215,7	17,3
27 maart	151,1	1826,1	1977,3	223,3	18,4
26 maart	148,6	1818,6	1967,1	225,0	19,0
25 maart	147,1	1805,4	1952,6	224,0	18,0
24 maart	148,4	1801,0	1949,4	228,9	17,9
23 maart	149,4	1797,4	1946,9	225,7	18,0
<b>22 maart</b>	<b>149,9</b>	<b>1789,0</b>	<b>1938,9</b>	<b>229,4</b>	<b>18,0</b>

Het 7-daagsgemiddelde nieuwe opnames kliniek 30 maart t/m 5 april (LCPS) = -18,9% t.o.v. 23 maart t/m 29 maart

Het 7-daagsgemiddelde nieuwe opnames IC 30 maart t/m 5 april (LCPS) = -15% t.o.v. 23 maart t/m 29 maart

	LCPS			LCPS	
	IC-bezetting COVID-patienten	Kliniekbezetting COVID-patienten	IC- en kliniekbezetting COVID-patienten	Nieuwe opnames kliniek (LCPS)	Nieuwe opnames IC (LCPS)
	per dag	per dag	per dag	per dag	per dag
<b>5 april</b>	<b>103</b>	<b>1636</b>	<b>1739</b>	<b>152</b>	<b>7</b>
4 april	104	1688	1792	135	11
3 april	117	1624	1741	109	8
2 april	125	1633	1758	186	16
1 april	121	1706	1827	191	12
31 maart	127	1787	1914	208	21
30 maart	124	1855	1979	225	16
<b>29 maart</b>	<b>123</b>	<b>1933</b>	<b>2056</b>	<b>251</b>	<b>16</b>
28 maart	135	1916	2051	144	9
27 maart	155	1776	1931	167	14
26 maart	149	1757	1906	226	17
25 maart	143	1854	1997	222	18
24 maart	147	1826	1973	230	13
23 maart	158	1869	2027	247	20
<b>22 maart</b>	<b>158</b>	<b>1832</b>	<b>1990</b>	<b>274</b>	<b>30</b>

Het totaal aantal opgenomen covidpatiënten bedraagt 1739 [stand 5 april] [+0 in Duitsland]

- IC-bezetting (LCPS) = 103 [-1 t.o.v. 4 april]

- Kliniek-bezetting (LCPS) = 1636 [-52 t.o.v. 4 april]

- Het 7-daagsgemiddelde nieuwe opnames kliniek (30 maart t/m 5 april) (LCPS) = 172,3 [-40,1 t.o.v. 23 maart t/m 29 maart]

- Het 7-daagsgemiddelde nieuwe opnames IC (30 maart t/m 5 april) (LCPS) = 13 [-2,3 t.o.v. 23 maart t/m 29 maart]

- In de afgelopen 24 uur zijn 159 nieuwe covidpatiënten opgenomen

	Gemiddeld afgelopen 7 dagen				
	IC-bezetting COVID-patienten	Kliniekbezetting COVID-patienten	IC- en kliniekbezetting COVID-patienten	Ziekenhuisopnames (incl direct naar IC) naar opnamedatum (NICE)	IC-opnames naar opnamedatum (NICE)
<b>5-4-2022</b>	<b>117,3</b>	<b>1704,1</b>	<b>1821,4</b>		
4-4-2022	120,1	1746,6	1866,7	127,9	9,7
3-4-2022	124,6	1779,1	1903,7	158,6	11,6
2-4-2022	130,0	1800,9	1930,9	164,6	12,7
<b>1-4-2022</b>	133,4	1818,6	1952,0	176,7	<b>14,3</b>
<b>31-3-2022</b>	136,6	1839,7	1976,3	<b>187,9</b>	14,4
30-3-2022	139,4	1845,3	1984,7	201,1	15,6
<b>29-3-2022</b>	<b>144,3</b>	<b>1847,3</b>	<b>1991,6</b>	209,4	16,4
28-3-2022	149,3	1832,9	1982,1	222,6	16,6
27-3-2022	151,1	1826,1	1977,3	232,3	17,9
26-3-2022	148,6	1818,6	1967,1	239,9	18,3
<b>25-3-2022</b>	147,1	1805,4	1952,6	246,6	<b>18,0</b>
<b>24-3-2022</b>	148,4	1801,0	1949,4	<b>249,0</b>	18,9
23-3-2022	149,4	1797,4	1946,9	257,4	18,4
<b>22-3-2022</b>	<b>149,9</b>	<b>1789,0</b>	<b>1938,9</b>	261,0	17,7

	LCPS			NICE	
	IC-bezetting COVID-patienten	Kliniekbezetting COVID-patienten	IC- en kliniekbezetting COVID-patienten	Ziekenhuisopnames (incl direct naar IC) naar opnamedatum	IC-opnames naar opnamedatum
	per dag	per dag	per dag	per dag	per dag
<b>5 april</b>	<b>103</b>	<b>1636</b>	<b>1739</b>		
4 april	104	1688	1792	26	2
3 april	117	1624	1741	100	5
2 april	125	1633	1758	70	5
<b>1 april</b>	121	1706	1827	156	<b>10</b>
<b>31 maart</b>	127	1787	1914	<b>145</b>	14
30 maart	124	1855	1979	201	14
<b>29 maart</b>	<b>123</b>	<b>1933</b>	<b>2056</b>	197	18
28 maart	135	1916	2051	241	15
27 maart	155	1776	1931	142	13
26 maart	149	1757	1906	155	16
<b>25 maart</b>	143	1854	1997	234	<b>11</b>
<b>24 maart</b>	147	1826	1973	<b>238</b>	22
23 maart	158	1869	2027	259	20
<b>22 maart</b>	<b>158</b>	<b>1832</b>	<b>1990</b>	289	19