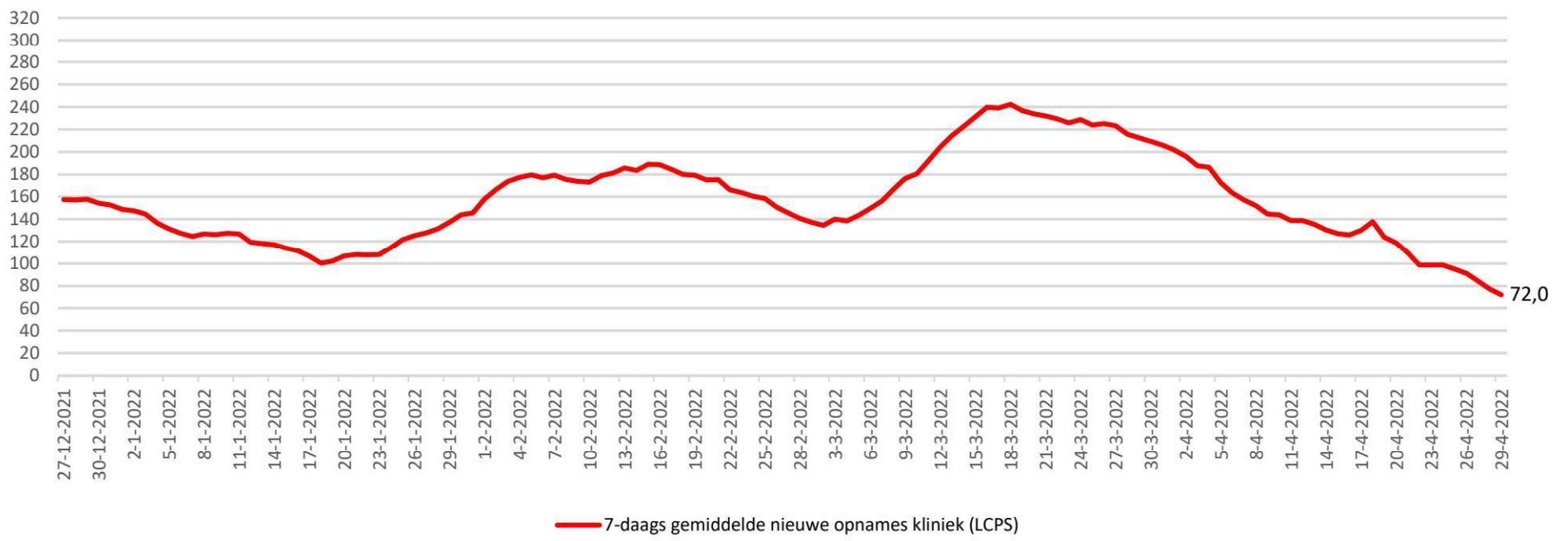
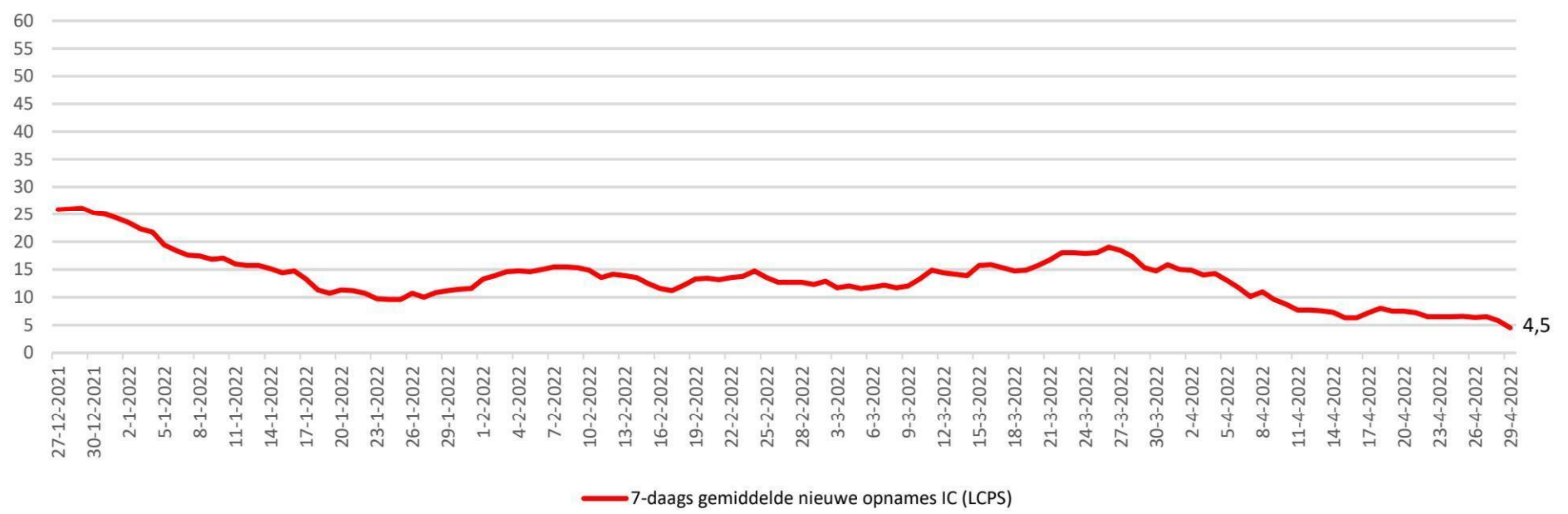


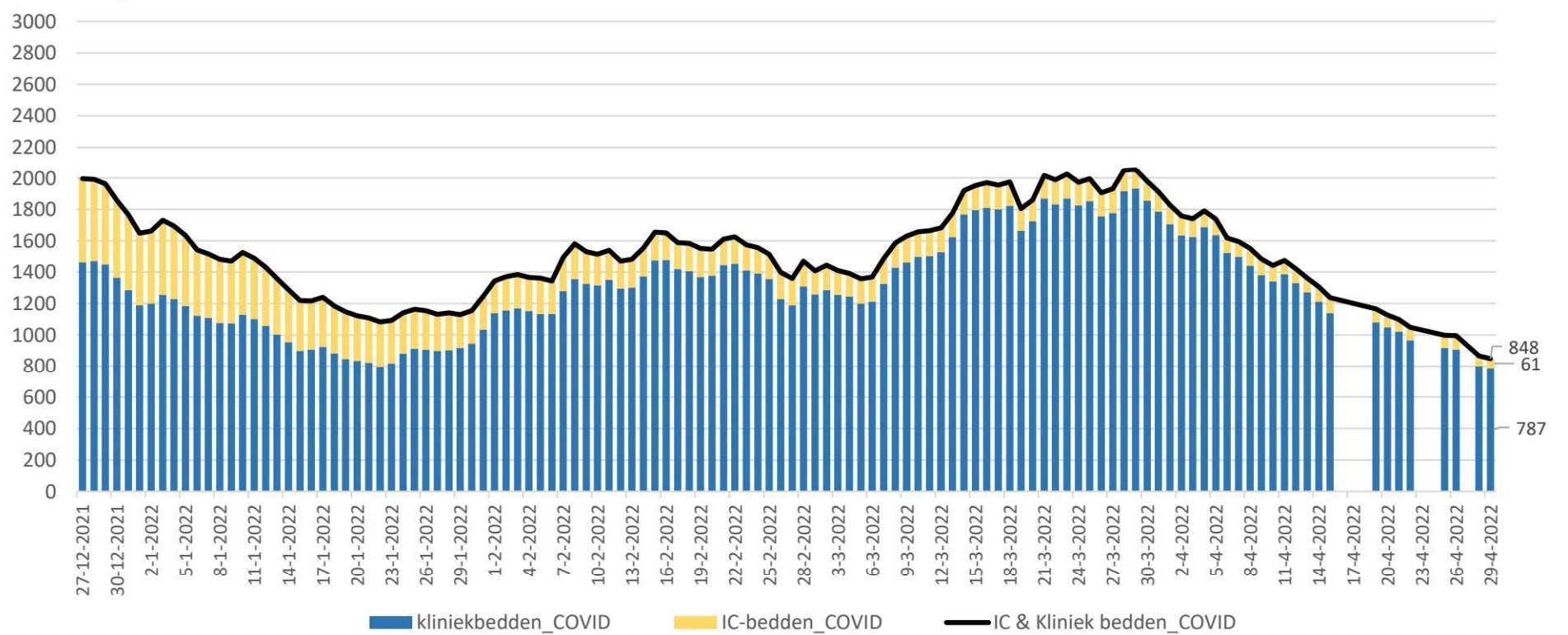
Kliniekopnames volgens LCPS



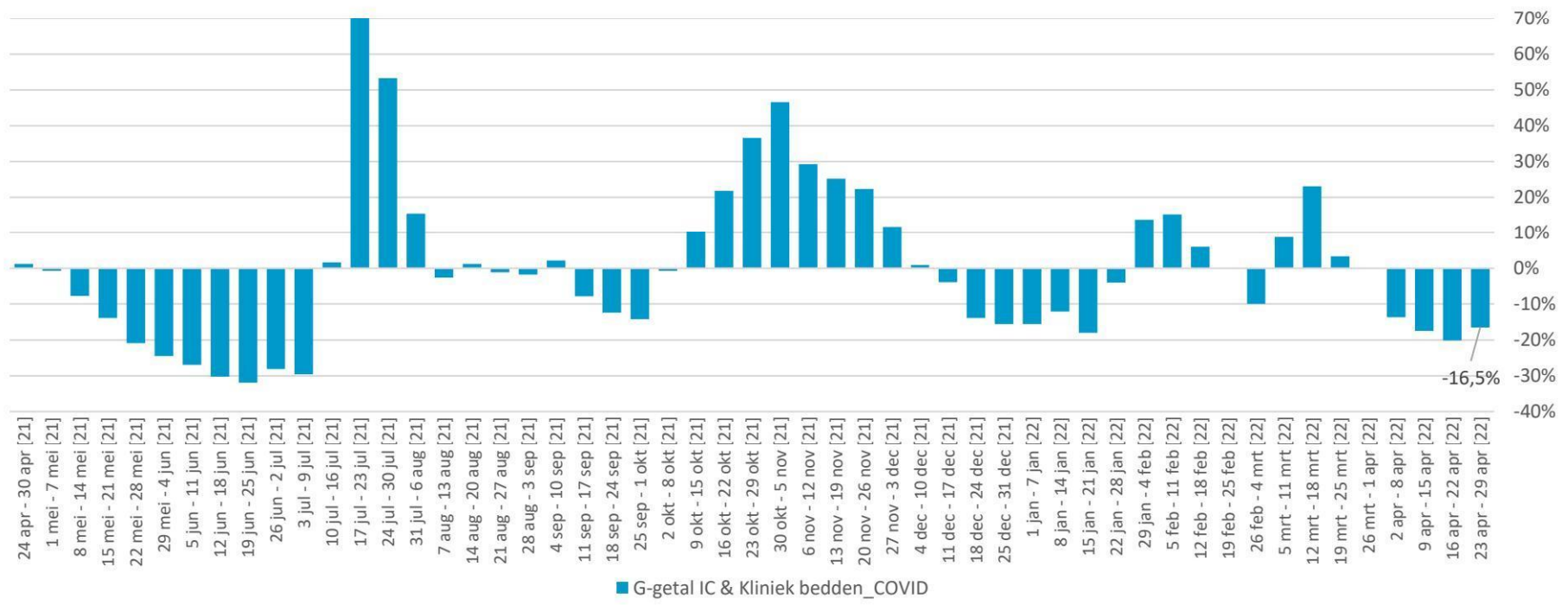
IC-opnames volgens LCPS



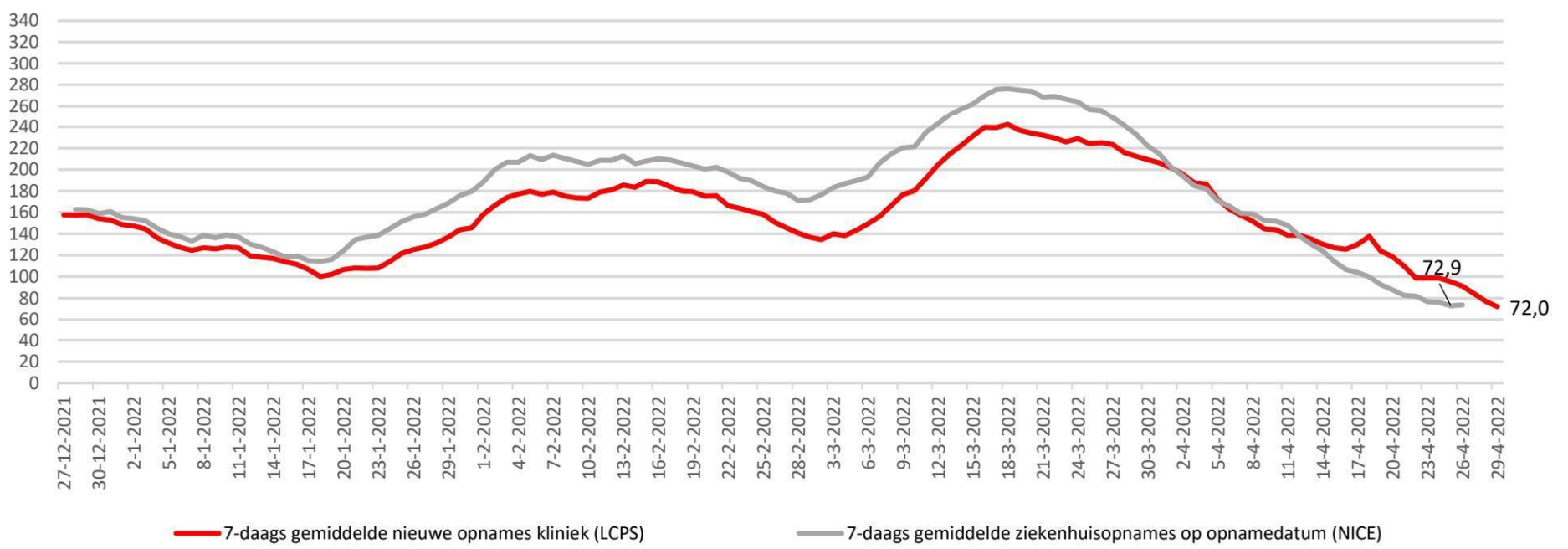
Bedbezetting



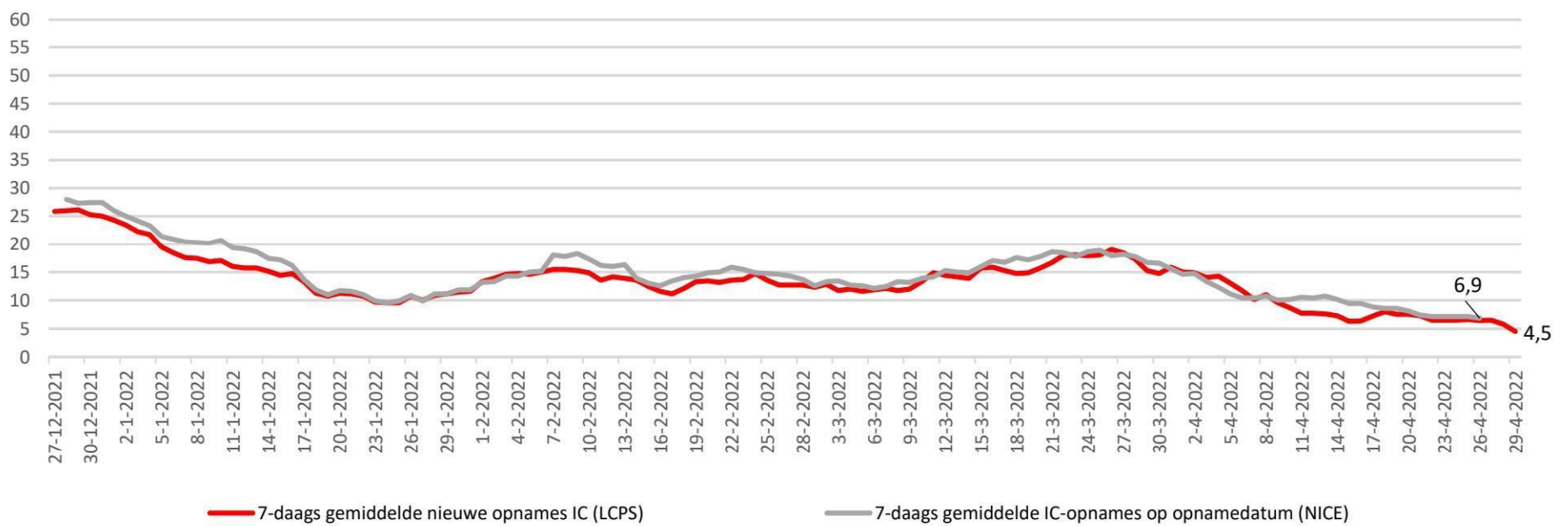
Percentuele verandering per week (het G-getal) van de bedbezetting



Kliniekopnames volgens LCPS resp NICE



IC-opnames volgens LCPS resp NICE



Gemiddeld afgelopen 7 dagen					
	IC-bezetting COVID-patienten	Kliniekbezetting COVID-patienten	IC- en kliniekbezetting COVID-patienten	7-daags gemiddelde nieuwe opnames kliniek (LCPS)	7-daags gemiddelde nieuwe opnames IC (LCPS)
29 april	74,5	852,3	926,8	72,0	4,5
28 april	80,0	897,0	977,0	77,3	5,8
27 april	83,3	952,0	1035,3	84,3	6,5
26 april	82,0	971,4	1053,4	91,2	6,4
25 april	81,0	1006,2	1087,2	95,2	6,6
24 april	81,0	1028,8	1109,8	98,8	6,5
23 april	81,0	1028,8	1109,8	98,8	6,5
22 april	81,0	1028,8	1109,8	98,8	6,5
21 april	85,5	1071,5	1157,0	109,8	7,3
20 april	89,3	1119,8	1209,0	118,8	7,5
19 april	92,3	1175,8	1268,0	123,8	7,5
18 april	94,5	1238,0	1332,5	137,8	8,0
17 april	92,8	1268,0	1360,8	130,0	7,2
16 april	94,5	1280,0	1374,5	125,7	6,3
15 april	95,7	1294,4	1390,1	127,0	6,3

Het 7-daagsgemiddelde nieuwe opnames kliniek 23 april t/m 29 april (LCPS) = -27,1% t.o.v. 16 april t/m 22 april

Het 7-daagsgemiddelde nieuwe opnames IC 23 april t/m 29 april (LCPS) = -30,8% t.o.v. 16 april t/m 22 april

	LCPS			LCPS	
	IC-bezetting COVID-patienten	Kliniekbezetting COVID-patienten	IC- en kliniekbezetting COVID-patienten	Nieuwe opnames kliniek (LCPS)	Nieuwe opnames IC (LCPS)
	per dag	per dag	per dag	per dag	per dag
29 april	61	787	848	65	3
28 april	66	800	866	66	4
27 april				0	0
26 april	90	906	996	76	4
25 april	81	916	997	81	7
24 april				0	0
23 april				0	0
22 april	83	966	1049	86	8
21 april	79	1020	1099	94	7
20 april	77	1049	1126	119	6
19 april	85	1080	1165	96	5
18 april				0	0
17 april				0	0
16 april				0	0
15 april	101	1137	1238	130	11

Het totaal aantal opgenomen covidpatiënten bedraagt 848 [stand 29 april] [+0 in Duitsland]

- IC-bezetting (LCPS) = 61 [-5 t.o.v. 28 april]

- Kliniek-bezetting (LCPS) = 787 [-13 t.o.v. 28 april]

- Het 7-daagsgemiddelde nieuwe opnames kliniek (23 april t/m 29 april) (LCPS) = 72 [-26,8 t.o.v. 16 april t/m 22 april]

- Het 7-daagsgemiddelde nieuwe opnames IC (23 april t/m 29 april) (LCPS) = 4,5 [-2 t.o.v. 16 april t/m 22 april]

- In de afgelopen 24 uur zijn 68 nieuwe covidpatiënten opgenomen

Gemiddeld afgelopen 7 dagen					
	IC-bezetting COVID-patienten	Kliniekbezetting COVID-patienten	IC- en kliniekbezetting COVID-patienten	Ziekenhuisopnames (incl direct naar IC) naar opnamedatum (NICE)	IC-opnames naar opnamedatum (NICE)
29-4-2022	74,5	852,3	926,8		
28-4-2022	80,0	897,0	977,0	44,4	4,1
27-4-2022	83,3	952,0	1035,3	56,1	5,1
26-4-2022	82,0	971,4	1053,4	65,7	5,3
25-4-2022	81,0	1006,2	1087,2	73,6	6,9
24-4-2022	81,0	1028,8	1109,8	72,9	7,1
23-4-2022	81,0	1028,8	1109,8	76,0	7,1
22-4-2022	81,0	1028,8	1109,8	76,7	7,1
21-4-2022	85,5	1071,5	1157,0	82,0	7,1
20-4-2022	89,3	1119,8	1209,0	82,7	7,4
19-4-2022	92,3	1175,8	1268,0	87,9	8,1
18-4-2022	94,5	1238,0	1332,5	92,6	8,6
17-4-2022	92,8	1268,0	1360,8	99,7	8,6
16-4-2022	94,5	1280,0	1374,5	103,9	8,9
15-4-2022	95,7	1294,4	1390,1	106,9	9,4

	LCPS			NICE	
	IC-bezetting COVID-patienten	Kliniekbezetting COVID-patienten	IC- en kliniekbezetting COVID-patienten	Ziekenhuisopnames (incl direct naar IC) naar opnamedatum	IC-opnames naar opnamedatum
	per dag	per dag	per dag	per dag	per dag
29 april	61	787	848		
28 april	66	800	866	6	2
27 april				20	4
26 april	90	906	996	41	1
25 april	81	916	997	72	5
24 april				53	7
23 april				61	3
22 april	83	966	1049	58	7
21 april	79	1020	1099	88	9
20 april	77	1049	1126	87	5
19 april	85	1080	1165	96	12
18 april				67	7
17 april				75	7
16 april				66	3
15 april	101	1137	1238	95	7