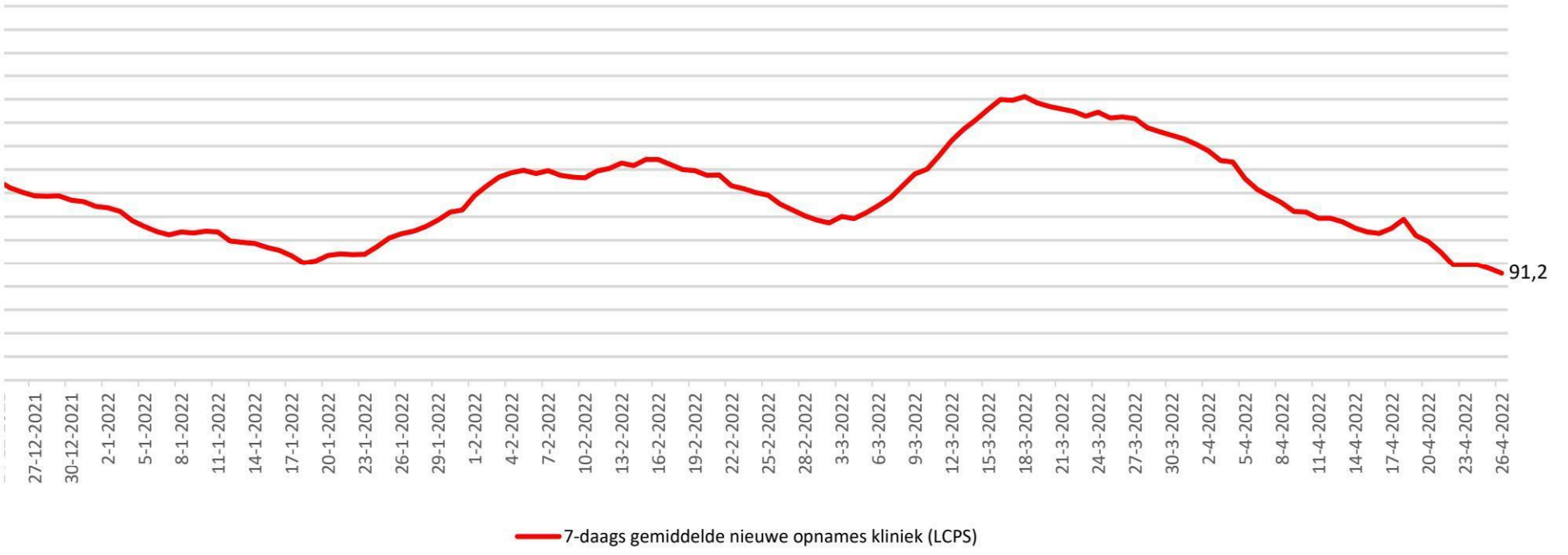
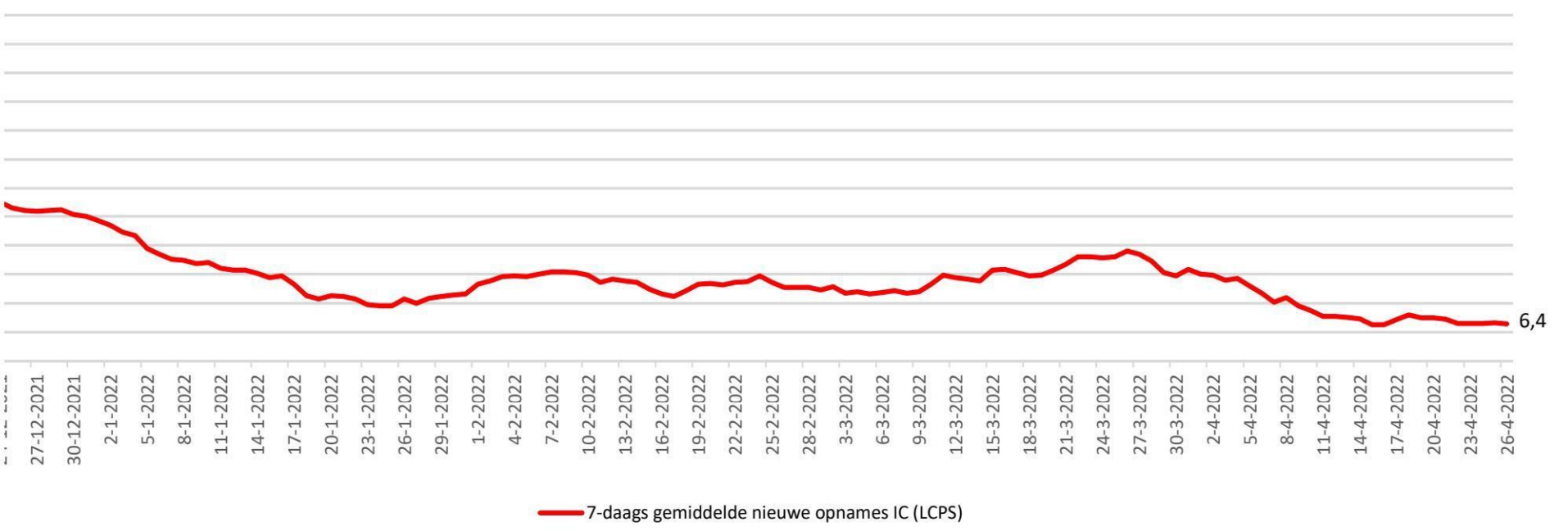


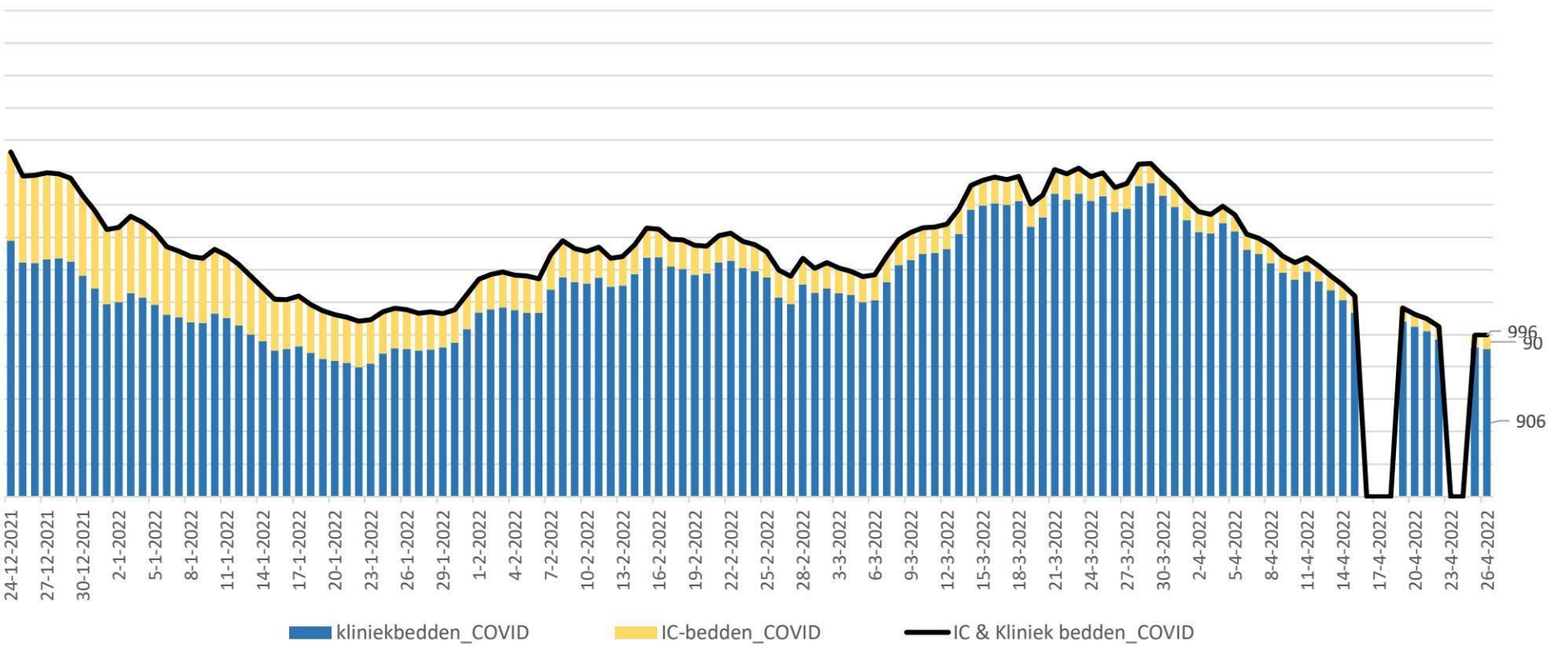
Kliniekopnames volgens LCPS



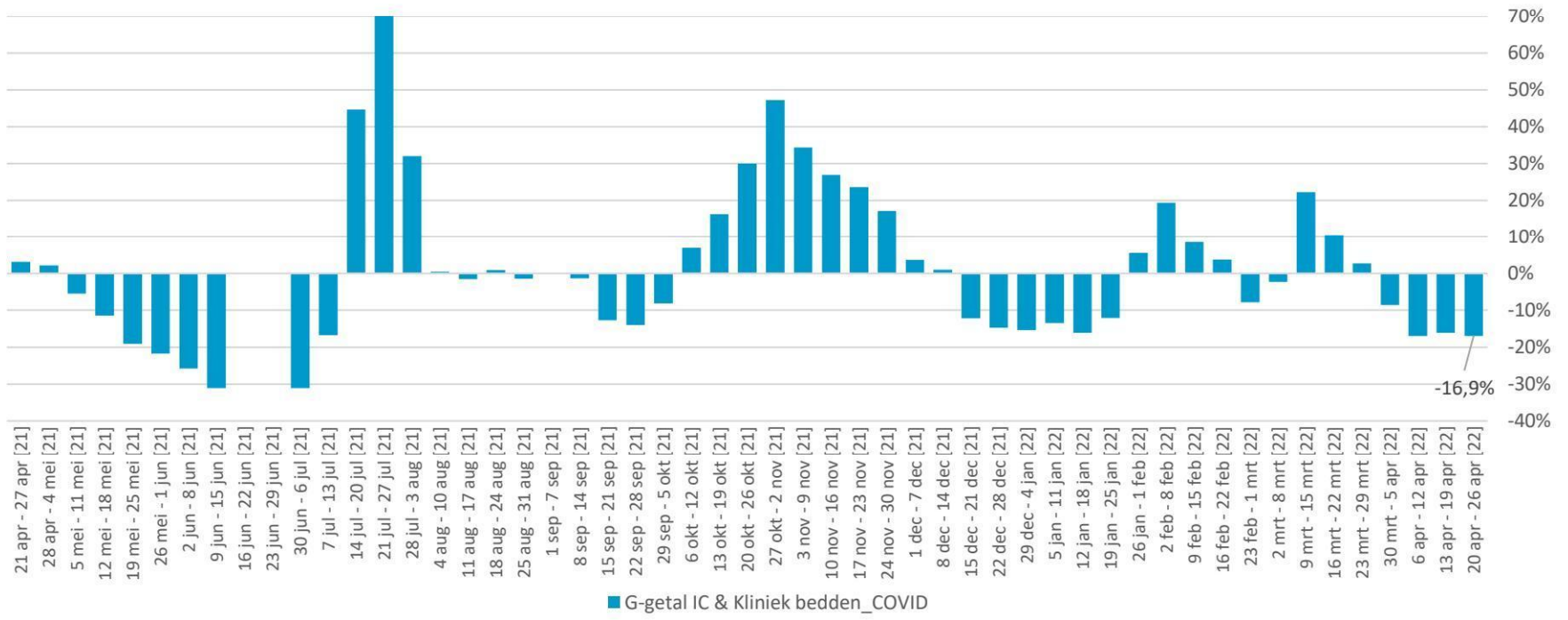
IC-opnames volgens LCPS



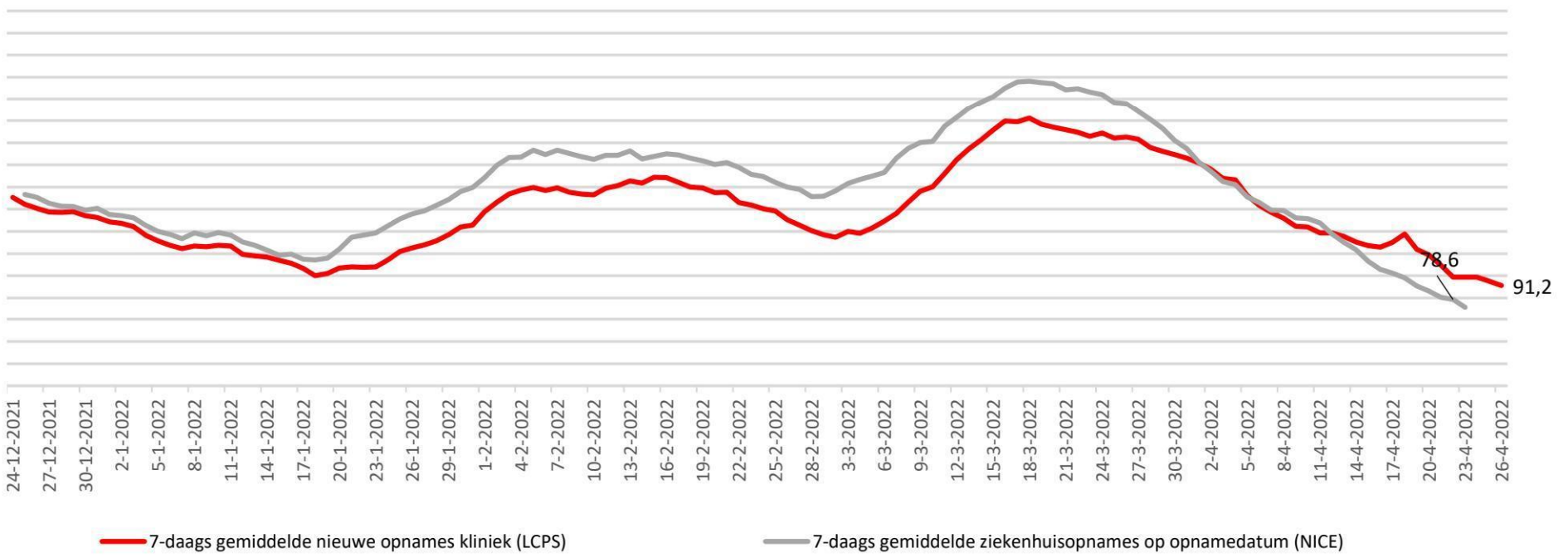
Bedbezetting



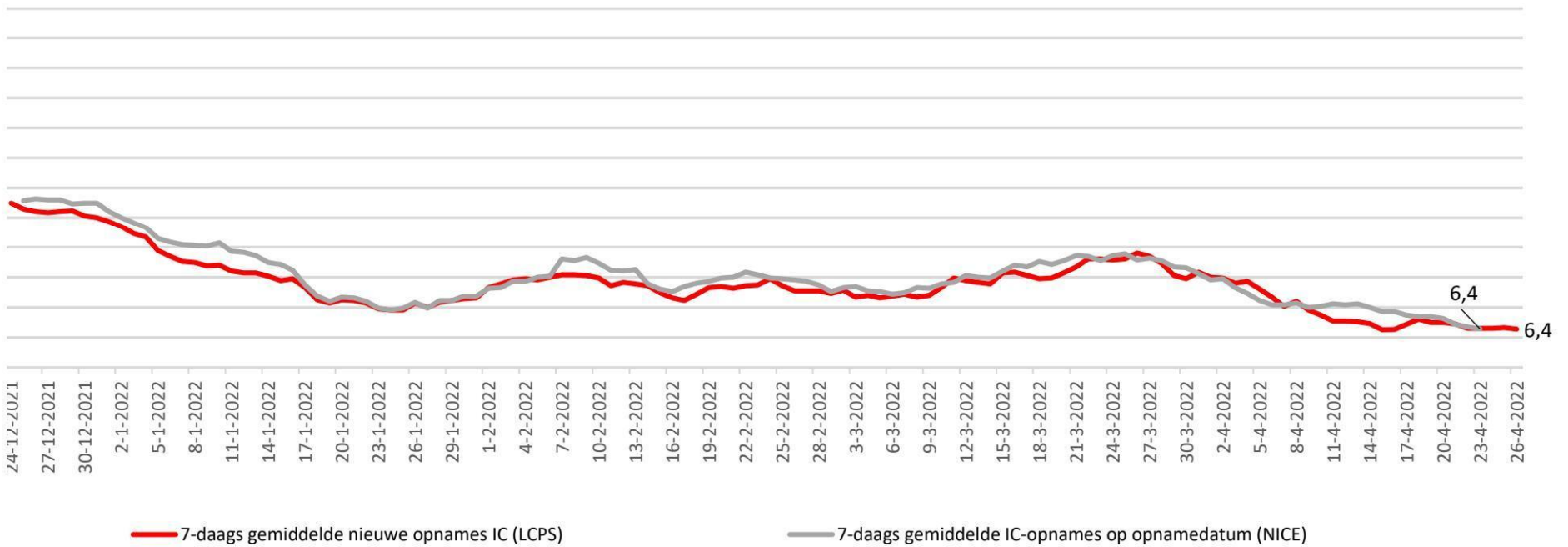
Percentuele verandering per week (het G-getal) van de bedbezetting



Kliniekopnames volgens LCPS resp NICE



IC-opnames volgens LCPS resp NICE



	Gemiddeld afgelopen 7 dagen				
	IC-bezetting COVID-patienten	Kliniekbezetting COVID-patienten	IC- en kliniekbezetting COVID-patienten	7-daags gemiddelde nieuwe opnames kliniek (LCPS)	7-daags gemiddelde nieuwe opnames IC (LCPS)
26 april	82,0	971,4	1053,4	91,2	6,4
25 april	81,0	1006,2	1087,2	95,2	6,6
24 april	81,0	1028,8	1109,8	98,8	6,5
23 april	81,0	1028,8	1109,8	98,8	6,5
22 april	81,0	1028,8	1109,8	98,8	6,5
21 april	85,5	1071,5	1157,0	109,8	7,3
20 april	89,3	1119,8	1209,0	118,8	7,5
19 april	92,3	1175,8	1268,0	123,8	7,5
18 april	94,5	1238,0	1332,5	137,8	8,0
17 april	92,8	1268,0	1360,8	130,0	7,2
16 april	94,5	1280,0	1374,5	125,7	6,3
15 april	95,7	1294,4	1390,1	127,0	6,3
14 april	97,0	1337,7	1434,7	130,3	7,3
13 april	97,4	1378,4	1475,9	135,4	7,6
12 april	98,3	1414,1	1512,4	138,7	7,7

Het 7-daagsgemiddelde nieuwe opnames kliniek 20 april t/m 26 april (LCPS) = -26,3% t.o.v. 13 april t/m 19 april

Het 7-daagsgemiddelde nieuwe opnames IC 20 april t/m 26 april (LCPS) = -14,7% t.o.v. 13 april t/m 19 april

	LCPS			LCPS	
	IC-bezetting COVID-patienten	Kliniekbezetting COVID-patienten	IC- en kliniekbezetting COVID-patienten	Nieuwe opnames kliniek (LCPS)	Nieuwe opnames IC (LCPS)
	per dag	per dag	per dag	per dag	per dag
26 april	90	906	996	76	4
25 april	81	916	997	81	7
24 april			n.v.t.	0	0
23 april			n.v.t.	0	0
22 april	83	966	1049	86	8
21 april	79	1020	1099	94	7
20 april	77	1049	1126	119	6
19 april	85	1080	1165	96	5
18 april			n.v.t.	0	0
17 april			n.v.t.	0	0
16 april			n.v.t.	0	0
15 april	101	1137	1238	130	11
14 april	94	1213	1307	130	8
13 april	89	1273	1362	139	6
12 april	94	1329	1423	152	7

Het totaal aantal opgenomen covidpatiënten bedraagt 996 [stand 26 april] [+0 in Duitsland]

- IC-bezetting (LCPS) = 90 [+9 t.o.v. 25 april]

- Kliniek-bezetting (LCPS) = 906 [-10 t.o.v. 25 april]

- Het 7-daagsgemiddelde nieuwe opnames kliniek (20 april t/m 26 april) (LCPS) = 91,2 [-32,6 t.o.v. 13 april t/m 19 april]

- Het 7-daagsgemiddelde nieuwe opnames IC (20 april t/m 26 april) (LCPS) = 6,4 [-1,1 t.o.v. 13 april t/m 19 april]

- In de afgelopen 24 uur zijn 80 nieuwe covidpatiënten opgenomen

Gemiddeld afgelopen 7 dagen					
	IC-bezetting COVID-patienten	Kliniekbezetting COVID-patienten	IC- en kliniekbezetting COVID-patienten	Ziekenhuisopnames (incl direct naar IC) naar opnamedatum (NICE)	IC-opnames naar opnamedatum (NICE)
26-4-2022	82,0	971,4	1053,4		
25-4-2022	81,0	1006,2	1087,2	55,7	5,0
24-4-2022	81,0	1028,8	1109,8	64,0	6,0
23-4-2022	81,0	1028,8	1109,8	69,1	6,3
22-4-2022	81,0	1028,8	1109,8	71,6	6,4
21-4-2022	85,5	1071,5	1157,0	78,6	6,7
20-4-2022	89,3	1119,8	1209,0	80,7	7,1
19-4-2022	92,3	1175,8	1268,0	86,3	8,1
18-4-2022	94,5	1238,0	1332,5	90,7	8,4
17-4-2022	92,8	1268,0	1360,8	98,0	8,4
16-4-2022	94,5	1280,0	1374,5	102,3	8,7
15-4-2022	95,7	1294,4	1390,1	105,6	9,3
14-4-2022	97,0	1337,7	1434,7	113,0	9,3
13-4-2022	97,4	1378,4	1475,9	123,4	10,0
12-4-2022	98,3	1414,1	1512,4	130,0	10,6

	LCPS			NICE	
	IC-bezetting COVID-patienten	Kliniekbezetting COVID-patienten	IC- en kliniekbezetting COVID-patienten	Ziekenhuisopnames (incl direct naar IC) naar opnamedatum	IC-opnames naar opnamedatum
	per dag	per dag	per dag	per dag	per dag
26 april	90	906	996		
25 april	81	916	997	8	0
24 april				38	5
23 april				47	2
22 april	83	966	1049	44	5
21 april	79	1020	1099	76	8
20 april	77	1049	1126	81	3
19 april	85	1080	1165	96	12
18 april			n.v.t.	66	7
17 april			n.v.t.	74	7
16 april			n.v.t.	64	3
15 april	101	1137	1238	93	7
14 april	94	1213	1307	91	11
13 april	89	1273	1362	120	10
12 april	94	1329	1423	127	14