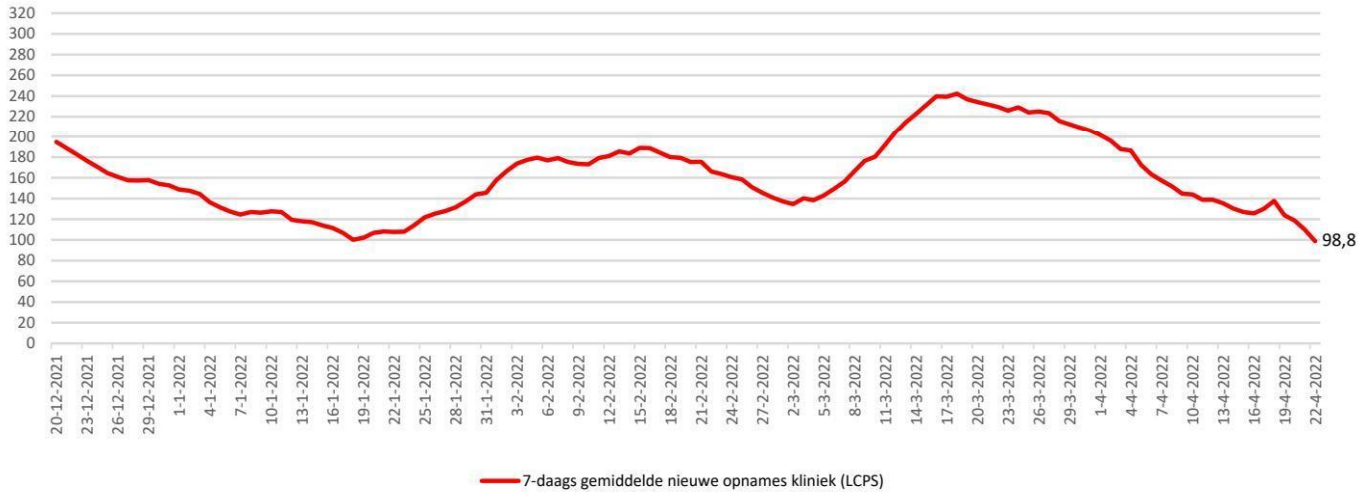


Kliniekopnames volgens LCPS

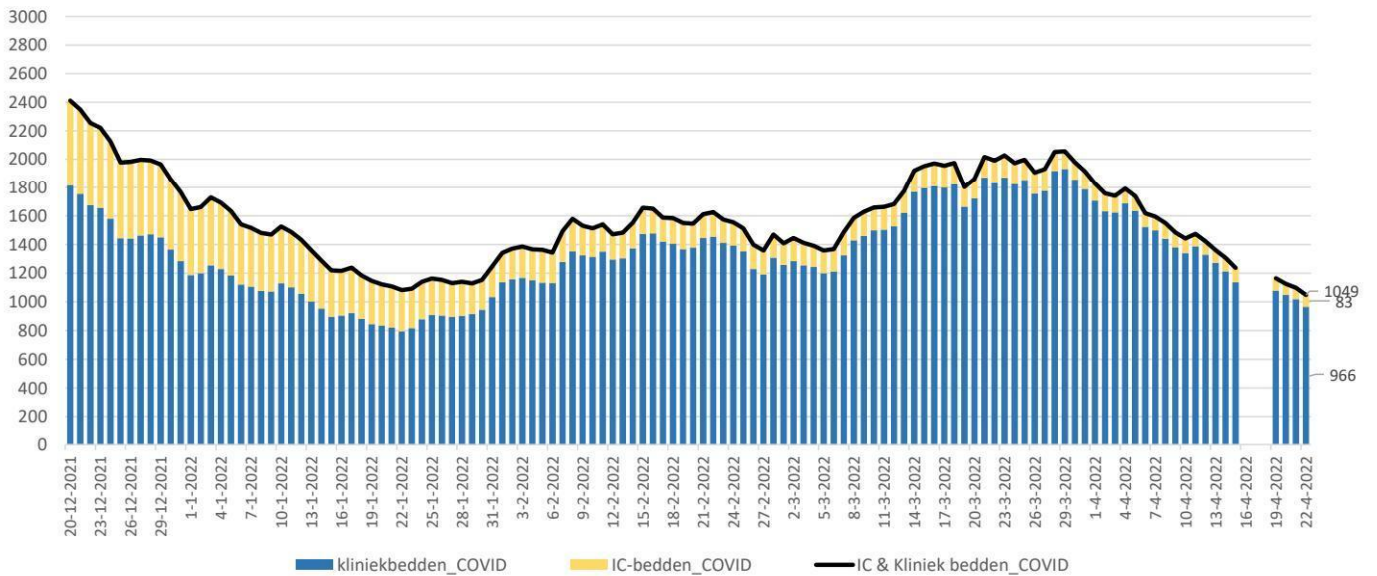
1847951



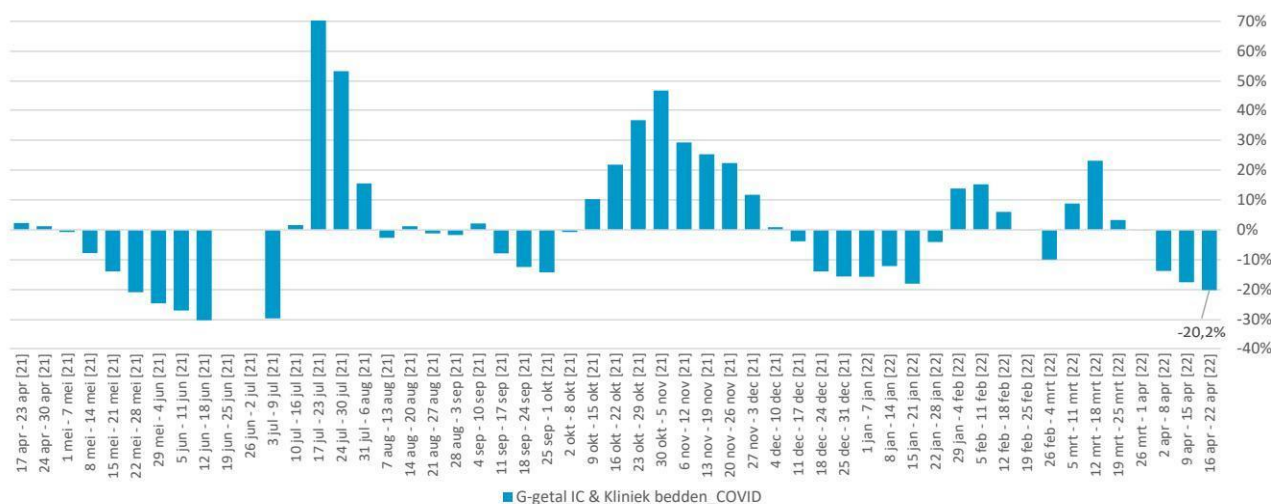
IC-opnames volgens LCPS



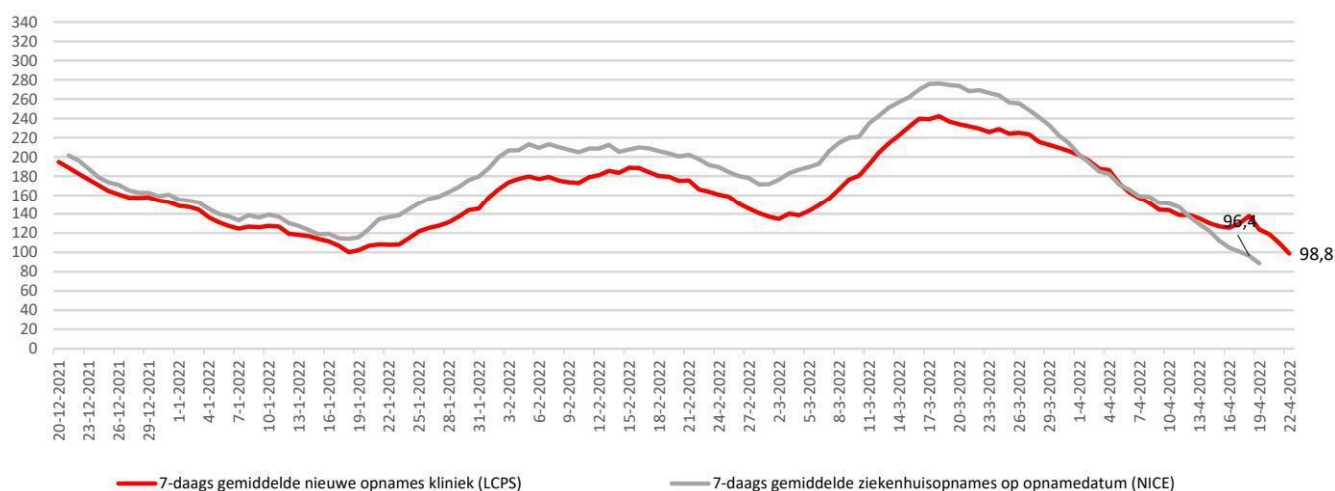
Bedbezetting



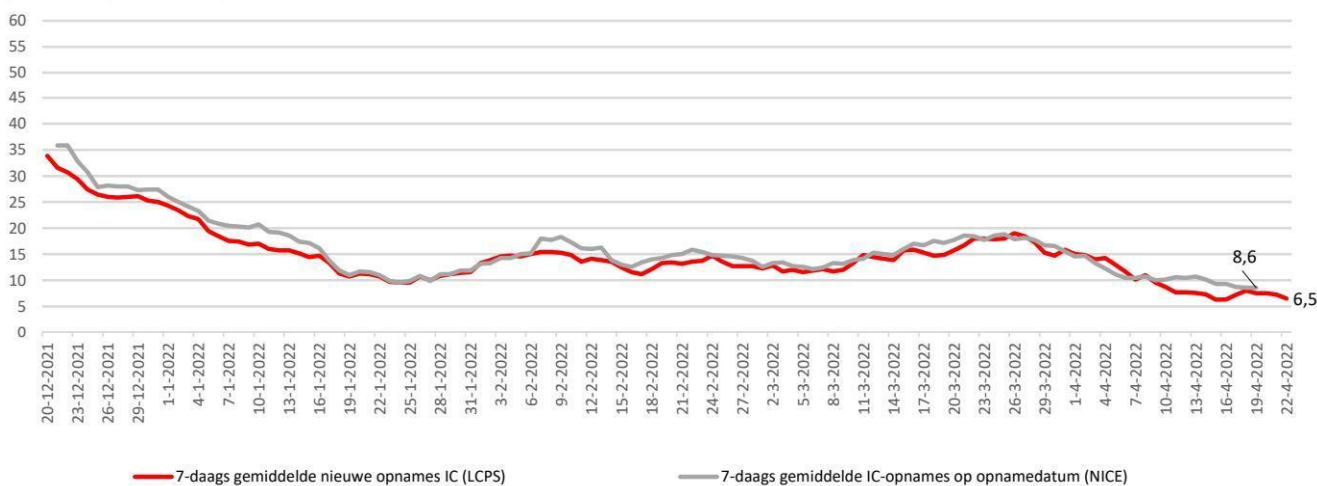
Percentuele verandering per week (het G-getal) van de bedbezetting



Kliniekopnames volgens LCPS resp NICE



IC-opnames volgens LCPS resp NICE



	Gemiddeld afgelopen 7 dagen				
	IC-bezetting COVID-patienten	Kliniekbezetting COVID-patienten	IC- en kliniekbezetting COVID-patienten	7-daags gemiddelde nieuwe opnames kliniek (LCPS)	7-daags gemiddelde nieuwe opnames IC (LCPS)
22 april	81,0	1028,8	1109,8	98,8	6,5
21 april	85,5	1071,5	1157,0	109,8	7,3
20 april	89,3	1119,8	1209,0	118,8	7,5
19 april	92,3	1175,8	1268,0	123,8	7,5
18 april	94,5	1238,0	1332,5	137,8	8,0
17 april	92,8	1268,0	1360,8	130,0	7,2
16 april	94,5	1280,0	1374,5	125,7	6,3
15 april	95,7	1294,4	1390,1	127,0	6,3
14 april	97,0	1337,7	1434,7	130,3	7,3
13 april	97,4	1378,4	1475,9	135,4	7,6
12 april	98,3	1414,1	1512,4	138,7	7,7
11 april	99,6	1458,0	1557,6	138,7	7,7
10 april	102,1	1500,9	1603,0	143,9	8,7
9 april	104,1	1541,4	1645,6	144,6	9,6
8 april	107,3	1577,4	1684,7	151,9	11,0

Het 7-daagsgemiddelde nieuwe opnames kliniek 16 april t/m 22 april (LCPS) = -22,2% t.o.v. 9 april t/m 15 april

Het 7-daagsgemiddelde nieuwe opnames IC 16 april t/m 22 april (LCPS) = +3,4% t.o.v. 9 april t/m 15 april

	LCPS			LCPS	
	IC-bezetting COVID-patienten	Kliniekbezetting COVID-patienten	IC- en kliniekbezetting COVID-patienten	Nieuwe opnames kliniek (LCPS)	Nieuwe opnames IC (LCPS)
	per dag	per dag	per dag	per dag	per dag
22 april	83	966	1049	86	8
21 april	79	1020	1099	94	7
20 april	77	1049	1126	119	6
19 april	85	1080	1165	96	5
18 april			n.v.t.	0	0
17 april			n.v.t.	0	0
16 april			n.v.t.	0	0
15 april	101	1137	1238	130	11
14 april	94	1213	1307	130	8
13 april	89	1273	1362	139	6
12 april	94	1329	1423	152	7
11 april	86	1388	1474	99	4
10 april	103	1340	1443	104	2
9 april	103	1381	1484	135	6
8 april	110	1440	1550	153	18

Het totaal aantal opgenomen covidpatiënten bedraagt 1049 [stand 22 april] [+0 in Duitsland]

- IC-bezetting (LCPS) = 83 [+4 t.o.v. 21 april]

- Kliniek-bezetting (LCPS) = 966 [-54 t.o.v. 21 april]

- Het 7-daagsgemiddelde nieuwe opnames kliniek (16 april t/m 22 april) (LCPS) = 98,8 [-28,2 t.o.v. 9 april t/m 15 april]

- Het 7-daagsgemiddelde nieuwe opnames IC (16 april t/m 22 april) (LCPS) = 6,5 [+0,2 t.o.v. 9 april t/m 15 april]

- In de afgelopen 24 uur zijn 94 nieuwe covidpatiënten opgenomen

Gemiddeld afgelopen 7 dagen					
	IC-bezetting COVID-patienten	Kliniekbezetting COVID-patienten	IC- en kliniekbezetting COVID-patienten	Ziekenhuisopnames (incl direct naar IC) naar opnamedatum (NICE)	IC-opnames naar opnamedatum (NICE)
22-4-2022	81,0	1028,8	1109,8		
21-4-2022	85,5	1071,5	1157,0	63,4	6,9
20-4-2022	89,3	1119,8	1209,0	74,4	7,6
19-4-2022	92,3	1175,8	1268,0	83,0	8,3
18-4-2022	94,5	1238,0	1332,5	88,6	8,6
17-4-2022	92,8	1268,0	1360,8	96,4	8,6
16-4-2022	94,5	1280,0	1374,5	100,9	8,7
15-4-2022	95,7	1294,4	1390,1	104,9	9,3
14-4-2022	97,0	1337,7	1434,7	112,1	9,3
13-4-2022	97,4	1378,4	1475,9	122,4	10,1
12-4-2022	98,3	1414,1	1512,4	129,3	10,7
11-4-2022	99,6	1458,0	1557,6	137,1	10,4
10-4-2022	102,1	1500,9	1603,0	147,1	10,6
9-4-2022	104,1	1541,4	1645,6	151,0	10,1
8-4-2022	107,3	1577,4	1684,7	151,9	10,0

	LCPS			NICE	
	IC-bezetting COVID-patienten	Kliniekbezetting COVID-patienten	IC- en kliniekbezetting COVID-patienten	Ziekenhuisopnames (incl direct naar IC) naar opnamedatum	IC-opnames naar opnamedatum
	per dag	per dag	per dag	per dag	per dag
22 april	83	966	1049		
21 april	79	1020	1099	13	5
20 april	77	1049	1126	58	5
19 april		1080	1165	87	13
18 april			n.v.t.	62	7
17 april			n.v.t.	72	8
16 april			n.v.t.	59	3
15 april	101	1137	1238	93	7
14 april	94	1213	1307	90	10
13 april	89	1273	1362	118	10
12 april	94	1329	1423	126	15
11 april	86	1388	1474	117	7
10 april	103	1340	1443	103	9
9 april	103	1381	1484	87	7
8 april	110	1440	1550	144	7