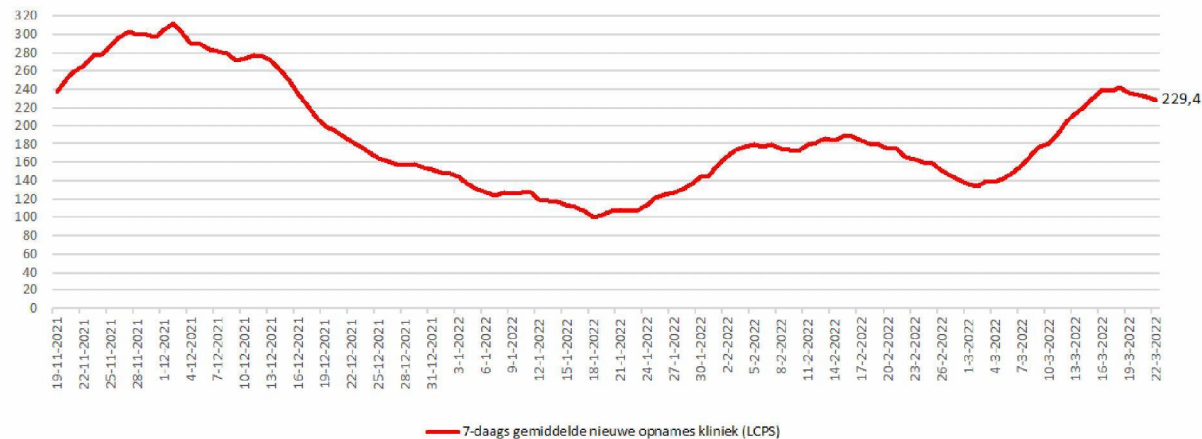
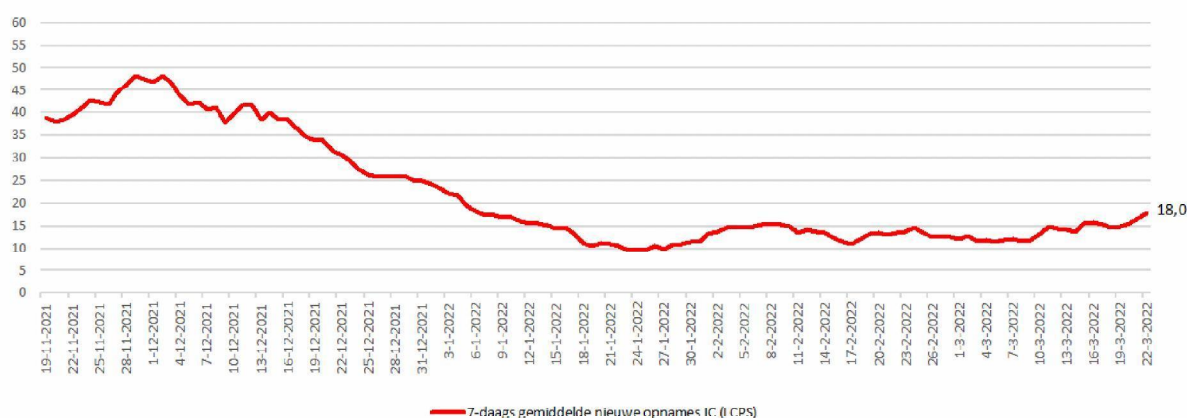


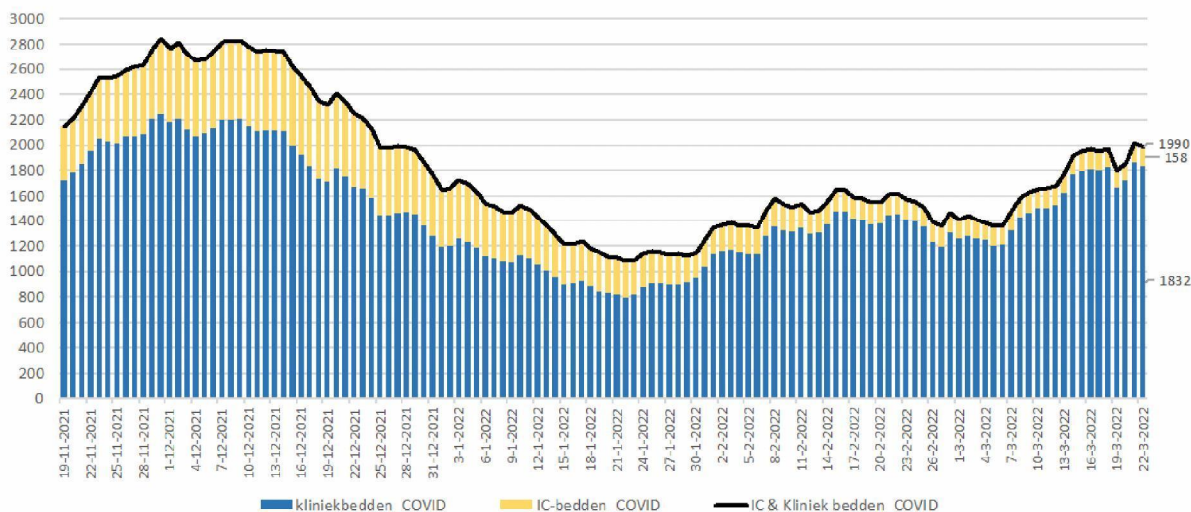
Kliniekopnames volgens LCPS



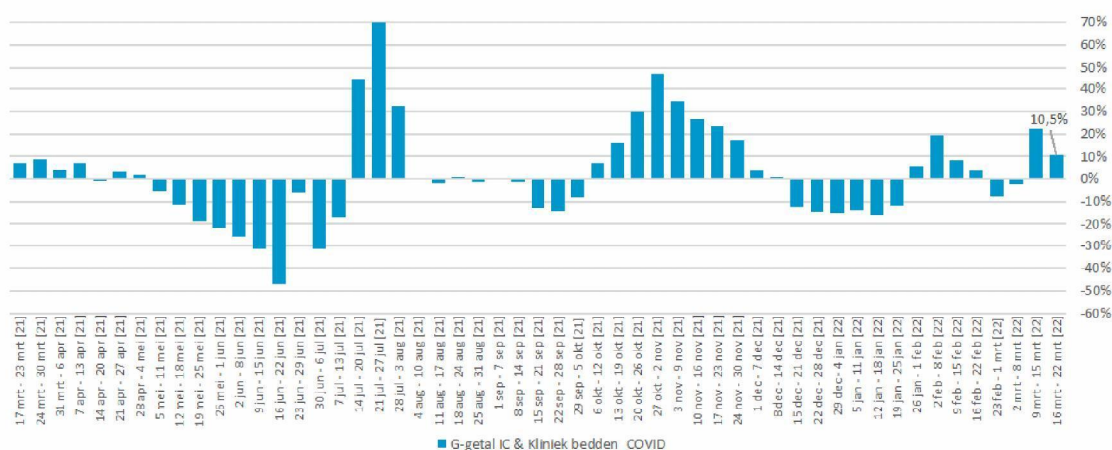
IC-opnames volgens LCPS



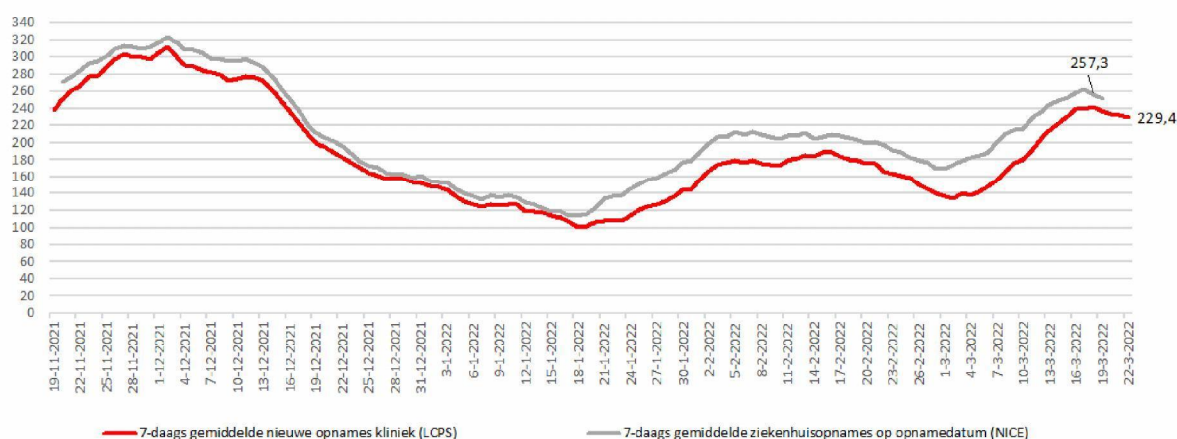
Bedbezetting



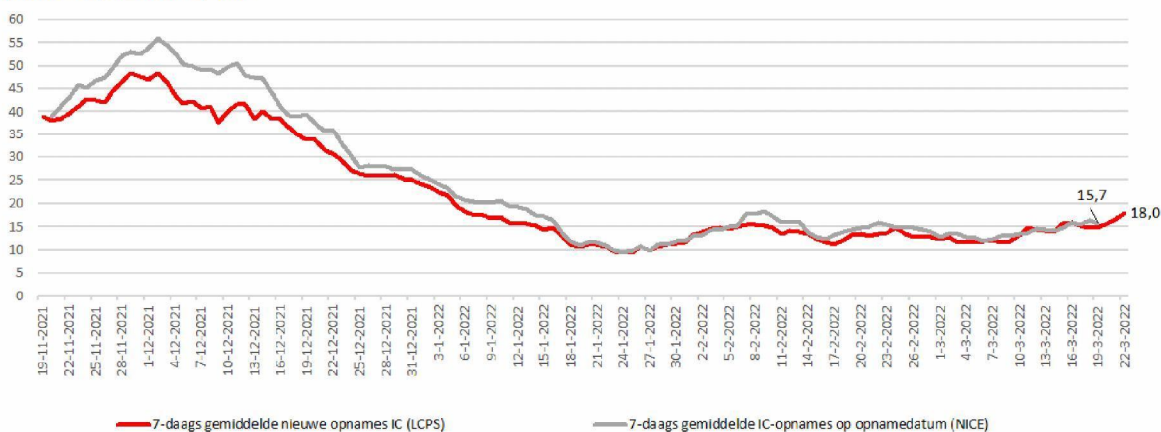
Percentuele verandering per week (het G-getal) van de bedbezetting



Kliniekopnames volgens LCPS resp NICE



IC-opnames volgens LCPS resp NICE



	Gemiddeld afgelopen 7 dagen				
	IC-bezetting COVID-patiënten	Kliniekbezetting COVID-patiënten	IC- en kliniekbezetting COVID-patiënten	7-daags gemiddelde nieuwe opnames kliniek (LCPS)	7-daags gemiddelde nieuwe opnames IC (LCPS)
22 maart	149,9	1789,0	1938,9	229,4	18,0
21 maart	149,6	1783,9	1933,4	231,9	16,7
20 maart	150,0	1769,6	1919,6	234,0	15,7
19 maart	152,1	1755,1	1907,3	236,9	14,9
18 maart	154,3	1735,6	1889,9	242,3	14,7
17 maart	155,4	1689,9	1845,3	239,1	15,3
16 maart	156,3	1646,6	1802,9	239,7	15,9
15 maart	157,6	1596,6	1754,1	231,3	15,7
14 maart	157,7	1544,1	1701,9	222,4	13,9
13 maart	159,1	1480,7	1639,9	214,4	14,1
12 maart	159,9	1422,0	1581,9	204,6	14,4
11 maart	160,3	1375,3	1535,6	192,0	14,9
10 maart	158,4	1338,3	1496,7	180,4	13,3
9 maart	157,7	1303,7	1461,4	176,4	12,0
8 maart	156,3	1278,7	1435,0	166,4	11,7

Het 7-daagsgemiddelde nieuwe opnames kliniek 16 maart t/m 22 maart (LCPS) = -0,8% t.o.v. 9 maart t/m 15 maart

Het 7-daagsgemiddelde nieuwe opnames IC 16 maart t/m 22 maart (LCPS) = +14,5% t.o.v. 9 maart t/m 15 maart

	LCPS			LCPS	
	IC-bezetting COVID-patiënten	Kliniekbezetting COVID-patiënten	IC- en kliniekbezetting COVID-patiënten	Nieuwe opnames kliniek (LCPS)	Nieuwe opnames IC (LCPS)
	per dag	per dag	per dag	per dag	per dag
22 maart	158	1832	1990	274	30
21 maart	148	1869	2017	197	17
20 maart	137	1723	1860	179	18
19 maart	139	1665	1804	219	10
18 maart	152	1823	1975	256	17
17 maart	154	1801	1955	208	14
16 maart	161	1810	1971	273	20
15 maart	156	1796	1952	291	21
14 maart	151	1769	1920	212	10
13 maart	152	1622	1774	199	12
12 maart	154	1528	1682	257	9
11 maart	160	1503	1663	234	21
10 maart	160	1498	1658	212	18
9 maart	170	1460	1630	214	19
8 maart	157	1429	1586	229	8

Het totaal aantal opgenomen covidpatiënten bedraagt 1990 [stand 22 maart] [+0 in Duitsland]

- IC-bezetting (LCPS) = 158 [+10 t.o.v. 21 maart]

- Kliniek-bezetting (LCPS) = 1832 [-37 t.o.v. 21 maart]

- Het 7-daagsgemiddelde nieuwe opnames kliniek (16 maart t/m 22 maart) (LCPS) = 229,4 [-1,9 t.o.v. 9 maart t/m 15 maart]

- Het 7-daagsgemiddelde nieuwe opnames IC (16 maart t/m 22 maart) (LCPS) = 18 [+2,3 t.o.v. 9 maart t/m 15 maart]

- In de afgelopen 24 uur zijn 304 nieuwe covidpatiënten opgenomen

Gemiddeld afgelopen 7 dagen					
	IC-bezetting COVID-patienten	Kliniekbezetting COVID-patienten	IC- en kliniekbezetting COVID-patienten	Ziekenhuisopnames (incl direct naar IC) naar opnamedatum (NICE)	IC-opnames naar opnamedatum (NICE)
22-3-2022	149,9	1789,0	1938,9		
21-3-2022	149,6	1783,9	1933,4	195,4	14,1
20-3-2022	150,0	1769,6	1919,6	230,9	16,3
19-3-2022	152,1	1755,1	1907,3	245,3	16,0
18-3-2022	154,3	1735,6	1889,9	252,3	15,7
17-3-2022	155,4	1689,9	1845,3	257,3	16,4
16-3-2022	156,3	1646,6	1802,9	262,9	15,4
15-3-2022	157,6	1596,6	1754,1	259,0	16,0
14-3-2022	157,7	1544,1	1701,9	252,7	14,9
13-3-2022	159,1	1480,7	1639,9	248,9	14,1
12-3-2022	159,9	1422,0	1581,9	244,1	14,4
11-3-2022	160,3	1375,3	1535,6	235,6	14,6
10-3-2022	158,4	1338,3	1496,7	229,4	13,7
9-3-2022	157,7	1303,7	1461,4	216,9	13,6
8-3-2022	156,3	1278,7	1435,0	215,7	13,0

	LCPS			NICE	
	IC-bezetting COVID-patienten	Kliniekbezetting COVID-patienten	IC- en kliniekbezetting COVID-patienten	Ziekenhuisopnames (incl direct naar IC) naar opnamedatum	IC-opnames naar opnamedatum
	per dag	per dag	per dag	per dag	per dag
22 maart	158	1832	1990		
21 maart	148	1869	2017	52	6
20 maart	137	1723	1860	134	11
19 maart	139	1665	1804	158	12
18 maart	152	1823	1975	215	14
17 maart	154	1801	1955	245	19
16 maart	161	1810	1971	265	12
15 maart	156	1796	1952	299	25
14 maart	151	1769	1920	300	21
13 maart	152	1622	1774	235	9
12 maart	154	1528	1682	207	10
11 maart	160	1503	1663	250	19
10 maart	160	1498	1658	284	12
9 maart	170	1460	1630	238	16
8 maart	157	1429	1586	255	17